

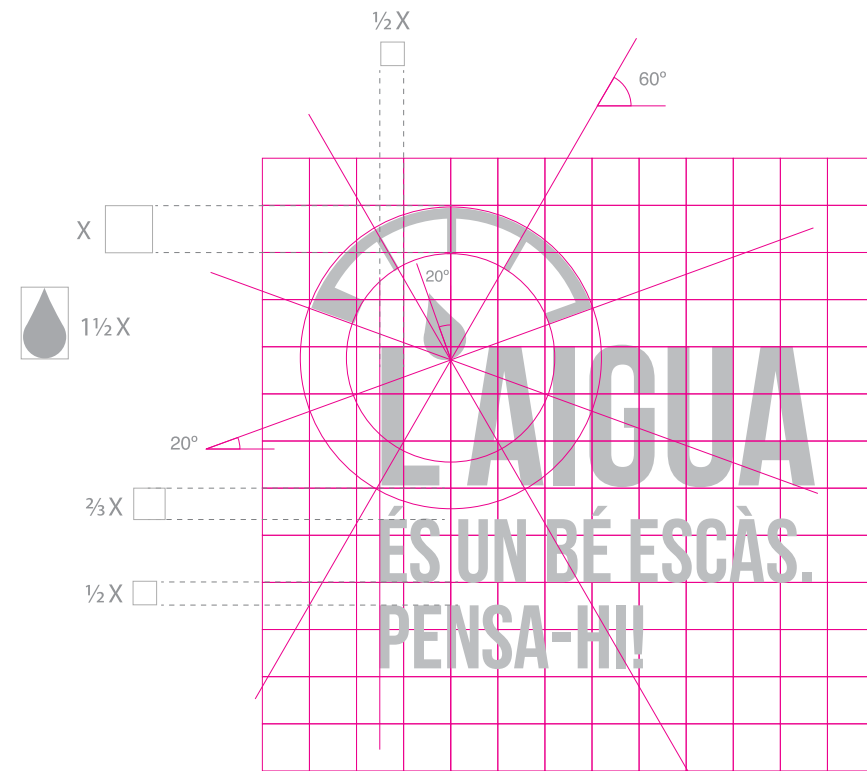


**L'AIGUA**

**ÉS UN BÉ ESCÀS.**

**PENSA-HI!**

Logotip en positiu color corporatiu 1 tinta Pantone 3262 C



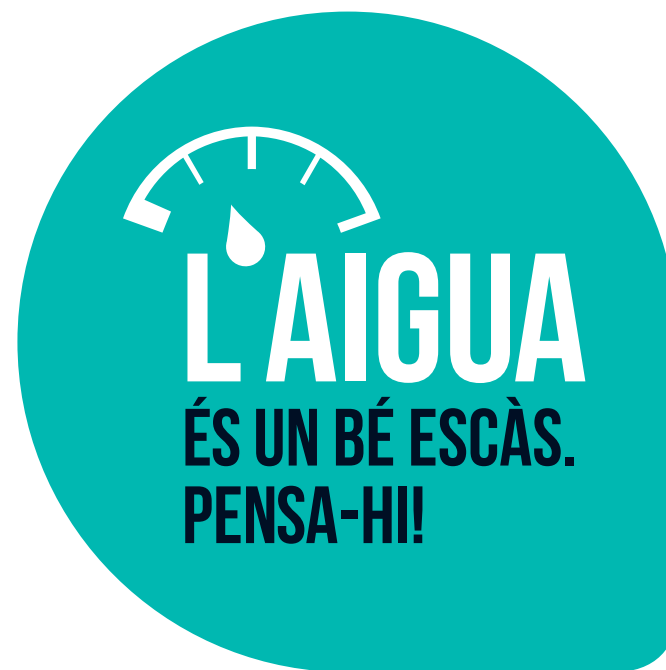
Logotip en positiu color corporatiu 2 tintes Pantone 3262 C + negre 100%



Logotip en negatiu color corporatiu 1 tinta Pantone 3262 C



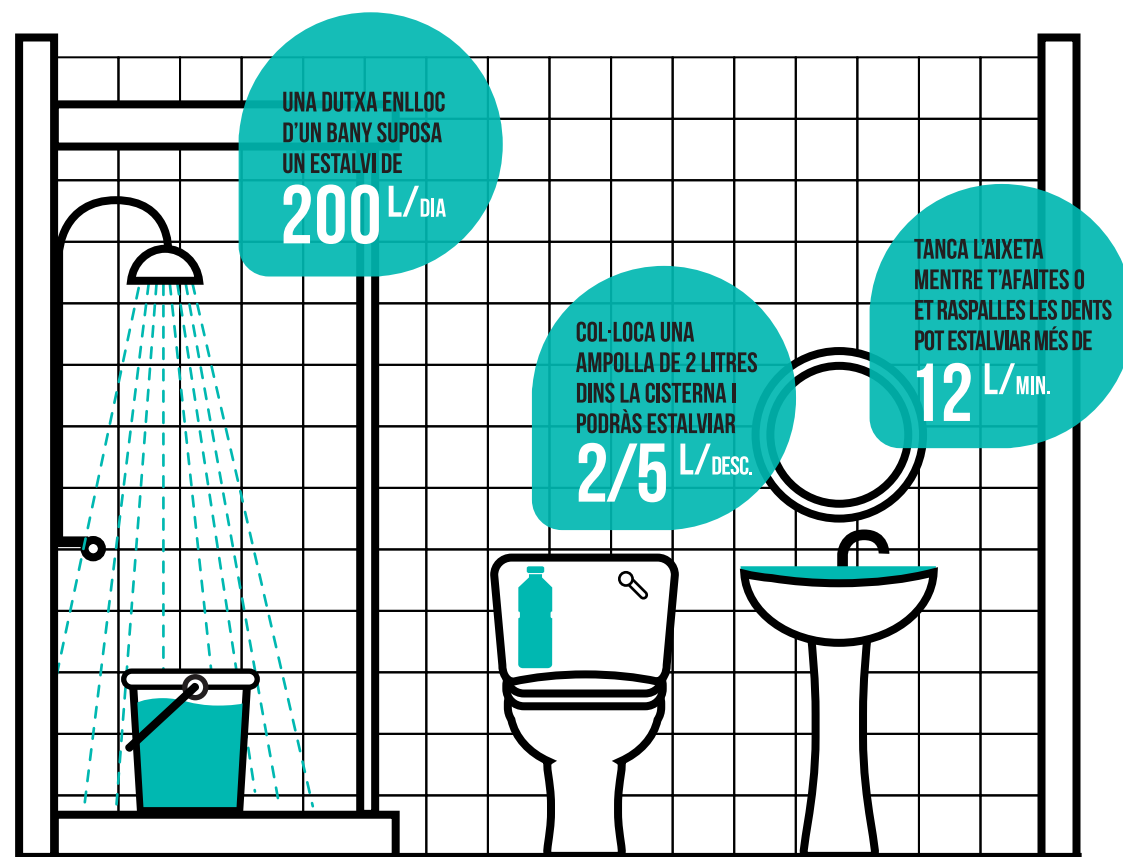
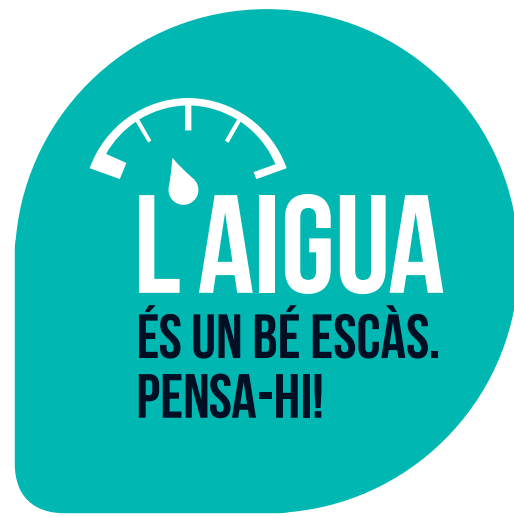
Logotip en negatiu color corporatiu 1 tinta Pantone 3262 C + negre 100%



## MESURES PER REDUÏR EL CONSUM

El principal consum d'aigua de la llar és al bany. Si tens en compte els consells següents pots aconseguir un estalvi considerable d'aquest bé tan escàs.

**Suma't a la nostra campanya i fes un consum responsable de l'aigua.**



## MESURES PER REDUÏR EL CONSUM

A la cuina es consumeix una gran quantitat d'aigua. Si tens en compte els consells següents pots aconseguir un estalvi considerable d'aquest bé tan escàs.

**Suma't a la nostra campanya i fes un consum responsable de l'aigua.**



## MESURES PER REDUÏR EL CONSUM

El principal consum d'aigua de la llar és al **bany**. Si tens en compte els consells següents pots aconseguir un estalvi considerable d'aquest bé tan escàs.

Disminueix el volum de les cisternes del WC afegint-hi una botella d'aigua o un altre objecte. Pots estalviar 12 litres d'aigua per persona.

Posa un poal a la dutxa per recollir l'aigua mentre no surt calenta. Pots reutilitzar entre 2 i 5 litres d'aigua per usar-la després per fregar o regar les plantes.

Tria la dutxa en lloc de la banyera. Pots estalviar uns 200 litres d'aigua.

Tanca l'aixeta mentre t'ensabones, t'afaites o et raspalles les dents. Una aixeta oberta pot consumir més de 12 litres d'aigua per minut.

No facis servir el WC com a paperera. Cada descàrrega implica entre 6 i 12 litres d'aigua.

A la **cuina** es consumeix una gran quantitat d'aigua. Utilitza els electrodomèstics a la càrrega màxima i en el programa econòmic. Una rentadora consumeix entre 60 i 90 litres d'aigua; el rentaplats, entre 18 i 30 litres. Si escures, utilitza dues piques.

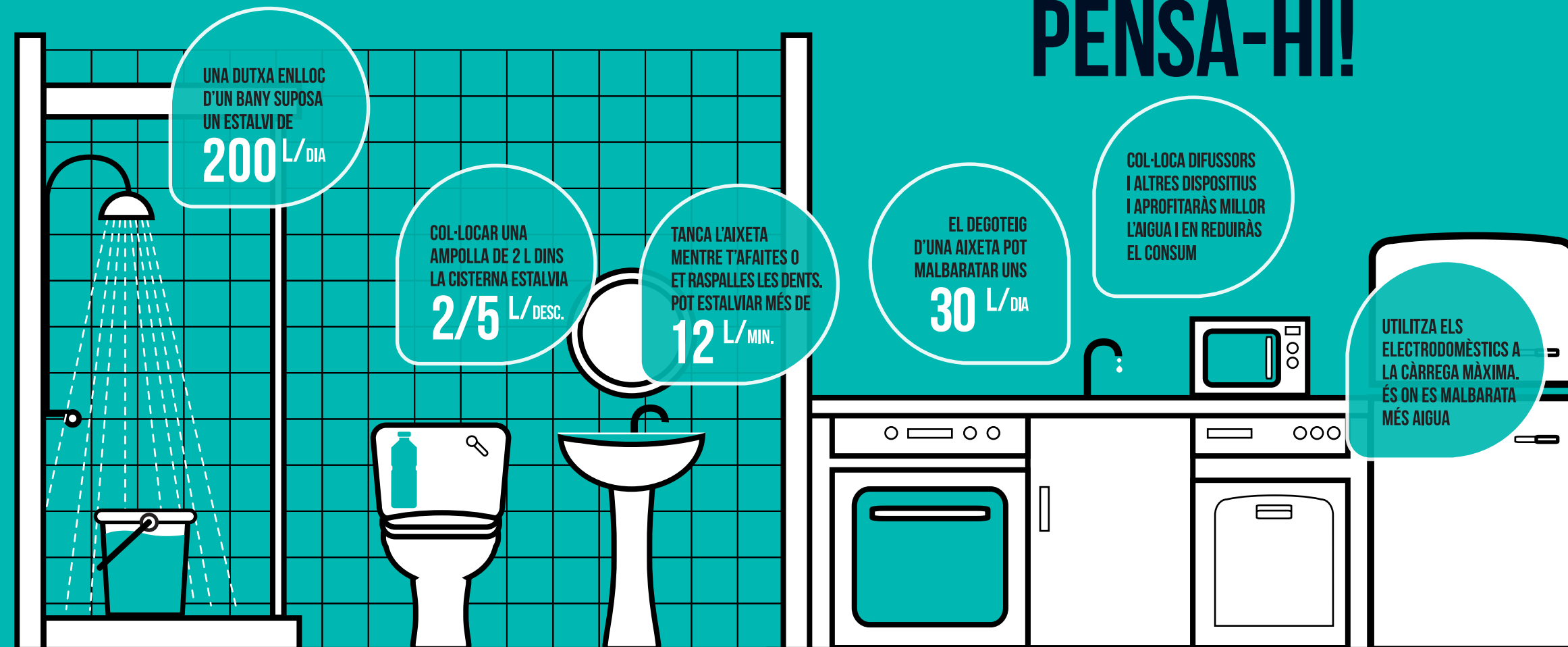
No descongelis aliments posant-los sota el doll de l'aigua.

Renta els aliments en un recipient i reutilitza l'aigua.

**Suma't a la nostra campanya i fes un consum responsable de l'aigua.**



# L'AIGUA ÉS UN BÉ ESCÀS. PENSA-HI!



**Govern  
de les Illes Balears**

Conselleria de Medi Ambient,  
Agricultura i Pesca

Logo Ajuntament

## MESURES PER REDUÏR EL CONSUM

El principal consum d'aigua de la llar és al **bany**. Si tens en compte els consells següents pots aconseguir un estalvi considerable d'aquest bé tan escàs.

Disminueix el volum de les cisternes del WC afegint-hi una botella d'aigua o un altre objecte. Pots estalviar 12 litres d'aigua per persona.

Posa un poal a la dutxa per recollir l'aigua mentre no surt calenta. Pots reutilitzar entre 2 i 5 litres d'aigua per usar-la després per fregar o regar les plantes.

Tria la dutxa en lloc de la banyera. Pots estalviar uns 200 litres d'aigua.

Tanca l'aixeta mentre t'ensabones, t'afaites o et raspalles les dents. Una aixeta oberta pot consumir més de 12 litres d'aigua per minut.

No facis servir el WC com a paperera. Cada descàrrega implica entre 6 i 12 litres d'aigua.

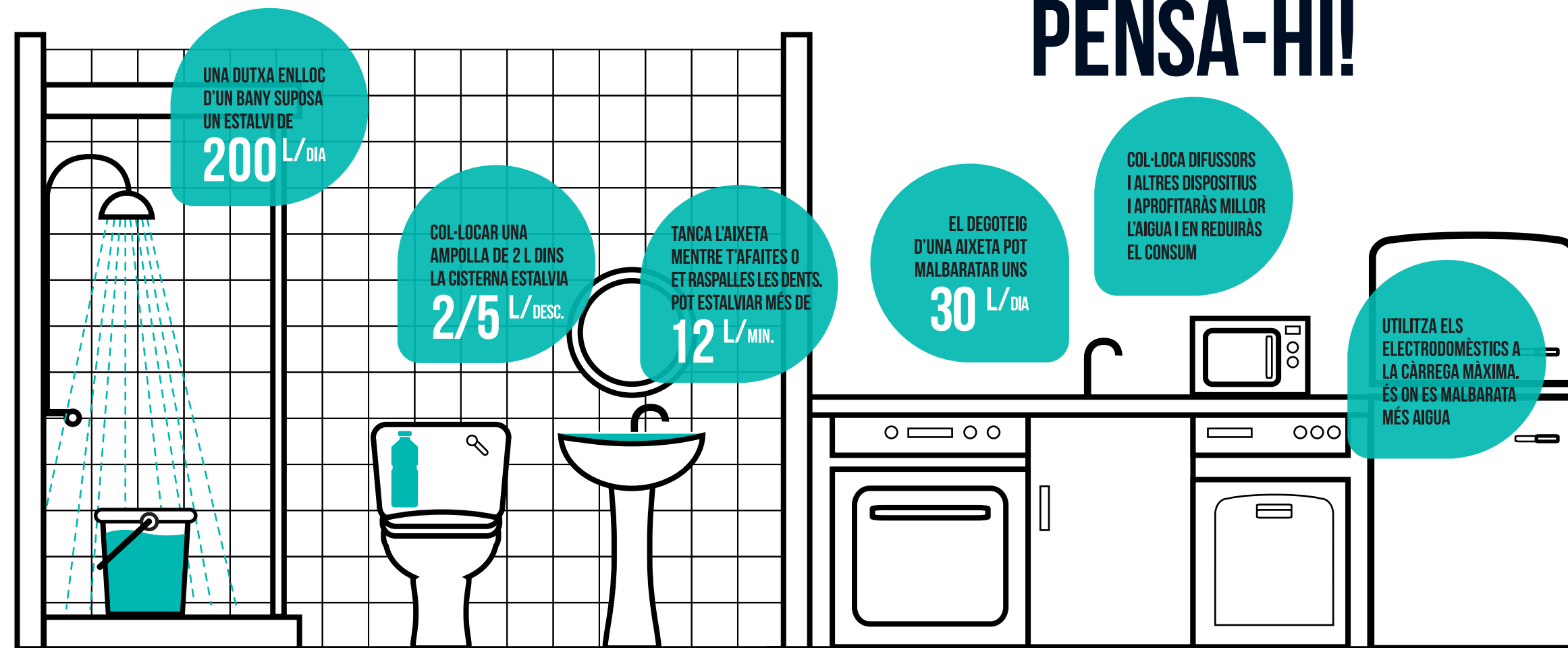
A la **cuina** es consumeix una gran quantitat d'aigua. Utilitza els electrodomèstics a la càrrega màxima i en el programa econòmic. Una rentadora consumeix entre 60 i 90 litres d'aigua; el rentaplats, entre 18 i 30 litres. Si escures, utilitza dues piques.

No descongelis aliments posant-los sota el doll de l'aigua.

Renta els aliments en un recipient i reutilitza l'aigua.

**Suma't a la nostra campanya i fes un consum responsable de l'aigua.**

# L'AIGUA ÉS UN BÉ ESCÀS. PENSA-HI!




**Govern  
de les Illes Balears**

Conselleria de Medi Ambient,  
Agricultura i Pesca


Logo Ajuntament


## CONSELLS PER AL BANY



**L'AIGUA**  
**ÉS UN BÉ ESCÀS.**  
**PENSA-HI!**


**RECOMANACIONS D'ÚS RESPONSABLE**  
Prendre una dutxa en lloc d'un bany pot estalviar 200 litres d'aigua.  
Col·locar una ampolla de 2 litres dins la cisterna estalvia 2 litres d'aigua per descàrrega.  
Tancar l'aixeta quan et rentes les dents pot estalviar 12 litres d'aigua per minut.


 **Govern de les Illes Balears**  
Conselleria de Medi Ambient, Agricultura i Pesca



**L'AIGUA**  
**ÉS UN BÉ ESCÀS.**  
**PENSA-HI!**


**RECOMANACIONS D'ÚS RESPONSABLE**  
Prendre una dutxa en lloc d'un bany pot estalviar 200 litres d'aigua.  
Col·locar una ampolla de 2 litres dins la cisterna estalvia 2 litres d'aigua per descàrrega.  
Tancar l'aixeta quan et rentes les dents pot estalviar 12 litres d'aigua per minut.


 **Govern de les Illes Balears**  
Conselleria de Medi Ambient, Agricultura i Pesca



**L'AIGUA**  
**ÉS UN BÉ ESCÀS.**  
**PENSA-HI!**


Prendre una dutxa en lloc d'un bany pot estalviar 200 litres d'aigua.  
Col·locar una ampolla de 2 litres dins la cisterna estalvia 2 litres d'aigua per descàrrega.  
Tancar l'aixeta quan et rentes les dents pot estalviar 12 litres d'aigua per minut.

 **Govern de les Illes Balears**  
Conselleria de Medi Ambient, Agricultura i Pesca



**L'AIGUA**  
**ÉS UN BÉ ESCÀS.**  
**PENSA-HI!**


**RECOMANACIONS D'ÚS RESPONSABLE**  
Prendre una dutxa en lloc d'un bany pot estalviar 200 litres d'aigua.  
Col·locar una ampolla de 2 litres dins la cisterna estalvia 2 litres d'aigua per descàrrega.  
Tancar l'aixeta quan et rentes les dents pot estalviar 12 litres d'aigua per minut.


 **Govern de les Illes Balears**  
Conselleria de Medi Ambient, Agricultura i Pesca



**L'AIGUA**  
**ÉS UN BÉ ESCÀS.**  
**PENSA-HI!**


**RECOMANACIONS D'ÚS RESPONSABLE**  
Prendre una dutxa en lloc d'un bany pot estalviar 200 litres d'aigua.  
Col·locar una ampolla de 2 litres dins la cisterna estalvia 2 litres d'aigua per descàrrega.  
Tancar l'aixeta quan et rentes les dents pot estalviar 12 litres d'aigua per minut.

 **Govern de les Illes Balears**  
Conselleria de Medi Ambient, Agricultura i Pesca




**L'AIGUA**  
**ÉS UN BÉ ESCÀS.**  
**PENSA-HI!**

Prendre una dutxa en lloc d'un bany pot estalviar 200 litres d'aigua.  
Col·locar una ampolla de 2 litres dins la cisterna estalvia 2 litres d'aigua per descàrrega.  
Tancar l'aixeta quan et rentes les dents pot estalviar 12 litres d'aigua per minut.

 **Govern de les Illes Balears**  
Conselleria de Medi Ambient, Agricultura i Pesca


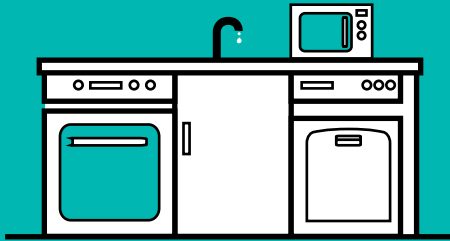
## CONSELLS PER A LA CUINA




# L'AIGUA ÉS UN BÉ ESCÀS. PENSA-HI!

**RECOMANACIONS D'ÚS RESPONSABLE**

Comprova que les aixetes no tenen fuites. El degoteig d'una aixeta pot malbaratar uns 30 litres d'aigua al dia. Utilitza els electrodomèstics a la càrrega màxima i en el programa econòmic. Una rentadora consumeix entre 60 i 90 litres d'aigua; el rentaplats, entre 18 i 30 litres. No passis els plats per aigua abans de posar-los al rentaplats.




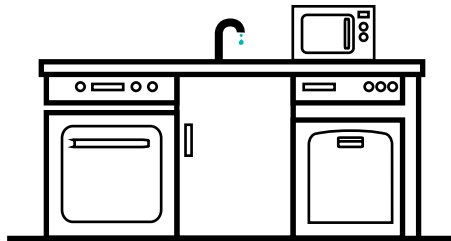
**Govern de les Illes Balears**  
Conselleria de Medi Ambient, Agricultura i Pesca




# L'AIGUA ÉS UN BÉ ESCÀS. PENSA-HI!

**RECOMANACIONS D'ÚS RESPONSABLE**

Comprova que les aixetes no tenen fuites. El degoteig d'una aixeta pot malbaratar uns 30 litres d'aigua al dia. Utilitza els electrodomèstics a la càrrega màxima i en el programa econòmic. Una rentadora consumeix entre 60 i 90 litres d'aigua; el rentaplats, entre 18 i 30 litres. No passis els plats per aigua abans de posar-los al rentaplats.




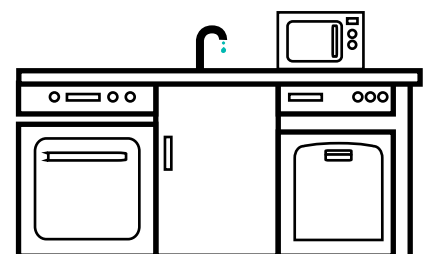
**Govern de les Illes Balears**  
Conselleria de Medi Ambient, Agricultura i Pesca




# L'AIGUA ÉS UN BÉ ESCÀS. PENSA-HI!

**RECOMANACIONS D'ÚS RESPONSABLE**

Comprova que les aixetes no tenen fuites. El degoteig d'una aixeta pot malbaratar uns 30 litres d'aigua al dia. Utilitza els electrodomèstics a la càrrega màxima i en el programa econòmic. Una rentadora consumeix entre 60 i 90 litres d'aigua; el rentaplats, entre 18 i 30 litres. No passis els plats per aigua abans de posar-los al rentaplats.




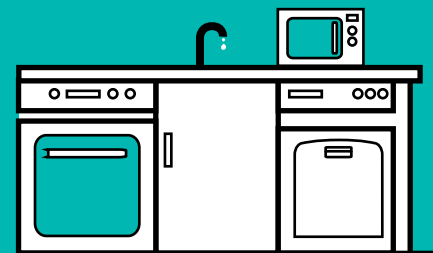
**Govern de les Illes Balears**  
Conselleria de Medi Ambient, Agricultura i Pesca



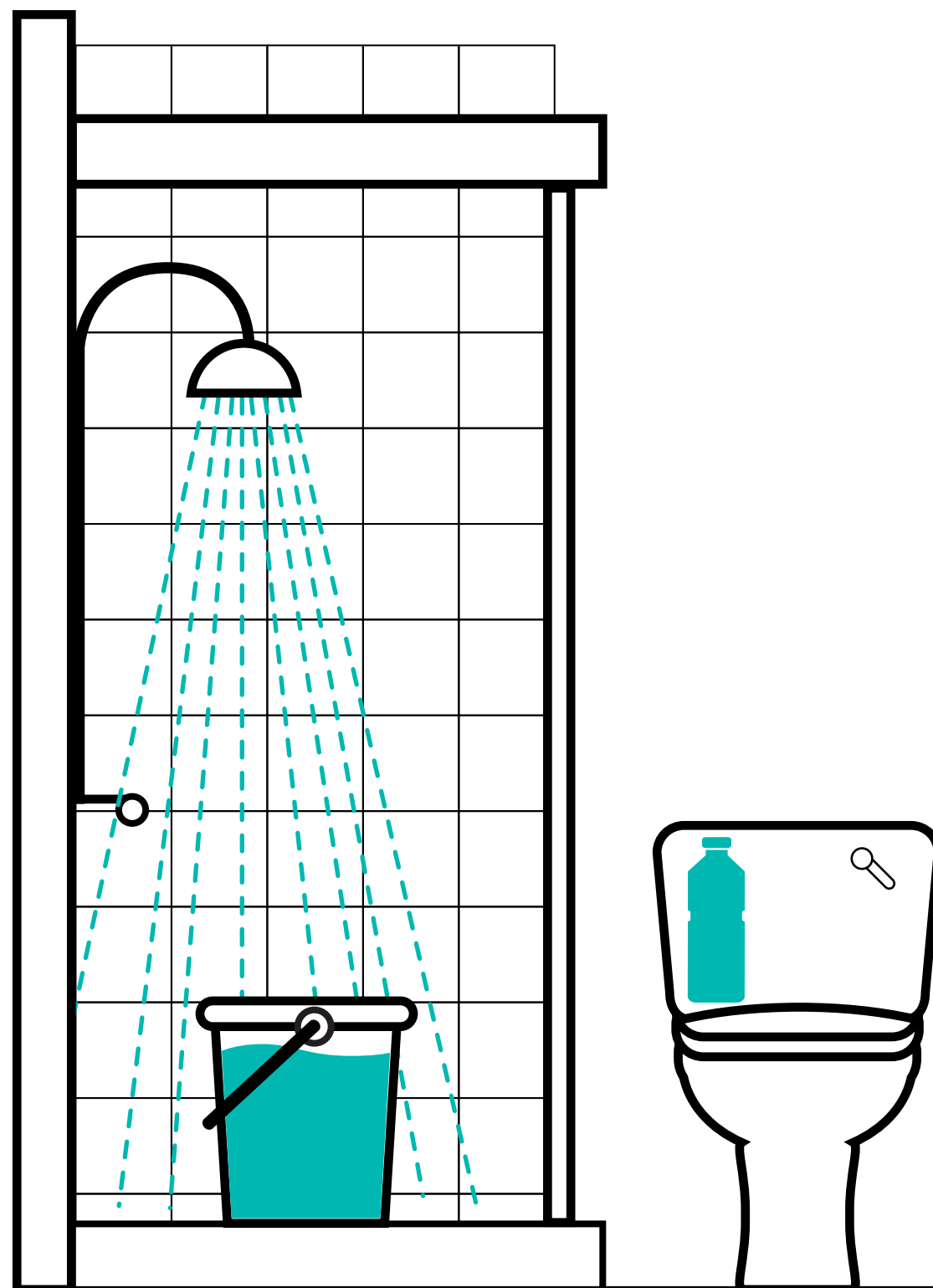
# L'AIGUA ÉS UN BÉ ESCÀS. PENSA-HI!

**RECOMANACIONS D'ÚS RESPONSABLE**

Comprova que les aixetes no tenen fuites. El degoteig d'una aixeta pot malbaratar uns 30 litres d'aigua al dia. Utilitza els electrodomèstics a la càrrega màxima i en el programa econòmic. Una rentadora consumeix entre 60 i 90 litres d'aigua; el rentaplats, entre 18 i 30 litres. No passis els plats per aigua abans de posar-los al rentaplats.



**Govern de les Illes Balears**  
Conselleria de Medi Ambient, Agricultura i Pesca



# L'AIGUA ÉS UN BÉ ESCÀS. PENSA-HI!

El principal consum d'aigua de la llar és al bany. Si tens en compte els consells següents pots aconseguir un estalvi considerable d'aquest bé tan escàs.

**Suma't a la nostra campanya i fes un consum responsable de l'aigua.**

Disminueix el volum de les cisternes del WC afegint-hi una botella d'aigua o un altre objecte. Pots estalviar 12 litres d'aigua per persona.

Posa un poal a la dutxa per recollir l'aigua mentre no surt calenta. Pots reutilitzar entre 2 i 5 litres d'aigua per usar-la després per fregar o regar les plantes. Tria la dutxa en lloc de la banyera. Pots estalviar uns 200 litres d'aigua.

Tanca l'aixeta mentre t'ensabones, t'afaites o et raspalles les dents. Una aixeta oberta pot consumir més de 12 litres d'aigua per minut.

No facis servir el WC com a paperera. Cada descàrrega implica entre 6 i 12 litres d'aigua.



**Govern  
de les Illes Balears**

Conselleria de Medi Ambient,  
Agricultura i Pesca