



# Govern de les Illes Balears

Conselleria d'Agricultura, Medi Ambient i Territori  
Direcció General de Medi Natural,  
Educatió Ambiental i Canvi Climàtic



Informació fins: 31/12/2012

Estadística definitiva

## RESUM ESTADÍSTIC INCENDIS FORESTALS 2012

### DADES GENERALS

Nombre IF: 147

Conats: 112 (76%)  
Incendis: 35 (24%)

Sinistres: 147

Mallorca: 106 (72%)  
Menorca: 11 (7%)  
Eivissa: 29 (20%)  
Formentera: 1 (1%)

Superfície total (ha): 403,8

Mallorca: 361,7 (90%)  
Menorca: 38,9 (10%)  
Eivissa: 3,1 (1%)  
Formentera: 0,1 (0%)

Tipus superfície forestal

Total: 403,8  
Arbrada: 203,2 (50%)  
No arbrada: 200,6 (50%)  
Matolls: 118,7  
Canyet: 7,1  
Pastures: -

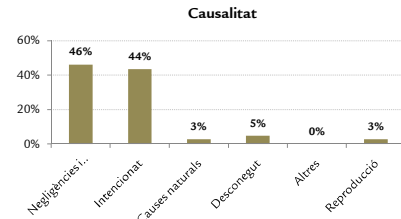
Nivells INFOBAL: 147

0: 138  
1: 9  
2: 0

### CAUSALITAT I DISTRIBUCIÓ TEMPORAL

Causalitat: 147

Negligències i causes accidentals: 68 (46%)  
Intencionat: 64 (44%)  
Causes naturals: 4 (3%)  
Desconegut: 7 (5%)  
Altres: 0 (0%)  
Reproducció: 4 (3%)

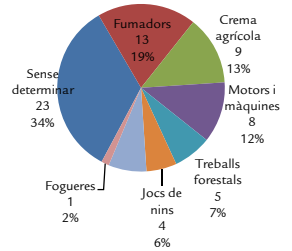


Dimensions: 147

>500 ha: 0  
1 - 500 ha: 35  
<1 ha: 112

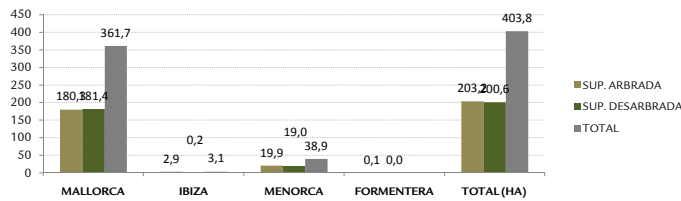
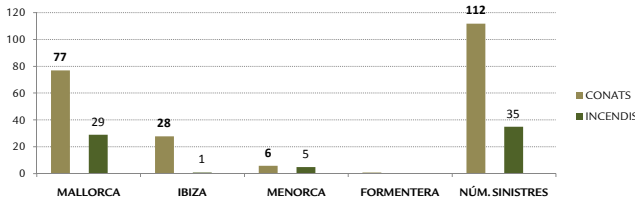
Tipus negligència: 68

Sense determinar: 23 (34%)  
Fumadors: 13 (19%)  
Crema agrícola: 9 (13%)  
Motors i màquines: 8 (12%)  
Treballs forestals: 5 (7%)  
Jocs de nins: 4 (6%)  
Línia elèctrica: 5 (7%)  
Fogueres: 1 (1%)

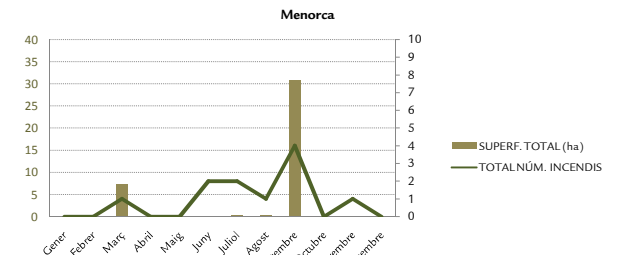
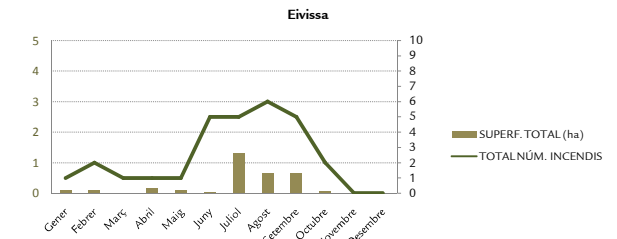
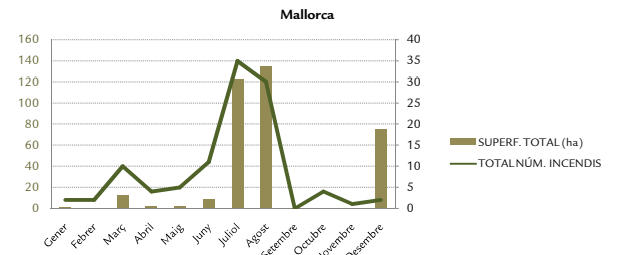


### SUPERFÍCIE I SINISTRES PER ILLA

Conats / Incendis per illa:



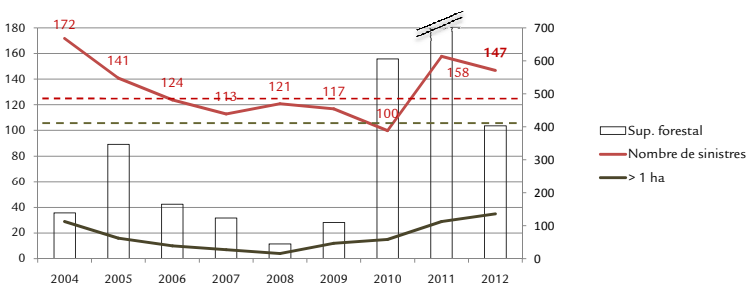
### DISTRIBUCIÓ TEMPORAL PER ILLA



### DADES DARRERS ANYS

Any	Superfície	Sup. forestal	Sup. Desarbrada	Arb	Des.	Nombre de sinistres	> 1 ha
2004	172	139	41	98	172	29	
2005	141	347	49	298	141	16	
2006	124	165	49	116	124	10	
2007	113	124	23	101	113	7	
2008	121	45	4	41	121	4	
2009	117	110	52	58	117	12	
2010	100	606	431	175	100	15	
2011	158	2.341	1.699	642	158	29	
2012	147	404	203	201	147	35	

Històric: mitjana anual darrers 10 anys fins al mes de desembre inclòs  
Superfície (ha): 415 Sinistres: 125



### DISTRIBUCIÓ SUPERFÍCIE PER ILLA / MUNICIPI

