



G CONSELLERIA
O TERRITORI, ENERGIA
I I MOBILITAT
B SERVEI INFORMACIÓ
/ TERRITORIAL
ILLES BALEARS




INICIACIÓ AL SIG AMB SOFTWARE LLIURE (QUANTUM GIS)

SESSIÓ 6

EXPORTAR EL MAPA A IMATGE I EL DISSENYADOR D'IMPRESSIÓ

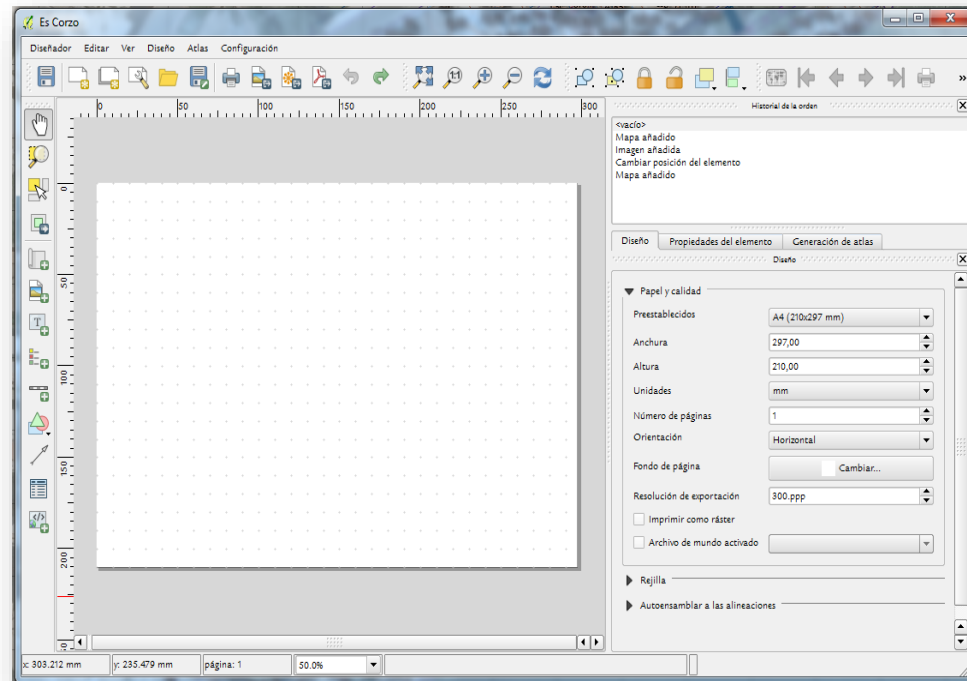
DISSENYADOR D'IMPRESSIÓ

Però si voleu configurar un mapa amb llegenda, escala, títol, logos, etc, llavors heu d'emprar el "dissenyador d'impressió"

1.- Feu clic al *Nou dissenyador d'impressió*  a la barra d'eines o seleccioneu *Fitxer* ▶ *Nou dissenyador d'impressió*

2.-Escriu un títol per a la nova composició.

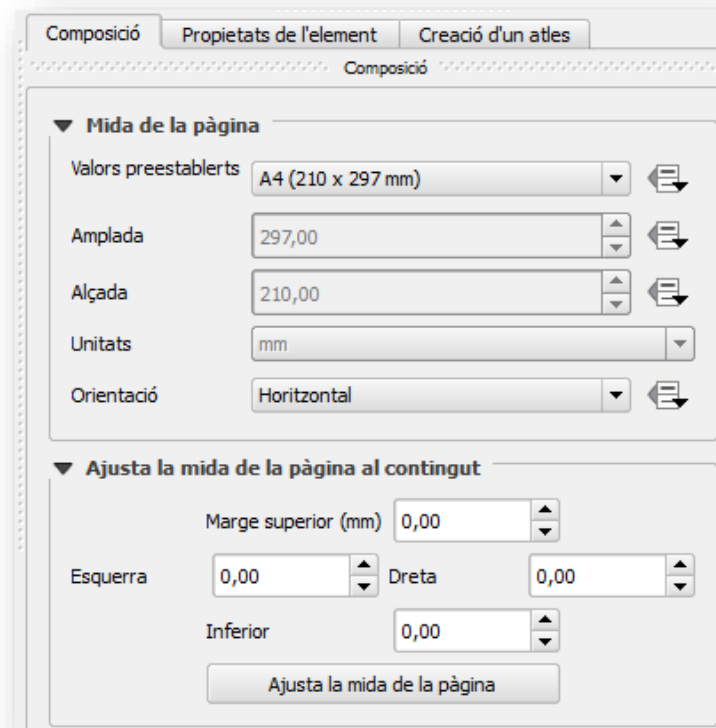
En seleccionar el dissenyador d'impressió apareix un full en blanc per poder afegir el mapa de QGIS actual, les etiquetes de text, imatges, llegendes, barres d'escala, formes bàsiques, fletxes, taules,...



DISSENYADOR D'IMPRESSIÓ

El disseny d'impressió ofereix varies àrees:

- L'àrea *Disseny* permet establir la mida del paper, l'orientació, el fons de la pàgina, nombre de pàgines i la qualitat d'impressió per al fitxer de sortida en dpi.
- L'àrea *Propietats* mostra les propietats i ens permetrà refrescar el mapa.
- L'àrea *historial de comandaments* (potser oculta) mostra un historial de tots els canvis aplicats al disseny. Amb un clic del ratolí, és possible desfer i refer els passos del disseny.



DISSENYADOR D'IMPRESSIÓ

Les eines generals per navegar i seleccionar elements de la composició d'impressió són:



Apropar



Allunyar



Zoom a l'extensió completa



Actualitza la vista



Zoom al 100%



Pan



Zoom a una regió específica del compositor



Selecció d'un element del compositor (per seleccionar l'escala, el mapa, etc.)

DISSENYADOR D'IMPRESSIÓ

Les eines per afegir elements són:



Afegir el mapa: arrossegueu un rectangle sobre el compositor amb el botó esquerre del ratolí per afegir el mapa.



Afegir una etiqueta



Afegir una imatge



Afegir llegenda




Afegir barra d'escala



Afegir una forma

Per imprimir o exportar la composició (a imatges, SVG i PDF) empra:



I empra  per guardar els canvis al projecte QGIS

EXERCICI SESSIO 6:

Al projecte de QGIS anterior:

1. Crea una composició de mapa per DIN-A3 amb:
 - a) títol
 - b) llegenda
 - c) escala

2. Imprimeix a PDF