



G CONSELLERIA
O TERRITORI, ENERGIA
I I MOBILITAT
B SERVEI INFORMACIÓ
/ TERRITORIAL
ILLES BALEARS



CURS ON-LINE

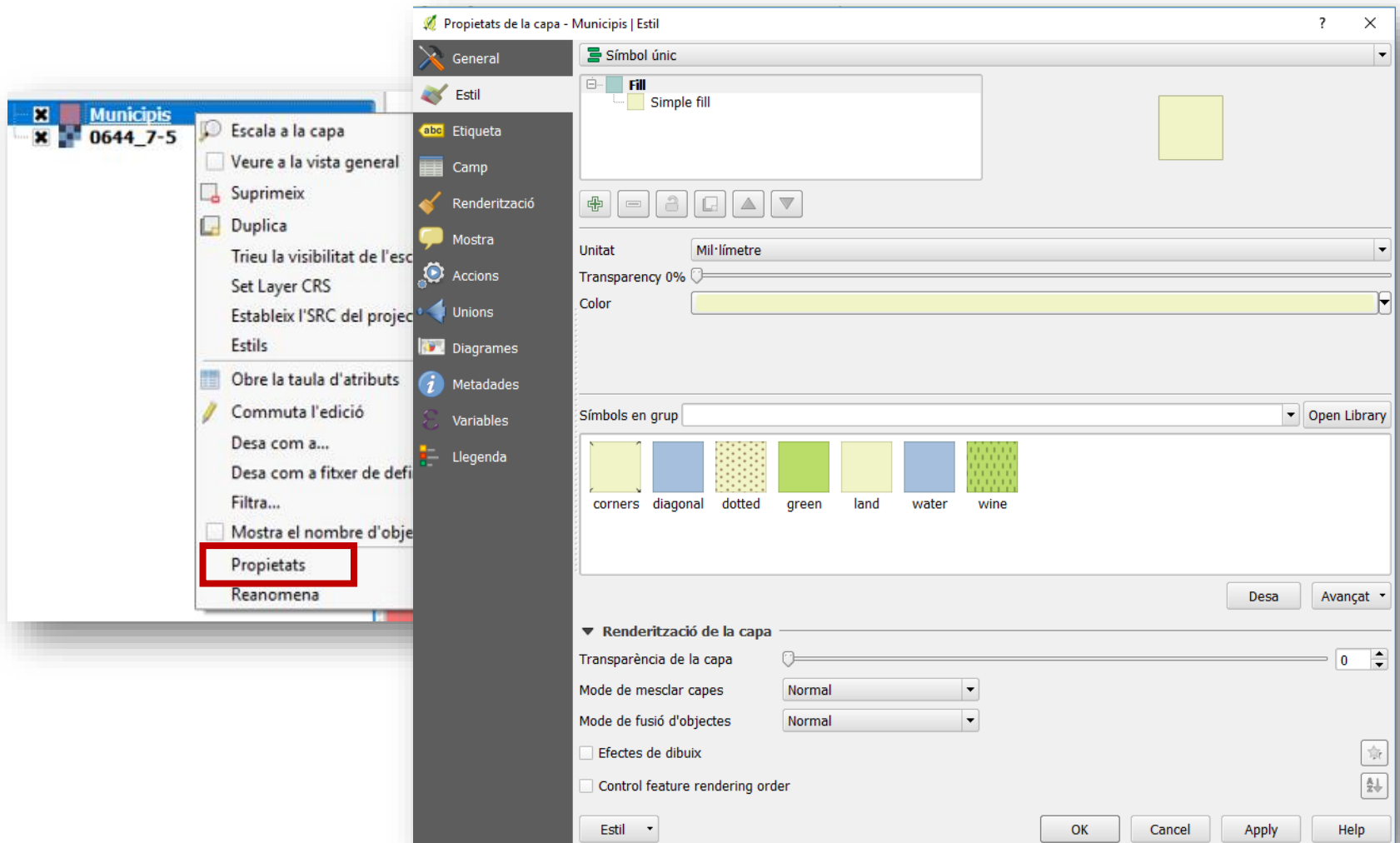
INICIACIÓ AL SIG AMB SOFTWARE LLIURE (QUANTUM GIS)

SESSIÓ 4

CREAR I MODIFICAR LA SIMBOLOGIA DE LES CAPES

MENÚ ESTIL

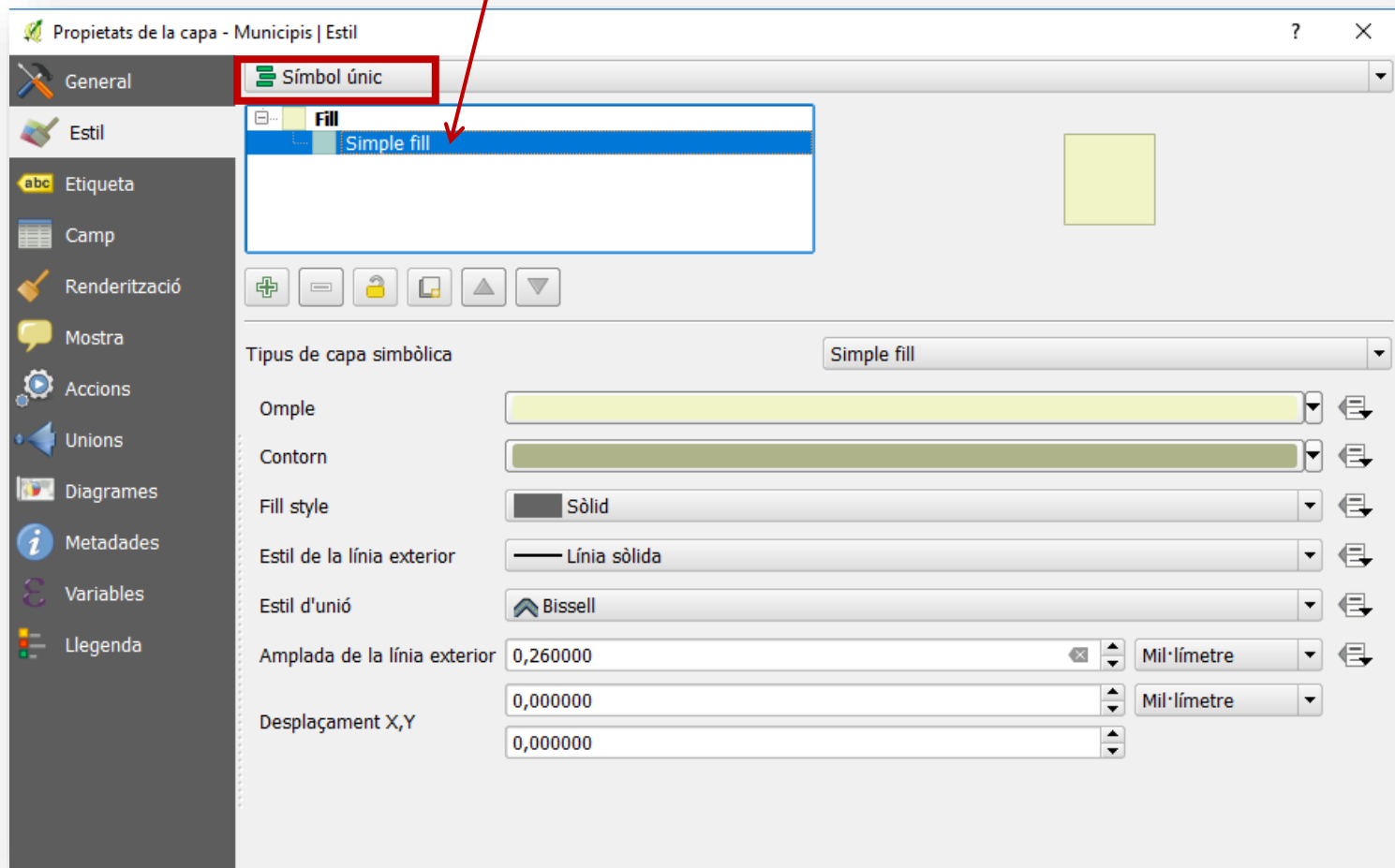
En aquest apartat de les propietats de la capa, podrem definir la simbologia amb que volem visualitzar la capa: color d'emplenat, transparència, color i gruix de la vorera, etc.



MENÚ ESTIL: SÍMBOL ÚNIC

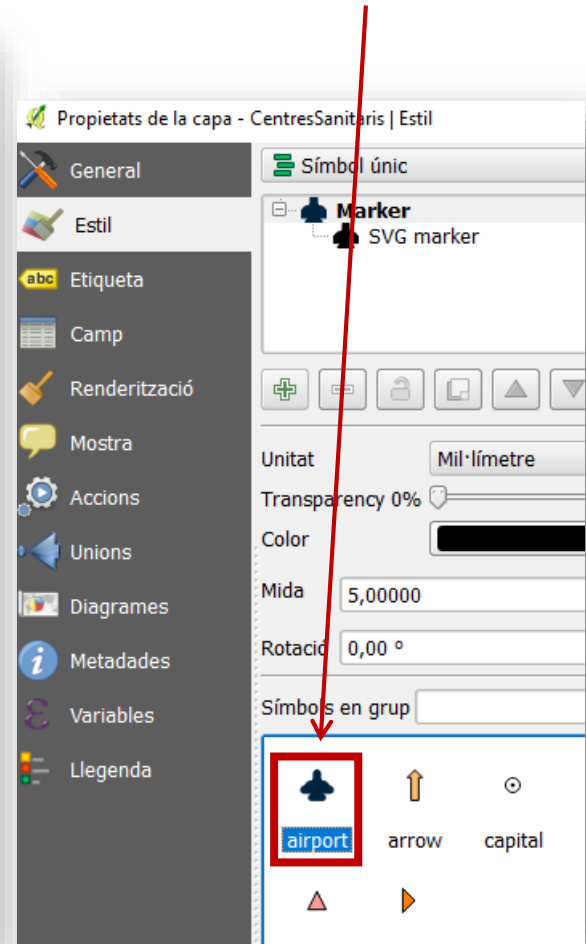
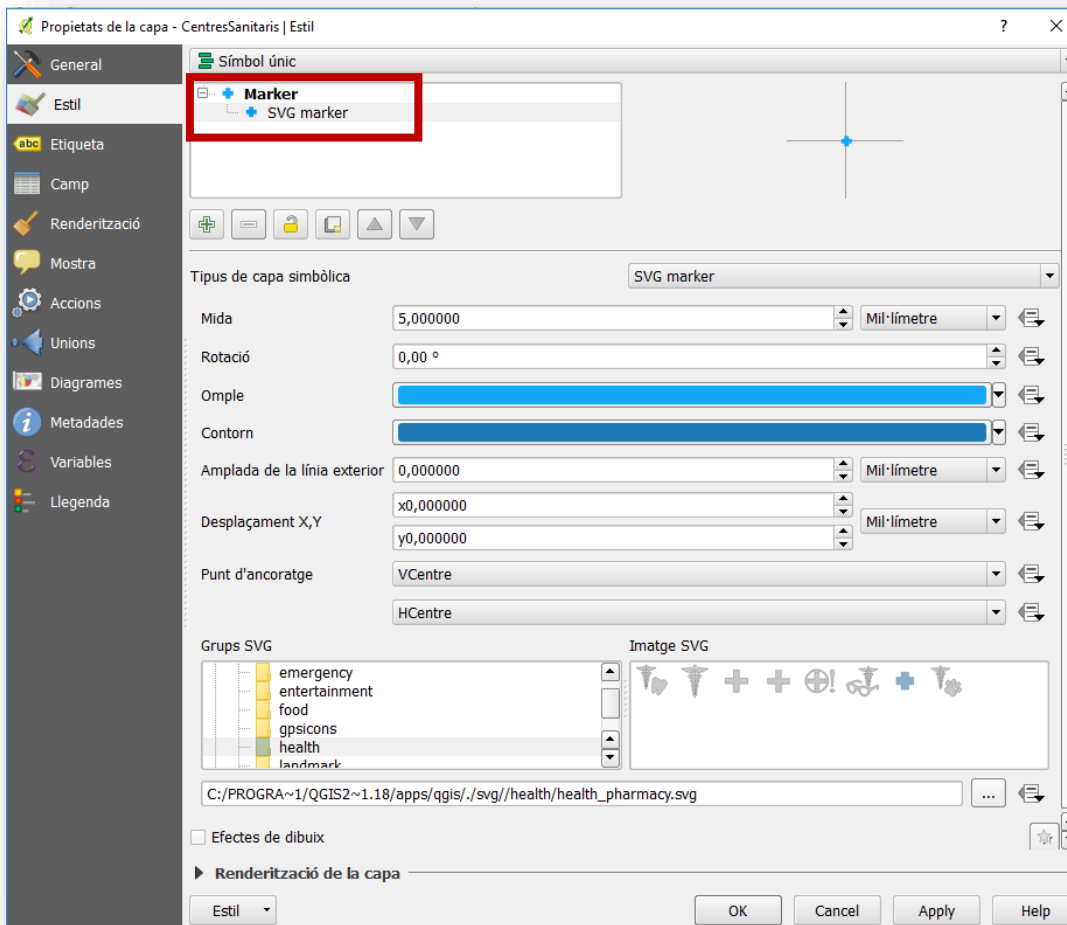
Si al desplegable d'adalt de tot tenim seleccionat "Símbol únic" tots els elements de la capa es simbolitzaran igual independentment dels seus atributs relacionats.

Si volem veure totes les possibilitats de simbologia que ens ofereix el programa cal que ens situem sobre "Simple Fill"



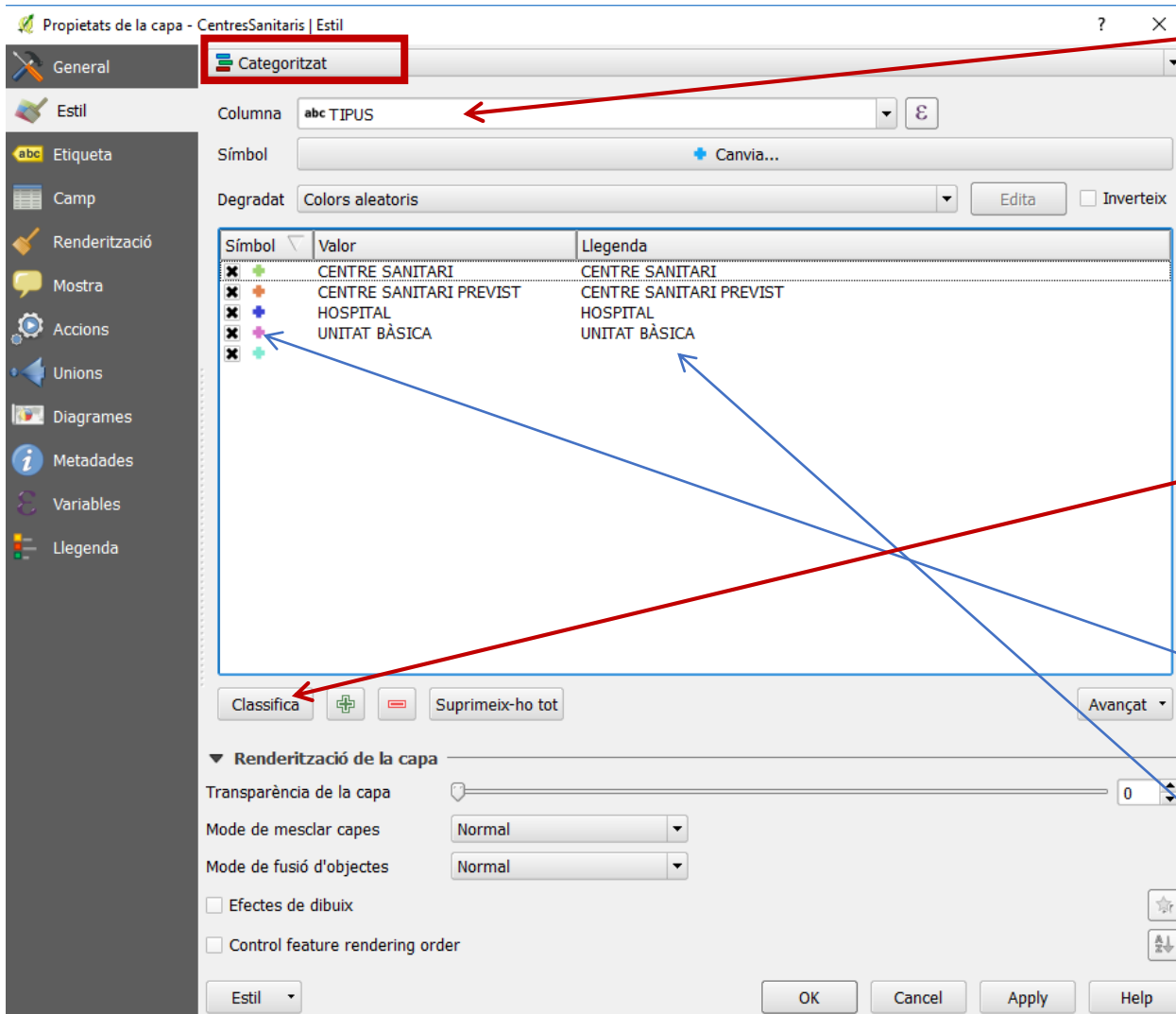
MENÚ ESTIL: SÍMBOL ÚNIC PER A ELEMENTS PUNTUALS

En el cas de capes formades per elements puntuals quan volguem definir un símbol més complex que un simple cercle o quadrat (per exemple una casa, un cotxe, etc.) haurem d'emprar una galeria de símbols de tipus SVG marker , **per això haurem de seleccionar el símbol "airport"**.



MENÚ ESTIL: SÍMBOL CATEGORITZAT

Si al desplegable d'adalt tenim seleccionat "Categoritzat" podrem fer un mapa temàtic en base a algun dels atributs relacionats amb la geometria



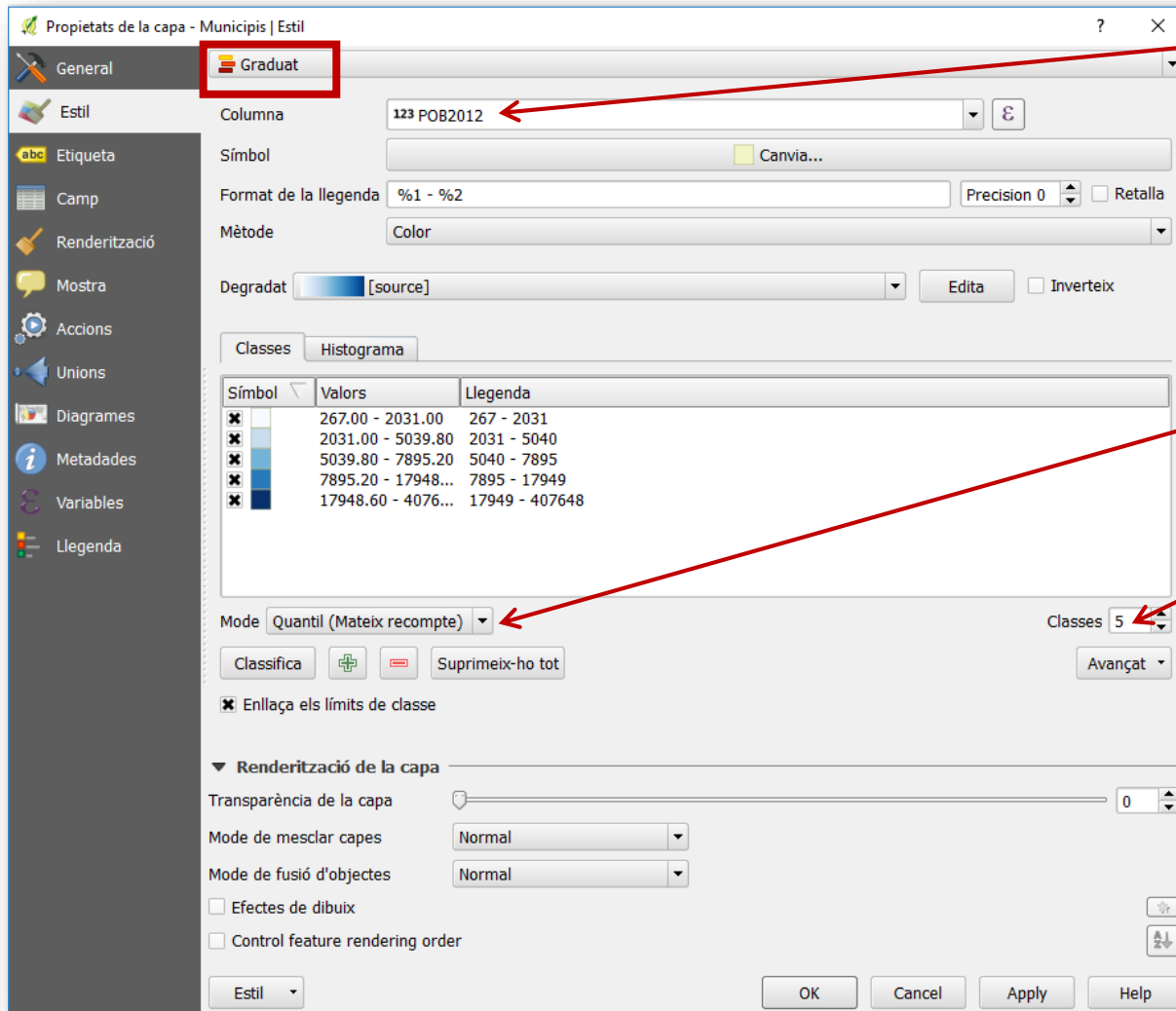
1.- A "Columna" selecciona l'atribut (o camp) que conté les dades que vols emprar per fer el mapa temàtic

2.- Pitja el botó "Classifica". Es genera una classe de la llegenda per cada valor diferent de l'atribut

3.- Configura l'aspecte i nom de cada classe segons vulguis

MENÚ ESTIL: SÍMBOL GRADUAT

Si al desplegable d'adalt tenim seleccionat "Graduat" podrem fer un mapa temàtic d'un atribut de tipus numèric creant les classes en base a un mètode estadístic de classificació dels valors de les dades (interval iguals, quantils, etc.)



1.- A "Columna" selecciona l'atribut (o camp) de tipus numèric que conté les dades que vols emprar per fer la classificació

2.- Tria el mode o operació estadística que vulguis emprar per fer les classes i el nombre de classes.

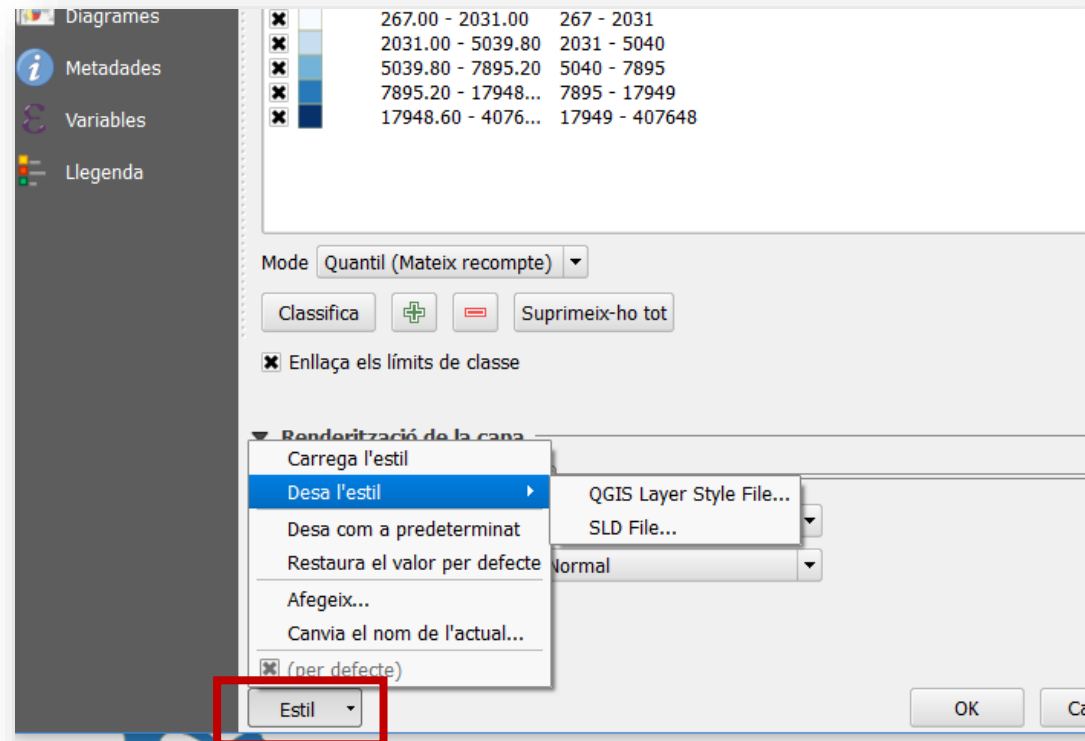
Pitja el botó "Classifica". Es creen automàticament les classes.

3.- Configura l'aspecte i nom de cada classe segons vulguis

GUARDAR L'ESTIL EN UN FITXER

Quan has elaborat un simbologia complexa pot ser vulguis guardar-la independentment del projecte.

En aquest cas pots anar al botó "estil" d'abaix de tot del formulari i fer "desa l'estil" com *QGIS Layer Style File* o com *SLD* (aquest darrer és un format estàndard que et permetrà carregar la simbologia també en alguns altres programes de SIG).



EXERCICI SESSIÓ 4:

Continuant amb el mateix projecte de QGIS anterior:

PART 1:

1. Desvisualitza la capa de seccions
2. Simbolitza els municipis emplenats de color transparent o blanc, amb el contorn blau i canvia l'etiqueta per la del nom del municipi i que sigui també de color blau
3. Simbolitza cada nucli d'un color gris.

PART 2

1. Carrega la capa de centres sanitaris i simbolitza'l amb un símbol d'una creu però de diferents colors segons sigui el seu TIPUS
2. Simbolitza la capa de MUNICIPIS segons la població del 2012 en 7 classes amb el mode estadístic de quantils i en una gradació de colors vermells