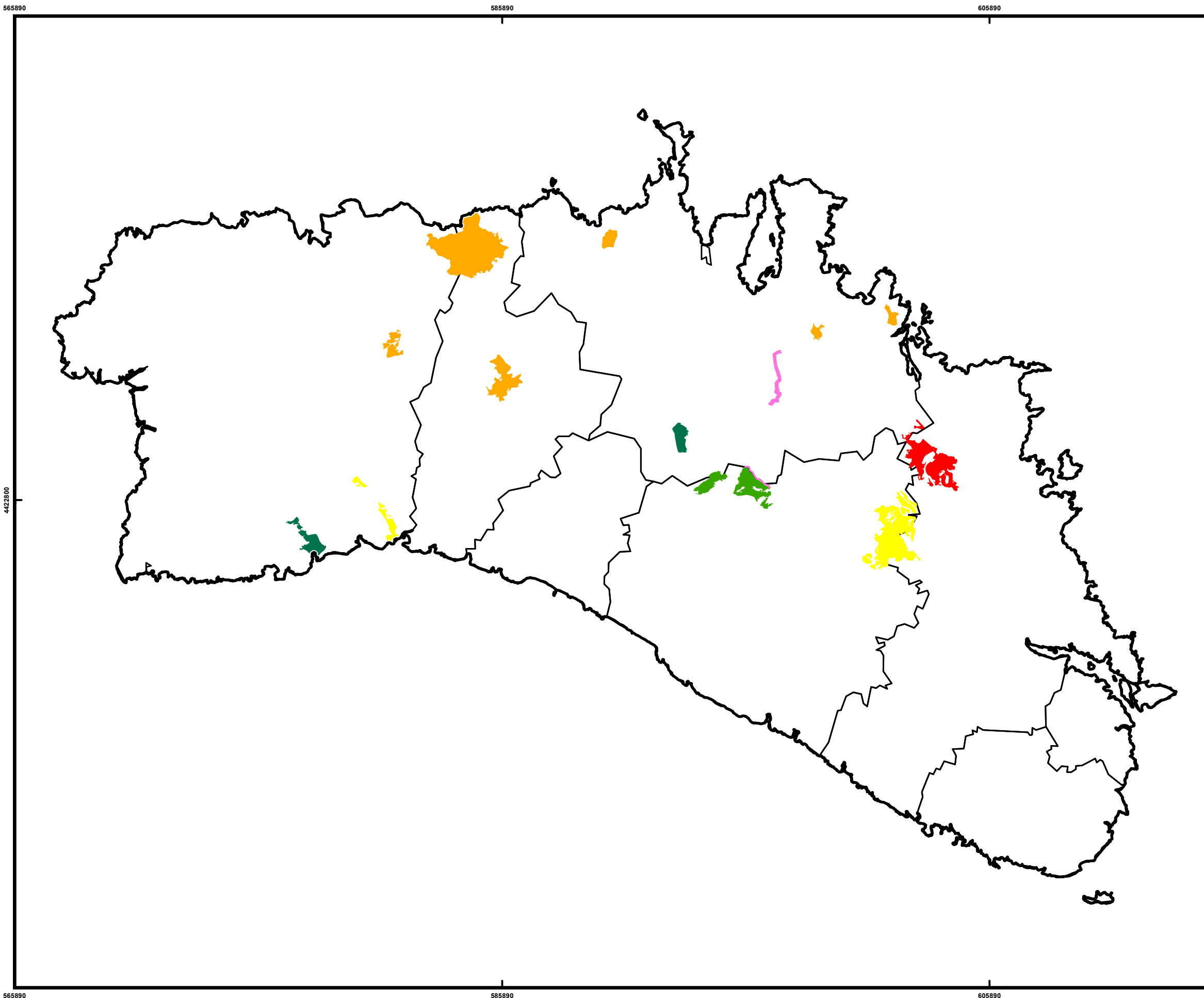


SUPERFICIES DE TRATAMIENTO PARA LA PROCESIONARIA DEL PINO. MENORCA. 2019



Leyenda

- Incendios forestales
- Cap de fibló
- Fincas públics
- Fajas cortafuegos
- Superficie afectada con escolitidos
- Superficie de riesgo
- Términos municipales

- Incendios forestales seleccionados como superficies de alto riesgo. (703,00 Ha).
 - Cap de fibló de 2017 y 2018 seleccionados como superficies de alto riesgo (384,23 Ha).
 - Fincas Públicas de y buffer de 100m sobre las mismas, seleccionadas como superficies de alto riesgo. (117,86 Ha).
 - Fajas cortafuegos y buffer de 50m sobre las mismas, seleccionadas como superficies de alto riesgo. (52,83 Ha).
 - Superficies afectadas con niveles 4 y 5 durante el 2019 que han estado afectadas por escolitidos. (163,03 Ha)
 - Superficies afectadas con niveles 4 y 5 que durante la realización del mapa de afectación de 2018 y 2019 se observó riesgo de mortalidad para la masa. (229,14 Ha)
- Superficie total propuesta para tratamiento: 1650,09 Ha**

Escala: 1/160.000

Sistema de coordenadas: UTM ETRS89 Zona 31N
Autor: Servicio de Sanidad Forestal
Fecha: 30/09/2019