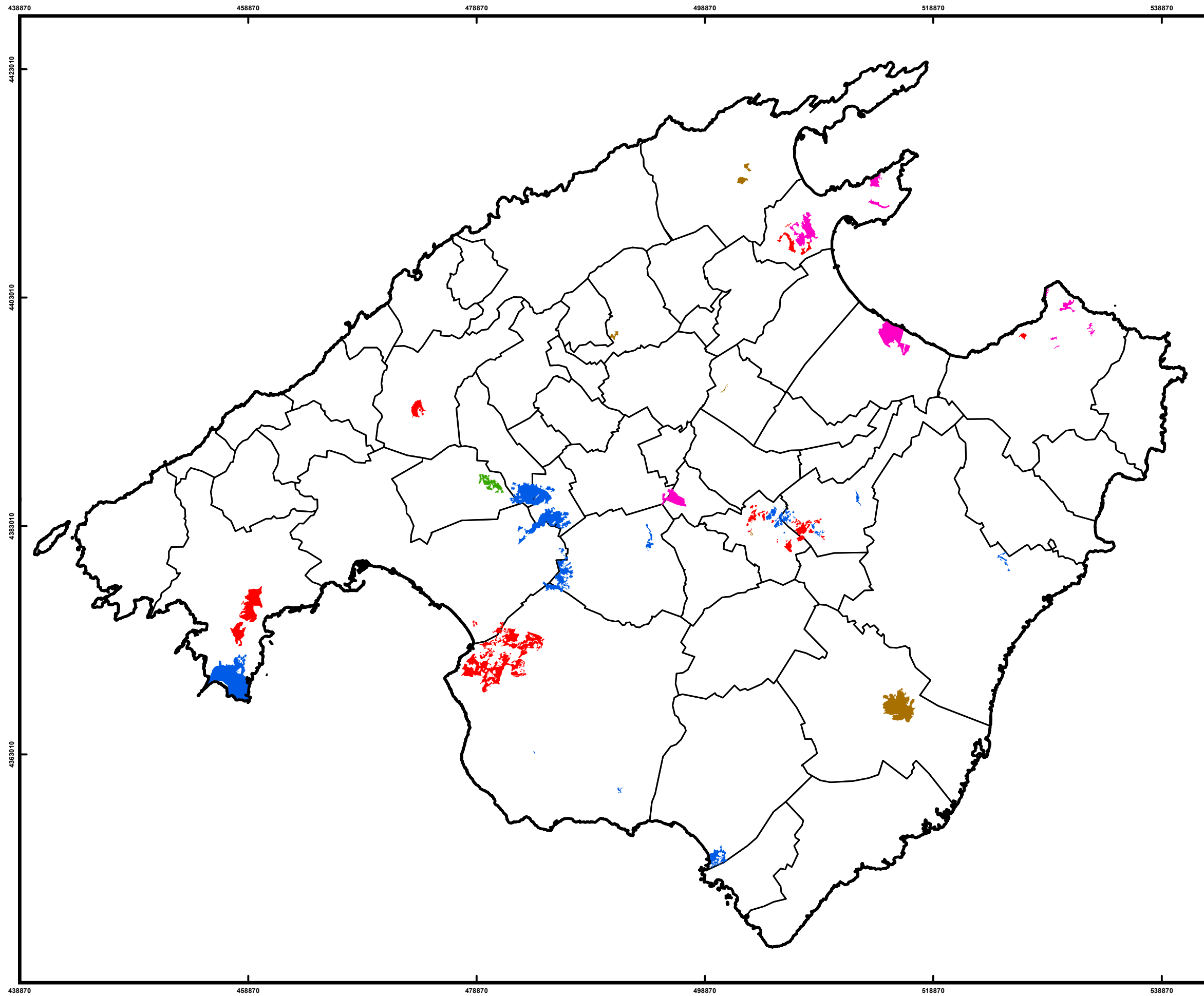


SUPERFICIES DE TRATAMIENTO PARA LA PROCESIONARIA DEL PINO. MALLORCA. 2019



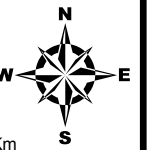
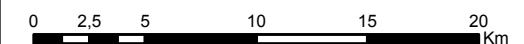
Leyenda

- Espacios Naturales Protegidos
- Fincas públicas
- Superficie afectada continua
- Superficie afectada con escolitidos
- Superficie de riesgo
- Áreas recreativas
- Términos municipales

- Fincas públicas y Espacios Naturales Protegidos, seleccionadas como superficies de alto riesgo, incluyendo las áreas recreativas de su superficie. (1246,96 Ha)
- Superficies afectadas con niveles 4 y 5 de manera continua durante los años 2016, 2017, 2018 y 2019. (2208,15 Ha)
- Superficies afectadas con niveles 4 y 5 que han estado afectadas por escolitidos. (134,14 Ha)
- Superficies afectadas con niveles 4 y 5 que durante la realización del mapa de afectación de 2018 y 2019 se observó riesgo de mortalidad para la masa. (2105,87 Ha)
- Áreas recreativas seleccionando la superficie afectada por procesionaria en cualquiera de sus niveles (592,07 Ha)

Superficie total propuesta para tratamiento: 6100,11 Ha

Escala: 1/340.000



Sistema de coordenadas: UTM ETRS89 Zona 31N

Autor: Servicio de Sanidad Forestal

Fecha: 30/09/2019



G CONSELLERIA
O MEDI AMBIENT
I I TERRITORI
B DIRECCIÓ GENERAL
ESPÀIS NATURALS
I BIODIVERSITAT