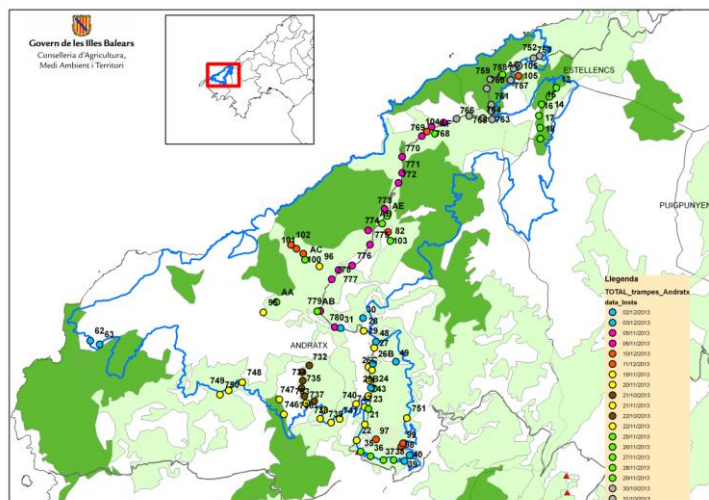




LES TRAMPES COL·LOCADES A LA ZONA DE L'INCENDI D'ANDRATX PER INTENTAR SALVAR ELS ARBRES SANS, DÓNEN RESULTATS.

Després de l'incendi d'Andratx, a l'any 2013, es van col·locar 150 trampes per escoltíds (*Tomicus destruens* i *Orthotomicus erosus*) i per a altres perforadors (*Monochamus galloprovincialis*).

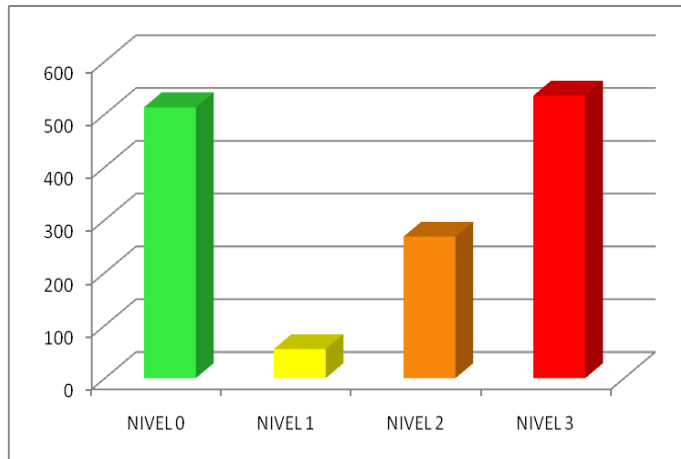


Localització de les trampes instal·lades

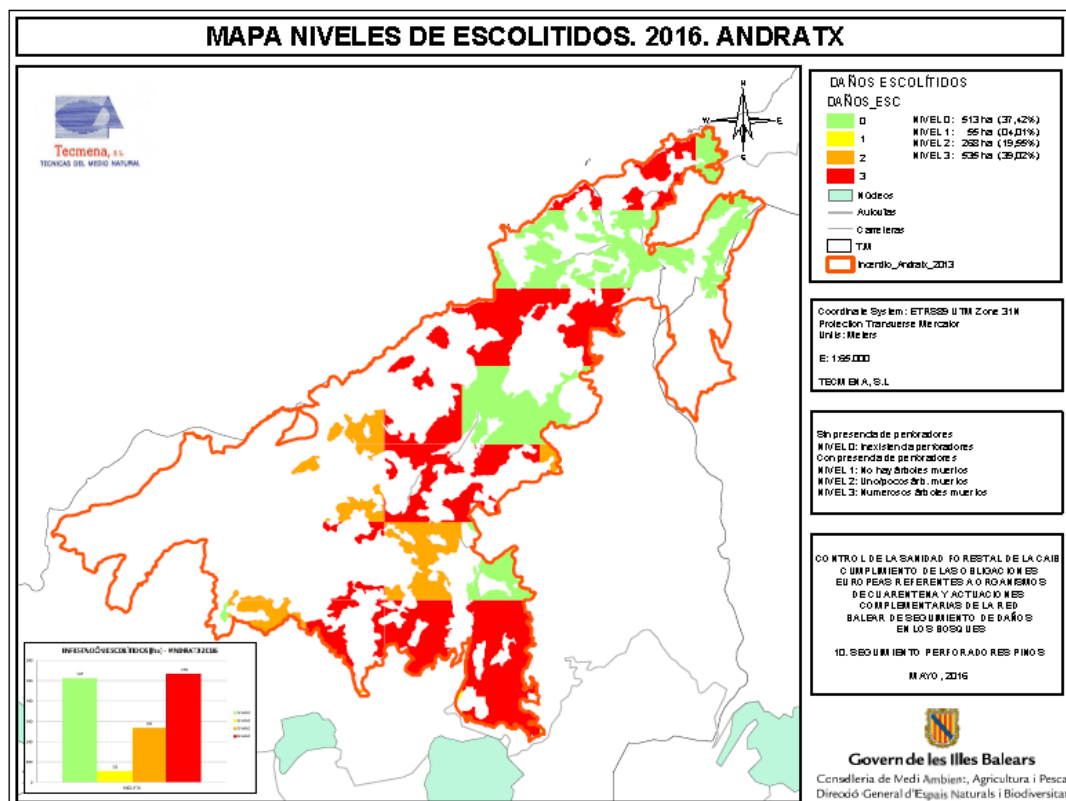
Mentre en els pinars de Mallorca es pot observar com un 85% no manifesten signes d'escoltíds, la situació dels pinars afectats pels perforadors dels pins al 2016 a la zona de l'incendi d'Andratx és:

Zona incendi d'ANDRATX

NIVELL	Ha	%
0	513	37,42
1	55	4,01
2	268	19,55
3	535	39,02



La debilidad de los árboles provocada por el incendio y por los escolítidos, sigue causando la mortalidad de árboles.



Mapa de daños de escolítidos en zona del incendio de Andratx 2016



Las capturas de escolítidos en las trampas han sido:

En 2013 se instalaron las trampas entre el 20 de octubre y el 20 de diciembre, y se decidió homogeneizar la toma de datos a febrero de 2014 (primera revisión).

En 2014: se capturaron unos **309.214 escolítidos**.

En 2015: se capturaron unos **555.845 escolítidos**.

En 2016: **10.524 escolítidos** (datos enero-mayo 2016).

Además, estas capturas, han permitido identificar las diferentes especies y sus ciclos biológicos (estudio científico, pendiente de publicación).

Conclusiones:

En general, la elevada mortalidad de pies de pino, viene asociada directamente al debilitamiento generado tras el incendio y al ataque oportunista de los escolítidos.

Lo que está claro, es que después de un incendio de grandes dimensiones, la población de escolítidos aumenta y hace peligrar la masa de pinar sano.

¿Qué hubiera pasado si no se hubieran puesto trampas?: Mucha más mortalidad de pinos perimetrales a la zona del incendio.

El trampeo es una solución para intentar mantener el nivel de población de los insectos en un número bajo, pero lo más efectivo sería la eliminación de todos los pies afectados.

Queda mucho por hacer para cuidar los pinares autóctonos.

Servicio de sanidad forestal
Diciembre de 2016