



## PRESENTACIÓ DELS RESULTATS DELS MAPES D'AFECTACIÓ DELS PERFORADORS DELS PINS 2016 A MALLORCA, MENORCA, EIVISSA I FORMENTERA.

El seguiment de l'afectació dels pins per perforadors dels pins és un tema molt important, que fins a dia d'avui s'havia realitzat en poques ocasions, per la dedicació exhaustiva que necessitava. Els anys 2001, 2005 els Agents de Medi Ambient van poder-ho fer, però posteriorment no.

Actualment l'empresa especialitzada que desenvolupa les actuacions de sanitat forestal a les Illes Balears, ha entregat els mapes de 2016.

Els mapes d'afectació es realitzen dues vegades a l'any, una per primavera i l'altra a la tardor, per veure els atacs de diferents insectes perforadors, (*Tomicus destruens* i *Orthotomicus erosus*).

Aquests mapes serviran per preveure atacs i projectar actuacions, com són la col·locació de les trampes i tala d'arbres afectats.

El seguiment intensiu i la col·locació de trampes del Parc Natural de Mondragó és un exemple de les actuacions de control.

La forma d'avaluar el nivell d'afectació pels perforadors en funció dels nivells de la següent taula:

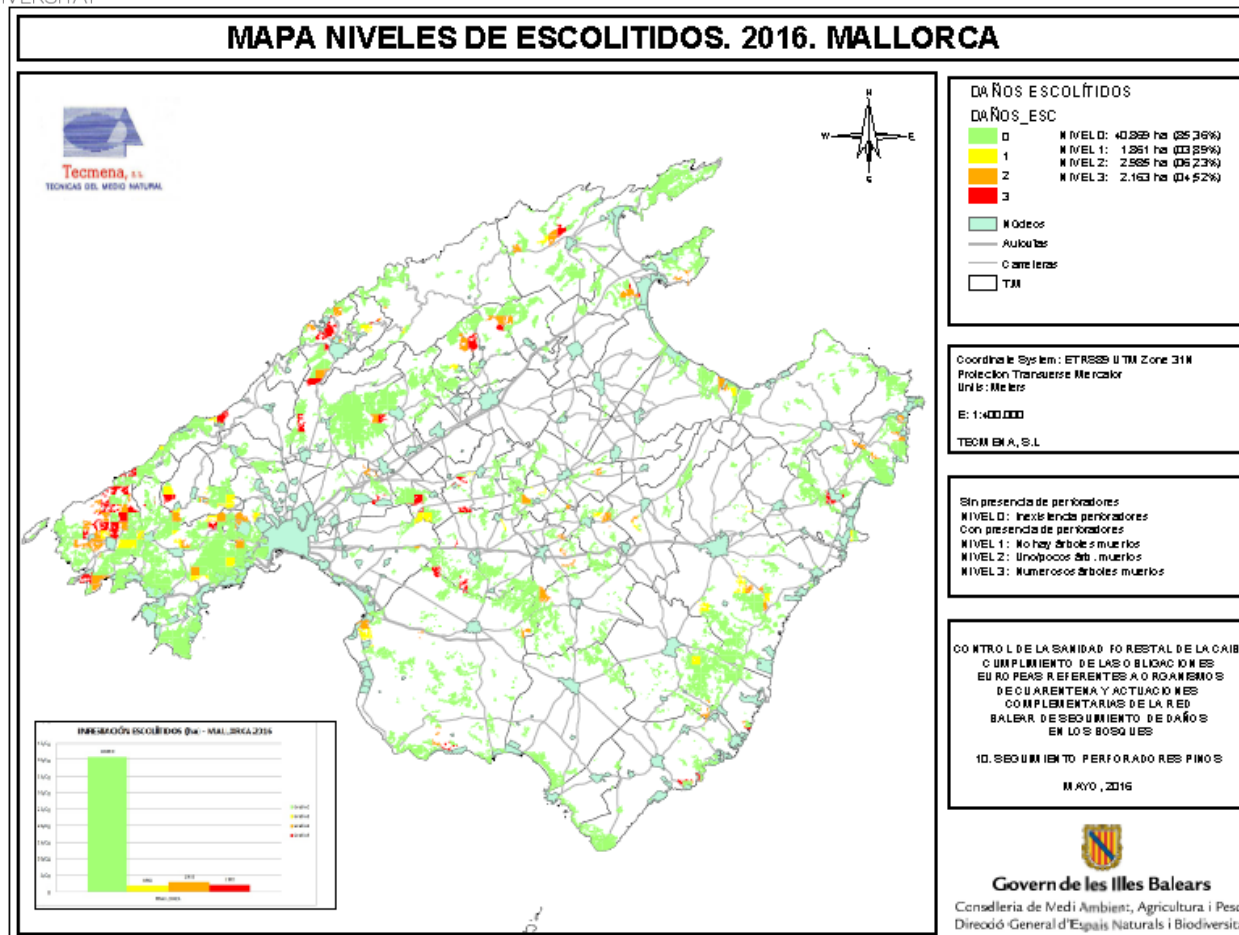
<b>Nivell</b>	<b>Descripció</b>
0	Inexistència de perforadores
1	No hi ha arbres morts. Presència de perforacions a alguns arbres aïllats. Ramillos agujereados en el suelo.
2	S'observen un o uns pocs arbres morts. Presencia de perforacions a bastants arbres.
3	S'observen nombrosos arbres morts.

S'indica també la "fase de sequedat" a la que es troben els arbres, així:

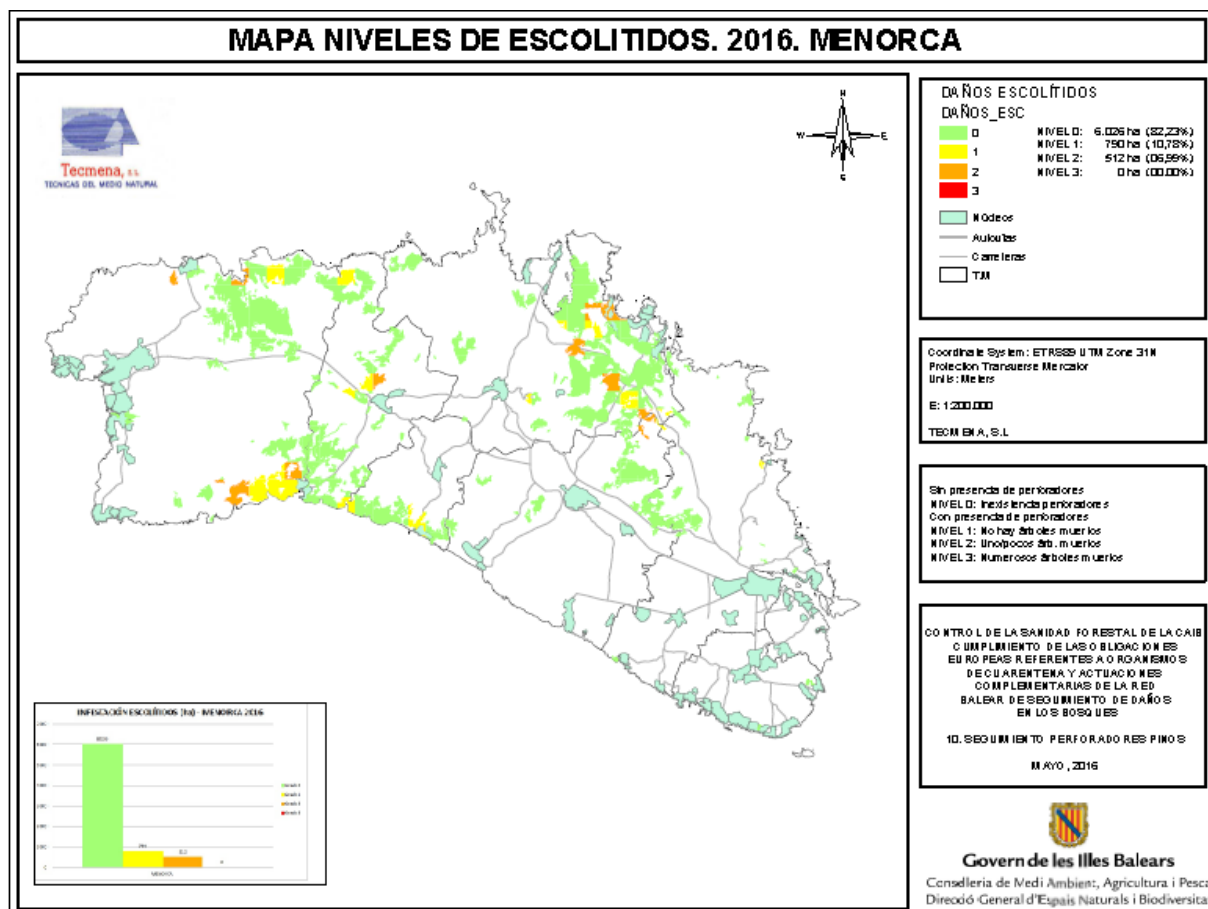
<b>Fase de sequedat</b>	<b>Descripció</b>
<b>M</b>	Peus morts
<b>A</b>	Estat avançat: color groc obscur o marró
<b>I</b>	Estat inicial: color palla o groc - verdós



G CONSELLERIA  
O MEDI AMBIENT,  
I AGRICULTURA  
B I PESCA  
/ DIRECCIÓ GENERAL  
ESPAIS NATURALS  
I BIODIVERSITAT



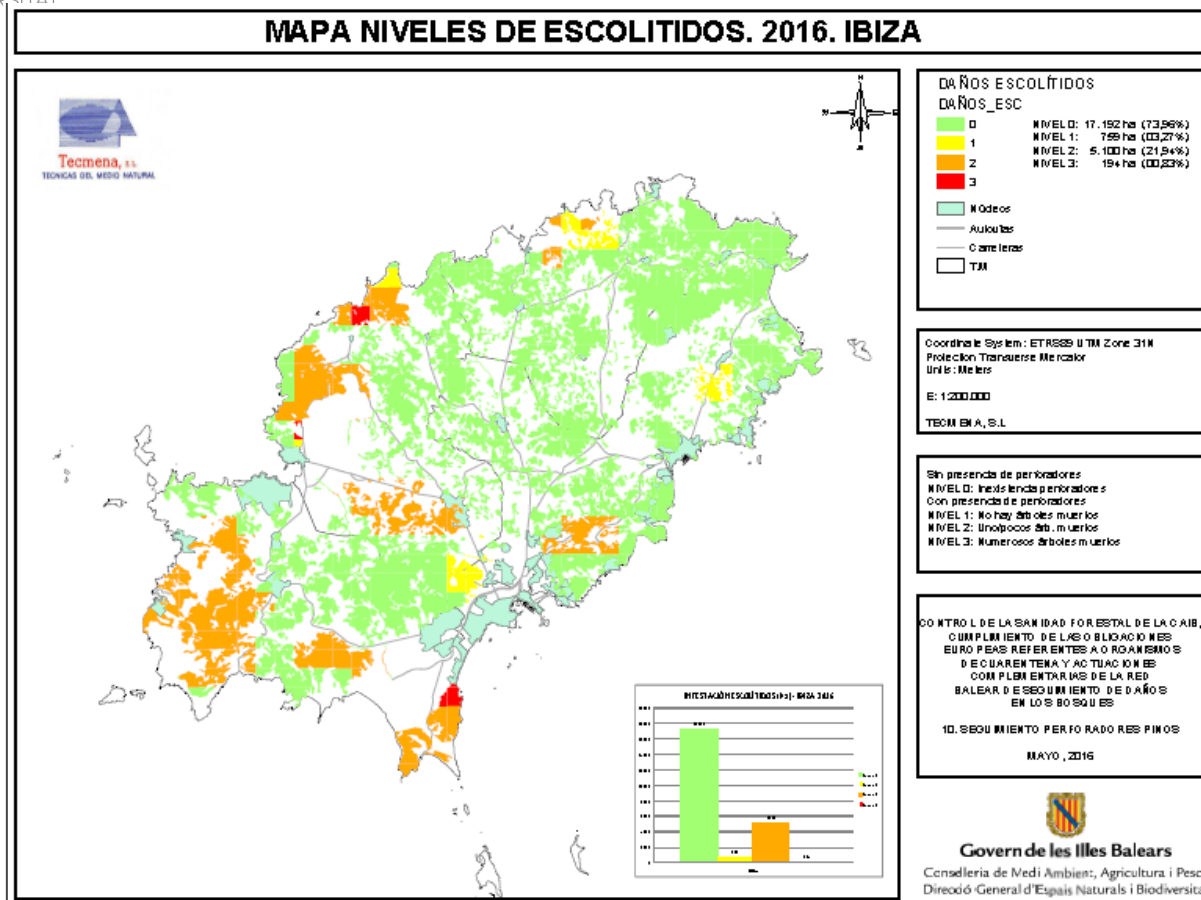
Mapa número 1: Mapa de Mallorca.



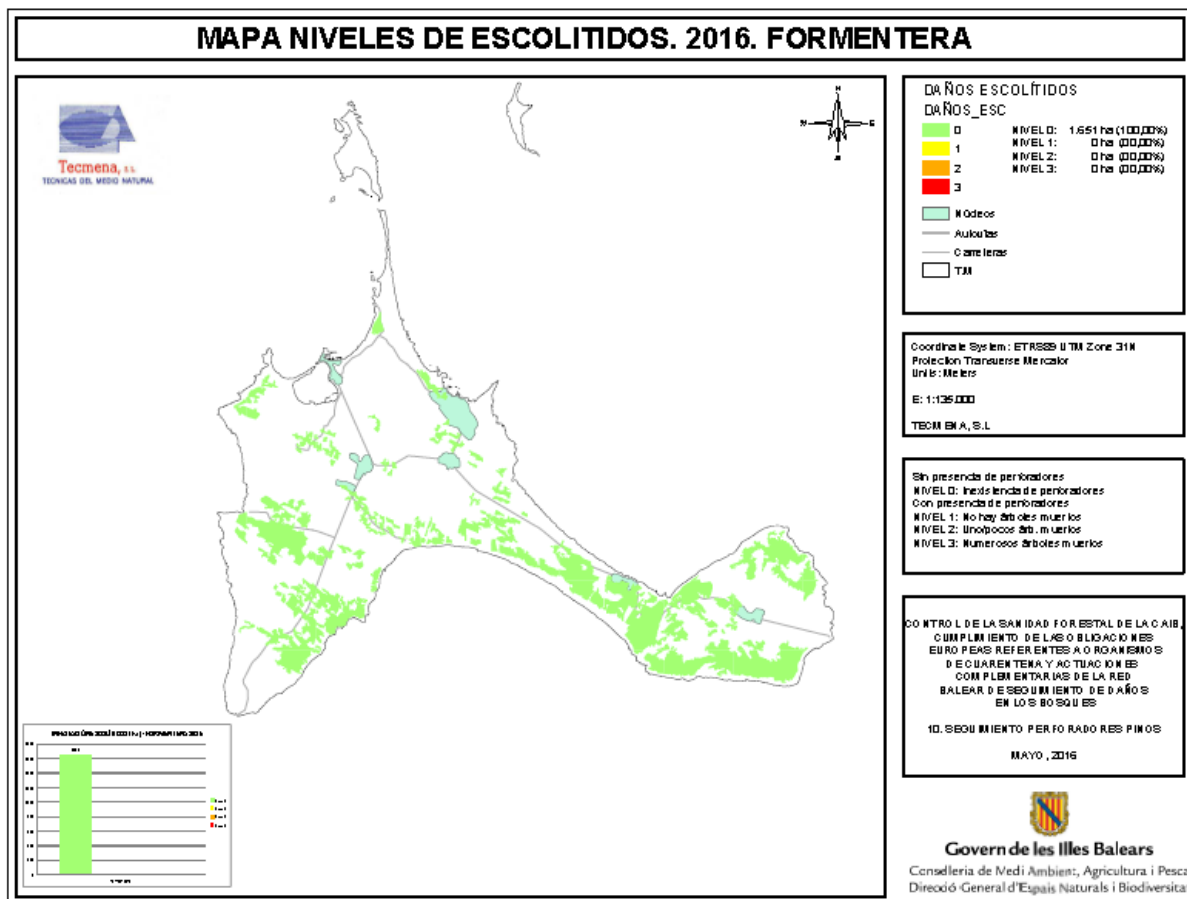
Mapa número 2: Mapa de Menorca.



G CONSELLERIA  
O MEDI AMBIENT,  
I AGRICULTURA  
B I PESCA  
/ DIRECCIÓ GENERAL  
ESP AIS NATURALS  
I BIODIVERSITAT



Mapa número 3: Mapa de Ibiza.



Mapa número 4: Mapa de Formentera.  
Servei de sanitat forestal