



Govern de les Illes Balears

Conselleria de Medi Ambient, Agricultura i Pesca
Direcció General d'Espais Naturals i Biodiversitat

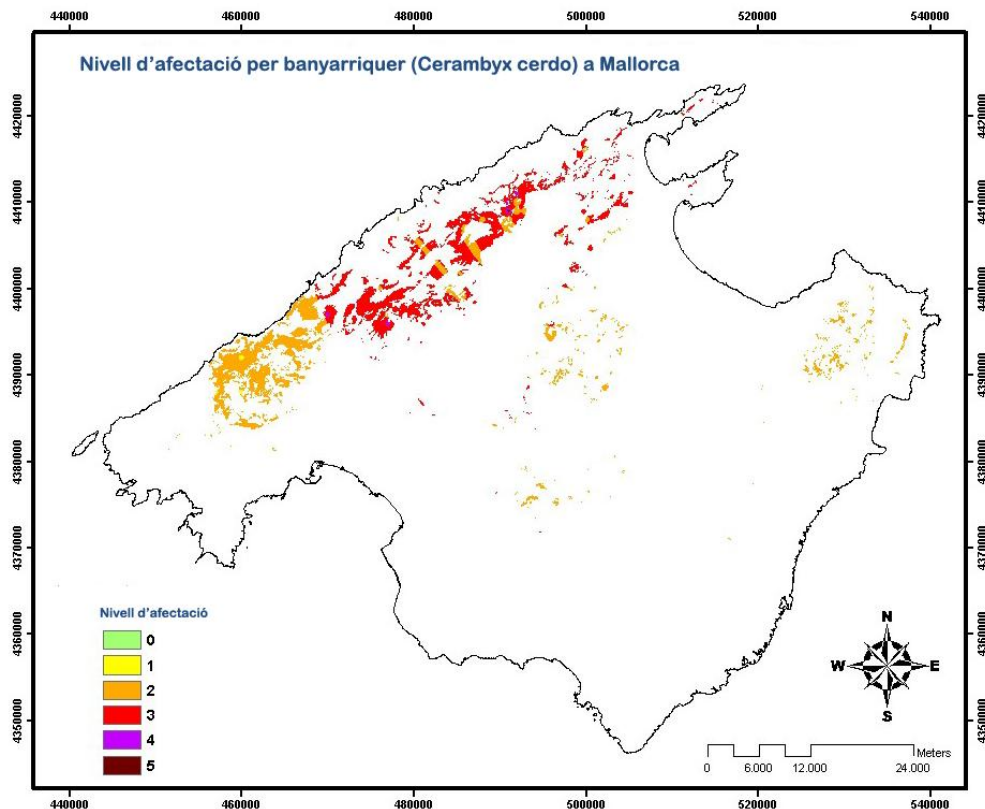
Campanya de divulgació

LA SITUACIÓ DEL BANYARRIQUER (*Cerambyx cerdo*) A LES FINQUES PÚBLIQUES DE MENUT I BINIFALDÓ DE MALLORCA I LES ACTUACIONS PREVISTES DE MILLORA DE L'ALZINAR PER 2016

La superfície d'alzinar a les Illes Balears és de: 22.251 ha., repartides de la següent forma: 16.810 ha. a Mallorca i 5.441 ha. a Menorca

El banyarriquer (*Cerambyx cerdo*) només afecta a Mallorca.

L'any 2009 es va realitzar un mapa d'afectació de Mallorca, amb 43 punts de mostreig, seguint una metodologia creada pel propi servei de sanitat forestal, junt amb altres experts, donant el següent resultat:





Govern de les Illes Balears

Conselleria de Medi Ambient, Agricultura i Pesca
Direcció General d'Espais Naturals i Biodiversitat

MAPA D'AFECTACIÓ DE MALLORCA:

Els nivells d'afectació es classifiquen segons aquest barem:

Nivell 0 – Sense danys. Població sana

Nivell 1- Present. Danys esporàdics

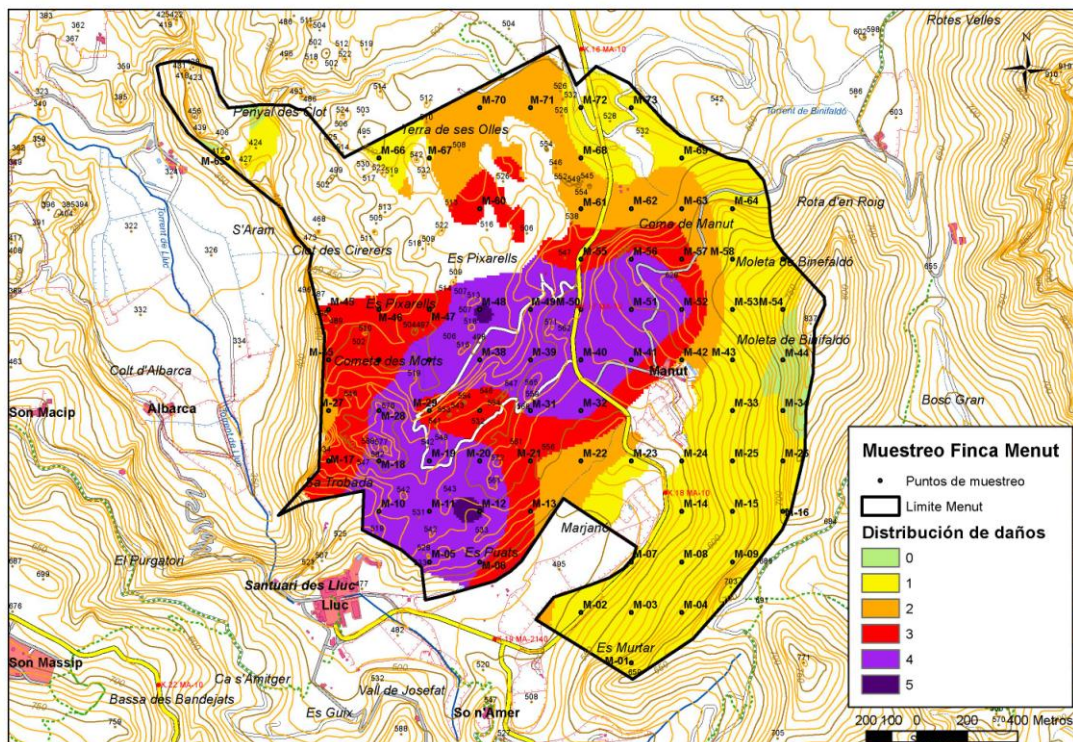
Nivell 2- Frequent. Hi ha danys, però no són excessius.

Nivell 3- Abundant. Danys quantiosos

Nivell 4 – Greu. Arbres morts i/o decadents

Nivell 5 – Molt greu. Danys catastròfics. Ruptura de peus amb abundants danys al seu interior.

Posteriorment, al 2012 i amb molt més detall es va realitzar el mapa de la finca pública de Menut, amb la presa de dades de 20 arbres a cada lloc dels 73 punts d'una malla de 200m X 200m., amb el següent resultat:

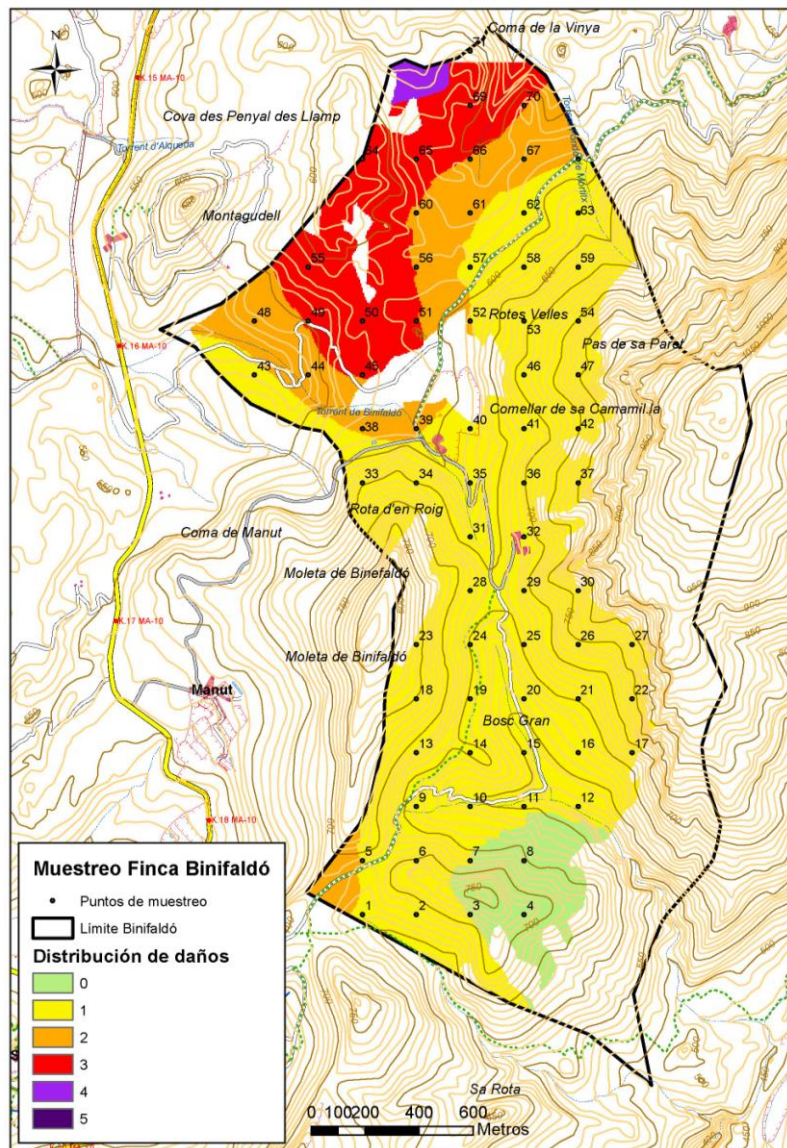




Govern de les Illes Balears

Conselleria de Medi Ambient, Agricultura i Pesca
Direcció General d'Espais Naturals i Biodiversitat

Mapa nº1. Nivells d'afectació a la finca pública Menut. I a l'any 2014 es va realitzar el mapa d'afectació al mont public de Binifaldó, es van prendre 71 punts de mostreig utilitzant una malla de 200 x 200 m de costat, avaluant també 20 peus d'alzina per punt. El mapa obtingut és el següent:



Mapa nº1. Nivells d'afectació a la finca pública Binifaldó

La situació és molt preocupant (nivells d'infestació iguals o superiors a 3) a aproximadament **un 33% de la superfície del mont public de Menut** i a quasi **un 9%**



Govern de les Illes Balears

Conselleria de Medi Ambient, Agricultura i Pesca
Direcció General d'Espais Naturals i Biodiversitat

de la superfície de Binifaldó. A aquestes zones l'envelliment de la massa d'alzinar és patent i molt accelerat, situació agreujada per l'absència de regeneració causada pel pasturatge de bestiar assilvestrat.

Els darrers anys s'ha millorat en el coneixement de l'insecte, els mapes de nivells i el sistema de captura, sondejant varis monts públics amb trapes, capturant una mitja de 11 insectes per trampa, segons el mont públic.

Ara ha arribat el moment d'actuar i protegir els nostres alzinars, així que la Conselleria de Medi Ambient ha redactat el pla pilot **“PROYECTO DE MEJORA SANITARIA DEL HÁBITAT COMUNITARIO (9340 ENCINARES DE *Quercus ilex*), MEDIANTE EL CONTROL DE ÁRBOLES AFECTADOS POR HONGOS E INSECTOS, PRINCIPALMENTE LOS AFECTADOS POR EL BANYARRIQUER (*Cerambyx cerdo*) EN LA FINCA PÚBLICA DE BINIFALDÓ, 2017-2018”**, que té per finalitat la millora sanitària de l'alzinar.

A més s'ha completat amb el **“PROYECTO DE CONTROL DEL BANYARRIQUER (*Cerambyx cerdo*) EN LAS ENCINAS (*Quercus ilex*) SINGULARES DE MALLORCA 2016. IBANAT”**, que persegueix evitar la degradació d'aquests arbres singulars.

Aquests darrer projecte ja se està executant durant 2016.

A més durant els pròxims anys, es continuarà realitzant els mapes d'afectació de tots els monts públics amb el mateix nivell de detall que els de Menut i Binifaldó.

I a Menut, es realitzarà el seguiment intensiu i instrumentalitzat a 5 parcel·les, amb diferents actuacions, per perfeccionar quina és la millor opció de millora de l'alzinar i poder transmetre-la als propietaris de les 16.810 ha d'alzinar a Mallorca, perquè sàpiguen com actuar als seus terrenys.

Aquest insecte només és plaga a Mallorca i no a les altres illes.

Si el projecte de la finca Binifaldó dona els fruits esperats, es podrà extrapolar a les 2.211,48 ha., d'alzinar existents a les finques públiques de Mallorca.

Servei de Sanitat Forestal