

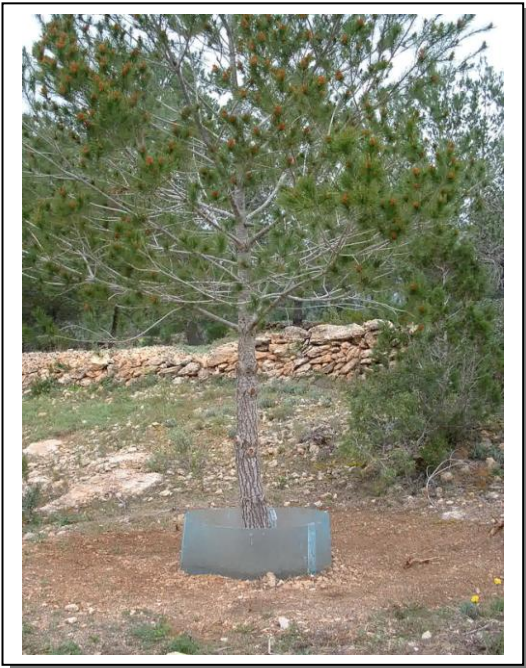


## Govern de les Illes Balears

Conselleria d'Agricultura, Medi Ambient i Territori  
Direcció General de Medi Natural,  
Educció Ambiental i Canvi Climàtic

### ANEJO FOTOS DE LA PROCESIONARIA DEL PINO (*Thaumetopoea pityocampa* Den. & Schiff)

#### 24.- Investigación



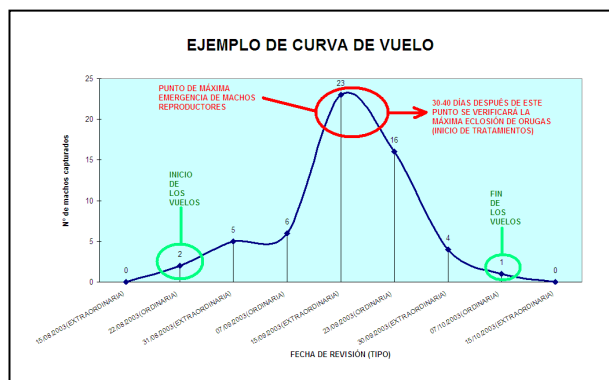
24.1 Árbol joven con orugas para estudio



24.2 Detalle placa de metal en base de tronco



24.3 Base tronco tapada después de enterramiento



24.4 Curva de vuelo

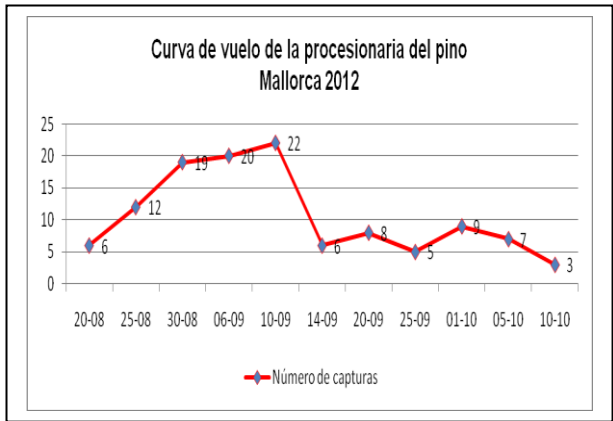


## Govern de les Illes Balears

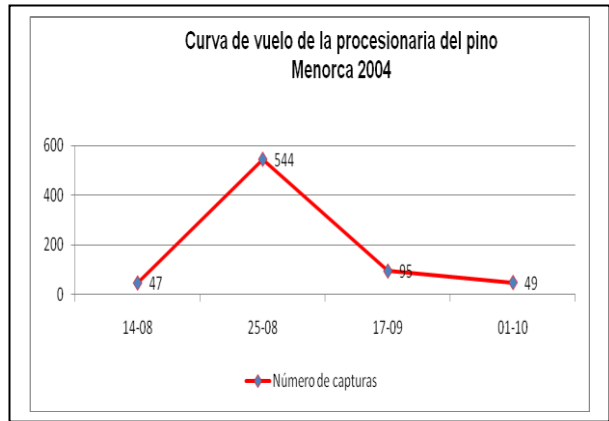
Conselleria d'Agricultura, Medi Ambient i Territori  
Direcció General de Medi Natural,  
Educatió Ambiental i Canvi Climàtic

### ANEJO FOTOS DE LA PROCESIONARIA DEL PINO (*Thaumetopoea pityocampa* Den. & Schiff)

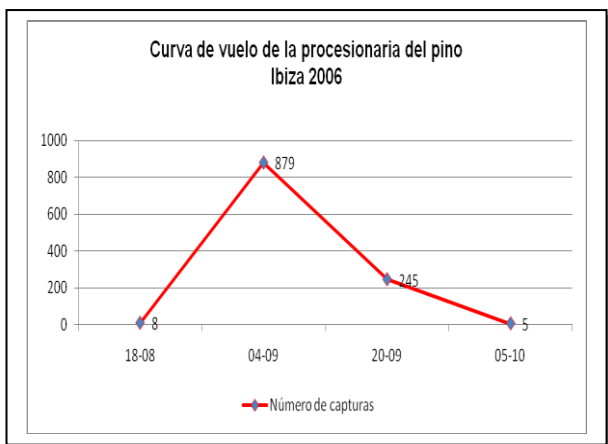
#### 24.- Investigación



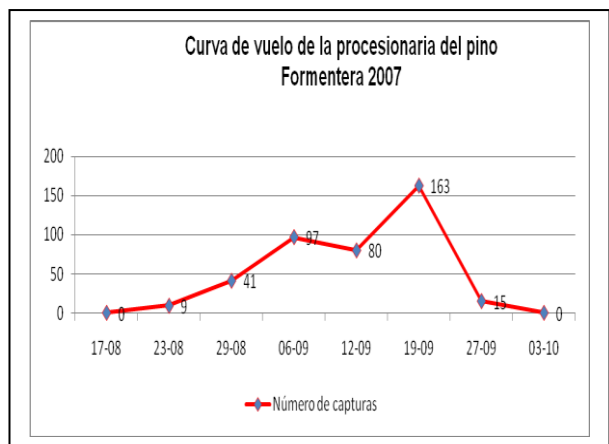
24. 5 Curva de vuelo de Mallorca 2012



24.6 Curva de vuelo de Menorca 2004



24.7 Curva de vuelo de Ibiza 2006



24.8 Curva de vuelo de Formentera 2007

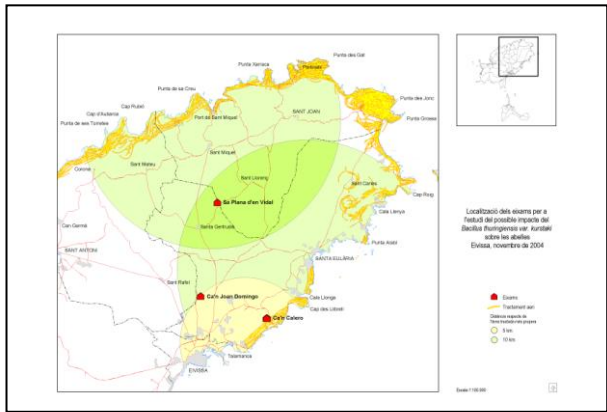


## Govern de les Illes Balears

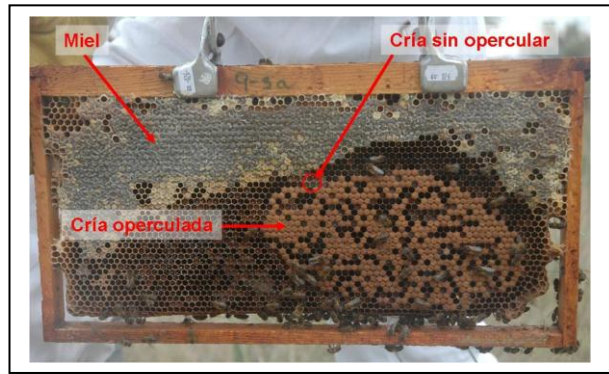
Conselleria d'Agricultura, Medi Ambient i Territori  
Direcció General de Medi Natural,  
Educció Ambiental i Canvi Climàtic

### ANEJO FOTOS DE LA PROCESIONARIA DEL PINO (*Thaumetopoea pityocampa* Den. & Schiff)

#### 24.- Investigación



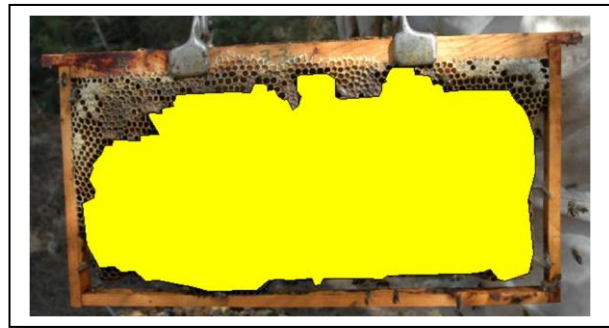
24.9 Localización colmenas



24.10 Panal a estudiar antes del tratamiento



24.11 Cuadro de abejas



24.12 Cuadro con el área de cría en color amarillo, mediante un programa de Análisis