

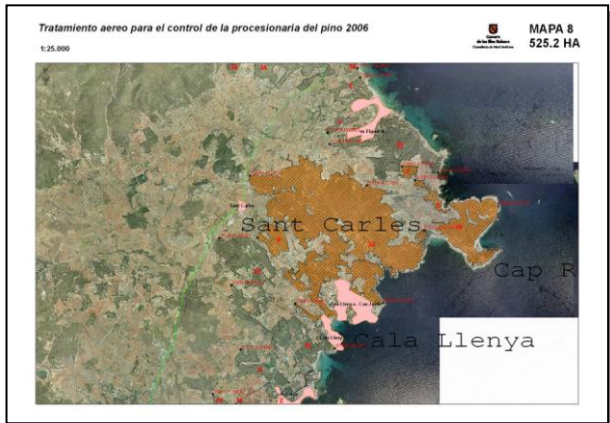


Govern de les Illes Balears

Conselleria d'Agricultura, Medi Ambient i Territori
Direcció General de Medi Natural,
Educatió Ambiental i Canvi Climàtic

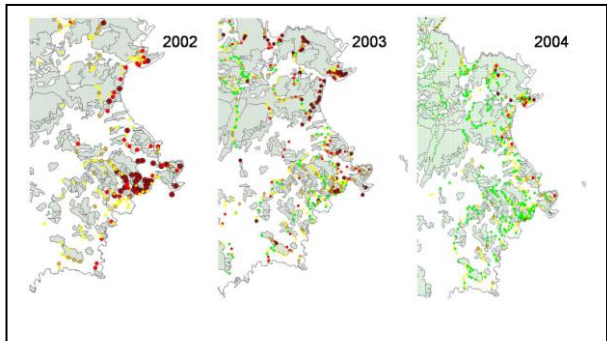
ANEJO FOTOS DE LA PROCESIONARIA DEL PINO (*Thaumetopoea pityocampa* Den. & Schiff)

17.- Planificación tratamiento y control posterior

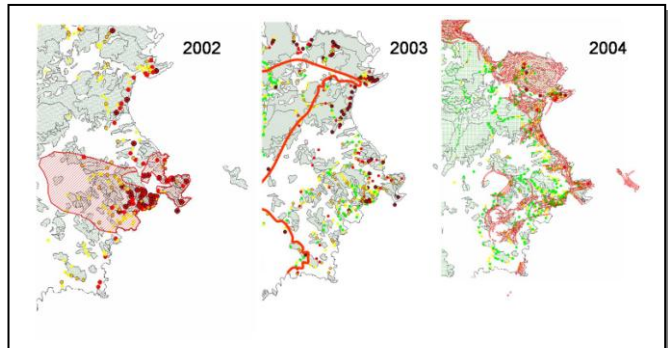


17.1 Zona Cala Mastella (Ibiza)
prevista para tratar 2002

17.2 Zona Cala Mastella (Ibiza)
tratada 2003



17.3 Evolución capturas zona Cala
Mastella 2002, 2003 y 2004



17.4 Zonas tratadas 2002, 2003 y 2004



Govern de les Illes Balears

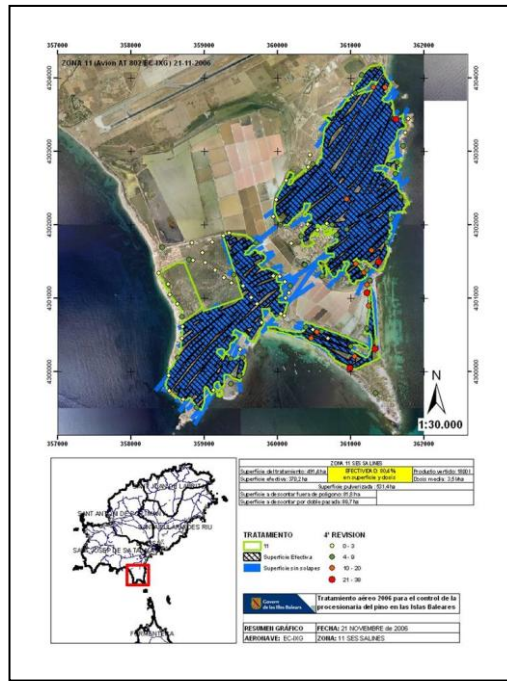
Conselleria d'Agricultura, Medi Ambient i Territori
Direcció General de Medi Natural,
Educatió Ambiental i Canvi Climàtic

ANEJO FOTOS DE LA PROCESIONARIA DEL PINO (*Thaumetopoea pityocampa* Den. & Schiff)

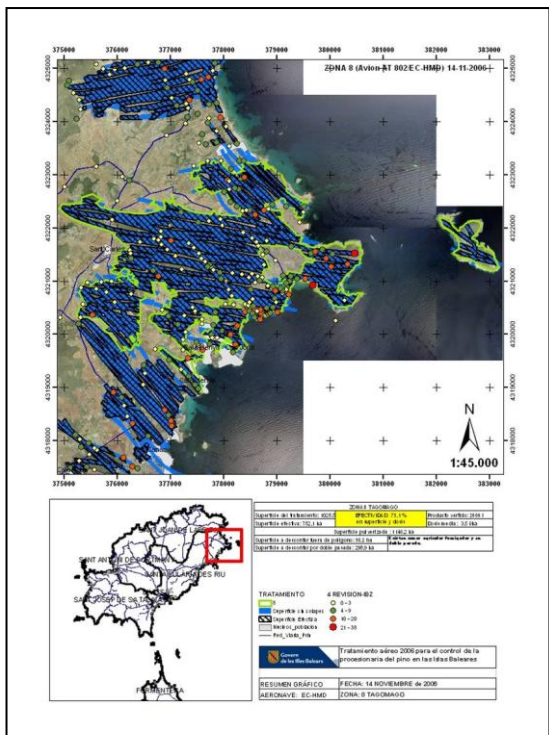
17.- Planificación tratamiento y control posterior



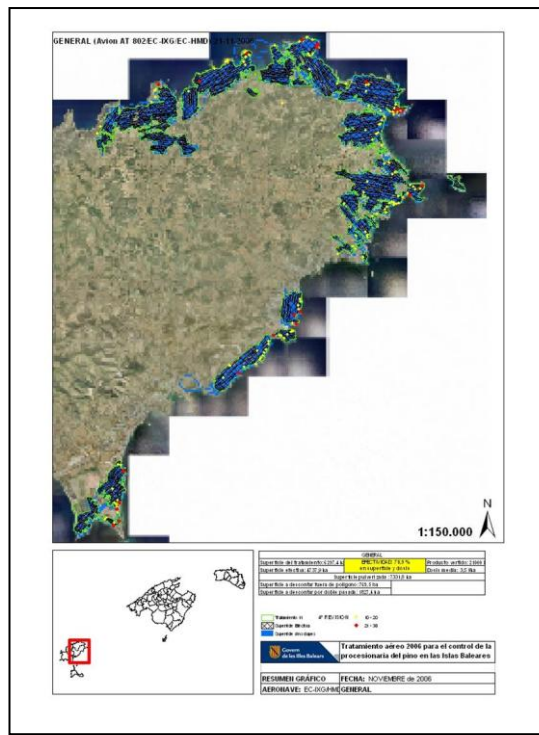
17.5 Zona prevista a tratar Ses Salines (Ibiza)



17.6 Zona tratada Ses Salines (Ibiza)



17.7 Zona tratada con superposición de capturas



17.8 Zonas tratadas en Ibiza 2006



Govern de les Illes Balears

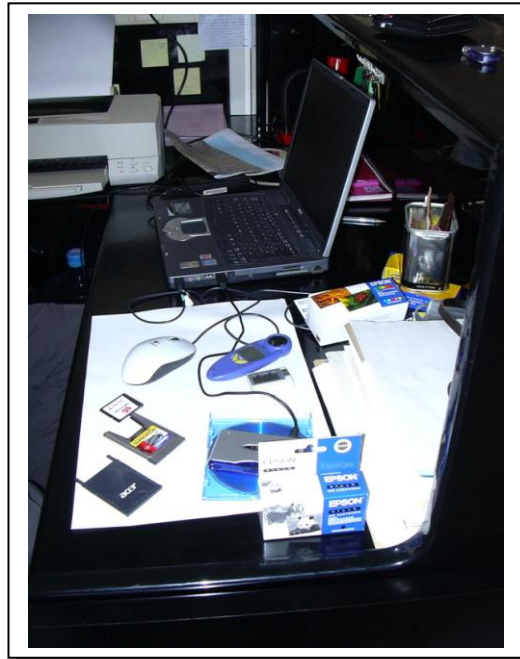
Conselleria d'Agricultura, Medi Ambient i Territori
Direcció General de Medi Natural,
Educatió Ambiental i Canvi Climàtic

ANEJO FOTOS DE LA PROCESIONARIA DEL PINO (*Thaumetopoea pityocampa* Den. & Schiff)

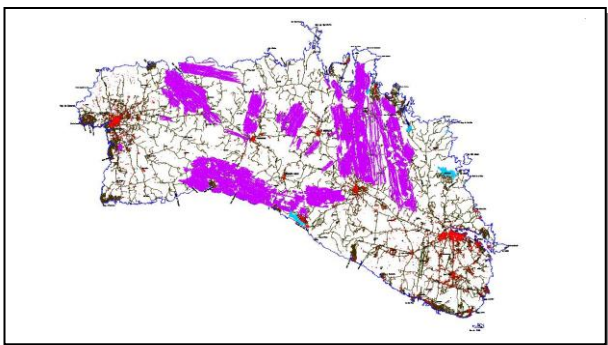
17.- Planificació tratamiento y control posterior



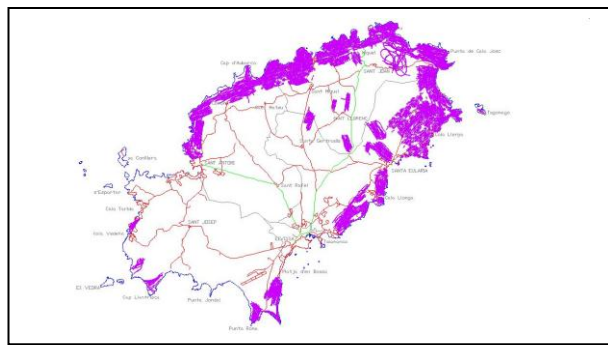
17.9 Ortofoto con polígonos de tratamiento



17.10 Disquetes con datos avión y ordenador



17.11 Mapa de Menorca con pasadas



17.12 Ibiza con pasadas del tratamiento