

***Sphaeropsis sapinea* (Fr.) Dyko y Sutton** Deuteromicotina, Coelomycetes

Síntomas: Presencia de ramas y ramillos de color pardo rojizo, consecuencia del anillamiento de las ramas por hongo. Sobre los canchros se forman cuerpos de fructificación negros, esféricos. Estos síntomas pueden corresponder a diversos agentes y factores (otros hongos, insectos, heladas, sequía, etc.), por lo que es necesaria la confirmación microscópica.

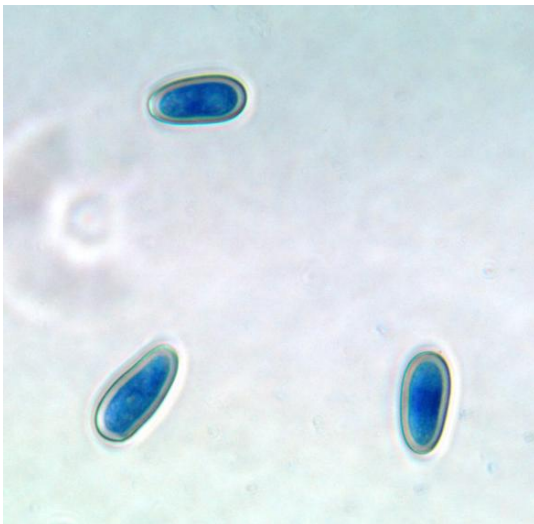
Hospedantes: *Juniperus* y *Pinus*.

Daños: Importante patógeno que coloniza hojas, ramillos, gálbulos, ramas y troncos. Provoca la muerte de los brotes del año provocando deformaciones y la formación de canchros resinosos que anillan la rama afectada y la muerte de la planta.

Aspectos biológicos: Los cuerpos de fructificación se desarrollan sobre las zonas afectadas durante períodos de mucha humedad, se mantienen activos durante al menos dos años. El hongo puede penetrar por los tejidos, pero la infección está favorecida por heridas, como las causadas por fenómenos como el granizo.

Importancia: Medio-Alta. En caso de fuertes infecciones puede provocar la muerte de las plantas. Los daños en sabinas no son tan graves como en los pinos.

Control: Eliminación de sabinas, ramas afectadas y restos en el monte.



Conidios de *Sphaeropsis*. Para una correcta identificación de la enfermedad es imprescindible la observación microscópica de las estructuras. (Foto: M. Ampudia)



Los síntomas de *Sphaeropsis* se pueden confundir fácilmente con otros hongos. (Foto: P. Cobos)