



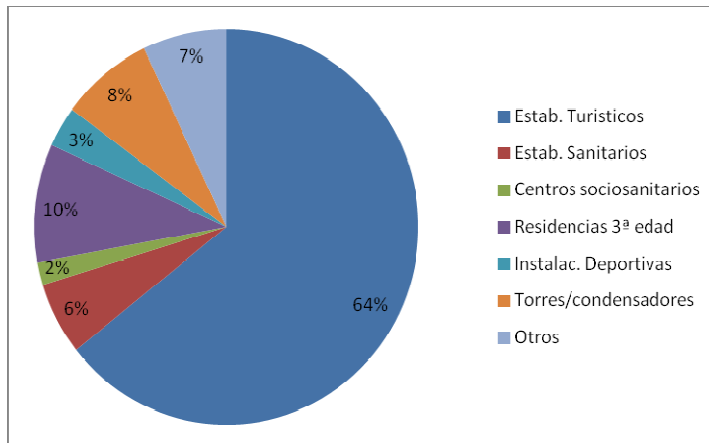
ACTIVITATS DE CONTROL DE LEGIONEL.LOSI 2018

Les mesures de prevenció i de control s'apliquen a les instal·lacions que utilitzen aigua en el seu funcionament, que produeixen aerosols i que es troben ubicades a l'interior o exterior d'edificis d'ús col·lectiu o en instal·lacions industrials que poden ser susceptibles de convertir-se en focus per a la propagació de la malaltia.

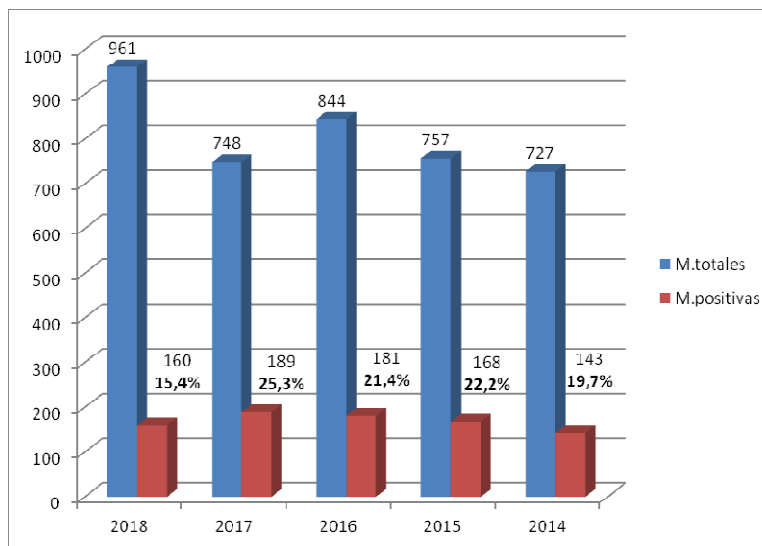
En les inspeccions s'inclou la revisió de les infraestructures, el control de la temperatura i el clor, el seguiment dels plans d'autocontrol i en determinats casos la presa de mostres.

INSPECCIONS LEGIONEL.LA	Palma	Inca	Manacor	Menorca	Eivissa Formentera	Total
Establiments inspeccionats	122	48	24	46	30	270
Mostres recollides	433	172	135	143	82	965
Controls de cloració	733	602	418	173	182	2108
Inspeccions	190	55	48	61	39	393
Suspensions d'instal·lacions	1					1
Informes	17	36		-	-	
Control de fonts ornamentals		282			65	347

Els tipus d'establiments inspeccionats del total de 270 és el següent:



Relació dels resultats de les mostres i l'evolució durant el període 2014-2018



S'han notificat 32 casos de legionel·losi associats a establiments d'ús col·lectiu:

- Centres sociosanitaris: 1
- Centres sanitaris: 2
- Establiments turístics: 28
- Spas: 1

S'han mostrejat 21 establiments i s'ha aïllat legionel·la en 14 (66,66%)