



## **Govern de les Illes Balears**

Conselleria de Salut, Família i Benestar Social  
Direcció General de Salut Pública i Consum

# **Control sanitari de les aigües de bany de les Illes Balears**

**Any 2012**



## Índex de continguts

1. Qualitat de les aigües de bany: normativa aplicable .....	3
2. Vigilància i control de les aigües de bany de les Illes Balears en la temporada de 2012.....	5
2.1. Objectius .....	5
2.2. Zones de bany i punts de mostreig controlats .....	5
2.3. Temporada de bany .....	13
2.4. Inspeccions i presa de mostres .....	14
2.5. Laboratoris .....	14
2.6. Valoració puntual de la qualitat de les aigües de bany .....	15
2.7. Informació a diversos organismes i a la població .....	15
3. Qualitat de les aigües de bany de les Illes Balears en la temporada de 2012.....	16
3.1. Criteris per a la qualificació .....	16
3.2. Resultats finals de la qualitat de les aigües de bany .....	16
3.3. Mostres recollides .....	24
3.4. Resultats de la valoració puntual de les mostres preses.....	25
3.5. Incidències.....	25
3.6. Informes .....	26
4. Interpretació dels resultats i evolució de la qualitat de les aigües de bany.....	27
5. Referències consultades.....	29



## 1. Qualitat de les aigües de bany: normativa aplicable

La qualitat de les aigües de bany està regulada pel Reial decret 1341/2007, d'11 d'octubre, sobre la gestió de la qualitat de les aigües de bany, que és la conseqüència d'incorporar a la legislació espanyola la Directiva 2006/7/CE del Parlament Europeu i del Consell, de 15 de febrer, relativa a la gestió de la qualitat de les aigües de bany.

L'objecte d'aquesta normativa és protegir la salut humana, conservar i millorar el medi ambient i establir les disposicions sobre els controls que cal dur a terme i sobre la classificació, les mesures de gestió i la informació a la població relatives a la qualitat de les zones d'aigües de bany.

Entre els aspectes que regula destaquen els següents:

- L'elaboració dels perfils de les zones de bany amb la finalitat d'identificar les possibles fonts de contaminació.
- Les actuacions per protegir els banyistes en les situacions de contaminació de durada curta i en les situacions d'incidència, entre les quals s'inclouen la recomanació i/o la prohibició de banyar-se.
- La informació a la població sobre l'estat de la qualitat de les aigües de bany.

Amb caràcter general, la normativa estableix per a cada punt de mostreig els controls d'un mínim de vuit mostres d'aigua de bany distribuïdes al llarg de tota la temporada de bany, a les quals cal afegir una mostra inicial abans que aquella comenci.

Pel que fa als paràmetres obligatoris de control, s'estableixen dos paràmetres microbiològics: enterococs intestinals i *Escherichia coli*. A més, s'hi afegeixen diversos paràmetres que cal controlar per mitjà d'una inspecció visual: transparència de l'aigua i presència de meduses, residus enquitranats, vidres, plàstics, cautxú, fustes, matèries flotants, substàncies tensioactives i restes orgàniques.

Cada any, al final de la temporada es fa l'avaluació i la classificació de les aigües de bany per a cada punt de mostreig prenent la sèrie de dades de quatre temporades de bany. La qualitat de les aigües de bany es classifica, doncs, com a "excel·lent", "bona", "suficient" o "insuficient" segons els criteris següents:



Taula 1. Criteris per classificar les aigües de bany.

Paràmetres (en UFC o NMP/100ml)	Qualitat		
	Suficient <sup>2</sup>	Bona <sup>1</sup>	Excel·lent <sup>1</sup>
Enterococs intestinals	185	200	100
<i>Escherichia coli</i>	500	500	250

<sup>1</sup> D'acord amb l'avaluació del percentil 95.

<sup>2</sup> D'acord amb l'avaluació del percentil 90.

Amb relació al subministrament d'informació a la població i amb la finalitat de facilitar l'intercanvi d'informació amb altres organismes, el Ministeri de Sanitat, Política Social i Igualtat ha creat el Sistema d'Informació Nacional d'Aigües de Bany, anomenat també Náyade. És una aplicació informàtica a través d'Internet que recull informació sobre la localització de les zones de bany i els punts de mostreig d'aquestes, les característiques de les platges, els perfils ambientals, els laboratoris de control, les dades dels mostreigs i dels resultats analítics i les situacions d'incidència i contaminació de durada curta.



## 2. Vigilància i control de les aigües de bany de les Illes Balears en la temporada de 2012

### 2.1. Objectius

- a) Controlar les aigües de bany per complir la Directiva 2006/7/CE i el Reial decret 1341/2007.
- b) Garantir la qualitat sanitària de les aigües de bany a fi de protegir la salut de la població.
- c) Establir mesures de gestió necessàries per disminuir els riscos, entre les quals s'inclouen les següents:
  - Identificació de les fonts de contaminació que puguin provocar la disminució de la qualitat de les aigües.
  - Mesures per eliminar o minimitzar les causes de la contaminació.
  - Mesures per evitar l'exposició dels banyistes a la contaminació de les aigües de bany.
- d) Facilitar informació periòdica sobre els resultats de la qualitat de les zones de bany a diferents organismes i a la població.

### 2.2. Zones de bany i punts de mostreig controlats

Al litoral balear hi ha censades 158 zones de bany, amb 194 punts de mostreig, repartides en 32 municipis al llarg de tota la costa.

Amb relació a la temporada anterior, s'han realitzat algunes modificacions consistents en:

- Eliminació d'alguns punts de mostreig: 1 a la platja de Palma, 2 a Cala Estància, 2 a s'Arenal i 1 a Illetes.
- Alta de noves zones de bany: platja Cala Comtessa (Illetes) i platja ses Penyes Roges (el Toro).
- Alta de nous punts de mostreig: 1 a la platja de Palma.
- Divisió de zones de bany: la platja del Port d'Andratx s'ha dividit en dues zones (platja Brismar i Cala en Fonoll) i la platja de s'Arenal també s'ha dividit en dues (platja de s'Arenal i caló de Sant Antoni).

A continuació es detallen totes les zones de bany i els punts de mostreig de la xarxa de vigilància.



Taula 2. Zones de bany i punts de mostreig de Mallorca.

Mallorca		
Municipi	Zona de bany (platges i cales)	Punt de mostreig
Alcúdia	Alcanada	A la platja del far
		A la plaça de Pompeu Fabra, 7
	es Barcarès	Al centre de la platja
	sa Marina	A la ctra. PM 222, PQ 64,1
	Port d'Alcúdia	A la dreta del canal emissari
		Al començament de la platja
		Al c/ de Minerva, 31
		A la ctra. Alcúdia-Artà
Platja de Sant Joan	Al centre de la platja	
Platja de Sant Pere	Al centre de la platja	
Andratx	Camp de Mar	A l'esquerra de la passarel·la
		Davant la rampa de la platja
	Brismar	A l'esquerra de l'escullera de la platja
	Cala en Fonoll	Al centre de la platja
	Sant Elm	Davant el quiosc de la platja
Artà	Colònia de Sant Pere	Al centre de la platja
Calvià	Cala Portals	Davant l'escala
	Cala Vinyes	Al centre de la platja
	Cala Comtessa (Illetes)	Al centre de la platja
	Illetes	Al balneari (a la dreta de la platja)
	Magaluf	A la dreta de la platja
		A la dreta de l'escullera
		A l'esquerra de la platja
	Palmanova	A Nadala (a l'esquerra de la platja)
		A Palmanova (a la dreta de la platja)
		A Son Maties (a la dreta de la platja)
		A Son Maties (a la zona humida)
	Peguera	A Palmira (al centre de la platja)
		A la Romana (al centre de la platja)
		A Torà (al centre de la platja)
	Portals Nous	Al centre de la platja
	Ses Penyes Roges (El Toro)	Al centre de la platja
Santa Ponça	A la dreta del torrent	
	Davant el balneari	



Mallorca		
Municipi	Zona de bany (platges i cales)	Punt de mostreig
Campos	ses Covetes	A l'esquerra de la platja
	sa Ràpita	Al club nàutic
	es Trenc	Al centre de la platja
Capdepera	Cala Agulla	A la dreta de la platja
	Cala Gat	Al centre de la platja
	Cala Lliteres	Al centre de la platja
	Cala Mesquida	Al centre de la platja
	Canyamel	A la dreta del torrent
	Font de sa Cala	Al centre de la platja
	Son Moll	Al centre de la platja
Felanitx	Cala Ferrera	Al centre de la platja
	Cala Marçal	Al centre de la platja
	Cala sa Nau	Al centre de la platja
	Portocolom	Al centre de la platja
Llucmajor	s'Arenal	Al carrer Belga
	Caló de Sant Antoni	Al centre de la platja
	Cala Blava (Cala Mosques)	Al centre de la platja
	Cala Pi	Al centre de la platja
	s'Estanyol de Migjorn	Al centre de la platja
Manacor	Cala Anguila	Davant el quiosc
	Cala Antena	Al centre de la platja
	Cala Mendia	Al centre de la platja
	Cala Murada	Al centre de la platja
	es Domingos Gran	Al centre de la platja
	es Domingos Petit	Al centre de la platja
	s'Estany d'en Mas	Al centre de la platja
	s'Illot	Al centre de la platja
	Portocristo	Al centre de la platja
	Club nàutic Portocristo	Al club nàutic
Muro	Platja de Muro	A l'esquerra del Pont dels Anglesos
		A ses Casetes des Capellans
		A la ctra. PM 712, PQ 25,7



Mallorca		
Municipi	Zona de bany (platges i cales)	Punt de mostreig
Palma	Cala Estància	Al racó dret
	Cala Major	A l'esquerra de l'escullera
		Al balneari (a la dreta de la platja)
	Can Pere Antoni	A la dreta de l'escullera
		Davant l'edifici de GESA
	Ciutat Jardí	Davant el carrer dels Esculls, 1
		Davant el carrer de l'Illa de Malta
	Platja de Palma	A la dreta del torrent des Jueus
		Al carrer Perla
		A l'esquerra del canal de Sant Jordi
		Al final de Gran Via (Can Pastilla)
		Davant el balneari 11
		Davant el balneari 8
		Davant l'escaleta
Pollença	Albercutx (Port de Pollença)	Al carrer de Colom, 265
		Al carrer de Llevant
		Al passeig de Voramar, 81
	Cala Barques (Cala de Sant Vicenç)	Al centre de la platja
	Cala Molins (Cala de Sant Vicenç)	Al centre de la platja
	Formentor	Al centre de la platja
	Llenaira (Port de Pollença)	A la ctra. PM 222, PQ 61,3
	els Tamarells (Port de Pollença)	A l'esquerra del torrent de la Gola
		Al carrer de les Xarxes
		Al passeig de Londres, 70





Mallorca		
Municipi	Zona de bany (platges i cales)	Punt de mostreig
ses Salines	es Dolç	Al centre de la platja
	es Estanys (es Marquès)	A l'esquerra de la platja
	ses Roquetes	A l'esquerra de la platja
Sant Llorenç des Cardassar	Cala Millor (Cala Nau)	Al centre de la platja
	sa Coma	Al final del passeig
	s'Illot	Davant el torrent
Santa Margalida	Can Picafort	Al carrer Almirall Cervera
		Al carrer Silenci, 16
	Son Bauló	Al centre de la platja
	Son Serra de Marina	Al final de l'asfalt
Santanyí	Cala Gran	Al centre de la platja
	Cala Egües	Al centre de la platja
	Cala Llombards	Al centre de la platja
	Cala Maragda	Al centre de la platja
	Cala d'Or	Al centre de la platja
	Cala Santanyí	Al centre de la platja
	Mondragó	Al centre de la platja
Sóller	Port de Sóller	A la dreta de la carretera (escaleta)
		A l'esquerra de l'escullera
		A l'esquerra del torrent
		Davant la font pública
Son Servera	Cala Bona	Al centre de la platja
	Cala Millor	Al final del terme municipal
	Costa dels Pins	A sa Punta Roja
	es Port Vell	Al centre de la platja
	es Ribell	Al centre de la platja



Taula 3. Zones de bany i punts de mostreig de Menorca.

Menorca		
Municipi	Zona de bany (platges i cales)	Punt de mostreig
Alaior	Cala en Porter	Al centre de la platja
	Son Bou	A sa Gola
es Castell	Cala de Sant Esteve	Al centre de la platja
	Cala Pedrera	Al centre de la platja
Ciutadella	sa Cala Blanca	Al centre de la platja
	Cala en Blanes	Al centre de la platja
	Cala en Bosc	Al centre de la platja
	Cala en Forcat	Al centre de la platja
	Cala Morell	Al centre de la platja
	sa Caleta	Al centre de la platja
	Platja Gran	Al centre de la platja
	Santandria	Al centre de la platja
Ferrerries	Cala Galdana	Al centre de la platja
		Davant la davallada a la platja
Maó	Binidali	Al centre de la platja
	es Canutells	Al centre de la platja
	es Grau	Al centre de la platja
	sa Mesquida	Al centre de la platja
es Mercadal	s'Arenal d'en Castell	Al centre de la platja
	Cala Tirant	Al centre de la platja
	Platja des Viver	Al centre de la platja
	ses Salines	Al centre de la platja
	Son Saura	Al centre de la platja
es Migjorn Gran	Sant Adeodat	Al centre de la platja
	Sant Tomàs	Al centre de la platja



Menorca		
Municipi	Zona de bany (platges i cales)	Punt de mostreig
Sant Lluís	Alcalfar	Al centre de la platja
	Biniangolla	Al centre de la platja
	Binibèquer	Al centre de la platja
	Binissafulla	Al centre de la platja
	sa Punta Prima	Davant l'embarcador

Taula 4. Zones de bany i punts de mostreig d'Eivissa.

Eivissa		
Municipi	Zona de bany (platges i cales)	Punt de mostreig
Eivissa	ses Figueretes	A la dreta de la platja
	Platja d'en Bossa	A la zona del municipi d'Eivissa
	Talamanca	A la dreta de la platja A l'esquerra de la platja
Sant Antoni de Portmany	Badia de Sant Antoni	A es Pouet
	Sant Antoni	Al centre de la badia
		Al costat de l'escullera
	Cala Grasió	A l'esquerra de la platja
	Cala Salada	Al centre de la platja
Caló des Moro	Al centre de la platja	
Santa Eulària des Riu	Cala Llenya	Al centre de la platja
	Cala Llonga	Davant el torrent
	Cala Martina	Al centre de la platja
	Cala Nova	A la dreta de la platja
	Cala Pada	Al centre de la platja
	es Canar	Al centre de la platja
	es Figueral	Al centre de la platja
	Platja de Santa Eulària	Davant el passeig de s'Alamera
	Platja des Riu	A la desembocadura del riu



Eivissa		
Municipi	Zona de bany (platges i cales)	Punt de mostreig
Sant Joan de Labritja	s'Arenal Gros	Al centre de la platja
	Benirràs	Al centre de la platja
	Sant Vicent de la Cala	Al centre de la platja
	Cala Xarraca	Al centre de la platja
	Cala Xuclà	Al centre de la platja
	s'Illot	Al centre de la platja
	Port de Sant Miquel	Al centre de la platja
	Port de Portinatx	A l'embarcador
Sant Josep de sa Talaia	Badia de Sant Antoni	A es Caló d'en Serralt
	La Bassa	Al centre de la platja
	Cala d'Hort	Al centre de la platja
	Cala Molí	Al centre de la platja
	Cala Tarida	A la dreta de la platja
		A l'esquerra de la platja
	Cala Vedella	Al centre de la platja
	Platges de Comte	Al centre de la platja
	Platja de ses Salines	Al centre de la platja
	Platja d'en Bossa	A la zona del municipi de Sant Josep
	Platja des Cavallet	Al centre de la platja
	Platja des Jondal	Al centre de la platja
	Platja des Pinet	Al centre de la platja
es Port des Torrent	Al centre de la platja	



Taula 5. Zones de bany i punts de mostreig de Formentera.

Formentera			
Municipi	Zona de bany	Punt de mostreig	
Formentera	Cala Saona	Al centre de la platja	
	Platja des Pujols	Al centre de la platja	
	Platja d'Illetes	A la dreta de la platja	
	Platja de Llevant	Al centre de la platja	
	Platja de Migjorn		A la dreta de la platja
			A l'esquerra de la platja
sa Roqueta	Al centre de la platja		

Taula 6. Resum del nombre de punts de mostreig i zones de bany de les Illes Balears.

Mallorca			Menorca		
Municipi	Zones de bany	Punts de mostreig	Municipi	Zones de bany	Punts de mostreig
Alcúdia	6	10	Alaior	2	2
Andratx	4	5	es Castell	2	2
Artà	1	1	Ciutadella	9	9
Calvià	10	18	Ferrieres	1	2
Campos	3	3	Maó	4	4
Capdepera	7	7	es Mercadal	5	5
Felanitx	4	4	es Migjorn Gran	2	2
Llucmajor	5	5	Sant Lluís	5	5
Manacor	10	10	TOTAL	30	31
Muro	1	3	Eivissa		
Palma	5	13	Eivissa	3	4
Pollença	6	10	Sant Antoni	5	6
ses Salines	3	3	Sant Joan	8	8
Sant Llorenç	3	3	Sant Josep	13	14
Santa Margalida	3	4	Santa Eulària	9	9
Santanyí	7	7	TOTAL	38	41
Sóller	1	4	Formentera		
Son Servera	5	5	Sant Francesc	6	7
TOTAL	84	115	TOTAL	6	7

### 2.3. Temporada de bany

És el període de control de les aigües de bany que es correspon amb una afluència important d'usuaris. A les Illes Balears, la temporada de bany està



establerta des del 7 de maig fins al 7 d'octubre; per tant, té una durada de cinc mesos, és a dir, un total de 154 dies.

#### 2.4. Inspeccions i presa de mostres

De les inspeccions i de les preses de mostres se n'encarrega el Servei de Salut Ambiental, adscrit a la Direcció General de Salut Pública i Consum de la Conselleria de Salut, Família i Benestar Social (Govern de les Illes Balears).

La freqüència de les inspeccions i dels mostreigs es reparteixen durant la temporada de bany amb un mínim de 8 mostres per a cada punt de mostreig. Abans que comenci la temporada, el mes d'abril es pren una mostra inicial a tots els punts de mostreig. En les inspeccions es duen a terme les accions següents:

- a) Presa de mostres de l'aigua de bany per analitzar la presència d'*Escherichia coli* i d'enterococs intestinals.
- b) Inspecció visual de l'aigua de bany en la qual s'observen els aspectes següents:
  - Transparència de l'aigua.
  - Presència de meduses.
  - Presència de residus enquitranats, vidres, plàstics, cautxú, fustes, matèries flotants, substàncies tensioactives i restes orgàniques.
- c) Inspecció visual de l'arena per detectar-hi restes enquitranades, vidres, plàstics, cautxú, fustes i restes orgàniques.
- d) Observació de les condicions meteorològiques: temps, vent, estat de la mar i pluges.

#### 2.5. Laboratoris

Les mostres d'aigua de bany s'analitzen als laboratoris de salut pública de Mallorca, (mostres de Mallorca i Menorca) i d'Eivissa (mostres d'Eivissa i Formentera) . Els mètodes utilitzats són els següents:

- Per a *Escherichia coli*: UNE EN ISO 9308-1 per filtració de membrana.
- Per a enterococs intestinals: UNE EN ISO 7899-2 per filtració de membrana.



## 2.6. Valoració puntual de la qualitat de les aigües de bany

Es fa una valoració puntual de la qualitat de l'aigua de bany a cada punt de mostreig tot basant-se en els resultats obtinguts de cadascuna de les mostres recollides durant la temporada de bany. Els criteris establerts són els següents:

Taula 7. Valoració puntual.

Paràmetre (en UFC / 100 ml)*	Apta per al bany	Bany no recomanat	Prohibició de banyar-s'hi
Enterococs intestinals	Fins a 200	De 201 a 1.000	Més de 1.000
<i>Escherichia coli</i>	Fins a 500	De 501 a 2.000	Més de 2.000

\* Unitats formadores de colònies per cada 100 ml.

## 2.7. Informació a diversos organismes i a la població

### a) Als ajuntaments

En el transcurs de la temporada de bany s'informa periòdicament els ajuntaments sobre els resultats de les mostres. Aquesta informació té caràcter urgent quan es sobrepassen els valors establerts perquè l'aigua sigui apta per al bany i, per tant, sigui necessari aplicar mesures urgents per eliminar o minimitzar el focus de contaminació, i així evitar que la població hi resulti exposada.

### b) A la Conselleria d'Agricultura, Medi Ambient i Territori

Periòdicament se l'informa dels resultats obtinguts quan es presenten índexs de contaminació i quan es produeix qualsevol circumstància rellevant, amb la finalitat que en l'àmbit de les seves competències pugui adoptar les mesures correctores oportunes.

### c) A la població

En el web del Govern de les Illes Balears es publica cada setmana la valoració puntual de la darrera mostra presa a cada un dels punts de mostreig, de manera que la població pugui tenir informació de l'estat sanitari de les platges al llarg de tota la temporada de bany. Els resultats es publiquen també a la web de Náyade.



### 3. Qualitat de les aigües de bany de les Illes Balears en la temporada de 2012

#### 3.1 Criteris per a la qualificació

La qualificació sanitària de l'aigua de bany s'ha de fer –d'acord amb el Reial decret 1341/2007– prenent la sèrie de dades de quatre anys, és a dir, els quatre anys que comprèn el període 2009-2012.

#### 3.2 Resultats finals de la qualitat de les aigües de bany

Taula 8. Resultats de la qualitat de les aigües de bany a Mallorca (2012).

Mallorca			
Municipi	Zona de bany (platges i cales)	Punt de mostreig	Qualificació
Alcúdia	Alcanada	A la platja del far	Excel·lent
		A la plaça de Pompeu Fabra, 7	Excel·lent
	es Barcarès	Al centre de la platja	Excel·lent
	sa Marina	A la ctra. PM 222, PQ 64,1	Excel·lent
	Port d'Alcúdia	A la dreta del canal emissari	Excel·lent
		Al començament de la platja	Excel·lent
		Al c/ de Minerva, 31	Excel·lent
		A la ctra. Alcúdia-Artà	Excel·lent
	Platja de Sant Joan	Al centre de la platja	Excel·lent
Platja de Sant Pere	Al centre de la platja	Excel·lent	
Andratx	Camp de Mar	A l'esquerra de la passarel·la	Excel·lent
		Davant la rampa de la platja	Excel·lent
	Brismar	A l'esquerra de l'escullera de la platja	Bona
	Cala En Fonoll	Al centre de la platja	Excel·lent
	Sant Elm	Davant el quiosc de la platja	Excel·lent
Artà	Colònia de Sant Pere	Al centre de la platja	Excel·lent





Mallorca			
Municipi	Zona de bany (platges i cales)	Punt de mostreig	Qualificació
Calvià	Cala Portals	Davant l'escala	Excel·lent
	Cala Vinyes	Al centre de la platja	Excel·lent
	Cala Comtessa (Illetes)	Al centre de la platja	Sense qualificar(*)
	Illetes	Al balneari (a la dreta de la platja)	Excel·lent
	Magaluf	A la dreta de la platja	Suficient
		A la dreta de l'escullera	Insuficient
		A l'esquerra de la platja	Excel·lent
	Palmanova	A Nadala (a l'esquerra de la platja)	Excel·lent
		A Palmanova (a la dreta de la platja)	Excel·lent
		A Son Maties (a la dreta de la platja)	Excel·lent
		A Son Maties (a la zona humida)	Excel·lent
	Peguera	A Palmira (al centre de la platja)	Excel·lent
		A la Romana (al centre de la platja)	Excel·lent
		A Torà (al centre de la platja)	Excel·lent
	Portals Nous	Al centre de la platja	Excel·lent
	Ses Penyes Roges (El Toro)	Al centre de la platja	Sense qualificar(*)
Santa Ponça	A la dreta del torrent	Excel·lent	
	Davant el balneari	Excel·lent	
Campos	ses Covetes	A l'esquerra de la platja	Excel·lent
	sa Ràpita	Al club nàutic	Excel·lent
	es Trenc	Al centre de la platja	Excel·lent
Capdepera	Cala Agulla	A la dreta de la platja	Excel·lent
	Cala Gat	Al centre de la platja	Excel·lent
	Cala Lliteres	Al centre de la platja	Excel·lent
	Cala Mesquida	Al centre de la platja	Excel·lent
	Canyamel	A la dreta del torrent	Excel·lent
	Font de sa Cala	Al centre de la platja	Excel·lent
	Son Moll	Al centre de la platja	Bona



Mallorca			
Municipi	Zona de bany (platges i cales)	Punt de mostreig	Qualificació
Felanitx	Cala Ferrera	Al centre de la platja	Excel·lent
	Cala Marçal	Al centre de la platja	Excel·lent
	Cala sa Nau	Al centre de la platja	Excel·lent
	Portocolom	Al centre de la platja	Excel·lent
Llucmajor	s'Arenal	Al carrer Belga	Bona
	Caló de Sant Antoni	Al centre de la platja	Excel·lent
	Cala Blava (Cala Mosques)	Al centre de la platja	Excel·lent
	Cala Pi	Al centre de la platja	Excel·lent
	s'Estanyol de Migjorn	Al centre de la platja	Excel·lent
Manacor	Cala Anguila	Davant el quiosc	Excel·lent
	Cala Antena	Al centre de la platja	Excel·lent
	Cala Mendia	Al centre de la platja	Excel·lent
	Cala Murada	Al centre de la platja	Excel·lent
	es Domingos Gran	Al centre de la platja	Excel·lent
	es Domingos Petit	Al centre de la platja	Excel·lent
	s'Estany d'en Mas	Al centre de la platja	Excel·lent
	s'Illot	Al centre de la platja	Excel·lent
	Club Nàutic Portocristo	Al club nàutic	Bona
	Portocristo	Al centre de la platja	Excel·lent
Muro	Platja de Muro	A l'esquerra del Pont dels Anglesos	Excel·lent
		A ses Casetes des Capellans	Excel·lent
		A la ctra. PM 712, PQ 25,7	Excel·lent



Mallorca			
Municipi	Zona de bany (platges i cales)	Punt de mostreig	Qualificació
Palma	Cala Estància	Al racó dret	Excel·lent
	Cala Major	A l'esquerra de l'escullera	Bona
		Al balneari (a la dreta de la platja)	Excel·lent
	Can Pere Antoni	A la dreta de l'escullera	Excel·lent
		Davant l'edifici de GESA	Excel·lent
	Ciutat Jardí	Davant el carrer dels Esculls, 1	Excel·lent
		Davant el carrer de l'Illa de Malta	Excel·lent
	Platja de Palma	A la dreta del torrent des Jueus	Excel·lent
		Al carrer Perla	Sense qualificar(*)
		A l'esquerra del canal de Sant Jordi	Excel·lent
		Al final de Gran Via (Can Pastilla)	Excel·lent
		Davant el balneari 11	Excel·lent
		Davant el balneari 8	Excel·lent
		Davant l'escaleta	Excel·lent
Pollença	Albercutx (Port de Pollença)	Al carrer de Colom, 265	Excel·lent
		Al carrer de Llevant	Insuficient
		Al passeig de Voramar, 81	Excel·lent
	Cala Barques (Cala de Sant Vicenç)	Al centre de la platja	Excel·lent
	Cala Molins (Cala de Sant Vicenç)	Al centre de la platja	Excel·lent
	Formentor	Al centre de la platja	Excel·lent
	Llenaira (Port de Pollença)	A la ctra. PM 222, PQ 61,3	Excel·lent
	els Tamarells (Port de Pollença)	A l'esquerra del torrent de la Gola	Excel·lent
		Al carrer de les Xarxes	Excel·lent
		Al passeig de Londres, 70	Excel·lent
ses Salines	es Dolç	Al centre de la platja	Excel·lent
	es Estanys (es Marquès)	A l'esquerra de la platja	Excel·lent
	ses Roquetes	A l'esquerra de la platja	Excel·lent



Mallorca			
Municipi	Zona de bany (platges i cales)	Punt de mostreig	Qualificació
Sant Llorenç	Cala Millor (Cala Nau)	Al centre de la platja	Excel·lent
	sa Coma	Al final del passeig	Excel·lent
	s'Illot	Davant el torrent	Excel·lent
Santa Margalida	Can Picafort	Al carrer Almirall Cervera	Excel·lent
		Al carrer Silenci, 16	Excel·lent
	Son Bauló	Al centre de la platja	Excel·lent
	Son Serra de Marina	Al final de l'asfalt	Excel·lent
Santanyí	Cala Gran	Al centre de la platja	Excel·lent
	Cala Egües	Al centre de la platja	Bona
	Cala Llombards	Al centre de la platja	Excel·lent
	Cala Maragda	Al centre de la platja	Excel·lent
	Cala d'Or	Al centre de la platja	Excel·lent
	Cala Santanyí	Al centre de la platja	Excel·lent
	Mondragó	Al centre de la platja	Excel·lent
Sóller	Port de Sóller	A la dreta de la carretera (escaleta)	Excel·lent
		A l'esquerra de l'escullera	Excel·lent
		A l'esquerra del torrent	Bona
		Davant la font pública	Excel·lent
Son Servera	Cala Bona	Al centre de la platja	Excel·lent
	Cala Millor	Al final del terme municipal	Excel·lent
	Costa dels Pins	A sa Punta Roja	Excel·lent
	es Port Vell	Al centre de la platja	Excel·lent
	es Ribell	Al centre de la platja	Excel·lent

(\*) Punts de mostreig nous d'enguany que no es poden qualificar per tenir un núm. insuficient de mostres.



Taula 9. Resultats de la qualitat de les aigües de bany a Menorca (2012).

Menorca			
Municipi	Zona de bany (platges i cales)	Punt de mostreig	Qualificació
Alaior	Cala en Porter	Al centre de la platja	Excel·lent
	Son Bou	A sa Gola	Excel·lent
es Castell	Cala de Sant Esteve	Al centre de la platja	Suficient
	Cala Pedrera	Al centre de la platja	Insuficient
Ciutadella	sa Cala Blanca	Al centre de la platja	Excel·lent
	Cala en Blanes	Al centre de la platja	Excel·lent
	Cala en Bosc	Al centre de la platja	Excel·lent
	Cala en Forcat	Al centre de la platja	Excel·lent
	Cala Morell	Al centre de la platja	Excel·lent
	sa Caleta	Al centre de la platja	Bona
	Platja Gran	Al centre de la platja	Bona
	Santandria	Al centre de la platja	Excel·lent
	Son Xoriguer	Al centre de la platja	Excel·lent
Ferrerries	Cala Galdana	Al centre de la platja	Excel·lent
		Davant la davallada a la platja	Excel·lent
Maó	Binidalf	Al centre de la platja	Excel·lent
	es Canutells	Al centre de la platja	Excel·lent
	es Grau	Al centre de la platja	Excel·lent
	sa Mesquida	Al centre de la platja	Excel·lent
es Mercadal	s'Arenal d'en Castell	Al centre de la platja	Excel·lent
	Cala Tirant	Al centre de la platja	Excel·lent
	Platja des Viver	Al centre de la platja	Excel·lent
	ses Salines	Al centre de la platja	Excel·lent
	Son Saura	Al centre de la platja	Excel·lent
es Migjorn Gran	Sant Adeodat	Al centre de la platja	Excel·lent
	Sant Tomàs	Al centre de la platja	Excel·lent
Sant Lluís	Alcalfar	Al centre de la platja	Excel·lent
	Biniacolla	Al centre de la platja	Excel·lent
	Binibèquer	Al centre de la platja	Excel·lent
	Binissafulla	Al centre de la platja	Excel·lent
	sa Punta Prima	Davant l'embarcador	Excel·lent



Taula 10. Resultats de la qualitat de les aigües de bany a Eivissa (2012).

Eivissa			
Municipi	Zona de bany (platges i cales)	Punt de mostreig	Qualificació
Eivissa	ses Figueretes	A la dreta de la platja	Excel·lent
	Platja d'en Bossa	A la zona del municipi d'Eivissa	Excel·lent
	Talamanca	A la dreta de la platja	Excel·lent
		A l'esquerra de la platja	Excel·lent
Sant Antoni de Portmany	Badia de Sant Antoni	A es Pouet	Excel·lent
	Sant Antoni	Al centre de la badia	Excel·lent
		Al costat de l'escullera	Excel·lent
	Cala Grasió	A l'esquerra de la platja	Excel·lent
	Cala Salada	Al centre de la platja	Excel·lent
Caló des Moro	Al centre de la platja	Excel·lent	
Santa Eulària des Riu	Cala Llenya	Al centre de la platja	Excel·lent
	Cala Llonga	Davant el torrent	Excel·lent
	Cala Martina	Al centre de la platja	Excel·lent
	Cala Nova	A la dreta de la platja	Excel·lent
	Cala Pada	Al centre de la platja	Excel·lent
	es Canar	Al centre de la platja	Excel·lent
	es Figueral	Al centre de la platja	Excel·lent
	Platja de Sta. Eulària	Davant el passeig de s'Alamera	Excel·lent
	Platja des Riu	A la desembocadura del riu	Excel·lent
Sant Joan de Labritja	s'Arenal Gros	Al centre de la platja	Excel·lent
	Benirràs	Al centre de la platja	Excel·lent
	Sant Vicent de la Cala	Al centre de la platja	Excel·lent
	Cala Xarraca	Al centre de la platja	Excel·lent
	Cala Xuclà	Al centre de la platja	Excel·lent
	s'Illot	Al centre de la platja	Excel·lent
	Port de Sant Miquel	Al centre de la platja	Excel·lent
	Portinatx	A l'embarcador	Excel·lent



Eivissa			
Municipi	Zona de bany (platges i cales)	Punt de mostreig	Qualificació
Sant Josep de sa Talaia	Badia de Sant Antoni	En es Caló d'en Serralt	Bona
	Cala Bassa	Al centre de la platja	Excel·lent
	Cala d'Hort	Al centre de la platja	Excel·lent
	Cala Molí	Al centre de la platja	Excel·lent
	Cala Tarida	A la dreta de la platja	Excel·lent
		A l'esquerra de la platja	Excel·lent
	Cala Vedella	Al centre de la platja	Excel·lent
	Platges de Comte	Al centre de la platja	Excel·lent
	Platja de ses Salines	Al centre de la platja	Excel·lent
	Platja d'en Bossa	Al municipi de Sant Josep	Excel·lent
	Platja des Cavallet	Al centre de la platja	Excel·lent
	Platja des Jondal	Al centre de la platja	Excel·lent
	Platja des Pinet	Al centre de la platja	Excel·lent
	es Port des Torrent	Al centre de la platja	Excel·lent

Taula 11. Resultats de la qualitat de les aigües de bany a Formentera (2012).

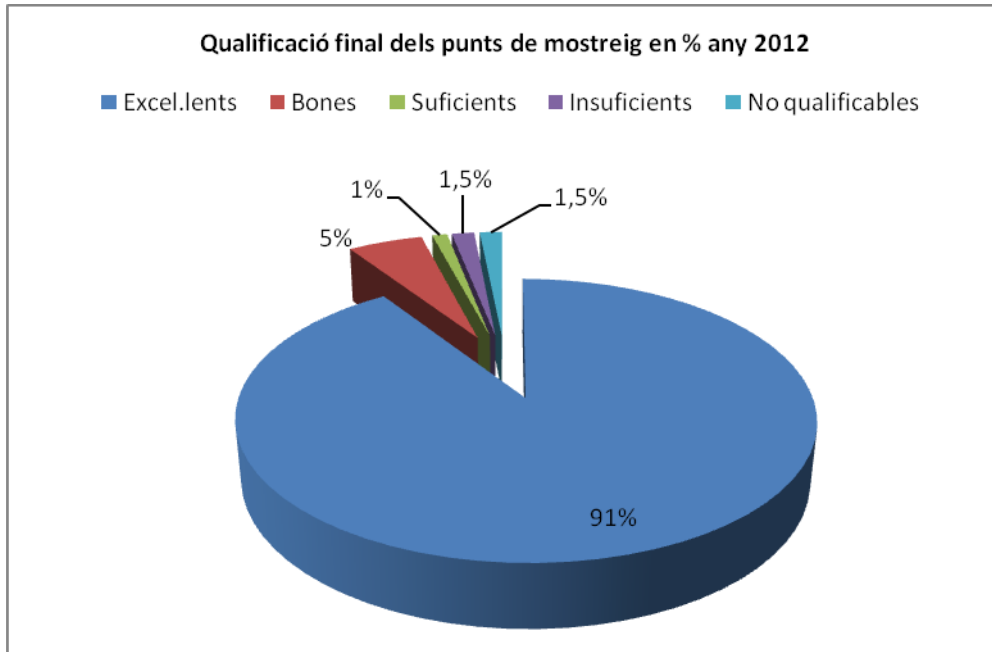
Formentera			
Municipi	Zona de bany	Punt de mostreig	Qualificació
Formentera	Cala Saona	Al centre de la platja	Excel·lent
	Platja des Pujols	Al centre de la platja	Excel·lent
	Platja d'Illetes	A la dreta de la platja	Excel·lent
	Platja de Llevant	Al centre de la platja	Excel·lent
	Platja de Migjorn	A la dreta de la platja	Excel·lent
		A l'esquerra de la platja	Excel·lent
	sa Roqueta	Al centre de la platja	Excel·lent

Taula 12. Resum de la qualitat de les aigües de bany a les Illes Balears (2012).

Excel·lents	Bones	Suficients	Insuficients	No qualificables
176 (91%)	10 (5%)	2 (1%)	3 (1,5%)	3 (1,5%)



Gràfic 1. Gràfic de la qualitat de les aigües de bany a les Illes Balears (2012).



Taula 13. Resum de la qualitat de les aigües de bany a les Illes Balears, per illes.

Illa	Excel·lents	Bones	Suficients	Insuficients	Sense qualificar
Mallorca	102 (89 %)	7 (6 %)	1(1%)	2 (2%)	3 (2%)
Menorca	27 (87 %)	2 (6 %)	1 (3%)	1 (3 %)	0 (0 %)
Eivissa	40 (98 %)	1 (2 %)	0 (0%)	0 (0 %)	0 (0 %)
Formentera	7 (100 %)	0 (0 %)	0 (0 %)	0 (0 %)	0 (0 %)

### 3.3 Mostres recollides

Taula 14. Distribució de les mostres preses, per illes.

Illa	Nombre de mostres
Mallorca	1.168
Menorca	334
Eivissa	466
Formentera	77
TOTAL	2.045





A més de la mostra inicial —presa abans que comenci la temporada— i de les mostres programades per a la temporada de bany, és necessari fer un seguiment dels punts de mostreig quan s’hi detecta contaminació microbiològica o s’hi dona alguna circumstància que ho faci aconsellable. Aquestes mostres poden ser de final d’incompliment quan ha acabat la contaminació o de període d’incompliment quan encara persisteix. En alguns casos és possible descartar la mostra que hagi generat l’incompliment per una mostra de substitució.

Taula 15. Nombre de mostres recollides segons el motiu.

Motiu	Nombre de mostres
Mostra inicial	194
Mostres programades	1.802
Període d’incompliment	7
Final de l’incompliment	30
Substitució	12

### 3.4 Resultats de la valoració puntual de les mostres preses

De les 2.045 mostres recollides, el 98,20 % (2.008) han obtingut la valoració de conformes, és a dir, que el punt de mostreig és apte per banyar-s’hi; en canvi, l’1,8 % de les mostres (37) han estat no conformes. D’aquestes darreres, s’han valorat com a recomanació de no banyar-se en el punt de mostreig un total de 25 mostres (l’1,22 % del total) i finalment, s’han valorat com a prohibició de banyar-s’hi 12 mostres (el 0,58 % del total).

Taula 16. Resultats de la valoració puntual de les mostres preses.

Valoració puntual	Nombre de mostres	Percentatge
Apta per al bany	2.008	98,20 %
No recomanat banyar-se	25	1,22 %
Prohibició de banyar-se	12	0,58 %

### 3.5 Incidències

Com a resultat de les valoracions puntuals de les mostres, s’han detectat 30 incidències al llarg de la temporada de bany. En tots els casos, el motiu ha estat per contaminació microbiològica.



Tenint en compte la durada de les incidències, es pot assenyalar que la majoria de les vegades (en 22 ocasions) s'ha produït una contaminació de durada curta, és a dir, inferior a 72 hores. La resta de les incidències (8 ocasions) han estat motivades per circumstàncies excepcionals o anòmales i han tengut una durada de més de 72 hores.

Amb relació a la valoració puntual de les mostres que han generat les incidències, la majoria de les vegades, en 22 ocasions, s'ha valorat com a recomanació de no banyar-se en el punt del mostreig, i 8 vegades com a prohibició de banyar-s'hi.

Taula 17. Nombre i tipologia de les incidències.

Segons la durada	Contaminació de durada curta	22	No recomanat banyar-se.....	16
			Prohibit banyar-se .....	6
	Circumstància excepcional	7	No recomanat banyar-se.....	5
			Prohibit banyar-se .....	2
Situació anòmala	1	Prohibit banyar-se .....	1	
Segons la valoració de la mostra	No recomanat banyar-se	22	Contaminació de durada curta.....	16
			Circumstància excepcional .....	5
			Situació anòmala .....	1
	Prohibició de banyar-se	8	Contaminació de durada curta.....	6
			Circumstància excepcional .....	2

Aquestes incidències s'han produït en 19 punts de mostreig, associats a 19 zones de bany.

### 3.6 Informes

Al llarg de la temporada de bany s'ha informat els ajuntaments i la Conselleria d'Agricultura, Medi Ambient i Territori sobre els resultats obtinguts i les incidències. A més, s'han publicat les dades a la web de Náyade i a la de la Conselleria de Salut, Família i Benestar Social. El nombre total d'informes generats ha estat de 371.



#### 4. Interpretació dels resultats i evolució de la qualitat de les aigües de bany

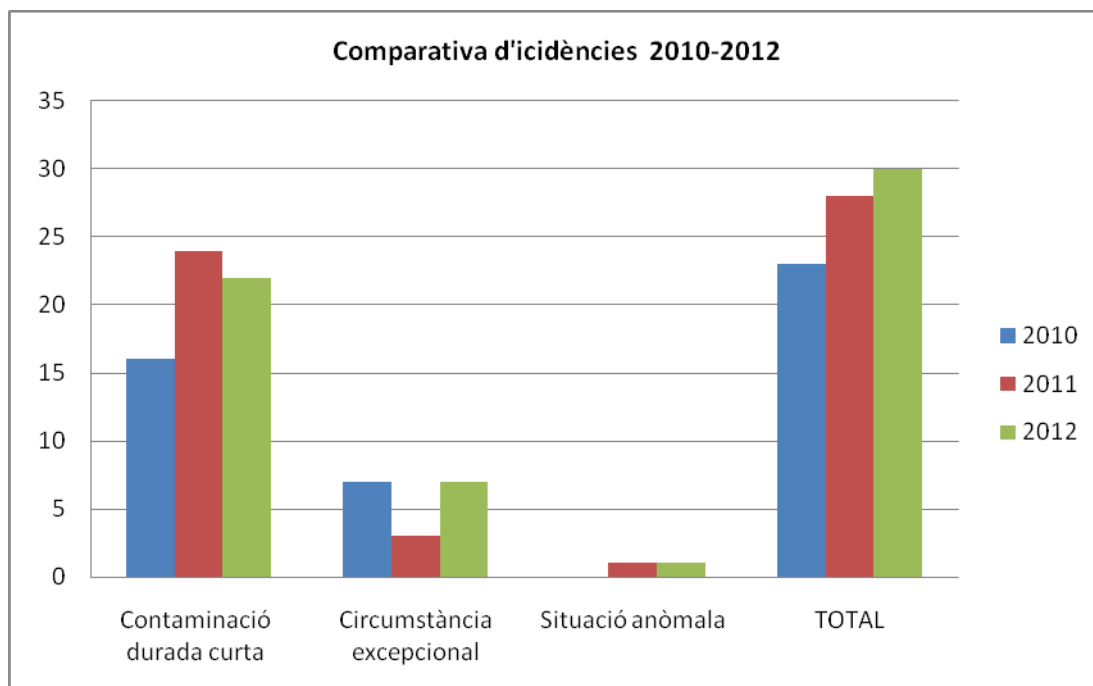
Amb relació a la temporada anterior (2011), s'ha observat que si bé la majoria dels punts de mostreig (89 %) segueixen mantenint la mateixa qualificació, hi ha hagut una lleugera milloria de la qualitat, ja que del 10 % dels punts de mostreig que han variat, un 6 % ha millorat i un 4 % ha empitjorat.

Taula 18. Comparació entre els anys 2011 i 2012.

Nombre de punts dels quals no ha canviat la qualificació	172	89 %
Nombre de punts dels quals ha millorat la qualificació	12	6 %
Nombre de punts dels quals ha empitjorat la qualificació	7	4 %
Nombre de punts nous (no qualificables)	3	1 %

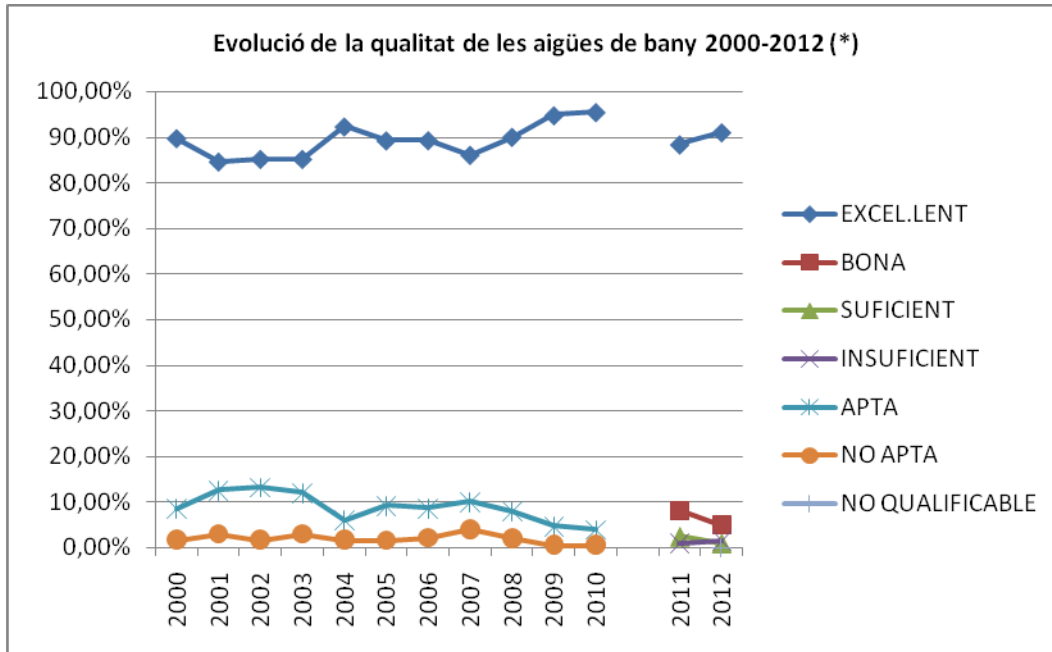
Quant a les situacions d'incidències, aquesta temporada n'hi ha hagut un petit increment respecte a l'anterior, ja que s'ha passat de 28 a 30. A més a més, ha augmentat la durada d'aquestes perquè, malgrat que la majoria han estat de durada curta, és a dir, menys de 72 hores, s'han incrementat les que han durat més de 72 hores.

Gràfic 2. Comparativa de les incidències entre els anys 2010-2012





Gràfic 3. Evolució de la qualitat de les aigües de bany durant el període 2000-2012.



(\*) De l'any 2000 al 2010, avaluació conforme a la Directiva 76/160/CEE i al RD 734/1988.  
A partir de l'any 2011, avaluació conforme a la Directiva 2006/7/CE i al RD 1341/2007.



## 5. Referències consultades

- Directiva 2006/7/CE del Parlament Europeu i del Consell, de 15 de febrer, relativa a la gestió de la qualitat de les aigües de bany.
- Reial decret 1341/2007, d'11 d'octubre, sobre la gestió de la qualitat de les aigües de bany (BOE núm. 257, de 26 d'octubre).

Més informació a:

<<http://salutambiental.caib.es>> i <<http://nayade.msssi.es>>.