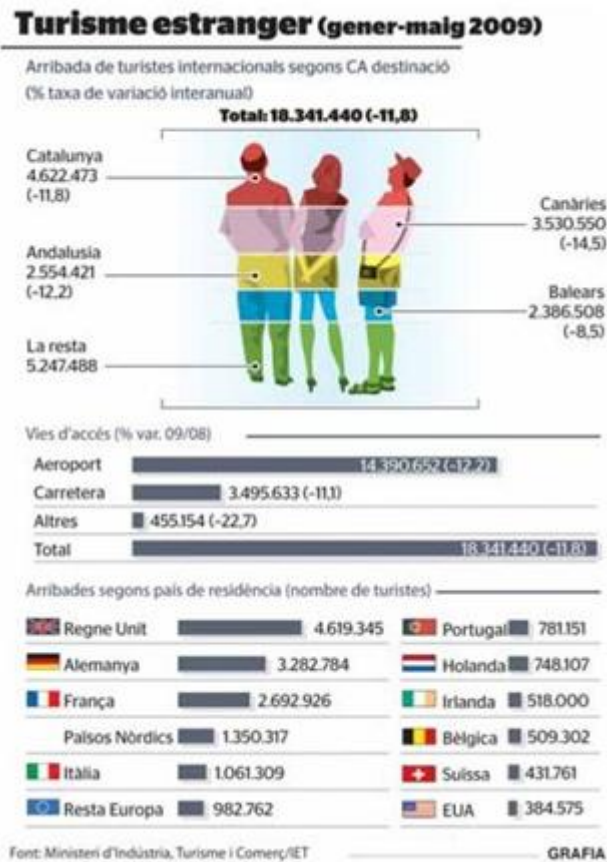


Where are you from? (1r d'ESO)

Des de fa un bon grapat d'anys, el principal motor econòmic de les Illes Balears és el turisme. Per tal d'atendre la gran allau turística, la infraestructura de les Illes ha anat experimentant grans modificacions i s'han deixat de banda altres sectors, com ara l'agricultura, que han anat entrant en decadència.

Dia 23 de juny de 2009 va sortir en el *Diari de Balears* un estudi sobre el turisme estranger que arriba a l'Estat espanyol.



Exercici

Quin nom reben els gràfics que representen les vies d'accés i les arribades segons el país de residència?

Selecciona l'opció correcta de l'exercici

- a) Diagrama de sectors
- b) Diagrama de tija

- c) Diagrama de barres
- d) Diagrama de línies

Per fer a la teva classe o amb qualcú que t'ajudi

- a) Quin era el motor econòmic de les Illes Balears abans del turisme?
- b) Quan va començar l'arribada massiva de turistes? Va afectar de la mateixa manera totes les illes? Va passar el mateix a tot l'Estat espanyol?
- c) Qui ha duit a terme l'estudi?
- d) Quina és la procedència dels turistes que arriben a Espanya? Creus que aquests són els únics llocs de procedència dels turistes? Per què?
- e) El gràfic que es representa a l'inici és un pictograma? Què n'opines? Creus que la part representada per diferents colors està en proporció amb les quantitats numèriques que hi apareixen?

Extret del [Racó Educatiu de l'Ibestat](#)

Material elaborat per:

- » Maria Barceló Vidal, Miquel Mayol Bauzá, Josep Lluís Pol i Llopart, Daniel Ruiz Aguilera: *95 propostes per a treballar l'estadística i la probabilitat a l'ESO*. Direcció General d'Administració, Ordenació i Inspecció Educatives. Conselleria d'Educació i Cultura