

**Nom comú català:** CRANCA

*Maja squinado*

**Nom comú castellà:** CENTOLLO

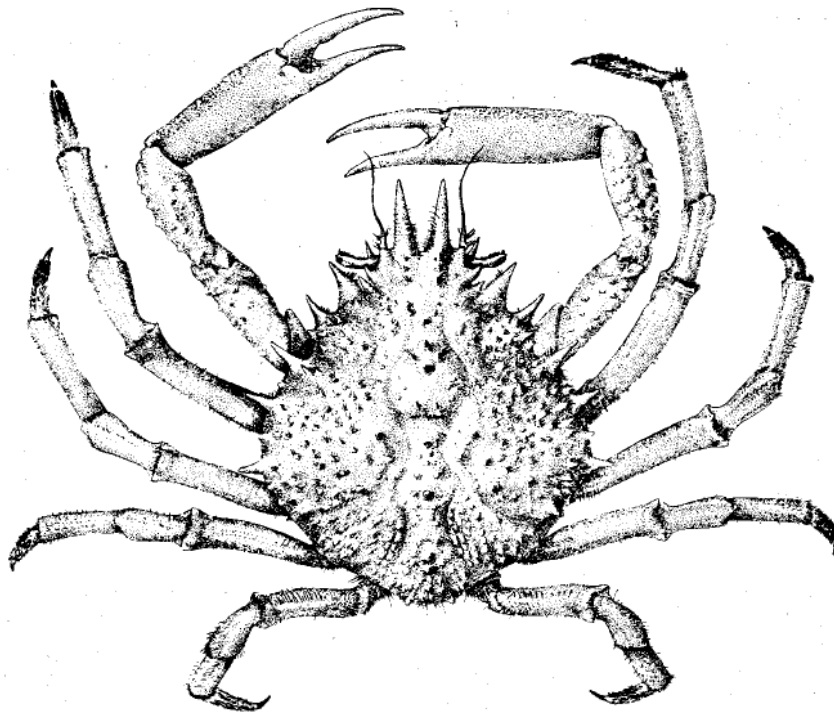
La closca de la cranca pot mesurar fins a 25 cm de llarg i 18 cm d'ample. És convexa i arrodonida. Vista des de dalt, la closca té una forma triangular, arrodonida a la part posterior. Els laterals estan armats de grans espines. La par superior està proveïda d'una filera d'espines més petites sobre la línia mitjana. El primer parell de potes es major que els altres, i té pinces. Els ulls estan situats a l'extrem d'uns peduncles curts i són completament retràctils. Entre els ulls, el musell està format per dues espines gruixudes disposades en V. El color de la closca varia entre marró vermellós i groguenc.

La seva àrea de distribució abasta gairebé tota la Mediterrània. A les Balears era una espècie comú fins a la dècada dels 1970. Avui dia és una espècie molt poc freqüent, objecte de programes de repoblació. Viu sobre fons rocosos, arenosos o a herbeis de posidònia, des d'aigües superficials fins a uns 50 m, tot i que ocasionalment se la pot trobar a major profunditat.

**Estat de conservació:** Desfavorable. En perill.

**Normativa:**

- Decret 26/2015 pel qual es regula el marisqueig professional i recreatiu a les Illes Balears.
- Conveni de Barcelona (Annex II).



Autor: FAO