



# PROGRAMA POLICIA TUTOR

## a les Illes Balears

### Model Policial Espanyol

#### Nivells >

- Policia Estatal
- Policia Autonòmica
- Policia Local (municipis)



## Policia Local

#### Funcions >

- Proximitat als ciutadans i immediatesa en les intervencions
- Prevenció de conflictes
- Dependència dels ajuntaments
- Acció dins el terme municipal
- Creació d'unitats específiques de treball

#### • Competències exclusives:

- Vigilància d'espais públics (normativa municipal)
- Resolució de conflictes privats
- Trànsit en centres urbans
- Prevenció de la delinqüència
- Altres

## Servei de Policia Tutor

DES DEL CURS ESCOLAR 2001-2002

### ¿En què consisteix?

Es tracta d'un equip de policies locals especialitzats i capacitats per treballar amb menors, especialment dins de l'àmbit escolar

Els policies tutors exerceixen la seva tasca juntament amb els professionals de l'educació i els treballadors de l'àmbit social, per donar suport a les famílies amb menors d'edat. Les seves funcions són de caràcter transversal

### ¿On treballen?

Els policies tutor exerceixen la seva tasca tant dins com fora de l'àmbit escolar, creant un vincle entre el món educatiu i els serveis municipals

El seu treball també es projecta en espais públics municipals i en establiments públics i llocs freqüentats pels menors

Per descomptat, les seves funcions abasten àmbits virtuals com el d'Internet

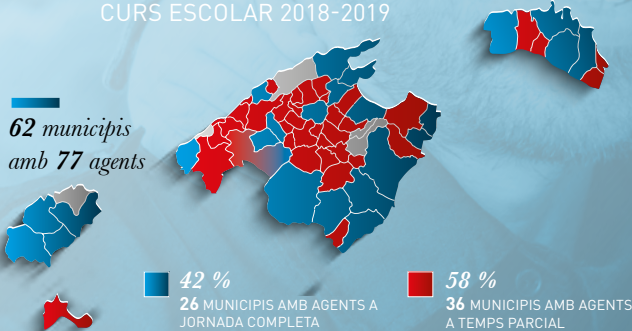


## Funcions principals

- Tractament de l'absentisme escolar
- Prevenció de l'assetjament escolar
- Resolució de conflictes entre joves
- Prevenció de la delinqüència
- Vigilància en espais públics
- Participació en mesures de protecció per a centres escolars (emergències)
- Prevenció de situacions de risc
- Prevenció del consum de drogues, d'alcohol i tabaquisme en menors
- Vigilància de l'entorn escolar
- Millora de la seguretat viària en l'entorn escolar
- Educació viària

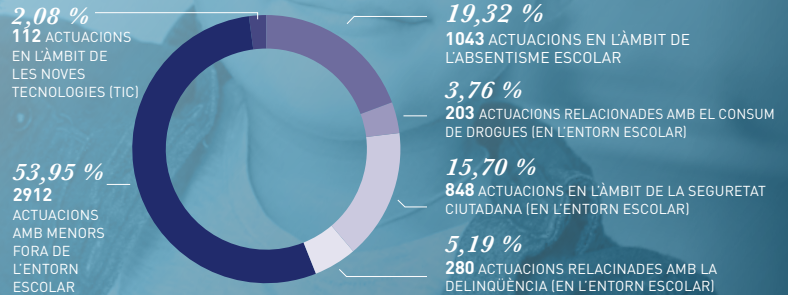
## Programa Policia Tutor

CURS ESCOLAR 2018-2019



## Actuacions dels Policies Tutor amb menors

INFORME DEL CURS ESCOLAR 2017-2018



TOTAL D'ACTUACIONS: **5.398**

TOTAL D'ESTUDIANTS AMB SERVEI DE POLICIA TUTOR: **93.522**

TOTAL DE CENTRES ESCOLARS AMB SERVEI DE POLICIA TUTOR: **268**

TOTAL DE POBLACIÓ DE LES ILLES BALEARS: **1.166.600 HABITANTS.**

## Govern de les Illes Balears i Polícies Tutors

### Prevenció i campanyes

- El Govern de les Illes Balears coordina els diferents cossos de la Policia Local
- El 2008, el Govern va començar a dissenyar un programa de Policia Tutor per a les escoles de tots els municipis
- L'objectiu d'aquest programa

és crear un marc homogeni i protocols d'actuació per a tots els policies tutors

- Les funcions del Govern inclouen l'edició de material didàctic per treballar dins les aules, així com l'organització de campanyes preventives



Cada any s'avalua el programa a través dels centres escolars

El model balear s'ha anat implantant en diferents municipis d'Espanya

El 2018 UNIFEPOL atorgà un premi a les bones pràctiques del programa de Policia Tutor

Brussel·les, 20 febrer de 2019 (Parlament Europeu)

