

CAS PRÀCTIC núm. 4

En una promoció d'habitatges, locals, garatges i trasters s'estan executant els treballs inicials d'encofrat d'un mur destinat al servei d'ascensor i diverses tasques de replanteig previstes per la direcció facultativa. Per a això es duen a terme dues operacions diferents a la zona:

1r. Tasques de replanteig de la zona d'encofrat. Aquestes tasques les executa personalment l'encarregat d'obra, que té aquestes competències atribuïdes per la direcció facultativa. Per a això necessita, com a element bàsic de treball, una llença. També té la condició de recurs preventiu.

2n. Tasques de desencofrat de les pantalles d'ascensor. Fan aquestes tasques operaris d'una altra empresa en virtut d'un acord de subcontractació per a l'execució d'aquests treballs. En el procés d'encofrat per a les pantalles d'ascensor s'utilitzen plafons metàl·lics rectangulars a dues cares que es col·loquen de forma paral·lela, a les distàncies preceptives i subjectes per grapes tal com s'indica en la fitxa annexa.

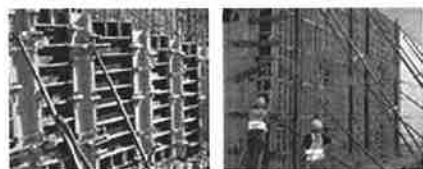
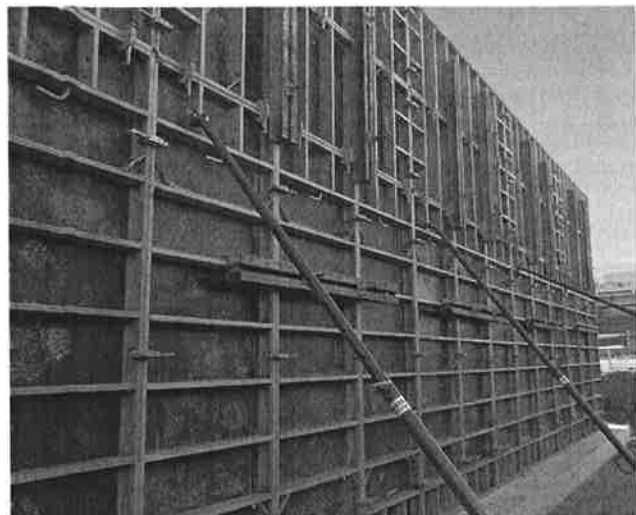
Devers les 12 hores del migdia, quan l'encarregat d'obra fa les esmentades tasques de replanteig a prop de les pantalles d'encofrat, la llença que feia servir va quedar enganxada a les barnilles de ferralla del mur de l'ascensor. Per continuar la seva tasca, el treballador decideix recolzar-se en la placa d'encofrat per arribar a la llença. En aquell moment la pantalla d'encofrat es desprèn de les parets del mur i aixafa les extremitats inferiors del treballador, que pateix lesions greus.

Tenint en compte el supòsit plantejat, responeu de manera raonada les qüestions següents:

- 1. Quines són les causes principals de l'accident laboral descrit?**
- 2. Quines mesures preventives s'haurien d'haver pres per evitar l'accident laboral? Indica per a cada mesura la normativa que hi és aplicable.**



ATENKO



Encofrados - Encofrados de Tabiques o Muros

Paneles ATK60

Ideal para muros de contención, pilares, pantallas, núcleos de ascensor y cualquier tipo de estructura vertical.

ATK60 es el sistema ideal para muros de contención, pilares, pantallas, núcleos de ascensor y cualquier tipo de estructura vertical tanto en la edificación como en la obra civil.

Contribuye eficazmente a minimizar los costos de mano de obra y tiempos de colocación aumentando considerablemente los rendimientos de las obras donde es utilizado.

El sistema ATK60 está formado por paneles de 2.70 m y 1.20m de altura con con grapas que permiten unir y alinearlos con facilidad y rapidez como elementos básicos. Tiene además otros elementos complementarios que facilitan la adaptación del sistema a cualquier geometría de obra.

Innovación y Ventajas

Eficiencia

Contribuye eficazmente a minimizar los costos de mano de obra y tiempos de colocación aumentando considerablemente los rendimientos de las obras donde es utilizado.

Adaptabilidad

Los paneles ATK60 permiten darle forma fácilmente a muros con las más diversas configuraciones brindando una óptima solución para dificultades geométricas.

Pilares

Los paneles universales ATK60 permiten encofrar pilares con cualquier dimensión.

Grapa Fija

Es el elemento de unión y rigidización principal del sistema; utilizada para la formación de conjunto de paneles asegurando la estanqueidad entre ellos. Esta unión es rápida y sencilla pues solo necesita un martillo como herramienta de trabajo.

Grapa Ajustable

Es una pieza de ensamble usada para unir y alinear diferentes paneles y accesorios.

Permite unir también maderas o compensados metálicos