



Govern de les Illes Balears

Conselleria de Turisme i Treball
Direcció General de Planificació Estratègica

**Nota de Conjuntura trimestral sobre
l'Enquesta de Població Activa de l'INE a les
Illes Balears.**

EPA 3r. Trimestre 2010

Observatori del Treball de les Illes Balears

Palma, 29 d'octubre de 2010



Índex

Notes destacades sobre l'Enquesta de Població Activa 3r trim. 2010

Taules d'evolució per Comunitats Autònomes

1. Població activa per CCAA al 3r trim.2010. Variacions trimestrals i interanuals
2. Població ocupada per CCAA al 3r trim.2010. Variacions trimestrals i interanuals
3. Població aturada per CCAA al 3r trim.2010. Variacions trimestrals i interanuals
5. Rànquing de CCAA per taxes d'atur i sexe al 3r trim 2010
6. Rànquing de CCAA per taxes d'ocupació i sexe al 3r trim 2010

Taules i gràfics d'evolució a les Illes Balears

EVOLUCIÓ DE LA POBLACIÓ ACTIVA, OCUPADA I ATURADA PER SEXE

7. Evolució de la població activa per sexe 1r trim 2005- 3r trim 2010
8. Evolució de la població ocupada per sexe 1r trim 2005- 3r trim 2010
9. Evolució de la població aturada per sexe 1r trim 2005- 3r trim 2010

EVOLUCIÓ DE LES TAXES D'ACTIVITAT PER SEXE

10. Evolució de la taxa d'activitat total Illes Balears-Espanya 1r trim 2005-3r trim 2010
11. Evolució de la taxa d'activitat masculina Illes Balears-Espanya 1r trim 2005-3r trim 2010
12. Evolució de la taxa d'activitat femenina Illes Balears-Espanya 1r trim 2005-3r trim 2010
13. Evolució de les taxes d'atur total Illes Balears-Espanya 1r trim 2005- 3r trim 2010
14. Evolució de les taxes d'atur masculina Illes Balears-Espanya 1r trim 2005- 3r trim 2010
15. Evolució de les taxes d'atur femenina Illes Balears-Espanya 1r trim 2005- 3r trim 2010

EVOLUCIÓ DE LA TAXA D'OCUPACIÓ

16. Evolució de la taxa d'ocupació total Illes Balears-Espanya 1r trim 2005-3r trim 2010

Comparació de les dades trimestrals de l'EPA amb les d'atur registrat

17. Índex de qualitat de les dades d'atur l' EPA per Comunitats Autònomes (2009)
18. Evolució de l'atur registrat i EPA a les Illes Balears, 1r trim 2005- 3r trim 2010



Notes destacades sobre l'EPA 3r trim. 2010

L'ocupació creix a les Illes Balears en 21.400 persones i l'atur es redueix en 16.100 persones respecte al segon trimestre de 2010

- El mercat laboral de les Illes Balears segueix confirmant el seu gran dinamisme, amb un creixement intertrimestral de la població activa en el tercer trimestre d'enguany de 5.300 persones (0,87%), el tercer valor més alt a nivell nacional (on cau de mitjana en 800 persones). En termes interanuals la població activa del tercer trimestre d'enguany a crescut a les Balears en 3.500 persones (0,57%), assolint un màxim històric en un tercer trimestre amb 610.500 persones actives.
- La població ocupada creix a en el tercer trimestre en 21.400 persones, que suposa el millor registre a les Balears des de l'any 2002, i el major valor en termes percentuals (4,41%) de totes les comunitats autònomes (0,38% a nivell nacional). De fet, gairebé 1 de cada 3 nous llocs de feina creats a nivell nacional en el tercer trimestre s'han generat a les Balears. En termes interanuals, l'ocupació es redueix en un -2,14%, lleugerament per sobre de la mitjana nacional, -1,71.
- Les dades de l'EPA corroboren el canvi de cicle econòmic del sector serveis, el qual per segon trimestre consecutiu presenta una generació neta d'ocupació interanual (+7.500 persones; +1,8%), liderant així el procés de recuperació de l'economia balear.
- D'acord amb l'EPA, l'atur s'ha reduït en 16.100 persones respecte el trimestre anterior (-13,37%), fins assolir la xifra de 104.500 persones. Aquesta reducció és la segona més gran de totes les comunitats autònomes. Així, un 22,4% de la reducció de l'atur a Espanya s'ha produït a les Balears.



- El creixement de la població activa continua repercutint directament en l'evolució del número de persones desocupades. Així, segons l'EPA, el 24% de l'increment interanual de l'atur a les Balears en el tercer trimestre de 2010 es deu a l'entrada de nova població activa i no a la destrucció d'ocupació.
- La taxa d'activitat (el percentatge de població en el mercat de treball respecte a la població en edat de treballar) a les Illes Balears s'ha situat en el 68,13% en aquest tercer trimestre, el major valor entre totes les comunitats autònomes. Aquest valor representa un màxim històric en aquest trimestre a Illes Balears.
- La taxa d'ocupació (el percentatge de persones ocupades en relació a la població en edat de treballar) del segon trimestre s'ha situat a les Illes Balears en el 56,5%, més de 8,3 punts percentuals per sobre de l'estatal (48,03%).
- La taxa d'atur (percentatge de persones aturades respecte del total de població activa) del tercer trimestre s'ha situat en el 17,12%, inferior a la mitjana nacional del 19,79%, tot essent menor en el cas de les dones, 15,43%, que en el dels homes, 18,54%.



PARTICIPACIÓ LABORAL

- D'acord a l'EPA, el total de població activa de les Illes Balears en el tercer trimestre de 2010 fou de 610.500 persones, el que representa un màxim històric en un tercer trimestre de l'enquesta i confirma l'enorme dinamisme del mercat de treball balear.
- La xifra de 610.500 persones de població activa representa un creixement intertrimestral de 5.300 persones (0,87%), més moderat del que es va produir durant el segon trimestre de 2010, (6,49%).
- En termes interanuals, les dades de l'EPA mostren un creixement a les Illes Balears de 3.500 persones (0,57%), similar al del conjunt nacional (0,56%). En aquest sentit, les dades del segon trimestre continuen confirmant l'entrada de nova població en el mercat de treball balear a la cerca d'un treball, mentre que altres comunitats autònomes no només no augmenta sinó que una part de les persones aturades deixen de cercar feina.
- Per sexes, l'increment interanual de la població activa es deu al creixement de les dones (6.400), donat que els homes (-2.900) experimenten un descens en el nombre d'actius.
- L'increment de la població activa s'ha traduït en un creixement de la taxa d'activitat (el percentatge de població en el mercat de treball respecte a la població en edat de treballar). Així, la taxa d'activitat assoleix el 68,13%, 0,08 punts percentuals per sobre la taxa del tercer trimestre del 2009, assolint d'aquesta manera un nou màxim històric en les sèries d'aquest trimestre. Les Balears es troben 8,1 punts percentuals per damunt de la mitjana espanyola (60,08%).
- Per sexes, la taxa d'activitat femenina assoleix el 61,79%, 0,92 punts percentuals per sobre la del tercer trimestre del 2009. Es tracta de la més alta de totes les CA, 9,6 punts percentuals per sobre de la mitjana nacional (52,22%). De la seva banda, la taxa d'activitat masculina se situa en 74,51%, en aquest cas i degut al descens en el nombre d'homes actius, 0,72 punts percentuals per sota la del mateix període del 2009. Així i tot, és també la més alta de l'Estat, 6,2 punts percentuals per sobre la seva mitjana nacional (68,28%).



OCUPACIÓ

- D'acord a l'EPA, en el tercer trimestre del 2010 506.000 persones estaven ocupades a les Illes Balears: 21.400 persones més que al trimestre anterior (4,41%) però 11.100 menys que al tercer trimestre de 2009 (-2,14%). En el cas espanyol, l'increment intertrimestral (del 0,38%) és molt inferior al de les Balears, mentre que la seva reducció interanual (-1,71%) és més suau.
- La caiguda interanual a les Illes Balears prové tant de la pèrdua d'ocupació entre les dones (-5.900 persones), com entre els homes (-5.200 persones).
- La taxa d'ocupació s'ha situat en el 56,5% a les Balears, més de 8,3 punts percentuals per sobre de la taxa estatal (48,19%), però 1,46 p.p. per sota la del mateix trimestre del 2009. Per sexes:
 - ✓ La taxa d'ocupació femenina és del 52,26%, per sobre la nacional del 41,56%.
 - ✓ La taxa d'ocupació masculina es situa en el 60,70%, també clarament per sobre de la mitjana espanyola, del 55,11%.



ATUR

- D'acord a l'EPA, en aquest tercer trimestre de 2010 la població aturada de les Balears assolí les 104.500 persones, 16.100 menys que a l'anterior segon trimestre (-13,37%). La reducció ha afectat en major mesura al grup de població femenina (-11.500 aturades) que no al masculí (-4.600 aturats). En el conjunt d'Espanya l'atur ha disminuït intertrimestralment en 70.800 persones, un 1,52%.
- Respecte el tercer trimestre de 2009, l'evolució de l'atur implica un augment de 14.600 persones aturades (16,17%), que en aquest cas afectaria menys als homes (2.300 persones més) que a les dones (12.300 persones més).
- Quant a la causa de l'increment de l'atur interanual, a les Balears 1 de cada 4 (24%) nou aturat és assignable al creixement de la població activa, especialment de les dones actives, que suposen el 43,8% de l'increment interanual total de l'atur, mentre el 76% restant es deu a la destrucció d'ocupació.
- En termes relatius la taxa d'atur (percentatge de persones aturades respecte del total de població activa) de les Illes fou del 17,12%, front al 19,79% del total nacional. Per sexes:
 - ✓ La taxa d'atur femenina se situa en el 15,43%, gairebé 5 p.p. per sota de la mitjana espanyola (20,40%).
 - ✓ La taxa d'atur masculina fou del 18,54%, també per sota la del conjunt estatal (19,29%).



Taules d'evolució per Comunitats Autònomes

1. Població activa per CCAA al 3r trim.2010. Variacions trimestrals i interanuals

Comunitats autònomes	3r trimestre 2010	Var. Trim. anterior		Var. Interanual	
		Absoluta ('000)	Relativa (%)	Absoluta ('000)	Relativa (%)
Espanya	23.121,5	-0,8	0,00%	128,0	0,56%
Andalusia	3.956,3	-17,9	-0,45%	77,6	2,00%
Aragó	640,1	-5,2	-0,81%	-20,3	-3,07%
Astúries	482,3	2,2	0,46%	-2,5	-0,52%
Balears Illes	610,5	5,3	0,87%	3,5	0,57%
Canàries	1.082,1	5,8	0,54%	-0,4	-0,04%
Cantàbria	274,7	-5,5	-1,95%	-7,7	-2,71%
Castella Lleó	1.195,0	6,0	0,51%	15,2	1,29%
Castella La Manxa	977,9	-3,6	-0,37%	-3,6	-0,37%
Catalunya	3.845,5	27,8	0,73%	39,1	1,03%
Com. Valenciana	2.516,0	-8,7	-0,34%	-53,7	-2,09%
Extremadura	496,6	-4,2	-0,84%	9,8	2,01%
Galícia	1.314,0	18,6	1,43%	0,7	0,06%
Madrid	3.416,0	-16,1	-0,47%	50,7	1,51%
Múrcia	740,2	5,6	0,76%	18,1	2,51%
Navarra	308,7	-2,7	-0,87%	0,3	0,10%
País Basc	1.045,3	-10,3	-0,97%	0,2	0,01%
La Rioja	159,1	2,2	1,39%	0,1	0,06%
Ceuta	31,9	-0,9	-2,74%	-0,4	-1,17%
Melilla	29,1	0,8	2,95%	1,4	5,02%

Font: EPA-INE. Elaboració: Observatori del Treball de les IB

2. Població ocupada per CCAA al 3r trim.2010. Variacions trimestrals i interanuals

Comunitats autònomes	3r trimestre 2010	Var. Trim. anterior		Var. Interanual	
		Absoluta ('000)	Relativa (%)	Absoluta ('000)	Relativa (%)
Espanya	18.546,8	69,9	0,38%	-323,4	-1,71%
Andalusia	2.826,8	-43,4	-1,51%	-57,5	-1,99%
Aragó	553,0	-0,8	-0,14%	-28,1	-4,84%
Astúries	413,4	11,9	2,97%	-6,4	-1,52%
Balears Illes	506,0	21,4	4,41%	-11,1	-2,14%
Canàries	771,9	12,8	1,69%	-29,3	-3,65%
Cantàbria	241,2	0,0	0,00%	-9,5	-3,78%
Castella Lleó	1.013,7	18,7	1,88%	-12,7	-1,24%
Castella La Manxa	785,2	13,3	1,73%	-16,3	-2,03%
Catalunya	3.176,1	34,5	1,10%	-23,2	-0,72%
Com. Valenciana	1.927,1	4,1	0,21%	-78,4	-3,91%
Extremadura	385,3	-3,2	-0,81%	-8,6	-2,18%
Galícia	1.118,7	25,1	2,29%	-32,4	-2,81%
Madrid	2.870,4	1,9	0,07%	-11,3	-0,39%
Múrcia	562,9	-15,5	-2,67%	-7,8	-1,36%
Navarra	270,2	-7,1	-2,55%	-6,2	-2,23%
País Basc	941,0	-4,7	-0,50%	16,6	1,80%
La Rioja	136,8	-0,9	-0,68%	-1,3	-0,94%
Ceuta	24,8	0,7	3,02%	-1,3	-4,83%
Melilla	22,3	1,0	4,54%	1,1	5,06%

Font: EPA-INE. Elaboració: Observatori del Treball de les IB



3. Població aturada per CCAA al 3r trim.2010. Variacions trimestrals i interanuals

Comunitats autònomes	3r trimestre 2010	Var. Trim. anterior		Var. Interanual	
		Absoluta ('000)	Relativa (%)	Absoluta ('000)	Relativa (%)
Espanya	4.574,7	-70,8	-1,52%	451,4	10,95%
Andalusia	1.129,5	25,5	2,31%	135,1	13,59%
Aragó	87,2	-4,4	-4,84%	7,8	9,86%
Astúries	68,9	-9,7	-12,35%	3,9	5,93%
Balears Illes	104,5	-16,1	-13,37%	14,6	16,17%
Canàries	310,2	-7,1	-2,23%	28,8	10,25%
Cantàbria	33,4	-5,5	-14,07%	1,8	5,79%
Castella Lleó	181,4	-12,6	-6,52%	27,9	18,17%
Castella La Manxa	192,6	-16,9	-8,08%	12,6	7,02%
Catalunya	669,4	-6,7	-0,99%	62,2	10,25%
Com. Valenciana	588,9	-12,8	-2,13%	24,7	4,37%
Extremadura	111,3	-1,1	-0,94%	18,4	19,76%
Galícia	195,3	-6,5	-3,22%	33,1	20,40%
Madrid	545,6	-18,0	-3,20%	62,0	12,81%
Múrcia	177,3	21,0	13,47%	25,9	17,11%
Navarra	38,5	4,4	12,81%	6,5	20,20%
País Basc	104,3	-5,5	-5,05%	-16,5	-13,65%
La Rioja	22,3	3,1	16,32%	1,4	6,68%
Ceuta	7,2	-1,6	-18,50%	0,9	13,99%
Melilla	6,8	-0,1	-1,94%	0,3	4,92%

Font: EPA-INE. Elaboració: Observatori del Treball de les IB



4. Rànquing de CCAA per taxes d'activitat i sexe al 3r trim 2010

RÀNQUING TAXA D'ACTIVITAT TOTAL SEXES	
CCAA - Ambdós sexes	3T2010
Balears Illes	68,13
Madrid	64,93
Catalunya	63,27
Múrcia	62,34
Canàries	62,00
Com. Valenciana	60,40
La Rioja	60,29
Navarra	60,16
Espanya	60,08
Andalusia	58,48
Aragó	57,66
Castella La Manxa	57,50
País Vasc	57,41
Castella Lleó	55,64
Cantàbria	55,47
Galícia	55,14
Extremadura	54,79
Ceuta	53,85
Melilla	52,11
Astúries	51,83

RÀNQUING TAXA D'ACTIVITAT HOMES	
CCAA - Homes	3T2010
Balears Illes	74,51
Madrid	71,89
Múrcia	71,89
Catalunya	71,23
Canàries	69,99
La Rioja	68,84
Com. Valenciana	68,41
Espanya	68,28
Castella La Manxa	68,16
Navarra	67,70
Andalusia	67,68
Ceuta	67,00
Aragó	65,70
País Vasc	65,03
Extremadura	64,98
Castella Lleó	63,80
Cantàbria	63,43
Melilla	63,38
Galícia	62,57
Astúries	59,32

RÀNQUING TAXA D'ACTIVITAT DONES	
CCAA - Dones	3T2010
Balears Illes	61,79
Madrid	58,54
Catalunya	55,67
Canàries	54,14
Navarra	52,77
Múrcia	52,62
Com. Valenciana	52,60
Espanya	52,22
La Rioja	51,88
País Vasc	50,31
Aragó	49,78
Andalusia	49,59
Galícia	48,34
Cantàbria	47,97
Castella Lleó	47,72
Castella La Manxa	46,76
Astúries	45,08
Extremadura	44,86
Melilla	41,81
Ceuta	39,84

Font: EPA-INE. Elaboració: Observatori del Treball de les IB.



5. Rànquing de CCAA per taxes d'atur i sexe al 3r trim 2010

RÀNQUING TAXA D'ATUR TOTAL SEXES	
CCAA - Ambdós sexes	3T2010
País Vasc	9,98
Cantàbria	12,18
Navarra	12,47
Aragó	13,62
La Rioja	13,99
Astúries	14,29
Galícia	14,86
Castella Lleó	15,18
Madrid	15,97
Balears Illes	17,12
Catalunya	17,41
Castella La Manxa	19,70
Espanya	19,79
Extremadura	22,41
Ceuta	22,44
Melilla	23,37
Com. Valenciana	23,41
Múrcia	23,95
Andalusia	28,55
Canàries	28,67

RÀNQUING TAXA D'ATUR HOMES	
CCAA - Homes	3T2010
País Vasc	9,87
Navarra	10,56
Cantàbria	11,84
La Rioja	13,04
Castella Lleó	13,26
Aragó	13,32
Astúries	13,68
Galícia	14,00
Madrid	15,29
Castella La Manxa	17,19
Melilla	17,62
Catalunya	18,12
Balears Illes	18,54
Espanya	19,29
Extremadura	19,66
Ceuta	22,11
Com. Valenciana	23,38
Múrcia	24,21
Andalusia	26,94
Canàries	29,20

RÀNQUING TAXA D'ATUR DONES	
CCAA - Dones	3T2010
País Vasc	10,10
Cantàbria	12,59
Aragó	14,00
Navarra	14,88
Astúries	15,01
La Rioja	15,22
Balears Illes	15,43
Galícia	15,88
Catalunya	16,53
Madrid	16,74
Castella Lleó	17,66
Espanya	20,40
Ceuta	23,02
Castella La Manxa	23,38
Com. Valenciana	23,44
Múrcia	23,60
Extremadura	26,28
Canàries	27,99
Andalusia	30,67
Melilla	31,34

Font: EPA-INE. Elaboració: Observatori del Treball de les IB.



6. Rànquing de CCAA per taxes d'ocupació i sexe al 3r trim 2010

RÀQUING TAXA D'OCUPACIÓ TOTAL SEXES	
CCAA - Ambdós sexes	3T2010
Balears Illes	56,46
Madrid	54,56
Navarra	52,66
Catalunya	52,25
La Rioja	51,86
País Vasc	51,69
Aragó	49,80
Cantàbria	48,71
Espanya	48,19
Múrcia	47,41
Castella Lleó	47,19
Galícia	46,94
Com. Valenciana	46,26
Castella La Manxa	46,17
Astúries	44,42
Canàries	44,23
Extremadura	42,51
Andalusia	41,79
Ceuta	41,76
Melilla	39,93

RÀNQUING TAXA D'OCUPACIÓ HOMES	
CCAA - Homes	3T2010
Madrid	60,90
Balears Illes	60,70
Navarra	60,55
La Rioja	59,86
País Vasc	58,61
Catalunya	58,32
Aragó	56,95
Castella La Manxa	56,44
Cantàbria	55,92
Castella Lleó	55,34
Espanya	55,11
Múrcia	54,49
Galícia	53,81
Com. Valenciana	52,41
Melilla	52,22
Extremadura	52,20
Ceuta	52,19
Astúries	51,20
Canàries	49,55
Andalusia	49,44

RÀNQUING TAXA D'OCUPACIÓ DONES	
CCAA - Dones	3T2010
Balears Illes	52,26
Madrid	48,74
Catalunya	46,46
País Vasc	45,23
Navarra	44,92
La Rioja	43,98
Aragó	42,81
Cantàbria	41,93
Espanya	41,56
Galícia	40,67
Com. Valenciana	40,27
Múrcia	40,21
Castella Lleó	39,29
Canàries	38,99
Astúries	38,32
Castella La Manxa	35,83
Andalusia	34,38
Extremadura	33,07
Ceuta	30,67
Melilla	28,71

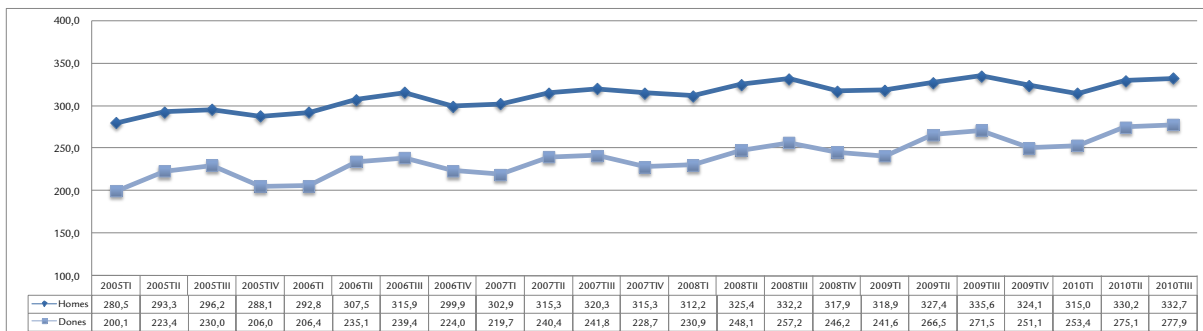
Font: EPA-INE. Elaboració: Observatori del Treball de les IB.



Taules i gràfics d'evolució a les Illes Balears

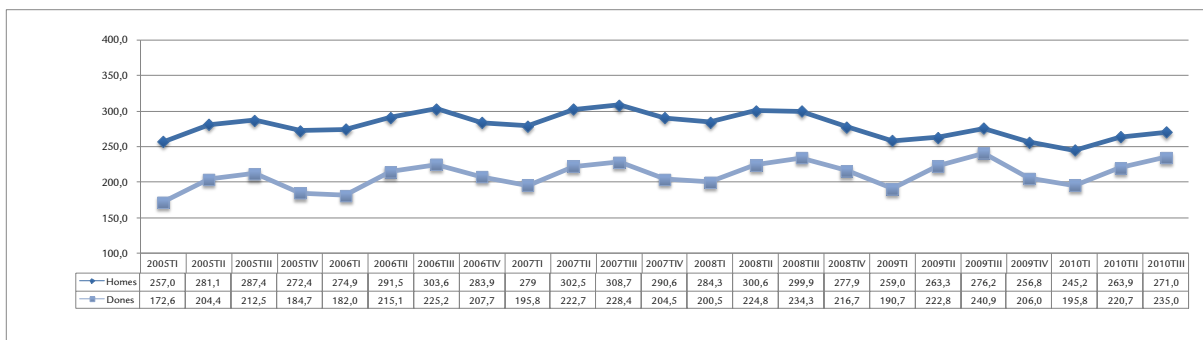
EVOLUCIÓ DE LA POBLACIÓ ACTIVA, OCUPADA I ATURADA PER SEXE

7. Evolució de la població activa per sexe 1r trim 2005- 3r trim 2010



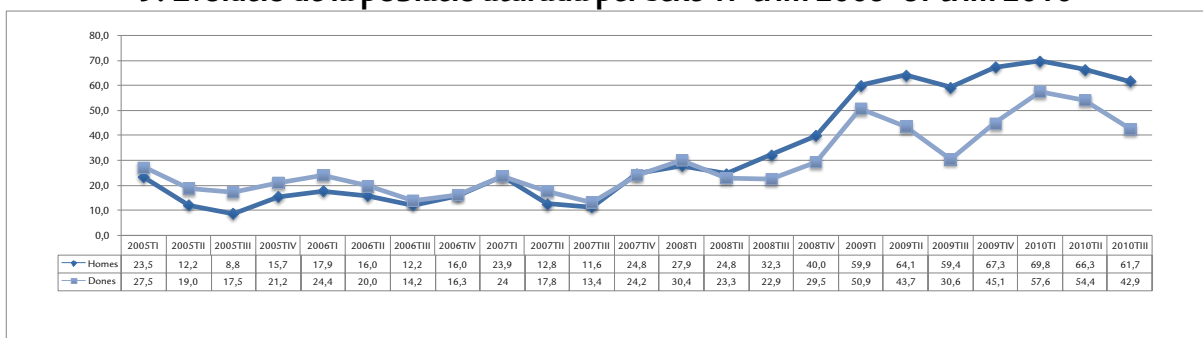
Font: EPA-INE. Elaboració: Observatori del Treball de les IB. Valors en milers.

8. Evolució de la població ocupada per sexe 1r trim 2005- 3r trim 2010



Font: EPA-INE. Elaboració: Observatori del Treball de les IB. Valors en milers.

9. Evolució de la població aturada per sexe 1r trim 2005- 3r trim 2010

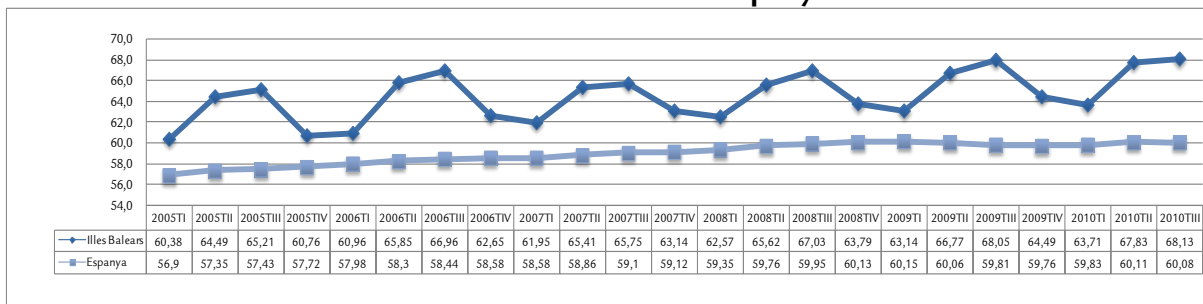


Font: EPA-INE. Elaboració: Observatori del Treball de les IB. Valors en milers.



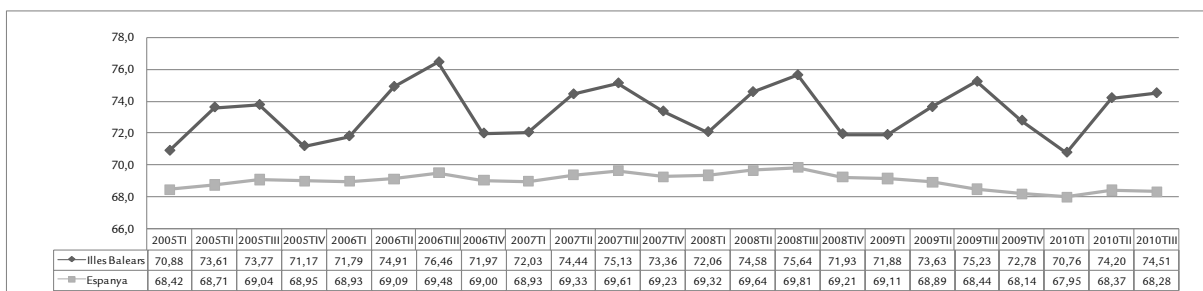
EVOLUCIÓ DE LES TAXES D'ACTIVITAT PER SEXE

10. Evolució de la taxa d'activitat total Illes Balears–Espanya 1r trim 2005-3r trim 2010



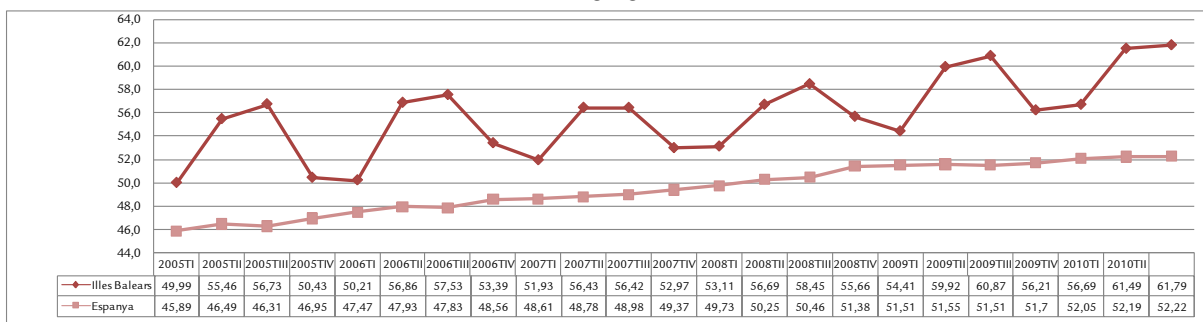
Font: EPA-INE. Elaboració: Observatori del Treball de les IB. Valors en milers.

11. Evolució de la taxa d'activitat masculina Illes Balears–Espanya 1r trim 2005-3r trim 2010



Font: EPA-INE. Elaboració: Observatori del Treball de les IB Valors en milers.

12. Evolució de la taxa d'activitat femenina Illes Balears–Espanya 1r trim 2005-3r trim 2010

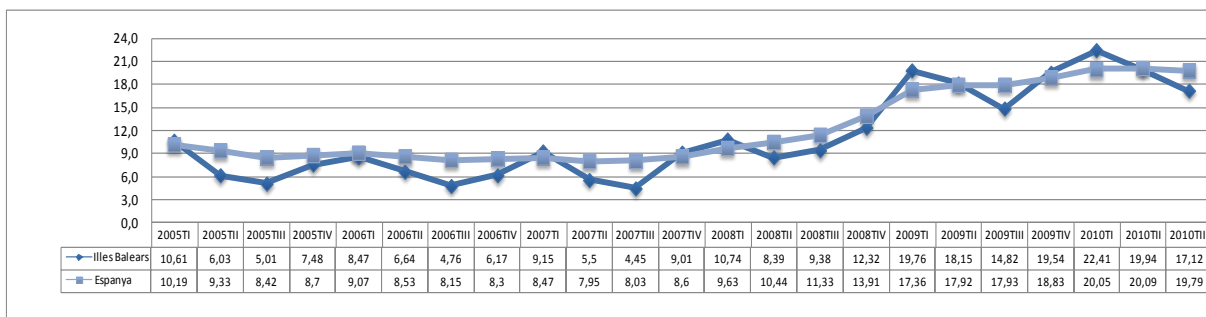


Font: EPA-INE. Elaboració: Observatori del Treball de les IB Valors en milers.



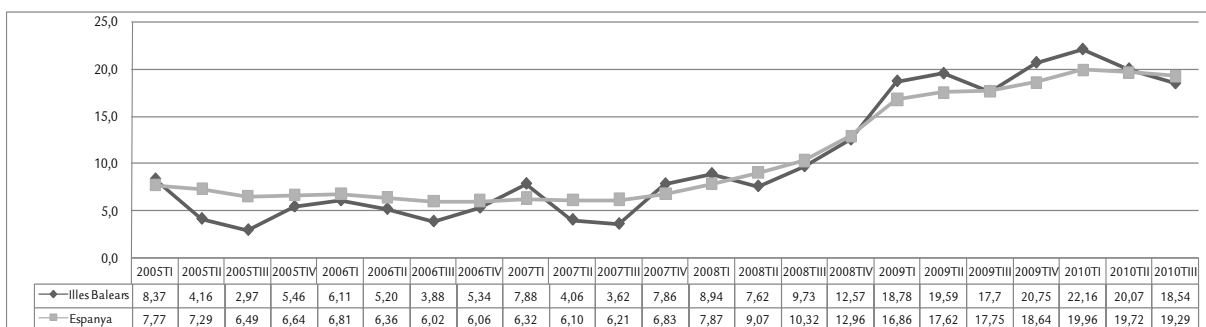
EVOLUCIÓ DE LES TAXES D'ATUR PER SEXE

13. Evolució de les taxes d'atur total Illes Balears-Espanya 1r trim 2005- 3r trim 2010



Font: EPA-INE. Elaboració: Observatori del Treball de les IB

14. Evolució de les taxes d'atur masculina Illes Balears-Espanya 1r trim 2005- 3r trim 2010



Font: EPA-INE. Elaboració: Observatori del Treball de les IB

15. Evolució de les taxes d'atur femenina Illes Balears-Espanya 1r trim 2005- 3r trim 2010

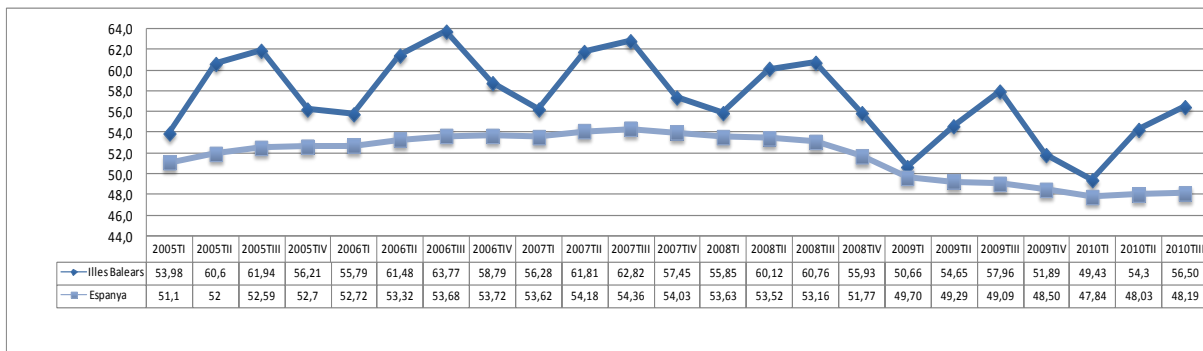


Font: EPA-INE. Elaboració: Observatori del Treball de les IB



EVOLUCIÓ DE LA TAXA D'OCUPACIÓ

16. Evolució de la taxa d'ocupació total Illes Balears-Espanya 1r trim 2005-3r trim 2010



Font: EPA-INE. Elaboració: Observatori del Treball de les IB



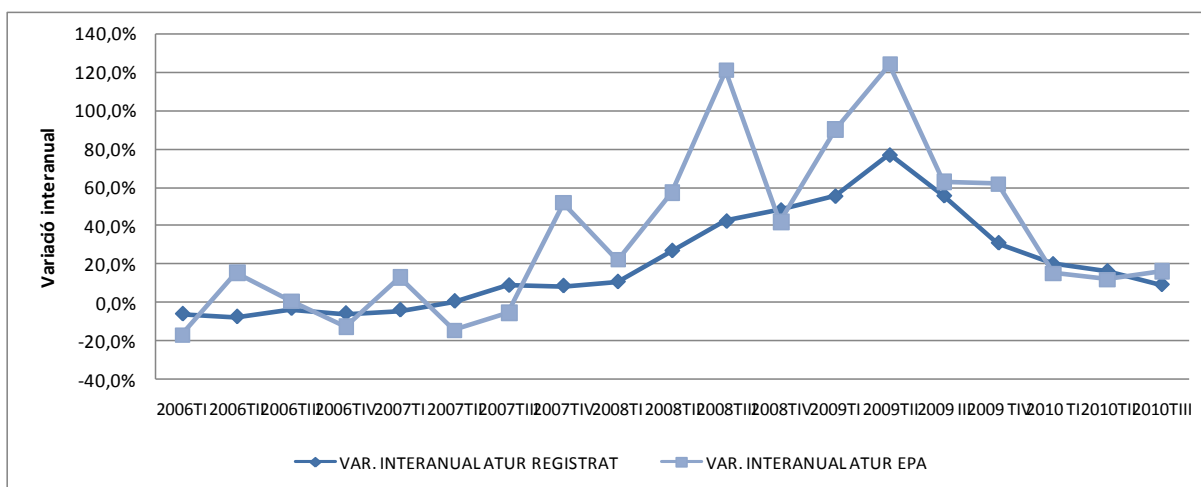
Comparació de les dades trimestrals de l'EPA amb les d'atur registrat

17. Índex de qualitat de les dades d'atur l' EPA per Comunitats Autònomes (2009)

Comunitats Autònomes	1r trimestre	2n trimestre	3r trimestre	4t trimestre
TOTAL NACIONAL	1,25	1,17	1,12	1,17
Comunitats autònomes uniprovincials				
Balears Illes	5,30	7,80	6,51	6,79
Astúries	8,72	7,74	7,13	6,60
Cantàbria	6,63	8,64	8,98	8,83
Madrid	6,90	6,59	5,28	5,67
Múrcia	6,37	4,55	5,08	4,86
Navarra	9,80	8,81	9,25	10,16
La Rioja	9,01	9,27	8,29	9,39
Resta de comunitats autònomes				
Andalusia	2,36	1,83	1,83	2,23
Aragó	6,24	7,62	8,06	6,77
Canàries	3,85	5,45	4,70	5,40
Castella Lleó	3,67	5,15	3,70	3,70
Castella La Manxa	4,06	4,37	3,36	4,17
Catalunya	3,20	2,89	3,01	2,99
Com. Valenciana	4,19	3,76	3,02	3,57
Extremadura	5,66	5,57	6,23	4,67
Galícia	4,56	4,87	4,03	3,71
País Basc	5,47	5,22	5,56	5,98

Nota: l'índex de qualitat es mesura a través del coeficient de variació en percentatge de l'error de mostreig. Quant major és el valor de l'índex, menor és la qualitat de l'enquesta per a la variable analitzada. Per a més informació vegeu http://www.ine.es/docutrab/eval_epa/evaluacion_epa08.pdf.

18. Evolució de l'atur registrat i EPA a les Illes Balears, 1r trim 2005- 3r trim 2010



Font: EPA-INE. Elaboració: Observatori del Treball de les IB