



## **Govern de les Illes Balears**

Conselleria de Treball i Formació  
Direcció General de Planificació Estratègica

**Nota de Conjuntura trimestral sobre  
l'enquesta de població activa EPA de l'INE a les  
Illes Balears.**

**EPA 4t. Trimestre 2009**

Observatori del Treball de les Illes Balears

Palma, 29 de gener de 2010



## Índex

### Notes destacades sobre l'EPA 4t trim. 2009

#### Taules d'evolució per Comunitats Autònomes

1. Població activa per CCAA al 4t trim.2009. Variacions trimestrals i interanuals
2. Població ocupada per CCAA al 4t trim.2009. Variacions trimestrals i interanuals
3. Població aturada per CCAA al 4t trim.2009. Variacions trimestrals i interanuals
4. Rànquing de CCAA per taxes d'activitat i sexe al 4t trim 2009
5. Rànquing de CCAA per taxes d'atur i sexe al 4t trim 2009
6. Rànquing de CCAA per taxes d'ocupació i sexe al 4t trim 2009

#### Taules i gràfics d'evolució a les Illes Balears

7. Evolució de la població activa per sexe 1r trim 2005-4t trim 2009
8. Evolució de la població ocupada per sexe 1r trim 2005-4t trim 2009
9. Evolució de la població aturada per sexe 1r trim 2005-4t trim 2009
10. Evolució de les taxes d'activitat total Illes Balears-Espanya 1r trim 2005-4t trim 2009
11. Evolució de les taxes d'activitat masculina Illes Balears-Espanya 1r trim 2005-4t trim 2009
12. Evolució de les taxes d'activitat femenina Illes Balears-Espanya 1r trim 2005-4t trim 2009
13. Evolució de les taxes d'atur total Illes Balears-Espanya 1r trim 2005-4t trim 2009
14. Evolució de les taxes d'atur masculina Illes Balears-Espanya 1r trim 2005-4t trim 2009
15. Evolució de les taxes d'atur femenina Illes Balears-Espanya 1r trim 2005-4t trim 2009
16. Evolució de les taxes d'ocupació total Illes Balears-Espanya 1r trim 2005-4t trim 2009

#### Comparació de les dades trimestrals de l'EPA amb les d'atur registrat

17. Coeficient de variació en percentatge de l'error de mostreig del nombre d'aturats en la EPA per Comunitats Autònomes (2008)
18. Evolució de l'atur 1r trim 2005- 4t trim 2009

#### Mitjanes anuals 2009 (absoluts i taxes) i variacions interanuals

19. Evolució de la població activa a les Illes Balears per sexe, 1996- 2009
20. Evolució de la variació interanual de la població activa a les Illes Balears per sexe, 1997-2009



21. Evolució de la població ocupada a les Illes Balears per sexe, 1996- 2009
22. Evolució de la variació interanual de la població ocupada a les Illes Balears per sexe, 1997- 2009
23. Evolució de la població aturada a les Illes Balears per sexe, 1996- 2009
24. Evolució de la variació interanual de la població aturada a les Illes Balears per sexe, 1997- 2009
25. Evolució de la taxes d'activitat a Espanya - Illes Balears, 1996- 2009
26. Evolució de la taxes d'ocupació a Espanya - Illes Balears, 1996- 2009
26. Evolució de la taxes d'atur a Espanya - Illes Balears, 1996- 2009



## Notes destacades sobre l'EPA 4t trim. 2009

- Continua la tendència de gran dinamisme del mercat laboral de les Illes Balears, amb un creixement interanual en el quart trimestre de la població activa del 1,97%, assolint un màxim històric en el quart trimestre de 575.200 persones actives. Aquesta creixement és el segon més gran entre totes les comunitats autònomes i contrasta amb la caiguda a nivell nacional del -0,40%. La població activa ha caigut a gairebé totes les comunitats autònomes.
- La taxa d'activitat (el percentatge de població en el mercat de treball respecte a la població en edat de treballar) a les Illes Balears s'ha situat en el 64,5% en aquest quart trimestre, un valor molt superior a la mitjana espanyola, del 59,7%, i que representa un valor màxim històric en aquest trimestre a Illes Balears. De fet, la taxa d'activitat de l'arxipèlag és la segona més alta entre les comunitats autònomes.
- La població ocupada és de 517.000 persones, amb una reducció interanual de 31.800 ocupats (-6,43%). Aquesta xifra és similar a la caiguda interanual a nivell nacional, -6,10%. Per sexe, la caiguda interanual a les Illes Balears ha estat superior entre els homes (-21.100 persones) que entre les dones (-10.700).
- La taxa d'ocupació (el percentatge de persones ocupades en relació a la població en edat de treballar) del quart trimestre s'ha situat a les Illes Balears en el 51,89%, 3,4 punts percentuals per sobre de l'estatal (48,50%). La taxa a les Illes Balears continua entre les més altes d'Espanya.
- La xifra d'aturats és de 112.400 persones. Això significa un augment de 22.400 persones (22,4%) respecte a les dades de l'EPA del tercer trimestre de 2009.
- Des del punt de vista interanual, l'atur s'ha incrementat en 42.900 persones (61,7%) a les Illes Balears. Una quarta part (25,8%) d'aquest increment es deu a l'augment de la població activa, mentre que el 74,2% és el resultat de la caiguda de l'ocupació.
- La taxa d'atur (percentatge de persones aturades respecte de la població activa) del quart trimestre s'ha situat en el 19,5%, mentre que a nivell nacional és del 18,8%. Per al conjunt del 2009 la taxa d'atur a les Illes Balears ha estat del 18,0%, el mateix valor que la mitjana espanyola.



## PARTICIPACIÓ LABORAL

---

**La població activa a les Illes Balears fou de 575.200 persones, disminuint un 5,25% respecte el trimestre anterior i augmentant un 1,97% respecte al quart trimestre de 2008. La taxa d'activitat es situa al 64,49%, el que situa a Balears en la segona posició del rànquing de comunitats autònomes, per darrera de Madrid (64,66%).**

- El total de població activa de les Illes Balears fou de 575.200 persones, 31.900 menys que al trimestre anterior (-5,25%) i 11.100 més que al mateix trimestre de l'any 2008 (1,97%). La finalització de la temporada turística explica gran part de la baixada de població activa respecte el tercer trimestre, mentre que segueix incrementant la població activa a les Balears en termes interanuals. De fet, el valor de la població activa representa un màxim històric en aquest quart trimestre.
- Per grups, l'increment interanual de la població activa es major entre els homes (6.200) que no pas entre les dones (4.200).
- Així, la taxa d'activitat total s'ha elevat al 64,49%, percentatge que es situa 0,7 punts percentuals per sobre la taxa del quart trimestre del 2008, que fou del 63,79%, assolint un màxim històric en les series d'aquest trimestre. Aquesta taxa situa a les Balears 4,7 punts percentuals per damunt de la mitjana espanyola (59,76%).
- Per sexes, la taxa d'activitat femenina es situa en el 56,21%, 0,55 punts percentuals per sobre la del quart trimestre del 2008. Per comparació amb la resta d'Espanya, és la segona més alta de totes les CCAA, amb 4,5 punts percentuals per sobre de la mitjana de l'Estat (51,7%). La taxa d'activitat masculina se situà en 72,78%, 0,85 punts percentuals per sobre la del mateix període del 2008. En relació al conjunt de les CCAA espanyoles, és la més alta de l'Estat i es troba a 4,6 punts percentuals per sobre la seva mitjana (68,14%).



## OCUPACIÓ

---

**La població ocupada assoleix la xifra de 462.800 persones durant el quart trimestre de 2009; suposen 54.300 ocupats menys (-10,5%) que el tercer trimestre de 2009 i 31.800 persones ocupades menys (-6,43%) en variació interanual. En termes trimestrals, es produeix un descens en el conjunt d'Espanya (-1,19%), i el descens en termes interanuals (-6,10%) és similar al de les Balears.**

- En el quart trimestre del 2009, 462.800 persones estaven ocupades a les Illes Balears: 54.300 persones menys que al trimestre anterior (-10,5%) i 31.800 menys que al quart trimestre de 2008 (-6,43%). Aquesta caiguda interanual prové en un 66,4% de la pèrdua d'ocupació entre els homes (-21.100 persones), mentre que les dones suposen un 33,6% de dita reducció (-10.700 persones).
- La taxa d'ocupació total per a les Balears s'ha situat en el 51,89%, 3,4 punts percentuals per sobre de l'estatal (48,50%) i 4,04 p.p. menys que en el mateix trimestre del 2008. Per sexes:
  - ✓ La taxa d'ocupació femenina és del 46,11%, molt per sobre la nacional de 41,84%.
  - ✓ La taxa d'ocupació masculina es situa en el 57,68%, també per sobre de la mitjana espanyola de 55,44%.



## ATUR

---

**La població aturada es xifra en el quart trimestre del 2009 en 112.400 persones, el que suposa un increment de 22.400 persones (24,90%) sobre el trimestre anterior i un increment interanual de 42.900 noves persones aturades (61,72%). La taxa d'atur s'estima en el 19,54%, 0,7 p.p. per sobre de la mitjana espanyola, 18,83%.**

- D'acord a l'EPA la població aturada de les Balears assolí el nombre de 112.400 persones, 22.400 més que al tercer trimestre de 2009 (22,4%). Aquest augment ha estat més accentuat en el grup de població femenina (15.600 aturades), mentre que els homes aturats han augmentat en 7.900 persones.
- Sobre el quart trimestre de 2008, aquesta evolució implica un augment de 42.900 persones aturades més (61,72%), que en aquest cas afectaria més als homes (27.300 persones més) que a les dones (15.600 persones més).
- Quant a les causes de l'increment interanual de l'atur, les dades de l'EPA indiquen que una quarta part (25,8%) és assignable a l'increment de la població activa i les tres quartes parts restants (74,2%) a la caiguda de l'ocupació.
- En termes relatius la taxa d'atur total per a les Illes fou del 19,54%, i en conjunt de l'estat del 18,83%. Per sexes, s'observa un comportament diferent:
  - ✓ La taxa d'atur femenina se situa en el 17,97%, 1,1 punts percentuals per sota de la mitjana espanyola (19,07%).
  - ✓ Al contrari, la taxa d'atur masculina fou del 20,75%, 2,11 punts percentuals per sobre la del conjunt de l'estat (18,64%).



## Taules d'evolució per Comunitats Autònomes

### 1. Població activa per CCAA al 4t trim.2009. Variacions trimestrals i interanuals

Comunitats autònomes	4t trimestre 2009	Var. Trim. anterior		Var. Interanual	
		Absoluta ('000)	Relativa (%)	Absoluta ('000)	Relativa (%)
<b>Espanya</b>	<b>22.972,5</b>	<b>-21,0</b>	<b>-0,09%</b>	<b>-92,2</b>	<b>-0,40%</b>
Andalusia	3.927,5	48,8	1,26%	22,8	0,58%
Aragó	653,9	-6,5	-0,98%	-10,6	-1,60%
Astúries	481,3	-3,6	-0,74%	-10,5	-2,14%
<b>Balears Illes</b>	<b>575,2</b>	<b>-31,9</b>	<b>-5,25%</b>	<b>11,1</b>	<b>1,97%</b>
Canàries	1.092,1	9,6	0,89%	36,6	3,47%
Cantàbria	277,1	-5,2	-1,84%	-4,4	-1,56%
Castella Lleó	1.176,2	-3,7	-0,31%	-10,1	-0,85%
Castella La Manxa	978,2	-3,3	-0,34%	12,7	1,32%
Catalunya	3.779,5	-27,0	-0,71%	-75,3	-1,95%
Com. Valenciana	2.552,8	-16,8	-0,65%	-16,9	-0,66%
Extremadura	483,6	-3,2	-0,66%	0,4	0,08%
Galícia	1.307,3	-6,0	-0,46%	-16,8	-1,27%
Madrid	3.396,3	31,0	0,92%	-5,9	-0,17%
Múrcia	718,9	-3,2	-0,44%	-6,4	-0,88%
Navarra	305,8	-2,6	-0,84%	-3,2	-1,04%
País Basc	1.048,0	2,9	0,28%	-15,9	-1,49%
La Rioja	158,6	-0,3	-0,19%	-1,5	-0,94%
Ceuta	32,0	-0,4	-1,24%	-0,7	-2,15%
Melilla	28,1	0,4	1,44%	2,4	9,34%

Font: EPA-INE. Elaboració: Observatori del Treball de les IB

### 2. Població ocupada per CCAA al 4t trim.2009. Variacions trimestrals i interanuals

Comunitats autònomes	4t trimestre 2009	Var. Trim. anterior		Var. Interanual	
		Absoluta ('000)	Relativa (%)	Absoluta ('000)	Relativa (%)
<b>Espanya</b>	<b>18.645,9</b>	<b>-224,3</b>	<b>-1,19%</b>	<b>-1.210,9</b>	<b>-6,10%</b>
Andalusia	2.893,5	9,2	0,32%	-160,9	-5,27%
Aragó	567,0	-14,1	-2,43%	-34,0	-5,66%
Astúries	412,7	-7,1	-1,69%	-30,1	-6,80%
<b>Balears Illes</b>	<b>462,8</b>	<b>-54,3</b>	<b>-10,50%</b>	<b>-31,8</b>	<b>-6,43%</b>
Canàries	798,2	-2,9	-0,36%	-33,8	-4,06%
Cantàbria	242,1	-8,6	-3,43%	-14,3	-5,58%
Castella Lleó	1.009,7	-16,7	-1,63%	-43,6	-4,14%
Castella La Manxa	790,2	-11,3	-1,41%	-31,4	-3,82%
Catalunya	3.136,4	-62,8	-1,96%	-262,6	-7,73%
Com. Valenciana	1.976,8	-28,7	-1,43%	-211,3	-9,66%
Extremadura	380,8	-13,1	-3,33%	-15,7	-3,96%
Galícia	1.138,9	-12,2	-1,06%	-56,2	-4,70%
Madrid	2.897,8	16,1	0,56%	-159,2	-5,21%
Múrcia	557,4	-13,3	-2,33%	-55,2	-9,01%
Navarra	273,6	-2,8	-1,01%	-10,3	-3,63%
País Basc	924,9	0,5	0,05%	-50,5	-5,18%
La Rioja	136,9	-1,2	-0,87%	-7,6	-5,26%
Ceuta	24,1	-1,9	-7,31%	-3,2	-11,72%
Melilla	22,0	0,8	3,77%	0,6	2,80%

Font: EPA-INE. Elaboració: Observatori del Treball de les IB





### 3. Població aturada per CCAA al 4t trim.2009. Variacions trimestrals i interanuals

Comunitats autònomes	4rt trimestre 2009	Var. Trim. anterior		Var. Interanual	
		Absoluta ('000)	Relativa (%)	Absoluta ('000)	Relativa (%)
<b>Espanya</b>	<b>4.326,5</b>	<b>203,2</b>	<b>4,93%</b>	<b>1.118,6</b>	<b>34,87%</b>
Andalusia	1.034,0	39,6	3,98%	183,7	21,60%
Aragó	86,9	7,5	9,45%	23,3	36,64%
Astúries	68,6	3,5	5,38%	19,6	40,08%
<b>Balears Illes</b>	<b>112,4</b>	<b>22,4</b>	<b>24,89%</b>	<b>42,9</b>	<b>61,73%</b>
Canàries	293,8	12,4	4,41%	70,3	31,44%
Cantàbria	35,0	3,4	10,76%	9,9	39,44%
Castella Lleó	166,5	13,0	8,47%	33,4	25,09%
Castella La Manxa	188,1	8,1	4,50%	44,2	30,72%
Catalunya	643,1	35,9	5,91%	187,3	41,09%
Com. Valenciana	576,0	11,8	2,09%	194,4	50,93%
Extremadura	102,8	9,9	10,66%	16,1	18,55%
Galícia	168,4	6,2	3,82%	39,4	30,54%
Madrid	498,5	14,8	3,06%	153,2	44,37%
Múrcia	161,5	10,1	6,67%	48,9	43,43%
Navarra	32,2	0,2	0,63%	7,1	28,29%
País Basc	123,1	2,4	1,99%	34,6	39,05%
La Rioja	21,7	0,8	3,83%	6,1	39,10%
Ceuta	7,9	1,6	25,40%	2,5	47,17%
Melilla	6,1	-0,4	-6,15%	1,8	41,86%

Font: EPA-INE. Elaboració: Observatori del Treball de les IB



#### 4. Rànquing de CCAA per taxes d'activitat i sexe al 4t trim 2009

RÀNQUING TAXA D'ACTIVITAT TOTAL	
CCAA - Ambdós sexes	4T2009
Madrid	64,66
<b>Balears Illes</b>	<b>64,49</b>
Canàries	62,87
Catalunya	62,24
Com. Valenciana	61,18
Múrcia	60,74
La Rioja	59,95
<b>Espanya</b>	<b>59,76</b>
Navarra	59,72
Aragó	58,76
Andalusia	58,32
Castella La Manxa	57,69
País Basc	57,41
Cantàbria	55,98
Ceuta	54,84
Galícia	54,79
Castella Lleó	54,57
Extremadura	53,38
Melilla	51,72
Astúries	51,57

RÀNQUING TAXA D'ACTIVITAT HOMES	
CCAA - Homes	4T2009
<b>Balears Illes</b>	<b>72,78</b>
Madrid	72,61
Canàries	70,87
Múrcia	70,19
Catalunya	69,97
Com. Valenciana	69,61
La Rioja	68,51
Castella La Manxa	68,29
<b>Espanya</b>	<b>68,14</b>
Andalusia	67,52
Navarra	67,32
Aragó	66,95
Ceuta	66,43
País Basc	64,51
Cantàbria	64,22
Extremadura	63,30
Castella Lleó	63,22
Galícia	62,14
Melilla	61,65
Astúries	59,10

RÀNQUING TAXA D'ACTIVITAT DONES	
CCAA - Dones	4T2009
Madrid	57,32
<b>Balears Illes</b>	<b>56,21</b>
Canàries	54,98
Catalunya	54,83
Com. Valenciana	52,94
Navarra	52,25
<b>Espanya</b>	<b>51,70</b>
La Rioja	51,46
Múrcia	51,09
País Basc	50,77
Aragó	50,70
Andalusia	49,42
Cantàbria	48,20
Galícia	48,07
Castella La Manxa	47,00
Castella Lleó	46,17
Astúries	44,77
Extremadura	43,71
Ceuta	42,93
Melilla	42,53

Font: EPA-INE. Elaboració: Observatori del Treball de les IB.



## 5. Rànquing de CCAA per taxes d'atur i sexe al 4t trim 2009

RÀNQUING TAXA D'ATUR TOTAL	
CCAA - Ambdós sexes	4T2009
Canàries	26,91
Andalusia	26,33
Ceuta	24,57
Com. Valenciana	22,56
Múrcia	22,47
Melilla	21,68
Extremadura	21,26
<b>Balears Illes</b>	<b>19,54</b>
Castella La Manxa	19,23
<b>Espanya</b>	<b>18,83</b>
Catalunya	17,01
Madrid	14,68
Astúries	14,24
Castella Lleó	14,15
La Rioja	13,67
Aragó	13,29
Galícia	12,88
Cantàbria	12,63
País Basc	11,75
Navarra	10,53

RÀNQUING TAXA D'ATUR HOMES	
CCAA - Homes	4T2009
Canàries	26,78
Andalusia	25,27
Múrcia	23,45
Com. Valenciana	23,22
<b>Balears Illes</b>	<b>20,75</b>
<b>Espanya</b>	<b>18,64</b>
Catalunya	18,15
Extremadura	17,46
Castella La Manxa	17,41
Ceuta	17,23
Madrid	14,58
Aragó	13,85
Astúries	13,46
Melilla	13,27
La Rioja	13,02
Castella Lleó	12,36
Cantàbria	12,12
Galícia	11,87
País Basc	11,14
Navarra	9,83

RÀNQUING TAXA D'ATUR DONES	
CCAA - Dones	4T2009
Ceuta	36,23
Melilla	32,99
Andalusia	27,73
Canàries	27,07
Extremadura	26,64
Castella La Manxa	21,89
Com. Valenciana	21,72
Múrcia	21,09
<b>Espanya</b>	<b>19,07</b>
<b>Balears Illes</b>	<b>17,97</b>
Castella Lleó	16,54
Catalunya	15,63
Astúries	15,17
Madrid	14,79
La Rioja	14,52
Galícia	14,07
Cantàbria	13,27
Aragó	12,55
País Basc	12,48
Navarra	11,41

Font: EPA-INE. Elaboració: Observatori del Treball de les IB.



## 6. Rànquing de CCAA per taxes d'ocupació i sexe al 4t trim 2009

RÀNQUING TAXA D'OCUPACIÓ TOTAL	
CCAA - Ambdós sexes	4T2009
Madrid	55,17
Navarra	53,44
<b>Balears Illes</b>	<b>51,88</b>
La Rioja	51,76
Catalunya	51,65
Aragó	50,95
País Basc	50,67
Cantàbria	48,91
<b>Espanya</b>	<b>48,5</b>
Galícia	47,73
Com. Valenciana	47,38
Múrcia	47,09
Castella Lleó	46,85
Castella La Manxa	46,6
Canàries	45,96
Astúries	44,22
Andalusia	42,97
Extremadura	42,03
Ceuta	41,37
Melilla	40,51

RÀNQUING TAXA D'OCUPACIÓ HOMES	
CCAA - Homes	4T2009
Madrid	62,02
Navarra	60,7
La Rioja	59,59
<b>Balears Illes</b>	<b>57,68</b>
Aragó	57,67
País Basc	57,33
Catalunya	57,27
Cantàbria	56,43
Castella La Manxa	56,4
<b>Espanya</b>	<b>55,44</b>
Castella Lleó	55,41
Ceuta	54,98
Galícia	54,76
Múrcia	53,73
Melilla	53,47
Com. Valenciana	53,45
Extremadura	52,25
Canàries	51,89
Astúries	51,14
Andalusia	50,46

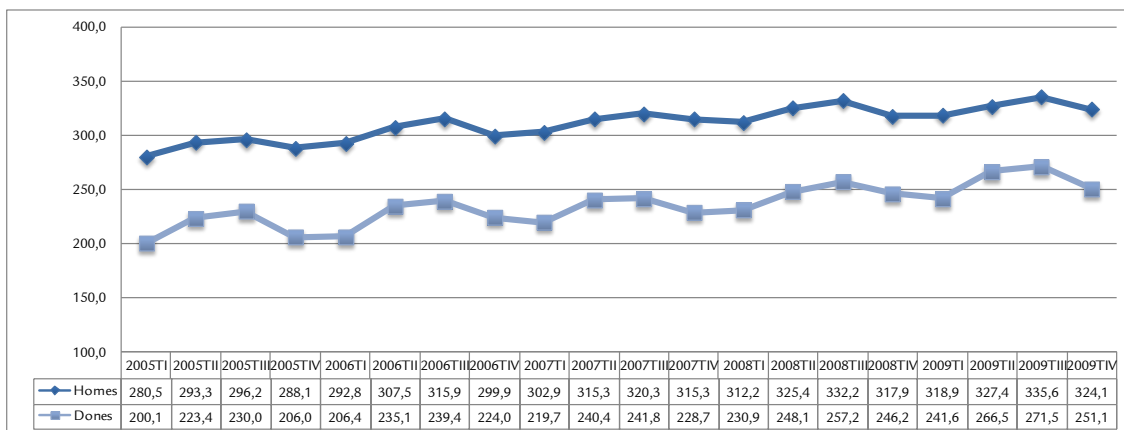
RÀNQUING TAXA D'OCUPACIÓ DONES	
CCAA - Dones	4T2009
Madrid	48,85
Navarra	46,28
Catalunya	46,27
<b>Balears Illes</b>	<b>46,11</b>
País Basc	44,43
Aragó	44,34
La Rioja	43,99
<b>Espanya</b>	<b>41,84</b>
Cantàbria	41,8
Com. Valenciana	41,44
Galícia	41,3
Múrcia	40,32
Canàries	40,1
Castella Lleó	38,53
Astúries	37,97
Castella La Manxa	36,71
Andalusia	35,72
Extremadura	32,07
Melilla	28,5
Ceuta	27,38

Font: EPA-INE. Elaboració: Observatori del Treball de les IB.



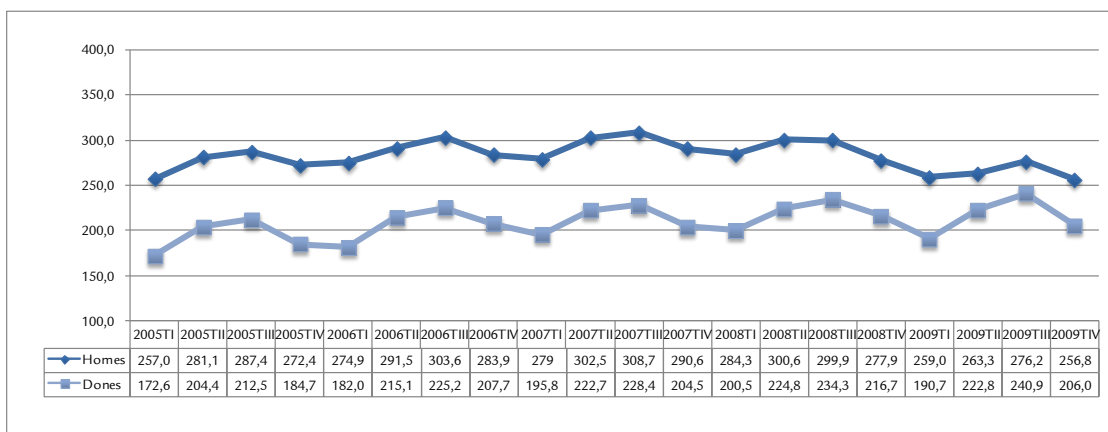
## Taules i gràfics d'evolució a les Illes Balears

### 7. Evolució de la població activa per sexe 1r trim 2005-4t trim 2009



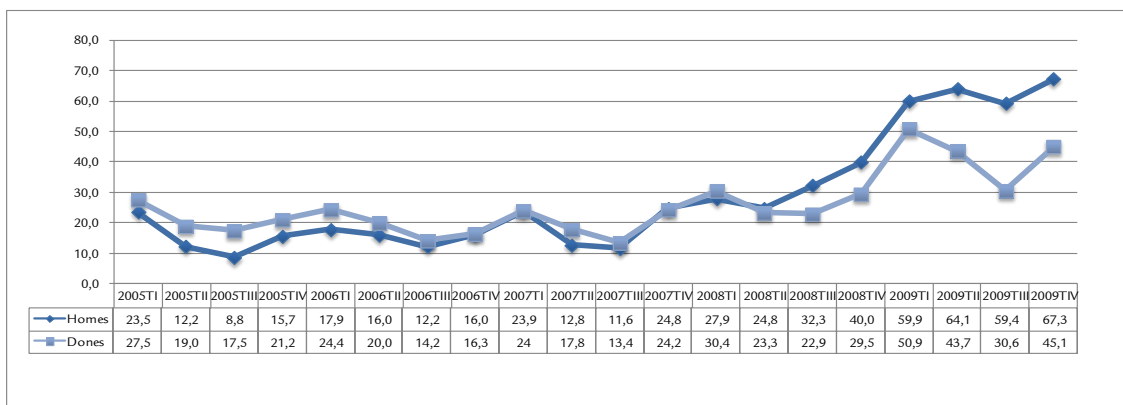
Font: EPA-INE. Elaboració: Observatori del Treball de les IB. Valors en milers.

### 8. Evolució de la població ocupada per sexe 1r trim 2005-4t trim 2009



Font: EPA-INE. Elaboració: Observatori del Treball de les IB. Valors en milers.

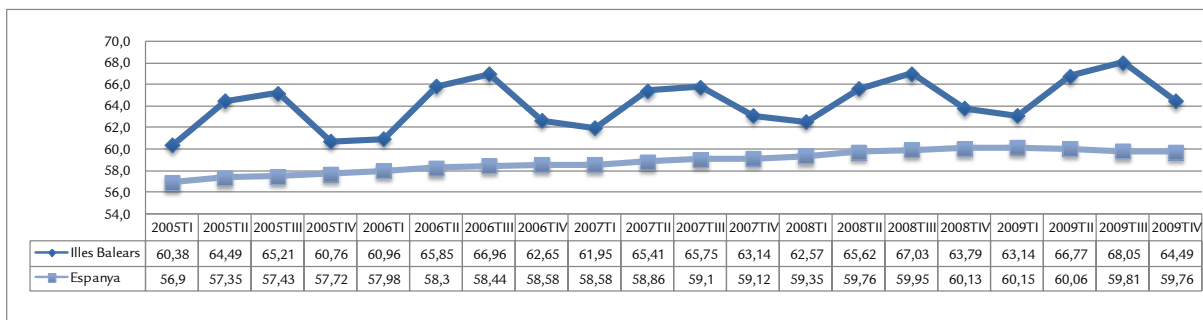
### 9. Evolució de la població aturada per sexe 1r trim 2005-4t trim 2009



Font: EPA-INE. Elaboració: Observatori del Treball de les IB. Valors en milers.

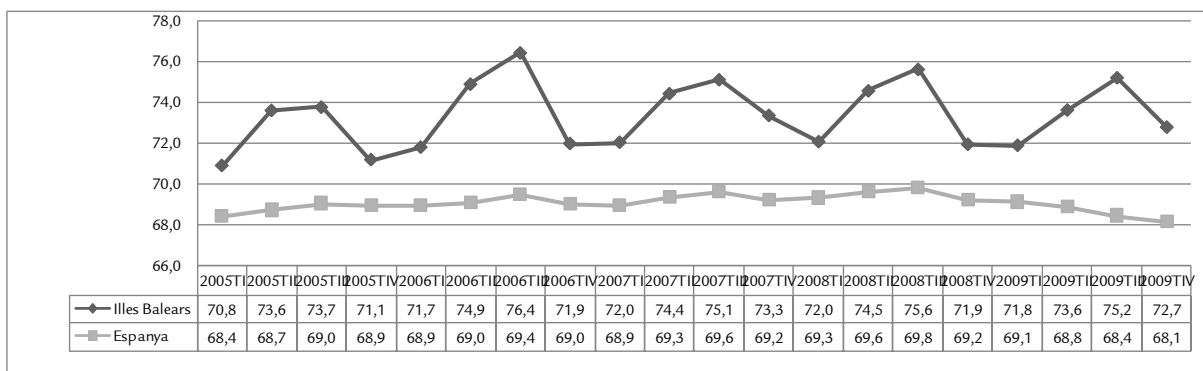


## 10. Evolució de les taxes d'activitat total Illes Balears-Espanya 1r trim 2005-4t trim 2009



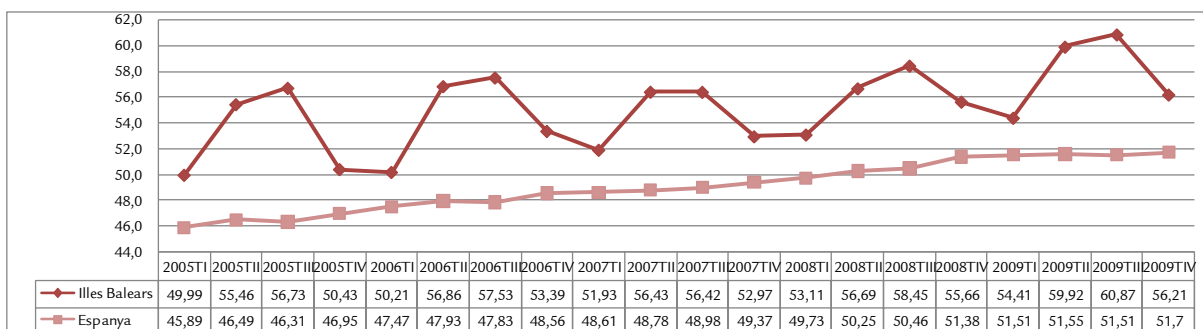
Font: EPA-INE. Elaboració: Observatori del Treball de les IB. Valors en milers.

## 11. Evolució de les taxes d'activitat masculina Illes Balears-Espanya 1r trim 2005-4t trim 2009



Font: EPA-INE. Elaboració: Observatori del Treball de les IB Valors en milers.

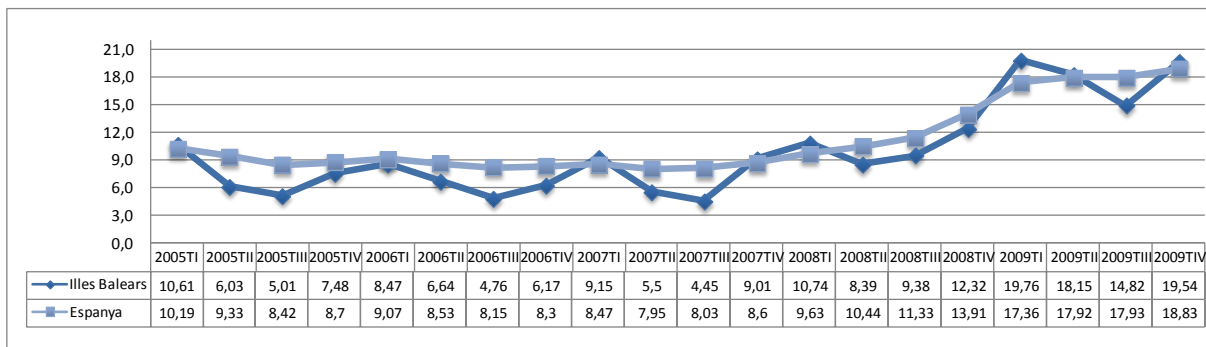
## 12. Evolució de les taxes d'activitat femenina Illes Balears-Espanya 1r trim 2005-4t trim 2009



Font: EPA-INE. Elaboració: Observatori del Treball de les IB Valors en milers.

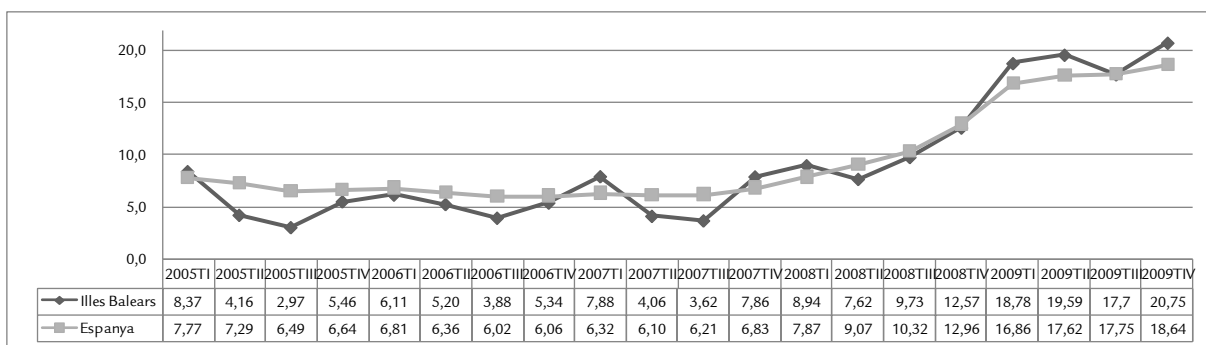


### 13. Evolució de les taxes d'atur total Illes Balears-Espanya 1r trim 2005-4t trim 2009



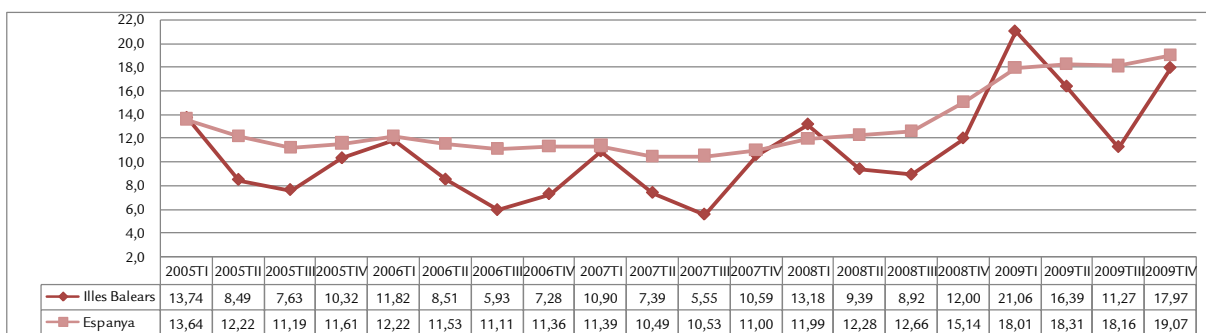
Font: EPA-INE. Elaboració: Observatori del Treball de les IB

### 14. Evolució de les taxes d'atur masculina Illes Balears-Espanya 1r trim 2005-4t trim 2009



Font: EPA-INE. Elaboració: Observatori del Treball de les IB

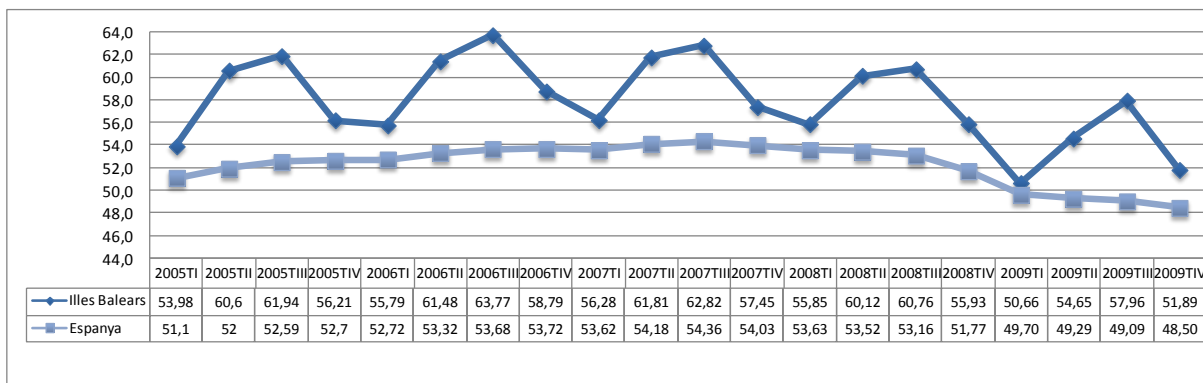
### 15. Evolució de les taxes d'atur femenina Illes Balears-Espanya 1r trim 2005-4t trim 2009



Font: EPA-INE. Elaboració: Observatori del Treball de les IB



## 16. Evolució de les taxes d'ocupació total Illes Balears-Espanya 1r trim 2005-4t trim 2009



Font: EPA-INE. Elaboració: Observatori del Treball de les IB

## Comparació de les dades trimestrals de l'EPA amb les d'atur registrat

### 17. Coeficient de variació en percentatge de l'error de mostreig del nombre d'aturats en la EPA per Comunitats Autònomes (2008)

Comunitats Autònomes	1r trimestre	2n trimestre	3r trimestre	4t trimestre
<b>TOTAL NACIONAL</b>	<b>1,47</b>	<b>1,45</b>	<b>1,67</b>	<b>1,64</b>
Andalusia	2,66	3,08	2,92	2,69
Aragó	8,21	10,65	8,37	10,03
Astúries	10,01	10,6	10,12	9,84
<b>Balears Illes</b>	<b>7,27</b>	<b>9,59</b>	<b>9,84</b>	<b>8,73</b>
Canàries	3,59	3,9	4,78	5,41
Cantàbria	7,33	10,65	9,73	8,46
Castella Lleó	4,73	3,43	4,51	4,76
Castella La Manxa	6,19	6,45	5,48	5,98
Catalunya	4,63	4,78	4,85	5,71
Com. Valenciana	3,31	5,41	5,07	4,73
Extremadura	4,95	5,92	4,68	6,27
Galícia	6,19	5,78	6,54	5,65
Madrid	5,65	6,1	4,78	5,88
Múrcia	4,15	6,59	8,29	6,92
Navarra	9,76	12,1	14,16	10,39
País Basc	7,02	7,04	8,59	7
La Rioja	11,75	9,38	10,79	13,99

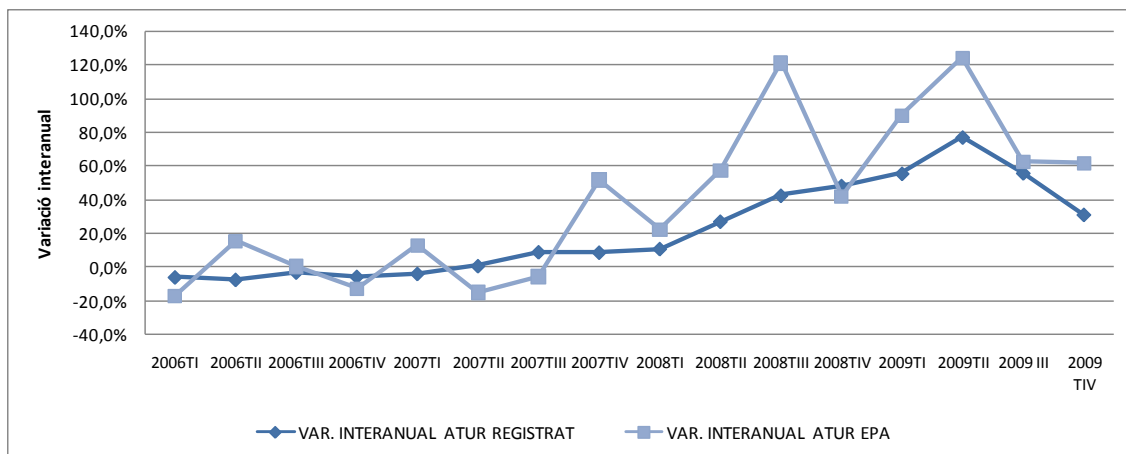
Font: EPA-INE.

Per a més informació vegeu [http://www.ine.es/docutrab/eval\\_epa/evaluacion\\_epa08.pdf](http://www.ine.es/docutrab/eval_epa/evaluacion_epa08.pdf)





## 18. Evolució de l'atur 1r trim 2005- 4t trim 2009



Font: EPA-INE. Elaboració: Observatori del Treball de les IB



Enquesta de Població Activa - INE.

**Mitjana anual - 2009**

Observatori del Treball de les Illes Balears



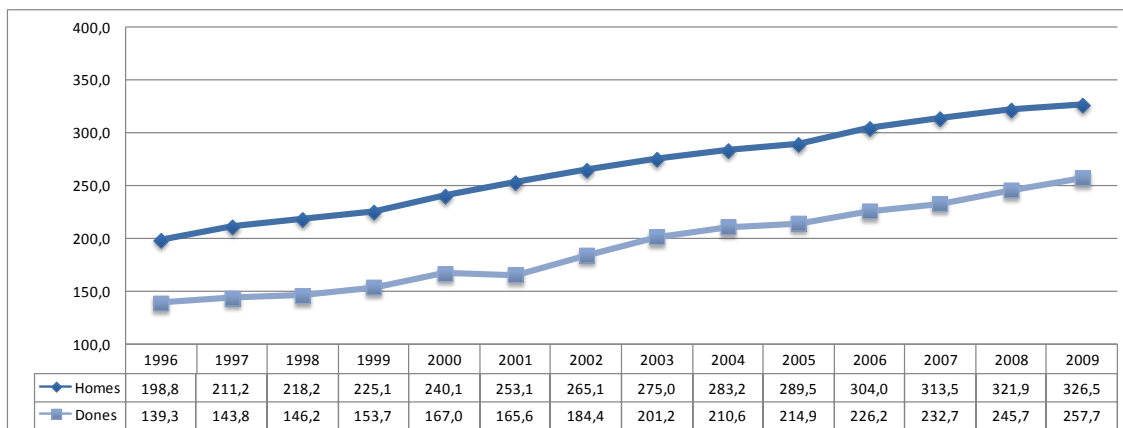
## Mitjanes anuals 2009 (absoluts i taxes) i variacions interanuals

Indicador	ILLES BALEARS			ESPANYA		
	Mitjana 2009	Var. Abs. 09/08	Var. Rel (%)	Mitjana 2009	Var. Abs. 09/08	Var. Rel (%)
Població de 16 i més anys	890,25	13,83	1,6%	38.431,58	223,72	0,6%
Població 16-64 anys	744,93	10,23	1,4%	30.906,15	112,75	0,4%
Població activa	584,18	16,63	2,9%	23.037,48	189,23	0,8%
Homes	326,48	4,58	1,4%	12.938,50	-93,20	-0,7%
Dones	257,68	12,03	4,9%	10.099,00	282,47	2,9%
Taxa d'activitat	65,61	0,86 p.p.		59,95	0,15 p.p.	
Població ocupada	478,93	-30,85	-6,1%	18.887,98	-1.369,65	-6,8%
Homes	263,83	-26,85	-9,2%	10.646,43	-1.074,28	-9,2%
Dones	215,10	-3,97	-1,8%	8.241,55	-295,40	-3,5%
Taxa d'ocupació	53,79	-4,37 p.p.		49,15	-3,87 p.p.	
Població aturada	105,25	47,45	82,1%	4.149,50	1.558,90	60,2%
Homes	62,68	31,43	100,6%	2.292,08	981,10	74,8%
Dones	42,58	16,05	60,5%	1.857,45	577,85	45,2%
Taxa d'atur	18,07	7,86 p.p.		18,01	6,68 p.p.	

Nota: Valors en milers. Variacions de les taxes en punts percentuals.

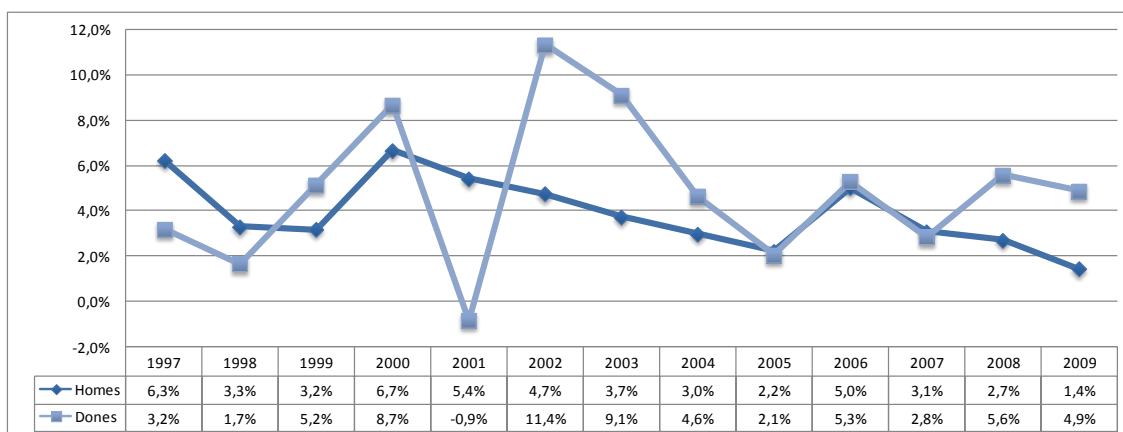


## 19. Evolució de la població activa a les Illes Balears per sexe, 1996- 2009



Font: EPA-INE. Elaboració: Observatori del Treball de les IB

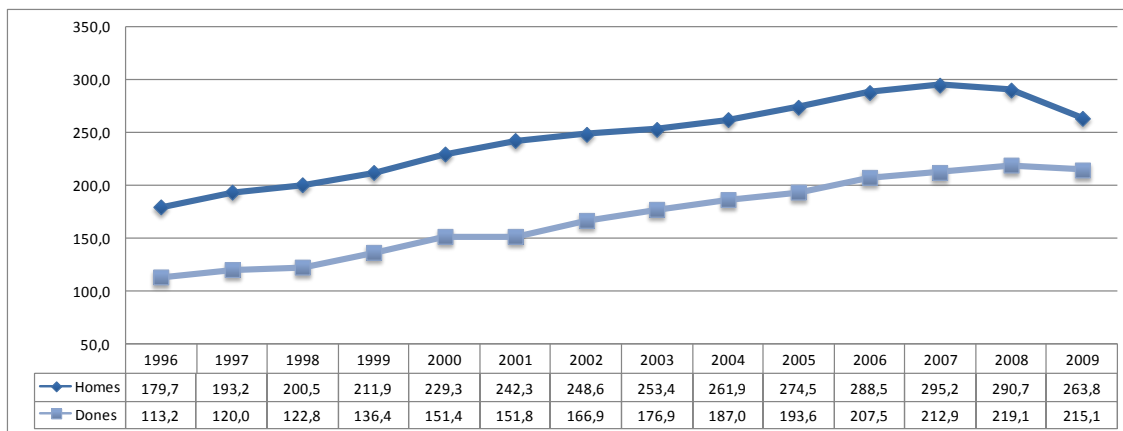
## 20. Evolució de la variació interanual de la població activa a les Illes Balears per sexe, 1997-2009



Font: EPA-INE. Elaboració: Observatori del Treball de les IB

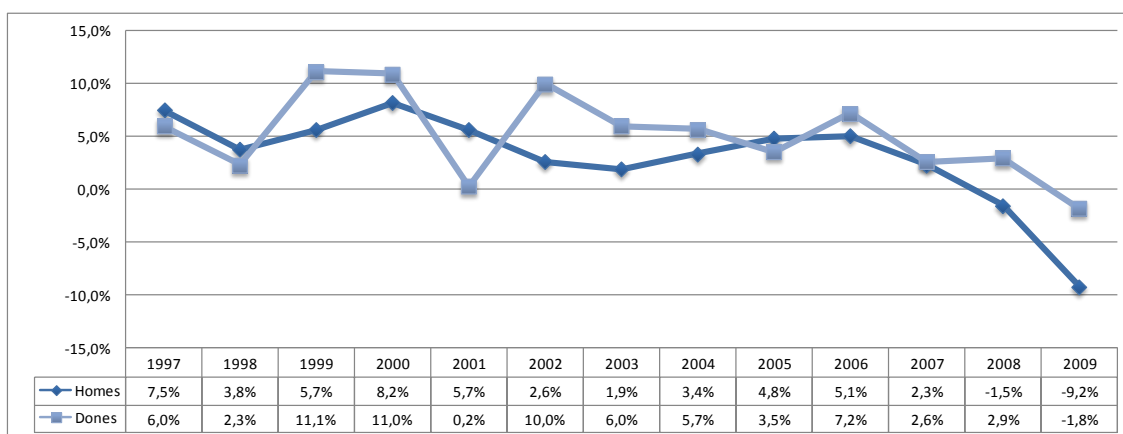


## 21. Evolució de la població ocupada a les Illes Balears per sexe, 1996- 2009



Font: EPA-INE. Elaboració: Observatori del Treball de les IB

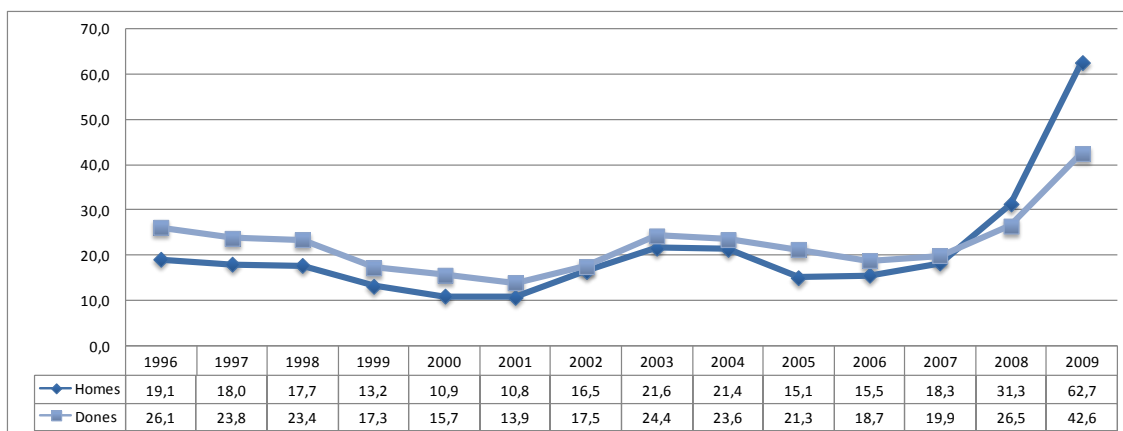
## 22. Evolució de la variació interanual de la població ocupada a les Illes Balears per sexe, 1997- 2009



Font: EPA-INE. Elaboració: Observatori del Treball de les IB

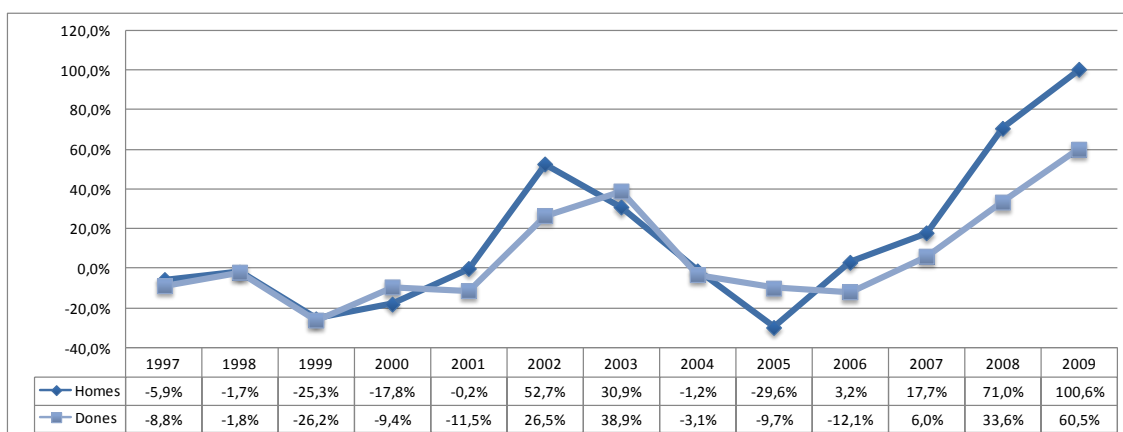


### 23. Evolució de la població aturada a les Illes Balears per sexe, 1996- 2009



Font: EPA-INE. Elaboració: Observatori del Treball de les IB

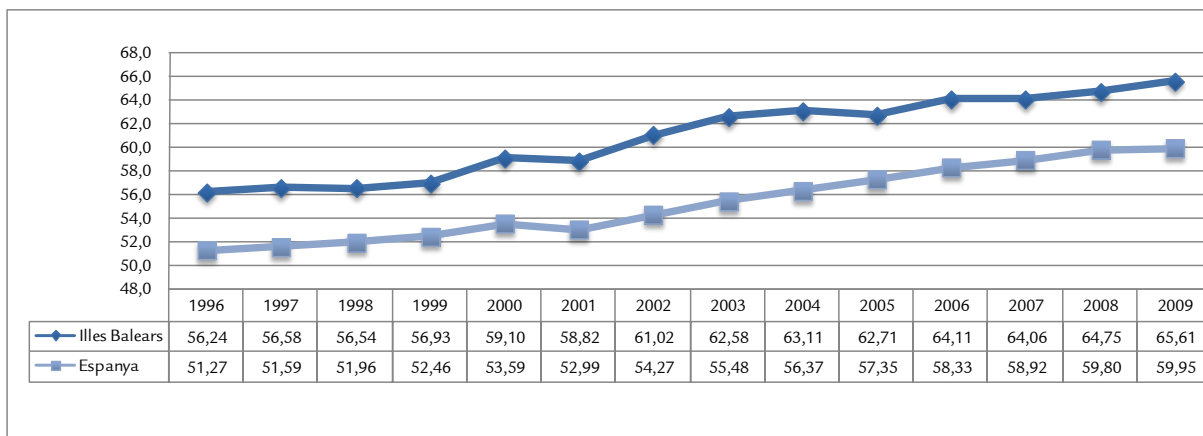
### 24. Evolució de la variació interanual de la població aturada a les Illes Balears per sexe, 1997- 2009



Font: EPA-INE. Elaboració: Observatori del Treball de les IB

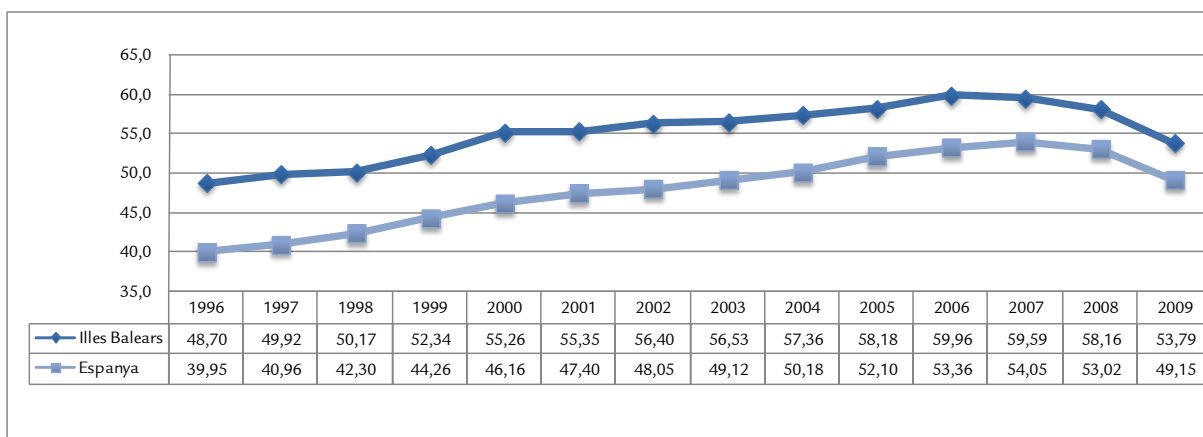


## 25. Evolució de la taxes d'activitat a Espanya - Illes Balears, 1996- 2009



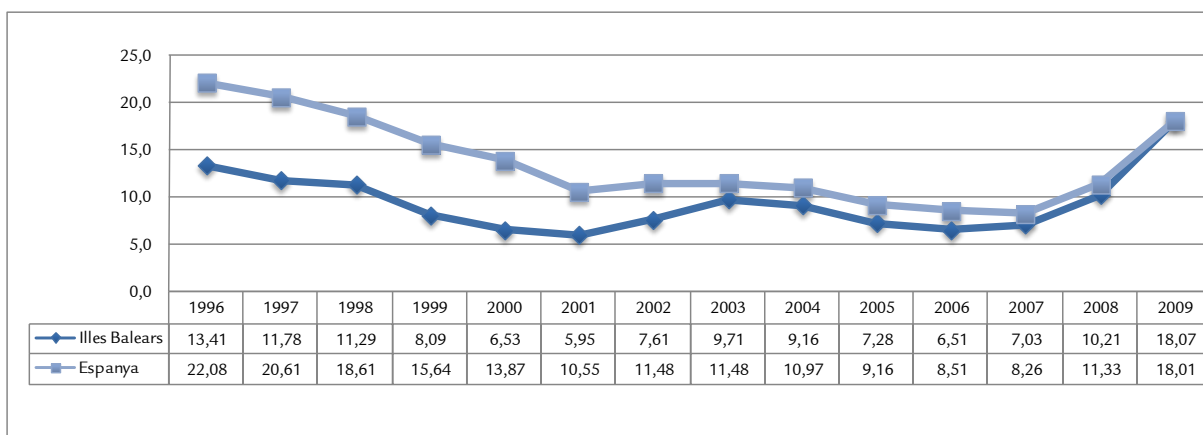
Font: EPA-INE. Elaboració: Observatori del Treball de les IB

## 26. Evolució de la taxes d'ocupació a Espanya - Illes Balears, 1996- 2009



Font: EPA-INE. Elaboració: Observatori del Treball de les IB

## 26. Evolució de la taxes d'atur a Espanya - Illes Balears, 1996- 2009



Font: EPA-INE. Elaboració: Observatori del Treball de les IB