



**Govern de les Illes Balears**  
Conselleria de Treball i Formació  
Direcció General de Planificació Estratègica

# Nota de conjuntura mensual

Resum mensual:

Juny

**2008**

Observatori del Treball de les Illes Balears



## Contingut

<b>Nota de conjuntura laboral a les Illes Balears. Juny de 2008</b> .....	3
OCUPACIÓ A LES ILLES BALEARS .....	3
CONTRACTACIÓ .....	3
DESOCUPACIÓ A LES ILLES BALEARS .....	3
Afiliats per Comunitats Autònomes, juny 2008 .....	5
Contractació Indefinida per Comunitats Autònomes.....	7
Contractes amb centre de treball a les Illes Balears.....	8
Contractes amb centre de treball a Mallorca.....	9
Contractes amb centre de treball a Menorca.....	10
Contractes amb centre de treball a Eivissa .....	11
Contractes amb centre de treball a Formentera.....	12
Atur Registrat per Comunitats Autònomes, juny 2008.....	13
Atur a les Illes Balears .....	14
Atur a Menorca .....	16
Atur a Eivissa.....	17
Atur a Formentera .....	18
Demandants a les Illes Balears.....	19
<b>Nota de coyuntura laboral en las Illes Balears. Junio de 2008</b> .....	20



## Nota de conjuntura laboral a les Illes Balears. Juny de 2008

### **OCUPACIÓ A LES ILLES BALEARS**

---

#### **AFILIACIÓ**

- **EVOLUCIÓ MENSUAL.** La xifra d'afiliats a les Balears és de 502.460 persones, +1,52% més que en el mes anterior però -0,69% que en el mateix mes de l'any passat. L'evolució és, per tant, lleugerament positiva en termes mensuals però negativa en interanuals.
- **EVOLUCIÓ MITJANA ESTATAL.** A Espanya s'aprecia una evolució negativa tant en termes mensuals com interanuals: respecte del mes passat, l'afiliació decreix un -1,03% i un -0,90% pel que fa al mateix mes de l'any anterior. Per comparació, les Illes Balears presenten, doncs, una millor evolució mensual gràcies a l'inici de la temporada estival i també interanual. Entre altres comunitats autònomes costaneres com la Comunitat Valenciana, Canàries o Múrcia, les Illes Balears presenten una millor evolució.

#### **CONTRACTACIÓ**

- **EVOLUCIÓ MENSUAL.** Durant aquest mes, a les Illes Balears s'ha registrat un total de 39.303 nous contractes, 10.842 menys que en el mes anterior i 5.176 menys que en el mateix mes del 2007. Sobre el mes passat, la contractació ha baixat en totes les illes i més entre les dones que entre els homes (23,4% i 19,9%, respectivament).
- **CONTRACTACIÓ INDEFINIDA.** En relació amb el mateix mes de l'any anterior, la contractació indefinida ha acumulat 4.313 contractes, xifra que converteix les Balears en la quarta comunitat autònoma per percentatge de contractació indefinida, amb un 11% vs. una mitjana nacional del 10,8%.

### **DESOCUPACIÓ A LES ILLES BALEARS**

---

- **EVOLUCIÓ MENSUAL DE L'ATUR.** La xifra total d'atur registrada al juny ascendeix a 36.929 persones. Per comparació al mes anterior, es produeix un augment de 490 persones, que en termes relatius equival a un 1,3%. Respecte del mes de juny de 2007 l'atur s'ha incrementat en 9.216 persones; és a dir, en un 33,3% en termes relatius.



- ✓ EVOLUCIÓ MITJANA ESTATAL. Espanya registra una variació mitjana del +1,57% sobre el mes passat i del +21,6% sobre l'any 2007. De nou, les Illes Balears presenten millors xifres d'evolució mensual i interanual que comunitats com la Comunitat Valenciana (+2,83% var. mes i +35,5% interanual) i Múrcia (+4,52% var. mes i +48,37% interanual).
- ✓ SEXE. Les dones sumen 17.453 persones (47,3% sobre el total). Respecte al mes passat, s'ha produït un descens en el nombre de dones ocupades (-3,6%), mentre que la xifra d'homes en situació d'atur s'han incrementat en un 6,2%.
- ✓ TRAM D'EDAT. Del total de persones aturades, un 13,6% són menors de 25 anys (5.017 joves); un 41,6% són dones.
- ✓ DISTRIBUCIÓ PER ILLES. Mallorca concentra 29.656 persones desocupades (el 80,3% del total); Eivissa, 4.357 persones (11,8%); Menorca 2.736 persones; i Formentera, les 180 restants. En relació amb el mes anterior, destaca la reducció en termes percentuals d'Eivissa (-2,3%) i de Formentera (-9,5%). Tot i això, en termes interanuals ha augmentat en totes, especialment a Menorca (+45,7%), Eivissa (+33%) i Mallorca (+32,4%).
- ✓ SECTORS ECONÒMICS. Sobre el total d'activitats, construcció acumula el 23,7% de les persones desocupades (8.764 aturats); hoteleria suposa el 14,7% i comerç el 13,9%.

Tots els sectors mostren un descens en relació amb el mes anterior, excepte el sector de la construcció, el col·lectiu sense ocupació anterior i el sector industrial. Destaca serveis, que davalla un -3,3% en relació amb el mes anterior (especialment hoteleria, amb una minoració del -8,4%), però mostra un notable increment interanual (+20,1%).

Efectivament, s'observa un increment en termes interanuals en tots els sectors i són els que més pugen construcció (+87,6%), agricultura (+66,7%) i el col·lectiu sense ocupació anterior (+61,5%).



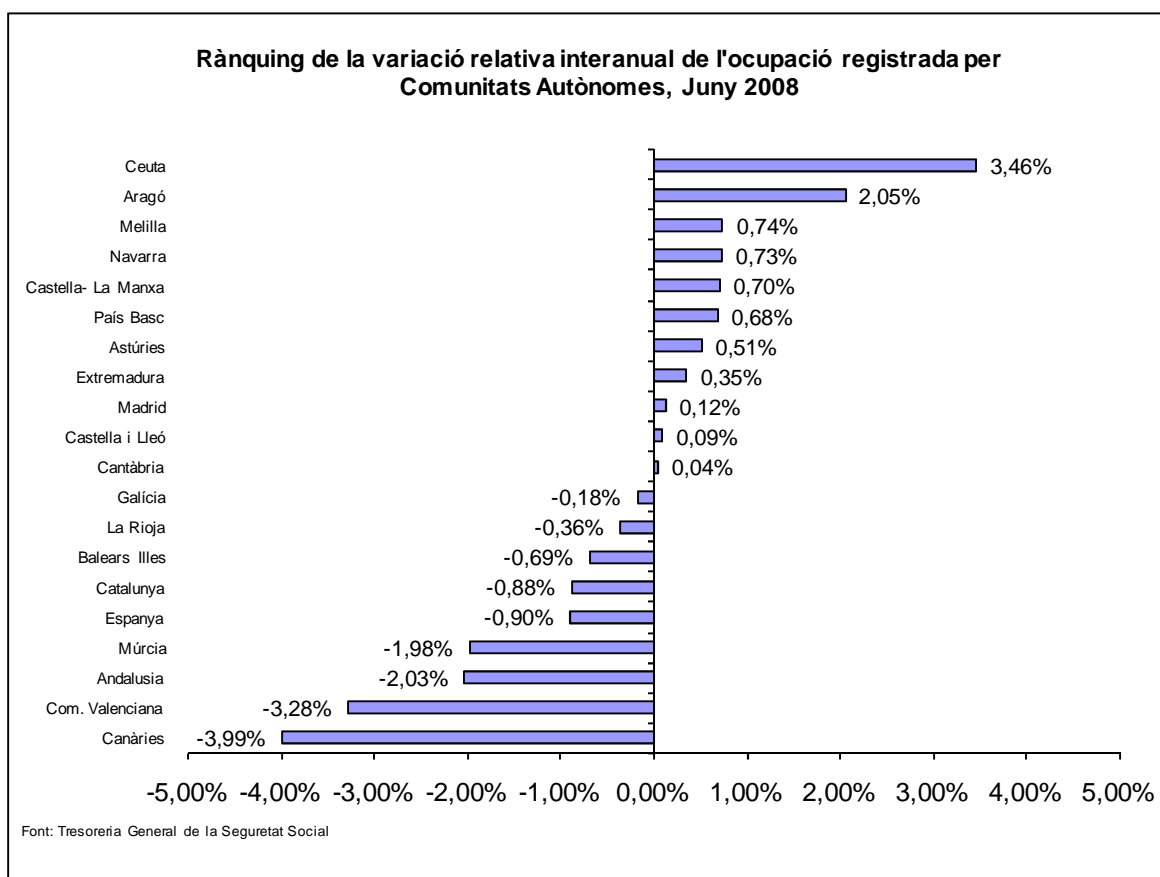
## Afiliats per Comunitats Autònomes, juny 2008

### Afiliats per comunitats autònomes, Juny 2008

	Variació mes anterior			Variació mateix mes any anterior	
	Total	Absoluta	Relativa	Absoluta	Relativa
Andalusia	3.076.317	-67.109	-2,13%	-63.671	-2,03%
Aragó	598.929	-755	-0,13%	12.054	2,05%
Astúries	405.274	-1.730	-0,43%	2.062	0,51%
<b>Balears Illes</b>	<b>502.460</b>	<b>7.510</b>	<b>1,52%</b>	<b>-3.476</b>	<b>-0,69%</b>
Canàries	763.728	-15.823	-2,03%	-31.759	-3,99%
Cantàbria	229.935	-24	-0,01%	97	0,04%
Castella- La Manxa	762.964	-5.228	-0,68%	5.319	0,70%
Castella i Lleó	976.267	-4.769	-0,49%	914	0,09%
Catalunya	3.428.567	-16.794	-0,49%	-30.268	-0,88%
Com. Valenciana	1.934.306	-27.151	-1,38%	-65.545	-3,28%
Extremadura	399.221	-3.623	-0,90%	1.396	0,35%
Galícia	1.076.733	-3.836	-0,35%	-1.889	-0,18%
Madrid	3.019.456	-39.089	-1,28%	3.657	0,12%
Múrcia	583.155	-7.308	-1,24%	-11.763	-1,98%
Navarra	284.694	-2.276	-0,79%	2.059	0,73%
País Basc	971.899	-8.405	-0,86%	6.581	0,68%
La Rioja	133.288	-1.435	-1,07%	-480	-0,36%
Ceuta	19.354	-1.105	-5,40%	647	3,46%
Melilla	18.295	-309	-1,66%	135	0,74%
<b>Espanya</b>	<b>19.184.842</b>	<b>-199.259</b>	<b>-1,03%</b>	<b>-173.930</b>	<b>-0,90%</b>

Font: Tresoreria General de la Seguretat Social, MTAS

Elaboració: Observatori del Treball de les Illes Balears





## Contractació Balears-Espanya

**Taula: Contractació registrada a Balears, Juny 2008 - Juny 2007**

	Juny 2008	Juny 2007	Dif. mat. període any anterior
			Diferència absoluta
Indefinits	4.313	5.080	-767
Temporals	35.044	39.486	-4.442
<b>Total</b>	<b>39.357</b>	<b>44.566</b>	<b>-5.209</b>

Font: SOIB

Elaboració: Observatori del Treball de les Illes Balears

**Taula: Contractació registrada a Espanya, Juny 2008 - Juny 2007**

	Juny 2008	Juny 2007	Dif. mat. període any anterior
			Diferència absoluta
Indefinits	153.986	180.841	-26.855
Temporals	1.265.362	1.574.077	-308.715
<b>Total</b>	<b>1.419.348</b>	<b>1.754.918</b>	<b>-335.570</b>

Font: SOIB

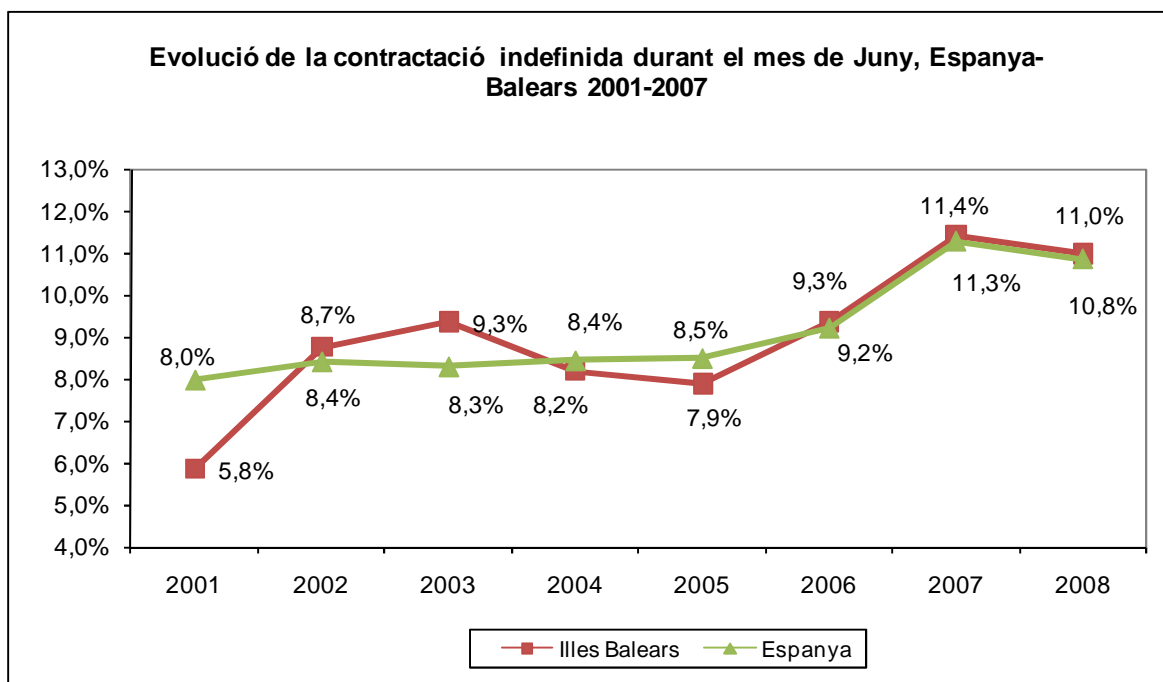
Elaboració: Observatori del Treball de les Illes Balears

**Taula: Percentatge de contractació indefinida, Balears-Espanya Juny 2008**

	Illes Balears	Espanya	% Illes Balears	% Espanya
Indefinits	4.313	153.986	11,0%	10,8%
Temporals	35.044	1.265.362	89,0%	89,2%
<b>Total</b>	<b>39.357</b>	<b>1.419.348</b>	<b>100,0%</b>	<b>100,0%</b>

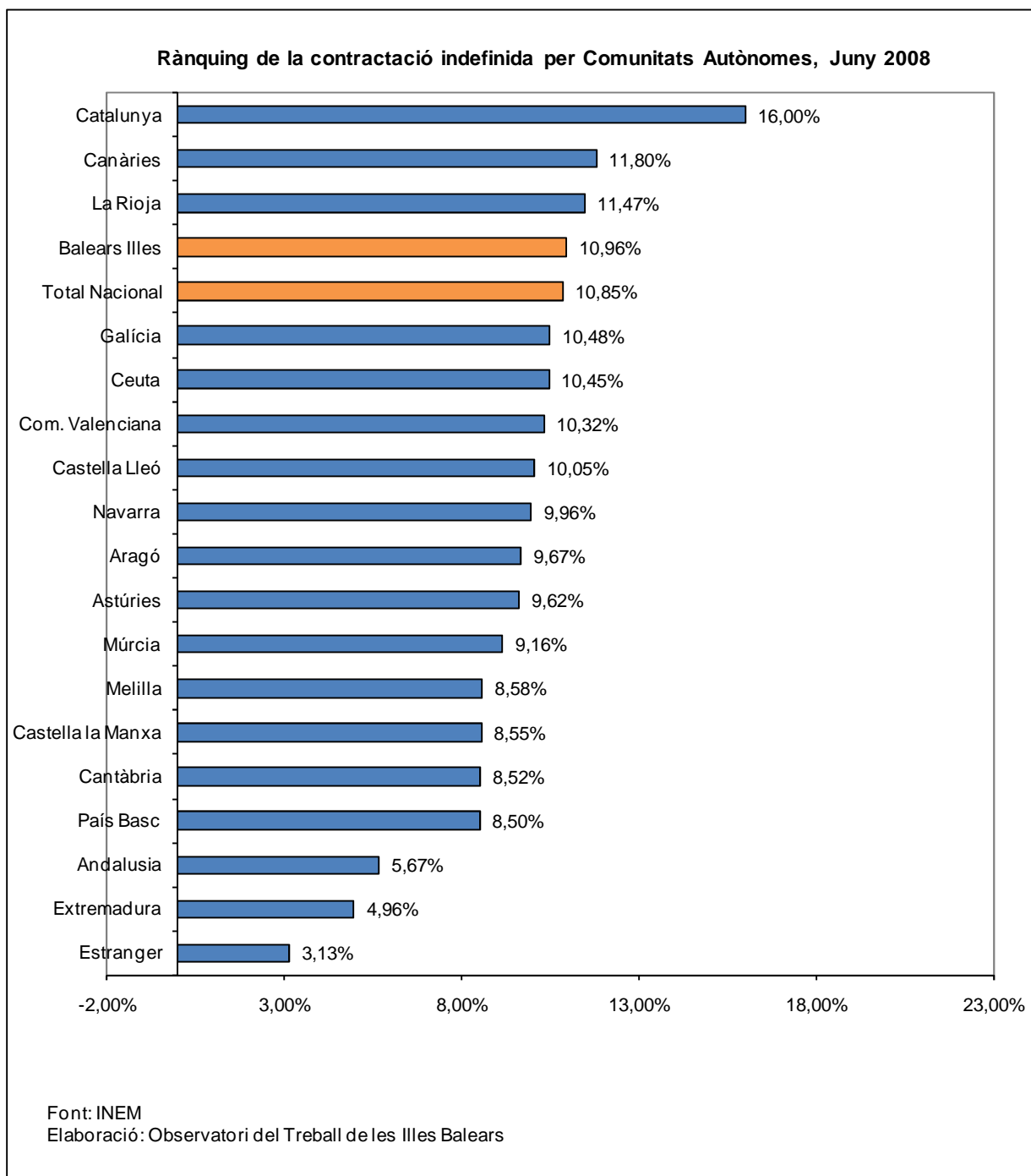
Font: SOIB i INEM

Elaboració: Observatori del Treball de les Illes Balears





## Contractació Indefinida per Comunitats Autònomes





## Contractes amb centre de treball a les Illes Balears

**Taula: contractes registrats per sexe i edat a Balears, Juny 2008**

	Absoluts	Diferència mensual	% variació mes	Diferència interanual	% Variació interanual
<b>Juny 2008</b>					
<b>Total</b>	<b>39.303</b>	<b>-10.842</b>	<b>-21,6%</b>	<b>-5.176</b>	<b>-11,6%</b>
Dones	18.793	-5.735	-23,4%	-2.098	-10,0%
Homes	20.510	-5.107	-19,9%	-3.078	-13,0%
<b>Menors de 25 anys</b>					
Dones	6.026	-23	<b>-0,4%</b>	-1.047	-14,8%
Homes	5.799	108	1,9%	-1.224	-17,4%
<b>Total</b>	<b>11.825</b>	<b>85</b>	<b>0,7%</b>	<b>-2.271</b>	<b>-16,1%</b>
<b>Majors de 25 anys</b>					
Dones	12.767	-5.712	<b>-30,9%</b>	-1.051	-7,6%
Homes	14.711	-5.215	-26,2%	-1.854	-11,2%
<b>Total</b>	<b>27.478</b>	<b>-10.927</b>	<b>-28,5%</b>	<b>-2.905</b>	<b>-9,6%</b>

Font: SOIB

Elaboració: Observatori del Treball de les Illes Balears

**Taula: evolució dels contractes registrats per illes, Juny 2008**

	Absoluts	Diferència sobre mes anterior	% variació mes	Difer. Interanual	% Variació interanual
<b>Juny 2008</b>					
Mallorca	28.124	-7.691	-21,5%	-4.722	-14,4%
Menorca	3.221	-2.175	-40,3%	-875	-21,4%
Eivissa	7.447	-678	-8,3%	459	6,6%
Formentera	511	-298	-36,8%	-38	-6,9%
<b>Balears</b>	<b>39.303</b>	<b>-10.842</b>	<b>-21,6%</b>	<b>-5.176</b>	<b>-11,6%</b>

Font: SOIB

Elaboració: Observatori del Treball de les Illes Balears

**Taula: contractes registrats a les Illes Balears per sector econòmic, Juny 2008**

	Absoluts	Diferència sobre mes anterior	% variació mes	Difer. Interanual	% Variació interanual
<b>Juny 2008</b>					
Agricultura	388	-40	-9,3%	-4	-1,0%
Indústria	977	-277	-22,1%	-392	-28,6%
Construcció	4.211	-731	-14,8%	-1.931	-31,4%
Serveis	33.727	-9.794	-22,5%	-2.849	-7,8%
Hosteleria	14.170	-7.387	-34,3%	-650	-4,4%
Comerç	4.696	-961	-17,0%	-745	-13,7%
Resta de sector serve	14.861	-1.446	-8,9%	-1.454	-8,9%
<b>Total</b>	<b>39.303</b>	<b>-10.842</b>	<b>-21,6%</b>	<b>-5.176</b>	<b>-11,6%</b>

Font: SOIB

Elaboració: Observatori del Treball de les Illes Balears





## Contractes amb centre de treball a Mallorca

### Mallorca (contractes amb Centre de Treball a Mallorca)

**Taula: contractes registrats per sexe i edat a Mallorca, Juny 2008**

	Absoluts Juny 2008	Diferència sobre mes anterior	% variació mes	Diferència sobre mateix mes any anterior	% Variació interanual
<b>Total</b>	<b>28.124</b>	<b>-7.691</b>	<b>-21,5%</b>	<b>-4.722</b>	<b>-14,4%</b>
Dones	13.612	-3.991	-22,7%	-1.950	-12,5%
Homes	14.512	-3.700	-20,3%	-2.772	-16,0%
<b>Menors de 25 anys</b>					
Dones	4.353	-87	-2,0%	-904	-17,2%
Homes	4.127	-75	-1,8%	-987	-19,3%
<b>Total</b>	<b>8.480</b>	<b>-162</b>	<b>-1,9%</b>	<b>-1.891</b>	<b>-18,2%</b>
<b>Majors de 25 anys</b>					
Dones	9.259	-3.904	-29,7%	-1.046	-10,2%
Homes	10.385	-3.625	-25,9%	-1.785	-14,7%
<b>Total</b>	<b>19.644</b>	<b>-7.529</b>	<b>-27,7%</b>	<b>-2.831</b>	<b>-12,6%</b>

Font: SOIB

Elaboració: Observatori del Treball de les Illes Balears

**Taula: contractes registrats a Mallorca per sector econòmic, Juny 2008**

	Absoluts Juny 2008	Diferència sobre mes anterior	% variació mes	Diferència sobre mateix mes any anterior	% Variació interanual
Agricultura	319	-37	-10,4%	-10	-3,0%
Indústria	720	-247	-25,5%	-270	-27,3%
Construcció	3.146	-513	-14,0%	-1.581	-33,4%
Serveis	23.939	-6.894	-22,4%	-2.861	-10,7%
Hosteleria	9.383	-4.561	-32,7%	-326	-3,4%
Comerç	3.371	-590	-14,9%	-579	-14,7%
Resta sector serveis	11.185	-1.743	-13,5%	-1.956	-14,9%
<b>Total</b>	<b>28.124</b>	<b>-7.691</b>	<b>-21,5%</b>	<b>-4.722</b>	<b>-14,4%</b>

Font: SOIB

Elaboració: Observatori del Treball de les Illes Balears



## Contractes amb centre de treball a Menorca

### Menorca (contractes amb Centre de Treball a Menorca)

**Taula: contractes registrats per sexe i edat a Menorca, Juny 2008**

	Absoluts	Diferència sobre mes anterior	% variació mes	Diferència sobre mateix mes any	% Variació interanual
<b>Juny 2008</b>					
<b>Total</b>	<b>3.221</b>	<b>-2.175</b>	<b>-40,3%</b>	<b>-875</b>	<b>-21,4%</b>
Dones	1.587	-1.059	-40,0%	-320	-16,8%
Homes	1.634	-1.116	-40,6%	-555	-25,4%
<b>Menors de 25 anys</b>					
Dones	517	-84	-14,0%	-176	-25,4%
Homes	488	-22	-4,3%	-161	-24,8%
<b>Total</b>	<b>1.005</b>	<b>-106</b>	<b>-9,5%</b>	<b>-337</b>	<b>-25,1%</b>
<b>Majors de 25 anys</b>					
Dones	1.070	-975	-47,7%	-144	-11,9%
Homes	1.146	-1.094	-48,8%	-394	-25,6%
<b>Total</b>	<b>2.216</b>	<b>-2.069</b>	<b>-48,3%</b>	<b>-538</b>	<b>-19,5%</b>

Font: SOIB

Elaboració: Observatori del Treball de les Illes Balears

**Taula: contractes registrats a Menorca per sector econòmic, Juny 2008**

	Absoluts	Diferència sobre mes anterior	% variació mes	Diferència sobre mateix mes any	% Variació interanual
<b>Juny 2008</b>					
Agricultura	20	-16	-44,4%	1	5,3%
Indústria	133	-17	-11,3%	-94	-41,4%
Construcció	346	-134	-27,9%	-253	-42,2%
Serveis	2.722	-2.008	-42,5%	-529	-16,3%
Hosteleria	1.399	-1.438	-50,7%	-278	-16,6%
Comerç	369	-256	-41,0%	-174	-32,0%
Resta sector serveis	954	-314	-24,8%	-77	-7,5%
<b>Total</b>	<b>3.221</b>	<b>-2.175</b>	<b>-40,3%</b>	<b>-875</b>	<b>-21,4%</b>

Font: SOIB

Elaboració: Observatori del Treball de les Illes Balears



## Contractes amb centre de treball a Eivissa

### Eivissa (contractes amb Centre de Treball a Eivissa)

**Taula: contractes registrats per sexe i edat a Eivissa, Juny 2008**

	Absoluts	Diferència sobre mes anterior	% variació mes	Diferència sobre mateix mes any	% Variació interanual
<b>Juny 2008</b>					
<b>Total</b>	<b>7.447</b>	<b>-678</b>	<b>-8,3%</b>	<b>459</b>	<b>6,6%</b>
Dones	3.349	-503	-13,1%	178	5,6%
Homes	4.098	-175	-4,1%	281	7,4%
<b>Menors de 25 anys</b>					
Dones	1.080	165	18,0%	31	3,0%
Homes	1.117	212	23,4%	-56	-4,8%
<b>Total</b>	<b>2.197</b>	<b>377</b>	<b>20,7%</b>	<b>-25</b>	<b>-1,1%</b>
<b>Majors de 25 anys</b>					
Dones	2.269	-668	-22,7%	147	6,9%
Homes	2.981	-387	-11,5%	337	12,7%
<b>Total</b>	<b>5.250</b>	<b>-1.055</b>	<b>-16,7%</b>	<b>484</b>	<b>10,2%</b>

Font: SOIB

Elaboració: Observatori del Treball de les Illes Balears

**Taula: contractes registrats a Eivissa per sector econòmic, Juny 2008**

	Absoluts	Diferència sobre mes anterior	% variació mes	Diferència sobre mateix mes any	% Variació interanual
<b>Juny 2008</b>					
Agricultura	49	17	53,1%	7	16,7%
Indústria	120	-15	-11,1%	-28	-18,9%
Construcció	696	-63	-8,3%	-96	-12,1%
Serveis	6.582	-617	-8,6%	576	9,6%
Hosteleria	3.069	-1.155	-27,3%	-19	-0,6%
Comerç	888	-79	-8,2%	21	2,4%
Resta sector serveis	2.625	617	30,7%	574	28,0%
<b>Total</b>	<b>7.447</b>	<b>-678</b>	<b>-8,3%</b>	<b>459</b>	<b>6,6%</b>

Font: SOIB

Elaboració: Observatori del Treball de les Illes Balears



## Contractes amb centre de treball a Formentera

### Formentera (contractes amb Centre de Treball a Formentera)

**Taula: contractes registrats per sexe i edat a Formentera, Juny 2008**

	Absoluts	Diferència		Diferència	% Variació
	Juny 2008	sobre mes anterior	% variació mes	sobre mateix mes any	interanual
<b>Total</b>	<b>511</b>	<b>-298</b>	<b>-36,8%</b>	<b>-38</b>	<b>-6,9%</b>
Dones	245	-182	-42,6%	-6	-2,4%
Homes	266	-116	-30,4%	-32	-10,7%
<b>Menors de 25 anys</b>					
Dones	76	-17	-18,3%	2	<b>2,7%</b>
Homes	67	-7	-9,5%	-20	-23,0%
<b>Total</b>	<b>143</b>	<b>-24</b>	<b>-14,4%</b>	<b>-18</b>	-11,2%
<b>Majors de 25 anys</b>					
Dones	169	-165	-49,4%	-8	-4,5%
Homes	199	-109	-35,4%	-12	-5,7%
<b>Total</b>	<b>368</b>	<b>-274</b>	<b>-42,7%</b>	<b>-20</b>	<b>-5,2%</b>

Font: SOIB

Elaboració: Observatori del Treball de les Illes Balears

**Taula: contractes registrats a Formentera per sector econòmic, Juny 2008**

	Absoluts	Diferència		Diferència	% Variació
	Juny 2008	sobre mes anterior	% variació mes	sobre mateix mes any	interanual
Agricultura	0	-4	-100,0%	-2	-100,0%
Indústria	4	2	100,0%	0	0,0%
Construcció	23	-21	-47,7%	-1	-4,2%
Serveis	484	-275	-36,2%	-35	-6,7%
Hosteleria	319	-233	-42,2%	-27	-7,8%
Comerç	68	-36	-34,6%	-13	-16,0%
Resta sector serveis	97	-6	-5,8%	5	5,4%
<b>Total</b>	<b>511</b>	<b>-298</b>	<b>-36,8%</b>	<b>-38</b>	<b>-6,9%</b>

Font: SOIB

Elaboració: Observatori del Treball de les Illes Balears



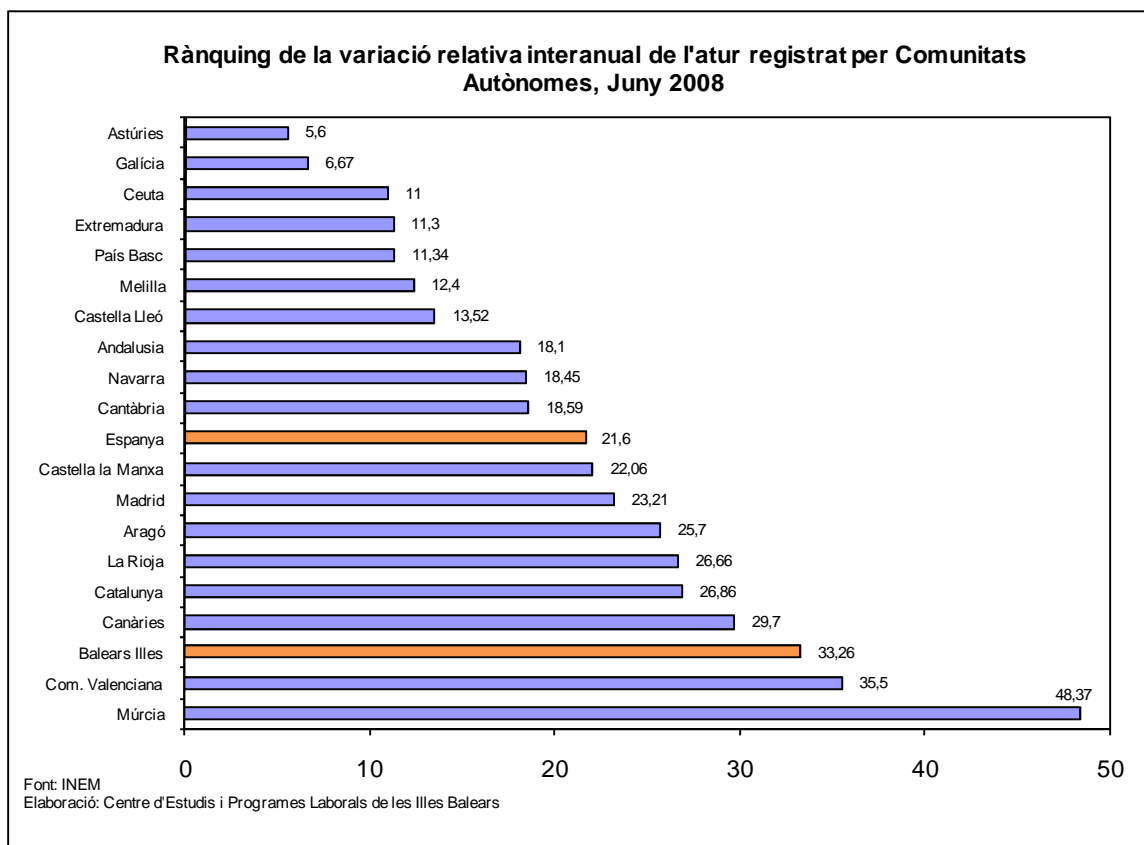
## Atur Registrat per Comunitats Autònomes, juny 2008

### Atur registrat per Comunitats Autònomes, Juny 2008

	Absoluts	Variacions		Variacions	
		Mes anterior		Any anterior	
		Absoluta	Relativa (%)	Absoluta	Relativa (%)
Andalusia	570.334	18.930	3,43	87.420	18,1
Aragó	41.687	806	1,97	8.522	25,7
Astúries	48.959	-1.819	-3,58	2.595	5,6
<b>Balears Illes</b>	<b>36.929</b>	<b>490</b>	<b>1,34</b>	<b>9.216</b>	<b>33,26</b>
Canàries	175.824	4.313	2,51	40.267	29,7
Cantàbria	22.984	-367	-1,57	3.603	18,59
Castella la Manxa	106.446	-1.143	-1,06	19.238	22,06
Castella Lleó	116.228	-2.428	-2,05	13.841	13,52
Catalunya	311.422	6.175	2,02	65.932	26,86
Com. Valenciana	262.865	7.222	2,83	68.865	35,5
Extremadura	82.255	1.498	1,85	8.349	11,3
Galícia	152.708	-4.071	-2,6	9.552	6,67
Madrid	266.936	4.276	1,63	50.285	23,21
Múrcia	64.512	2.788	4,52	21.031	48,37
Navarra	22.737	450	2,02	3.541	18,45
País Basc	79.001	-1.010	-1,26	8.046	11,34
La Rioja	11.879	-45	-0,38	2.500	26,66
Ceuta	8.224	704	9,36	815	11
Melilla	8.494	80	0,95	937	12,4
<b>Espanya</b>	<b>2.390.424</b>	<b>36.849</b>	<b>1,57</b>	<b>424.555</b>	<b>21,6</b>

Font: INEM

Elaboració: Observatori del Treball de les Illes Balears





## Atur a les Illes Balears

### Total Illes Balears

Taula: atur registrat per sexe i edat a Balears, Juny 2008

	Absoluts	Diferència sobre mes anterior	% variació mes	Diferència sobre mateix mes any anterior	% Variació interanual
<b>Juny 2008</b>					
<b>Total</b>	<b>36.929</b>	<b>490</b>	<b>1,3%</b>	<b>9.216</b>	<b>33,3%</b>
Dones	17.453	-645	-3,6%	2.300	15,2%
Homes	19.476	1.135	6,2%	6.916	55,1%
<b>Menors de 25 anys</b>					
Dones	2.089	-263	-11,2%	329	18,7%
Homes	2.928	76	2,7%	1.022	53,6%
<b>Total</b>	<b>5.017</b>	<b>-187</b>	<b>-3,6%</b>	<b>1.351</b>	<b>36,9%</b>
<b>Majors de 25 anys</b>					
Dones	15.364	-382	-2,4%	1.971	14,7%
Homes	16.548	1.059	6,8%	5.894	55,3%
<b>Total</b>	<b>31.912</b>	<b>677</b>	<b>2,2%</b>	<b>7.865</b>	<b>32,7%</b>

Font: SOIB

Elaboració: Observatori del Treball de les Illes Balears

Taula: evolució de l'atur registrat per illes, Juny 2008

	Absoluts	Diferència sobre mes anterior	% variació mes	Diferència sobre mateix mes any anterior	% Variació interanual
<b>Juny 2008</b>					
Mallorca	29.656	553	1,9%	7.263	32,4%
Menorca	2.736	60	2,2%	858	45,7%
Eivissa	4.357	-104	-2,3%	1.082	33,0%
Formentera	180	-19	-9,5%	13	7,8%
<b>Balears</b>	<b>36.929</b>	<b>490</b>	<b>1,3%</b>	<b>9.216</b>	<b>33,3%</b>

Font: SOIB

Elaboració: Observatori del Treball de les Illes Balears

Taula: atur registrat a les Illes Balears per sector econòmic, Juny 2008

	Absoluts	Diferència sobre mes anterior	% variació mes	Diferència sobre mateix mes any anterior	% Variació interanual
<b>Juny 2008</b>					
Agricultura	375	-6	-1,6%	150	66,7%
Indústria	1.789	51	2,9%	377	26,7%
Construcció	8.764	1.134	14,9%	4.092	87,6%
Serveis	24.854	-836	-3,3%	4.160	20,1%
Hosteleria	5.443	-496	-8,4%	825	17,9%
Comerç	5.136	-202	-3,8%	942	22,5%
Resta de sector servei:	14.275	-138	-1,0%	2.393	20,1%
Sense ocup anterior	1.147	147	14,7%	437	61,5%
<b>Total</b>	<b>36.929</b>	<b>490</b>	<b>1,3%</b>	<b>9.216</b>	<b>33,3%</b>

Font: SOIB

Elaboració: Observatori del Treball de les Illes Balears



## Atur a Mallorca

### Mallorca

**Taula: atur registrat per sexe i edat a Mallorca, Juny 2008**

	Absoluts <b>Juny 2008</b>	Diferència sobre mes anterior	% variació mes	Diferència sobre mateix mes any	% Variació interanual
<b>Total</b>	<b>29.656</b>	<b>553</b>	<b>1,9%</b>	<b>7.263</b>	<b>32,4%</b>
Dones	14.262	-339	-2,3%	1.895	15,3%
Homes	15.394	892	6,2%	5.368	53,5%
<b>Menors de 25 anys</b>					
Dones	1.648	-178	-9,7%	318	23,9%
Homes	2.307	66	2,9%	849	58,2%
<b>Total</b>	<b>3.955</b>	<b>-112</b>	<b>-2,8%</b>	<b>1.167</b>	<b>41,9%</b>
<b>Majors de 25 anys</b>					
Dones	12.614	-161	-1,3%	1.577	14,3%
Homes	13.087	826	6,7%	4.519	52,7%
<b>Total</b>	<b>25.701</b>	<b>665</b>	<b>2,7%</b>	<b>6.096</b>	<b>31,1%</b>

Font: SOIB

Elaboració: Observatori del Treball de les Illes Balears

**Taula: atur registrat a Mallorca per sector econòmic, Juny 2008**

	Absoluts <b>Juny 2008</b>	Diferència sobre mes anterior	% variació mes	Diferència sobre mateix mes any	% Variació interanual
Agricultura	321	-7	-2,1%	132	69,8%
Indústria	1.438	58	4,2%	252	21,2%
Construcció	6.645	821	14,1%	3.091	87,0%
Serveis	20.283	-421	-2,0%	3.391	20,1%
Hosteleria	4.185	-337	-7,5%	676	19,3%
Comerç	4.137	-128	-3,0%	758	22,4%
Resta sector serveis	11.961	44	0,4%	1.957	19,6%
Sense ocup anterior	969	102	11,8%	397	69,4%
<b>Total</b>	<b>29.656</b>	<b>553</b>	<b>1,9%</b>	<b>7.263</b>	<b>32,4%</b>

Font: SOIB

Elaboració: Observatori del Treball de les Illes Balears



## Atur a Menorca

### Menorca

**Taula: atur registrat per sexe i edat a Menorca, Juny 2008**

	Absoluts Juny 2008	Diferència sobre mes anterior	% variació mes	Diferència sobre mateix mes any	% Variació interanual
<b>Total</b>	<b>2.736</b>	<b>60</b>	<b>2,2%</b>	<b>858</b>	<b>45,7%</b>
Dones	1.269	-72	-5,4%	250	24,5%
Homes	1.467	132	9,9%	608	70,8%
<b>Menors de 25 anys</b>					
Dones	207	-9	-4,2%	46	28,6%
Homes	250	15	6,4%	88	54,3%
<b>Total</b>	<b>457</b>	<b>6</b>	<b>1,3%</b>	<b>134</b>	<b>41,5%</b>
<b>Majors de 25 anys</b>					
Dones	1.062	-63	-5,6%	204	23,8%
Homes	1.217	117	10,6%	520	74,6%
<b>Total</b>	<b>2.279</b>	<b>54</b>	<b>2,4%</b>	<b>724</b>	<b>46,6%</b>

Font: SOIB

Elaboració: Observatori del Treball de les Illes Balears

**Taula: atur registrat a Menorca per sector econòmic, Juny 2008**

	Absoluts Juny 2008	Diferència sobre mes anterior	% variació mes	Diferència sobre mateix mes any	% Variació interanual
Agricultura	20	2	11,1%	8	66,7%
Indústria	199	4	2,1%	76	61,8%
Construcció	713	133	22,9%	354	98,6%
Serveis	1.753	-93	-5,0%	406	30,1%
Hosteleria	381	-40	-9,5%	64	20,2%
Comerç	396	-24	-5,7%	87	28,2%
Resta sector serveis	976	-29	-2,9%	255	35,4%
Sense ocup anterior	51	14	37,8%	14	37,8%
<b>Total</b>	<b>2.736</b>	<b>60</b>	<b>2,2%</b>	<b>858</b>	<b>45,7%</b>

Font: SOIB

Elaboració: Observatori del Treball de les Illes Balears





## Atur a Eivissa

### Eivissa

**Taula: atur registrat per sexe i edat a Eivissa, Juny 2008**

	Absoluts Juny 2008	Diferència sobre mes anterior	% variació mes	Diferència sobre mateix mes any anterior	% Variació interanual
<b>Total</b>	<b>4.357</b>	<b>-104</b>	<b>-2,3%</b>	<b>1.082</b>	<b>33,0%</b>
Dones	1.864	-214	-10,3%	163	9,6%
Homes	2.493	110	4,6%	919	58,4%
<b>Menors de 25 anys</b>					
Dones	225	-75	-25,0%	-37	-14,1%
Homes	358	-5	-1,4%	87	32,1%
<b>Total</b>	<b>583</b>	<b>-80</b>	<b>-12,1%</b>	<b>50</b>	<b>9,4%</b>
<b>Majors de 25 anys</b>					
Dones	1.639	-139	-7,8%	200	13,9%
Homes	2.135	115	5,7%	832	63,9%
<b>Total</b>	<b>3.774</b>	<b>-24</b>	<b>-0,6%</b>	<b>1.032</b>	<b>37,6%</b>

Font: SOIB

Elaboració: Observatori del Treball de les Illes Balears

**Taula: atur registrat a Eivissa per sector econòmic, Juny 2008**

	Absoluts Juny 2008	Diferència sobre mes anterior	% variació mes	Diferència sobre mateix mes any anterior	% Variació interanual
Agricultura	30	-3	-9,1%	6	25,0%
Indústria	147	-12	-7,5%	45	44,1%
Construcció	1.349	183	15,7%	656	94,7%
Serveis	2.706	-305	-10,1%	351	14,9%
Hosteleria	846	-110	-11,5%	84	11,0%
Comerç	582	-47	-7,5%	101	21,0%
Resta sector serveis	1.278	-148	-10,4%	166	14,9%
Sense ocup anterior	125	33	35,9%	24	23,8%
<b>Total</b>	<b>4.357</b>	<b>-104</b>	<b>-2,3%</b>	<b>1.082</b>	<b>33,0%</b>

Font: SOIB

Elaboració: Observatori del Treball de les Illes Balears



## Atur a Formentera

### Formentera

**Taula: atur registrat per sexe i edat a Formentera, Juny 2008**

	Absoluts	Diferència sobre mes anterior	% variació	Diferència sobre mateix mes any anterior
<b>Juny 2008</b>				
<b>Total</b>	<b>180</b>	<b>-19</b>	<b>-9,5%</b>	<b>13</b>
Dones	58	-20	-25,6%	-8
Homes	122	1	0,8%	21
<b>Menors de 25 anys</b>				
Dones	9	-1	-10,0%	2
Homes	13	0	0,0%	-2
<b>Total</b>	<b>22</b>	<b>-1</b>	<b>-4,3%</b>	<b>0</b>
<b>Majors de 25 anys</b>				
Dones	49	-19	-27,9%	-10
Homes	109	1	0,9%	23
<b>Total</b>	<b>158</b>	<b>-18</b>	<b>-10,2%</b>	<b>13</b>

Font: SOIB

Elaboració: Observatori del Treball de les Illes Balears

**Taula: atur registrat a Formentera per sector econòmic, Juny 2008**

	Absoluts	Diferència sobre mes anterior	% variació	Diferència sobre mateix mes any anterior
<b>Juny 2008</b>				
Agricultura	4	2	100,0%	4
Indústria	5	1	25,0%	4
Construcció	57	-3	-5,0%	-9
Serveis	112	-17	-13,2%	12
Hosteleria	31	-9	-22,5%	1
Comerç	21	-3	-12,5%	-4
Resta sector serveis	60	-5	-7,7%	15
Sense ocup anterior	2	-2	-50,0%	2
<b>Total</b>	<b>180</b>	<b>-19</b>	<b>-9,5%</b>	<b>13</b>

Font: SOIB

Elaboració: Observatori del Treball de les Illes Balears



## Demandants a les Illes Balears

### Total Illes Balears

**Taula: demandants per sexe i edat a Balears, Juny 2008**

	Absoluts Juny 2008	Diferència sobre mes anterior	% variació mes	Diferència sobre mateix mes any anterior	% Variació interanual
<b>Total</b>	<b>52.269</b>	<b>462</b>	<b>0,9%</b>	<b>11.927</b>	<b>29,6%</b>
Dones	25.789	-552	-2,1%	3.462	15,5%
Homes	26.480	1.014	4,0%	8.465	47,0%
<b>Menors de 25 anys</b>					
Dones	3.529	47	1,3%	657	22,9%
Homes	4.036	265	7,0%	1.395	52,8%
<b>Total</b>	<b>7.565</b>	<b>312</b>	<b>4,3%</b>	<b>2.052</b>	<b>37,2%</b>
<b>Majors de 25 anys</b>					
Dones	22.260	-599	-2,6%	2.805	14,4%
Homes	22.444	749	3,5%	7.070	46,0%
<b>Total</b>	<b>44.704</b>	<b>150</b>	<b>0,3%</b>	<b>9.875</b>	<b>28,4%</b>

Font: SOIB

Elaboració: Observatori del Treball de les Illes Balears

**Taula: evolució dels demandants per illes, Juny 2008**

	Absoluts Juny 2008	Diferència sobre mes anterior	% variació mes	Diferència sobre mateix mes any anterior	% Variació interanual
Mallorca	41.343	645	1,6%	9.319	29,1%
Menorca	4.222	83	2,0%	1.124	36,3%
Eivissa	6.390	-263	-4,0%	1.427	28,8%
Formentera	314	-3	-0,9%	57	22,2%
<b>Balears</b>	<b>52.269</b>	<b>462</b>	<b>0,9%</b>	<b>11.927</b>	<b>29,6%</b>

Font: SOIB

Elaboració: Observatori del Treball de les Illes Balears

**Taula: demandants a les Illes Balears per sector econòmic, Juny 2008**

	Absoluts Juny 2008	Diferència sobre mes anterior	% variació mes	Diferència sobre mateix mes any anterior	% Variació interanual
Agricultura	564	-15	-2,6%	170	43,1%
Indústria	2.660	25	0,9%	441	19,9%
Construcció	10.326	1.151	12,5%	4.553	78,9%
Serveis	37.044	-1.038	-2,7%	5.978	19,2%
Hosteleria	8.659	-862	-9,1%	1.474	20,5%
Comerç	6.954	-255	-3,5%	1.249	21,9%
Resta de sector servei	21.431	79	0,4%	3.255	17,9%
Sense ocup anterior	1.675	339	25,4%	785	88,2%
<b>Total</b>	<b>52.269</b>	<b>462</b>	<b>0,9%</b>	<b>11.927</b>	<b>29,6%</b>

Font: SOIB

Elaboració: Observatori del Treball de les Illes Balears



## Nota de coyuntura laboral en las Illes Balears. Junio de 2008

### **EMPLEO EN LAS ILLES BALEARS**

---

#### **AFILIACIÓN**

- **EVOLUCIÓN MENSUAL.** La cifra de afiliados en las Baleares es de 502.460 personas, +1,52% más que en el mes anterior pero -0,69% que en el mismo mes del año pasado. La evolución es, por lo tanto, ligeramente positiva en términos mensuales pero negativa en interanuales.
- **EVOLUCIÓN MEDIA ESTATAL.** En España se aprecia una evolución negativa tanto en términos mensuales como interanuales: respecto del mes pasado, la afiliación decrece un -1,03% y un -0,90% en lo referente al mismo mes del año anterior. En comparación, las Illes Balears presentan, pues, una mejor evolución mensual gracias al inicio de la temporada estival y también interanual. Entre otras comunidades autónomas costeras como la Comunidad Valenciana, Canarias o Murcia, las Illes Balears presentan una mejor evolución.

#### **CONTRATACIÓN**

- **EVOLUCIÓN MENSUAL.** Durante este mes, en las Illes Balears se ha registrado un total de 39.303 nuevos contratos, 10.842 menos que en el mes anterior y 5.176 menos que en el mismo mes de 2007. Sobre el mes pasado, la contratación ha bajado en todas las islas y más entre las mujeres que entre los hombres (23,4% y 19,9%, respectivamente).
- **CONTRATACIÓN INDEFINIDA.** En relación con el mismo mes del año anterior, la contratación indefinida ha acumulado 4.313 contratos, cifra que convierte las Baleares en la cuarta comunidad autónoma por porcentaje de contratación indefinida, con un 11% vs. una media nacional del 10,8%.

### **DESEMPLEO EN LAS ILLES BALEARS**

---

- **EVOLUCIÓN MENSUAL DEL PARO.** La cifra total de paro registrada en junio asciende a 36.929 personas. En comparación con el mes anterior, se produce un aumento de 490 personas, que en términos relativos equivale a un 1,3%. Respecto del mes de junio de 2007 el paro se ha incrementado en 9.216 personas; es decir, en un 33,3% en términos relativos.



- **EVOLUCIÓN MEDIA ESTATAL.** España registra una variación media del +1,57% sobre el mes pasado y del +21,6% sobre el año 2007. De nuevo, las Illes Balears presentan mejores cifras de evolución mensual e interanual que comunidades como la Comunidad Valenciana (+2,83% var. mes y +35,5% interanual) y Murcia (+4,52% var. mes y +48,37% interanual).
- **SEXO.** Las mujeres suman 17.453 personas (47,3% sobre el total). Con respecto al mes pasado, se ha producido un descenso en el número de mujeres ocupadas (-3,6%), mientras que la cifra de hombres en situación de paro se han incrementado en un 6,2%.
- **TRAMO DE EDAD.** Del total de personas paro, un 13,6% son menores de 25 años (5.017 jóvenes); un 41,6% son mujeres.
- **DISTRIBUCIÓN POR ISLAS.** Mallorca concentra 29.656 personas desempleadas (el 80,3% del total); Ibiza, 4.357 personas (11,8%); Menorca 2.736 personas; y Formentera, las 180 restantes. En relación con el mes anterior, destaca la reducción en términos porcentuales de Ibiza (-2,3%) y de Formentera (-9,5%). A pesar de ello, en términos interanuales ha aumentado en todas, especialmente en Menorca (+45,7%), Ibiza (+33%) y Mallorca (+32,4%).
- **SECTORES ECONÓMICOS.** Sobre el total de actividades, construcción acumula el 23,7% de las personas desempleadas (8.764 parados); hostelería supone el 14,7% y comercio el 13,9%.

Todos los sectores muestran un descenso en relación con el mes anterior, excepto el sector de la construcción, el colectivo sin empleo anterior y el sector industrial. Destaca servicios, que desciende un -3,3% en relación con el mes anterior (especialmente hostelería, con una minoración del -8,4%), pero muestra un notable incremento interanual (+20,1%).

Efectivamente, se observa un incremento en términos interanuales en todos los sectores y siendo los que más suben construcción (+87,6%), agricultura (+66,7%) y el colectivo sin empleo anterior (+61,5%).