



Govern de les Illes Balears

Conselleria de Treball i Formació
Direcció General de Planificació Estratègica

Nota de Conjuntura trimestral sobre l'enquesta
de població activa EPA a les Illes Balears.

EPA 2on Trimestre 2008

Observatori del Treball de les Illes Balears

Palma, abril de 2008



Índex

Notes destacades sobre l'EPA 2 trim08 3

Taules i gràfics d'evolució comparada a les Illes Balears

- Evolució de la població activa 1trim05-2ntrim08
- Evolució de la població ocupada 1trim05-2ntrim08
- Evolució de la població aturada 1trim05-2ntrim08
- Evolució de les taxes d'activitat 1trim05-2ntrim08
- Evolució de les taxes d'ocupació 1trim05-2ntrim08
- Evolució de les taxes d'atur 1trim05-2ntrim08
- Rankings de CCAA per taxes d'activitat i sexe 1trim08
- Rankings de CCAA per taxes d'atur i sexe 1trim08
- Rankings de CCAA per taxes d'ocupació i sexe 1trim08



1. Notes destacades sobre l'EPA 2on trim2008

La població activa creix en 17.800 persones respecte al 2n trim2007 i les taxes d'activitat per sexe són les més altes de l'estat.

- El total de població activa de les Illes Balears fou de 573.500 persones, 30.400 més que al trimestre anterior i 17.800 més que al segon trimestre de l'any passat. Efectivament, degut a l'estacionalitat del nostre mercat de treball, segons i tercers trimestres de l'any solen presentar xifres més altes que els mitjans, quan es desenvolupa la temporada turística.
- En relació a la mitjana de creixement espanyola (3.07%), aquest trimestre presenta una variació percentual interanual superior (3.20%), situant a la nostra comunitat entre les 7 CCAA que més han crescut en població activa.
- En aquest sentit, la taxa d'activitat total fou de 65.62; és a dir, 5.86 punts per damunt de la mitjana espanyola. **Les Illes Balears se situen com la comunitat autònoma amb la taxa d'activitat més alta de l'estat durant aquest trimestre.**
- La taxa d'activitat femenina se situa en el 56.7%, la més alta de l'estat. Respecte del conjunt de l'Estat, ens situem 6.44 punts per sobre la seva mitjana.
- La taxa d'activitat masculina se situa en el 74.58%, i es també la més alta de l'estat. Respecte del conjunt de l'Estat, ens situem 4.94 punts per sobre la seva mitjana.

Població aturada suma 48.100 persones, i la taxa d'atur se situa en el 8,39%, 2.05 punts per sota la del conjunt de l'estat (10,44%)

- El total de la població aturada de les Illes Balears fou de 48.100 persones, 17.500 més que al segon trimestre de l'any passat, en termes relatius suposa un increment del 57,3%.
- Respecte al primer trimestre de 2008, el nombre de persones aturades ha baixat en 10.300 persones, és a dir un 17,6%.
- La taxa d'atur total fou de 8,39%, 2.05 punts per sota de la mitjana espanyola i en el 9è lloc en el ranking de taxes amb menys atur per CCAA.



- La taxa femenina se situa durant aquest trimestre en el 9,39%, 2.89 punts per sota la mitjana espanyola (12,28%).
- La taxa masculina ha estat del 7,62%, 1.45 punts per sota la mitjana espanyola (9,07%).

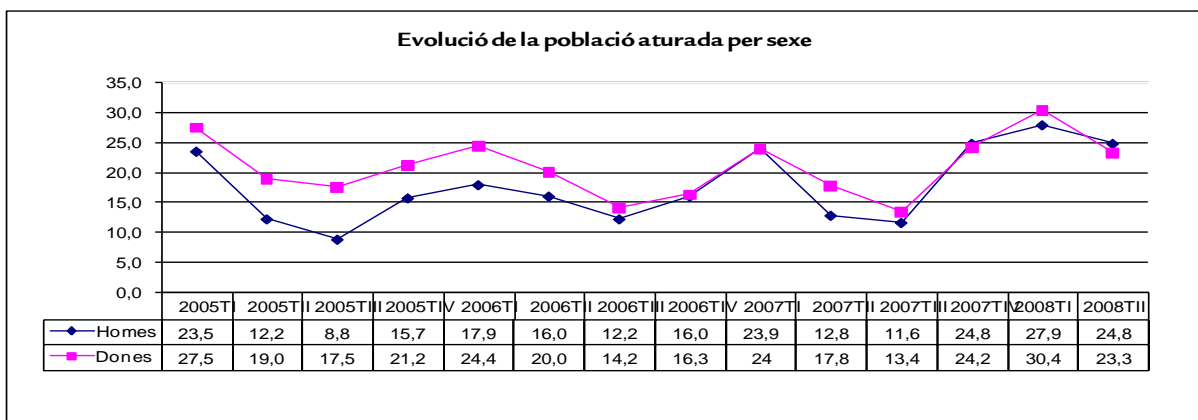
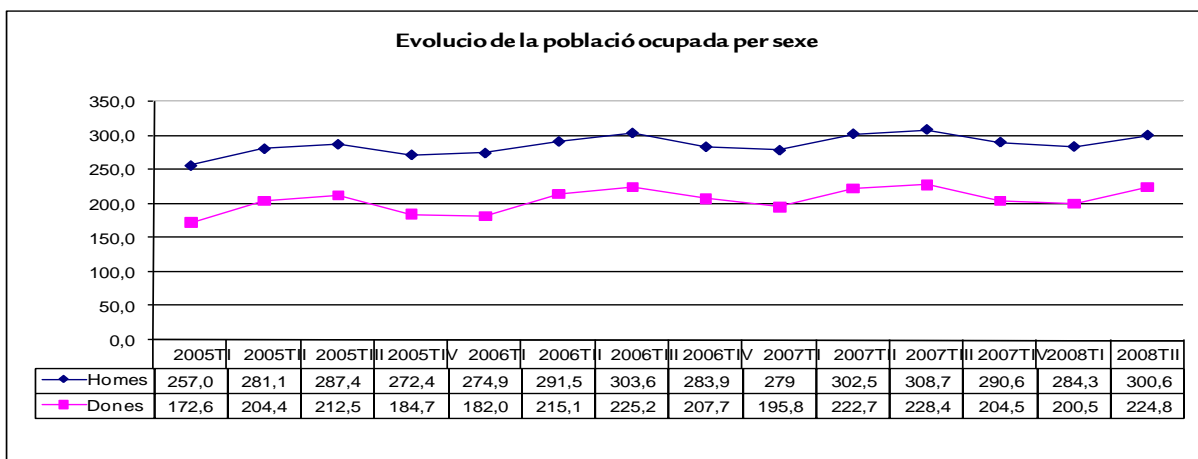
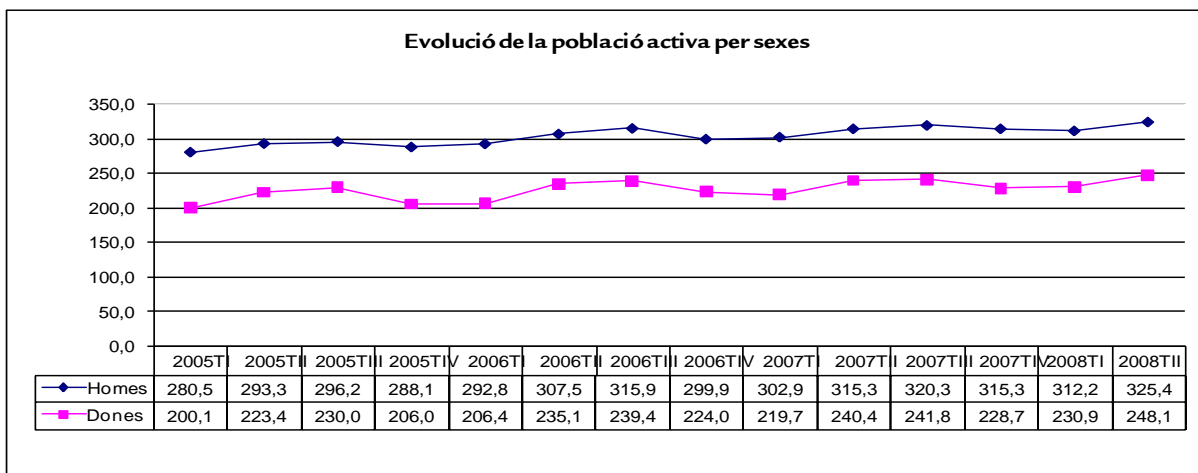
Població ocupada creix en 40.600 persones respecte el primer trimestre de 2008 i en 300 respecte el segon trimestre de l'any 2007

- El total de la població ocupada de les Illes Balears fou de 525.400 persones, 300 més que al mateix trimestre de l'any passat. Es donen diferències per sexe, així mentre que el nombre de dones ocupades s'ha incrementat en 2.100 persones, els homes han patit un descens de 1.900 persones.
- L'estacionalitat del mercat de treball balear presenta forts increments d'ocupats el segon trimestre respecte al primer, en concret 40.600 persones ocupades més. En termes relatius suposa un increment del 8.38%, el més alt de l'estat
- La taxa d'ocupació se situa per les Balears en el 60,12%, i ocupa la primera posició en el rànquing per comunitats autònomes, a 6.6 punts per sobre la taxa d'ocupació del conjunt d'Espanya.
- Per sexe, les Balears destaquen també com la comunitat autònoma amb les taxes d'ocupació femenina i masculina més altes de l'estat, a 5.6 punts per sobre la taxa d'ocupació masculina espanyola i a 7.3 punts per sobre, en el cas de la taxa femenina.



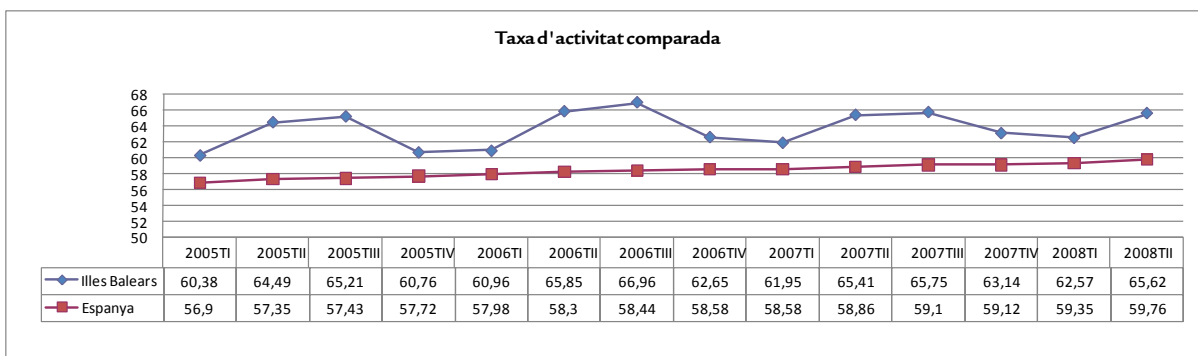
2. Taules i gràfics d'evolució comparada a les Illes Balears

Evolució de la població activa , ocupada i aturada EPA1trim05-2ntrim08

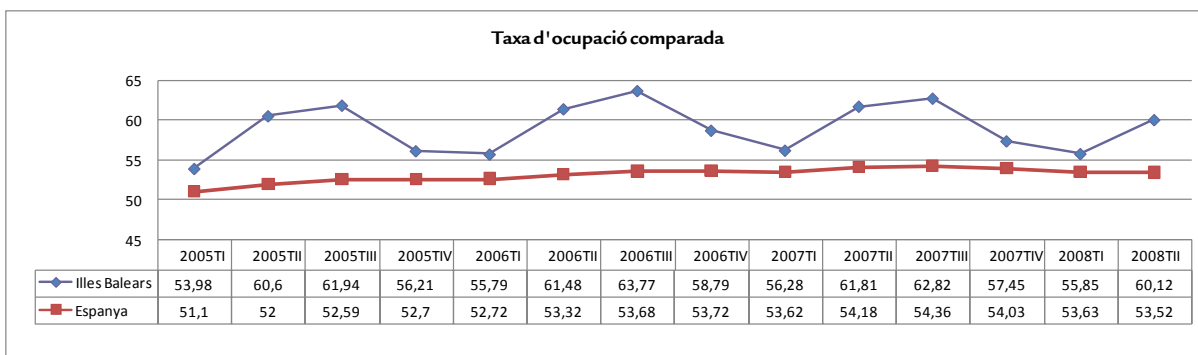




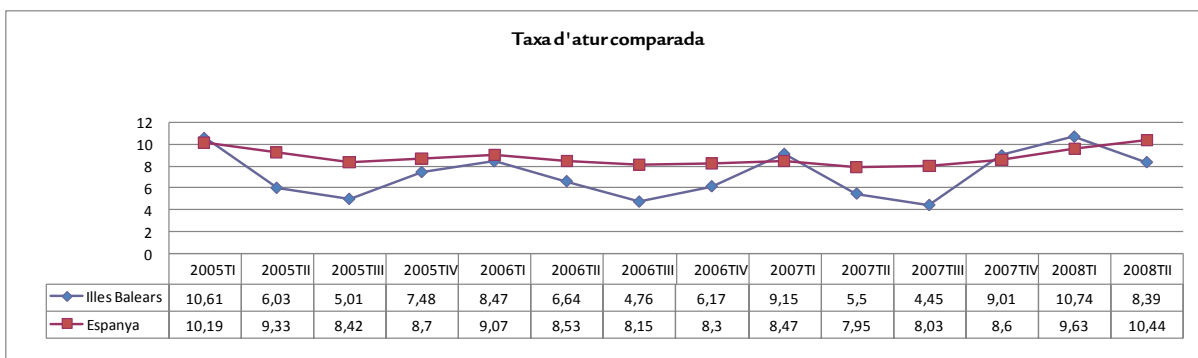
Evolució de les taxes d'activitat Espanya – Illes Balears, 1trim05-2trim08



Evolució de les taxes d'ocupació Espanya – Illes Balears 1trim05-2trim08



Evolució de les taxes d'atur Espanya – Illes Balears 1trim05-2trim08





Rankings de CCAA espanyoles per taxes d'activitat i sexe 2ontrim08

RÀNKING TAXA D'ACTIVITAT	
CCAA	
Illes Balears	65,6
Madrid	64,7
Catalunya	63,3
Múrcia	62,0
Com Valenciana	61,2
Navarra	61,1
Canàries	60,8
La Rioja	59,9
Mitjana Espanya	59,8
Aragó	59,5
País Basc	58,1
Castella-La Manxa	57,3
Andalusia	57,1
Cantàbria	56,8
Galícia	54,9
Castella-Lleó	54,2
Extremadura	53,6
Astúries	52,8

RÀNKING TAXA D'ATUR	
CCAA	
País Basc	5,6
Navarra	5,6
Aragó	6,8
La Rioja	6,8
Cantàbria	7,0
Catalunya	7,6
Astúries	7,8
Galícia	8,3
Illes Balears	8,4
Madrid	8,8
Castella-Lleó	9,3
Mitjana Espanya	10,4
Castella-La Manxa	10,5
Múrcia	11,3
Com Valenciana	11,6
Extremadura	13,9
Canàries	16,0
Andalusia	16,3

RÀNKING TAXA D'OCUPACIÓ	
CCAA	
Illes Balears	60,1
Madrid	59,0
Catalunya	58,4
Navarra	57,7
La Rioja	55,8
Aragó	55,4
Múrcia	55,0
País Basc	54,8
Com Valenciana	54,1
Mitjana Espanya	53,5
Cantàbria	52,8
Castella-La Manxa	51,3
Canàries	51,1
Galícia	50,3
Castella-Lleó	49,2
Astúries	48,6
Andalusia	47,8
Extremadura	46,2

RÀNKING TAXA D'ACTIVITAT HOMES	
CCAA	
Illes Balears	74,6
Madrid	73,4
Catalunya	72,4
Múrcia	72,0
Com Valenciana	71,4
Canàries	70,7
Navarra	70,5
La Rioja	70,3
Mitjana Espanya	69,6
Aragó	69,2
Castella-La Manxa	68,8
Andalusia	68,4
País Basc	67,4
Cantàbria	66,8
Extremadura	65,1
Castella-Lleó	64,3
Galícia	63,7
Astúries	61,5

RÀNKING TAXA D'ATUR HOMES	
CCAA	
País Basc	4,3
Navarra	4,6
Aragó	5,3
Cantàbria	5,4
La Rioja	5,7
Castella-Lleó	6,2
Astúries	6,2
Galícia	6,4
Castella-La Manxa	7,4
Illes Balears	7,6
Catalunya	7,7
Madrid	7,8
Mitjana Espanya	9,1
Extremadura	9,1
Com Valenciana	10,4
Múrcia	10,5
Andalusia	13,9
Canàries	15,4

RÀNKING TAXA D'OCUPACIÓ HOMES	
CCAA	
Illes Balears	68,9
Madrid	67,7
Navarra	67,2
Catalunya	66,8
La Rioja	66,3
Aragó	65,5
País Basc	64,5
Múrcia	64,4
Com Valenciana	63,9
Castella-La Manxa	63,7
Mitjana Espanya	63,3
Cantàbria	63,2
Castella-Lleó	60,3
Canàries	59,8
Galícia	59,6
Extremadura	59,2
Andalusia	58,9
Astúries	57,7

RÀNKING TAXA D'ACTIVITAT DONES	
CCAA	
Illes Balears	56,7
Madrid	56,6
Catalunya	54,4
Múrcia	51,8
Navarra	51,8
Com Valenciana	51,2
Canàries	51,0
Mitjana Espanya	50,3
Aragó	49,9
La Rioja	49,4
País Basc	49,3
Cantàbria	47,3
Galícia	46,8
Andalusia	46,2
Castella-La Manxa	45,8
Astúries	44,9
Castella-Lleó	44,5
Extremadura	42,4

RÀNKING TAXA D'ATUR DONES	
CCAA	
Navarra	6,9
País Basc	7,2
Catalunya	7,5
La Rioja	8,4
Aragó	8,7
Cantàbria	9,2
Illes Balears	9,4
Astúries	9,9
Madrid	9,9
Galícia	10,7
Mitjana Espanya	12,3
Múrcia	12,5
Com Valenciana	13,2
Castella-Lleó	13,6
Castella-La Manxa	15,1
Canàries	16,9
Andalusia	19,7
Extremadura	20,9

RÀNKING TAXA D'OCUPACIÓ DONES	
CCAA	
Illes Balears	51,4
Madrid	51,0
Catalunya	50,3
Navarra	48,2
País Basc	45,8
Aragó	45,5
Múrcia	45,3
La Rioja	45,3
Com Valenciana	44,5
Mitjana Espanya	44,1
Cantàbria	42,9
Canàries	42,4
Galícia	41,8
Astúries	40,5
Castella-La Manxa	38,9
Castella-Lleó	38,4
Andalusia	37,1
Extremadura	33,6