



Govern de les Illes Balears

Conselleria de Treball, Comerç i Indústria
Direcció General d'Ocupació i Economia

Nota de conjuntura trimestral sobre l'Enquesta de població activa de l'INE a les Illes Balears

EPA del 4t trimestre de 2015

Observatori del Treball de les Illes Balears



Unió Europea
Fons Social Europeu
"El FSE inverteix en el teu futur"

Palma, 28 de gener de 2016



Índex

Taules d'evolució per comunitats autònomes

1. Població activa per comunitat autònoma en el 4t. trimestre de 2015. Variacions trimestrals i interanuals
2. Població ocupada per comunitat autònoma en el 4t. trimestre de 2015. Variacions trimestrals i interanuals
3. Població aturada per comunitat autònoma en el 4t. trimestre de 2015. Variacions trimestrals i interanuals
4. Rànquing de comunitats autònomes per taxes d'activitat i sexe en el 4t. trimestre de 2015.
5. Rànquing de comunitats autònomes per taxes d'atur i sexe en el 4t. trimestre de 2015.
6. Rànquing de comunitats autònomes per taxes d'ocupació i sexe en el 4t. trimestre de 2015.

Taules i gràfics d'evolució a les Illes Balears

7. Evolució de la població activa per sexe (1r trimestre 2009-4t trimestre 2015)
8. Evolució de la població ocupada per sexe (1r trimestre 2009-4t trimestre 2015)
9. Evolució de la població aturada per sexe (1r trimestre 2009-4t trimestre 2015)
10. Evolució de la taxa d'activitat total a les Illes Balears i a Espanya (1r trimestre 2009-4t trimestre 2015)
11. Evolució de la taxa d'activitat masculina a les Illes Balears i a Espanya (1r trimestre 2009-4t trimestre 2015)
12. Evolució de la taxa d'activitat femenina a les Illes Balears i a Espanya (1r trimestre 2009-4t trimestre 2015)
13. Evolució de les taxes d'atur total a les Illes Balears i a Espanya (1r trimestre 2009-4t trimestre 2015)
14. Evolució de les taxes d'atur masculines a les Illes Balears i a Espanya (1r trimestre 2009-4t trimestre 2015)
15. Evolució de les taxes d'atur femenines a les Illes Balears i a Espanya (1r trimestre 2009-4t trimestre 2015)
16. Evolució de la taxa d'ocupació total a les Illes Balears i a Espanya (1r trimestre 2009-4t trimestre 2015)

Comparació de les dades trimestrals de l'EPA amb les de l'atur registrat

17. Evolució de la variació interanual de l'atur registrat i l'EPA a les Illes Balears (1r trimestre 2009-4t trimestre 2015)

Llars amb tots el membres aturats

18. Taxes representatives de la incidència de l'atur en les llars amb al menys un actiu, amb tots els actius aturats per comunitat autònoma en el 4t trimestre (2010-2015)



PARTICIPACIÓ LABORAL A LES ILLES BALEARS

- La població activa en el quart trimestre del 2015 fou de 604.300 persones, cosa que representa 40.500 persones menys que el trimestre anterior (-6,3%), però 14.400 més que el quart trimestre del 2014 (+2,5%). Mai a Balears hi havia hagut tanta gent treballant o en disposició de fer-ho en un quart trimestre.
- L'augment interanual de població activa s'atribueix sobretot al col·lectiu femení (+12.700). L'increment entre el col·lectiu masculí és més discret (+1.800).
- En el conjunt nacional es produeix un descens de la població activa en termes interanuals (-0,7%). De fet, la població activa només puja a 4 comunitats autònomes: les Illes Balears (+2,5%), Canàries (+0,9%), Madrid (+0,2%) i la Comunitat Valenciana (+0,1%).
- Així, la taxa d'activitat total¹ se situa en el 64,3%, 1,1 punts percentuals per sobre la del quart trimestre del 2014. En comparació de la mitjana espanyola (59,4%), les Balears es situen a 4,9 p. p. per damunt i són la segona comunitat autònoma amb la taxa més alta.
 - ✓ La taxa d'activitat femenina a les Balears assoleix el 59,6%, i se situa a 5,8 p. p. per sobre de la mitjana nacional (53,8%).
 - ✓ La taxa d'activitat masculina és del 69,2% i se situa a 3,8 p.p. per sobre de la mitjana nacional (65,4%).

¹ Percentatge de població d'ambdós sexes en el mercat de treball respecte a la població total en edat de treballar.



OCUPACIÓ A LES ILLES BALEARS

- L'EPA estima que hi ha 501.500 persones ocupades a les Balears, cosa que implica una variació de 53.800 ocupats menys (-9,7%) sobre el tercer trimestre del 2015. Respecte a un any ençà, es dona un augment de 23.000 persones ocupades (+4,8%).
- En el conjunt d'Espanya augmenta l'ocupació respecte al trimestre anterior (+0,3%), així com també respecte a un any enrere (+3,0%). Totes les comunitats autònomes presenten durant aquest trimestre un augment de la població ocupada respecte l'any anterior, tret de Cantàbria (-0,4%).
- Per sexe, 235.000 ocupats són dones i 266.500 són homes. Respecte al quart trimestre del 2014 es produeix un major augment de l'ocupació entre el col·lectiu femení (+5,9%) que entre el masculí (+3,9%).
- Així, la taxa d'ocupació² total s'ha situat en el 53,4%, a 6,4 p. p. per sobre de la taxa del conjunt d'Espanya (47,0%), i a 2,1 p. p. per sobre de la del mateix trimestre del 2014 (51,3%). Les Illes Balears presenten la segona taxa d'ocupació més alta de totes les comunitats autònomes. Per sexe:
 - ✓ La taxa d'ocupació femenina és del 49,6% i se situa a 7,9 p. p. per sobre de la nacional (41,7%).
 - ✓ La taxa d'ocupació masculina se situa en el 57,2%, a 4,6 p.p. per sobre de la mitjana espanyola (52,6%).

² Percentatge de persones ocupades en relació amb la població en edat de treballar.



ATUR A LES ILLES BALEARS

- L'EPA estima que hi ha una població aturada de 102.800 persones en aquest quart trimestre de 2015. En comparació del tercer trimestre del 2015, les Balears augmenten el nombre d'aturats en 13.300 persones (+14,9%), i en relació amb el quart trimestre del 2014 s'observa una caiguda de 8.500 aturats (-7,7%).
- El 54,2% de les persones en atur són homes i el restant 45,8% són dones. Respecte al quart trimestre del 2014 es produeix un major descens relatiu entre els homes aturats (-12,7%), que entre les dones (-0,8%).
- Per la seva banda, l'evolució de l'atur en el conjunt d'Espanya mostra un descens del -1,5% intertrimestral i del -12,4% en termes interanuals. Totes les comunitats autònomes experimenten un descens interanual en el nombre de persones aturades, essent els més accentuats al País Basc (-23,9%), i Aragó (-22,4%).
- Finalment, la taxa d'atur³ se situa a les Balears en el 17,0%, 1,9 p. p. per sota de la taxa assolida en el mateix quart trimestre del 2014 (18,9%). En comparació, la taxa nacional fou del 20,9%. Per sexe:
 - ✓ La taxa d'atur femenina se situa en el 16,7%, 5,8 p.p. per sota la del conjunt d'Espanya (22,5%) i 0,9 p. p. per sota la del mateix trimestre de l'any anterior.
 - ✓ La taxa d'atur masculina fou del 17,3%, en aquest cas 2,6 p.p. per sota la del quart trimestre del 2014, i 2,2 p.p. per sota la del conjunt nacional (19,5%).

³ Percentatge de persones aturades respecte del total de població activa.



Taules d'evolució per comunitats autònomes

1. Població activa per comunitat autònoma en el 4t. trimestre de 2015. Variacions trimestrals i interanuals

| Comunitats autònomes | 4t trimestre 2015 | Var. trim. anterior | | Var. interanual | |
|------------------------|-------------------|---------------------|--------------|-----------------|--------------|
| | | Absoluta ('000) | Relativa (%) | Absoluta ('000) | Relativa (%) |
| Espanya | 22.873,7 | -25,8 | -0,11 | -153,2 | -0,67 |
| Andalusia | 4.017,7 | -22,3 | -0,55 | -59,9 | -1,47 |
| Aragó | 642,0 | -6,1 | -0,94 | -5,2 | -0,80 |
| Astúries | 471,2 | 2,6 | 0,56 | -2,5 | -0,53 |
| Balears (Illes) | 604,3 | -40,5 | -6,28 | 14,4 | 2,45 |
| Canàries | 1.110,4 | -0,2 | -0,02 | 9,6 | 0,87 |
| Cantàbria | 274,6 | -4,1 | -1,48 | -3,4 | -1,22 |
| Castella i Lleó | 1.145,3 | -4,7 | -0,41 | -10,0 | -0,87 |
| Castella-La Manxa | 988,6 | -2,2 | -0,22 | -4,9 | -0,49 |
| Catalunya | 3.770,5 | 0,0 | 0,00 | -34,1 | -0,90 |
| Com. Valenciana | 2.426,0 | 0,4 | 0,02 | 1,2 | 0,05 |
| Extremadura | 500,5 | -5,9 | -1,17 | -6,2 | -1,22 |
| Galícia | 1.255,2 | -6,6 | -0,53 | -9,1 | -0,72 |
| Madrid | 3.408,5 | 56,9 | 1,70 | 7,1 | 0,21 |
| Múrcia | 701,2 | 1,5 | 0,22 | -20,9 | -2,89 |
| Navarra | 305,7 | -3,4 | -1,11 | -5,0 | -1,60 |
| País Basc | 1.027,4 | 11,9 | 1,17 | -21,2 | -2,02 |
| La Rioja | 153,8 | 1,2 | 0,81 | -0,1 | -0,09 |
| Ceuta | 36,2 | -2,9 | -7,46 | -3,2 | -8,16 |
| Melilla | 34,6 | -1,3 | -3,55 | 0,3 | 0,75 |

2. Població ocupada per comunitat autònoma en el 4t. trimestre de 2015. Variacions trimestrals i interanuals

| Comunitats autònomes | 4t trimestre 2015 | Var. trim. anterior | | Var. interanual | |
|------------------------|-------------------|---------------------|--------------|-----------------|--------------|
| | | Absoluta ('000) | Relativa (%) | Absoluta ('000) | Relativa (%) |
| Espanya | 18.094,2 | 45,5 | 0,25 | 525,1 | 2,99 |
| Andalusia | 2.819,4 | 61,3 | 2,22 | 137,5 | 5,13 |
| Aragó | 548,3 | -2,8 | -0,51 | 21,8 | 4,14 |
| Astúries | 375,4 | -13,6 | -3,51 | 0,1 | 0,04 |
| Balears (Illes) | 501,5 | -53,8 | -9,70 | 23,0 | 4,80 |
| Canàries | 813,3 | 19,9 | 2,50 | 54,7 | 7,21 |
| Cantàbria | 226,0 | -7,6 | -3,27 | -0,8 | -0,36 |
| Castella i Lleó | 943,9 | -15,3 | -1,59 | 22,9 | 2,49 |
| Castella-La Manxa | 741,7 | -4,1 | -0,55 | 31,4 | 4,42 |
| Catalunya | 3.101,9 | -9,0 | -0,29 | 53,8 | 1,77 |
| Com. Valenciana | 1.905,6 | 22,6 | 1,20 | 50,2 | 2,71 |
| Extremadura | 360,0 | -2,0 | -0,55 | 5,2 | 1,46 |
| Galícia | 1.032,5 | -6,5 | -0,63 | 32,1 | 3,20 |
| Madrid | 2.845,7 | 39,4 | 1,40 | 56,7 | 2,03 |
| Múrcia | 536,3 | 1,0 | 0,18 | 11,1 | 2,11 |
| Navarra | 264,4 | -2,8 | -1,07 | 0,0 | 0,01 |
| País Basc | 894,9 | 19,2 | 2,19 | 20,4 | 2,33 |
| La Rioja | 132,3 | 0,5 | 0,36 | 4,8 | 3,77 |
| Ceuta | 27,8 | 0,6 | 2,32 | 1,2 | 4,36 |
| Melilla | 23,3 | -1,3 | -5,30 | -0,9 | -3,72 |



3. Població aturada per comunitat autònoma en el 4t. trimestre de 2015. Variacions trimestrals i interanuals

| Comunitats autònomes | 4t trimestre 2015 | Var. trim. anterior | | Var. Interanual | |
|------------------------|-------------------|---------------------|--------------|-----------------|--------------|
| | | Absoluta ('000) | Relativa (%) | Absoluta ('000) | Relativa (%) |
| Espanya | 4.779,5 | -71,3 | -1,47 | -678,2 | -12,4 |
| Andalusia | 1.198,3 | -83,6 | -6,52 | -197,4 | -14,15 |
| Aragó | 93,7 | -3,3 | -3,41 | -27,0 | -22,36 |
| Astúries | 95,8 | 16,3 | 20,44 | -2,7 | -2,70 |
| Balears (Illes) | 102,8 | 13,3 | 14,9 | -8,5 | -7,68 |
| Canàries | 297,1 | -20,1 | -6,34 | -45,1 | -13,18 |
| Cantàbria | 48,6 | 3,5 | 7,80 | -2,6 | -5,01 |
| Castella i Lleó | 201,4 | 10,6 | 5,56 | -33,0 | -14,06 |
| Castella-La Manxa | 246,8 | 1,9 | 0,77 | -36,3 | -12,82 |
| Catalunya | 668,6 | 9,0 | 1,37 | -87,9 | -11,62 |
| Com. Valenciana | 520,4 | -22,3 | -4,10 | -49,0 | -8,61 |
| Extremadura | 140,5 | -3,9 | -2,71 | -11,3 | -7,47 |
| Galícia | 222,7 | -0,1 | -0,05 | -41,1 | -15,58 |
| Madrid | 562,8 | 17,5 | 3,21 | -49,6 | -8,09 |
| Múrcia | 164,9 | 0,5 | 0,33 | -32,0 | -16,24 |
| Navarra | 41,4 | -0,6 | -1,37 | -5,0 | -10,76 |
| País Basc | 132,5 | -7,3 | -5,22 | -41,6 | -23,91 |
| La Rioja | 21,5 | 0,8 | 3,68 | -4,9 | -18,70 |
| Ceuta | 8,4 | -3,5 | -29,65 | -4,4 | (:) |
| Melilla | 11,3 | 0,0 | 0,26 | 1,2 | (:) |



4. Rànquing de comunitats autònomes per taxes d'activitat i sexe en el 4t. trimestre de 2015.

| RÀNQUING TAXA D'ACTIVITAT TOTAL SEXES | |
|---------------------------------------|--------------|
| Comunitat autònoma | 4T2015 |
| Madrid | 64,75 |
| Balears (Illes) | 64,34 |
| Catalunya | 62,04 |
| Canàries | 61,83 |
| Espanya | 59,43 |
| La Rioja | 59,38 |
| Múrcia | 59,31 |
| Com.Valenciana | 59,19 |
| Castella-la Manxa | 58,68 |
| Navarra | 58,67 |
| Aragó | 58,59 |
| Andalusia | 58,40 |
| País Basc | 56,76 |
| Ceuta | 55,89 |
| Melilla | 55,78 |
| Cantàbria | 55,77 |
| Extremadura | 54,96 |
| Castella i Lleó | 54,86 |
| Galícia | 53,33 |
| Astúries | 51,80 |

| RÀNQUING TAXA D'ACTIVITAT HOMES | | RÀNQUING TAXA D'ACTIVITAT DONES | |
|---------------------------------|--------------|---------------------------------|--------------|
| Comunitat autònoma | 4T2015 | Comunitat autònoma | 4T2015 |
| Madrid | 70,12 | Madrid | 59,91 |
| Balears (Illes) | 69,20 | Balears (Illes) | 59,56 |
| Canàries | 68,36 | Catalunya | 56,80 |
| Catalunya | 67,60 | Canàries | 55,47 |
| Ceuta | 67,23 | Navarra | 54,38 |
| Melilla | 67,22 | Espanya | 53,79 |
| Múrcia | 67,08 | Com.Valenciana | 53,56 |
| La Rioja | 66,34 | La Rioja | 52,67 |
| Castella-la Manxa | 65,61 | Aragó | 52,48 |
| Espanya | 65,37 | Andalusia | 52,04 |
| Com.Valenciana | 65,05 | Castella-la Manxa | 51,72 |
| Andalusia | 65,02 | País Basc | 51,64 |
| Aragó | 64,88 | Múrcia | 51,60 |
| Navarra | 63,06 | Cantàbria | 50,12 |
| Extremadura | 62,47 | Castella i Lleó | 49,00 |
| País Basc | 62,29 | Galícia | 48,86 |
| Cantàbria | 61,76 | Astúries | 48,18 |
| Castella i Lleó | 60,90 | Extremadura | 47,60 |
| Galícia | 58,19 | Ceuta | 44,41 |
| Astúries | 55,80 | Melilla | 44,20 |

Font: EPA-INE. Elaboració: Observatori del Treball de les Illes Balears



5. Rànquing de comunitats autònomes per taxes d'atur i sexe en el 4t. trimestre de 2015.

| RÀNQUING TAXA D'ATUR TOTAL SEXES | |
|----------------------------------|--------------|
| Comunitat autònoma | 4T2015 |
| País Basc | 12,89 |
| Navarra | 13,53 |
| La Rioja | 13,97 |
| Aragó | 14,60 |
| Madrid | 16,51 |
| Balears (Illes) | 17,02 |
| Castella i Lleó | 17,58 |
| Cantàbria | 17,71 |
| Catalunya | 17,73 |
| Galícia | 17,74 |
| Astúries | 20,33 |
| Espanya | 20,90 |
| Com.Valenciana | 21,45 |
| Ceuta | 23,25 |
| Múrcia | 23,51 |
| Castella-la Manxa | 24,97 |
| Canàries | 26,75 |
| Extremadura | 28,07 |
| Andalusia | 29,83 |
| Melilla | 32,64 |

| RÀNQUING TAXA D'ATUR HOMES | | RÀNQUING TAXA D'ATUR DONES | |
|----------------------------|--------------|----------------------------|--------------|
| Comunitat autònoma | 4T2015 | Comunitat autònoma | 4T2015 |
| Aragó | 11,77 | País Basc | 13,54 |
| Navarra | 12,06 | La Rioja | 13,68 |
| País Basc | 12,31 | Navarra | 15,20 |
| La Rioja | 14,22 | Madrid | 16,68 |
| Castella i Lleó | 14,96 | Balears (Illes) | 16,72 |
| Madrid | 16,35 | Aragó | 18,00 |
| Catalunya | 16,53 | Cantàbria | 18,36 |
| Galícia | 16,98 | Galícia | 18,58 |
| Cantàbria | 17,16 | Catalunya | 19,09 |
| Balears (Illes) | 17,28 | Astúries | 19,59 |
| Ceuta | 17,98 | Castella i Lleó | 20,75 |
| Espanya | 19,49 | Espanya | 22,52 |
| Com.Valenciana | 20,33 | Com.Valenciana | 22,76 |
| Múrcia | 20,57 | Múrcia | 27,30 |
| Astúries | 21,03 | Canàries | 27,75 |
| Castella-la Manxa | 21,20 | Castella-la Manxa | 29,79 |
| Extremadura | 23,68 | Ceuta | 31,34 |
| Canàries | 25,92 | Andalusia | 32,87 |
| Andalusia | 27,29 | Extremadura | 33,71 |
| Melilla | 29,04 | Melilla | 38,18 |

Font: EPA-INE. Elaboració: Observatori del Treball de les Illes Balears



6. Rànquing de comunitats autònomes per taxes d'ocupació i sexe en el 4t. trimestre de 2015.

| RÀNQUING TAXA D'OCUPACIÓ TOTAL SEXES | |
|--------------------------------------|--------------|
| Comunitat autònoma | 4T2015 |
| Madrid | 54,06 |
| Balears (Illes) | 53,39 |
| La Rioja | 51,08 |
| Catalunya | 51,04 |
| Navarra | 50,73 |
| Aragó | 50,03 |
| País Basc | 49,44 |
| Espanya | 47,01 |
| Com.Valenciana | 46,49 |
| Cantàbria | 45,89 |
| Múrcia | 45,36 |
| Canàries | 45,29 |
| Castella i Lleó | 45,21 |
| Castella-la Manxa | 44,03 |
| Galícia | 43,87 |
| Ceuta | 42,90 |
| Astúries | 41,27 |
| Andalusia | 40,98 |
| Extremadura | 39,54 |
| Melilla | 37,57 |

| RÀNQUING TAXA D'OCUPACIÓ HOMES | | RÀNQUING TAXA D'OCUPACIÓ DONES | |
|--------------------------------|--------------|--------------------------------|--------------|
| Comunitat autònoma | 4T2015 | Comunitat autònoma | 4T2015 |
| Madrid | 58,65 | Madrid | 49,91 |
| Aragó | 57,25 | Balears (Illes) | 49,60 |
| Balears (Illes) | 57,24 | Navarra | 46,12 |
| La Rioja | 56,91 | Catalunya | 45,96 |
| Catalunya | 56,43 | La Rioja | 45,47 |
| Navarra | 55,46 | País Basc | 44,65 |
| Ceuta | 55,15 | Aragó | 43,03 |
| País Basc | 54,62 | Espanya | 41,68 |
| Múrcia | 53,28 | Com.Valenciana | 41,37 |
| Espanya | 52,63 | Cantàbria | 40,92 |
| Com.Valenciana | 51,83 | Canàries | 40,07 |
| Castella i Lleó | 51,79 | Galícia | 39,78 |
| Castella-la Manxa | 51,70 | Castella i Lleó | 38,83 |
| Cantàbria | 51,16 | Astúries | 38,74 |
| Canàries | 50,64 | Múrcia | 37,51 |
| Galícia | 48,31 | Castella-la Manxa | 36,31 |
| Melilla | 47,70 | Andalusia | 34,93 |
| Extremadura | 47,68 | Extremadura | 31,55 |
| Andalusia | 47,28 | Ceuta | 30,49 |
| Astúries | 44,06 | Melilla | 27,32 |

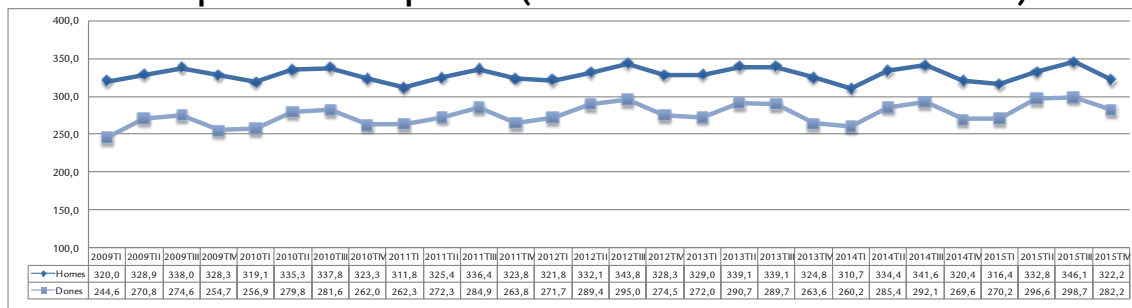
Font: EPA-INE. Elaboració: Observatori del Treball de les Illes Balears



Taules i gràfics d'evolució a les Illes Balears

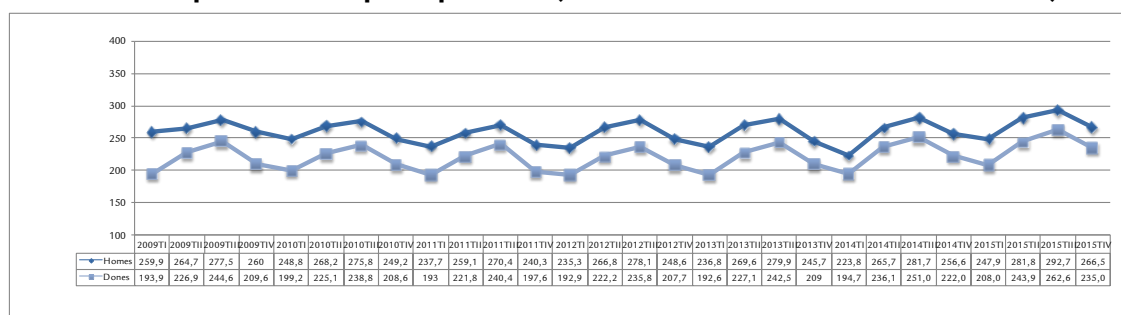
EVOLUCIÓ DE LA POBLACIÓ ACTIVA, OCUPADA I ATURADA PER SEXE

7. Evolució de la població activa per sexe (1r trimestre 2009-4t trimestre 2015)



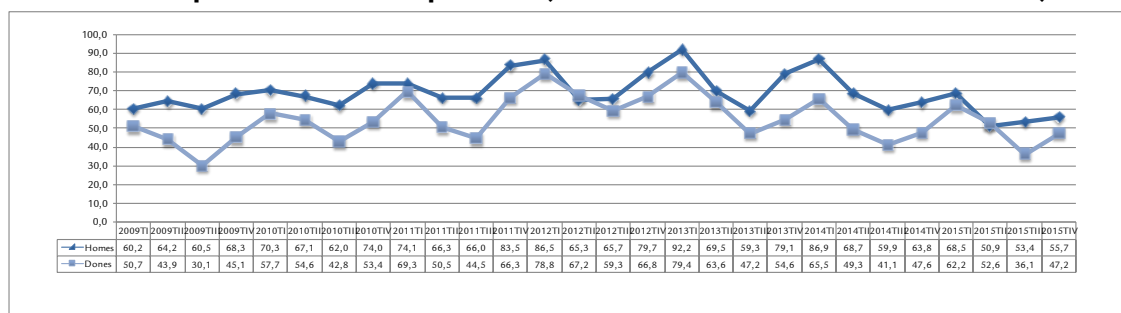
Font: EPA-INE. Elaboració: Observatori del Treball de les Illes Balears. Valors en milers

8. Evolució de la població ocupada per sexe (1r trimestre 2009-4t trimestre 2015)



Font: EPA-INE. Elaboració: Observatori del Treball de les Illes Balears. Valors en milers

9. Evolució de la població aturada per sexe (1r trimestre 2009-4t trimestre 2015)

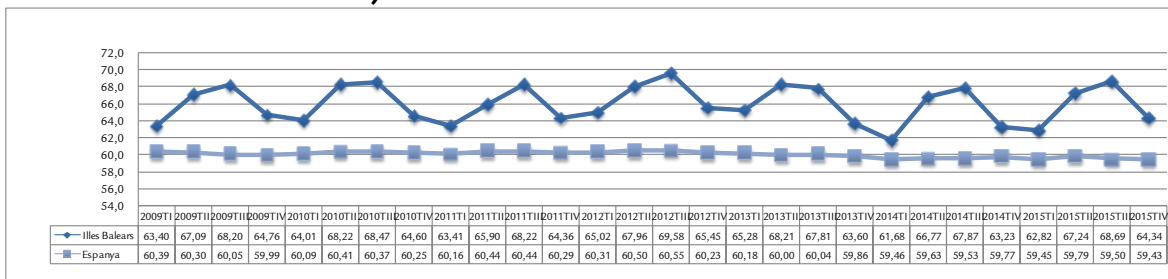


Font: EPA-INE. Elaboració: Observatori del Treball de les Illes Balears. Valors en milers



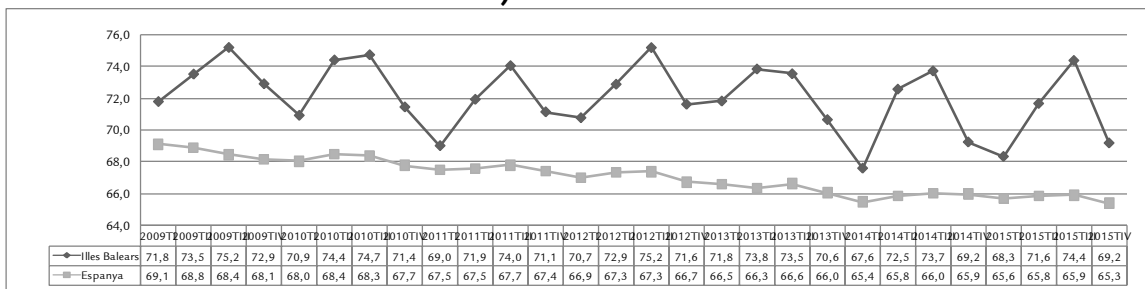
EVOLUCIÓ DE LES TAXES D'ACTIVITAT PER SEXE

10. Evolució de la taxa d'activitat total a les Illes Balears i a Espanya (1r trimestre 2009-4t trimestre 2015)



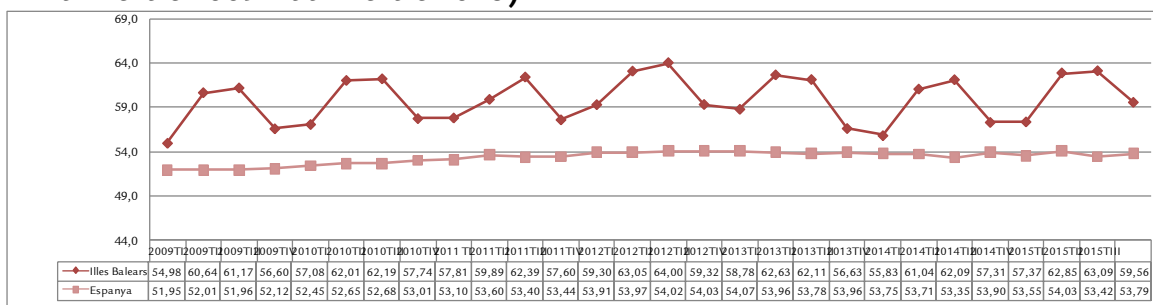
Font: EPA-INE. Elaboració: Observatori del Treball de les Illes Balears. Valors en milers

11. Evolució de la taxa d'activitat masculina a les Illes Balears i a Espanya (1r trimestre 2009-4t trimestre 2015)



Font: EPA-INE. Elaboració: Observatori del Treball de les Illes Balears. Valors en milers

12. Evolució de la taxa d'activitat femenina a les Illes Balears i a Espanya (1r trimestre 2009-4t trimestre 2015)

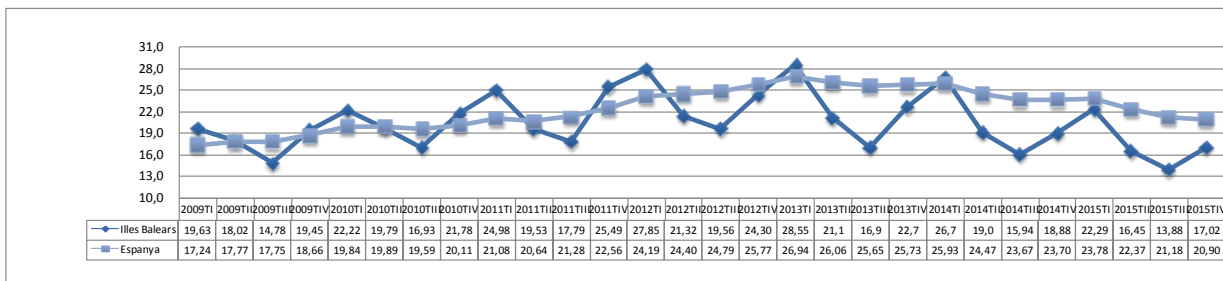


Font: EPA-INE. Elaboració: Observatori del Treball de les Illes Balears. Valors en milers



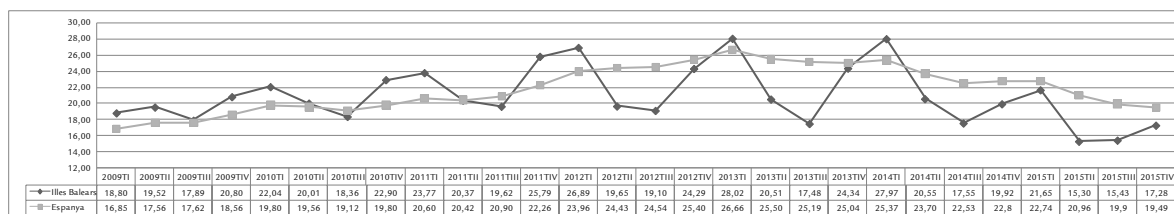
EVOLUCIÓ DE LES TAXES D'ATUR PER SEXE

13. Evolució de les taxes d'atur total a les Illes Balears i a Espanya (1r trimestre 2009-4t trimestre 2015)



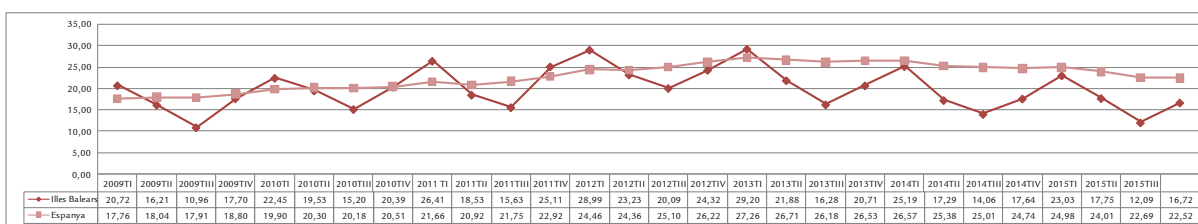
Font: EPA-INE. Elaboració: Observatori del Treball de les Illes Balears

14. Evolució de les taxes d'atur masculines a les Illes Balears i a Espanya (1r trimestre 2009-4t trimestre 2015)



Font: EPA-INE. Elaboració: Observatori del Treball de les Illes Balears

15. Evolució de les taxes d'atur femenines a les Illes Balears i a Espanya (1r trimestre 2009-4t trimestre 2015)

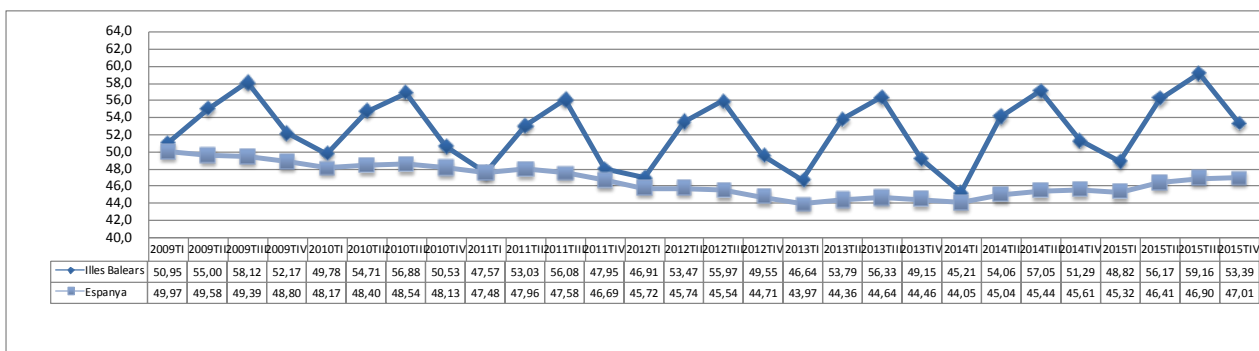


Font: EPA-INE. Elaboració: Observatori del Treball de les Illes Balears



EVOLUCIÓ DE LA TAXA D'OCUPACIÓ

16. Evolució de la taxa d'ocupació total a les Illes Balears i a Espanya (1r trimestre 2009-4t trimestre 2015)

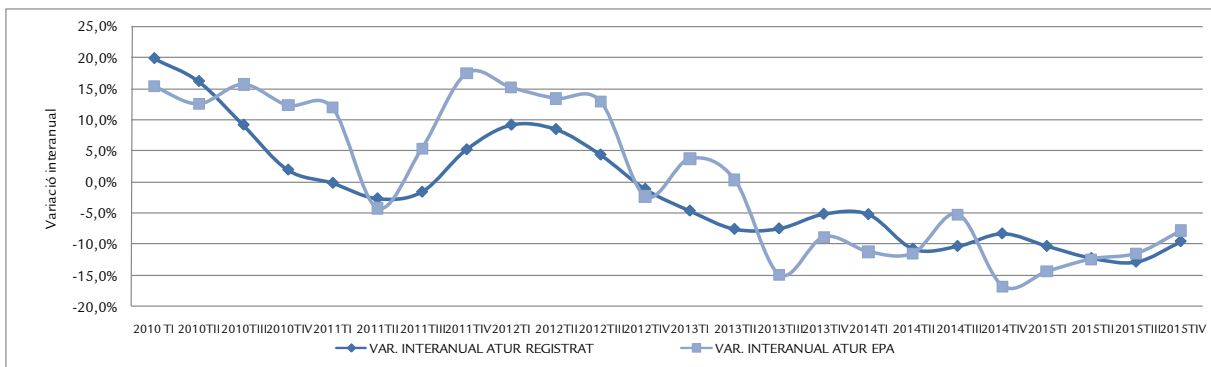


Font: EPA-INE. Elaboració: Observatori del Treball de les Illes Balears



Comparació de les dades trimestrals de l'EPA amb les de l'atur registrat

17. Evolució de la variació interanual de l'atur registrat i l'EPA a les Illes Balears (1r trimestre 2009-4t trimestre 2015)



Font: EPA-INE i SOIB. Elaboració: Observatori del Treball de les Illes Balears

Llars amb tots el membres aturats

18. Taxes representatives de la incidència de l'atur en les llars amb al menys un actiu, amb tots els actius aturats per comunitat autònoma en el 4t trimestre (2010-2015)

| Comunitat autònoma | 2010T4 | 2011T4 | 2012T4 | 2013T4 | 2014T4 | 2015T4 |
|------------------------|--------------|--------------|--------------|--------------|--------------|--------------|
| Espanya | 10,23 | 12,12 | 14,33 | 14,42 | 13,14 | 11,62 |
| Andalusia | 15,73 | 17,86 | 21,58 | 22,23 | 21,20 | 17,27 |
| Aragó | 8,33 | 9,04 | 9,79 | 11,17 | 9,39 | 7,50 |
| Astúries | 10,54 | 11,48 | 14,66 | 14,05 | 13,29 | 13,73 |
| Balears (Illes) | 12,35 | 13,63 | 11,98 | 12,25 | 10,92 | 9,18 |
| Canàries | 16,30 | 17,49 | 18,56 | 19,65 | 17,86 | 15,99 |
| Cantàbria | 7,01 | 8,43 | 10,30 | 9,50 | 10,87 | 11,45 |
| Castella i Lleó | 7,86 | 8,80 | 11,41 | 12,48 | 11,36 | 9,39 |
| Castella-la Manxa | 10,86 | 12,59 | 16,73 | 15,90 | 14,97 | 13,67 |
| Catalunya | 7,89 | 10,86 | 13,17 | 11,59 | 10,30 | 10,03 |
| Com. Valenciana | 11,59 | 13,38 | 15,01 | 14,00 | 13,12 | 12,28 |
| Extremadura | 12,32 | 16,95 | 17,96 | 19,22 | 16,82 | 17,10 |
| Galícia | 8,34 | 9,79 | 12,38 | 12,76 | 11,79 | 10,12 |
| Madrid | 6,79 | 8,04 | 9,14 | 10,55 | 8,08 | 7,44 |
| Múrcia | 11,33 | 13,28 | 16,27 | 15,02 | 13,69 | 12,44 |
| Navarra | 5,33 | 6,91 | 8,73 | 10,05 | 9,71 | 6,53 |
| País Basc | 5,05 | 7,60 | 9,56 | 8,97 | 9,07 | 7,26 |
| La Rioja | 8,73 | 8,08 | 9,52 | 10,99 | 10,08 | 7,32 |
| Ceuta | 11,53 | 11,54 | 21,46 | 20,18 | 15,90 | 13,31 |
| Melilla | 14,81 | 15,04 | 18,54 | 18,28 | 15,11 | 17,25 |

Font: EPA-INE. Elaboració: Observatori del Treball de les Illes Balears