



Govern de les Illes Balears

Conselleria de Treball, Comerç i Indústria
Direcció General d'Ocupació i Economia

Nota de conjuntura trimestral sobre l'Enquesta de població activa de l'INE a les Illes Balears

EPA del 3r trimestre de 2015

Observatori del Treball de les Illes Balears



Unió Europea
Fons Social Europeu
"El FSE inverteix en el teu futur"

Palma, 22 d'octubre de 2015



Índex

Taules d'evolució per comunitats autònomes

1. Població activa per comunitat autònoma en el 3r. trimestre de 2015. Variacions trimestrals i interanuals
2. Població ocupada per comunitat autònoma en el 3r. trimestre de 2015. Variacions trimestrals i interanuals
3. Població aturada per comunitat autònoma en el 3r. trimestre de 2015. Variacions trimestrals i interanuals
4. Rànquing de comunitats autònomes per taxes d'activitat i sexe en el 3r. trimestre de 2015.
5. Rànquing de comunitats autònomes per taxes d'atur i sexe en el 3r. trimestre de 2015.
6. Rànquing de comunitats autònomes per taxes d'ocupació i sexe en el 3r. trimestre de 2015.

Taules i gràfics d'evolució a les Illes Balears

7. Evolució de la població activa per sexe (1r trimestre 2009-3r trimestre 2015)
8. Evolució de la població ocupada per sexe (1r trimestre 2009-3r trimestre 2015)
9. Evolució de la població aturada per sexe (1r trimestre 2009-3r trimestre 2015)
10. Evolució de la taxa d'activitat total a les Illes Balears i a Espanya (1r trimestre 2009-3r trimestre 2015)
11. Evolució de la taxa d'activitat masculina a les Illes Balears i a Espanya (1r trimestre 2009-3r trimestre 2015)
12. Evolució de la taxa d'activitat femenina a les Illes Balears i a Espanya (1r trimestre 2009-3r trimestre 2015)
13. Evolució de les taxes d'atur total a les Illes Balears i a Espanya (1r trimestre 2009-3r trimestre 2015)
14. Evolució de les taxes d'atur masculines a les Illes Balears i a Espanya (1r trimestre 2009-3r trimestre 2015)
15. Evolució de les taxes d'atur femenines a les Illes Balears i a Espanya (1r trimestre 2009-3r trimestre 2015)
16. Evolució de la taxa d'ocupació total a les Illes Balears i a Espanya (1r trimestre 2009-3r trimestre 2015)

Comparació de les dades trimestrals de l'EPA amb les de l'atur registrat

17. Evolució de la variació interanual de l'atur registrat i l'EPA a les Illes Balears (1r trimestre 2009-3r trimestre 2015)

Llars amb tots el membres aturats

18. Taxes representatives de la incidència de l'atur en les llars amb al menys un actiu, amb tots els actius aturats per comunitat autònoma en el 3r trimestre (2010-2015)



PARTICIPACIÓ LABORAL A LES ILLES BALEARS

- La població activa en el tercer trimestre del 2015 fou de 644.800 persones, cosa que representa 15.500 persones més que el trimestre anterior (+2,5%), i 11.100 més que el tercer trimestre del 2014 (+1,8%). Mai a Balears hi havia hagut tanta gent treballant o en disposició de fer-ho.
- L'augment interanual de població activa s'atribueix tant al col·lectiu femení (+6.600), com al col·lectiu masculí (+4.500).
- En el conjunt nacional es produeix un descens de la població activa en termes interanuals (-0,1%). De fet, la població activa només puja a 5 comunitats autònomes: Canàries (+2,3%), les Illes Balears (+1,8%), Comunitat Valenciana (+0,9%), Madrid (+0,7%), i Andalusia (+0,3%).
- Així, la taxa d'activitat total¹ se situa en el 68,7%, 0,8 punts percentuals per sobre la del tercer trimestre del 2014. En comparació de la mitjana espanyola (59,5%), les Balears es situen a 9,2 p. p. per damunt i són la comunitat autònoma amb la taxa més alta.
 - ✓ La taxa d'activitat femenina a les Balears assoleix el 63,1%, la més alta de l'estat i se situa a 9,7 p. p. per sobre de la mitjana nacional (53,4%).
 - ✓ La taxa d'activitat masculina és del 74,4% i se situa a 8,5 p.p. per sobre de la mitjana nacional (65,9%).

¹ Percentatge de població d'ambdós sexes en el mercat de treball respecte a la població total en edat de treballar.



OCUPACIÓ A LES ILLES BALEARS

- L'EPA estima que hi ha 555.300 persones ocupades a les Balears, cosa que implica una variació de 29.600 ocupats més (+5,6%) sobre el segon trimestre del 2015. Respecte a un any ençà, es dona un augment de 22.600 persones ocupades (+4,2%).
- En el conjunt d'Espanya, també augmenta l'ocupació respecte al trimestre anterior (+1,0%), així com també respecte a un any enrere (+3,1%). Totes les comunitats autònomes presenten durant aquest trimestre un augment de la població ocupada respecte l'any anterior, tret d'Extremadura (-1,5%).
- Per sexe, 262.600 ocupats són dones i 292.700 són homes. Respecte al tercer trimestre del 2014 es produeix un major augment de l'ocupació entre el col·lectiu femení (+4,6%) que entre el masculí (+3,9%).
- Així, la taxa d'ocupació² total s'ha situat en el 59,2%, a 12,3 p. p. per sobre de la taxa del conjunt d'Espanya (46,9%), i a 2,1 p. p. per sobre de la del mateix trimestre del 2014 (57,1%). Les Illes Balears presenten la taxa d'ocupació més alta de totes les comunitats autònomes. Per sexe:
 - ✓ La taxa d'ocupació femenina és del 55,5% i se situa a 14,2 p. p. per sobre de la nacional (41,3%).
 - ✓ La taxa d'ocupació masculina se situa en el 62,9%, a 10,1 p.p. per sobre de la mitjana espanyola (52,8%).

² Percentatge de persones ocupades en relació amb la població en edat de treballar.



ATUR A LES ILLES BALEARS

- L'EPA estima que hi ha una població aturada de 89.500 persones en aquest tercer trimestre de 2015. En comparació del segon trimestre del 2015, les Balears disminueixen el nombre d'aturats en 14.000 persones (-13,6%), i en relació amb el tercer trimestre del 2014 s'observa una caiguda de 11.500 aturats (-11,4%).
- El 59,7% de les persones en atur són homes i el restant 40,3% són dones. Respecte al tercer trimestre del 2014 es produeix un major descens relatiu entre les dones aturades (-12,2%), que entre els homes (-10,9%).
- Per la seva banda, l'evolució de l'atur en el conjunt d'Espanya mostra un descens del -5,8% intertrimestral i del -10,6% en termes interanuals. Totes les comunitats autònomes, excepte Extremadura (+2,9%), experimenten un descens interanual en el nombre de persones aturades, essent els més accentuats a La Rioja (-28,7%), i Aragó (-18,9%).
- Finalment, la taxa d'atur³ se situa a les Balears en el 13,9%, 2 p. p. per sota de la taxa assolida en el mateix tercer trimestre del 2014 (15,9%). En comparació, la taxa nacional fou del 21,2%. Per sexe:
 - ✓ La taxa d'atur femenina se situa en el 12,1%, la més baixa del conjunt d'Espanya i 2 p. p. per sobre la del mateix trimestre de l'any anterior.
 - ✓ La taxa d'atur masculina fou del 15,4%, en aquest cas 2,2 p.p. per sota la del tercer trimestre del 2014, i 4,5 p.p. per sota la del conjunt nacional (19,9%).

³ Percentatge de persones aturades respecte del total de població activa.



Taules d'evolució per comunitats autònomes

1. Població activa per comunitat autònoma en el 3r. trimestre de 2015. Variacions trimestrals i interanuals

Comunitats autònomes	3r trimestre 2015	Var. trim. anterior		Var. interanual	
		Absoluta ('000)	Relativa (%)	Absoluta ('000)	Relativa (%)
Espanya	22.899,5	-116,0	-0,50	-32,2	-0,14
Andalusia	4.040,0	-28,9	-0,71	9,9	0,25
Aragó	648,1	-3,5	-0,54	-3,8	-0,58
Astúries	468,5	7,1	1,54	-11,5	-2,39
Balears (Illes)	644,8	15,5	2,47	11,1	1,75
Canàries	1.110,7	-0,1	-0,01	24,5	2,26
Cantàbria	278,7	2,5	0,91	-5,4	-1,90
Castella i Lleó	1.150,0	-2,4	-0,21	-15,3	-1,31
Castella-La Manxa	990,8	3,3	0,33	-11,0	-1,10
Catalunya	3.770,4	-30,8	-0,81	-30,4	-0,80
Com. Valenciana	2.425,6	0,0	0,00	21,4	0,89
Extremadura	506,4	2,1	0,42	-1,3	-0,26
Galícia	1.261,9	-0,5	-0,04	-13,7	-1,08
Madrid	3.351,6	-59,1	-1,73	21,8	0,66
Múrcia	699,7	-10,4	-1,46	-20,1	-2,79
Navarra	309,2	3,5	1,15	-0,4	-0,13
País Basc	1.015,5	-13,5	-1,32	-3,9	-0,38
La Rioja	152,6	-3,7	-2,37	-7,0	-4,38
Ceuta	39,1	2,8	7,65	0,3	0,77
Melilla	35,9	0,1	0,30	2,6	7,68

2. Població ocupada per comunitat autònoma en el 3r. trimestre de 2015. Variacions trimestrals i interanuals

Comunitats autònomes	3r trimestre 2015	Var. trim. anterior		Var. interanual	
		Absoluta ('000)	Relativa (%)	Absoluta ('000)	Relativa (%)
Espanya	18.048,7	182,2	1,02	544,7	3,11
Andalusia	2.758,1	-50,4	-1,79	147,1	5,63
Aragó	551,1	10,2	1,89	18,9	3,54
Astúries	389,0	20,6	5,58	4,8	1,26
Balears (Illes)	555,3	29,6	5,62	22,6	4,24
Canàries	793,5	19,2	2,48	69,6	9,62
Cantàbria	233,6	7,5	3,33	3,6	1,55
Castella i Lleó	959,2	19,9	2,12	20,0	2,13
Castella-La Manxa	745,8	25,0	3,46	29,4	4,11
Catalunya	3.110,9	35,8	1,16	36,1	1,17
Com. Valenciana	1.882,9	15,8	0,85	92,9	5,19
Extremadura	362,0	6,8	1,90	-5,4	-1,46
Galícia	1.039,0	29,1	2,88	21,7	2,13
Madrid	2.806,4	-1,9	-0,07	60,1	2,19
Múrcia	535,4	1,2	0,22	4,5	0,84
Navarra	267,2	-0,1	-0,03	3,9	1,47
País Basc	875,7	11,1	1,29	11,4	1,32
La Rioja	131,9	1,2	0,90	1,4	1,05
Ceuta	27,2	-0,2	-0,91	0,7	2,79
Melilla	24,6	1,8	8,09	1,5	6,27



3. Població aturada per comunitat autònoma en el 3r. trimestre de 2015. Variacions trimestrals i interanuals

Comunitats autònomes	3r trimestre 2015	Var. trim. anterior		Var. Interanual	
		Absoluta ('000)	Relativa (%)	Absoluta ('000)	Relativa (%)
Espanya	4.850,8	-298,2	-5,79	-576,9	-10,6
Andalusia	1.281,9	21,5	1,70	-137,1	-9,66
Aragó	97,0	-13,7	-12,39	-22,7	-18,92
Astúries	79,5	-13,4	-14,46	-16,3	-17,03
Balears (Illes)	89,5	-14,0	-13,6	-11,5	-11,39
Canàries	317,2	-19,4	-5,75	-45,1	-12,45
Cantàbria	45,1	-5,0	-10,00	-9,0	-16,59
Castella i Lleó	190,8	-22,3	-10,48	-35,3	-15,60
Castella-La Manxa	245,0	-21,7	-8,13	-40,5	-14,17
Catalunya	659,6	-66,6	-9,17	-66,5	-9,16
Com. Valenciana	542,6	-15,8	-2,83	-71,5	-11,64
Extremadura	144,4	-4,7	-3,13	4,0	2,87
Galícia	222,8	-29,6	-11,74	-35,4	-13,72
Madrid	545,3	-57,2	-9,49	-38,3	-6,56
Múrcia	164,4	-11,5	-6,56	-24,6	-13,01
Navarra	41,9	3,6	9,35	-4,3	-9,21
País Basc	139,7	-24,7	-15,00	-15,3	-9,87
La Rioja	20,7	-4,9	-19,07	-8,4	-28,74
Ceuta	12,0	3,0	33,88	-0,4	(:)
Melilla	11,3	-1,7	-13,34	1,1	(:)



4. Rànquing de comunitats autònomes per taxes d'activitat i sexe en el 3r. trimestre de 2015.

RÀNQUING TAXA D'ACTIVITAT TOTAL SEXES	
Comunitat autònoma	3T2015
Balears (Illes)	68,69
Madrid	63,93
Catalunya	62,21
Canàries	61,76
Ceuta	60,32
Espanya	59,50
Navarra	59,29
Múrcia	59,18
Com.Valenciana	59,13
Aragó	58,90
La Rioja	58,78
Andalusia	58,69
Castella-la Manxa	58,66
Melilla	57,68
Cantàbria	56,49
País Basc	56,03
Extremadura	55,56
Castella i Lleó	54,87
Galícia	53,53
Astúries	51,42

RÀNQUING TAXA D'ACTIVITAT HOMES		RÀNQUING TAXA D'ACTIVITAT DONES	
Comunitat autònoma	3T2015	Comunitat autònoma	3T2015
Balears (Illes)	74,40	Balears (Illes)	63,09
Madrid	70,36	Madrid	58,14
Ceuta	69,10	Catalunya	56,88
Catalunya	67,86	Canàries	55,84
Canàries	67,83	Navarra	54,19
Melilla	67,74	Espanya	53,42
Múrcia	67,64	Com.Valenciana	52,98
La Rioja	66,26	Aragó	52,84
Castella-la Manxa	66,23	Andalusia	52,08
Espanya	65,90	La Rioja	51,57
Andalusia	65,58	Ceuta	51,16
Com.Valenciana	65,52	Castella-la Manxa	51,05
Aragó	65,14	Múrcia	50,79
Navarra	64,52	Cantàbria	50,27
Extremadura	63,96	País Basc	50,16
Cantàbria	63,10	Galícia	48,73
País Basc	62,37	Castella i Lleó	48,30
Castella i Lleó	61,63	Melilla	47,72
Galícia	58,76	Extremadura	47,34
Astúries	56,12	Astúries	47,17

Font: EPA-INE. Elaboració: Observatori del Treball de les Illes Balears



5. Rànquing de comunitats autònomes per taxes d'atur i sexe en el 3r. trimestre de 2015.

RÀNQUING TAXA D'ATUR TOTAL SEXES	
Comunitat autònoma	3T2015
Navarra	13,57
La Rioja	13,59
País Basc	13,76
Balears (Illes)	13,88
Aragó	14,97
Cantàbria	16,19
Madrid	16,27
Castella i Lleó	16,59
Astúries	16,97
Catalunya	17,49
Galícia	17,66
Espanya	21,18
Com.Valenciana	22,37
Múrcia	23,49
Castella-la Manxa	24,72
Extremadura	28,51
Canàries	28,56
Ceuta	30,59
Melilla	31,40
Andalusia	31,73

RÀNQUING TAXA D'ATUR HOMES		RÀNQUING TAXA D'ATUR DONES	
Comunitat autònoma	3T2015	Comunitat autònoma	3T2015
Navarra	12,32	Balears (Illes)	12,09
Aragó	12,39	La Rioja	13,67
La Rioja	13,52	País Basc	13,89
País Basc	13,65	Navarra	15,02
Castella i Lleó	14,50	Cantàbria	16,26
Balears (Illes)	15,43	Astúries	16,40
Madrid	15,68	Madrid	16,91
Cantàbria	16,13	Aragó	18,07
Galícia	16,67	Catalunya	18,36
Catalunya	16,72	Galícia	18,75
Astúries	17,50	Castella i Lleó	19,18
Espanya	19,90	Espanya	22,69
Castella-la Manxa	20,64	Com.Valenciana	23,64
Múrcia	21,19	Múrcia	26,52
Com.Valenciana	21,30	Castella-la Manxa	30,07
Ceuta	23,29	Extremadura	31,25
Canàries	26,08	Canàries	31,49
Extremadura	26,44	Andalusia	34,43
Melilla	27,96	Melilla	36,24
Andalusia	29,50	Ceuta	40,87

Font: EPA-INE. Elaboració: Observatori del Treball de les Illes Balears



6. Rànquing de comunitats autònomes per taxes d'ocupació i sexe en el 3r. trimestre de 2015.

RÀNQUING TAXA D'OCUPACIÓ TOTAL SEXES	
Comunitat autònoma	3T2015
Balears (Illes)	59,16
Madrid	53,53
Catalunya	51,33
Navarra	51,25
La Rioja	50,80
Aragó	50,08
País Basc	48,32
Cantàbria	47,35
Espanya	46,90
Com.Valenciana	45,90
Castella i Lleó	45,77
Múrcia	45,28
Castella-la Manxa	44,16
Canàries	44,12
Galícia	44,08
Astúries	42,69
Ceuta	41,87
Andalusia	40,07
Extremadura	39,72
Melilla	39,57

RÀNQUING TAXA D'OCUPACIÓ HOMES		RÀNQUING TAXA D'OCUPACIÓ DONES	
Comunitat autònoma	3T2015	Comunitat autònoma	3T2015
Balears (Illes)	62,92	Balears (Illes)	55,46
Madrid	59,32	Madrid	48,31
La Rioja	57,30	Catalunya	46,44
Aragó	57,07	Navarra	46,05
Navarra	56,57	La Rioja	44,52
Catalunya	56,52	Aragó	43,29
País Basc	53,85	País Basc	43,20
Múrcia	53,31	Cantàbria	42,09
Ceuta	53,00	Espanya	41,30
Cantàbria	52,92	Com.Valenciana	40,46
Espanya	52,79	Galícia	39,59
Castella i Lleó	52,69	Astúries	39,43
Castella-la Manxa	52,56	Castella i Lleó	39,04
Com.Valenciana	51,56	Canàries	38,26
Canàries	50,14	Múrcia	37,32
Galícia	48,96	Castella-la Manxa	35,70
Melilla	48,80	Andalusia	34,15
Extremadura	47,05	Extremadura	32,54
Astúries	46,30	Melilla	30,42
Andalusia	46,24	Ceuta	30,25

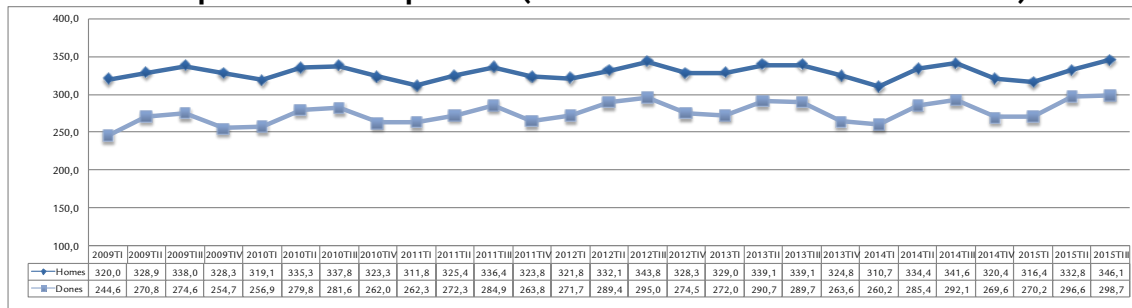
Font: EPA-INE. Elaboració: Observatori del Treball de les Illes Balears



Taules i gràfics d'evolució a les Illes Balears

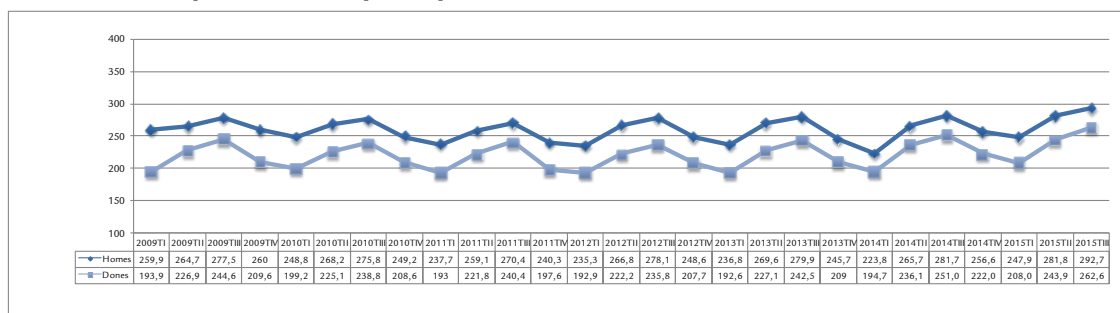
EVOLUCIÓ DE LA POBLACIÓ ACTIVA, OCUPADA I ATURADA PER SEXE

7. Evolució de la població activa per sexe (1r trimestre 2009-3r trimestre 2015)



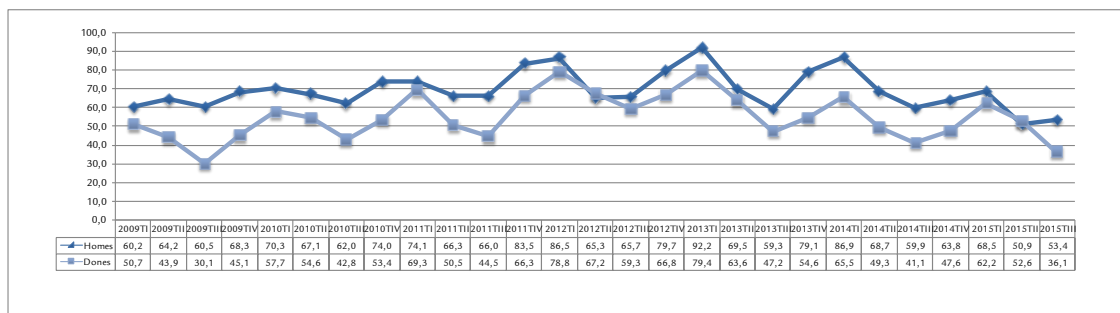
Font: EPA-INE. Elaboració: Observatori del Treball de les Illes Balears. Valors en milers

8. Evolució de la població ocupada per sexe (1r trimestre 2009-3r trimestre 2015)



Font: EPA-INE. Elaboració: Observatori del Treball de les Illes Balears. Valors en milers

9. Evolució de la població aturada per sexe (1r trimestre 2009-3r trimestre 2015)

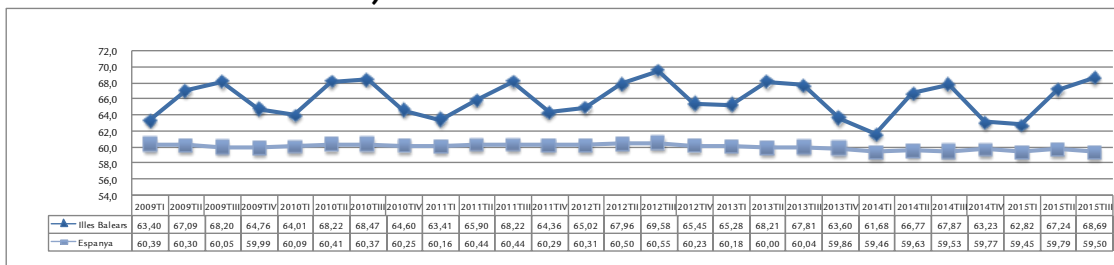


Font: EPA-INE. Elaboració: Observatori del Treball de les Illes Balears. Valors en milers



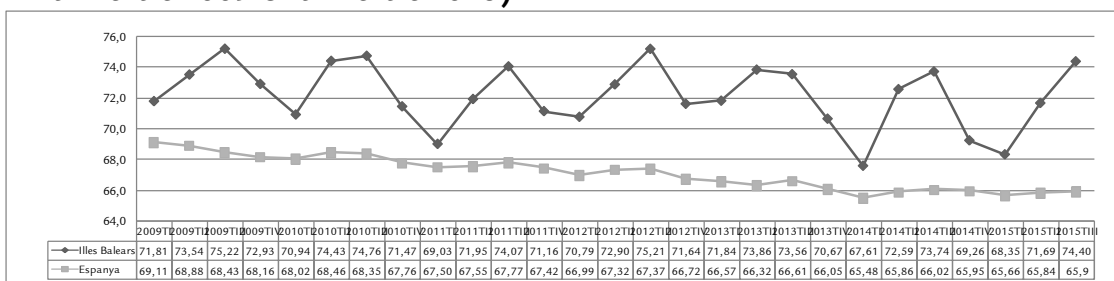
EVOLUCIÓ DE LES TAXES D'ACTIVITAT PER SEXE

10. Evolució de la taxa d'activitat total a les Illes Balears i a Espanya (1r trimestre 2009-3r trimestre 2015)



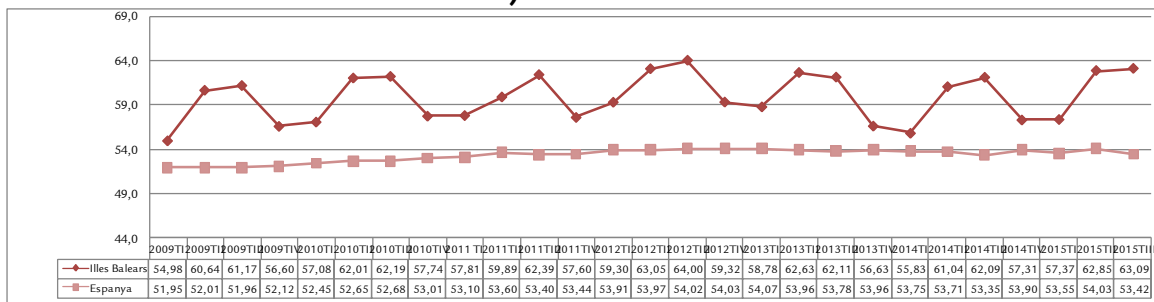
Font: EPA-INE. Elaboració: Observatori del Treball de les Illes Balears. Valors en milers

11. Evolució de la taxa d'activitat masculina a les Illes Balears i a Espanya (1r trimestre 2009-3r trimestre 2015)



Font: EPA-INE. Elaboració: Observatori del Treball de les Illes Balears. Valors en milers

12. Evolució de la taxa d'activitat femenina a les Illes Balears i a Espanya (1r trimestre 2009-3r trimestre 2015)

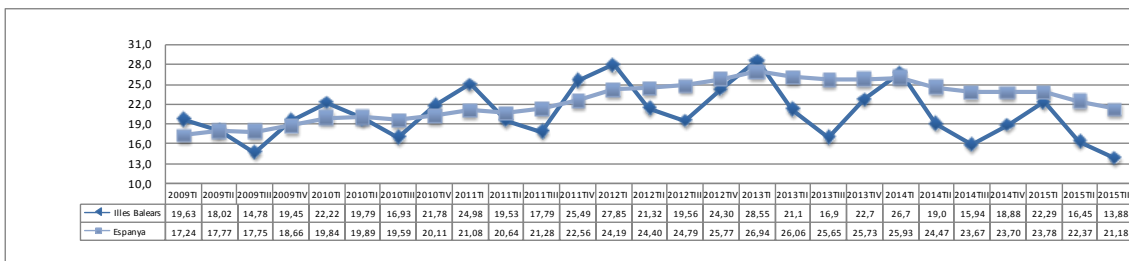


Font: EPA-INE. Elaboració: Observatori del Treball de les Illes Balears. Valors en milers



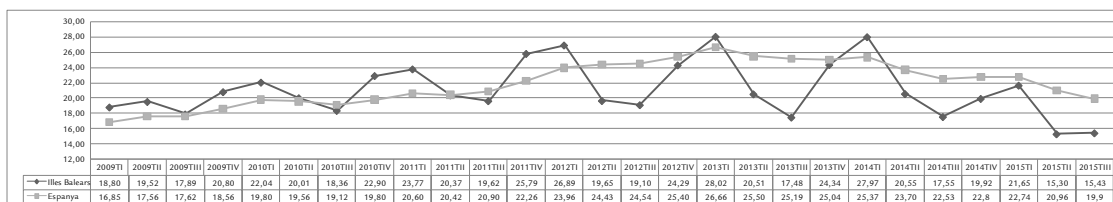
EVOLUCIÓ DE LES TAXES D'ATUR PER SEXE

13. Evolució de les taxes d'atur total a les Illes Balears i a Espanya (1r trimestre 2009-3r trimestre 2015)



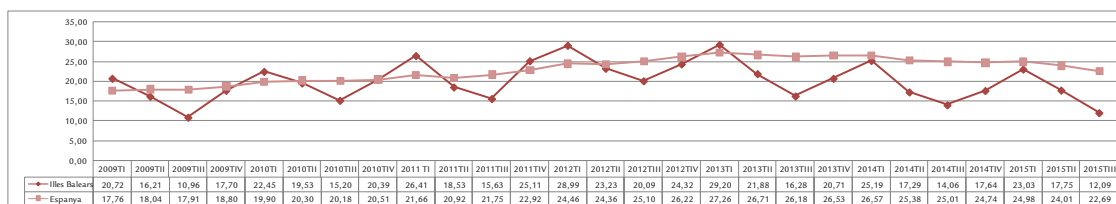
Font: EPA-INE. Elaboració: Observatori del Treball de les Illes Balears

14. Evolució de les taxes d'atur masculines a les Illes Balears i a Espanya (1r trimestre 2009-3r trimestre 2015)



Font: EPA-INE. Elaboració: Observatori del Treball de les Illes Balears

15. Evolució de les taxes d'atur femenines a les Illes Balears i a Espanya (1r trimestre 2009-3r trimestre 2015)



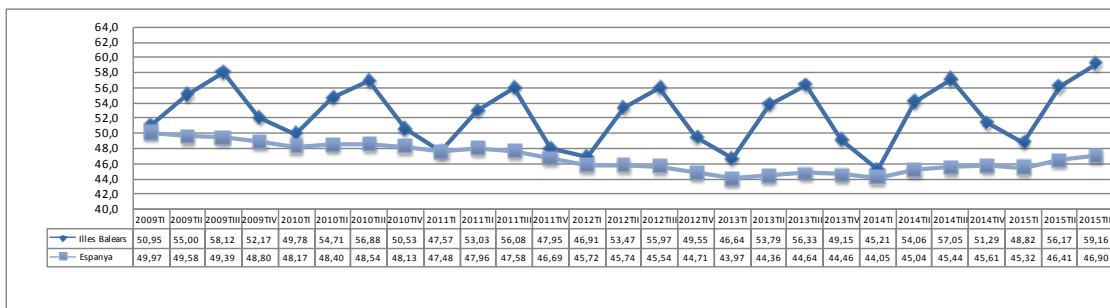
EPA-INE. Elaboració: Observatori del Treball de les Illes Balears

Font:



EVOLUCIÓ DE LA TAXA D'OCUPACIÓ

16. Evolució de la taxa d'ocupació total a les Illes Balears i a Espanya (1r trimestre 2009-3r trimestre 2015)

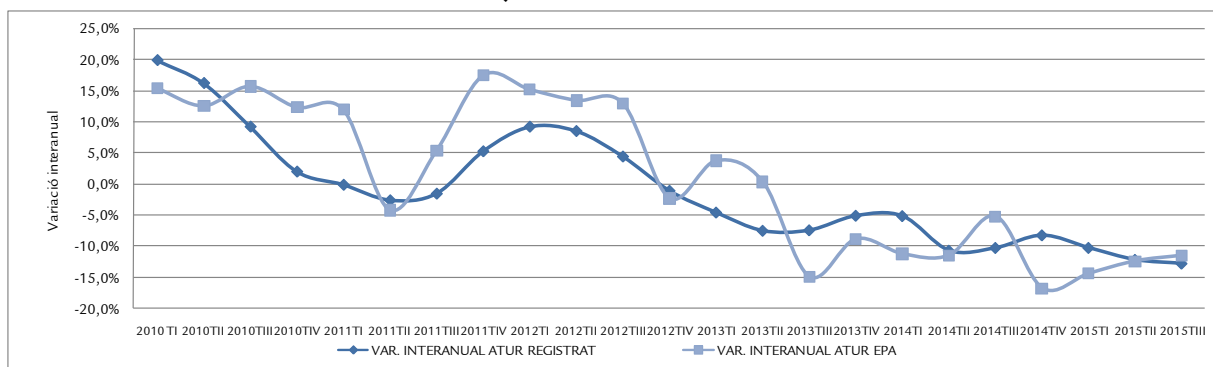


Font: EPA-INE. Elaboració: Observatori del Treball de les Illes Balears



Comparació de les dades trimestrals de l'EPA amb les de l'atur registrat

17. Evolució de la variació interanual de l'atur registrat i l'EPA a les Illes Balears (1r trimestre 2009-3r trimestre 2015)



Font: EPA-INE i SOIB. Elaboració: Observatori del Treball de les Illes Balears

Llars amb tots el membres aturats

18. Taxes representatives de la incidència de l'atur en les llars amb al menys un actiu, amb tots els actius aturats per comunitat autònoma en el 3r trimestre (2010-2015)

Comunitat autònoma	2010T3	2011T3	2012T3	2013T3	2014T3	2015T3
Espanya	10,02	11,01	13,51	14,20	13,39	11,76
Andalusia	15,89	17,78	20,63	21,64	22,07	18,75
Aragó	7,62	7,52	8,96	9,81	9,21	7,68
Astúries	7,86	9,75	12,66	14,59	12,42	11,83
Balears (Illes)	9,13	8,25	8,54	7,88	7,55	5,82
Canàries	16,19	16,08	19,96	20,85	20,52	16,37
Cantàbria	5,38	7,37	8,88	10,06	10,38	9,29
Castella i Lleó	7,31	8,13	9,89	11,06	10,87	8,90
Castella-la Manxa	10,14	11,08	14,73	16,55	15,26	12,72
Catalunya	8,10	9,39	12,03	12,04	10,18	9,27
Com. Valenciana	11,41	12,52	15,42	15,05	14,98	13,13
Extremadura	11,45	13,07	18,56	18,34	14,48	17,32
Galícia	7,79	8,72	10,84	12,19	11,70	9,84
Madrid	7,12	7,05	8,59	9,42	8,32	7,85
Múrcia	11,82	12,39	14,93	15,52	13,14	12,44
Navarra	6,30	6,23	8,82	9,43	7,64	7,07
País Basc	4,71	6,46	8,66	10,04	8,71	8,34
La Rioja	6,51	9,31	10,81	10,01	9,74	7,15
Ceuta	7,70	14,83	20,24	16,59	19,25	15,61
Melilla	11,38	13,86	16,98	21,62	13,77	18,84

Font: EPA-INE. Elaboració: Observatori del Treball de les Illes Balears