



## **Govern de les Illes Balears**

Conselleria de Treball, Comerç i Indústria  
Direcció General d'Ocupació i Economia

### **Nota de conjuntura trimestral sobre l'Enquesta de població activa de l'INE a les Illes Balears**

# **EPA del 2n trimestre de 2015**

Observatori del Treball de les Illes Balears



**Unió Europea**  
**Fons Social Europeu**  
*"El FSE inverteix en el teu futur"*

Palma, 23 de juliol de 2015



## Índex

### Taules d'evolució per comunitats autònomes

1. Població activa per comunitat autònoma en el 2n trimestre de 2015. Variacions trimestrals i interanuals
2. Població ocupada per comunitat autònoma en el 2n trimestre de 2015. Variacions trimestrals i interanuals
3. Població aturada per comunitat autònoma en el 2n trimestre de 2015. Variacions trimestrals i interanuals
4. Rànquing de comunitats autònomes per taxes d'activitat i sexe en el 2n trimestre de 2015
5. Rànquing de comunitats autònomes per taxes d'atur i sexe en el 2n trimestre de 2015
6. Rànquing de comunitats autònomes per taxes d'ocupació i sexe en el 2n trimestre de 2015

### Taules i gràfics d'evolució a les Illes Balears

7. Evolució de la població activa per sexe (1r trimestre 2009-2n trimestre 2015)
8. Evolució de la població ocupada per sexe (1r trimestre 2009-2n trimestre 2015)
9. Evolució de la població aturada per sexe (1r trimestre 2009-2n trimestre 2015)
10. Evolució de la taxa d'activitat total a les Illes Balears i a Espanya (1r trimestre 2009-2n trimestre 2015)
11. Evolució de la taxa d'activitat masculina a les Illes Balears i a Espanya (1r trimestre 2009-2n trimestre 2015)
12. Evolució de la taxa d'activitat femenina a les Illes Balears i a Espanya (1r trimestre 2009-2n trimestre 2015)
13. Evolució de les taxes d'atur total a les Illes Balears i a Espanya (1r trimestre 2009-2n trimestre 2015)
14. Evolució de les taxes d'atur masculines a les Illes Balears i a Espanya (1r trimestre 2009-2n trimestre 2015)
15. Evolució de les taxes d'atur femenines a les Illes Balears i a Espanya (1r trimestre 2009-2n trimestre 2015)
16. Evolució de la taxa d'ocupació total a les Illes Balears i a Espanya (1r trimestre 2009-2n trimestre 2015)

### Comparació de les dades trimestrals de l'EPA amb les de l'atur registrat

17. Evolució de l'atur registrat i l'EPA a les Illes Balears (1r trimestre 2009-2n trimestre 2015)

### Llars amb tots el membres aturats

18. Taxes representatives de la incidència de l'atur en les llars amb al menys un actiu, amb tots els actius aturats per comunitat autònoma en el 1r trimestre (2010-2015)



## **PARTICIPACIÓ LABORAL A LES ILLES BALEARS**

---

- La població activa en el segon trimestre del 2015 fou de 629.300 persones, cosa que representa 42.700 persones més que el trimestre anterior (+7,3%), i 9.500 més que el segon trimestre del 2014 (+1,5%). D'aquesta manera puja la població activa en termes interanuals per quart trimestre consecutiu.
- L'augment interanual de població activa s'atribueix al col·lectiu femení (+11.200), atès que baixa entre el col·lectiu masculí (-1.600). En el conjunt nacional també es produeix un increment de la població activa en termes interanuals (+0,2%), així com a cinc comunitats autònomes: Madrid (+2,7%), Canàries (+1,7%), les Illes Balears (+1,5%), Andalusia (+0,9%) i Extremadura (+0,5%).
- Així, la taxa d'activitat total<sup>1</sup> se situa en el 67,2%, 0,47 punts percentuals per sota la del segon trimestre del 2014. En comparació de la mitjana espanyola (59,8%), les Balears es situen a 7,4 p. p. per damunt i són la comunitat autònoma amb la taxa més alta.
  - ✓ La taxa d'activitat femenina a les Balears assoleix el 62,8%, la més alta de l'estat i se situa a 8,8 p. p. per sobre de la mitjana nacional (54,0%).
  - ✓ La taxa d'activitat masculina és del 71,7% i se situa a 5,8 p.p. per sobre de la mitjana nacional (65,8%).

---

<sup>1</sup> Percentatge de població d'ambdós sexes en el mercat de treball respecte a la població total en edat de treballar.



## OCUPACIÓ A LES ILLES BALEARS

---

- L'EPA estima que hi ha 525.800 persones ocupades a les Balears, cosa que implica una variació de 69.900 ocupats més (+15,3%) sobre el primer trimestre del 2015. Respecte a un any ençà, es dona un augment de 24.000 persones ocupades (+4,8%).
- En el conjunt d'Espanya, també augmenta l'ocupació respecte al trimestre anterior (+2,4%), així com també respecte a un any enrere (+3,0%), per cinquè trimestre consecutiu, després de sis anys en negatiu. Totes les comunitats autònomes presenten durant aquest trimestre un augment de la població ocupada respecte l'any anterior, tret d'Astúries (-1,7%), de Múrcia (-1,8%) i del País Basc (-0,7%).
- Per sexe, 243.900 ocupats són dones i 281.800 són homes. Respecte al segon trimestre del 2014 es produeix un major augment de l'ocupació entre el col·lectiu masculí (+6,1%) que entre el femení (+3,3%).
- Així, la taxa d'ocupació<sup>2</sup> total s'ha situat en el 56,2%, a 9,8 p. p. per sobre de la taxa del conjunt d'Espanya (46,4%), i a 7,3 p. p. per sobre de la del mateix trimestre del 2014 (48,8%). Les Illes Balears presenten la taxa d'ocupació més alta de totes les comunitats autònomes. Per sexe:
  - ✓ La taxa d'ocupació femenina és del 51,7% i se situa a 10,6 p. p. per sobre de la nacional (41,1%).
  - ✓ La taxa d'ocupació masculina se situa en el 60,7%, a 8,7 p.p. per sobre de la mitjana espanyola (52,0%).

---

<sup>2</sup> Percentatge de persones ocupades en relació amb la població en edat de treballar.



## ATUR A LES ILLES BALEARS

---

- L'EPA estima que hi ha una població aturada de 103.500 persones en aquest segon trimestre de 2015. En comparació del primer trimestre del 2015, les Balears disminueixen el nombre d'aturats en 27.200 persones (-20,8%), i en relació amb el segon trimestre del 2014 s'observa una caiguda de 14.500 aturats (-12,3%).
- El 49,2% de les persones en atur són homes i el restant 50,8% són dones. Respecte al segon trimestre del 2014 es produeix un descens entre els homes aturats (17.800 menys), mentre que les dones augmenten (3.300 més).
- Per la seva banda, l'evolució de l'atur en el conjunt d'Espanya mostra un descens del -5,4% intertrimestral i del -8,4% en termes interanuals. Totes les comunitats autònomes, excepte Extremadura (+0,91%), experimenten un descens interanual en el nombre de persones aturades, essent els més accentuats a Navarra (-22,5%), Aragó (-18,7%) i Castella i Lleó (-13,6%).
- Finalment, la taxa d'atur<sup>3</sup> se situa a les Balears en el 16,4%, 2,6 p. p. per sota de la taxa assolida en el mateix segon trimestre del 2014 (19,0%). En comparació, la taxa nacional fou del 22,4%. Per sexe:
  - ✓ La taxa d'atur femenina se situa en el 17,7%, 0,5 p. p. per sobre la del mateix trimestre de l'any anterior, i 6,3 p.p. per sota de la mitjana espanyola (24,0%).
  - ✓ La taxa d'atur masculina fou del 15,3%, en aquest cas 5,7 p.p. per sota la del conjunt estatal (21,0%).

---

<sup>3</sup> Percentatge de persones aturades respecte del total de població activa.



## Taules d'evolució per comunitats autònomes

### 1. Població activa per comunitat autònoma en el 2n. trimestre de 2015. Variacions trimestrals i interanuals

Comunitats autònomes	2n trimestre 2015	Var. trim. anterior		Var. interanual	
		Absoluta ('000)	Relativa (%)	Absoluta ('000)	Relativa (%)
<b>Espanya</b>	<b>23.015,5</b>	<b>116,1</b>	<b>0,51</b>	<b>39,7</b>	<b>0,17</b>
Andalusia	4.068,9	26,1	0,64	38,0	0,94
Aragó	651,6	7,3	1,14	-2,5	-0,39
Astúries	461,4	2,5	0,55	-13,0	-2,75
<b>Balears (Illes)</b>	<b>629,3</b>	<b>42,7</b>	<b>7,28</b>	<b>9,5</b>	<b>1,53</b>
Canàries	1.110,8	-4,2	-0,38	18,8	1,72
Cantàbria	276,2	-1,6	-0,59	-3,1	-1,10
Castella i Lleó	1.152,4	5,4	0,47	-12,3	-1,06
Castella-La Manxa	987,5	-4,0	-0,40	-17,3	-1,72
Catalunya	3.801,2	19,9	0,53	-9,2	-0,24
Com. Valenciana	2.425,6	0,4	0,02	-20,8	-0,85
Extremadura	504,3	2,5	0,50	2,4	0,48
Galícia	1.262,4	-0,9	-0,07	-13,5	-1,06
Madrid	3.410,8	21,4	0,63	90,5	2,73
Múrcia	710,1	9,8	1,40	-12,7	-1,76
Navarra	305,6	-0,5	-0,15	-5,9	-1,88
País Basc	1.029,0	-12,5	-1,20	-9,3	-0,89
La Rioja	156,3	2,4	1,54	-1,0	-0,63
Ceuta	36,4	-0,6	-1,62	-0,8	-2,12
Melilla	35,8	-0,1	-0,18	1,8	5,34

### 2. Població ocupada per comunitat autònoma en el 2n. trimestre de 2015. Variacions trimestrals i interanuals

Comunitats autònomes	2n trimestre 2015	Var. trim. anterior		Var. interanual	
		Absoluta ('000)	Relativa (%)	Absoluta ('000)	Relativa (%)
<b>Espanya</b>	<b>17.866,5</b>	<b>411,8</b>	<b>2,36</b>	<b>513,5</b>	<b>2,96</b>
Andalusia	2.808,5	124,7	4,65	177,8	6,76
Aragó	540,8	16,3	3,11	23,0	4,44
Astúries	368,4	-3,3	-0,89	-6,3	-1,67
<b>Balears (Illes)</b>	<b>525,8</b>	<b>69,9</b>	<b>15,34</b>	<b>24,0</b>	<b>4,78</b>
Canàries	774,2	2,8	0,36	39,1	5,33
Cantàbria	226,1	-0,3	-0,12	0,6	0,25
Castella i Lleó	939,3	26,0	2,85	21,2	2,31
Castella-La Manxa	720,8	13,9	1,96	4,3	0,60
Catalunya	3.075,0	51,8	1,71	35,0	1,15
Com. Valenciana	1.867,1	30,8	1,68	61,6	3,41
Extremadura	355,2	5,2	1,48	1,0	0,30
Galícia	1.009,9	22,4	2,27	18,4	1,85
Madrid	2.808,3	21,7	0,78	119,8	4,46
Múrcia	534,2	20,9	4,06	-7,0	-1,29
Navarra	267,3	9,1	3,53	5,3	2,01
País Basc	864,6	-5,7	-0,66	-6,2	-0,71
La Rioja	130,7	3,8	3,00	1,2	0,90
Ceuta	27,4	2,2	8,71	1,9	7,59
Melilla	22,8	-0,4	-1,64	-1,3	-5,35



### 3. Població aturada per comunitat autònoma en el 2n. trimestre de 2015. Variacions trimestrals i interanuals

Comunitats autònomes	2n trimestre 2015	Var. trim. anterior		Var. Interanual	
		Absoluta ('000)	Relativa (%)	Absoluta ('000)	Relativa (%)
<b>Espanya</b>	<b>5.149,0</b>	<b>-295,6</b>	<b>-5,43</b>	<b>-473,9</b>	<b>-8,4</b>
Andalusia	1.260,5	-98,7	-7,26	-139,8	-9,99
Aragó	110,8	-9,0	-7,50	-25,5	-18,71
Astúries	93,0	5,8	6,67	-6,8	-6,79
<b>Balears (Illes)</b>	<b>103,5</b>	<b>-27,2</b>	<b>-20,8</b>	<b>-14,5</b>	<b>-12,28</b>
Canàries	336,5	-7,0	-2,04	-20,3	-5,69
Cantàbria	50,1	-1,4	-2,66	-3,6	-6,76
Castella i Lleó	213,1	-20,6	-8,83	-33,5	-13,58
Castella-La Manxa	266,6	-17,8	-6,27	-21,6	-7,50
Catalunya	726,2	-31,9	-4,21	-44,3	-5,75
Com. Valenciana	558,4	-30,4	-5,16	-82,4	-12,85
Extremadura	149,1	-2,7	-1,77	1,3	0,91
Galícia	252,5	-23,2	-8,43	-31,9	-11,20
Madrid	602,5	-0,3	-0,05	-29,3	-4,64
Múrcia	175,9	-11,0	-5,90	-5,7	-3,14
Navarra	38,4	-9,6	-20,00	-11,1	-22,46
País Basc	164,4	-6,7	-3,94	-3,1	-1,85
La Rioja	25,6	-1,4	-5,32	-2,2	-7,77
Ceuta	8,9	-2,8	-23,83	-2,7	(:)
Melilla	13,0	0,3	2,49	3,1	(:)



#### 4. Rànquing de comunitats autònomes per taxes d'activitat i sexe en el 2n. trimestre de 2015.

RÀNQUING TAXA D'ACTIVITAT TOTAL SEXES	
Comunitat autònoma	2T2015
<b>Balears (Illes)</b>	<b>67,24</b>
Madrid	65,06
Catalunya	62,71
Canàries	61,87
Múrcia	60,10
La Rioja	60,10
<b>Espanya</b>	<b>59,79</b>
Aragó	59,16
Andalusia	59,14
Com.Valenciana	59,11
Navarra	58,56
Castella-la Manxa	58,39
Melilla	57,46
País Basc	56,72
Ceuta	56,00
Cantàbria	55,89
Extremadura	55,28
Castella i Lleó	54,87
Galícia	53,49
Astúries	50,53

RÀNQUING TAXA D'ACTIVITAT HOMES		RÀNQUING TAXA D'ACTIVITAT DONES	
Comunitat autònoma	2T2015	Comunitat autònoma	2T2015
<b>Balears (Illes)</b>	<b>71,69</b>	<b>Balears (Illes)</b>	<b>62,85</b>
Madrid	71,10	Madrid	59,60
Melilla	68,22	Catalunya	57,53
Catalunya	68,19	Canàries	56,15
Múrcia	68,14	La Rioja	54,41
Canàries	67,74	<b>Espanya</b>	<b>54,03</b>
La Rioja	65,99	Com.Valenciana	53,42
<b>Espanya</b>	<b>65,84</b>	Navarra	53,35
Andalusia	65,77	Aragó	52,95
Castella-la Manxa	65,72	Andalusia	52,77
Aragó	65,54	Múrcia	52,14
Ceuta	65,25	País Basc	51,67
Com.Valenciana	65,02	Castella-la Manxa	51,02
Navarra	63,89	Cantàbria	50,27
Extremadura	63,20	Castella i Lleó	48,92
País Basc	62,17	Galícia	48,78
Cantàbria	61,85	Extremadura	47,52
Castella i Lleó	60,99	Melilla	46,71
Galícia	58,61	Ceuta	46,38
Astúries	55,17	Astúries	46,34

Font: EPA-INE. Elaboració: Observatori del Treball de les Illes Balears





## 5. Rànquing de comunitats autònomes per taxes d'atur i sexe en el 2n. trimestre de 2015.

RÀNQUING TAXA D'ATUR TOTAL SEXES	
Comunitat autònoma	2T2015
Navarra	12,55
País Basc	15,98
La Rioja	16,39
<b>Balears (Illes)</b>	<b>16,45</b>
Aragó	17,00
Madrid	17,66
Cantàbria	18,15
Castella i Lleó	18,49
Catalunya	19,10
Galícia	20,00
Astúries	20,15
<b>Espanya</b>	<b>22,37</b>
Com.Valenciana	23,02
Ceuta	24,59
Múrcia	24,77
Castella-la Manxa	27,00
Extremadura	29,56
Canàries	30,30
Andalusia	30,98
Melilla	36,35

RÀNQUING TAXA D'ATUR HOMES		RÀNQUING TAXA D'ATUR DONES	
Comunitat autònoma	2T2015	Comunitat autònoma	2T2015
Navarra	11,90	Navarra	13,31
Aragó	13,50	País Basc	15,42
La Rioja	14,07	<b>Balears (Illes)</b>	<b>17,75</b>
<b>Balears (Illes)</b>	<b>15,30</b>	Madrid	18,43
Cantàbria	16,13	Astúries	18,77
Castella i Lleó	16,13	La Rioja	19,11
País Basc	16,48	Catalunya	20,11
Madrid	16,95	Cantàbria	20,50
Catalunya	18,20	Galícia	20,61
Galícia	19,45	Aragó	21,21
Ceuta	19,53	Castella i Lleó	21,36
Múrcia	20,32	Com.Valenciana	23,85
<b>Espanya</b>	<b>20,96</b>	<b>Espanya</b>	<b>24,01</b>
Astúries	21,43	Múrcia	30,53
Com.Valenciana	22,32	Canàries	31,26
Castella-la Manxa	22,57	Ceuta	32,00
Extremadura	26,28	Castella-la Manxa	32,75
Andalusia	28,65	Andalusia	33,77
Canàries	29,48	Extremadura	33,82
Melilla	32,50	Melilla	41,96

Font: EPA-INE. Elaboració: Observatori del Treball de les Illes Balears



## 6. Rànquing de comunitats autònomes per taxes d'ocupació i sexe en el 2n. trimestre de 2015.

RÀNQUING TAXA D'OCUPACIÓ TOTAL SEXES	
Comunitat autònoma	2T2015
<b>Balears (Illes)</b>	<b>56,17</b>
Madrid	53,56
Navarra	51,21
Catalunya	50,73
La Rioja	50,25
Aragó	49,10
País Basc	47,66
<b>Espanya</b>	<b>46,41</b>
Cantàbria	45,75
Com.Valenciana	45,50
Múrcia	45,22
Castella i Lleó	44,72
Canàries	43,13
Galícia	42,79
Castella-la Manxa	42,63
Ceuta	42,23
Andalusia	40,82
Astúries	40,35
Extremadura	38,94
Melilla	36,58

RÀNQUING TAXA D'OCUPACIÓ HOMES		RÀNQUING TAXA D'OCUPACIÓ DONES	
Comunitat autònoma	2T2015	Comunitat autònoma	2T2015
<b>Balears (Illes)</b>	<b>60,72</b>	<b>Balears (Illes)</b>	<b>51,70</b>
Madrid	59,05	Madrid	48,62
La Rioja	56,70	Navarra	46,25
Aragó	56,69	Catalunya	45,96
Navarra	56,29	La Rioja	44,02
Catalunya	55,78	País Basc	43,70
Múrcia	54,30	Aragó	41,72
Ceuta	52,51	<b>Espanya</b>	<b>41,06</b>
<b>Espanya</b>	<b>52,04</b>	Com.Valenciana	40,68
País Basc	51,92	Cantàbria	39,97
Cantàbria	51,88	Galícia	38,73
Castella i Lleó	51,15	Canàries	38,60
Castella-la Manxa	50,88	Castella i Lleó	38,47
Com.Valenciana	50,51	Astúries	37,64
Canàries	47,77	Múrcia	36,22
Galícia	47,21	Andalusia	34,95
Andalusia	46,93	Castella-la Manxa	34,31
Extremadura	46,59	Ceuta	31,54
Melilla	46,05	Extremadura	31,45
Astúries	43,34	Melilla	27,11

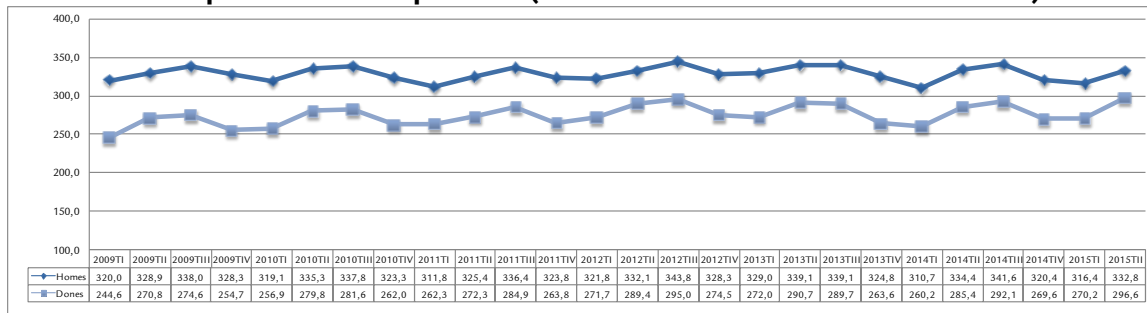
Font: EPA-INE. Elaboració: Observatori del Treball de les Illes Balears



## Taules i gràfics d'evolució a les Illes Balears

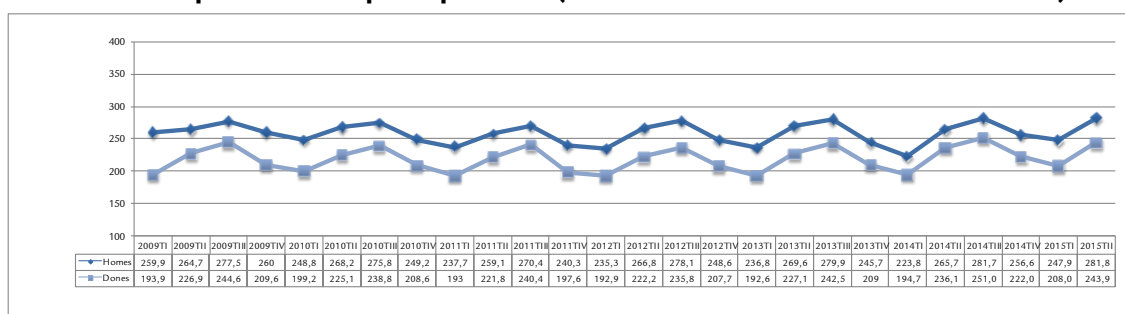
### EVOLUCIÓ DE LA POBLACIÓ ACTIVA, OCUPADA I ATURADA PER SEXE

#### 7. Evolució de la població activa per sexe (1r trimestre 2009-2n trimestre 2015)



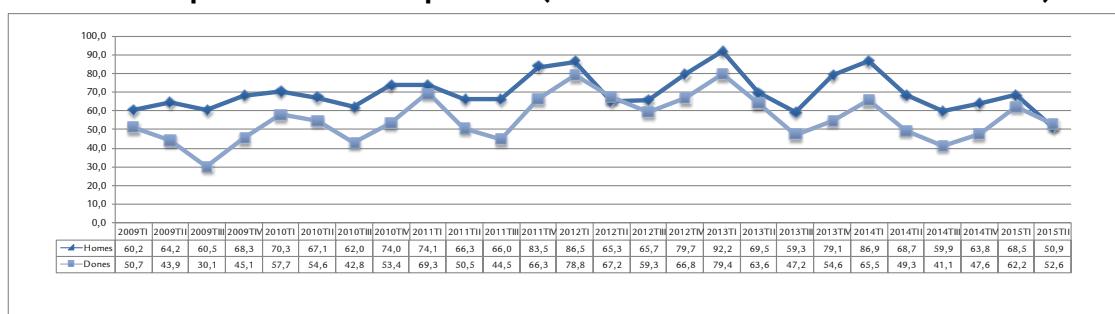
Font: EPA-INE. Elaboració: Observatori del Treball de les Illes Balears. Valors en milers

#### 8. Evolució de la població ocupada per sexe (1r trimestre 2009-2n trimestre 2015)



Font: EPA-INE. Elaboració: Observatori del Treball de les Illes Balears. Valors en milers

#### 9. Evolució de la població aturada per sexe (1r trimestre 2009-2n trimestre 2015)

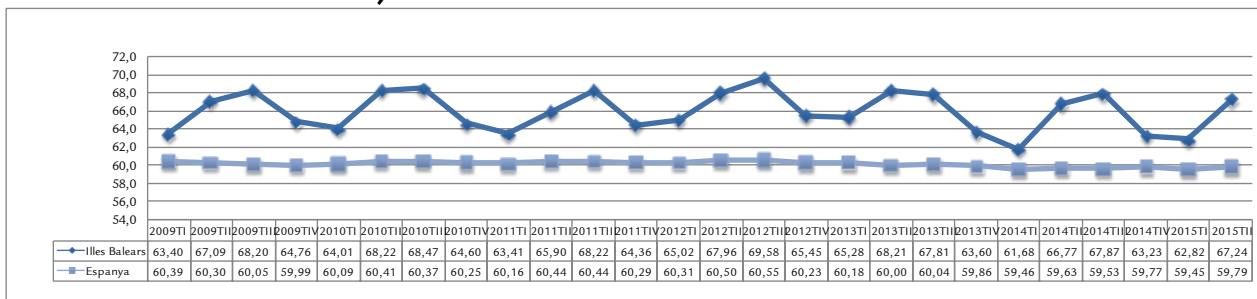


Font: EPA-INE. Elaboració: Observatori del Treball de les Illes Balears. Valors en milers



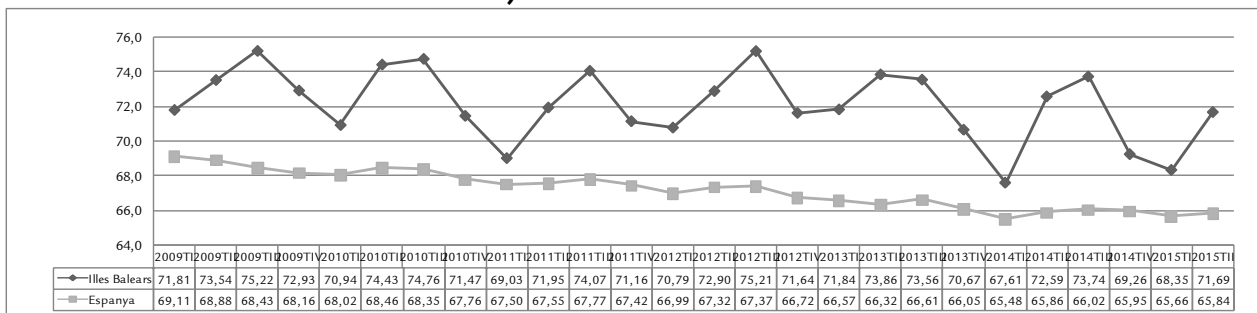
## EVOLUCIÓ DE LES TAXES D'ACTIVITAT PER SEXE

### 10. Evolució de la taxa d'activitat total a les Illes Balears i a Espanya (1r trimestre 2009-2n trimestre 2015)



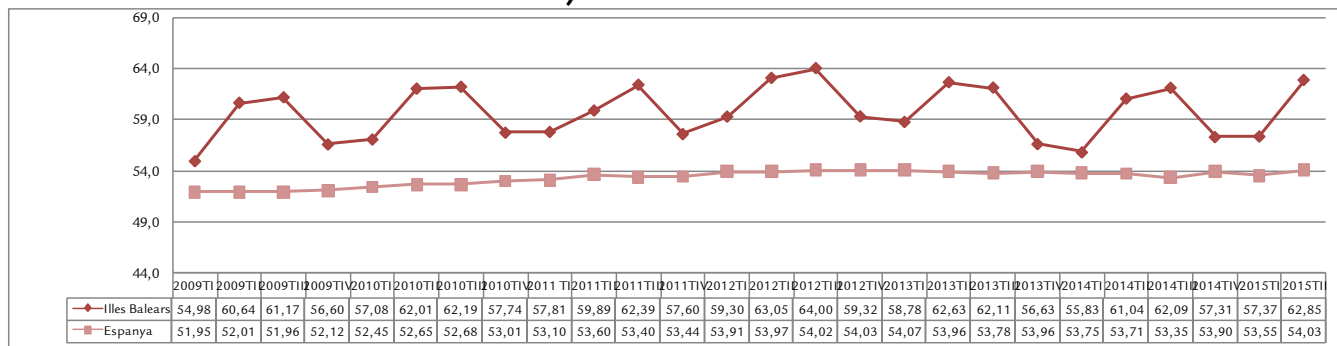
Font: EPA-INE. Elaboració: Observatori del Treball de les Illes Balears. Valors en milers

### 11. Evolució de la taxa d'activitat masculina a les Illes Balears i a Espanya (1r trimestre 2009-2n trimestre 2015)



Font: EPA-INE. Elaboració: Observatori del Treball de les Illes Balears. Valors en milers

### 12. Evolució de la taxa d'activitat femenina a les Illes Balears i a Espanya (1r trimestre 2009-2n trimestre 2015)

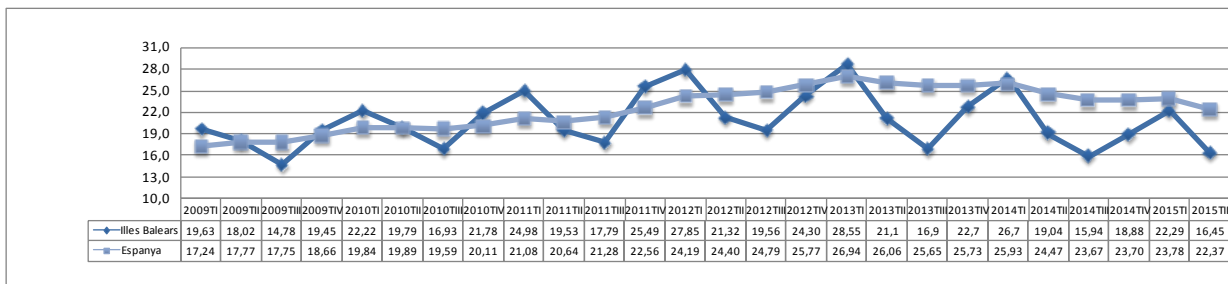


Font: EPA-INE. Elaboració: Observatori del Treball de les Illes Balears. Valors en milers



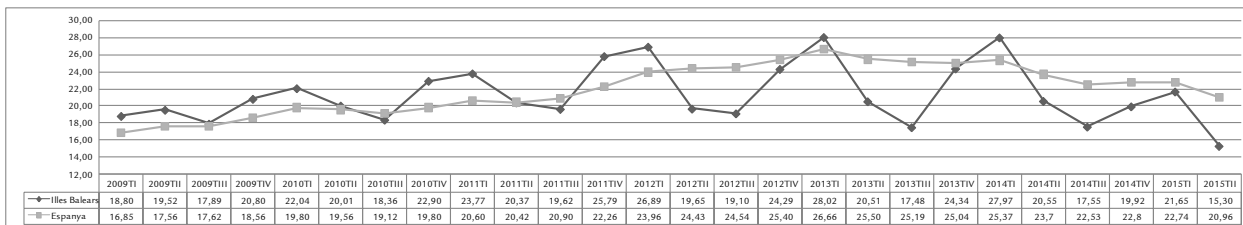
## EVOLUCIÓ DE LES TAXES D'ATUR PER SEXE

### 13. Evolució de les taxes d'atur total a les Illes Balears i a Espanya (1r trimestre 2009-2n trimestre 2015)



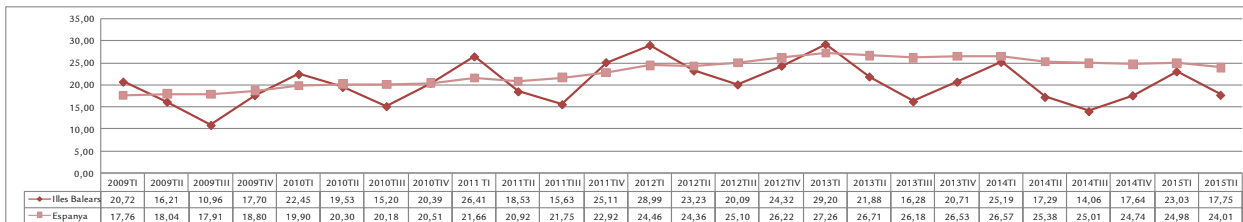
Font: EPA-INE. Elaboració: Observatori del Treball de les Illes Balears

### 14. Evolució de les taxes d'atur masculines a les Illes Balears i a Espanya (1r trimestre 2009-2n trimestre 2015)



Font: EPA-INE. Elaboració: Observatori del Treball de les Illes Balears

### 15. Evolució de les taxes d'atur femenines a les Illes Balears i a Espanya (1r trimestre 2009-2n trimestre 2015)

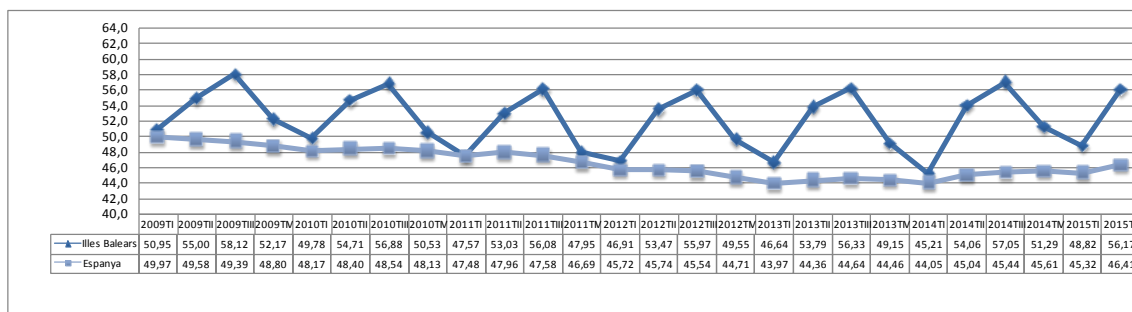


Font: EPA-INE. Elaboració: Observatori del Treball de les Illes Balears



## EVOLUCIÓ DE LA TAXA D'OCUPACIÓ

### 16. Evolució de la taxa d'ocupació total a les Illes Balears i a Espanya (1r trimestre 2009-2n trimestre 2015)

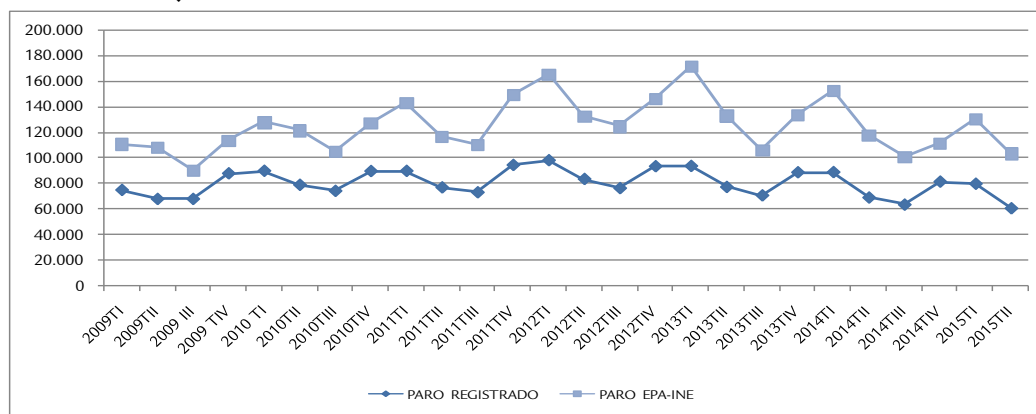


Font: EPA-INE. Elaboració: Observatori del Treball de les Illes Balears



## Comparació de les dades trimestrals de l'EPA amb les de l'atur registrat

### 17. Evolució de l'atur registrat i l'EPA a les Illes Balears (1r trimestre 2009-2n trimestre 2015)



Font: EPA-INE i SOIB. Elaboració: Observatori del Treball de les Illes Balears

## Llars amb tots el membres aturats

### 18. Taxes representatives de la incidència de l'atur en les llars amb al menys un actiu, amb tots els actius aturats per comunitat autònoma en el 2n trimestre (2010-2015)

Comunitat autònoma	2010T2	2011T2	2012T2	2013T2	2014T2	2015T2
<b>Espanya</b>	<b>10,17</b>	<b>10,54</b>	<b>13,46</b>	<b>14,34</b>	<b>13,71</b>	<b>12,37</b>
Andalusia	15,04	16,60	19,93	21,30	21,50	18,03
Aragó	7,32	7,88	9,18	10,47	10,47	8,19
Astúries	9,79	10,47	12,50	15,52	13,67	12,75
<b>Balears (Illes)</b>	<b>9,80</b>	<b>10,01</b>	<b>9,56</b>	<b>10,54</b>	<b>10,53</b>	<b>7,18</b>
Canàries	17,77	16,31	19,30	19,47	20,64	17,39
Cantàbria	6,68	7,42	10,00	12,31	9,47	11,32
Castella i Lleó	7,33	8,16	10,51	11,61	12,21	10,04
Castella-la Manxa	10,65	11,27	15,47	16,06	15,20	13,65
Catalunya	8,66	8,90	11,56	12,99	10,73	10,73
Com. Valenciana	12,05	11,78	15,26	15,35	15,05	13,22
Extremadura	10,38	11,90	19,63	19,53	16,49	17,71
Galícia	8,26	8,37	11,37	12,59	12,55	11,62
Madrid	7,02	6,28	9,14	8,50	8,36	8,03
Múrcia	10,12	11,95	13,38	16,00	12,99	12,65
Navarra	5,49	6,37	8,21	11,07	8,94	8,70
País Basc	5,49	5,80	8,75	9,52	8,92	10,06
La Rioja	6,87	10,20	11,02	11,82	9,20	8,28
Ceuta	11,58	13,14	20,69	18,71	19,52	12,35
Melilla	11,20	12,92	16,83	14,03	15,44	22,10

Font: EPA-INE. Elaboració: Observatori del Treball de les Illes Balears