



Govern de les Illes Balears

Vicepresidència Econòmica,
de Promoció Empresarial i d'Ocupació
Direcció General d'Economia i Estadístiques

**Nota de conjuntura trimestral sobre l'Enquesta de població activa
de l'INE a les Illes Balears**

EPA del 4t trimestre de 2011

Observatori del Treball de les Illes Balears

Palma, 27 de gener de 2012



Índex

Notes destacades sobre l'EPA del 4t trimestre de 2011

Taules d'evolució per comunitats autònomes

1. Població activa per comunitat autònoma en el 4t trimestre de 2011. Variacions trimestrals i interanuals
2. Població ocupada per comunitat autònoma en el 4t trimestre de 2011. Variacions trimestrals i interanuals
3. Població aturada per comunitat autònoma en el 4t trimestre 2011. Variacions trimestrals i interanuals
4. Rànquing de comunitats autònomes per taxes d'activitat i sexe en el 4t trimestre de 2011
5. Rànquing de comunitats autònomes per taxes d'atur i sexe en el 4t trimestre de 2011
6. Rànquing de comunitats autònomes per taxes d'ocupació i sexe en el 4t trimestre de 2011

Taules i gràfics d'evolució a les Illes Balears

7. Evolució de la població activa per sexe (1r trimestre 2005-4t trimestre 2011)
8. Evolució de la població ocupada per sexe (1r trimestre 2005-4t trimestre 2011)
9. Evolució de la població aturada per sexe (1r trimestre 2005-4t trimestre 2011)
10. Evolució de la taxa d'activitat total a les Illes Balears i a Espanya (1r trimestre 2005-4t trimestre 2011)
11. Evolució de la taxa d'activitat masculina a les Illes Balears i a Espanya (1r trimestre 2005-4t trimestre 2011)
12. Evolució de la taxa d'activitat femenina a les Illes Balears i a Espanya (1r trimestre 2005-4t trimestre 2011)
13. Evolució de les taxes d'atur total a les Illes Balears i a Espanya (1r trimestre 2005-4t trimestre 2011)
14. Evolució de les taxes d'atur masculines a les Illes Balears i a Espanya (1r trimestre 2005-4t trimestre 2011)
15. Evolució de les taxes d'atur femenines a les Illes Balears i a Espanya (1r trimestre 2005-4t trimestre 2011)
16. Evolució de la taxa d'ocupació total a les Illes Balears i a Espanya (1r trimestre 2005-4t trimestre 2011)

Comparació de les dades trimestrals de l'EPA amb les de l'atur registrat

17. Evolució de l'atur registrat i l'EPA a les Illes Balears (1r trimestre 2005-4t trimestre 2011)

Llars amb tots els membres aturats

18. Taxes representatives de la incidència de l'atur en les llars amb al menys un actiu, amb tots els actius aturats per comunitat autònoma en el 4t trimestre (2007-2011)



Notes destacades sobre l'EPA del 4t trimestre de 2011

- El mercat laboral de les Illes Balears assoleix 581.500 persones actives en aquest quart trimestre, fet que representa un increment respecte del mateix trimestre del 2010 de 2.900 persones (+0,51%). En el conjunt d'Espanya es perd població activa (-0,10%).
- La taxa d'activitat (percentatge de la població de 16 anys i més anys que s'ha incorporat al mercat laboral) a les Illes s'ha situat en el 64,4% en aquest trimestre, la més elevada del conjunt nacional, que ha estat del 59,9%
- La població ocupada se situa a les Illes Balears en 439.900 persones, cosa que implica una variació de 71.000 ocupats menys (-14,0%) sobre l'anterior trimestre, a causa de la finalització de la temporada turística. En termes interanuals el descens suposa 15.000 ocupats menys (-3,3%), en el mateix nivell que el registrat en el conjunt de l'Estat (-3,3%).
- La taxa d'ocupació (percentatge de població ocupada sobre el total de població de 16 anys i més) de les Illes Balears s'ha situat en el 48,1%, 1,9 punts percentuals per sobre la taxa del conjunt d'Espanya, que ha estat del 46,2%.
- Els aturats del quart trimestre a les Illes Balears són 146.500, xifra que representa un fort increment respecte del tercer trimestre (+33,7%), degut als efectes de l'estacionalitat. En relació amb el quart trimestre del 2010, les Balears presenten un augment del 13,95%, similar al d'Espanya (+12,29%).
- La taxa d'atur se situa en el 25,2%, 3 punts percentuals per sobre de la del mateix període del 2010 (22,2%), i per sobre de la taxa nacional (22,9%).



PARTICIPACIÓ LABORAL A LES ILLES BALEARS

- La població activa en el quart trimestre del 2011 fou de 581.500 persones, cosa que representa 34.100 persones menys que el trimestre anterior (-5,5%), però 2.900 més que el quart trimestre del 2010 (+0,5%). La població activa assoleix el major nombre de persones en un quart trimestre.
- L'increment interanual es deu a un creixement en ambdós sexes. Així, el nombre d'homes augmenta en 1.200 actius, i el dones, en 1.800. En el conjunt nacional es produeix un lleuger descens de la població activa en termes interanuals (-0,10%), així com a diverses comunitats autònomes.
- Així, la taxa d'activitat total¹ se situa en el 64,4%, el mateix percentatge del quart trimestre del 2010. En comparació de la mitjana espanyola (59,9%), les Balears es situen a 4,4 p. p. per damunt i són la comunitat autònoma amb la taxa més alta.
 - ✓ La taxa d'activitat femenina a les Balears assoleix el 57,4%, i se situa al mateix nivell que el quart trimestre del 2010. És la més alta de totes les comunitats autònomes i està 4,5 p. p. per sobre de la mitjana nacional (52,9%).
 - ✓ La taxa d'activitat masculina és del 71,4%, i es manté respecte al mateix trimestre del 2010. D'altra banda, és la més elevada de l'Estat, 4,1 p. p. per sobre de la mitjana nacional (67,3%).

¹ Percentatge de població d'ambdós sexes en el mercat de treball respecte a la població total en edat de treballar.



OCUPACIÓ A LES ILLES BALEARS

- L'EPA estima que hi ha 434.900 persones ocupades a les Balears, cosa que implica una variació de 71.000 ocupats menys (-14,03%) sobre l'anterior tercer trimestre del 2011 i de 15.000 persones menys (-3,34%) sobre el quart trimestre del 2010. En el conjunt d'Espanya, la caiguda interanual de l'ocupació ha estat molt similar (-3,26%).
- Per sexes, 196.500 ocupats són dones i 238.400 són homes. Respecte al quart trimestre del 2010 es produeix un major descens de l'ocupació femenina (-4,1%), que la masculina (-2,7%).
- Així, la taxa d'ocupació² total s'ha situat en el 48,1%, 1,9 p. p. per sobre de la taxa del conjunt d'Espanya (46,2%), però 2 p. p. per sota de la del mateix trimestre del 2010 (50,1%). Per sexes:
 - ✓ La taxa d'ocupació femenina és del 43,3%, 2,7 p. p. per sobre de la nacional (40,6%).
 - ✓ La taxa d'ocupació masculina se situa en el 53,1%, també per sobre de la mitjana espanyola, del 52,2%.

² Percentatge de persones ocupades en relació amb la població en edat de treballar.



ATUR A LES ILLES BALEARS

- L'EPA estima que hi ha una població aturada de 146.500 persones en aquest quart trimestre. En comparació del tercer trimestre del 2011, les Balears augmenten els aturats en 36.900 persones (+33,67%), mentre que en relació amb el mateix quart trimestre del 2010 s'observa un increment de 17.900 aturats (+13,95%).
- El 56,2% de les persones en atur són homes i el restant 43,8% són dones. Respecte al quart trimestre del 2010 hi ha un major increment de dones aturades (10.100 més) que d'homes(7.900 més).
- Per la seva banda, l'evolució de l'atur en el conjunt d'Espanya mostra un augment del 5,93% intertrimestral i un increment del 12,29% en termes interanuals.
- Finalment, la taxa d'atur³ se situa a les Balears en el 25,2%, un total de 3 p. p. per sobre de la taxa assolida en el mateix quart trimestre del 2010 (22,2%). En comparació, la taxa nacional fou del 22,85%. Per sexes:
 - ✓ La taxa d'atur femenina se situa en el 24,6%, 1,3 p. p. per sobre de la mitjana espanyola (23,3%).
 - ✓ La taxa d'atur masculina fou del 25,7%, també per sobre la del conjunt estatal (22,5%).

³ Percentatge de persones aturades respecte del total de població activa.



Taules d'evolució per comunitats autònomes

1. Població activa per comunitat autònoma en el 4t trimestre de 2011. Variacions trimestrals i interanuals

Comunitats autònomes	4t trimestre 2011	Var. trim. anterior		Var. interanual	
		Absoluta ('000)	Relativa (%)	Absoluta ('000)	Relativa (%)
Espanya	23.081,2	-53,4	-0,23	-23,6	-0,10
Andalusia	3.998,1	12,4	0,31	21,6	0,54
Aragó	649,8	-0,4	-0,06	6,2	0,96
Astúries	478,7	-0,3	-0,06	1,2	0,24
Balears (Illes)	581,5	-34,1	-5,54	2,9	0,51
Canàries	1.105,4	-6,9	-0,62	19,9	1,83
Cantàbria	279,2	-2,4	-0,84	4,4	1,60
Castella i Lleó	1.174,4	-19,4	-1,63	-9,2	-0,78
Castella-La Manxa	1.004,4	4,2	0,42	14,0	1,42
Catalunya	3.782,2	-36,3	-0,95	-38,1	-1,00
Com. Valenciana	2.520,3	23,7	0,95	6,5	0,26
Extremadura	494,1	6,5	1,32	-2,9	-0,59
Galícia	1.313,3	-0,3	-0,02	16,7	1,29
Madrid	3.366,8	-2,0	-0,06	-73,6	-2,14
Múrcia	743,9	6,4	0,87	-3,4	-0,46
Navarra	307,8	-2,3	-0,74	0,9	0,31
País Basc	1.058,7	-2,0	-0,19	4,3	0,41
La Rioja	156,0	-3,1	-1,93	0,1	0,07
Ceuta	36,2	4,0	12,46	4,0	12,56
Melilla	30,3	-1,3	-4,03	0,8	2,80

Font: EPA-INE. Elaboració: Observatori del Treball de les Illes Balears

2. Població ocupada per comunitat autònoma en el 4t trimestre de 2011. Variacions trimestrals i interanuals

Comunitats autònomes	4t trimestre 2011	Var. trim. anterior		Var. interanual	
		Absoluta ('000)	Relativa (%)	Absoluta ('000)	Relativa (%)
Espanya	17.807,5	-348,7	-1,92	-600,6	-3,26
Andalusia	2.749,6	-3,2	-0,12	-99,5	-3,49
Aragó	540,4	-4,7	-0,86	0,1	0,01
Astúries	388,2	-8,6	-2,16	-9,7	-2,45
Balears (Illes)	434,9	-71,0	-14,03	-15,0	-3,34
Canàries	763,5	-20,1	-2,56	-7,6	-0,99
Cantàbria	234,7	-7,2	-2,96	0,9	0,40
Castella i Lleó	972,8	-29,0	-2,89	-24,0	-2,41
Castella-La Manxa	758,8	-16,9	-2,18	-20,3	-2,61
Catalunya	3.006,8	-69,8	-2,27	-126,7	-4,04
Com. Valenciana	1.879,0	-0,3	-0,01	-58,9	-3,04
Extremadura	352,8	-19,7	-5,29	-25,4	-6,72
Galícia	1.072,9	-14,1	-1,30	-20,2	-1,85
Madrid	2.743,4	-52,3	-1,87	-155,0	-5,35
Múrcia	544,8	-14,3	-2,56	-15,9	-2,83
Navarra	265,3	-8,6	-3,14	-5,9	-2,16
País Basc	925,3	-6,3	-0,68	-14,3	-1,52
La Rioja	126,8	-4,6	-3,50	-4,6	-3,52
Ceuta	25,7	4,1	19,25	1,5	6,07
Melilla	21,8	-2,3	-9,47	0,0	-0,08

Font: EPA-INE. Elaboració: Observatori del Treball de les Illes Balears



3. Població aturada per comunitat autònoma en el 4t trimestre 2011. Variacions trimestrals i interanuals

Comunitats autònomes	4t trimestre 2011	Var. trim. anterior		Var. Interanual	
		Absoluta ('000)	Relativa (%)	Absoluta ('000)	Relativa (%)
Espanya	5.273,6	295,3	5,93	577,0	12,29
Andalusia	1.248,5	15,6	1,26	121,1	10,74
Aragó	109,4	4,3	4,13	6,1	5,89
Astúries	90,5	8,3	10,06	10,9	13,71
Balears (Illes)	146,5	36,9	33,67	17,9	13,95
Canàries	341,9	13,2	4,03	27,5	8,75
Cantàbria	44,5	4,8	12,08	3,5	8,44
Castella i Lleó	201,5	9,6	4,98	14,8	7,91
Castella-La Manxa	245,6	21,1	9,40	34,4	16,27
Catalunya	775,4	33,4	4,51	88,7	12,91
Com. Valenciana	641,3	24,0	3,88	65,4	11,36
Extremadura	141,3	26,2	22,73	22,5	18,94
Galícia	240,4	13,8	6,10	36,9	18,13
Madrid	623,3	50,3	8,77	81,3	15,01
Múrcia	199,1	20,8	11,65	12,4	6,66
Navarra	42,5	6,3	17,38	6,8	19,06
País Basc	133,5	4,3	3,36	18,6	16,20
La Rioja	29,2	1,5	5,48	4,7	19,38
Ceuta	10,6	-0,1	-1,22	2,6	(:)
Melilla	8,5	1,0	13,38	0,8	10,98

Font: EPA-INE. Elaboració: Observatori del Treball de les Illes Balears



4. Rànquing de comunitats autònomes per taxes d'activitat i sexe en el 4t trimestre de 2011

RÀNQUING TAXA D'ACTIVITAT TOTAL SEXES	
Comunitat autònoma	4T2011
Balears (Illes)	64,36
Madrid	63,82
Canàries	62,66
Catalunya	62,48
Múrcia	62,32
Com.Valenciana	60,36
Ceuta	60,09
Espanya	59,94
Navarra	59,80
La Rioja	59,66
Castella-la Manxa	58,89
Andalusia	58,86
Aragó	58,60
País Basc	58,56
Cantàbria	56,57
Galícia	55,33
Castella i Lleó	55,03
Extremadura	54,41
Melilla	53,00
Astúries	51,74

RÀNQUING TAXA D'ACTIVITAT HOMES	
Comunitat autònoma	4T2011
Balears (Illes)	71,38
Madrid	70,96
Múrcia	70,49
Canàries	69,33
Catalunya	69,08
Ceuta	68,23
Com.Valenciana	67,67
Andalusia	67,49
Espanya	67,30
Castella-la Manxa	67,11
La Rioja	66,39
Navarra	65,71
Aragó	65,57
País Basc	64,74
Melilla	64,67
Cantàbria	64,25
Extremadura	63,22
Castella i Lleó	62,85
Galícia	61,48
Astúries	58,77

RÀNQUING TAXA D'ACTIVITAT DONES	
Comunitat autònoma	4T2011
Balears (Illes)	57,41
Madrid	57,30
Catalunya	56,26
Canàries	56,13
Múrcia	54,05
Navarra	54,05
Com.Valenciana	53,27
La Rioja	53,13
Espanya	52,93
País Basc	52,86
Aragó	51,81
Ceuta	51,25
Castella-la Manxa	50,63
Andalusia	50,53
Galícia	49,72
Cantàbria	49,38
Castella i Lleó	47,46
Extremadura	45,83
Astúries	45,43
Melilla	42,49

Font: EPA-INE. Elaboració: Observatori del Treball de les Illes Balears



5. Rànquing de comunitats autònomes per taxes d'atur i sexe en el 4t trimestre de 2011

RÀNQUING TAXA D'ATUR TOTAL SEXES	
Comunitat autònoma	4T2011
País Basc	12,61
Navarra	13,82
Cantàbria	15,93
Aragó	16,84
Castella i Lleó	17,16
Galícia	18,30
Madrid	18,51
La Rioja	18,70
Astúries	18,90
Catalunya	20,50
Espanya	22,85
Castella-la Manxa	24,45
Balears (Illes)	25,20
Com.Valenciana	25,45
Múrcia	26,77
Melilla	28,13
Extremadura	28,59
Ceuta	29,16
Canàries	30,93
Andalusia	31,23

RÀNQUING TAXA D'ATUR HOMES		RÀNQUING TAXA D'ATUR DONES	
Comunitat autònoma	4T2011	Comunitat autònoma	4T2011
País Basc	11,67	País Basc	13,67
Navarra	13,13	Navarra	14,63
Castella i Lleó	15,60	Cantàbria	15,67
Cantàbria	16,15	Aragó	16,83
Aragó	16,85	Astúries	17,81
Galícia	17,60	Madrid	17,97
La Rioja	17,62	Galícia	19,09
Madrid	19,00	Castella i Lleó	19,16
Melilla	19,20	La Rioja	20,02
Astúries	19,85	Catalunya	20,27
Catalunya	20,70	Espanya	23,32
Ceuta	21,03	Balears (Illes)	24,62
Castella-la Manxa	22,40	Com.Valenciana	25,10
Espanya	22,46	Castella-la Manxa	27,18
Extremadura	25,52	Múrcia	27,48
Balears (Illes)	25,67	Canàries	31,43
Com.Valenciana	25,73	Extremadura	32,72
Múrcia	26,23	Andalusia	33,06
Andalusia	29,80	Melilla	40,38
Canàries	30,52	Ceuta	40,92

Font: EPA-INE. Elaboració: Observatori del Treball de les Illes Balears



6. Rànquing de comunitats autònomes per taxes d'ocupació i sexe en el 4t trimestre de 2011

RÀNQUING TAXA D'OCUPACIÓ TOTAL SEXES	
Comunitat autònoma	4T2011
Madrid	52,00
Navarra	51,54
País Basc	51,18
Catalunya	49,67
Aragó	48,73
La Rioja	48,51
Balears (Illes)	48,14
Cantàbria	47,56
Espanya	46,24
Múrcia	45,64
Castella i Lleó	45,59
Galícia	45,21
Com.Valenciana	45,00
Castella-la Manxa	44,49
Canàries	43,28
Ceuta	42,55
Astúries	41,96
Andalusia	40,48
Extremadura	38,85
Melilla	38,12

RÀNQUING TAXA D'OCUPACIÓ HOMES	
Comunitat autònoma	4T2011
Madrid	57,48
País Basc	57,18
Navarra	57,08
Catalunya	54,78
La Rioja	54,69
Aragó	54,52
Ceuta	53,88
Cantàbria	53,87
Balears (Illes)	53,05
Castella i Lleó	53,05
Melilla	52,25
Espanya	52,18
Castella-la Manxa	52,08
Múrcia	52,00
Galícia	50,66
Com.Valenciana	50,25
Canàries	48,18
Andalusia	47,38
Astúries	47,11
Extremadura	47,08

RÀNQUING TAXA D'OCUPACIÓ DONES	
Comunitat autònoma	4T2011
Madrid	47,00
Navarra	46,14
País Basc	45,63
Catalunya	44,85
Balears (Illes)	43,28
Aragó	43,09
La Rioja	42,50
Cantàbria	41,64
Espanya	40,58
Galícia	40,23
Com.Valenciana	39,90
Múrcia	39,19
Canàries	38,49
Castella i Lleó	38,36
Astúries	37,34
Castella-la Manxa	36,87
Andalusia	33,82
Extremadura	30,84
Ceuta	30,28
Melilla	25,33

Font: EPA-INE. Elaboració: Observatori del Treball de les Illes Balears



Taules i gràfics d'evolució a les Illes Balears

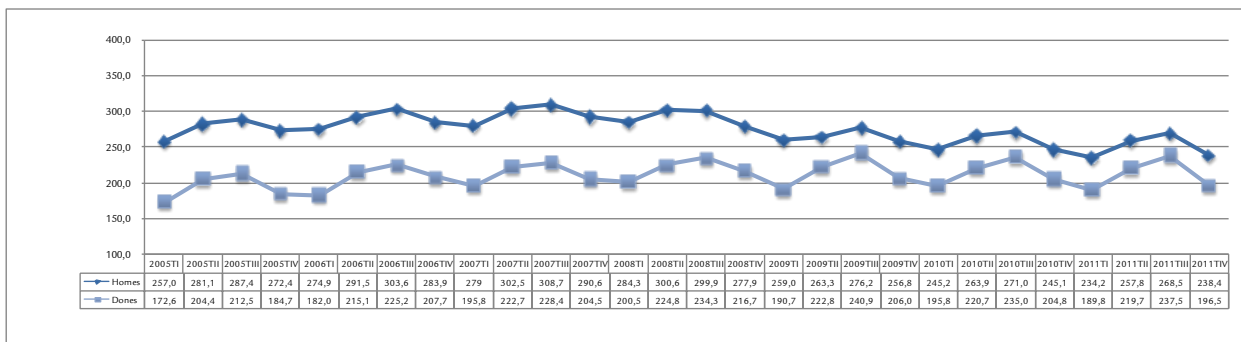
EVOLUCIÓ DE LA POBLACIÓ ACTIVA, OCUPADA I ATURADA PER SEXE

7. Evolució de la població activa per sexe (1r trimestre 2005-4t trimestre 2011)



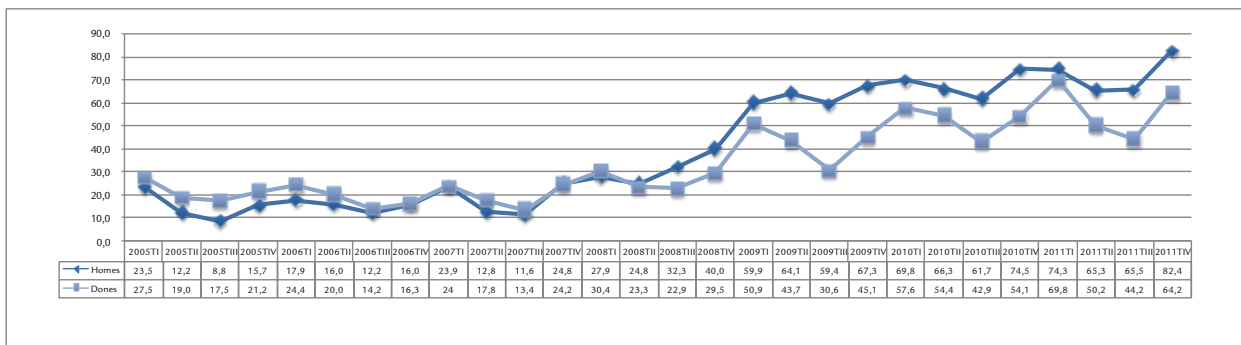
Font: EPA-INE. Elaboració: Observatori del Treball de les Illes Balears. Valors en milers

8. Evolució de la població ocupada per sexe (1r trimestre 2005-4t trimestre 2011)



Font: EPA-INE. Elaboració: Observatori del Treball de les Illes Balears. Valors en milers

9. Evolució de la població aturada per sexe (1r trimestre 2005-4t trimestre 2011)

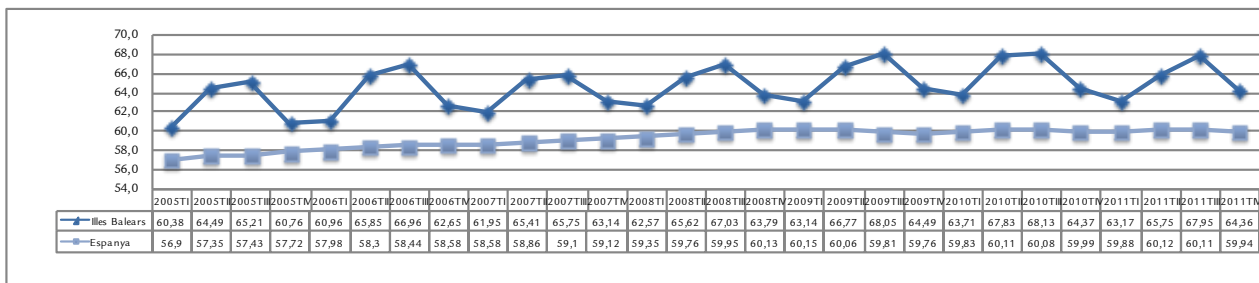


Font: EPA-INE. Elaboració: Observatori del Treball de les Illes Balears. Valors en milers



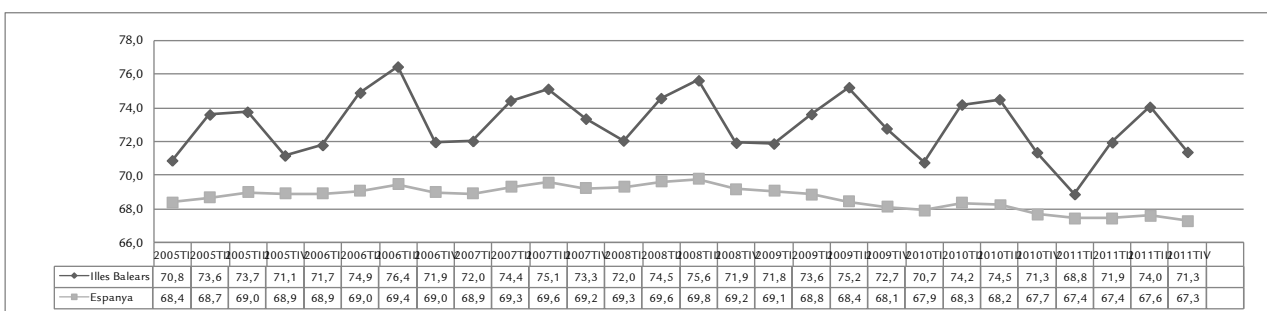
EVOLUCIÓ DE LES TAXES D'ACTIVITAT PER SEXE

10. Evolució de la taxa d'activitat total a les Illes Balears i a Espanya (1r trimestre 2005-4t trimestre 2011)



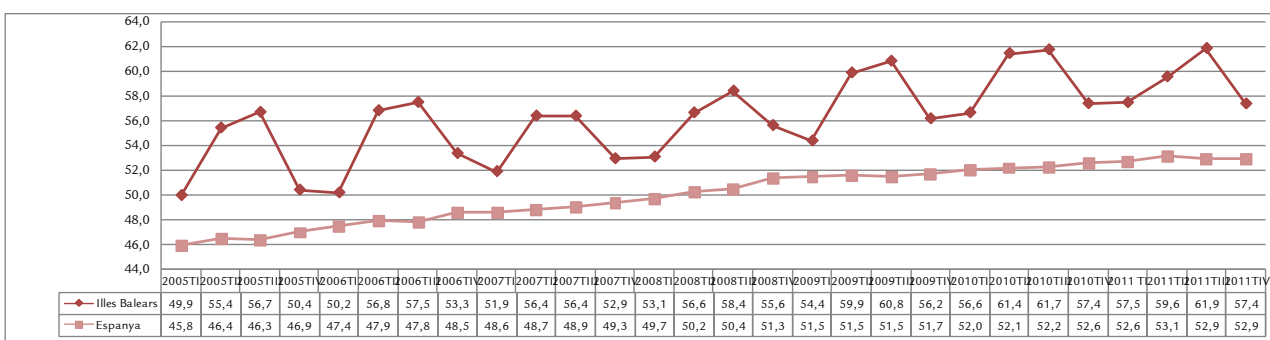
Font: EPA-INE. Elaboració: Observatori del Treball de les Illes Balears. Valors en milers

11. Evolució de la taxa d'activitat masculina a les Illes Balears i a Espanya (1r trimestre 2005-4t trimestre 2011)



Font: EPA-INE. Elaboració: Observatori del Treball de les Illes Balears. Valors en milers

12. Evolució de la taxa d'activitat femenina a les Illes Balears i a Espanya (1r trimestre 2005-4t trimestre 2011)

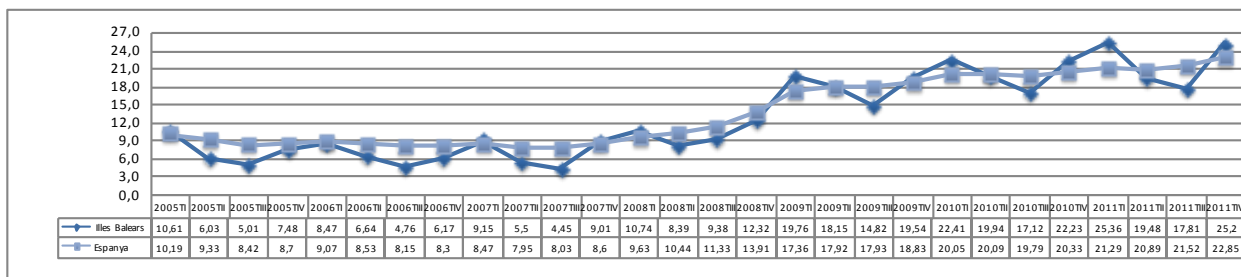


Font: EPA-INE. Elaboració: Observatori del Treball de les Illes Balears. Valors en milers



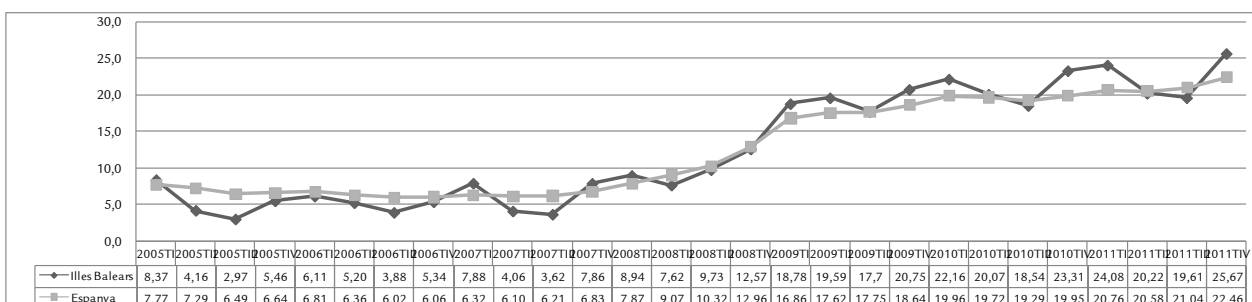
EVOLUCIÓ DE LES TAXES D'ATUR PER SEXE

13. Evolució de les taxes d'atur total a les Illes Balears i a Espanya (1r trimestre 2005-4t trimestre 2011)



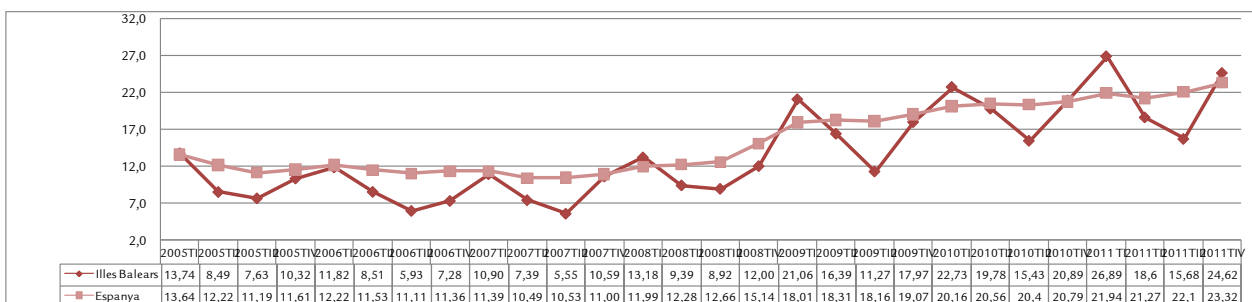
Font: EPA-INE. Elaboració: Observatori del Treball de les Illes Balears

14. Evolució de les taxes d'atur masculines a les Illes Balears i a Espanya (1r trimestre 2005-4t trimestre 2011)



Font: EPA-INE. Elaboració: Observatori del Treball de les Illes Balears

15. Evolució de les taxes d'atur femenines a les Illes Balears i a Espanya (1r trimestre 2005-4t trimestre 2011)

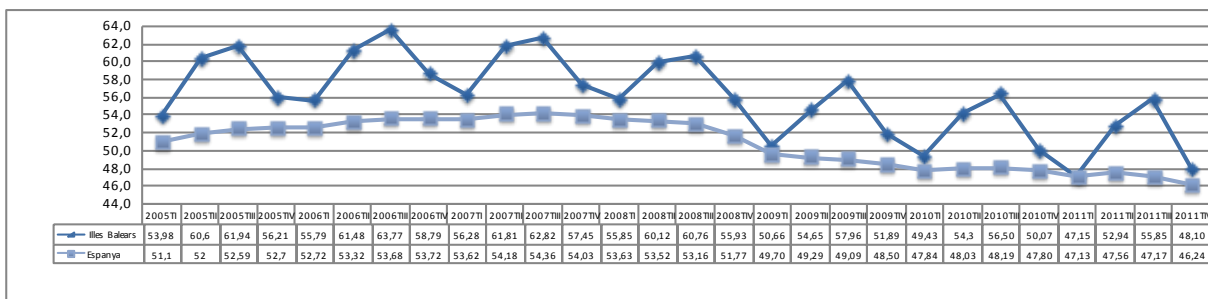


Font: EPA-INE. Elaboració: Observatori del Treball de les Illes Balears



EVOLUCIÓ DE LA TAXA D'OCUPACIÓ

16. Evolució de la taxa d'ocupació total a les Illes Balears i a Espanya (1r trimestre 2005-4t trimestre 2011)

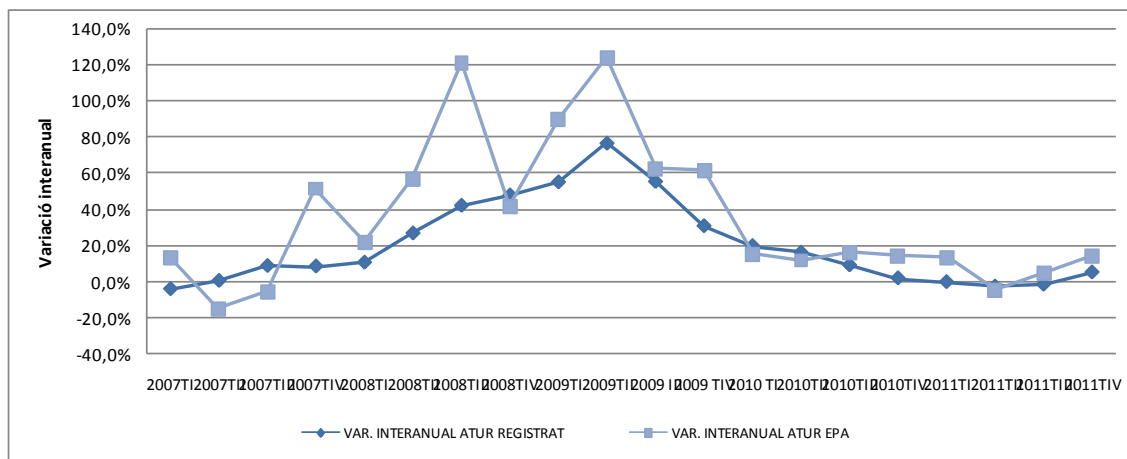


Font: EPA-INE. Elaboració: Observatori del Treball de les Illes Balears



Comparació de les dades trimestrals de l'EPA amb les de l'atur registrat

17. Evolució de l'atur registrat i l'EPA a les Illes Balears (1r trimestre 2005-4t trimestre 2011)



Font: EPA-INE i SOIB. Elaboració: Observatori del Treball de les Illes Balears

18. Taxes representatives de la incidència de l'atur en les llars amb al menys un actiu, amb tots els actius aturats per comunitat autònoma en el 4t trimestre (2007-2011)

Comunitat autònoma	4T2007	4T2008	4T2009	4T2010	4T2011
Espanya	3,56	6,47	9,48	10,25	12,11
Andalusia	6,39	11,33	14,22	15,72	17,73
Aragó	2,00	3,95	6,52	7,91	8,95
Astúries	4,10	5,40	8,09	10,27	11,31
Balears (Illes)	3,38	5,66	10,83	12,69	13,21
Canàries	4,52	11,53	15,16	16,09	17,46
Cantàbria	1,98	3,62	6,68	6,90	8,23
Castella i Lleó	2,86	5,11	6,60	7,87	8,86
Castella-la Manxa	2,79	6,23	9,29	10,39	12,16
Catalunya	2,43	4,74	8,21	7,94	10,74
Com. Valenciana	3,73	6,62	11,30	11,70	13,47
Extremadura	5,71	8,94	9,21	12,16	17,17
Galícia	3,11	4,69	6,69	8,31	9,73
Madrid	2,31	3,92	6,38	6,83	8,12
Múrcia	3,29	6,76	10,16	11,65	13,81
Navarra	1,95	2,65	4,98	5,01	6,98
País Basc	2,79	4,31	6,48	5,09	7,18
La Rioja	1,25	4,75	7,41	8,60	8,13
Ceuta	7,60	5,33	11,28	12,40	13,38
Melilla	5,04	10,40	9,74	17,13	18,37

Font: EPA-INE. Elaboració: Observatori del Treball de les Illes Balears