



G CONSELLERIA
O EDUCACIÓ, UNIVERSITAT
I I RECERCA
B DIRECCIÓ GENERAL
/ FORMACIÓ PROFESSIONAL
I ENSENYAMENTS
ARTÍSTICS SUPERIORS

PROVA D'ACCÉS A GRAU SUPERIOR

Convocatòria de 2020

VERSIÓ CATALANA_NOA

INSTRUCCIONS DE LA PROVA

- Disposau d'**1 hora i 30 minuts** per fer la prova.
- L'examen s'ha de presentar escrit **amb tinta blava o negra**, no a llapis.
- **No** es poden usar **telèfons mòbils** ni **aparells electrònics**.
- **No** es pot entrar a l'examen amb **textos o documents escrits**.
- Les **errades ortogràfiques** penalitzen fins a **2 punts**

DADES PERSONALS DE L'ALUMNE/A

Nom: _____

Llinatges: _____

DNI / NIE:

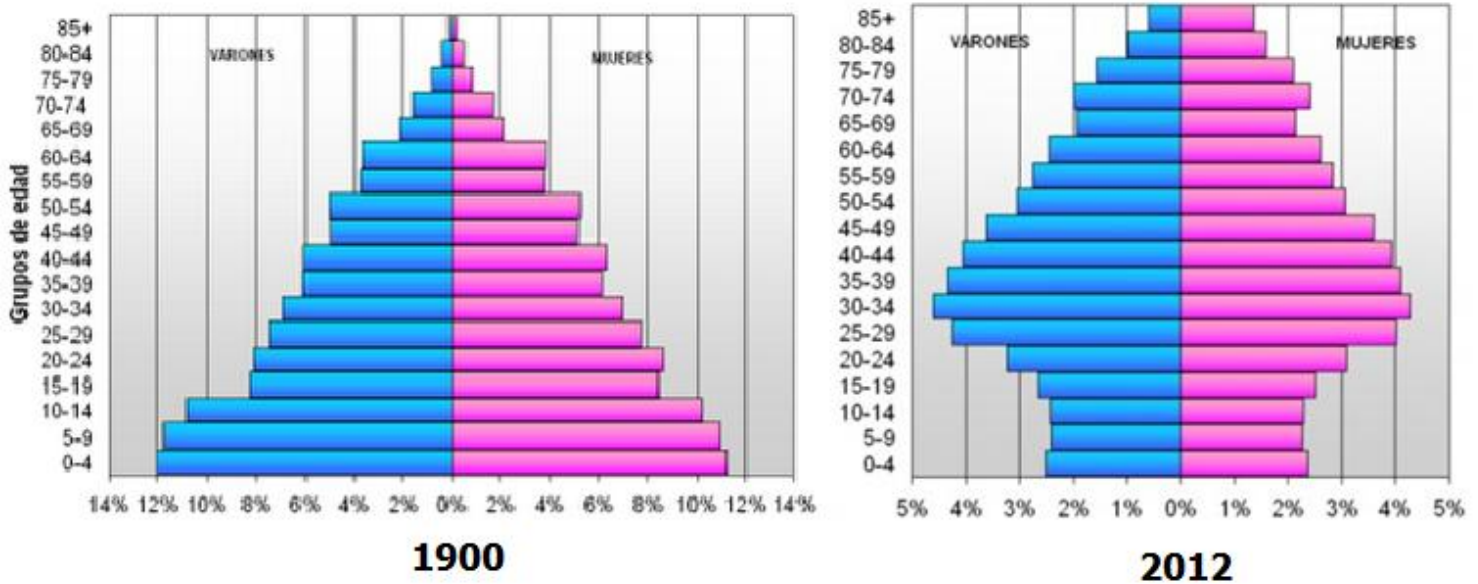
--	--	--	--	--	--	--	--	--

Qualificació:

Signatura de l'alumne/a:

Bona sort!

1. Interpreta aquestes piràmides de població d'Espanya.



a) Comparau la població de 65 anys a les dues piràmides. Quines diferències bàsiques existeixen? (0,4 punts)

b) Quines conseqüències socials pot tenir aquest procés? (0,6 punts)

2. Responen a les qüestions següents:

a) Digau el nom del cap d'estat d'Espanya. (0,2 punts)

b) Quines províncies formen part de la comunitat autònoma de Castellà - La Manxa? (0,3 punts)

c) Enumerau les comunitats autònomes uniprovincials. (0,3 punts)

d) Quina és la comunitat autònoma que es troba més al sud d'Espanya? (0,2 punts)

4. Responen a les preguntes següents sobre la Unió Europea:

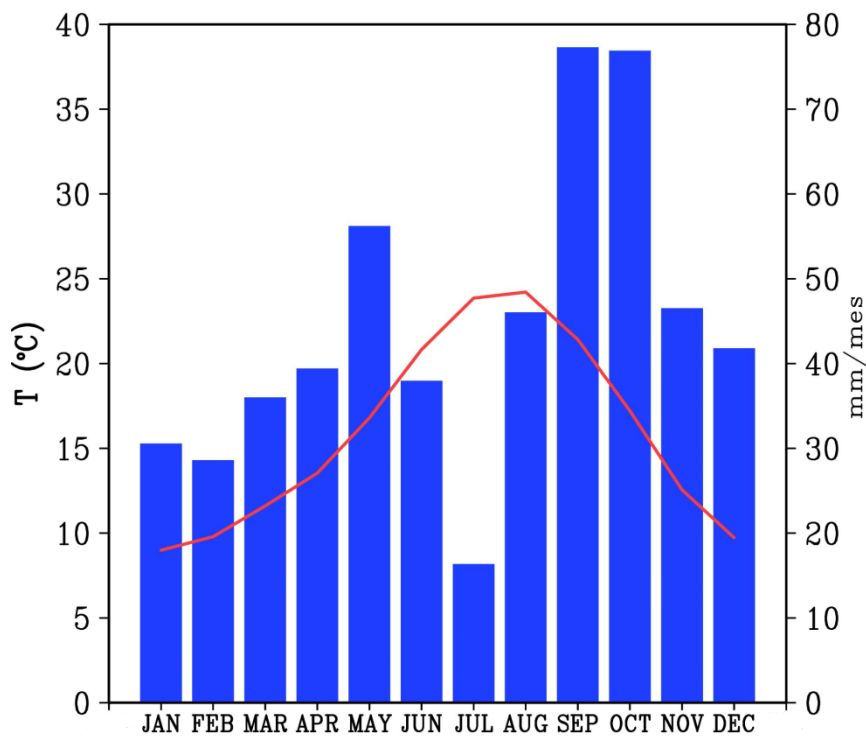


- a) Escriviu al mapa el nom dels països que van entrar a la UE l'any 1986.
(0,4 punts)
- b) Escriviu al mapa el nom dels 6 països fundadors de la Unió Europea, abans coneguda com a CEE (Comunitat Econòmica Europea), el 1957.
(0,4 punts)
- c) Quan s'implanta l'euro com a moneda europea comuna? (0,2 punts)

5. Resoleu els problemes següents referents a escales numèriques:

- a) En un plànol a escala 1:120 la superfície d'un pis és de 75 cm². Quants de metres quadrats té el pis a la realitat? Si la cuina, que és rectangular, fa (al plànol) 3 cm d'ample i 6 cm de llarg, quina és la seva superfície real?
(0,25 punts cada resposta)
- b) Quina és l'escala en la qual està construït un mapa si 80 quilòmetres a la realitat venen representats per 2 cm al mapa? (0,5 punts)

6. Responen a les qüestions següents sobre el climograma:



a) Quins mesos són deficitaris hidrològicament? (0,2 punts)

b) Quin fenomen meteorològic es produeix durant els mesos de setembre-octubre que fa que hi hagi més precipitacions? (0,3 punts)

c) Explicau el fenomen exposat a la resposta anterior. (0,2 punts)

d) Explicau les característiques principals del clima representat al climograma. (0,3 punts)

8. Llegiu el text següent sobre la trama urbana d'una ciutat i responeu a les preguntes que es plantegen

A la trama urbana d'una ciutat, els eixamples es distingeixen sempre del centre històric pel traçat geomètric i ortogonal (encara que existeixen també alguns exemples de plans radials). El predomini d'aquesta estructura en illes ortogonals i la desaparició de la preocupació per la perspectiva urbana va ser motivat, sobretot, per la simplicitat del disseny i pel desig de facilitar la parcel·lació i la venda dels terrenys.

Els projectes d'eixample originals van ser posteriorment modificats segons els interessos dels propietaris del sòl. Tant l'eixample de Madrid, dissenyat per Castro, com el de Barcelona, dissenyat per Cerdà, preveïen l'existència d'amplis espais dedicats a jardins en proporció a l'espai edificat, així com d'alçades relativament poc elevades en els edificis. Però tant un projecte com l'altre van ser desvirtuats fins a suprimir qualsevol límit d'altura o fixant-lo en funció de l'amplada dels carrers, al mateix temps van fer desaparèixer la major part dels parcs públics previstos.

H. Capel, modificat

a) A quina part de la ciutat fa referència el text? (0,3 punts)

b) Quines són les seves característiques i funcions predominants? (0,7 punts)

9. Responen a les qüestions observant el mapa físic següent:

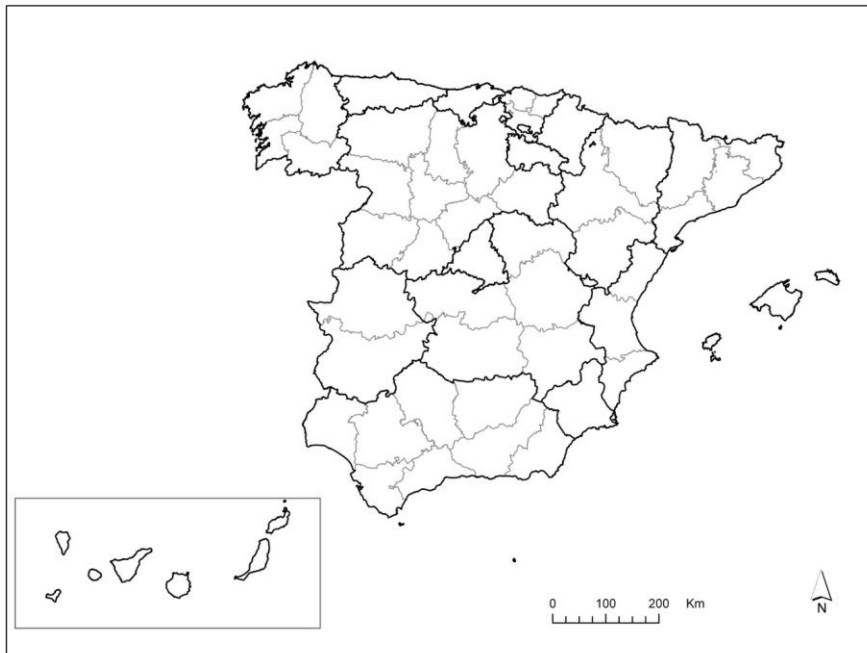


a) Digau quins rius neixen a les muntanyes del sistema Ibèric. (0,1 punts cada resposta)

b) Quin és el cim més alt d'Espanya? On es troba? (0,4 punts)

c) Quines dues serralades es considera que tenen el seu origen a l'orogènia alpina. (0,2 punts)

10. Responen a les qüestions següents:



a) Quines són les comunitats autònomes que tenen capitals que no són capital de província? (0,3 punts)

b) Escriviu al mapa el nom de la província a la qual pertany la capital d'Extremadura i la de Galícia. (0,3 punts)

c) Escriviu les illes que formen part de la província de Tenerife. (0,4 punts)