



G CONSELLERIA
O EDUCACIÓ
I I UNIVERSITAT
B DIRECCIÓ GENERAL
/ FORMACIÓ
PROFESSIONAL
I FORMACIÓ
PROFESSORAT

PROVA D'ACCÉS A GRAU SUPERIOR

Convocatòria de maig de 2018

VERSIÓ CATALANA

INSTRUCCIONS DE LA PROVA

- Disposau d'**1 hora i 30 minuts** per fer la prova.
- L'examen s'ha de presentar escrit **amb tinta blava o negra**, no a llapis.
- **No** es poden usar **telèfons mòbils** ni **aparells electrònics**.
- **No** es pot entrar a l'examen amb **textos o documents escrits**.
- Les errades **ortogràfiques** penalitzen **fins a 2 punts**.

DADES PERSONALS DE L'ALUMNE/A

Nom: _____

Llinatges: _____

DNI / NIE:

--	--	--	--	--	--	--	--	--

Qualificació:

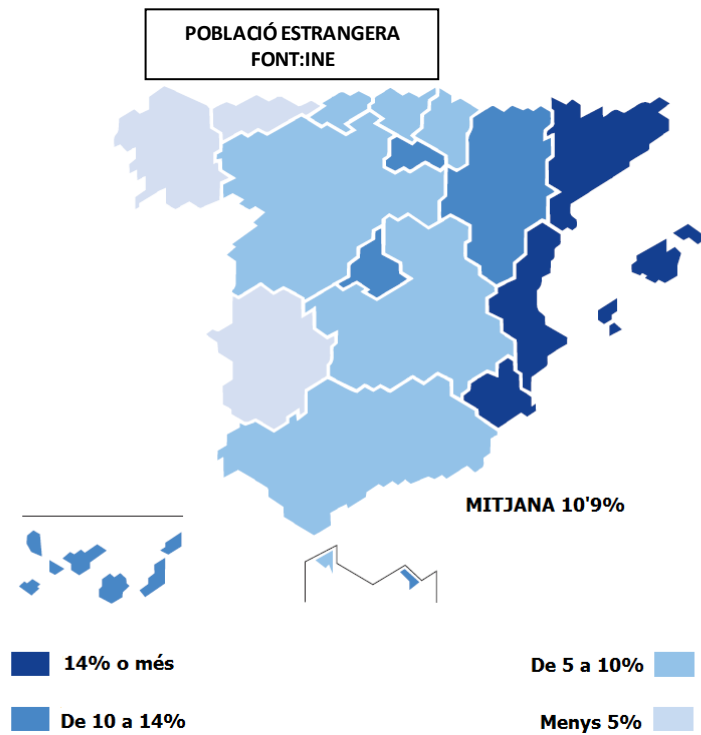
--

Signatura de l'alumne/a:

--

Bona sort!

1. Interpretau el mapa sobre la distribució de la població estrangera.



a) Explicau el concepte de *saldo migratori*. (0,2 punts)

b) Quin són els principals països emissors d'aquesta població estrangera? (0,3 punts)

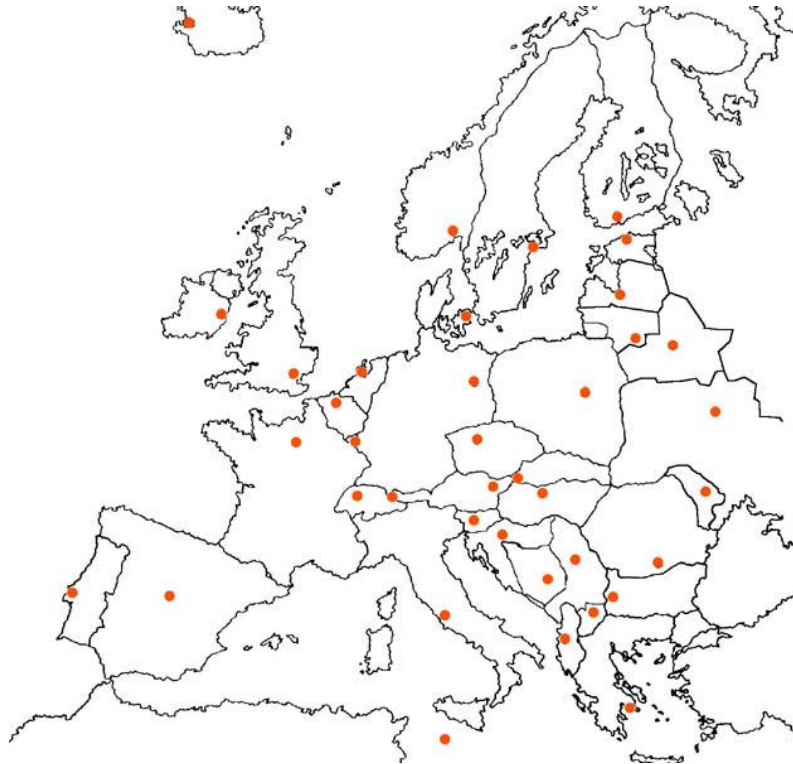
c) Per quina raó són aquests països i no uns altres? (0,5 punts)

2. Interpretau les dades sobre el volum de passatgers (informació d'AENA).

Aeropuertos	Total
ADOLFO SUÁREZ MADRID-BARAJAS	53.402.506
BARCELONA-EL PRAT	47.284.500
PALMA DE MALLORCA	27.970.655
MALAGA-COSTA DEL SOL	18.628.876
ALICANTE-ELCHE	13.713.061
GRAN CANARIA	13.092.117
TENERIFE SUR	11.249.327
IBIZA	7.903.892
LANZAROTE	7.389.025
VALENCIA	6.745.394
FUERTEVENTURA	6.049.401
SEVILLA	5.108.807
BILBAO	4.973.712
TENERIFE NORTE	4.704.863
MENORCA	3.434.615
SANTIAGO	2.644.925
GIRONA	1.946.816
ASTURIAS	1.407.217
LA PALMA	1.302.485

- a) Indicau els 4 principals aeroports d'Espanya pel volum de passatgers. (0,05 punts cada resposta)
- b) Assenyalau les causes que expliquen la posició dels principals aeroports espanyols. (0,4 punts)
- c) A què es deu el trànsit dels aeroports localitzats als arxipèlags i el litoral mediterrani? (0,4 punts)

3. Responen a les preguntes següents sobre la Unió Europea:



a) Pintau els països que utilitzen l'euro. (0,5 punts)

b) Quants de països formen actualment la Unió Europea? (0,2 punts)

c) Què simbolitzen les estrelles de la bandera d'Europa? (0,3 punts)

4. Responen a les qüestions següents:

a) Digau el nom del cap d'estat d'Espanya. (0,2 punts)

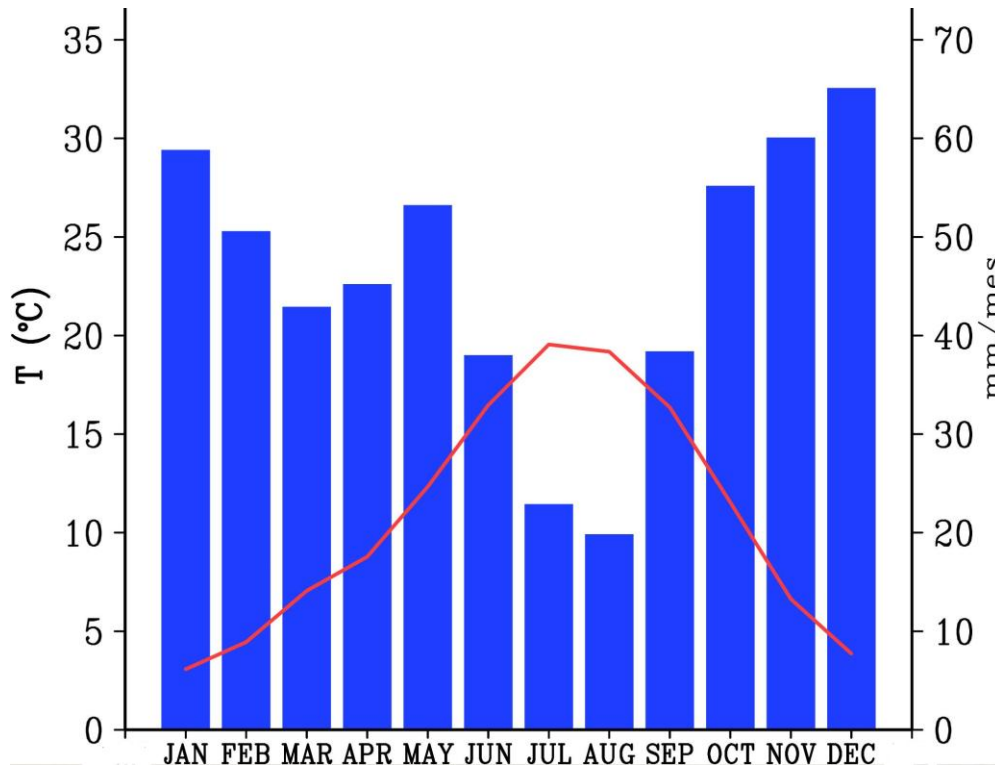
b) Quines comunitats autònomes tenen dues llengües cooficials?
(0,4 punts)

c) Quina és la capital de la Comunitat Autònoma d'Extremadura? I la de Galícia? (0,1 punt cada resposta)

d) Com es diu el president o presidenta de la Comunitat Autònoma de les Illes Balears? (0,2 punts)

5. Responen a les preguntes següents sobre el climograma:

a) En aquest climograma es pot veure la influència termoreguladora de la mar? (Responen només sí o no; 0,1 punts)



b) Justificau la resposta (0,4 punts)

c) Quin tipus de clima representa aquest climograma? (0,1 punts)

d) Explicau les característiques del clima que representa el climograma (0,4 punts)

8. Pintau dins el mapa, seguint la iconografia, les qüestions següents:

XX
XX
///
///

a) Situau la província on es troba la capital d'Extremadura. (0,2 punts)

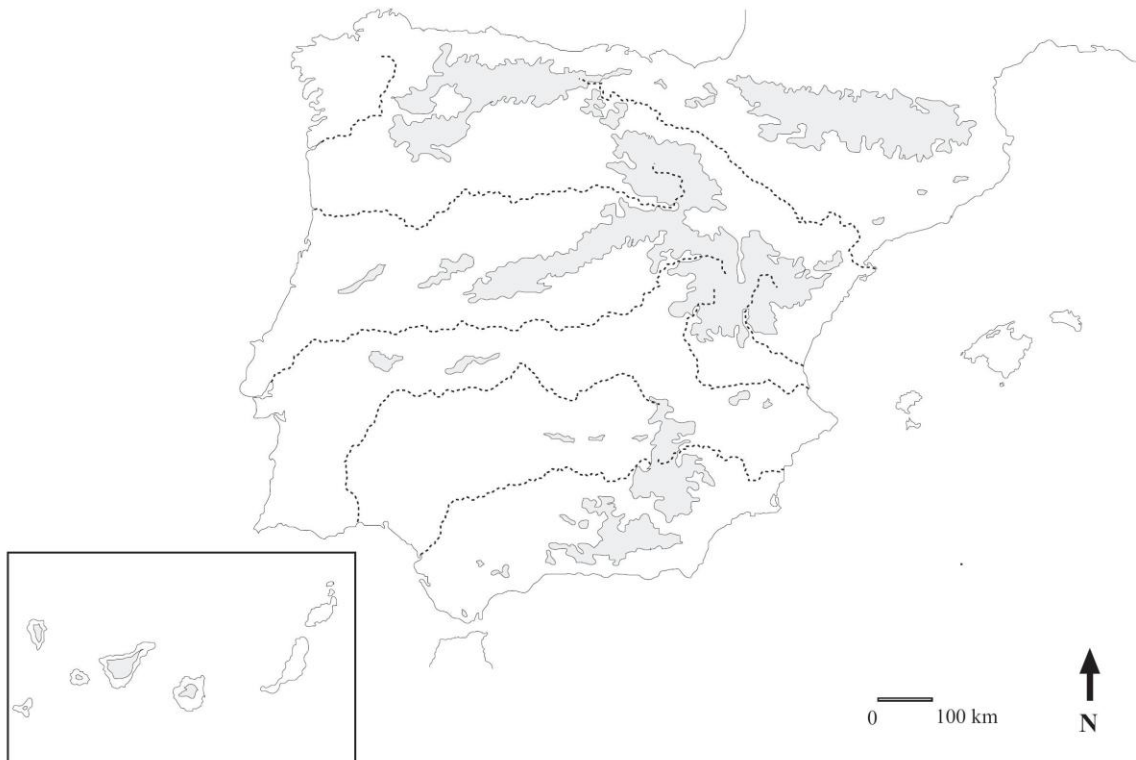
b) Situau les províncies de Toledo i Zamora. (0,2 punts cada resposta)

c) Pintau les illes que formen part de la província de Gran Canària. (0,4 punts)

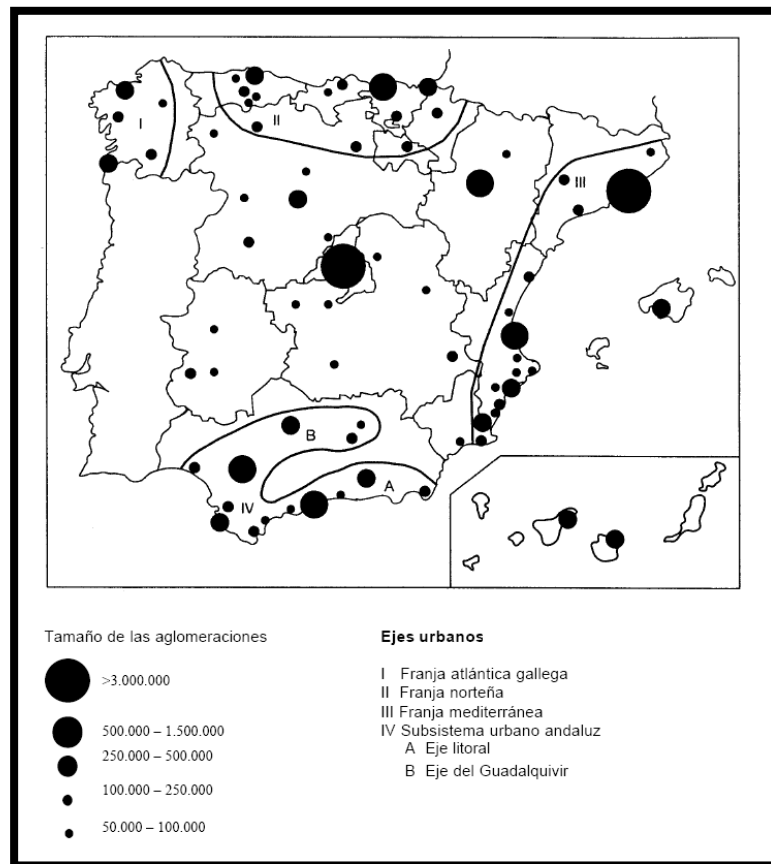


9. Responen a les preguntes següents referents al mapa físic d'Espanya:

- a) Situau amb els seus noms els 2 cims més alts de la península Ibèrica.
(0,2 punts cada resposta)
- b) Pintau i posau el nom de la serralada que divideix la Meseta en dues parts.
(0,2 punts)
- c) Posau el nom dels rius que desemboquen a la mar Mediterrània.
(0,1 punts cada resposta)



10. Responen a les preguntes sobre la distribució de les ciutats espanyoles:



- a) Enumerai les aglomeracions urbanes que tenen més de 500.000 habitants. (0,2 punts)
- b) Indicau les comunitats autònomes a les quals pertanyen aquestes ciutats superiors a 500.000 habitants. (0,4 punts)
- c) Explicau breument les principals causes de les desigualtats de la distribució espacial de les ciutats i aglomeracions. (0,4 punts)