



PROVA D'ACCÉS A GRAU MITJÀ

Convocatòria de setembre de 2015

VERSIÓ EN CATALÀ

INSTRUCCIONS DE LA PROVA

- Disposau d'**1 hora** per fer la prova.
- L'examen s'ha de presentar escrit **amb tinta blava o negra**, no a llapis.
- **No** es poden usar **telèfons mòbils** ni **aparells electrònics**.
- **No** es pot entrar a l'examen amb **textos o documents escrits**.

DADES PERSONALS DE L'ALUMNE/A

Nom:

Llinatges:

DNI / NIE:

--	--	--	--	--	--	--	--	--

Qualificació:

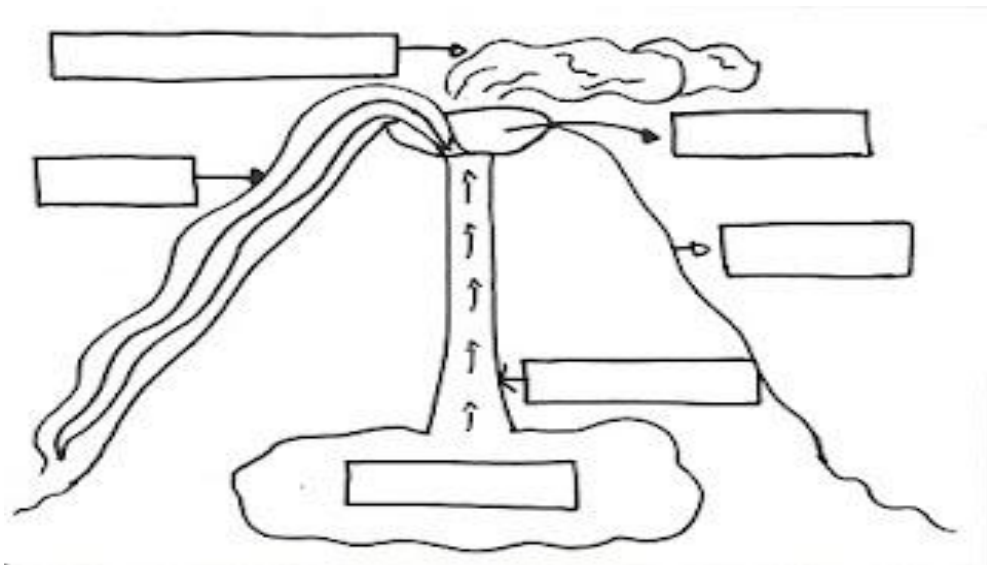
--

Signatura de l'alumne/a:

--

Bona Sort!

1. Emplenau els quadres del dibuix i explica de manera molt senzilla com es produeix una erupció volcànica.



2. Emplenau la taula següent amb les diferències fonamentals:

<i>Cèl·lula vegetal</i>	<i>Cèl·lula animal</i>

3. Explica la diferència entre *malaltia infecciosa* i *malaltia no infecciosa*. Posau almenys dos exemples de cada una.

4. Contestau:

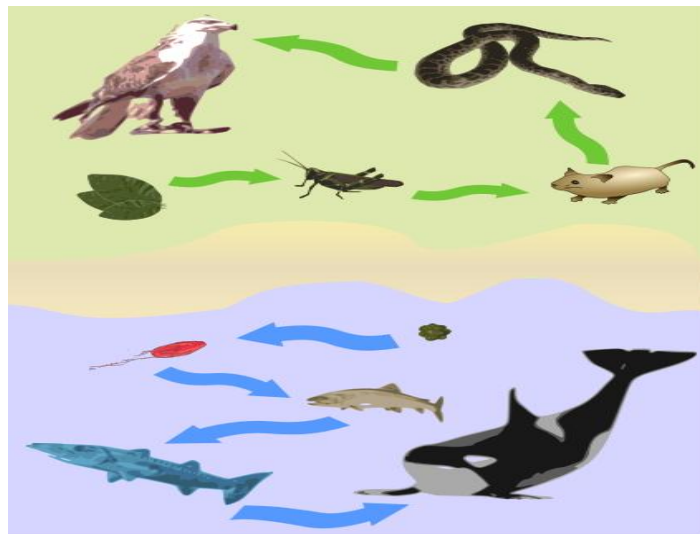
a) Què és una *dissolució*?

b) Quina diferència hi ha entre *dissolució homogènia* i *dissolució heterogènia*?

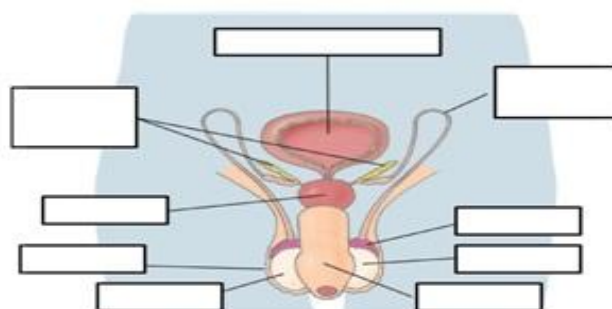
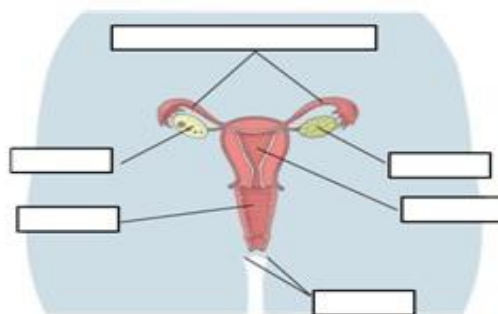
5. Definiu breument:

- massa.
- volum.
- densitat.

6. Què és una cadena tròfica? En el dibuix següent, posau el nom de les baules a les dues cadenes (marina i terrestre): productor, consumidor primari, consumidor secundari, consumidor terciari i consumidor quaternari i relacionau-ho amb organisme fotosintetitzador, herbívor, carnívor i carnívor superior (depredador).



7. Empleneu els quadres d'aquests dibuixos:



Digau, a més a més, tres hàbits saludables per mantenir sans aquests aparells.

8. Explicau la diferència entre *energia renovable* o *potencialment renovable* i *energia no renovable*. Enumerau tres exemples de cadascuna.

9. Citau les propietats de la llum.

10. Amb quin instrument es mesura la calor? Quants de tipus en coneixes? Quines són les escales que s'usen per mesurar-la?

criteris de qualificació: cada pregunta val 1 punt.