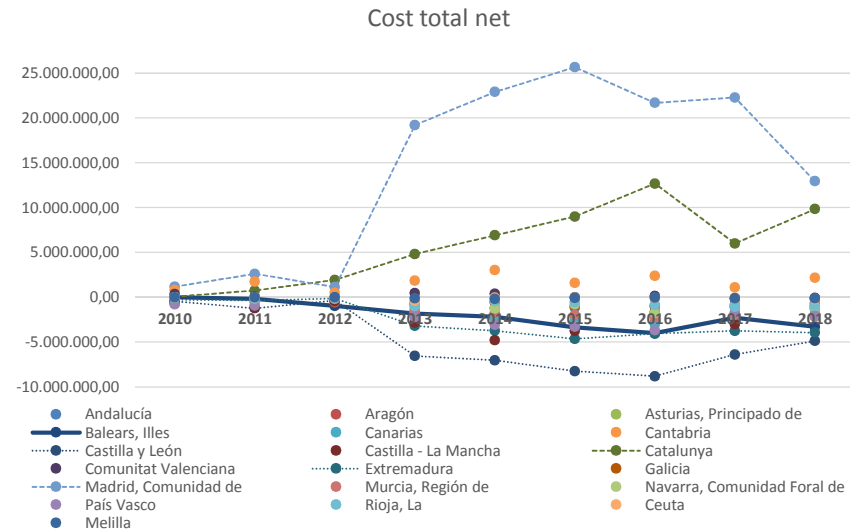
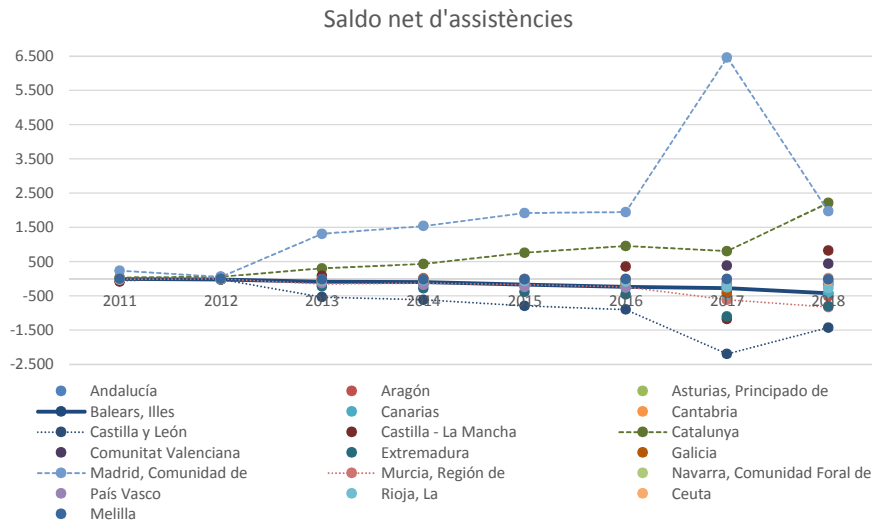




Indicadors sobre compensacions per desplaçats

Evolució del saldo net per comunitat autònoma del nombre d'assistències i cost total dels processos derivats a centres, serveis i unitats de referència



Font: Elaboració pròpia a partir de les dades incloses a les liquidacions definitives lliurades a través de la Comissió de Seguiment del Fons de Cohesió Sanitària del *Ministerio de Sanidad, Consumo y Bienestar Social*

Notes: Cal assenyalar que les liquidacions corresponents als desplaçats assegurats a Espanya amb ordre d'assistència sanitària (SIFCO), es compensen entre comunitats autònomes des de l'exercici 2013 i es fa al 80% del cost total.