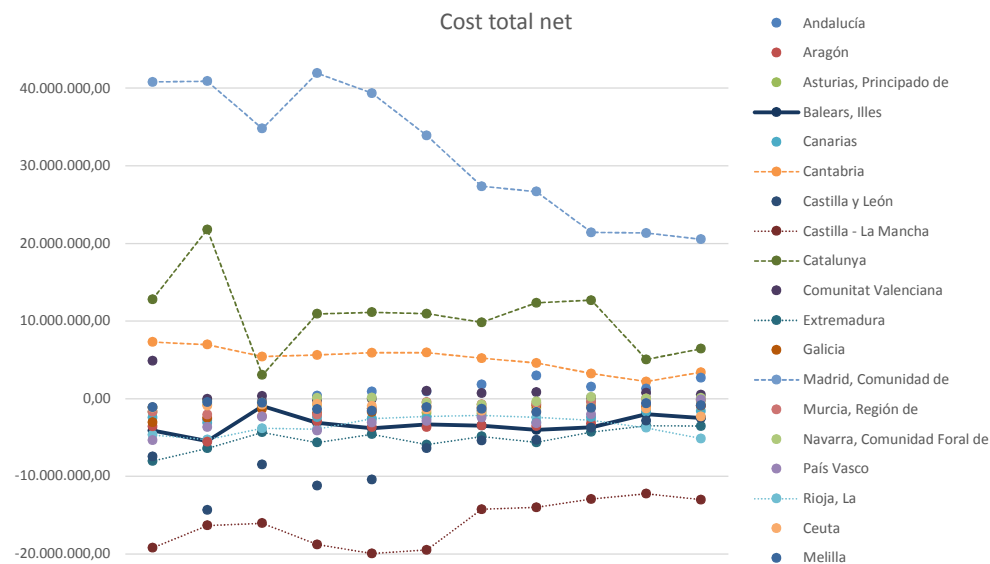
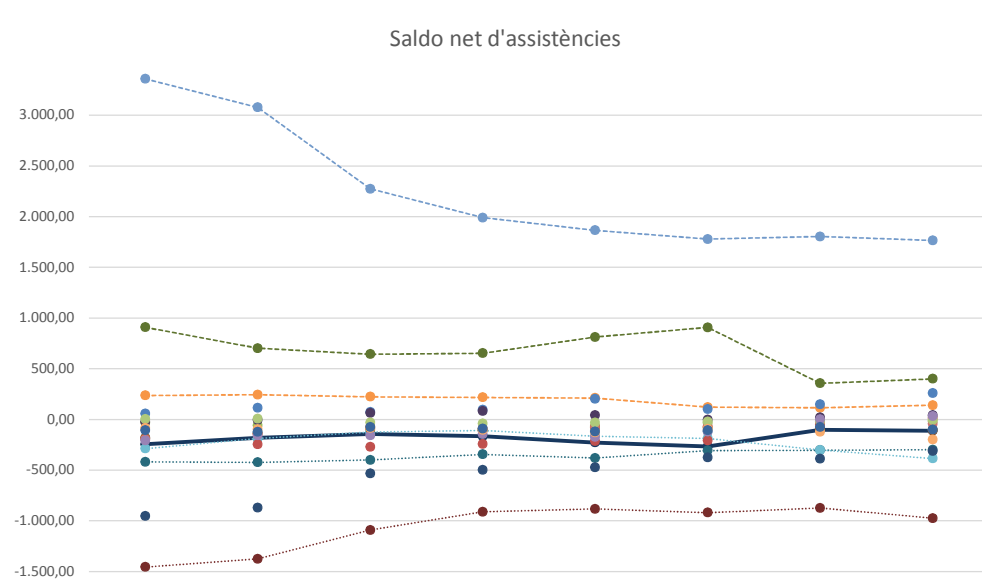




Indicadors sobre compensacions per desplaçats

Evolució del saldo net per comunitat autònoma del nombre d'assistències i cost total dels processos d'ingrés hospitalari ⁽¹⁾



Font: Elaboració pròpia a partir de les dades incloses a les liquidacions definitives lliurades a través de la Comissió de Seguiment del Fons de Cohesió Sanitària del Ministerio de Sanidad, Servicios Sociales e Igualdad

Notes:

⁽¹⁾ Les liquidacions corresponents als desplaçats assegurats a Espanya amb ordre d'assistència sanitària (SIFCO), es compensen entre comunitats autònomes des de l'exercici 2013.

⁽²⁾ Observat desquadrament en les dades del ministeri per a les compensacions dels processos amb ingrés hospitalari de les comunitats autònomes de Madrid i Cantabria. Les dades que aquí consten es correspon amb les dades correctes de la compensació, independentment de l'any en que s'hagi compensat.