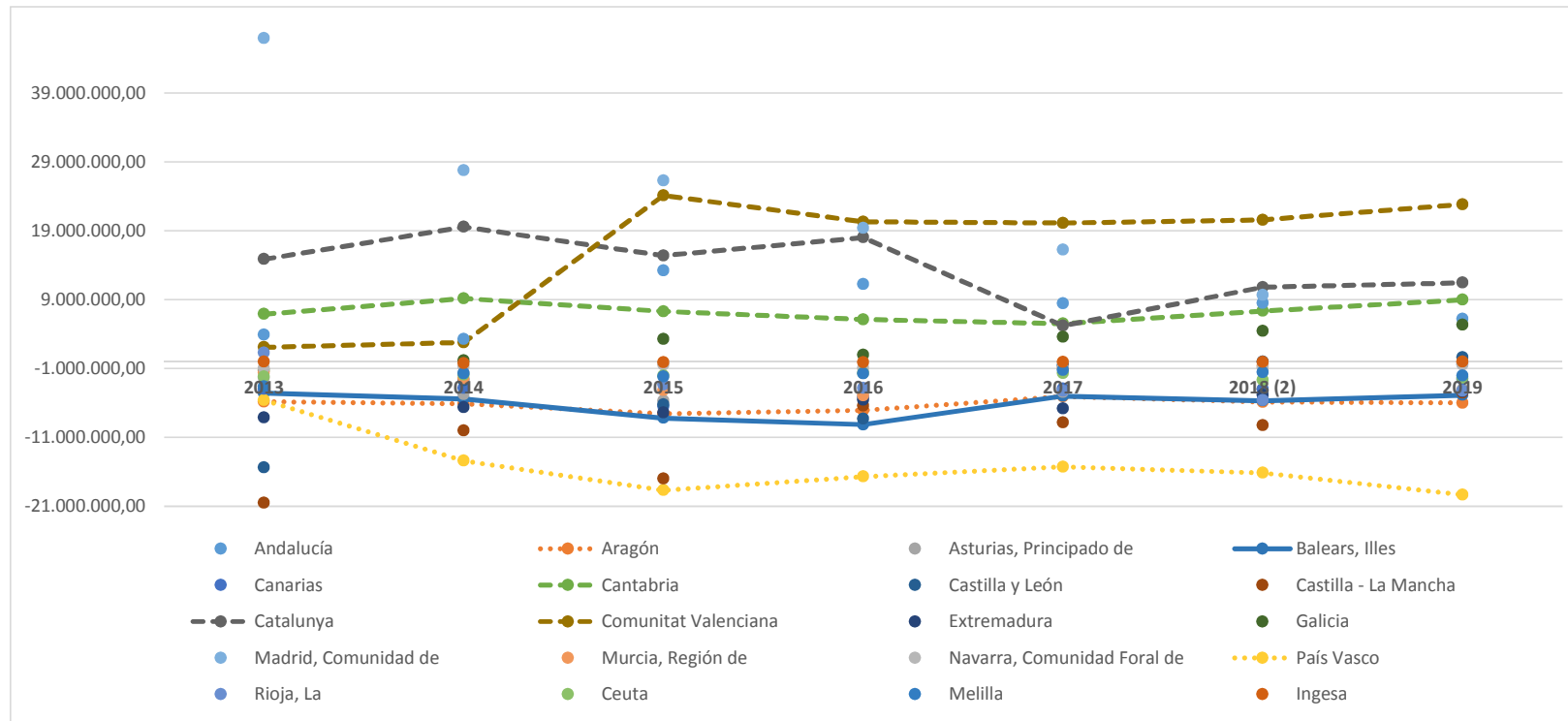


## Indicadors sobre compensacions per desplaçats

### Evolució de les compensacions per comunitat autònoma per desplaçats entre comunitats autònomes <sup>(1)</sup>



Font: Elaboració pròpia a partir de les dades incloses a les liquidacions definitives lliurades a través de la Comissió de Seguiment del Fons de Cohesió Sanitària del Ministerio de Sanidad, Servicios Sociales e Igualdad

Notes:

(1) Cal assenyalar la posada en marxa escalonada dels diferents components d'aquesta compensació. Les liquidacions corresponents als desplaçats assegurats a Espanya amb ordre d'assistència sanitària (SIFCO), es compensen des de l'exercici 2013 i les corresponents al Fons de Garantia Assistencial (FOGA) des de l'exercici 2014 i de manera escalonada segons el tipus d'assistència d'atenció primària i farmàcia que cobreix.

(2) Observat desquadrament en les dades del ministeri per a les compensacions dels processos amb ingrés hospitalari (annex I) de les comunitats autònomes de Madrid i Cantabria. La compensació que aquí consta es la resultant de l'import total comunicat pel ministeri per l'annex I, independentment de l'exercici en que es produeixi l'esmentada compensació.