



Parc natural de Mondragó

Aquest programa anual d'execució ha estat informat favorablement per la Junta Rectora del parc natural de Mondragó en la sessió ordinària de dia

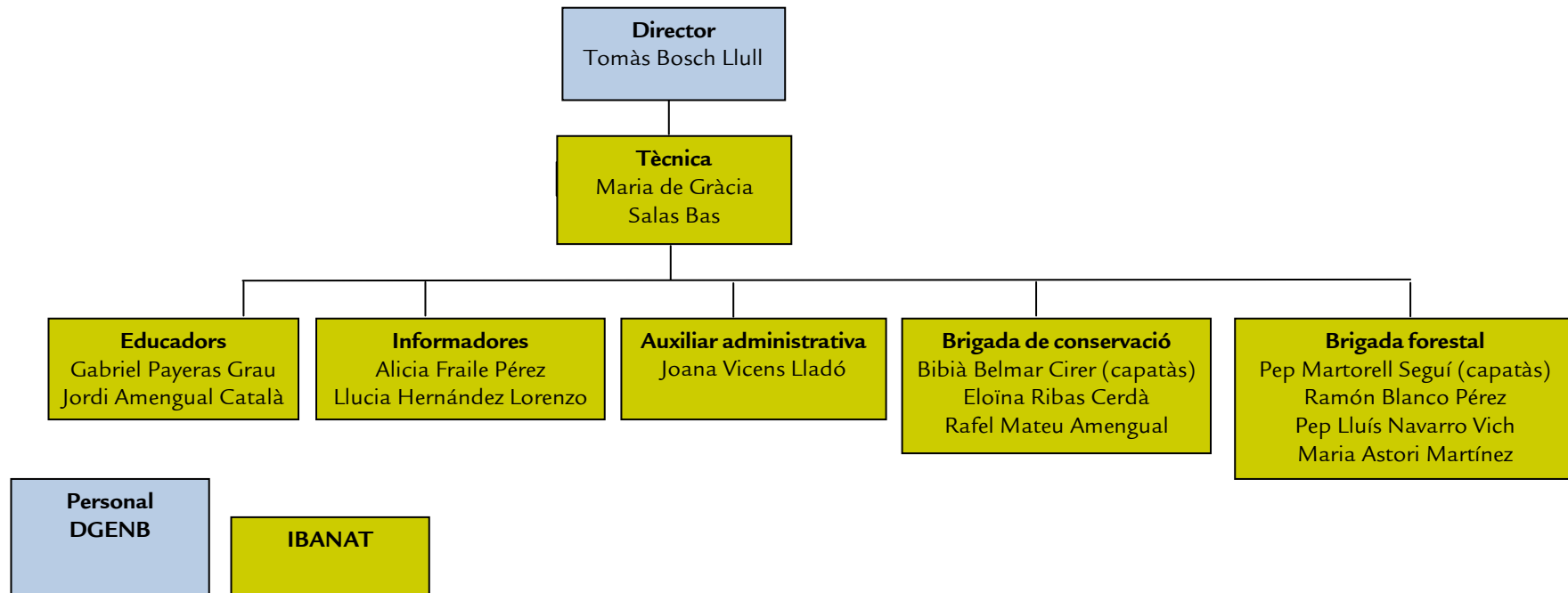
Director General	Gerent IBANAT
Data	Data

Sumari

Índex

Sumari	3
Equip de gestió.....	4
Programes i projectes.....	5
1. Àrea de gestió per a la conservació	6
2. Àrea de desenvolupament socioeconòmic.....	13
3. Àrea d'ús públic.....	14
4. Àrea d'investigació i seguiment.....	20
5. Àrea de participació.....	22
6. Àrea de manteniment.....	23
7. Àrea de vigilància.....	25
8. Àrea d'administració.....	26
9. Àrea de planificació	28
10. Àrea d'avaluació	29
Pressupost.....	29

Equip de gestió



A més d'aquest equip, s'ha de tenir en compte el personal que també té el parc natural de Mondragó entre les seves zones d'actuació, com les brigades forestals de l'Ibanat. De forma puntual, també pot intervenir personal contractat externament, en aquest cas sempre comptant amb els suport del personal del parc per a la seva realització o supervisió. D'altres actuacions requereixen la implicació de personal de la Conselleria de Medi Ambient, Agricultura i Pesca no adscrit a l'espai natural protegit.

Així mateix, tot i que depèn de la Secretaria General de la Conselleria, s'ha d'afegir dins aquest organigrama l'agent de medi ambient (AMA) adscrit al parc, que realitza la funció de vigilància.

Programes i projectes

El Programa Anual d'execució (PAE) estableix les tasques que es preveuen dur a terme al parc natural de Mondragó al llarg de l'any. Aquest programa s'estructura en deu àrees de gestió, en les quals s'inclouen els diferents programes i projectes. Per a cadascun d'aquests s'especifica: el nom, objectius principals i actuacions per assolir-los, metodologia a emprar, calendari previst, responsable(s), recursos i prioritats. Això no obstant, l'equip de gestió del parc disposarà d'un marge de flexibilitat amb la temporalització i, si és necessari, amb la redistribució del pressupost segons les prioritats sobrevingudes.

Es denominen programes aquelles activitats de gestió continuada al llarg del temps, generalment poc variables d'any en any. Els projectes són conjunts d'actuacions puntuals amb un objectiu identificat i concret, que s'assoleixen en un termini de temps determinat i generalment curt (un o pocs anys), en contraposició als programes, que tenen objectius a molt llarg termini o de durada indeterminada.

L'objectiu general del PAE és fer compatible la conservació dels elements naturals, culturals i etnològics del parc, la promoció i desenvolupament socioeconòmic i l'ús públic que se'n fa. La seva redacció segueix els preceptes que fixa el Pla d'Ordenació dels Recursos Naturals (PORN) del parc, que té com a prioritats i principis definidors:

- 1) La conservació íntegra i la millora del patrimoni natural i cultural a l'àrea protegida de Mondragó.
- 2) La utilització social òptima dels recursos naturals i socials, complint sempre l'objectiu prioritari de conservació i restauració.
- 3) La conservació íntegra del patrimoni natural exclou qualsevol tipus d'actuació que per la seva naturalesa o per la seva dimensió (quantitat o característiques) impliqui la disminució de la quantitat o de la qualitat de l'esmentat patrimoni.
- 4) La conservació íntegra del patrimoni cultural comprèn la conservació del patrimoni arqueològic, la conservació i restauració del patrimoni etnològic i cultural, integrat pel conjunt d'edificacions característiques de la pagesia de Llevant.

1. Àrea de gestió per a la conservació

Les tasques incloses en aquesta àrea tenen per objecte principal dur a terme totes aquelles actuacions de gestió encaminades a millorar o mantenir la conservació dels hàbitats i espècies de l'espai natural protegit.

Programa 1: Prevenció d'incendis i sanitat forestal (4000 € DG)					
Objectius	Actuacions	Metodologia	Calendari	Responsables	Recursos
1. Reduir el risc d'incendis forestals	1. Retirada de pins caiguts o morts dins finques públiques. Si es compta amb autorització de la propietat, també dins finques privades	Treballs amb motoserra. Sempre que sigui possible, retirar els troncs i el brancatge produïts a fora dels pinars.	Tot l'any, excepte els mesos d'estiu	Director Tècnica Brigada	
	2. Instal·lar un dipòsit d'aigua antiincendis a Can Cano i sol·licitar la instal·lació d'un comptador amb connexió a la xarxa de subministrament municipal. Retirada del dipòsit antic de Can Biga	Coordinació amb el Dep. d'Incendis d'Ibanat	Gener-març	Director Tècnica Brigada	
	3. Gestionar les autoritzacions de tala i crema	Atendre les peticions dels propietaris	Tot l'any	AMA	
2. Reduir i controlar les espècies que es comporten com a plagues forestals	1. Continuar amb el pla de control dels escarabats perforadors <i>Tomicus</i> i <i>Orthotomicus</i> (eliminar arbres afectats i reposició dels atraients a les trampes)	Treballs amb motoserra. Sempre que sigui possible, retirar els troncs i el brancatge produïts fora dels pinars. Si no es possible, pelar els troncs i triturar les branques	Tot l'any	Director Tècnica Brigada	
	2. Retirar les bosses de processonària de les zones d'ús públic (aparcaments, itineraris...)	Retirada manual i eliminació de les bosses	Hivern	Director Tècnica Brigada	
	3. Tractament contra la processonària dels pins de les àrees recreatives, aparcaments i voltants d'itineraris	Esquitxar amb plaguicides de baixa toxicitat que no presentin bioacumulació	Tardor	Director Tècnica Brigada/Brigada de Sanitat Forestal	

Programa 2: Conservació de la flora i la vegetació (500 € IB)					
Objectiu	Actuacions	Metodologia	Calendari	Responsables	Recursos
1. Afavorir la restauració de la coberta vegetal	1. Dur a terme repoblacions a zones de pinar esclarissades, parcel·les on s'hagi retirat flora al·lòctona i parcel·la de Can Biga on s'ha de retirar el dipòsit d'aigua antiincendis	S'empraran espècies pròpies de l'hàbitat (pins, savines, ullastres...)	Tardor i hivern	Director Tècnica Brigada	
	2. Manteniment de les repoblacions existents	Retirar/substituir protectors, eliminar peus morts, podes, regs, sembrar les faltes...	Tot l'any	Brigada	
2. Recuperar espècies vegetals amenaçades	1. Recollir llavors d'espècies d'interès per produir nous exemplars a Menut (flora dunar, litoral i de zones humides)	Recollida de les llavors al camp i trasllat al viver de Menut	Primavera i tardor	Tècnica Tècnics CEFOR (Menut)	
	2. Delimitació de parcel·les d'exclusió al litoral rocós, preferentment a sa Guàrdia d'en Garrot	Instal·lació d'estaques, pals i corda i realització d'un control periòdic de l'evolució de la flora	Tot l'any	Tècnica Brigada	

Programa 3: Conservació de la fauna					
Objectiu	Actuacions	Metodologia	Calendari	Responsables	Recursos
1. Millorar l'estat de conservació de les espècies amenaçades o singulars	1. Millora de l'hàbitat del calàpet	Mantenir i crear punts d'aigua (piques, abeuradors, safareigs...)	Tot l'any	Director Tècnica Brigada	
	2. Manteniment dels abeuradors	Mantenir tot l'any amb aigua els abeuradors del parc	Tot l'any	Brigada	
	3. Reforçar les poblacions de tortuga	Fer una amollada de tortugues emmarcada dins una activitat d'educació ambiental	Primavera o tardor	Educadors COFIB	
	4. Instal·lació de noves caixes niu per ampliar l'àrea de distribució d'espècies d'interès	Instal·lar refugis artificials per a espècies d'aus no passeriformes (òliba xoriguer...) amb una activitat d'educació ambiental	Primavera	Director Tècnica Educadors	

Programa 4: Gestió agrícola (1000 € IB)

Objectiu	Actuacions	Metodologia	Calendari	Responsables	Recursos
1.Mantenir el paisatge agrícola del parc d'acord amb el pla de gestió agro-ramadera	1.Fer treballs de poda a les tanques agrícoles (figueres, garrovers i ametllers)	Poda de formació en els exemplars joves i poda de manteniment en els adults	Tardor i hivern	Tècnica Brigada	
	2.Empeltar els garrovers joves de Can Biga i Can Parra	Empelt amb varietats locals	Maig i juny	Brigada	
	3.Regar les repoblacions agrícoles a l'estiu	Prioritàriament els fruiters de s'Hort d'en Metge, els ametllers de Can Cano i les figueres de Ca sa Muda, Ca na Martina i Can Vicenç	Estiu	Tècnica Brigada Camió Ibanat	
	4.Despedregar i llaurar les parcel·les agrícoles de propietat pública	S'acumularan les pedres a clapers localitzats. Si pot ser, les tanques es llauraran 2 vegades l'any. Les llaurades seran superficials per tal de no treure pedres.	Primavera i tardor	Tècnica Tractor Ibanat	
	5.Sembra de cereals (ordi, blat i/o civada)	Se sembraran Ca na Martina, Can Cano i altres a determinar	Tardor	Tècnica Tractor Ibanat	
	6.Retirar els caramulls de terra i pedres de Can Parra, Can Cano i Can Canonge	Es retiraran de dins les tanques agrícoles les acumulacions de terra i pedres que hi ha des de fa anys. La terra podrà ser escampada i les pedres seran transportades fora del parc o bé es farà un claper.	Primavera	Tècnica Brigada Maquinària Ibanat	
	7.Sembrar les faltes d'arbres de Ca na Martina, Can Biga i Can Vicenç	A les parcel·les agrícoles se retiraran els arbres morts i se sembraran figueres, ametllers o garrovers a les faltes existents	Tardor	Director Tècnica Brigada	
	8.Mantenir en bon estat i, si cal, restaurar els tancats de paret seca de les parcel·les agrícoles	S'actuarà en els esbaldrecs de les parets de Can Cano i de Can Canonge. S'executarà un tancament amb pals i reixes a la parcel·la de Can Parra. S'instal·laran barreres en els portells de finques públiques		Tot l'any	Director Tècnica Brigada

Programa 5. Control d'espècies al·lòctones (1500 € IB)

Objectiu	Actuacions	Metodologia	Calendari	Responsables	Recursos
1. Eliminar i reduir al mínim possible la presència d'espècies al·lòctones invasores al parc	1. Fer gestions per obtenir permisos d'actuació a finques privades	Visites i reunions amb propietaris	Tot l'any	Director Tècnica	
	2. Eliminar peus de plantes al·lòctones (sobretot <i>Senecio angulatus</i> i <i>Asparagus asparagoides</i>) a finques públiques i a les privades amb autorització, i substitució, si cal, amb planta autòctona	Retirada manual i eliminació posterior (crema, trasllat a punt verd...)	Tot l'any	Director Tècnica Brigada	
	3. Fer seguiment de l'evolució dels punts on s'ha actuat en altres anys	Visites periòdiques a cada zona	Tot l'any	Tècnica Brigada	
	4. Redactar i executar un projecte d'eradicació de flora al·lòctona de la zona del caló des Savinar	Cercar els punts afectats, sobretot per <i>Senecio angulatus</i> , i redactar i executar un projecte amb un calendari d'actuacions	Tot l'any	Director Tècnica	
	5. Redactar i publicar un fulletó sobre espècies al·lòctones i alternatives d'enjardinament amb planta autòctona	Redacció dels textos, traducció en idiomes i encomana del disseny i impressió	Tot l'any	Director Tècnica	

Programa 6: Conservació del sistema dunar de s'Amarador (500 € IB)

Objectiu	Actuacions	Metodologia	Calendari	Responsables	Recursos
1. Conservar en les millors condicions naturals el sistema dunar de s'Amarador	1. Mantenir en bon estat el tancament dissuasori existent i ampliar-lo d'acord amb les conclusions de l'estudi fet el 2016	Restablir els pals, les cordes i les senyals que es facin malbé i ampliar-lo si cal	Tot l'any	Director Tècnica Brigada	
2. Obtenir la màxima informació possible, basada en dades ecològiques i geomorfològiques, d'aquest sistema platja-duna	1. Realitzar un inventari/cartografia dels hàbitats d'interès i comunitats vegetals de la zona associades a sistemes dunars	Treball d'investigació	Tot l'any	Director Tècnica	
	2. Realitzar un estudi per determinar l'estat poblacional de les espècies de flora de dunes i establir una metodologia de seguiment de l'evolució de les poblacions	Treball d'investigació	Tot l'any	Director Tècnica	

Programa 7: Restauració ambiental de la zona de ses Fonts de n'Alis (14000 € DG)

Objectiu	Actuacions	Metodologia	Calendari	Responsables	Recursos
1. Recuperar els valors naturals, hàbitats, espècies i qualitat ambiental de la zona de ses Fonts de n'Alis, tant de l'estany com de la platja	1.Continuar amb el projecte de millora paisatgística iniciat en anys anteriors	Mantenir la senyalització, el tancament i la repoblació de la zona de l'esplanada de DPMT en bon estat (reposició de faltes, regs, revisió de protectors...). Retirada de <i>Myoporum</i> spp. i de les pasteres de pedres de la zona de DPMT.	Tot l'any	Director Tècnica Brigada	
	2.Retirar residus que puguin aparèixer dins l'estany i en els seus voltants	Retirada manual i trasllat a un punt verd	Estiu	Brigada	
	3. Condicionament dels marges de l'estany de ses Fonts de n'Alis	Reparació dels marges de pedra seca i millora de les voreres amb incorporació de terra	Febrer-Setembre	Director Tècnica Brigada	
	4.Fer un seguiment de les instal·lacions de temporada de la platja	Visites periòdiques	Estiu	AMA	
	5.Elaborar un projecte de recuperació del sistema dunar de ses Fonts de n'Alis	Encomanar la redacció d'aquest projecte tècnic	Gener-setembre	Director Tècnica	

Projecte 8: Projecte de condicionament dels elements etnològics d'interès interpretatiu associats a l'itinerari de s'Hort d'en Metge (33.500 € IB, projecte PDR)

Objectiu	Actuacions	Metodologia	Calendari	Responsables	Recursos
<p>1. Restaurar els elements etnològics situats al costat de l'itinerari interpretatiu de s'Hort d'en Metge, darrera la plajta de s'Amarador</p> <p>2. Afavorir l'hàbitat del calàpet mitjançant la recuperació del sistema hidràulic annex a la caseta de s'Hort d'en Metge</p>	1. Restaurar el sistema hidràulic annex a la caseta de s'Hort d'en Metge.	Recuperació de la canal que portava l'aigua des de la sínia fins a l'hort i del coll del pou que hi ha al costat de la caseta. Muntatge d'un sistema d'extracció d'aigua automàtic amb plaques solars per tal que de forma permanent hi hagi disponibilitat d'aigua per a la fauna silvestre	Tot l'any	Director Tècnica Brigada	
	2. Restauració de la caseta de s'Hort d'en Metge	Obtenció de llicència municipal i execució del "projecte bàsic i d'execució de reposició de la coberta d'una barraca", redactat per Jaume Amengual Coves	Estiu	Director Tècnica Brigada	
	3. Recuperació de les parets seques de les tanques agrícoles	Recuperació d'uns 80 m2 d'esbaldrecs de paret seca. A l'hora de refer les parets s'hauran de deixar passos per a la fauna	Tot l'any	Director Tècnica Brigada	
	4. Instal·lació de senyals interpretatives	Instal·lació de senyals interpretatives dels elements etnològics recuperats	Tot l'any	Director Tècnica Brigada	

2. Àrea de desenvolupament socioeconòmic

L'àrea de desenvolupament socioeconòmic engloba totes aquelles actuacions encaminades a l'aprofitament sostenible dels recursos naturals i als beneficis socials que potencialment es poden obtenir de l'espai natural protegit. Així mateix, també inclou el foment de les relacions amb els propietaris de les finques privades del parc i la promoció de la col·laboració amb l'Ajuntament de Santanyí en projectes i actuacions d'interès per al municipi.

Programa 1: Col·laboració amb institucions i propietaris					
Objectius	Actuacions	Metodologia	Calendari	Responsables	Recursos
1. Col·laborar amb l'Ajuntament de Santanyí i altres institucions	1. Organitzar jornades de col·laboració en projectes o tasques d'interès comú (neteja litoral, activitats d'agenda...)	Sol·licitar la col·laboració i acordar les jornades	Tot l'any	Director Tècnica Educatadors Brigada	
2. Promoure relacions de col·laboració entre l'administració autonòmica i els propietaris	1. Resoldre les consultes o dubtes dels propietaris i ajudar-los en la tramitació de la documentació relacionada amb el parc	Atenció a l'oficina del parc	Tot l'any	Director Tècnica Auxiliar administrativa	

3. Àrea d'ús públic

A l'àrea d'ús públic és objectiu principal la divulgació i posada en valor de l'espai protegit entre residents i visitants. Agrupa totes aquelles actuacions encaminades a garantir un ús públic de qualitat compatible amb la conservació dels valors del parc natural i fomentar el seu coneixement.

Programa 1: Informació i atenció al públic					
Objectius	Actuacions	Metodologia	Calendari	Responsables	Recursos
1. Donar a conèixer la protecció del parc, la seva normativa i la comptabilització de les activitats amb la conservació dels valors naturals i culturals	1. Atenció als visitants i interessats (telèfon, mail i personal) al centre d'informació i a les oficines de Can Crestall	Atenció al públic i informació	Tot l'any	Informadores Auxiliar administrativa	
	2. Facilitar material informatiu del parc (fulletons d'informació general i d'itineraris)	Informació i repartiment de tríptics	Tot l'any	Informadores Auxiliar administrativa	
	3. Realitzar un recompte estadístic dels visitants que entren al centre d'informació i de quines activitats pretenen fer al parc	Control diari mitjançant enquesta	Tot l'any	Informadores	

Programa 2: Publicacions (10000 € DG/1000 € IB)

Objectius	Actuacions	Metodologia	Calendari	Responsables	Recursos
1. Donar a conèixer els itineraris i els valors de l'espai natural	1. Redactar, dissenyar i editar el fulletó del nou itinerari de s'Hort d'en Metge	Elaboració dels textos i encomana de fotografies, il·lustracions, disseny i edició	Gener-juny	Director Tècnica	
	2. Editar en idiomes (castellà, alemany i anglès) els fulletons dels itineraris del parc	A partir de les traduccions existents, encomanar el disseny i edició dels fulletons dels itineraris	Gener-juny	Director Tècnica	
	3. Reeditar els tríptics generals en idiomes	Encomanar una nova tirada en cas que s'esgotin les existències	Gener-juny	Director Tècnica	
	4. Editar els textos de l'exposició del centre d'informació com a quadern didàctic	Encomana de disseny i edició i, si cal, compra dels drets d'edició de fotos i dibuixos	Tot l'any	Director Tècnica	
	5. Editar un fulletó informatiu en idiomes amb els accessos principals als dos aparcaments autoritzats del parc	Encomana de disseny, traducció i edició, i difusió a les pàgines web i xarxes socials	Gener-juny	Director Tècnica	

Programa 3: Senyalització (2000 € IB)

Objectius	Actuacions	Metodologia	Calendari	Responsables	Recursos
1. Mantenir la senyalització del parc en bon estat	1. Reparar o reposar les senyals que s'hagin pogut fer malbé, així com instal·lar-ne altres que siguin necessàries	Revisió in situ, adquisició de material i substitució/instal·lació de senyals	Tot l'any	Director Tècnica Brigada	
	2. Redactar una proposta d'eliminació/substitució de senyals per reduir el trànsit pels camins interiors del parc i prioritzar els accessos des de Portopetro i des de la carretera de Cala Figuera	Revisió de la senyalització orientativa per arribar al parc, elaboració d'una proposta per reordenar els accessos i dur-la a terme	Gener-juny	Director Tècnica Brigada	

Projecte 4: Millora de la mobilitat al parc (2000 € DG)

Objectius	Actuacions	Metodologia	Calendari	Responsables	Recursos
1. Evitar el col·lapse circulatori que es produeix als camins i zones litorals, i fer complir les prescripcions del PORN quant a accessos i aparcaments	1. Canviar l'aturada de bus des de la platja de ses Fonts de n'Alis fins a l'altura de l'aparcament/centre d'informació	Fer una proposta de canvi a la DG Transports i Mobilitat	Gener	Director Tècnica	
	2. Instal·lar una limitació d'accés (barrera, pal de fusta,...) tal com preveu el PORN a l'alçada de l'aparcament de ses Fonts de n'Alis i en camí de s'Amarador	Fer els tràmits pertinents amb l'Ajuntament de Santanyí, encomanar el material i instal·lar les limitacions	Gener-març	Director Tècnica	
	3. Controlar l'aparcament il·legal a les vies d'accés al parc (principalment, carretera que arriba a ses Fonts de n'Alis des de Portopetro) i a camins secundaris (camí de s'Amarador i de Can Cano)	Sol·licitar novament la implicació de l'Ajuntament de Santanyí i de la Guàrdia Civil, organismes competents per dur a terme aquest control	Tot l'any	Director Tècnica	
	4. Col·laborar en l'elaboració i execució del projecte de mobilitat de la Direcció General de Transports i Mobilitat, finançat per l'impost turístic sostenible, en allò que afecta al parc natural	Reunions i redacció de propostes de millora de mobilitat	Tot l'any	Director Tècnica	

Programa 5: Interpretació i educació ambiental (1000 € IB)					
Objectius	Actuacions	Metodologia	Calendari	Responsables	Recursos
1. Donar a conèixer els valors naturals i culturals del parc entre la població resident i visitant	1. Continuar amb l'oferta educativa de visites guiades a grups escolars i no escolars i de tallers i activitats d'aula a grups escolars	Visites prèvies a les escoles i visites al parc	Tot l'any	Educadors	
	2. Preparar les activitats escolars	Fer les inscripcions dels grups i preparar els material educatiu i els recursos	Tot l'any	Educadors	
	3. Fer l'estadística i avaluacions d'educació	Dur un recompte de les activitats i passar un full d'avaluació als mestres	Tot l'any	Educadors	

Programa 6: Agenda d'activitats (1000 € IB)					
Objectius	Actuacions	Metodologia	Calendari	Responsables	Recursos
1. Apropar el públic al parc mitjançant la realització d'activitats	1. Organitzar activitats (tallers, visites guiades...) dirigides al públic general, preferentment els dissabtes	Preparar l'activitat i fer-ne difusió a través de la llista de correus electrònics, de les webs institucionals i de les xarxes socials	Tot l'any	Educadors	
	2. Fer l'estadística i avaluacions	Dur un recompte de les activitats i participants i passar-los un full d'avaluació	Tot l'any	Educadors	

Projecte 7: 25 anys de parc (3000 € IB)

Objectius	Actuacions	Metodologia	Calendari	Responsables	Recursos
1. Celebrar el 25è aniversari de la declaració del parc natural de Mondragó a través de diferents activitats commemoratives	1. Organitzar una jornada festiva, en la qual s'oferiran al públic diferents itineraris guiats així com tallers, joc de pistes o activitats infantils	Preparar les activitats i fer-ne difusió	Octubre-novembre	Director Tècnica Educadors Personal del parc	
	2. Produir algun article/producte commemoratiu de l'aniversari així com una publicació sobre l'espai natural	Fer l'encomana de l'article i redactar i dissenyar la publicació, que podrà editar-se en paper i penjar-se a Internet	Tot l'any	Director Tècnica	

Projecte 8: Adequació del refugi de Can Cano (5000 € DG)

Objectius	Actuacions	Metodologia	Calendari	Responsables	Recursos
1. Adequar la caseta de Can Cano perquè pugui ser emprada com a refugi	1. Executar les actuacions del projecte refós del refugi de Can Cano (canvi d'us de caseta d'eines a refugi, canvi de bany, construcció d'aljub i fossa sèptica)	Tramitació de la llicència d'obres. Encomanar l'execució del projecte	Juliol-desembre	Director Tècnica	
	2. Fer el seguiment de la tramitació administrativa per aconseguir l'autorització per a l'obertura del refugi	Contactar periòdicament amb l'Ajuntament de Santanyí	Tot l'any	Director Tècnica	

Projecte 9: Seguiment del funcionament dels aparcaments del parc

Objectius	Actuacions	Metodologia	Calendari	Responsables	Recursos
1. Garantir el bon funcionament dels dos aparcaments del parc, gestionats per s'Estel de Llevant	1. Supervisar el compliment de les condicions establertes en el plec de prescripcions tècniques del contracte	Visites periòdiques durant l'època de funcionament	Març-novembre	Director Tècnica	
	2. Seguiment dels 45 jornals d'una brigada de conservació i manteniment	Es fixaran el calendari i les tasques a realitzar d'acord amb les actuacions del programa anual	Tot l'any	Director Tècnica	

4. Àrea d'investigació i seguiment

Les tasques d'investigació i seguiment al parc natural són fonamentals per a conèixer l'estat de conservació tant dels hàbitats com de les espècies presents, així com de les amenaces existents. Aquesta informació és clau per a poder prendre les mesures de gestió necessàries per al manteniment dels valors naturals i patrimonials d'aquest espai.

Programa 1: Seguiment de paràmetres meteorològics					
Objectius	Actuacions	Metodologia	Calendari	Responsables	Recursos
1. Disposar de dades meteorològiques del parc	Recollir diàriament les dades de precipitació, temperatura i evaporació de l'estació meteorològica de ses Fonts de n'Alis	Prendre les dades i enviar-les periòdicament al Centre Meteorològic de Balears	Tot l'any	Informadores	

Programa 2: Seguiment d'hàbitats i espècies (8000 € DG/3000 € IB)					
Objectius	Actuacions	Metodologia	Calendari	Responsables	Recursos
1. Conèixer l'estat de conservació dels hàbitats i espècies prioritàries, i ampliar la informació existent de la biodiversitat de la zona 2. Detectar canvis o tendències que permetin avaluar si les mesures de gestió aplicades al parc obtenen els resultats esperats	1.Seguiment de les poblacions de calàpet i tortuga mediterrània 2.Seguiment de la migració pre i postnupcial d'aus passeriformes 3.Manteniment i seguiment de l'ocupació de les caixes niu 4.Seguiment i determinació de l'estat de conservació de les basses temporals existents al parc	Encomanar la realització d'estudis tècnics de seguiment	Tot l'any	Director Tècnica	

Programa 3: Seguiment de les aigües dels estanys					
Objectius	Actuacions	Metodologia	Calendari	Responsables	Recursos
1. Seguiment de la qualitat de les aigües dels estanys de s'Amarador i de ses Fonts de n'Alis	Prendre i analitzar 4 mostres anuals dels estanys	S'agafaran les mostres a 2 punts de cada estany, d'acord amb el programa de mostreig de 2017	Tot l'any	Director Tècnica	

Programa 4: Manteniment base de dades de biodiversitat					
Objectius	Actuacions	Metodologia	Calendari	Responsables	Recursos
1. Tenir al dia la informació sobre la biodiversitat del parc	Tenir al dia la base de dades	Introduir les noves dades biodiversitat a partir d'estudis, censos, observacions, etc.	Tot l'any	Director Tècnica Educadors	

Programa 5: Foment de la investigació al parc					
Objectius	Actuacions	Metodologia	Calendari	Responsables	Recursos
1. Ampliar la informació científica disponible sobre el parc 2. Reforçar els vincles de col·laboració amb els centres d'investigació i el parc	Donar suport als grups de recerca, projectes final de carrera, doctorats, camps de treball i pràctiques universitàries centrats en la investigació al parc	Valorar les propostes d'investigació que es facin arribar al parc i, si escau, fer la corresponent autorització i oferir col·laboració en allò que es pugui	Tot l'any	Director Tècnica	

5. Àrea de participació

Aquesta àrea inclou les actuacions dirigides a difondre el parc entre la població, així com fomentar la seva integració dins la societat, especialment la local. Mitjançant la Junta Rectora del parc es permet la participació de les diferents administracions i entitats, així com de propietaris i experts en matèria de medi ambient i patrimoni, en la gestió de l'espai natural.

Programa 1: Comunicació					
Objectius	Actuacions	Metodologia	Calendari	Responsables	Recursos
1. Donar a conèixer el parc a la societat i difondre els seus valors naturals i les seves possibilitats d'ús públic	Publicar notes de premsa o notícies sobre el parc als mitjans de comunicació i a les xarxes socials	Preparar notes de premsa per al gabinet de premsa de la Conselleria	Tot l'any	Director Tècnica	

Programa 2: Voluntariat (100 € IB)					
Objectius	Actuacions	Metodologia	Calendari	Responsables	Recursos
1. Col·laborar amb grups de voluntaris per tal que puguin participar de la gestió del parc	Organitzar i executar actuacions de voluntariat per aquells grups i associacions interessats en col·laborar	Atendre les peticions i preparar les activitats, que poden ser de dilluns a dissabte de 9-14 h	Tot l'any	Tècnica Educadors	

Programa 3: Junta Rectora					
Objectius	Actuacions	Metodologia	Calendari	Responsables	Recursos
1. Garantir el funcionament de la Junta Rectora com a òrgan consultiu i informar sobre la gestió del parc a propietaris, entitats, usuaris, administracions, etc.	Convocar dues reunions de la Junta Rectora a l'any	Reunió	Tot l'any	Director Tècnica Auxiliar administrativa	

6. Àrea de manteniment

L'àrea de manteniment inclou totes les actuacions que tenen per finalitat mantenir en bon estat les infraestructures i equipaments del parc. Les tasques de manteniment tenen per objectiu principal sostenir una imatge correcta de l'espai protegit i eliminar tots aquells elements aliens (fems, abocadors,...)

Programa 1: Manteniment general del parc (8500 € IB)					
Objectius	Actuacions	Metodologia	Calendari	Responsables	Recursos
1.Mantenir en bon estat de conservació el parc natural i les seves infraestructures i equipaments, i reparar-les en cas de necessitat	1.Netejar el centre d'informació i les oficines de Can Crestall i realitzar tasques de manteniment necessàries a tots els equipaments del parc	Encomana de servei de neteja periòdica i tasques de manteniment	Tot l'any	Brigada	
	2.Netejar i retirar fems dels itineraris i àrees recreatives i buidar les papereres	Recollida diària durant l'estiu i setmanal durant l'hivern	Tot l'any	Brigada	
	3. Redactar un projecte per reparar la teulada principal de Can Crestall	Encomanar la redacció del projecte i sol·licitar llicència d'obres	Gener-juny	Director Tècnica	
	4.Eliminar els punts d'abocament il·legal de residus existents al parc	Se sol·licitarà la col·laboració de l'Ajuntament de Santanyí	Tot l'any	Director Tècnica Brigada	
	5.Netejar i mantenir en bones condicions ambientals els calons existents al parc	S'organitzaran jornades de neteja	Tot l'any, especialment a l'estiu	Director Tècnica Brigada	
	6.Mantenir els banys químics existents en l'àrea recreativa de ses Fonts de n'Alis i fer el manteniment de taules i bancs i altres equipaments a les àrees recreatives de s'Amarador i de ses Fonts de n'Alis	Es mantindrà la instal·lació de banys químics tot l'any per tal que a l'hivern les escoles també puguin comptar amb aquests serveis	Tot l'any	Tècnica	

Projecte 2: Reparació de la teulada principal i condicionament del primer pis de Can Crestall (5400 € IB)

Objectius	Actuacions	Metodologia	Calendari	Responsables	Recursos
Mantenir en bon estat la teulada i condicionar el trespol del del primer pis	1. Redactar un projecte per reparar la teulada principal i condicionar el primer pis de Can Crestall	Encomanar la redacció del projecte i sol·licitar llicència d'obres	Gener-juny	Director Tècnica	

Projecte 3: Projecte de millora de la caseta de s'Escorxador i reposició de les teulades de la caseta de Can Parra (3000 € DG)

Objectius	Actuacions	Metodologia	Calendari	Responsables	Recursos
Mantenir en bon estat la teulada i condicionar el trespol del del primer pis	1. Redactar projectes de condicionament i millora de la caseta de s'Escorxador i de reposició de les teulades de la caseta de Can Parra	Encomanar la redacció del projecte i sol·licitar llicència d'obres	Gener-juny	Director Tècnica	

7. Àrea de vigilància

La vigilància al parc esdevé fonamental ja que són molts els usos i usuaris que es concentren a la zona, especialment en els mesos d'estiu. Aquestes tasques garanteixen la conservació dels valors naturals de l'espai natural protegit així com el compliment de la normativa.

Programa 1: Vigilància					
Objectius	Actuacions	Metodologia	Calendari	Responsables	Recursos
1.Tenir una presència important a la zona protegida per tal d'evitar infraccions de normativa i informar als usuaris	1.Disposar d'un reforç de la vigilància en els mesos de primavera i estiu	Vigilància i informació als usuaris durant l'estiu, tal com es feia en anys anteriors, sobretot a les platges, itineraris i camins secundaris del parc.	De maig a octubre	Director Tècnica AMAs Vigilants	
	2.Coordinació amb altres cossos de vigilància i seguretat	Reunions i actuacions amb Demarcació de Costes, Guàrdia Civil, Policia Local,... per a un millor control dels usos no permesos al parc		Tot l'any	Director Tècnica AMAs

8. Àrea d'administració

S'inclouen en aquesta apartat les actuacions i els recursos administratius necessaris per a l'execució del PAE i la correcta gestió diària del parc.

Programa 1: Gestió administrativa (6000 € IB)					
Objectius	Actuacions	Metodologia	Calendari	Responsables	Recursos
Assumir les despeses corrents així com altres despeses necessàries	Tràmit i codificació de les factures, pressuposts, etc.	Codificació i enviament a Palma	Tot l'any	Director Tècnica	
	Realització de les compres necessàries	Compres de material i estris	Tot l'any	Director Tècnica	
	Redactar i tramitar autoritzacions de despesa i contractes	Redacció i tramitació administrativa i cerca de pressupostos	Tot l'any	Director Tècnica	
Elaborar informes i autoritzacions	Es redactaran els informes sol·licitats així com els necessaris per a la realització d'actuacions	Redacció dels documents	Tot l'any	Director Tècnica	
Recopilar les actuacions anuals realitzades	Manteniment de l'arxiu, i recull i anàlisi de dades	Gestió ordinària i elaboració d'un resum d'actuacions per a la memòria anual	Desembre	Director Tècnica Auxiliar administratiu	

Programa 2: Botiga del centre d'informació (500 € IB)					
Objectius	Actuacions	Metodologia	Calendari	Responsables	Recursos
Oferir als visitants la possibilitat d'adquirir productes relacionats amb l'espai natural	Continuar amb la venda d'articles i productes a la botiga i valorar l'adquisició de nous productes per ampliar l'stock a oferir	Encomanes i compres	Tot l'any	Tècnica Informadores	

Programa 3: Formació i manteniment del fons documental

Objectius	Actuacions	Metodologia	Calendari	Responsables	Recursos
Disposar d'un equip de gestió format i capacitat per a la gestió de l'ENP	Facilitar la formació de personal en temes relacionats amb els objectius d'aquest PAE o amb les funcions del seu lloc de feina	Assistència a cursos, seminaris, tallers... organitzats per la pròpia Conselleria o externament	Tot l'any	Tècnica	
Disposar d'un fons documental adequat com a eina de consulta	Arxiu Premsa	Recull notícies en premsa	Tot l'any	Auxiliar administratiu	
	Manteniment del fons documental	Recull d'articles i adquisició de publicacions	Tot l'any	Auxiliar administratiu	

9. Àrea de planificació

És objecte d'aquesta àrea planificar adequadament tots els aspectes que intervenen en la gestió del parc, mitjançant la redacció dels documents de planificació que estableix la normativa.

Programa 1: Redacció de documents de planificació					
Objectius	Actuacions	Metodologia	Calendari	Responsables	Recursos
Planificar les actuacions previstes per l'any 2018	Programa anual	Redacció de la planificació en funció del pressupost assignat	Desembre	Director	
Aprovar un nou Pla d'Ordenació dels Recursos Naturals de Mondragó	S'iniciarà la tramitació administrativa per a l'aprovació d'un nou PORN	Es revisaran i se sotmetran a informació pública els documents ja existents i redactats durant el 2016	Tot l'any	Servei de Planificació	

10. Àrea d'avaluació

Són totes les accions destinades a avaluar els resultats de les accions previstes en els documents de planificació vigents, així com l'adequació dels resultats als objectius inicials.

Programa 1: Avaluació del Pla Anual					
Objectius	Actuacions	Metodologia	Calendari	Responsables	Recursos
Avaluar el grau de compliment del PAE	Estudiar el nivell de compliment de les actuacions incloses al PAE		Desembre	Director Tècnica	
Recopilar les actuacions realitzades en 2017	Memòria anual	Redacció de les actuacions realitzades, amb taules, gràfics, fotografies...	Desembre	Director Tècnica	
Avaluar el grau de satisfacció dels usuaris del parc	Valoració de les activitats fetes pels educadors i realització d'enquestes	Informes, enquestes als usuaris i anàlisi de resultats	Tot l'any	Tècnica Educadors	

Pressupost

	Pressupost DG	Pressupost Ibanat	Pressupost altres entitats	TOTAL
1. Àrea de gestió per a la conservació	18000	3500		
Programa 1: Prevenció d'incendis i sanitat forestal	4000			
Programa 2: Conservació de la flora i la vegetació		500		
Programa 3: Conservació de la fauna				
Programa 4: Gestió agrícola		1000		
Programa 5: Control d'espècies al·lòctones		1500		
Programa 6: Conservació del sistema dunar de s'Amarador		500		
Programa 7: Restauració ambiental de la zona de ses Fonts de n'Alis	14000			
Projecte 8: Condicionament elements etnològics associats a l'itinerari de s'Hort d'en Metge			33500	
2. Àrea de desenvolupament socioeconòmic	0	0		
Programa 1: Col·laboració amb institucions i propietaris				
3. Àrea d'ús públic	17000	8000		
Programa 1: Informació i atenció al públic				
Programa 2: Publicacions	10000	1000		
Programa 3: Senyalització		2000		
Projecte 4: Millora de la mobilitat al parc	2000			
Programa 5: Interpretació i educació ambiental		1000		
Programa 6: Agenda d'activitats		1000		
Projecte 7: 25 anys de parc		3000		
Projecte 8: Adequació del refugi de Can Cano	5000			
Projecte 9: Seguiment del funcionament dels aparcaments				
4. Àrea d'investigació i seguiment	8000	3000		
Programa 1: Seguiment de paràmetres meteorològics				
Programa 2: Seguiment d'hàbitats i espècies	8000	3000		
Programa 3: Seguiment de les aigües dels estanys				
Programa 4: Manteniment de la base de dades de biodiversitat				
Programa 5: Foment de la investigació al parc				

5. Àrea de participació	0	100		
Programa 1: Comunicació				
Programa 2: Voluntariat		100		
Programa 3: Junta Rectora				
6. Àrea de manteniment	3000	13900		
Programa 1: Manteniment general del parc		8500		
Projecte 2: Reparació de la teulada de Can Crestall i condicionament del primer pis		5400		
Projecte 3: Projecte de millora de la caseta de s'Escorxador i reposició teulada a Can Parra	3000			
7. Àrea de vigilància	0	0		
Programa 1: Vigilància		0		
8. Àrea d'administració	0	6500		
Programa 1: Gestió administrativa		6000		
Programa 2: Botiga del centre d'informació		500		
Programa 3: Formació i manteniment del fons documental				
9. Àrea de planificació	0	0		
Programa 1: Redacció de documents de planificació				
10. Àrea de seguiment i avaluació	0	0		
Programa 1: Avaluació del pla anual				
Subtotal	46000	35000		
Despeses de personal				
TOTAL PRESSUPOST ANUAL				

