



G CONSELLERIA
O EDUCACIÓ
I I UNIVERSITAT
B DIRECCIÓ GENERAL
/ PLANIFICACIÓ,
ORDENACIÓ I CENTRES

MUNICIPI D'EIVISSA

ZONA A

DELIMITACIONS

Queda delimitada per:

- Carrer Periodista Francesc Escanellas.
- Avinguda Sant Josep de Sa Talaia.
- Avinguda de la Pau (ronda E-10) des de la intersecció amb avinguda de Sant Josep fins a la intersecció amb l'avinguda 8 d'agost.
- Des de la intersecció ronda E- 10/ avinguda 8 d'Agost fins al Port d'Eivissa.

La part del carrer que toca la zona A és de la zona A i la part del carrer que toca la zona B és de la zona B.

RELACIÓ DE CENTRES

07001277	CEIP SA GRADUADA	Av. Abel Matutes Juan, 1
07001307	CEIP SA BODEGA	C. Josep Riquer i Llobet, 13
07001289	CEIP PORTAL NOU	C. Madrid, s/n
07001319	CC N. S. de LA CONSOLACIÓ	C. Juan Xicó, s/n
07001344	CC SA REAL *	Av. Ignasi Wallis, s/n

ZONA B

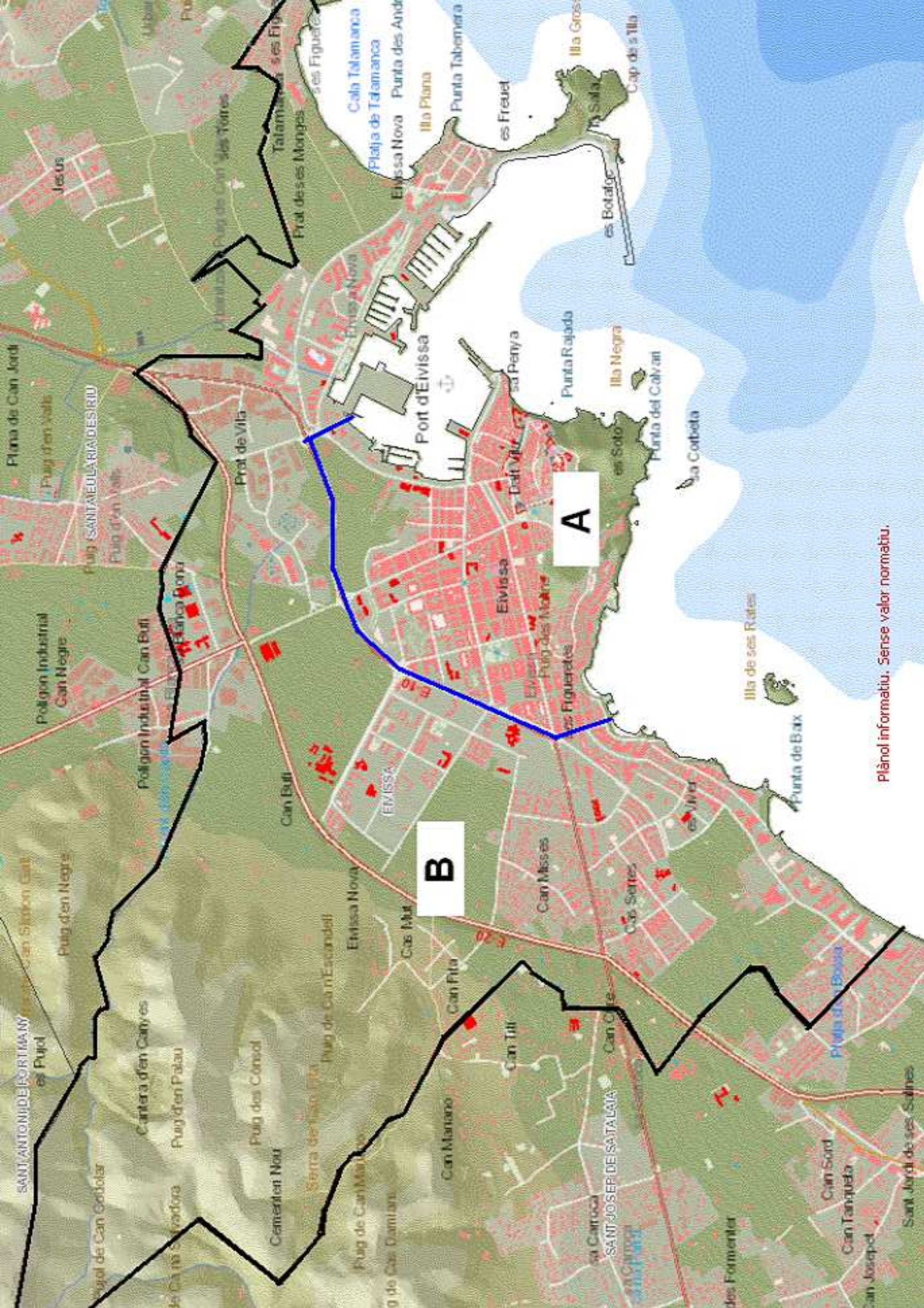
DELIMITACIONS

Terme municipal d'Eivissa, exclosa la zona delimitada per la zona A

RELACIÓ DE CENTRES

07001393	CEIP CAN MISSES	Av. Corona, s/n
07007814	CEIP CAN CANTÓ	C. des Jondal, s/n
07013577	CEIP SA JOVERIA *	Av. Corona, 14-16
07001435	CEIP CAS SERRES	C. Músic Fermí Marí, 2
07007279	CEIP POETA VILLANGÓMEZ	C. Felip Curtois i Valls, s/n
07006366	CEIP SA BLANCA DONA *	C. de Sa Blanca Dona, 8

* Els residents d'ambdues zones tindran puntuació per zona d'influència en aquests tres centres.



A

B

Plànol informatiu. Sense valor normatiu.