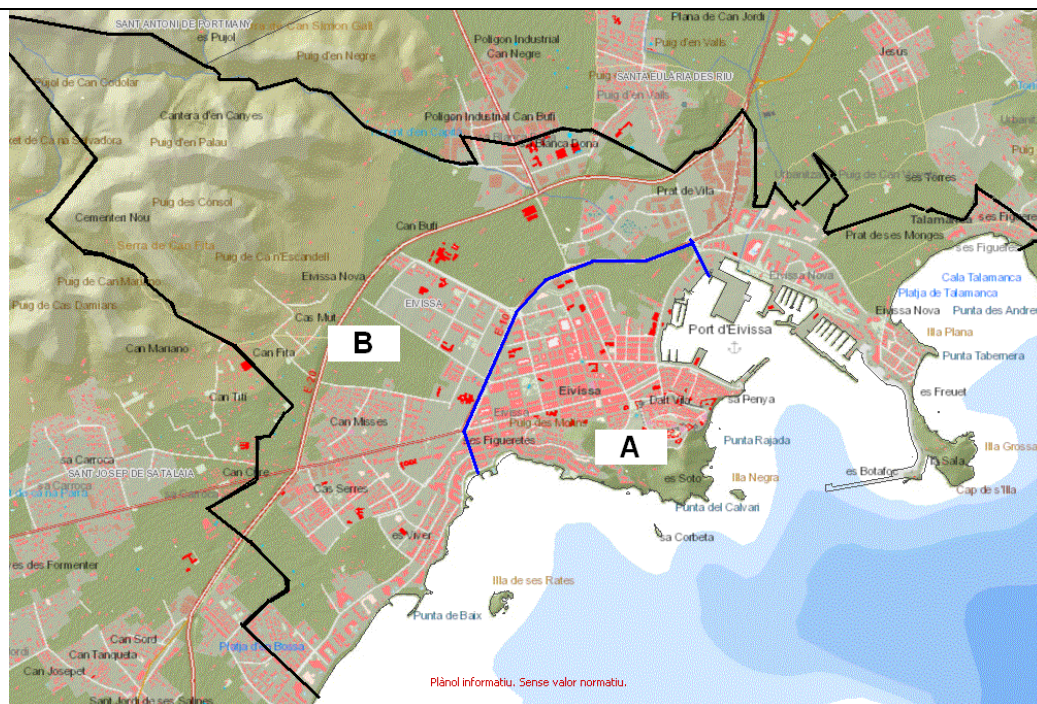




ZONES ESCOLARS DE L'ILLA D'EIVISSA. CENTRES PÚBLICS I CONCERTATS. EDUCACIÓ INFANTIL I PRIMÀRIA

MUNICIPI D'EIVISSA



DELIMITACIONS

La zona A queda delimitada per:

- Carrer Periodista Francesc Escanellas.
- Avinguda Sant Josep de Sa Talaia.
- Avinguda de la Pau (ronda E-10) des de la intersecció amb avinguda de Sant Josep fins a la intersecció amb l'avinguda 8 d'agost.
- Des de la intersecció ronda E- 10/ avinguda 8 d'Agost fins al Port d'Eivissa.

La resta del municipi pertany a la zona B. La part del carrer que toca la zona A és de la zona A i la part del carrer que toca la zona B és de la zona B.

RELACIÓ DE CENTRES ZONA A

| | | |
|----------|----------------------------------|------------------------------|
| 07001277 | CEIP SA GRADUADA | av. Abel Matutes Juan, 1 |
| 07001307 | CEIP SA BODEGA | c. Josep Riquer i Llobet, 13 |
| 07001289 | CEIP PORTAL NOU | c. Madrid, s/n |
| 07001319 | CC N. S. de LA CONSOLACIÓ | c. Juan Xicó, s/n |
| 07001344 | CC SA REAL * | av. Ignasi Wallis, s/n |

RELACIÓ DE CENTRES ZONA B

| | | |
|----------|-------------------------------|-------------------------------|
| 07001393 | CEIP CAN MISSES | av. Corona, s/n |
| 07007814 | CEIP CAN CANTÓ | c. Jondal, s/n |
| 07013577 | CEIP SA JOVERIA * | av. Corona, 14-16 |
| 07001435 | CEIP CAS SERRES | c. Músic Fermí Marí, 2 |
| 07007279 | CEIP POETA VILLANGÓMEZ | c. Felip Curtois i Valls, s/n |
| 07006366 | CEIP SA BLANCA DONA * | c. de Sa Blanca Dona, s/n |

* Els residents d'ambdues zones tindran puntuació per zona d'influència en aquests tres centres.



G CONSELLERIA
O EDUCACIÓ
I I UNIVERSITAT
B DIRECCIÓ GENERAL
/ PLANIFICACIÓ,
ORDENACIÓ I CENTRES

MUNICIPI DE SANTA EULÀRIA DES RIU

ZONA A.

LOCALITAT: SANTA EULÀRIA DES RIU

| | | |
|----------|----------------------------|--|
| 07005192 | CEIP SANT CIRIAC | c. Vènda des Coloms, 5. Sta. Eulària |
| 07007322 | CEIP SANTA EULÀRIA | c. Vènda des Coloms, 7. Sta. Eulària |
| 07013206 | CEIP VÉENDA D'ARABÍ | c. Rafael Sainz de la Cuesta s/n. Sta. Eulària |

ZONA B

LOCALITAT: SANT CARLES DE PERALTA

| | | |
|----------|-------------------------|--------------------------------------|
| 07006202 | CEIP SANT CARLES | ctra. de Sant Carles s/n. St. Carles |
|----------|-------------------------|--------------------------------------|

ZONA C

LOCALITAT: SANTA GERTRUDIS DE FRUITERA

| | | |
|----------|-----------------------------|---|
| 07005234 | CEIP SANTA GERTRUDIS | ctra. De Sant Miquel, km 10. Sta. Gertrudis |
|----------|-----------------------------|---|

ZONA D

LOCALITATS: PUIG DEN VALLS i NOSTRA SENYORA DE JESÚS

| | | |
|----------|-------------------------------------|---|
| 07005091 | CEIP PUIG DEN VALLS | c. Ciutat Jardí, 4. Puig den Valls |
| 07013048 | CEIP S'OLIVERA | Finca s'Olivera, s/n. Puig den Valls |
| 07007073 | CEIP NOSTRA SENYORA DE JESÚS | c. Ses Vinyes,10. Nostra Senyora de Jesús |

MUNICIPI DE SANT JOAN DE LABRITJA

ZONA A

LOCALITATS: SANT JOAN DE LABRITJA i SANT VICENT DE SA CALA

| | | |
|----------|----------------------|--------------------------------|
| 07004904 | CEIP LABRITJA | ctra. d'Eivissa, s/n. St. Joan |
|----------|----------------------|--------------------------------|

ZONA B

LOCALITAT: SANT LLORENÇ DE BALÀFIA

| | | |
|----------|-------------------------------|--------------------------------|
| 07006160 | CEIP TORRES DE BALÀFIA | c. Sant Llorenç, 3.St. Llorenç |
|----------|-------------------------------|--------------------------------|

ZONA C

LOCALITAT: SANT MIQUEL DE BALANSAT

| | | |
|----------|----------------------|----------------------------------|
| 07004931 | CEIP BALANSAT | ctra. d'Eivissa, s/n. St. Miquel |
|----------|----------------------|----------------------------------|



G CONSELLERIA
O EDUCACIÓ
I I UNIVERSITAT
B DIRECCIÓ GENERAL
/ PLANIFICACIÓ,
ORDENACIÓ I CENTRES

MUNICIPI DE SANT JOSEP DE SA TALAIA

ZONA A

LOCALITATS: SANT JOSEP DE SA TALAIA i ES CUBELLS

07004771 **CEIP L'URGELL**

av. Diputat Josep Ribas, s/n. St. Josep

ZONA B

LOCALITAT: SANT AGUSTÍ DES VEDRÀ

07004795 **CEIP ES VEDRÀ**

c. Escoles Noves, s/n . St. Agustí

07015537 **CEIP SES PLANES**

c. Sant Agustí, s/n . St. Agustí

ZONA C

LOCALITATS: SANT JORDI DE SES SALINES i SANT FRANCESC DE S'ESTANY

07007541 **CEIP CAN GUERXO**

c. den Pujol, 2 . St. Jordi

07013361 **CEIP CAN RASPALLS**

Finca de Can Raspalls, s/n . St. Jordi

07004825 **CEIP SANT JORDI**

ctra. de l'Aeroport, s/n . St. Jordi

07006871 **CC MARE DE DÉU DE LES NEUS**

carrer de les Monges, 5 . St. Jordi

MUNICIPI DE SANT ANTONI DE PORTMANY

ZONA ÚNICA

07013565 **CEIP SANT ANTONI**

c. Corb Marí, s/n. St. Antoni

07004680 **CEIP CAN COIX**

ctra. Santa Agnès, km 1,5 . St. Antoni

07007061 **CEIP GUILLEM DE MONTGRÍ**

ctra. Santa Agnès, s/n . St. Antoni

07006962 **CEIP CERVANTES**

c. Marino Riquer, s/n . St. Antoni

07004631 **CEIP VARA DE REY**

c. Vara de Rey, 32. St. Antoni

07004667 **CEIP BUSCASTELL**

ctra. Santa Agnès, km 5,7. Buscastell

07006706 **CEIP SANT MATEU DE BAIX**

ctra. Santa Gertrudis, km 6. St. Mateu

07004710 **CEIP SANT RAFEL**

c. Toni des Pou, 5. St. Rafel

07004734 **CEIP SANTA AGNÈS**

ctra. Corona, km 11,5. Sta. Agnès

07004679 **CC CAN BONET**

c. Llimoners, s/n. St. Antoni

07004643 **CC SANTÍSSIMA TRINIDAD**

c. Balansat, 7. St. Antoni