



JORNADES

LA GARANTIA D'INGRESSOS MÍNIMS

PRESTACIONS ECONÒMIQUES
I SERVEIS SOCIALS

Rendes de garantia d'ingressos a les Illes Balears. La Renda Social Garantida. RESOGA



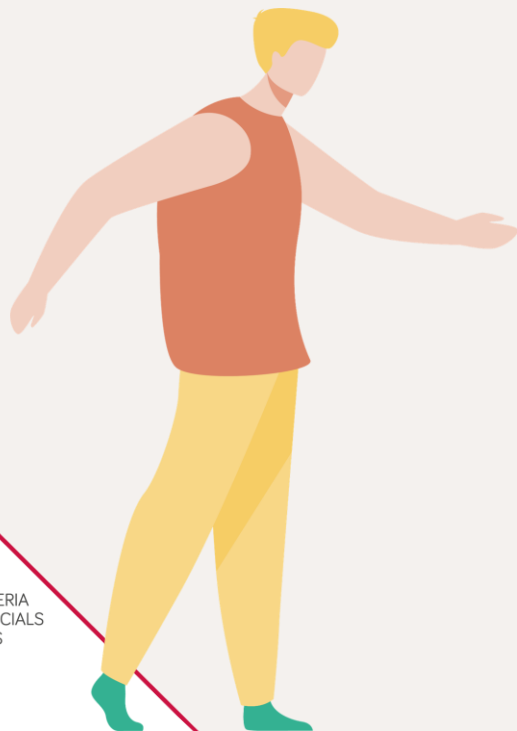
G CONSELLERIA
O AFERS SOCIALS
I ESPORTS

B



- ▶ 1.- La Renda Social Garantida a 2021. Adaptació a un nou marc
- ▶ 2.- Algunes dades de gestió del programa
- ▶ 3.- Dificultats en la seva gestió
- ▶ 4.- Reptes a afrontar

1.- La Renda Social Garantida a 2021. Adaptació a un nou marc



Rendes de garantia d'ingressos existents a la CAIB en el moment del naixement de l'IMV

- ▶ Renda Mínima d'inserció. Decret 117/2001, de 28 de setembre.
- ▶ Renda Social Garantida. Llei 5/2016, de 13 d'abril de 2016.

Renda social
Garantida.
Llei 5/2016.

- ▶ Prestació de caràcter finalista i exclosa de l'àmbit de la normativa general de subvencions.
- ▶ De dret subjectiu.
- ▶ Subsidiària i complementària d'altres prestacions contributives, no contributives i d'ingressos del treball.
- ▶ No condicionada.

Contexte aprovació IMV



JORNADES

**LA GARANTIA
D'INGRESSOS
MÍNIMS**PRESTACIONS ECONÒMIQUES
I SERVEIS SOCIALS

Renda social
Garantida.
Decret Llei
10/2020, de
12 de juny.

- ▶ S'aprova una nova renda social garantida adequant-la a l'IMV.
- ▶ Es deroguen la RMI, la RESOGA 2016 i la RESOGA Extraordinària Covid-19.
- ▶ S'articula trànsit cap a l'IMV.

TRÀNSIT A L'INGRÉS MÍNIM VITAL



- ▶ Es fa acompanyament a totes les persones beneficiàries de la RMI i la RESOGA en les seves sol·licituds de l'IMV.
- ▶ Es mantenen les prestacions fins a tenir resolució de l'IMV.

Renda social Garantida. Decret Llei 10/2020, de 12 de juny.

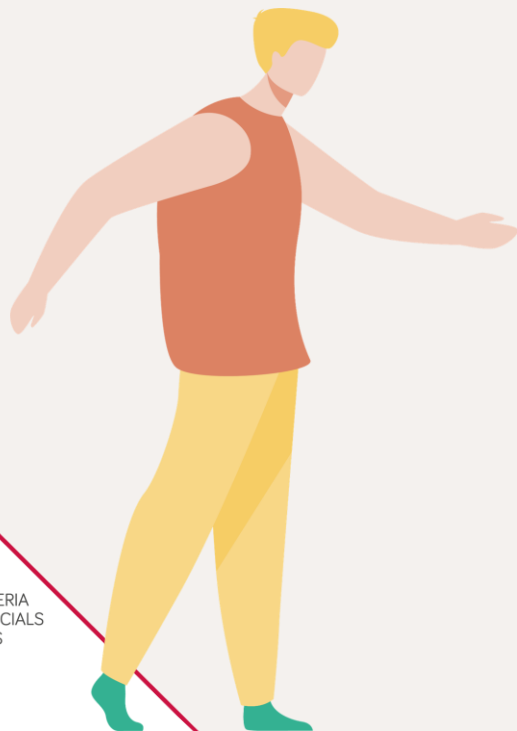
- ▶ Prestació de caràcter finalista, exclosa de l'àmbit de la normativa general de subvencions, de dret subjectiu, subsidiària de l'IMV i de la resta de prestacions finançades per l'AGE.
- ▶ No condicionada
- ▶ Complementària dels ingressos del treball fins a un màxim del 150% del barem de la RESOGA.
- ▶ S'amplia perfil titulars. Majors de 23 anys o de 18 anys si tenen menors o persones amb discap a càrrec.
- ▶ Es relaxen requisits d'accés. Es redueix requisit de residència a les Illes Balears, de 3 anys a 1 any.
- ▶ S'incrementen quanties per unitat de convivència.

S'incrementen
les quanties de
la RESOGA per
a equipara-les
a les de l'IMV

UNITAT DE CONVIVÈNCIA	IMPORT RSG'16	IMPORT RSG'20
Un adult	459,14 €	469,93 €
Un adult i un menor	596,88 €	714,30 €
Un adult i dos menors	688,71 €	855,28 €
Un adult i tres o més menors	734,62 €	996,26 €
Dos adults	596,88 €	610,91 €
Dos adults i un menor	688,71 €	751,89 €
Dos adults i dos menors	734,62 €	892,87 €
Dos adults i tres o més menors	780,53 €	1.033,85 €
Tres adults	688,71 €	751,89 €
Tres adults i un menor	734,62 €	892,87 €
Tres adults i dos o més menors	780,53 €	1.033,85 €
Quatre adults	734,62 €	892,87 €
Quatre adults i un menor	780,53 €	1.033,85 €
Altres	826,44 €	1.033,85 €

Complement de rendes a les PNC's.
Decret Llei 10/2020, de 12 de juny.

- ▶ Prestació de caràcter finalista, de dret subjectiu.
- ▶ Complementària a les pensions no contributives (PNC's) d'invalidesa o jubilació.
- ▶ Prestació de fins a un màxim del 24,91 % de l'import de la PNC (actualment 118€/mes).



- ▶ 2.- Algunes dades de gestió del programa de garantia de rendes .

Evolució de RSG i del Complement de Pensió No Contributiva 2016-2021

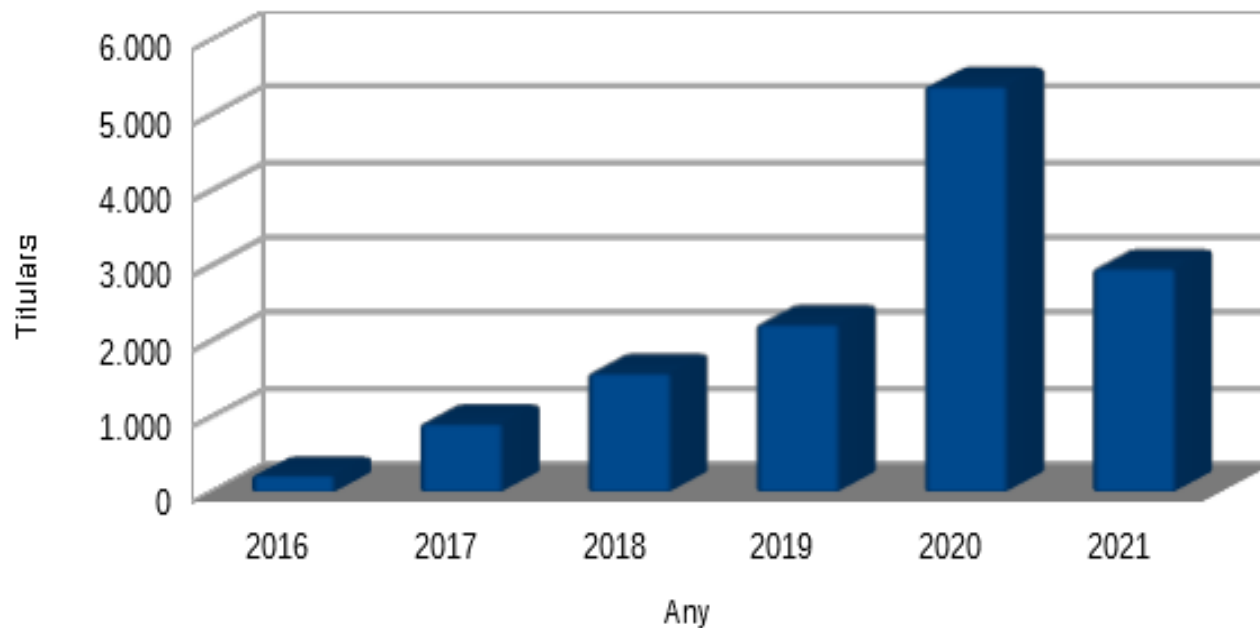
Any	CPNC	CPNC titulars	RSG	RSG Titulars	Total
2016			1.226.792,88 €	226	
2017	2.631.392,15 €	3.550	6.308.489,83 €	915	
2018	7.538.708,03 €	4.993	9.609.512,19 €	1.587	
2019	8.689.130,65 €	6.131	14.146.338,53 €	2.230	
2020**	8.546.010,99 €	6.136	19.716.740,89 €	5.388	
2021*	9.301.532,76 €	6.628	23.444.649,13 €	2.976	
Total	36.706.774,58		74.452.523,45		111.159.298,03
Mitjana	7.341.354,92 €	5.488	12.408.753,91 €	2.619	

*2021 estimació del darrer trimestre

**2020 Inclou RSG COVID-19

Evolució del nombre de titulars de Renda Social Garantida

2016-2021



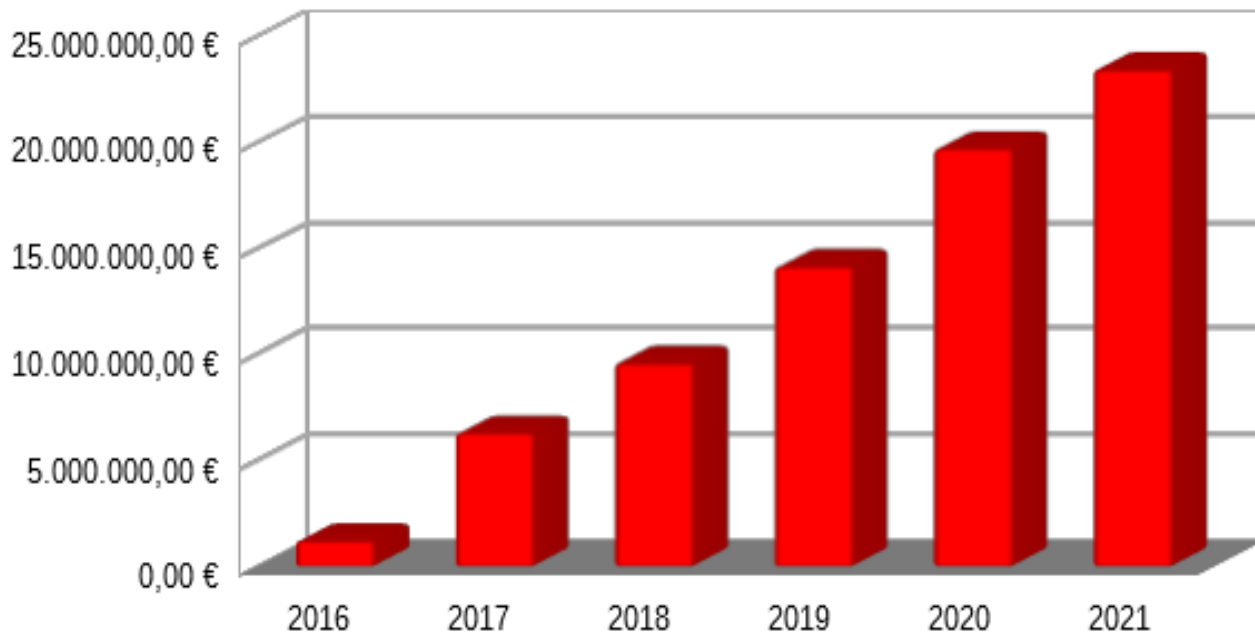


La Renda Social Garantida
està cobrint dèficits de
cobertura de l'IMV

Contexte actual

Evució de la despesa en Renda Social Garantida

2016-2021



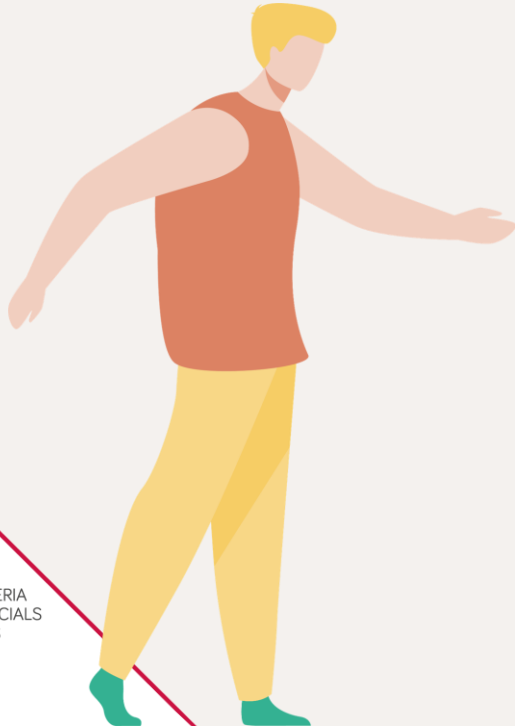
Convivència de l'IMV i la RESOGA



Adaptacions normatives més importantes:

- ▶ Compatibilitat i no deduïbitat entre la RESOGA'16 i l'IMV
- ▶ Comprovació de requisits a posteriori

▶ 3.- Dificultats en la seva gestió



En la concessió

- ▶ Identificació del sol·licitant: els passaports.
 - ▶ Els comptes bancaris
 - ▶ La normativa tributària
- ▶ Identificació dels membres de la unitat de convivència:
 - ▶ El padró
 - ▶ El temps de constitució de la unitat
- ▶ Les excepcions i els informes socials

En el
seguiment

- ▶ Les modificacions: canvis en la situació laboral i en la unitat de convivència.
- ▶ Les revisions: nou sistema
- ▶ Els reintegraments i les compensacions

▶ 4.- Reptes a afrontar



Reptes de futur

- ▶ Aconseguir més agilitat en la gestió i Implementar la tramitació telemàtica
- ▶ Millorar la informació sobre el programa
- ▶ Millorar la coordinació amb els serveis socials comunitaris
- ▶ Seguiment proactiu: creuaments massius
- ▶ Avaluació d'impacte i de procediments

Gràcies!

Contacte per a professionals

professionalsresoga@dgsersoc.caib.es

Telèfon informació per a professionals
676046195