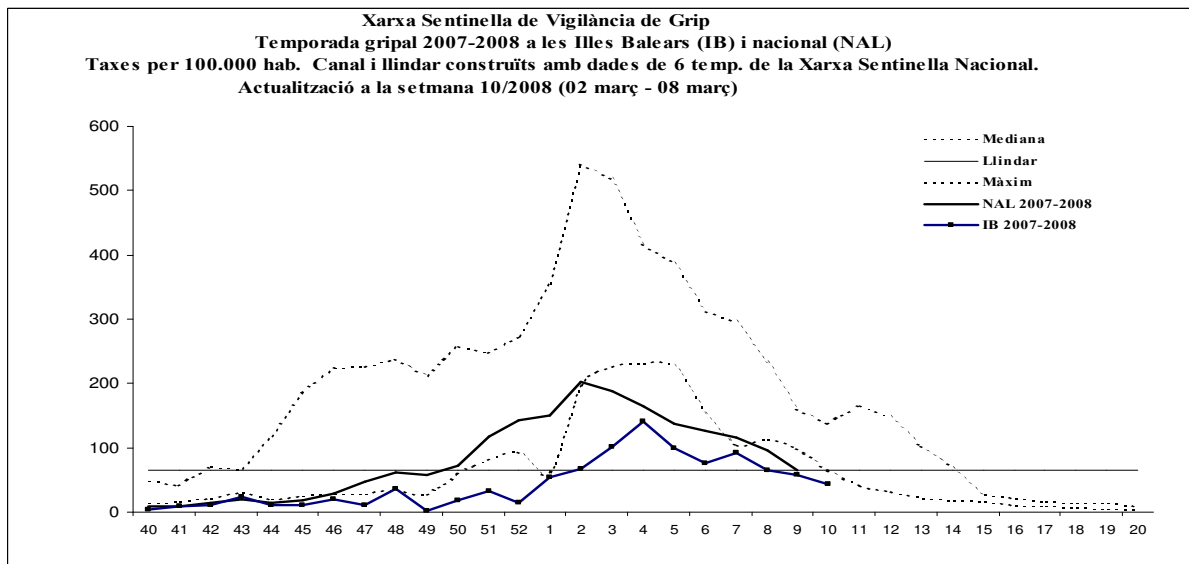


Conselleria de Salut i Consum
Xarxa sentinella de grip. Temporada 2007-2008
Setmana 10/2008

NOMBRE DE METGES DECLARANTS: 29	87,9 % dels metges de la xarxa (33)
POBLACIÓ COBERTA SETMANA 10/2008: 49.039	86,8 % de la població xarxa (56.470)
CASOS NOTIFICATS: 21	
TAXA PER 100.000: 42,82	

A la setmana 10 no han tramès protocol els metges sentinelles de: **FERRERIES i SANTANYÍ.**
Han comunicat casos: Sant Antoni, Es Viver, Tramuntana, Andratx, Manacor, Nuredunna, Son Serra, S'Escorxador, Valldargent, Son Cladera i Casa del Mar.
Notifica absència de consulta: Arquitecte Bennàssar i Pere Garau,
La resta de metges sentinelles que han tramès protocol ho han fet sense informació sobre casos detectats.

Setmana 10/2008. Casos i Taxes per Edat. Taxes per 100.000 habitants.						
Grups d'edat	Casos	Taxa espec. edat i taxa crua	Taxa estandaritzada	Població total	Percentatge Pob.coberta	% Casos acumulats
0-4	0	0,0		2.915	100	1,9 %
5-14	1	18,0		5.595	99,2	14,6 %
15-64	19	55,7		40.269	84,7	80,3 %
>64	1	15,5		7.691	84,0	3,2 %
Edat no coneguda	0	0,0				
Total	21	42,82	42,53	56.470	86,8	100 % (466)



1- Informació microbiològica

- Setmana 9: El frotís recollit pel CS Son Cladera que estava pendent de resultat positiu a virus tipus A.
- Setmana 10: 3 frotis recollits: Ha resultat positiu a virus tipus B el frotís recollit pel CS Son Serra. Ha resultat positiu a virus tipus A el frotís recollit pel CS S'Escorxador. A resultat negatiu el del CS Nuredunna.
- Fora de la xarxa sentinella s'han comunicat 10 aïllaments de virus tipus B i un tipus A.

2- Informació microbiològica acumulada a la temporada 2007/2008:

Mostres Xarxa Sentinella	Frotis recollits: 78	Frotis positius: 36 (22 A / 14 B)
Mostres fora Xarxa Sentinella		Frotis positius: 113 (53 A / 60 B)

3- Informació epidemiològica:

Nivell de difusió:	No Activitat	Act. Esporàdica	Act. Local	Act. Epidèmica
Nivell d'intensitat:	Baix	Mitjà	Alt	Molt Alt
Evolució:	Descendent	Estable	Ascendent	