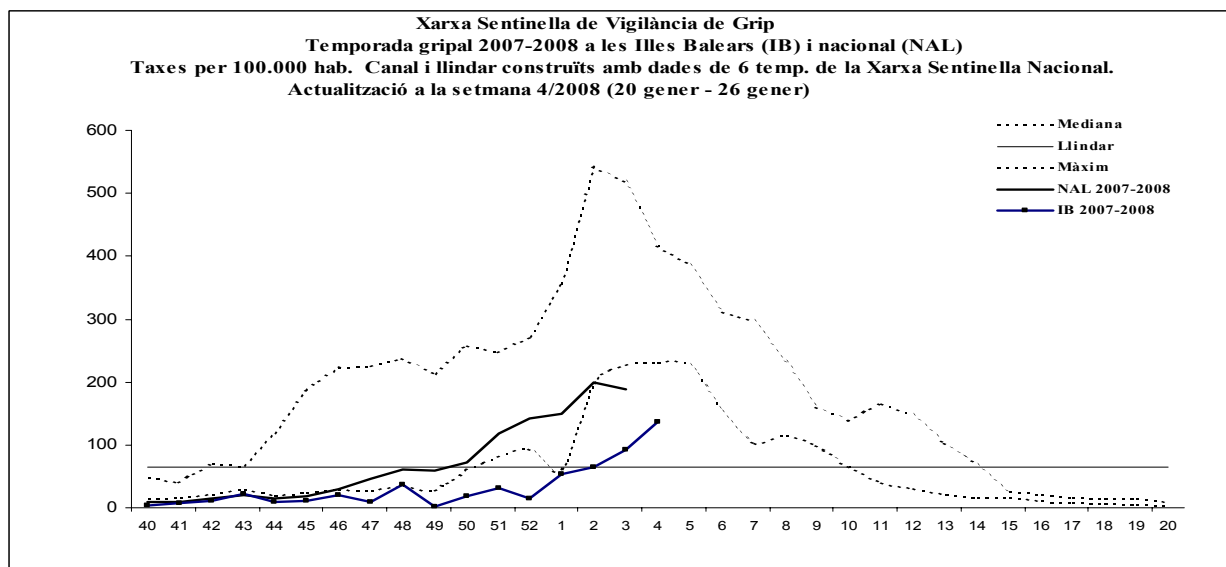


Conselleria de Salut i Consum
Xarxa sentinella de grip. Temporada 2007-2008
Setmana 4/2008

NOMBRE DE METGES DECLARANTS:	30	90,9 % dels metges de la xarxa (33)
POBLACIÓ COBERTA SETMANA 4/2008:	52.286	89,8 % de la població xarxa (58.212)
CASOS NOTIFICATS:	71	
TAXA PER 100.000:	135,79	

A la setmana 4 no han tramès protocol els metges sentinelles de: **SANT ANTONI i MARINES**.
 Han comunicat casos: **Dalt Sant Joan, Ferreries, Serra Nord, Santanyí, Calvià, Torrent de Sant Miquel, Andratx, Inca, Muntanya, Es Pla, Nuredunna, Felanitx, Manacor, Tramuntana, Son Serra, Son Pisà, Coll den Rabassa, Son Gotleu, Arquitecte Bennàssar, Camp Rodó, Emili Darder, Rafal Nou, Valldargent i Casa del Mar**.
 Notifica absència de consulta: **Pere Garau**.
 La resta de metges sentinelles que han tramès protocol ho han fet sense informació sobre casos detectats.

Setmana 4/2008. Casos i Taxes per Edat. Taxes per 100.000 habitants.					
Grups d'edat	Casos	Taxa espec. edat i taxa crua	Taxa estandaritzada	Població total	Percentatge Pob.coberta
0-4	1	34,3		2.915	100
5-14	10	180,2		5.605	99,0
15-64	58	157,5		41.520	88,7
>64	2	28,6		8.172	85,6
Edat no coneguda	0	0,0			
Total	71	135,79	134,17	58.212	89,8



1- Informació microbiològica

- **Setmana 3:** El frotis recollit pel metge sentinella del CS Emili Darder que estava pendent de resultat ha estat negatiu i el del CS Casa del Mar ha estat positiu a virus A.
- **Setmana 4:** 15 frotis recollits; CS Inca (3 positius A i 1 negatiu). CS Nuredunna (1 positiu A). CS Valldargent (1 positiu A). CS Arquitecte Bennàssar (1 positiu B). CS Manacor (1 positiu A). CS Coll den Rabassa (1 positiu B). CS Muntanya (1 positiu A i 1 pendent). Han resultat negatius les mostres de CS Camp Rodó, CS Emili Darder i CS Son Gotleu (2). Fora de la xarxa sentinella s'han comunicat 10 aïllaments de virus tipus A i 5 B.

2- Informació microbiològica acumulada a la temporada 2007/2008:

Mostres Xarxa Sentinella	Frotis recollits: 48	Frotis positius: 18 (15 A / 3 B)
Mostres fora Xarxa Sentinella		Frotis positius: 50 (39 A / 11 B)

3- Informació epidemiològica:

Nivell de difusió:	No Activitat	Act. Esporàdica	Act. Local	Act. Epidèmica
Nivell d'intensitat:	Baix	Mitjà	Alt	Molt Alt
Evolució:	Descendent	Estable	Ascendent	