

(E) COMUNICATS ESPERATS	(R06) REBUTS SET.	48	2006	(R07) REBUTS SET.	48	2007
-------------------------	-------------------	----	------	-------------------	----	------

ZONES	E	R06	R07	ZONES	E	R06	R07	ZONES	E	R06	R07
S'ARENAL	10	6	7	SANT AGUSTÍ	9	-	8	SON SERVERA	12	1	4
C.MAR.PONENT	14	2	4	MARTI SERRA	11	0	7	VILAFRANCA	15	2	9
S'ESCORXADOR	19	1	14	CALVIÀ	23	2	10	FELANITX	11	7	9
SON PISA	14	14	13	ESPORLES	7	4	4	CAMPOS	7	1	2
P. GARAU	16	7	16	SÖLLER	9	8	8	SANTANYI	6	3	2
CAMP RODÓ	17	17	16	STA. MARIA	8	4	7	ANDRATX	5	0	3
COLL D'EN RAB	18	0	16	LLUCMAJOR	10	4	8	ALCÚDIA	9	7	10
E. DARDER	13	2	8	ES TRENCADORS	12	9	12	ARTA	5	1	3
E. GRADUADA	15	0	7	MUNTANYA	6	-	4	MAÓ	25	7	19
RAFAL NOU	16	2	14	INCA	25	3	2	CIUTADELLA	16	8	9
SON CLADERA	9	6	7	BINISSALEM	9	1	4	ALAIOR	8	1	5
SON FERRIOL	9	8	9	SA POBLA	11	0	4	FERRERIES	6	4	6
SON GOTLEU	16	0	12	SINEU	9	4	4	CAN MISSES	16	6	15
SON SERRA	16	2	11	MURO	11	1	6	ES VIVER	19	17	13
A. BENNÀSSAR	19	14	12	POLLENÇA	10	6	6	SANT ANTONI	16	11	12
STA. CATALINA	11	0	7	CAPDEPERA	8	1	1	STA. EULÀRIA	14	6	9
VALLDARGENT	10	5	10	MANACOR	24	3	11	FORMENTERA	4	1	2

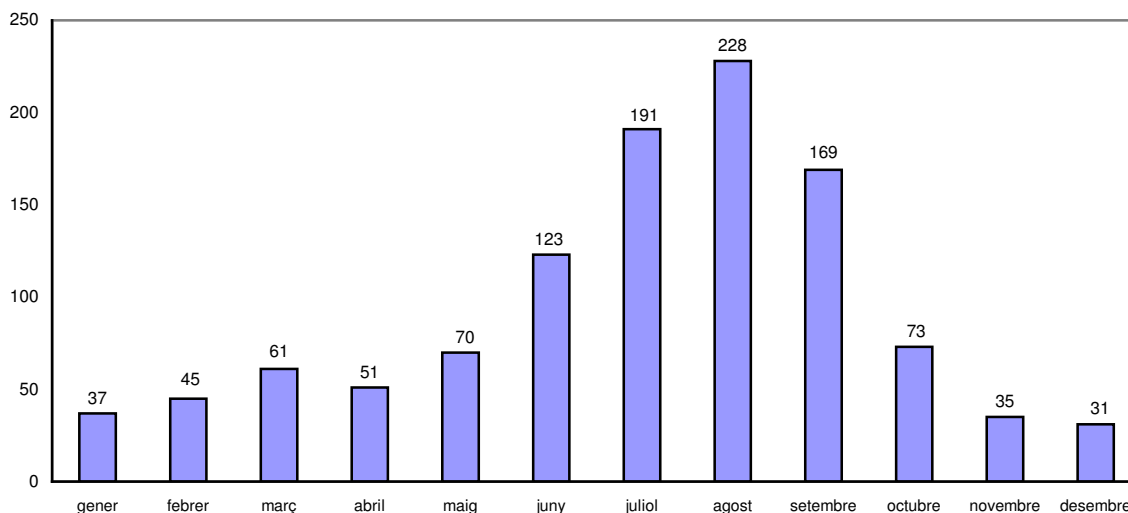
#### DECLARACIONS REBUDES DURANT LA SETMANA 48

	TOTAL	M.GENERALS	PEDIATRES	M. PRIVATS	HOSPITALS	RESIDÈNCIES 3ª EDAT
ANY 2006	235	185	42	5	3	0
ANY 2007	430	329	92	5	4	0

#### Sistema estatal d'informació permanent sobre addicció a drogues (SEIPAD). Indicador urgències hospitalàries en consumidors de substàncies psicoactives. Resultats a Eivissa de l'any 2006. Part 2 de 2.

S'observa una variació estacional important en el nombre d'urgències per drogues a Can Misses, com es pot veure en el gràfic 2. El mes d'agost és el mes que registra més urgències amb una mitjana de 8 per dia, seguit de juliol i setembre (6 per dia), mentre que novembre, desembre i gener són els que en registren menys (1 cas per dia).

Gràfic 2. Nombre d'urgències per drogues per mes, any 2006

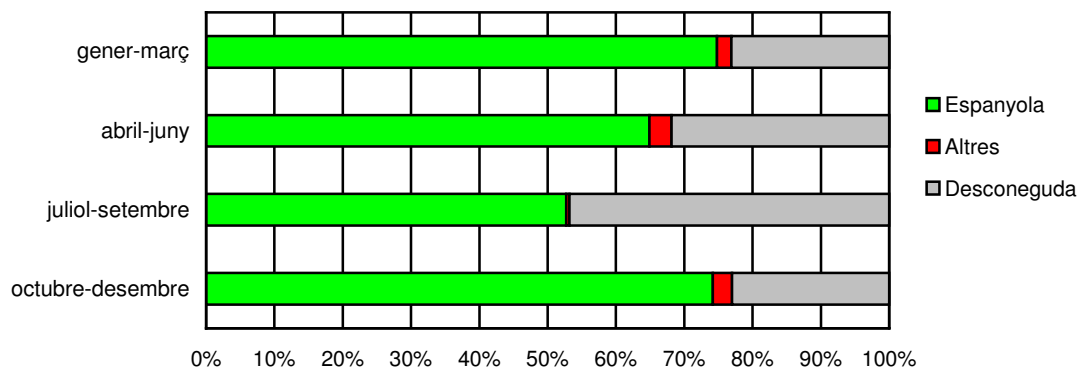


En els mesos d'estiu, a més, canvien les característiques de les persones ateses. Com es pot veure, es tracta de persones més joves (taula 3), en menor percentatge espanyoles o residents a les Illes Balears (gràfics 3 i 4). També s'observen canvis estacionals en les drogues esmentades i relacionades amb les urgències, com es pot veure en els gràfics 5, 6, 7, 8 i 9.

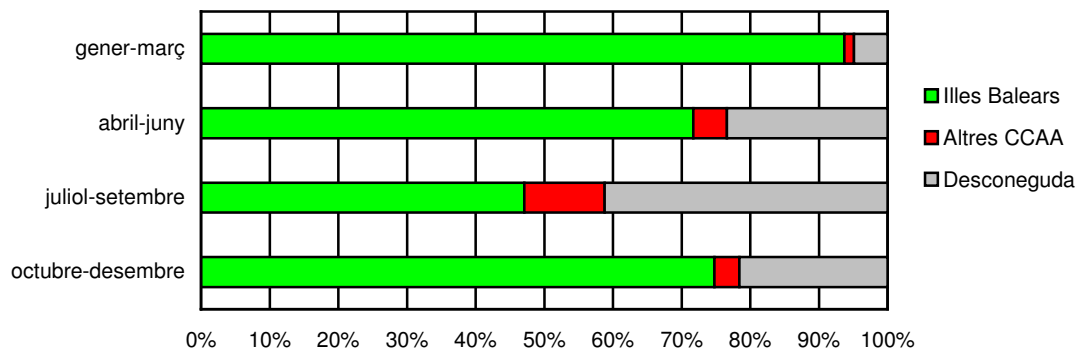
**Taula 3. Edat mitjana i mediana de les urgències per drogues per mesos, any 2006**

Trimestre	Mitjana	DT	Mediana
Gener – Març	35,5	9,624	35
Abril – Juny	32,3	9,464	31
Juliol – Setembre	29,1	7,999	27
Octubre – Desembre	32,4	9,153	31

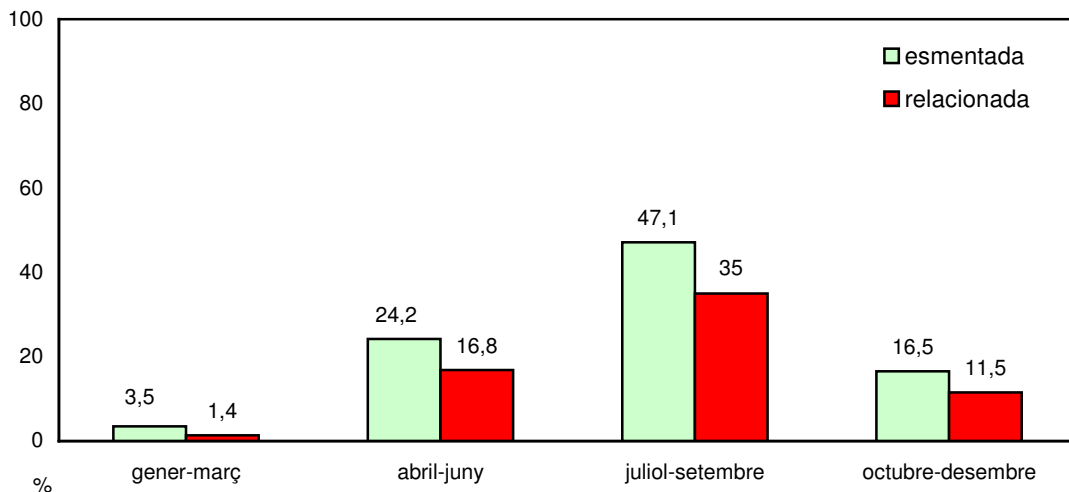
**Gràfic 3. Nacionalitat de les urgències per trimestres, any 2006**



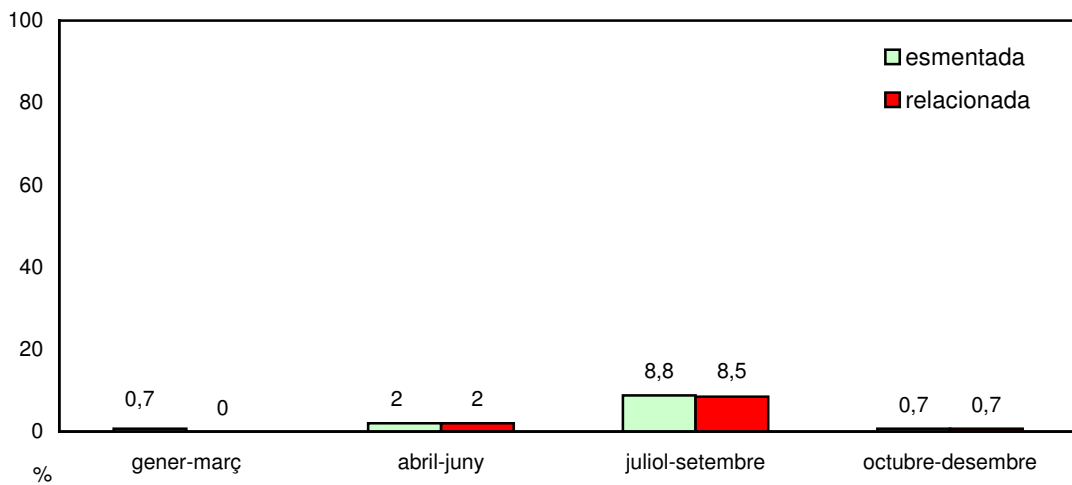
**Gràfic 4. Província de residència de les urgències per trimestres, any 2006**



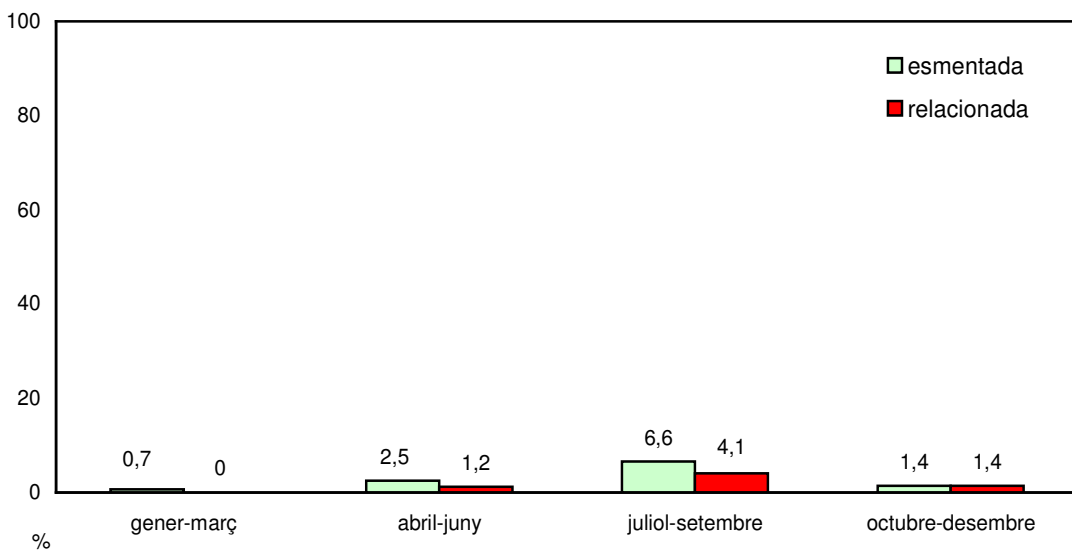
**Gràfic 5. Amfetamines/èxtasi per trimestres, any 2006 (%)**



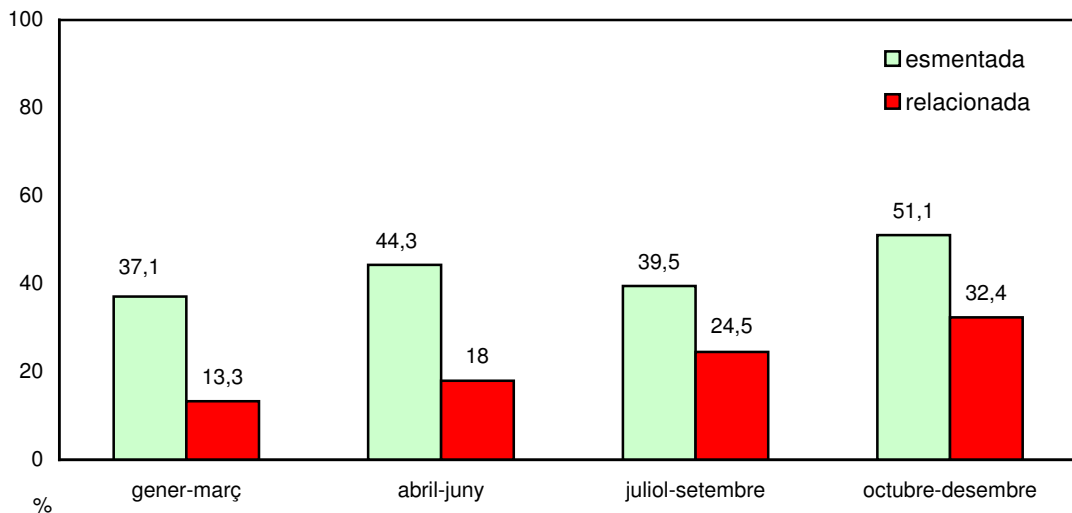
Gràfic 6. GHB per trimestres, any 2006 (%)



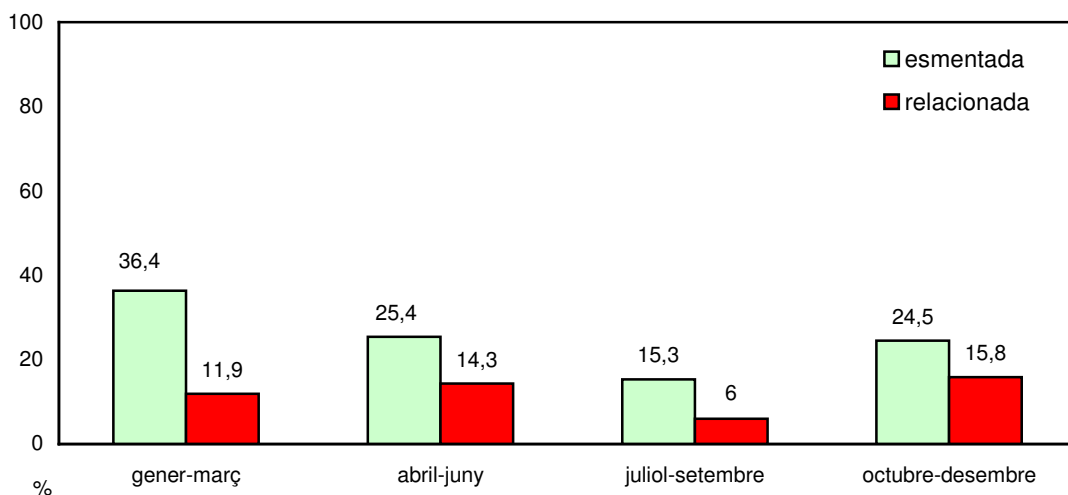
Gràfic 7. Al.lucinògens per trimestres, any 2006 (%)



Gràfic 8. Cocaïna per trimestres, any 2006 (%)



Gràfic 9. Psicofàrmacs per trimestres, any 2006 (%)



Destaca l'important increment de les urgències relacionades amb el consum d'amfetamines i èxtasi i, en menor mesura, d'al·lucinògens i GHB en els mesos d'estiu, el que ja s'observava l'any anterior. Per una altra banda, d'octubre a desembre és el trimestre en el que el percentatge d'urgències relacionades amb la cocaïna és més alt, de manera que una de cada tres urgències està vinculada al consum d'aquesta substància, mentre que l'any passat això succeïa només en els mesos d'estiu. Per últim, s'observa que les urgències directament relacionades amb el consum de psicofàrmacs predominen a la primavera i a la tardor, el que ja s'observava l'any passat. No es mostren els gràfics corresponents a cànnabis i opiàcis. El cànnabis mostra una distribució semblant a la cocaïna, amb un predomini el darrer trimestre de l'any i els opiàcis predominen el primer trimestre, fenomen pel qual no trobem explicació.

	PAR	GRIP	GON	SIF	DIA	VAR	TBR	LEG	HEPALT
A. Bennassar	0	7	0	0	32	0	0	0	0
Alcúdia	0	6	1	0	16	0	0	0	0
Andratx	0	0	0	0	5	1	0	0	0
Binissalem	0	2	0	0	5	0	0	0	0
C.Mar Ponent	0	0	0	0	7	0	0	0	0
Calvià	0	3	0	0	19	0	0	1	0
Camp Rodó	1	0	0	0	22	0	0	0	0
Capdepera	0	0	0	0	5	0	0	0	0
Coll d'en Rabassa	0	1	0	0	25	0	1	0	0
Emili Darder	0	5	0	0	32	1	0	0	0
Es Pla Sineu	0	6	0	0	13	0	0	0	0
Es Trencadors	0	2	0	0	35	0	0	0	0
Escola Graduada	0	0	0	2	17	0	1	0	0
Felanitx	0	2	0	0	16	0	0	0	0
Inca	0	1	0	0	6	0	0	0	0
Llevant	0	0	0	0	6	5	0	0	0
Llucmajor	0	2	0	0	21	0	0	0	0
Manacor	0	1	0	0	28	2	0	0	0
Marines Muro	0	3	0	0	7	0	0	0	0
Martí Serra	0	2	0	0	28	0	0	0	0
Muntanya	0	0	0	0	8	0	0	0	0
Nuredunna Artà	0	0	0	0	16	11	0	0	0
Pere Garau	0	5	0	0	41	0	0	0	0
Pollença	0	0	0	0	12	0	0	0	0
Rafal Nou	0	5	0	1	48	0	0	0	0
S'Arenal	0	4	0	0	5	0	0	0	0
S'Escorxador	0	2	0	1	24	0	0	0	0
Sant Agustí	0	0	0	0	18	0	0	0	0
Santanyií	0	1	0	0	9	0	0	0	0
Serra Nord	0	1	0	0	23	0	0	0	0
Son Cladera	0	3	0	0	13	0	0	0	0
Son Ferriol	0	0	0	0	18	0	0	0	0
Son Gotleu	0	3	0	0	26	0	0	0	0
Son Pisà	0	2	0	0	40	2	0	0	0
Son Serra	0	5	0	0	20	2	0	0	0
Sta. Catalina	0	1	0	0	24	0	0	0	1
Sta. Maria	0	2	0	0	19	2	0	0	0
T. S. Miquel	0	9	0	0	6	0	0	0	0
Tramuntana	0	0	0	0	12	0	0	0	0
Valldargent	0	6	0	0	17	1	0	0	0
Vilafranca	0	4	1	0	10	0	0	0	0
Xaloc Campos	0	0	0	0	4	0	0	0	0
Ciutadella	0	1	0	0	17	8	0	0	0
D.S.Joan. Maó	0	29	0	0	32	2	0	0	0
Es Banyer Alaior	0	0	0	0	18	2	0	0	0
Ferrerries	0	1	0	0	11	0	0	0	0
Can Misses	0	1	0	0	12	1	0	0	0
Es Viver	0	17	0	0	33	0	0	0	0
Formentera	0	0	0	0	1	0	0	0	0
Sant Antoni	1	3	0	0	15	0	0	0	0
Sta. Eulària	0	12	0	0	14	2	0	0	0
<b>Total</b>	<b>2</b>	<b>160</b>	<b>2</b>	<b>4</b>	<b>911</b>	<b>42</b>	<b>2</b>	<b>1</b>	<b>1</b>

	PAR	GRIP	DIA	VAR	TBR	TBALT	FTIF	HEPB	HEPALT
A. Bennàssar	0	1	25	0	0	0	0	0	0
Alcúdia	0	4	4	0	0	0	1	0	0
Andratx	0	0	0	0	0	0	0	0	0
Binissalem	0	0	0	0	0	0	0	0	0
C.Mar Ponent	0	0	8	0	0	0	0	0	0
Calvià	0	0	1	0	0	0	0	0	0
Camp Rodó	0	0	0	0	0	0	0	0	0
Capdepera	0	0	1	0	0	0	0	0	0
Coll d'en Rabassa	0	0	10	0	0	0	0	0	0
Emili Darder	0	0	1	0	0	0	0	0	0
Es Pla Sineu	0	0	3	0	0	0	0	0	0
Es Trencadors	0	0	7	0	0	0	0	0	0
Escola Graduada	0	0	0	0	0	0	0	0	0
Felanitx	0	0	21	0	0	0	0	0	0
Inca	0	2	8	0	0	0	0	0	0
Llevant	0	0	3	0	0	0	0	0	0
Llucmajor	0	0	15	0	0	0	0	0	0
Manacor	0	2	8	0	0	0	0	0	0
Marines Muro	0	0	0	0	0	0	0	0	0
Marratxí	0	0	0	0	0	0	0	0	0
Nuredunna Artà	0	0	0	0	0	0	0	0	0
Pere Garau	0	2	10	0	0	0	0	0	0
Pollença	0	1	6	0	0	0	0	0	0
Rafal Nou	0	0	0	0	0	0	0	0	0
S'Arenal	0	1	4	0	0	0	0	0	0
S'Escorxador	0	0	0	0	0	0	0	0	0
Santanyí	0	1	2	0	0	0	0	0	0
Serra Nord	0	1	7	0	0	0	0	0	0
Son Cladera	0	1	7	0	0	0	0	0	0
Son Ferriol	1	0	0	0	0	0	0	0	0
Son Gotleu	0	0	0	0	0	1	0	0	0
Son Pisà	0	0	44	0	0	0	0	0	1
Son Serra	0	0	1	0	0	0	0	0	0
Sta. Catalina	0	0	0	0	0	0	0	0	0
Sta. Maria	0	0	2	0	0	0	0	0	0
T. S. Miquel	0	0	0	0	0	0	0	0	0
Tramuntana	0	2	2	0	0	0	0	0	0
Valldargent	0	0	6	0	0	0	0	0	0
Vilafranca	0	0	2	0	0	0	0	0	0
Xaloc Campos	0	3	1	0	0	0	0	0	0
Ciutadella	0	1	20	2	0	0	0	1	0
D.S.Joan. Maó	0	2	4	0	0	0	0	0	0
Es Banyer Alaior	0	0	0	0	0	0	0	0	0
Ferrieres	0	0	5	0	0	0	0	0	0
Can Misses	0	0	3	0	0	0	0	0	0
Es Viver	0	26	24	0	0	0	0	0	0
Formentera	0	0	3	0	0	0	0	0	0
Sant Antoni	0	3	6	0	1	0	0	0	0
Sta. Eulària	0	0	8	3	0	0	0	0	0
Total	1	53	282	5	1	1	1	1	1