

(E) COMUNICATS ESPERATS	(R06) REBUTS SET.	45	2006	(R07) REBUTS SET.	45	2007
-------------------------	-------------------	----	------	-------------------	----	------

ZONES	E	R06	R07	ZONES	E	R06	R07	ZONES	E	R06	R07
S'ARENAL	10	6	8	SANT AGUSTÍ	9	-	7	SON SERVERA	12	4	3
C.MAR.PONENT	14	9	6	MARTI SERRA	11	11	9	VILAFRANCA	15	8	7
S'ESCORXADOR	19	9	13	CALVIÀ	23	10	8	FELANITX	11	9	6
SON PISA	14	14	13	ESPORLES	7	4	4	CAMPOS	7	4	1
P. GARAU	16	14	11	SOLLER	9	8	6	SANTANYÍ	6	6	5
CAMP RODÓ	17	17	17	STA. MARIA	8	5	5	ANDRATX	5	3	2
COLL D'EN RAB	18	13	10	LLUCMAJOR	10	8	8	ALCÚDIA	9	9	10
E. DARDER	13	10	7	ES TRENCADORS	12	8	11	ARTA	5	3	4
E. GRADUADA	15	8	8	MUNTANYA	6	-	5	MAÓ	25	12	15
RAFAL NOU	16	15	16	INCA	25	4	5	CIUTADELLA	16	11	13
SON CLADERA	9	9	5	BINISALEM	9	3	6	ALAIOR	8	4	6
SON FERRIOL	9	8	9	SA POBLA	11	4	6	FERRERIES	6	5	6
SON GOTLEU	16	11	11	SINEU	9	6	4	CAN MISSES	16	12	11
SON SERRA	16	11	7	MURO	11	9	6	ES VIVER	19	17	12
A. BENNÀSSAR	19	11	10	POLLENÇA	10	9	6	SANT ANTONI	16	12	12
STA. CATALINA	11	6	8	CAPDEPERA	8	2	2	STA. EULÀRIA	14	12	1
VALLDARGENT	10	10	9	MANACOR	24	10	9	FORMENTERA	4	3	2

DECLARACIONS REBUDES DURANT LA SETMANA 45

	TOTAL	M.GENERALS	PEDIATRES	M. PRIVATS	HOSPITALS	RESIDÈNCIES 3ª EDAT
ANY 2006	425	335	81	5	4	0
ANY 2007	398	314	77	5	2	0

Interrupcions voluntàries de l'embaràs a les Illes Balears, primer semestre de 2007

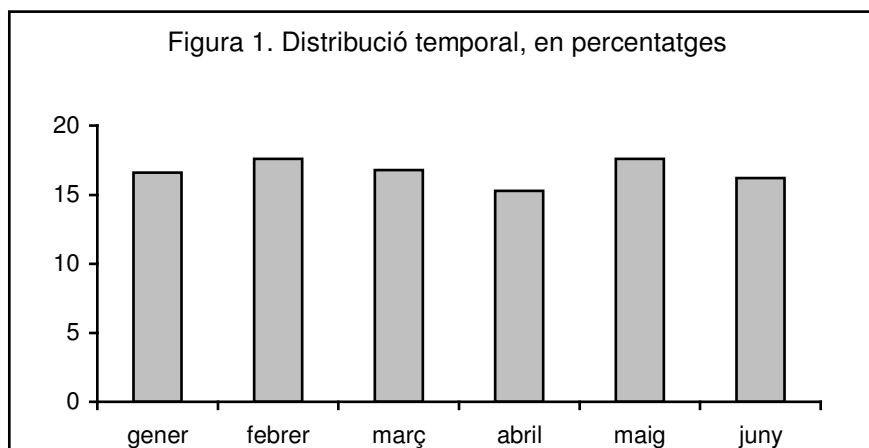
Part (1 de 2)

Durant el primer semestre de 2007 els centres acreditats per a la pràctica d'interrupcions voluntàries de l'embaràs (IVE) a les Illes Balears han notificat 1.597 IVE. La majoria de notificacions, el 95,6%, provenen de centres privats, i només el 4,4% de centres públics.

Totes les IVE excepte una s'han fet a dones residents a les Illes Balears (1.596). Les dades que presentam es refereixen, exclusivament, a les IVE realitzades a residents a les Illes Balears.

Distribució temporal

La realització d'IVE al llarg del semestre ha estat molt estable, amb percentatges mensuals que oscil·len entre el 15,3% i el 17,6%.



Distribució geogràfica

La majoria de casos notificats (90,4%) eren residents a Mallorca. Aquesta dada s'ha d'interpretar amb prudència, ja que les dones que se sotmeten a la IVE a altres comunitats autònomes són majoritàriament de Menorca i d'Eivissa i, per això, la distribució per illes canvia sensiblement en tenir la informació completa.

Les residents a Palma han suposat més de la meitat dels casos (889; 55,7%), en segon lloc Calvià (5,3%) i Eivissa (4,8%). A Palma, les zones bàsiques de salut amb més incidència són Emili Darder, Rafal Nou i Son Gotleu, amb 160, 88 i 73 IVE respectivament, i suposen el 36,1% de les realitzades a residents a Palma.

Característiques de les dones

L'edat mitjana de les dones era de 27,8 anys (DT 6,8), i el rang va des dels 14 anys de la més jove als 48 anys de la de més edat. A la distribució per grups d'edat (taula 1) es veu que quasi la meitat de les dones tenia entre 20 i 29 anys, i que el grup d'adolescents (menors de 20 anys) suposava l'11,5% del total.

Grup d'edat	Freqüència	Percentatge
Fins 14 anys	8	0,5
15-19	176	11,0
20-24	368	23,1
25-29	420	26,3
30-34	333	20,9
35-39	208	13,0
40-44	77	4,8
Més de 44	6	0,4
Total	1.596	100,0

El 76,6% de les dones tenien ingressos econòmics propis. La situació laboral més freqüent era la de treballadora assalariada (74,4%), i és molt semblant el percentatge d'aturades o que cerquen la primera feina (7,8%), estudiants (7,5%) i mestresses de casa (6,8%), tal com es veu a la taula 2.

	Freqüència	Percentatge
Patrona/professional que contracta personal	1	0,1
Empresària/professional que no contracta personal	14	0,9
Treballa a sou, jornal o comissió	1.187	74,4
Aturada o cerca feina	125	7,8
Mestressa de casa	109	6,8
Pensionista	3	0,2
Estudiant	119	7,5
Altres	38	2,4
Total	1.596	100,0

El 50,8% de les dones convivia en parella. La majoria (63,7%) eren fadrines, i les seguien les casades (26,8%). A la taula 3 es mostren les variables estat civil i convivència en parella.

Estat civil	conviu en parella			% estat civil
	No	Sí	Total	
Casada	3	425	428	26,8
Divorciada	35	11	46	2,9
Fadrina	657	360	1.017	63,7
Separada	87	13	100	6,3
Viuda	4	1	5	0,3
Total	786	810	1.596	100,0

El grau d'estudis es computa com el nivell màxim completat per a les que no es declaren estudiants, mentre que per les estudiants es computa el nivell o cicle que cursen. El grup majoritari ha estat el que tenia o cursava estudis de 3er d'ESO a 2on de Batxillerat (32,3%), seguit de les que han arribat o cursen 1er i 2on d'ESO. El nivell més freqüent consignat per a les dones que es declararen estudiants va ser el de 1er i 2on d'ESO, quasi la meitat dels casos (taula 4). La mitjana d'edat de les estudiants ha estat 10 anys menor que les que no ho eren (18,8 i 28,5 anys respectivament), cosa que podria explicar, en part, el menor nivell d'estudis de les primeres.

Nivell d'estudis	Estudiant					
	Sí		No		Total	
	Freq.	%	Freq.	%	Freq.	%
Fins 6è EP	10	8,4	209	14,2	219	13,7
1er. - 2on. ESO	57	47,9	488	33,0	545	34,1
3er. ESO - 2on. Batxillerat	37	31,1	576	39,0	613	38,4
Estudis superiors	15	12,6	201	13,6	216	13,5
No classificables	0	0,0	3	0,2	3	0,2
Total	119	100,0	1.477	100,0	1.596	100

	PAR	GRIP	SIF	DIA	VAR	TBR	FEM	LEG
A. Bennàssar	0	2	0	14	1	0	0	0
Alcúdia	2	3	0	7	0	0	0	0
Andratx	0	0	0	6	1	0	0	0
Binissalem	0	4	0	8	0	0	0	0
C.Mar Ponent	0	3	0	7	0	0	0	0
Calvià	0	2	0	9	0	0	0	0
Camp Rodó	0	3	0	23	1	0	0	0
Capdepera	0	0	0	7	0	0	0	0
Coll d'en Rabassa	0	0	0	14	0	0	0	0
Emili Darder	0	3	0	19	0	0	0	0
Es Pla Sineu	0	4	0	2	0	0	0	0
Es Trencadors	0	1	1	21	0	0	0	0
Escola Graduada	0	3	0	8	0	0	0	0
Felanitx	0	0	0	6	0	0	0	0
Inca	0	8	0	5	0	0	0	0
Llevant	0	0	0	1	3	0	0	0
Llucmajor	0	0	0	11	0	0	0	0
Manacor	0	0	0	25	1	0	0	0
Marines Muro	0	1	0	3	0	0	0	0
Martí Serra	0	4	0	10	0	0	0	1
Muntanya	0	0	0	16	0	0	0	0
Nuredunna Artà	0	0	0	4	1	0	0	0
Pere Garau	0	3	0	19	0	0	0	0
Pollença	0	0	0	12	0	0	0	0
Rafal Nou	0	4	0	31	0	0	0	0
S'Arenal	0	7	0	8	1	0	0	0
S'Escorxador	0	3	0	36	1	0	0	0
Sant Agustí	0	0	0	14	0	0	0	0
Santanyí	0	1	0	3	0	0	0	0
Serra Nord	0	0	0	19	0	0	0	0
Son Cladera	0	5	0	14	1	0	0	0
Son Ferriol	0	0	0	24	0	0	0	0
Son Gotleu	0	0	0	32	2	0	0	0
Son Pisà	0	0	0	28	0	1	0	0
Son Serra	0	2	0	8	0	0	0	0
Sta. Catalina	0	0	0	13	0	0	0	0
Sta. Maria	0	0	0	8	0	0	0	0
T. S. Miquel	0	1	0	8	0	0	0	0
Tramuntana	0	0	0	3	0	0	0	0
Valldargent	0	6	0	11	0	0	0	0
Vilafranca	0	0	0	4	0	0	0	0
Xaloc Campos	0	0	0	0	0	0	0	0
Ciutadella	0	4	0	26	0	0	1	0
D.S.Joan. Maó	0	4	0	33	1	0	0	0
Es Banyer Alaior	0	0	0	13	1	0	0	0
Ferrerries	0	0	0	9	0	0	0	0
Can Misses	0	2	0	12	0	0	0	0
Es Viver	0	6	0	9	0	0	0	0
Formentera	0	0	0	0	0	0	0	0
Sant Antoni	0	1	0	14	0	0	0	0
Sta. Eulària	0	1	0	1	0	0	0	0
Total	2	91	1	638	15	1	1	1

	GRIP	SIF	DIA	VAR	TBR	TBALT	FEM	FRP	LEISH
A. Bennassar	1	0	15	0	0	0	0	0	0
Alcúdia	1	0	9	0	0	0	0	0	0
Andratx	0	0	5	0	0	0	0	0	0
Binissalem	0	0	14	0	0	0	0	0	0
C.Mar Ponent	3	0	5	1	0	0	0	0	0
Calvià	0	0	10	0	0	0	0	0	0
Camp Rodó	0	1	15	1	0	0	1	0	0
Capdepera	0	0	3	0	0	0	0	0	0
Coll d'en Rabassa	3	1	19	0	1	0	0	0	0
Emili Darder	2	0	25	0	0	0	0	0	0
Es Pla Sineu	1	0	13	0	0	0	0	0	0
Es Trencadors	0	0	15	0	0	0	0	0	0
Escola Graduada	0	0	17	0	0	0	0	0	0
Felanitx	1	0	14	0	0	0	0	0	0
Inca	0	0	10	0	0	0	0	0	0
Llevant	1	0	4	0	0	0	0	0	0
Llucmajor	0	0	26	0	0	1	0	0	0
Manacor	0	0	17	0	0	0	0	0	0
Marines Muro	0	0	21	0	0	0	0	0	0
Marratxí	2	0	36	1	0	0	0	0	0
Nuredunna Artà	0	0	7	0	0	0	0	0	0
Pere Garau	1	0	32	0	0	0	0	1	0
Pollença	1	0	10	0	0	0	0	0	0
Rafal Nou	4	0	32	0	0	0	0	0	0
S'Arenal	1	0	6	0	0	0	0	0	0
S'Escorxador	1	0	17	0	0	0	0	0	0
Santanyí	0	0	6	0	0	0	0	0	0
Serra Nord	2	0	32	0	0	0	0	0	0
Son Cladera	0	0	20	0	1	0	0	0	0
Son Ferriol	4	0	14	0	0	0	0	0	1
Son Gotleu	6	0	23	0	0	0	0	0	0
Son Pisà	0	0	33	0	0	0	0	0	0
Son Serra	1	0	24	1	0	0	0	0	0
Sta. Catalina	0	0	16	0	0	0	0	0	0
Sta. Maria	0	0	7	0	0	0	0	0	0
T. S. Miquel	6	0	2	0	0	0	0	0	0
Tramuntana	1	0	1	0	0	0	0	0	0
Valldargent	1	0	10	1	0	0	0	0	0
Vilafranca	1	0	22	0	0	0	0	0	0
Xaloc Campos	0	0	18	0	0	0	0	0	0
Ciutadella	6	0	24	2	0	0	0	0	0
D.S.Joan. Maó	8	0	20	2	0	0	0	0	0
Es Banyer Alaior	0	0	2	0	0	0	0	0	0
Ferrerries	0	0	2	6	0	0	0	0	0
Can Misses	0	0	6	0	0	0	0	0	0
Es Viver	21	0	9	0	1	0	0	0	0
Formentera	1	0	5	0	0	0	0	0	0
Sant Antoni	3	0	17	1	0	0	0	0	0
Sta. Eulària	4	0	21	3	0	0	0	0	0
Total	88	2	731	19	3	1	1	1	1