

(E) COMUNICATS ESPERATS	(R06) REBUTS SET.	21	2006	(R07) REBUTS SET.	21	2007
-------------------------	-------------------	----	------	-------------------	----	------

ZONES	E	R06	R07	ZONES	E	R06	R07	ZONES	E	R06	R07
S'ARENAL	10	5	6	SANT AGUSTÍ	9	-	6	SON SERVERA	12	7	7
C.MAR.PONENT	14	9	8	MARTI SERRA	11	9	10	VILAFRANCA	15	9	12
S'ESCORXADOR	19	8	10	CALVIÀ	23	9	8	FELANITX	11	9	8
SON PISA	14	13	14	ESPORLES	7	4	7	CAMPOS	7	3	2
P. GARAU	16	14	12	SOLLER	9	8	7	SANTANYI	6	5	4
CAMP RODÓ	17	15	17	STA. MARIA	8	6	3	ANDRATX	5	3	3
COLL D'EN RAB	18	14	15	LLUCMAJOR	10	8	9	ALCÚDIA	9	9	9
E. DARDER	13	12	8	ES TRENCADORS	12	9	10	ARTA	5	3	3
E. GRADUADA	15	8	8	MUNTANYA	6	-	6	MAÓ	25	18	20
RAFAL NOU	16	15	16	INCA	25	7	4	CIUTADELLA	16	12	14
SON CLADERA	9	9	7	BINISSALEM	9	5	5	ALAIOR	8	3	6
SON FERRIOL	9	7	8	SA POBLA	11	4	5	FERRERIES	6	6	5
SON GOTLEU	16	10	10	SINEU	9	4	5	CAN MISSES	16	13	15
SON SERRA	16	10	8	MURO	11	9	8	ES VIVER	19	18	15
A. BENNÀSSAR	19	14	13	POLLENÇA	10	9	7	SANT ANTONI	16	9	13
STA. CATALINA	11	10	6	CAPDEPERA	8	3	2	STA. EULÀRIA	14	13	12
VALLDARGENT	10	9	8	MANACOR	24	12	14	FORMENTERA	4	4	4

DECLARACIONS REBUDES DURANT LA SETMANA 21

	TOTAL	M.GENERALS	PEDIATRES	M. PRIVATS	HOSPITALS	RESIDÈNCIES 3ª EDAT
ANY 2006	442	342	90	8	2	0
ANY 2007	448	354	88	4	2	0

Sistema d'Informació per Onada de Calor (SIOC 2007). Vigent des de juny fins a final de setembre)

La Conselleria de Salut i Consum ha posat en marxa, un any més, el programa "Estiu en Salut", que tracta de reduir els efectes nocius del calor sobre la salut. Aquest programa inclou entre les seves estratègies un sistema d'informació coordinat a nivell nacional pel Centre Nacional d'Epidemiologia els objectius del qual són:

- 1) Conèixer anticipadament el risc que es produeixi una **onada de calor**, entesa com *un rescalfament de l'aire, amb un període caracteritzat per temperatures anormalment elevades o amb una invasió d'aire molt calent (Organització Mundial de la Salut).*
- 2) Facilitar una aproximació a l'impacte real sobre la salut d'una onada de calor un cop que s'hagi produït.

Aquest sistema consisteix en la monitorització de les variables següents:

1. Temperatures: S'estableixen els índexs diaris d'onada de calor a partir del nombre de dies que es preveu que se superaran simultàniament les temperatures lliars màxima i mínima, d'acord a les previsions a 5 dies proporcionades per l'Institut Nacional de Meteorologia. A partir dels índexs diaris d'onada de calor s'estableixen els següents nivells d'alerta:

Nivell	Color	Risc	Índex	Definició
0	Verd	Absència de risc	0	Cap dia supera simultàniament els lliars
1	Groc	Baix risc	1 o 2	El nombre de dies és 1-2
2	Taronja	Risc mitjà	3 o 4	El nombre de dies és 3-4
3	Vermell	Alt risc	5	El nombre de dies és 5

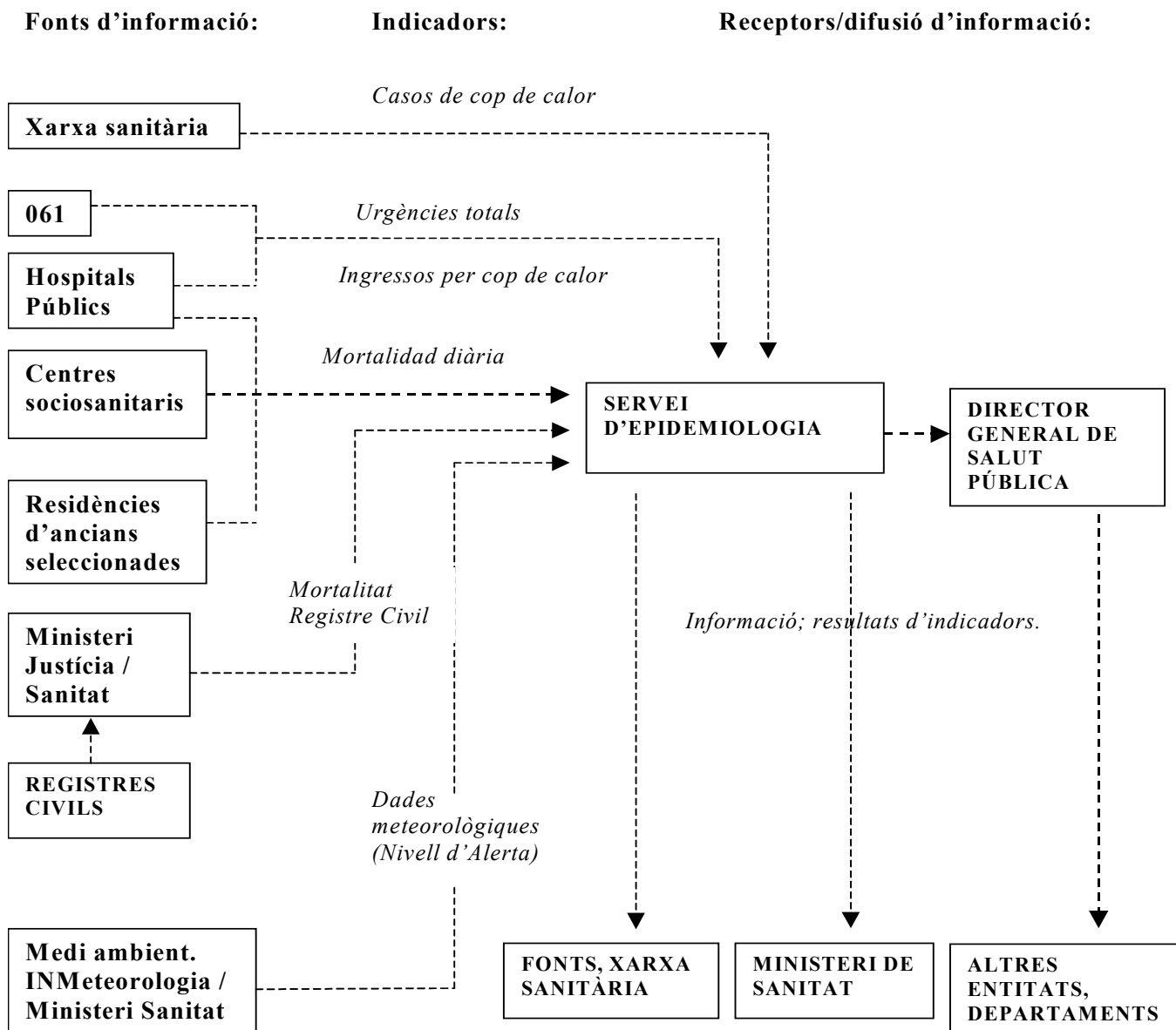
2. Mortalitat hospitalària i demanda assistencial: Evolució diària de les urgències i defuncions hospitalàries en els hospitals públics i de les urgències ateses pel 061. Les urgències i defuncions es comptabilitzen globalment i no per causes.
3. Casos amb diagnòstic de cop de calor: El cop de calor no és una malaltia de declaració obligatòria. No obstant això la xarxa sanitària ha de notificar els ingressos amb diagnòstic de cop de calor al Servei d'Epidemiologia mitjançant un protocol de notificació específic. Aquest protocol s'ha fet arribar a les fonts d'informació però no obstant això es pot demanar al Servei d'Epidemiologia (telèfon 971 17 68 83). El protocol inclou la definició de cas i les variables a recollir. En el supòsit de detectar-se un cas que compleixi la definició, el protocol emplenat s'ha de trametre al fax del Servei d'Epidemiologia (971 78 43 01).

El cop de calor es produeix quan el cos no pot regular la temperatura corporal. Clínicament, es caracteritza per la presència de pell vermella, calenta i seca, pols ràpid i fort, mal de cap, mareig, nàusees, confusió i pèrdua de coneixement. Com a complicacions poden aparèixer: rabdomiòlisi, insuficiència renal aguda, insuficiència hepàtica, alteracions cerebel·loses, coagulació vascular disseminada i trastorns del metabolisme acidobàsic. És un quadre clínic greu amb una letalitat elevada. Sovint es precedeix de l'anomenat esgotament per calor, caracteritzat per: sudoració copiosa, pal·lidesa, rampes, cansament, debilitat, mareig, mal de cap, nàusees i desmai.

No totes les persones tenen el mateix risc de patir un cop de calor. Els grups de més risc són: les persones d'edat avançada, els lactants i menors de 4 anys, les que pateixen malalties cròniques cardiovasculars, respiratòries i mentals, les persones que prenen fàrmacs (neuroleptics, antidepressius tricíclics, anticolinèrgics, diurètics, tranquil·lizants, antiparkinsonians, antihistamínics, antiespasmòdics) o drogues; les que tenen dependència de l'alcohol; les que tenen hipertiroidisme i les que tenen antecedents de cop de calor.

També hi ha factors ambientals, laborals o socials que poden influir com: el viure sol, en el carrer o en condicions socials i econòmiques desfavorables, l'absència de climatització, l'exposició excessiva al calor per motius laborals, la pràctica d'esport de gran intensitat física, l'ambient molt urbanitzat o l'exposició continuada a temperatures nocturnes elevades.

4. Mortalitat a l'àmbit sociosanitari: Evolució diària del nombre de defuncions per totes les causes a centres hospitalaris de GESMA i a residències d'ancians seleccionades (2 a Mallorca, 1 a Eivissa i 1 a Menorca).
5. Mortalitat general: Evolució diària del nombre de defuncions per totes les causes obtingut dels registres civils informatitzats (Palma, Manacor, Eivissa i Maó). Aquesta informació és enviada des del Ministeri de Justícia al Centre Nacional d'Epidemiologia, des d'aquest al Ministeri de Sanitat, el qual diàriament envia un arxiu actualitzat a la Direcció General de Salut Pública i Participació amb les dades actualitzades de les defuncions dels darrers 7 dies.



Servei d'Epidemiologia
Onada de calor. Circuit d'informació:
DGSP. Versió juny 2007

	GRIP	SIF	DIA	VAR	TBR	FEM	FTIF
A. Bennassar	4	0	20	1	0	0	0
Alcúdia	2	0	22	2	0	0	0
Andratx	0	0	5	0	0	0	0
Binissalem	1	0	15	0	0	0	0
C.Mar Ponent	0	0	11	2	0	1	0
Calvià	0	0	12	7	0	0	0
Camp Rodó	0	0	20	0	0	0	0
Capdepera	0	0	1	0	0	0	0
Coll d'en Rabassa	0	0	24	0	0	0	0
Emili Darder	0	0	22	1	0	0	0
Es Pla Sineu	3	0	3	0	0	0	0
Es Trencadors	0	0	11	2	0	0	0
Escola Graduada	2	0	17	0	0	0	1
Felanitx	0	0	10	8	0	2	0
Inca	0	0	14	3	0	0	0
Llevant	1	0	10	0	0	0	0
Llucmajor	1	0	22	0	0	0	0
Manacor	2	0	25	0	0	0	0
Marines Muro	1	1	11	3	0	0	0
Martí Serra	0	0	19	0	0	0	0
Muntanya	0	0	8	1	0	0	0
Nuredunna Artà	2	0	5	0	0	0	0
Pere Garau	2	0	12	1	0	0	0
Pollença	0	0	5	0	0	0	0
Rafal Nou	0	0	19	1	0	0	0
S'Arenal	0	0	12	2	0	0	0
S'Escorxador	0	0	14	1	0	0	0
Sant Agustí	0	0	6	0	0	0	0
Santanyí	1	0	5	3	0	0	0
Serra Nord	3	0	4	0	0	0	0
Son Cladera	0	0	4	0	0	0	0
Son Ferriol	0	0	13	8	2	0	0
Son Gotleu	1	0	14	2	0	0	0
Son Pisà	0	0	27	2	0	0	0
Son Serra	2	0	19	3	0	0	0
Sta. Catalina	1	0	12	2	0	0	0
Sta. Maria	0	0	1	0	0	0	0
T. S. Miquel	2	0	9	6	0	0	0
Tramuntana	2	0	5	0	0	0	0
Valldargent	1	0	6	5	0	0	0
Vilafranca	0	0	7	0	0	0	0
Xaloc Campos	0	0	8	0	0	0	0
Ciutadella	0	0	17	10	0	0	0
D.S.Joan. Maó	3	0	28	1	0	0	0
Es Banyer Alaior	3	0	7	0	0	0	0
Ferrerries	0	0	26	0	0	0	0
Can Misses	0	0	27	26	0	0	0
Es Viver	6	0	30	22	0	0	0
Formentera	0	0	8	0	0	0	0
Sant Antoni	2	0	22	23	0	0	0
Sta. Eulària	5	0	32	11	0	0	0
Total	53	1	706	159	2	3	1

	PAR	GRIP	GON	SIF	DIA	VAR	TBALT	HEPB	HEPALT	LEISH
A. Bennàssar	0	2	0	0	9	6	0	0	0	0
Alcúdia	0	0	0	0	10	8	0	0	0	0
Andratx	0	0	0	0	3	22	0	0	0	0
Binissalem	0	1	0	0	4	0	0	0	0	0
C.Mar Ponent	0	0	1	0	8	3	0	0	0	0
Calvià	0	0	0	0	19	6	0	0	0	0
Camp Rodó	0	1	0	0	12	9	0	0	0	0
Capdepera	0	0	0	0	4	1	0	0	0	0
Coll d'en Rabassa	0	0	0	0	27	2	0	0	0	0
Emili Darder	0	2	1	0	22	4	0	0	0	0
Es Pla Sineu	0	0	0	0	0	0	0	0	0	0
Es Trencadors	0	0	0	0	19	2	0	0	0	0
Escola Graduada	0	0	0	0	10	4	0	0	0	0
Felanitx	0	0	0	0	1	11	0	0	0	0
Inca	0	0	0	0	11	3	0	0	0	0
Llevant	0	1	0	0	4	1	0	0	0	0
Llucmajor	0	0	0	0	16	5	0	0	0	0
Manacor	0	0	0	0	17	0	0	0	0	0
Marines Muro	0	0	0	0	14	0	0	0	0	0
Marratxí	0	1	0	0	19	0	0	0	0	1
Nuredunna Artà	1	0	0	0	0	1	0	0	0	0
Pere Garau	0	2	0	0	17	8	0	0	0	0
Pollença	0	0	0	0	17	3	0	0	0	0
Rafal Nou	0	0	0	1	28	16	0	0	0	0
S'Arenal	0	0	0	0	10	1	0	0	0	0
S'Escorxador	0	0	0	0	7	4	0	0	0	0
Santanyí	0	1	0	0	7	0	0	0	0	0
Serra Nord	0	1	0	0	9	25	0	0	0	0
Son Cladera	0	0	0	0	18	6	1	0	0	0
Son Ferriol	0	0	0	0	8	6	0	0	0	0
Son Gotleu	0	1	0	0	25	8	0	0	0	0
Son Pisà	0	0	0	0	31	3	0	0	0	0
Son Serra	0	0	0	0	26	16	0	0	0	0
Sta. Catalina	0	0	0	0	31	1	0	0	0	0
Sta. Maria	0	0	0	0	9	10	0	0	0	0
T. S. Miquel	0	4	0	0	2	6	0	0	0	0
Tramuntana	0	1	0	0	4	0	0	0	0	0
Valldargent	0	0	0	0	4	3	0	0	0	0
Vilafranca	0	0	0	0	6	8	0	0	0	0
Xaloc Campos	0	2	0	0	0	0	0	0	0	0
Ciutadella	0	0	0	0	13	1	0	0	0	0
D.S.Joan. Maó	0	0	0	0	24	9	0	0	0	0
Es Banyer Alaior	0	0	0	0	1	1	0	0	0	0
Ferreries	0	0	0	0	16	2	0	0	0	0
Can Misses	0	0	0	0	15	0	0	0	0	0
Es Viver	0	8	0	0	21	0	0	1	1	0
Formentera	0	0	0	0	8	6	0	0	0	0
Sant Antoni	0	0	0	1	14	1	0	0	0	0
Sta. Eulària	0	2	0	0	17	0	0	0	0	0
Total	1	30	2	2	617	232	1	1	1	1