

(E) COMUNICATS ESPERATS			(R06) REBUTS SET.			04 2006			(R07) REBUTS SET.			04 2007			
ZONES	E	R06	R07	ZONES	E	R06	R07	ZONES	E	R06	R07	ZONES	E	R06	R07
S'ARENAL	9	5	7	MARRATXÍ	14	7	11	FELANITX	11	6	8				
C.MAR.PONENT	18	8	8	CALVIÀ	24	11	7	CAMPOS	7	3	4				
S'ESCORNADOR	19	12	11	ESPORLES	7	4	5	SANTANYÍ	6	5	5				
SON PISÀ	14	13	14	SÓLLER	9	9	9	ANDRATX	5	3	3				
P. GARAU	15	13	13	STA. MARIA	8	4	4	ALCÚDIA	9	9	9				
CAMP RODÓ	17	14	16	LLUCMAJOR	10	8	8	ARTÀ	5	2	4				
COLL D'EN RAB	17	16	16	ES TRENCADORS	10	9	9	MAÓ	23	15	13				
E. DARDER	13	8	10	INCA	24	6	7	CIUTADELLA	15	13	13				
E. GRADUADA	13	6	4	BINISSALEM	9	4	6	ALAIOR	8	5	4				
RAFAL NOU	16	15	15	SA POBLA	10	6	5	FERRERIES	6	5	5				
SON CLADERA	9	9	7	SINEU	8	5	5	CAN MISSES	16	15	13				
SON FERRIOL	8	8	8	MURO	11	8	9	ES VIVER	19	16	16				
SON GOTLEU	16	9	11	POLLENÇA	10	9	8	SANT ANTONI	15	14	13				
SON SERRA	15	3	12	CAPDEPERA	7	1	3	STA. EULÀRIA	13	13	11				
A. BENNÀSSAR	19	12	12	MANACOR	21	9	14	FORMENTERA	4	4	3				
STA. CATALINA	11	10	6	SON SERVERA	11	7	7								
VALLDARGENT	10	9	10	VILAFRANCA	14	9	8								

DECLARACIONS REBUDES DURANT LA SETMANA 04

	TOTAL	M.GENERALS	PEDIATRES	M. PRIVATS	HOSPITALS	RESIDÈNCIES 3ª EDAT
ANY 2006	427	328	86	6	7	0
ANY 2007	433	347	82	4	0	0

NOTA PELS DESTINATARIS QUE REBEN AQUESTS FULLS EN PAPER:

Si a partir d'ara voleu rebre els "Fulls de Vigilància" exclusivament per correu electrònic, us demanem que envieu les vostres dades completes d'identificació (nom i llinatges, adreça on actualment rebeu la informació, lloc de feina i càrrec) i la vostra adreça de correu electrònic a:

Per receptors de **Mallorca**:

Fax 971 78 43 01 (dirigit a Dr. A. Nicolau) o a l'adreça anicolau@dgsanita.caib.es

Per receptors de **Menorca**:

Fax 971 36 91 75 (dirigit a Dr. J. Abellan) o a l'adreça jabellan@dgsanita.caib.es

Per receptors de **Pitiüses**

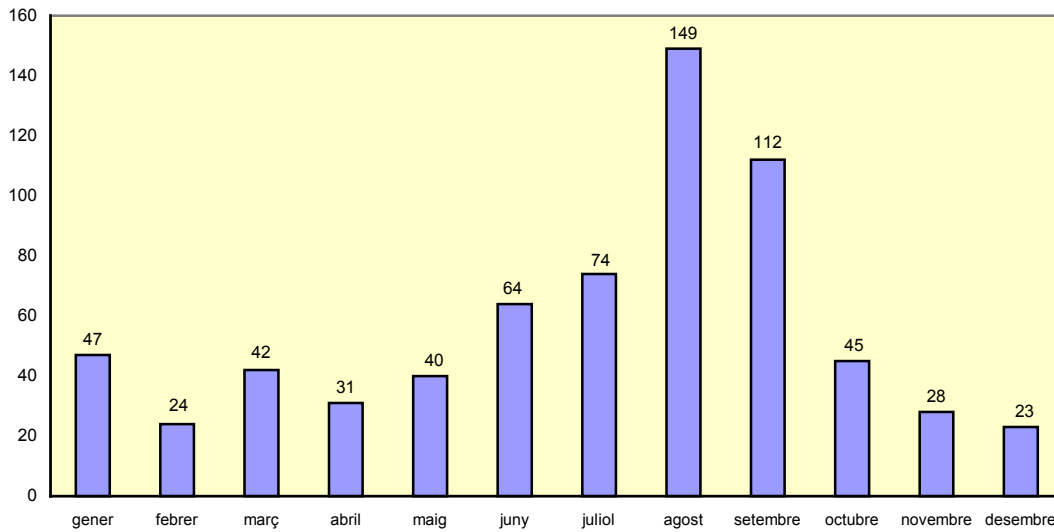
Fax 971 38 98 38 (dirigit a Dra. Alicia Magistris) o a l'adreça amagistris@dgsanita.caib.es

Us demanem que a la comunicació que envieu feu una referència que es tracta d'una sol·licitud per rebre l'edició dels Fulls de Vigilància per correu electrònic.

Sistema estatal d'informació permanent sobre addicció a drogues (SEIPAD). Indicador urgències hospitalàries en consumidors de substàncies psicoactives. Resultats a Eivissa de l'any 2005 (part 2 de 2).

Com es pot veure en el gràfic següent, s'observa una variació estacional important en el nombre d'urgències per drogues a Can Misses. Mentre que agost i setembre són els mesos que registren més urgències per drogues (amb 5 i 3 casos per dia respectivament), desembre i febrer són els que en registren menys (no arriba a 1 cas per dia).

Gràfic 3. Nombre d'urgències per drogues per mes, any 2005

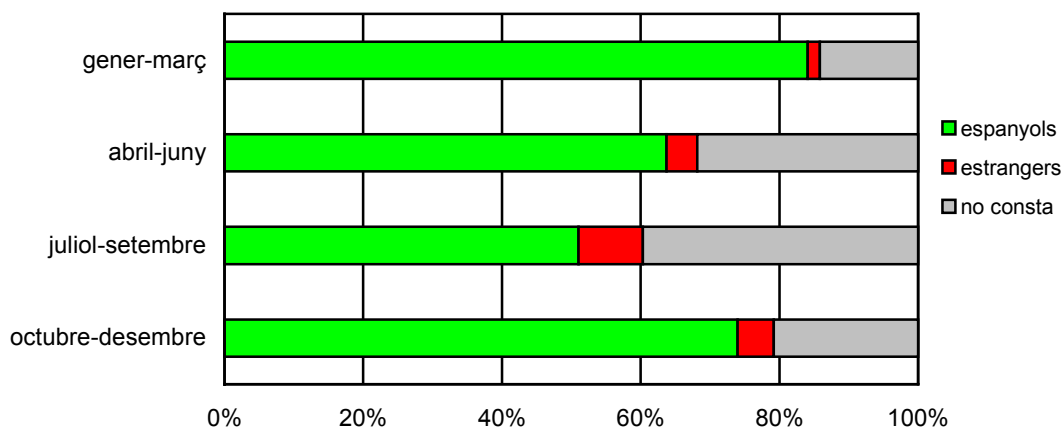


En els mesos d'estiu, a més, canvien les característiques de les persones ateses. Com es pot veure, es tracta de persones més joves (taula 2), en un percentatge major estrangeres i/o no residents a les Illes Balears (gràfics 4 i 5).

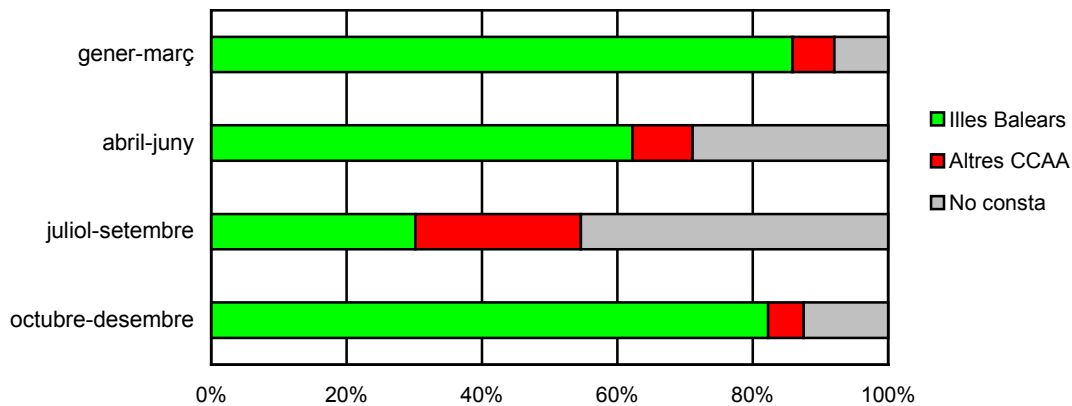
Taula 2. Edat mitjana i mediana de les urgències per drogues per mesos, any 2005

	Mitjana	DT	Mediana
Gener - Març	29,3	8,853	29
Abril - Juny	30,7	8,070	30
Juliol - Setembre	27,4	7,156	25
Octubre - Desembre	30,2	7,816	31

Gràfic 4. Nacionalitat de les urgències per mesos, any 2005

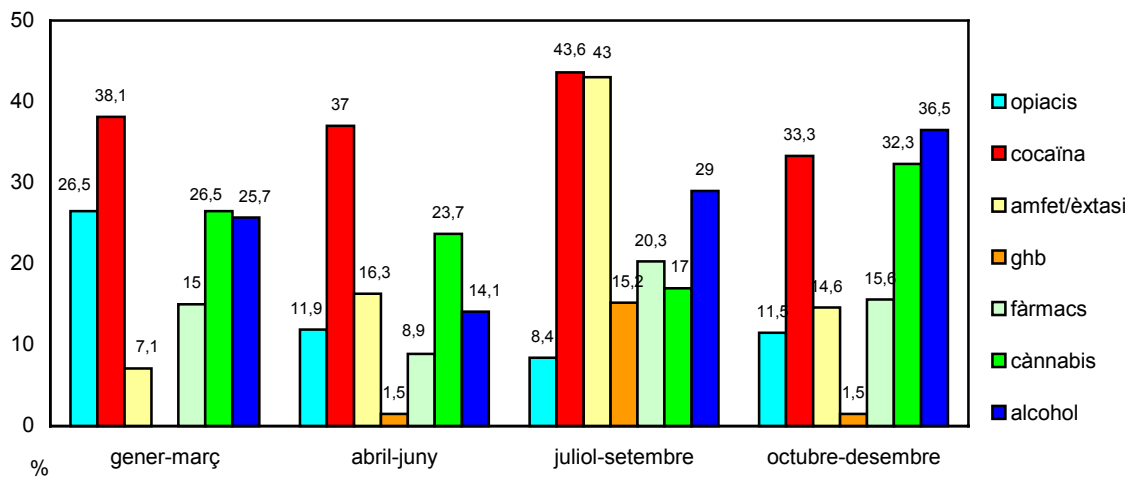


Gràfic 5. Província de residència de les urgències per mesos, any 2005

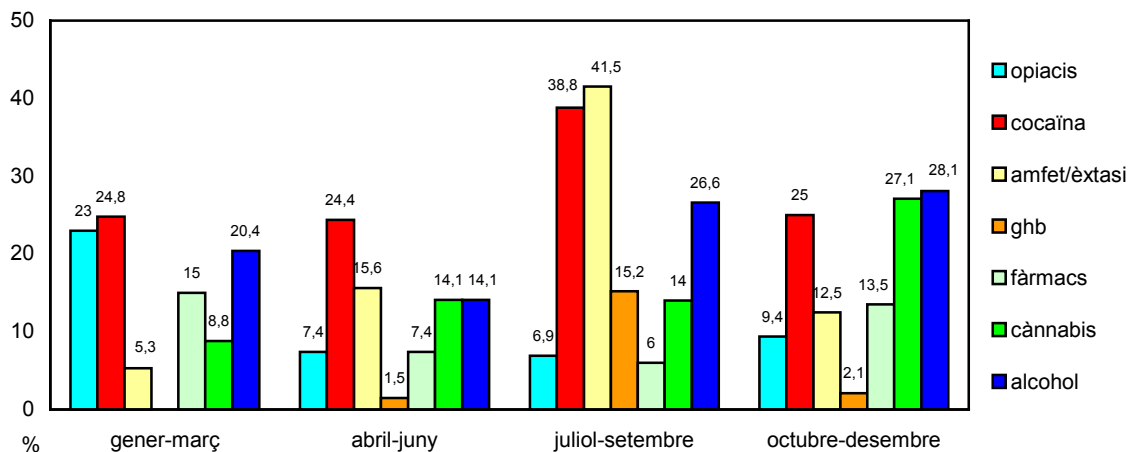


També s'observen canvis estacionals en les drogues esmentades i relacionades amb les urgències (gràfics 6 i 7). Destaca que la cocaïna és la droga més esmentada tot l'any, però a l'estiu s'incrementen el percentatge d'urgències relacionades amb ella i que les urgències relacionades on s'esmenten amfetamines, èxtasi i GHB predominen clarament a l'estiu.

Gràfic 6. Drogues esmentades a les urgències per mesos, any 2005 (%)



Gràfic 7. Drogues relacionades a les urgències per mesos, any 2005 (%)



	GRIP	GON	SIF	DIA	VAR
A. Bennàssar	39	0	0	23	0
Alcúdia	23	0	0	24	1
Andratx	1	0	0	3	1
Binissalem	25	0	0	19	0
C.Mar Ponent	12	0	0	13	0
Calvià	8	0	0	5	0
Camp Rodó	22	0	0	12	0
Capdepera	0	0	0	3	0
Coll d'en Rabassa	31	0	0	33	1
Emili Darder	7	0	0	39	0
Es Pla Sineu	8	0	0	10	1
Es Trencadors	11	0	1	11	1
Escola Graduada	2	0	0	9	2
Felanitx	12	0	0	13	0
Inca	26	0	0	18	2
Llevant	8	0	0	7	1
Llucmajor	6	0	0	22	1
Manacor	25	0	0	41	1
Marines Muro	21	0	0	11	0
Marratxí	11	0	0	20	1
Nuredunna Artà	3	0	0	13	0
Pere Garau	25	0	0	22	0
Pollença	11	0	0	8	0
Rafal Nou	34	0	0	32	0
S'Arenal	3	0	0	3	0
S'Escorxador	24	0	0	17	1
Santanyí	8	0	0	2	1
Serra Nord	5	0	0	19	0
Son Cladera	11	0	0	15	0
Son Ferriol	1	0	0	23	0
Son Gotleu	10	1	0	30	0
Son Pisà	18	0	0	32	0
Son Serra	23	0	0	36	2
Sta. Catalina	5	0	0	14	1
Sta. Maria	6	0	0	4	0
T. S. Miquel	14	0	0	16	0
Tramuntana	11	0	0	9	0
Valldargent	11	0	1	17	1
Vilafranca	2	0	0	11	1
Xaloc Campos	17	0	0	9	0
Ciutadella	20	0	0	15	5
D.S.Joan. Maó	27	0	0	13	0
Es Banyer Alaior	0	0	0	6	10
Ferrieres	2	0	0	15	0
Can Misses	17	0	0	8	1
Es Viver	37	0	0	19	1
Formentera	2	0	0	5	0
Sant Antoni	5	0	0	13	0
Sta. Eulària	14	0	0	11	0
Total	664	1	2	773	37

	PAR	GRIP	RUB	GON	SIF	DIA	VAR	TBR	TBALT	FEM	IM	LEG	HEPB	HEPALT	LEISH
A. Bennassar	0	0	1	0	0	27	2	0	0	0	0	0	0	0	0
Alcúdia	1	10	0	0	0	15	4	0	0	0	0	0	0	0	0
Andratx	0	0	0	0	0	3	0	0	0	0	0	0	0	1	0
Binissalem	0	2	0	0	0	10	1	0	0	0	0	0	0	0	0
C.Mar Ponent	0	0	0	1	0	14	0	0	0	0	0	0	0	0	0
Calvià	0	2	0	0	0	12	2	0	0	0	0	0	0	0	0
Camp Rodó	0	6	0	0	0	21	0	0	0	0	0	0	0	0	0
Capdepera	0	2	0	0	0	1	0	0	0	0	0	0	0	0	0
Coll d'en Rabassa	0	1	0	0	0	45	3	0	0	0	0	0	0	0	0
Emili Darder	0	13	0	0	1	27	3	1	0	1	0	0	0	0	0
Es Pla Sineu	0	2	0	0	0	17	0	0	0	0	0	0	0	0	0
Es Trencadors	0	1	0	0	0	12	0	0	0	0	0	0	0	0	0
Escola Graduada	0	0	0	0	0	7	0	0	0	0	0	0	0	0	0
Felanitx	0	1	0	0	0	3	1	0	0	0	0	0	0	0	0
Inca	0	1	0	0	0	21	3	0	0	0	0	0	0	0	0
Llevant	0	0	0	0	0	20	0	0	0	0	0	0	0	0	0
Llucmajor	0	6	0	0	0	13	2	0	0	0	0	0	0	0	0
Manacor	0	4	0	0	0	19	1	0	0	0	0	0	0	0	0
Marines Muro	0	2	0	0	0	12	0	0	0	0	0	0	0	0	0
Marratxí	0	6	0	0	0	31	3	0	0	0	0	0	0	0	0
Nuredunna Artà	0	1	0	0	0	1	0	0	0	0	0	0	0	0	0
Pere Garau	0	18	0	0	0	32	1	0	0	0	0	1	0	0	0
Pollença	0	5	0	0	0	23	1	0	0	0	0	0	0	0	0
Rafal Nou	0	6	0	0	0	36	0	0	0	0	0	0	0	0	0
S'Arenal	0	4	0	0	0	13	2	0	0	0	0	0	0	0	0
S'Escorxador	0	1	0	0	0	23	1	0	0	0	0	0	0	0	0
Santanyí	0	2	0	0	0	10	2	0	0	0	0	0	0	0	0
Serra Nord	0	1	0	0	0	38	0	0	0	0	0	0	0	0	0
Son Cladera	0	4	0	0	0	17	1	0	0	0	0	0	0	0	0
Son Ferriol	0	0	0	0	0	21	5	0	0	0	0	0	0	0	0
Son Gotleu	0	7	0	0	0	28	0	0	0	0	0	0	0	0	0
Son Pisà	0	1	0	0	0	37	3	0	0	0	0	0	0	0	0
Son Serra	0	1	0	0	0	0	1	0	0	0	0	0	0	0	0
Sta. Catalina	0	3	0	0	0	41	2	0	0	0	0	0	0	0	0
Sta. Maria	0	3	0	0	0	5	1	0	0	0	0	0	0	0	1
T. S. Miquel	0	9	0	0	0	23	1	0	0	0	0	0	0	0	0
Tramuntana	0	2	0	0	0	6	2	0	0	0	0	0	0	0	0
Valldargent	0	5	0	0	0	19	1	0	1	0	0	0	0	0	0
Vilafranca	0	5	0	0	0	21	3	0	0	0	0	0	0	0	0
Xaloc Campos	0	1	0	0	0	10	4	0	0	0	0	0	0	0	0
Ciutadella	0	7	0	0	0	45	3	0	0	0	0	0	0	0	0
D.S.Joan. Maó	0	3	0	0	0	51	0	1	0	0	0	0	0	0	0
Es Banyer Alaior	0	0	0	2	0	6	0	1	0	0	0	0	0	0	0
Ferrerries	0	0	0	0	0	52	0	0	0	0	0	0	0	0	0
Can Misses	0	2	0	0	0	22	0	0	0	0	1	0	0	0	0
Es Viver	0	28	0	0	0	35	0	1	0	0	0	0	0	0	0
Formentera	0	0	0	0	0	10	1	0	0	0	0	0	0	0	0
Sant Antoni	1	5	0	0	0	17	3	0	0	0	0	0	0	0	0
Sta. Eulària	2	3	0	0	0	20	0	0	0	0	0	0	1	0	0
Total	4	186	1	3	1	992	63	4	1	1	1	1	1	1	1