

(E) COMUNICATS ESPERATS			(R07) REBUTS SET.			42 2007			(R08) REBUTS SET.			42 2008		
ZONES	E	R07	R08	ZONES	E	R07	R08	ZONES	E	R07	R08			
S'ARENAL	10	6	6	MARTI SERRA	10	10	7	FELANITX	12	9	5			
C. MAR-PONENT	14	6	6	CALVIA	24	8	11	CAMPOS	8	2	2			
S'ESCORNADOR	20	9	7	ESPORLES	7	4	4	SANTANYÍ	6	5	4			
SON PISA	15	13	15	SÓLLER	9	9	5	ANDRATX	6	4	4			
P. GARAU	18	13	0	STA. MARIA	9	4	5	ALCÚDIA	10	9	8			
SON RUTLAN	9	-	0	LLUCMAJOR	10	8	8	ARTÀ	5	4	3			
CAMP RODÒ	18	17	16	ES TRENCADORS	13	12	9	MAÓ	26	15	8			
COLL D'EN RAB	18	15	11	MUNTANYA	8	5	2	CIUTADELLA	16	10	12			
E. DARDER	13	9	7	INCA	27	2	5	ALAIOR	8	6	6			
E. GRADUADA	16	8	5	BINISALEM	11	4	4	FERRERIES	6	2	4			
RAFAL NOU	16	16	11	SA POBLA	12	4	3	V. DEL TORO	11	-	4			
SON CLADERA	9	9	6	SINEU	9	5	3	CAN MISSES	11	8	8			
SON FERRIOL	9	9	9	MURO	14	6	5	ES VIVER	19	17	16			
SON GOTLEU	16	10	9	POLLENÇA	10	7	6	SANT ANTONI	16	14	12			
SON SERRA	16	11	11	CAPDEPERA	8	2	4	STA. EULÀRIA	14	10	8			
A. BENNÀSSAR	21	14	9	PORTO CRISTO	7	-	1	FORMENTERA	4	2	3			
STA. CATALINA	11	8	3	MANACOR	24	10	6	VILA	13	-	8			
VALLDARGENT	10	9	9	SON SERVERA	13	5	5							
SANT AGUSTÍ	10	6	5	VILAFRANCA	15	6	10							

DECLARACIONS REBUDES DURANT LA SETMANA 42

	TOTAL	M. GENERALS	PEDIATRES	M. PRIVATS	HOSPITALS	RESIDÈNCIES 3ª EDAT
ANY 2007	426	335	81	5	5	0
ANY 2008	369	300	64	2	3	0

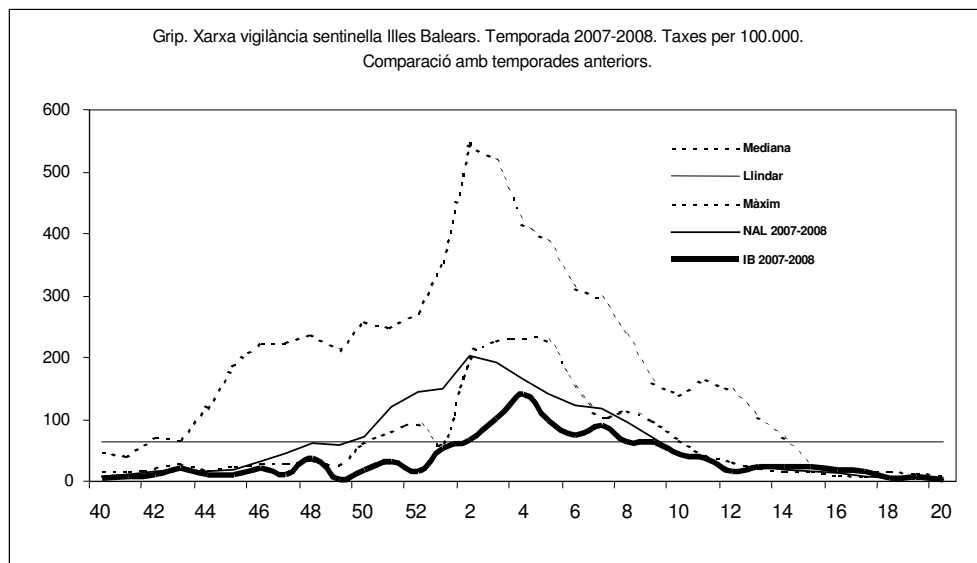
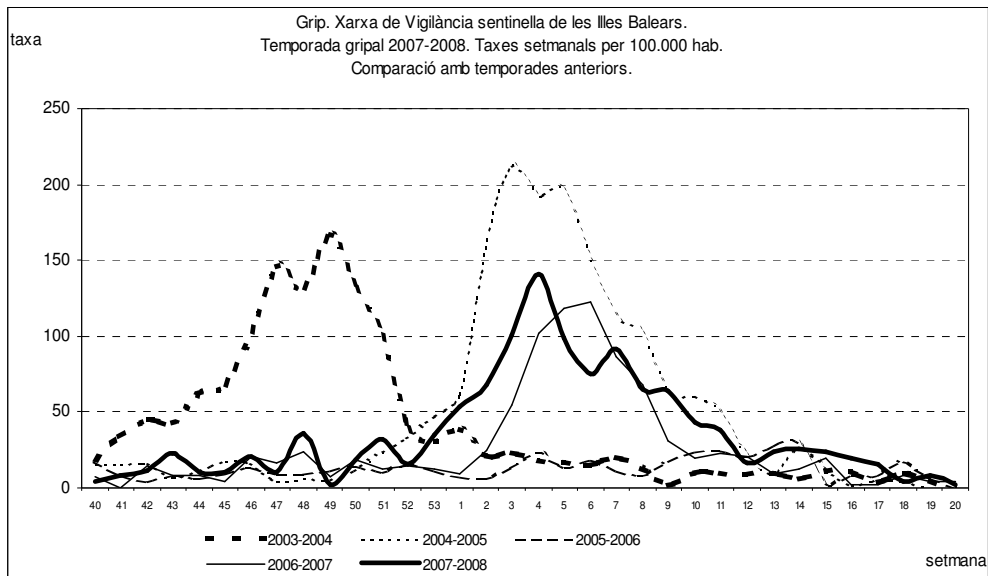
Xarxa Sentinella de vigilància de grip Illes Balears. Temporada 2007-2008. Informe final. Resum de dades de final de la temporada de vigilància.

Dades bàsiques de la xarxa

- Temporada 2007-2008: Vuitena temporada completa de funcionament.
- Composició: 33 metges sentinelles (26 metges de família i 7 pediatres). 27 sentinelles de centres de salut de Mallorca, 3 d'Eivissa i 3 de Menorca.
- Població coberta: 56.470 habitants (5,6% de la població total).

Resum de resultats

- Ona epidèmica típica en quant a distribució temporal i d'una intensitat mitjana-baixa.
- Duració període epidèmic: 7 setmanes.
- Superació llindar epidèmic (64,34): setmana 2; taxa de 67,4.
- Taxa màxima: setmana 4; taxa de 140; 71 casos notificats.
- Nombre total de casos: 555.
- Comparació amb ona epidèmica nacional: Ona nacional d'una intensitat un poc més elevada i amb inici de període epidèmic i setmana amb taxa màxima adelantat tot dues setmanes. L'activitat gripal a Espanya durant aquesta temporada ha estat qualificada de moderada. Taxa màxima nacional: setmana 2; taxa de 202.
- Grups d'edat amb taxes d'incidència més altes: 5-14 anys seguit de 15-64.
- Antecedents de vacunació: 22 dels 555 casos notificats (4%). A majors de 64 anys: 9 del 18 casos detectats.
- Clínica predominant: Aparició sobtada, febre, artromiàlgies i calfreds.
- Frotis recollits: 89; Frotis positius: 44; Rendiment: 49,4 %.
- Virus predominant: A la primera fase del període epidèmic: virus A H1N1 (25 aïllaments). A la segona fase del període epidèmic: virus B (19 aïllaments).



	PAR	GRIP	SIF	DIA	VAR	TBR	IM	FRP	HEPALT
A. Bennassar	0	0	0	7	0	0	0	0	0
Alcúdia	0	2	0	17	1	0	1	0	0
Andratx	0	0	0	2	0	0	0	0	0
Binissalem	0	0	0	0	0	0	0	0	0
C.Mar Ponent	0	0	0	0	0	0	0	0	0
Calvià	0	0	0	48	0	0	0	0	0
Camp Rodó	0	0	0	12	0	0	0	0	0
Capdepera	0	0	0	3	0	0	0	0	0
Coll d'en Rabassa	0	0	0	42	0	0	0	0	0
Emili Darder	0	0	0	0	0	0	0	0	0
Es Pla Sineu	0	0	0	0	0	0	0	0	0
Es Trencadors	0	1	0	9	0	0	0	0	0
Escola Graduada	0	0	0	0	0	0	0	0	0
Felanitx	0	1	0	5	0	0	0	0	0
Inca	1	0	0	0	0	0	0	0	0
Llevant	0	0	0	5	0	0	0	0	0
Llucmajor	0	0	0	52	0	0	0	0	0
Manacor	0	0	0	0	0	0	0	0	0
Marines Muro	0	0	0	4	0	0	0	0	0
Martí Serra	0	0	0	42	0	0	0	0	0
Muntanya	0	0	0	0	0	0	0	0	0
Nuredunna Artà	0	0	0	0	0	0	0	0	0
Pere Garau	0	0	0	0	0	1	0	0	0
Pollença	0	0	0	7	0	0	0	0	0
Porto Cristo	0	0	0	0	0	0	0	0	0
Rafal Nou	0	0	0	9	2	0	0	0	0
S'Arenal	0	0	0	1	1	0	0	0	0
S'Escorxador	0	0	0	2	0	0	0	0	0
Sant Agustí	0	0	0	1	0	0	0	0	0
Santanyí	0	0	0	0	0	0	0	0	0
Serra Nord	0	0	0	0	0	0	0	0	0
Son Cladera	0	2	0	4	0	0	0	0	1
Son Ferriol	0	0	0	4	0	0	0	0	0
Son Gotleu	0	0	0	0	0	0	0	0	0
Son Pisà	0	4	0	9	0	0	0	4	0
Son Rutlan	0	0	0	0	0	0	0	0	0
Son Serra	0	0	0	23	1	0	0	0	0
Sta. Catalina	0	0	0	0	0	0	0	0	0
Sta. Maria	0	0	0	5	0	0	0	0	0
T. S. Miquel	0	0	0	0	0	0	0	0	0
Tramuntana	0	0	0	0	0	0	0	0	0
Valldargent	0	2	0	4	0	0	0	0	0
Vilafranca	0	0	0	1	0	0	0	0	0
Xaloc Campos	0	0	0	0	0	0	0	0	0
Ciutadella	0	0	0	0	0	0	0	0	0
D.S.Joan. Maó	0	0	0	0	0	0	0	0	0
Es Banyer Alaior	0	0	0	0	0	0	0	0	0
Ferrieres	0	0	0	1	0	1	0	0	0
Verge del Toro	0	0	0	1	0	0	0	0	0
Can Misses	0	0	0	0	4	0	0	0	0
Es Viver	0	26	0	8	1	0	0	0	0
Formentera	0	0	1	2	0	0	0	0	0
Sant Antoni	0	1	0	10	0	0	0	0	0
Sta. Eulària	0	3	0	5	0	0	0	0	0
Vila	0	0	0	5	0	0	0	0	0
Total	1	42	1	350	10	2	1	4	1

	PAR	GRIP	GON	SIF	DIA	VAR	TBR	TBALT	FEM	LEG
A. Bennàssar	0	1	0	0	24	0	0	0	0	0
Alcúdia	0	0	0	0	10	0	0	0	0	0
Andratx	0	0	0	0	19	0	0	0	0	0
Binissalem	0	0	0	0	5	0	0	0	0	0
C.Mar Ponent	0	0	0	0	11	0	0	0	0	0
Calvià	0	0	0	0	13	0	0	0	0	0
Camp Rodó	0	4	0	0	15	1	0	0	0	0
Capdepera	0	0	0	0	8	0	0	0	0	0
Coll d'en Rabassa	0	0	0	0	35	0	0	1	0	0
Emili Darder	0	3	0	0	36	0	0	0	0	0
Es Pla Sineu	0	2	0	0	6	0	0	0	1	0
Es Trencadors	0	0	0	0	9	0	0	0	0	0
Escola Graduada	0	1	1	1	8	0	1	1	0	0
Felanitx	0	0	0	0	17	0	0	0	0	0
Inca	0	0	0	0	0	0	0	0	0	0
Llevant	0	0	0	0	2	1	0	0	0	0
Llucmajor	0	1	0	0	19	0	0	0	0	2
Manacor	0	0	0	0	17	0	0	0	0	0
Marines Muro	0	1	0	0	9	2	0	0	0	0
Martí Serra	1	1	0	0	17	0	0	0	0	0
Muntanya	0	0	0	0	12	0	0	0	0	0
Nuredunna Artà	0	1	0	0	3	0	0	0	0	0
Pere Garau	0	1	0	0	20	1	0	0	0	0
Pollença	0	0	0	0	14	0	0	0	0	0
Rafal Nou	0	2	0	0	26	1	0	0	0	0
S'Arenal	0	1	0	0	0	0	0	0	0	0
S'Escorxador	0	1	0	0	13	1	0	0	0	0
Sant Agustí	0	0	0	0	5	0	0	0	0	0
Santanyí	0	3	0	1	10	0	0	0	0	0
Serra Nord	0	0	0	0	22	2	0	0	0	0
Son Cladera	0	0	0	0	9	0	0	0	0	0
Son Ferriol	0	0	0	0	20	0	0	0	0	0
Son Gotleu	0	3	0	0	22	0	0	0	0	0
Son Pisà	0	0	0	0	21	0	0	0	0	0
Son Serra	0	0	0	0	31	0	0	0	0	0
Sta. Catalina	0	1	0	0	7	0	0	0	0	0
Sta. Maria	0	0	0	0	8	0	0	0	0	0
T. S. Miquel	0	1	0	0	1	0	0	0	0	0
Tramuntana	0	0	0	0	6	1	0	0	0	0
Valldargent	0	1	0	0	16	0	0	0	0	0
Vilafranca	0	3	0	0	19	0	0	0	0	1
Xaloc Campos	0	1	0	0	4	0	0	0	0	0
Ciutadella	0	3	0	0	27	0	0	0	0	0
D.S.Joan. Maó	0	1	0	0	28	2	0	0	0	0
Es Banyer Alaior	0	1	0	0	12	0	0	0	0	0
Ferrerries	0	0	0	0	2	0	0	0	0	0
Can Misses	0	1	0	0	5	0	0	0	0	0
Es Viver	0	18	0	0	37	0	0	0	0	0
Formentera	0	0	0	0	0	0	0	0	0	0
Sant Antoni	1	1	0	0	13	0	0	0	0	0
Sta. Eulària	0	0	0	0	14	0	0	0	0	0
Total	2	58	1	2	707	12	1	2	1	3