

(E) COMUNICATS ESPERATS			(R07) REBUTS SET.			4 2007			(R08) REBUTS SET.			4 2008			
ZONES	E	R07	R08	ZONES	E	R07	R08	ZONES	E	R07	R08	ZONES	E	R07	R08
S'ARENAL	10	7	6	SANT AGUSTÍ	10	-	7	SON SERVERA	13	7	8	SANT AGUSTÍ	10	-	7
C.MAR.PONENT	14	6	6	MARTI SERRA	10	7	8	VILAFRANCA	15	8	12	MARTI SERRA	10	7	8
S'ESCORXADOR	20	11	9	CALVIÀ	23	8	11	FELANITX	11	8	5	CALVIÀ	23	8	11
SON PISA	15	14	14	ESPORLES	7	5	4	CAMPOS	8	4	2	ESPORLES	7	5	4
P. GARAU	18	14	15	SÓLLER	9	9	7	SANTANYÍ	6	6	4	SÓLLER	9	9	7
CAMP RODÓ	18	16	18	STA. MARIA	9	4	6	ANDRATX	6	3	5	STA. MARIA	9	4	6
COLL D'EN RAB	18	16	17	LLUCMAJOR	10	8	7	ALCÚDIA	10	9	10	LLUCMAJOR	10	8	7
E. DARDER	13	10	11	ES TRENCADORS	13	8	11	ARTÀ	5	4	4	ES TRENCADORS	13	8	11
E. GRADUADA	16	5	7	MUNTANYA	8	1	5	MAÓ	25	14	19	MUNTANYA	8	1	5
RAFAL NOU	16	15	0	INCA	27	7	4	CIUTADELLA	16	14	12	INCA	27	7	4
SON CLADERA	9	7	5	BINISSALEM	9	6	3	ALAIOR	8	5	5	BINISSALEM	9	6	3
SON FERRIOL	9	8	9	SA POBLA	12	5	5	FERRERIES	6	5	6	SA POBLA	12	5	5
SON GOTLEU	16	11	13	SINEU	9	5	5	CAN MISSES	16	14	13	SINEU	9	5	5
SON SERRA	16	12	13	MURO	14	9	9	ES VIVER	19	17	17	MURO	14	9	9
A. BENNASSAR	19	12	11	POLLENÇA	10	8	4	SANT ANTONI	16	14	10	POLLENÇA	10	8	4
STA. CATALINA	11	6	5	CAPDEPERA	8	4	2	STA. EULÀRIA	14	11	12	CAPDEPERA	8	4	2
VALLDARGENT	10	10	10	MANACOR	24	14	12	FORMENTERA	4	3	3	MANACOR	24	14	12

DECLARACIONS REBUDES DURANT LA SETMANA 4

	TOTAL	M.GENERALS	PEDIATRES	M. PRIVATS	HOSPITALS	RESIDÈNCIES 3ª EDAT
ANY 2007	440	354	80	4	2	0
ANY 2008	430	351	75	3	1	0

INDIVIDUALITZADES ANY 2007

TUBERCULOSI RESPIRATÒRIA:

Setmana 48. Home de 37 anys. Resident a zona bàsica Rafal Nou. Declara metge M Interna H. Son Dureta.

Setmana 37. Home de 87 anys. Resident a zona bàsica Casa del Mar. Declara metge M Interna H. Son Dureta.(Tb Ganglionar)

Setmana 51. Home de 16 anys. Resident a zona bàsica Santanyi. Declara metge pneumologia H. Manacor.

Xarxa Sentinella de vigilància de grip. Illes Balears. Temporada 2007-2008. Part 1 de 2. Estructura, característiques i indicadors.

Estructura i característiques

Els objectius de la xarxa sentinella de vigilància del grip són: Detectar i reconèixer l'epidèmia de grip precoçment; obtenir informació sobre la caracterització epidemiològica bàsica dels casos detectats: caracteritzar els virus del grip que circulen a cada temporada i zona geogràfica; complementar la informació aportada pel Sistema de Vigilància Epidemiològica de les Malalties de Declaració Obligatòria i col·laborar en la vigilància nacional i internacional del grip aportant informació a les xarxes sentinelles que estan implantades en aquests àmbits.

La majoria de xarxes sentinelles mantenen la vigilància durant la denominada "Temporada Gripal" (aproximadament d'octubre d'un any a maig de l'any següent), i concretament entre la setmana epidemiològica 40 d'un any i la 20 de l'any següent.

A la temporada 2007-2008, participen a la xarxa de Balears un total de 33 metges, 26 dels quals són metges de família i 7 són pediatres. Dels 33 participants, 3 pertanyen a centres de salut d'Eivissa, 3 a centres de Menorca i la resta a Mallorca. La població coberta per la xarxa és de 58.212 habitants. A la taula següent s'identifiquen els metges participants.

Metges participants a la xarxa i Centre de Salut. Temporada 2007-2008			
NOM	LLINATGE	LLINATGE	ZONA
JOAN	PEIRÓ	MORANT	CS ANDRATX
RAMON	ROCA	BAEZA	CS ARQ. BENNÀSAR
PAU	TARONGI	FUSTER	CS CALVIA
ENCARNACION	MARTINEZ	OJEDA	CS CAMP RODÓ
ALFONSO	GALVAN	DE LA HOZ	CS CAN MISSES (EIVISSA I)
FRANCISCO	SANCHEZ	CABRERA	CS CANAL SALAT
DAMIAN	VIDAL	FERRER	CS CASA DEL MAR-PONENT
ARTUR	BOTEY	ORNEDAL	CS COLL DEN RABASSA
NEUS	PONS	SINTES	CS DALT SANT JOAN
BERNAT	PUIGSERVER	SACARES	CS EMILI DARDER
JAIME	MIGUEL-GOMARA	PERELLO	CS ES PLA
ANTONIO	TIZON	GARCIA	CS ES VIVER (EIVISSA II)
PEDRO	PERELLO	FERRER	CS FELANITX
ANTONIO	JUANICO	PETRUS	CS FERRERIES
JOANA A.	MUNAR	MATEU	CS INCA
DAVID	MEDINA	BOMBARDO	CS MANACOR
RAFAEL	JORDA	QUETGLAS	CS MARINES
GUILLEM	AMENGUAL	MUNTANER	CS MIGJORN
MANUEL	FRANCO	IZQUIERDO	CS MUNTANYA
PEP	FONT	SERVERA	CS NUREDUNNA
MARIA M.	ARTIGUES	VILANOVA	CS PERE GARAU
CATALINA	BUSQUETS	FRAU	CS RAFAL NOU
JOSE	SEGADOR	PARRA	CS SANT ANTONI
MARIA	AMENGUAL	FERRER	CS SANTANYÍ
SANTIAGO	CAMOS	MARTORELL	CS SERRA NORD
FRANCISCO	TOMAS	ARBONA	CS S'ESCORXADOR
MARIA DEL MAR	SUREDA	BARBOSA	CS SON CLADERA
M. DOLORES	GUTIERREZ	POLO	CS SON GOTLEU
ESTER	OLIVER	ROSET	CS SON PISÀ
LOURDES	PERELLO	RIPOLL	CS SON SERRA
JOAN	COLL	MARI	CS TORRENT DE SANT MIQUEL
JOSEP	CORCOLL	REIXACH	CS TRAMUNTANA
JAIME	CIFRE	SASTRE	CS VALLDARGENT

Indicadors epidemiològics:

A la present temporada, com a les anteriors, es difon un informe setmanal (<http://portalsalut.caib.es/psalutfront/subarea?idSubArea=760>) en el qual hi figura –entre d'altres- els següents indicadors:

- “Taxa d’Incidència setmanal de grip”: Es calcula amb el nombre de casos notificats cada setmana pels metges sentinella i la població assignada als metges que durant la setmana han enviat la declaració, tant si tenen casos com si no en tenen. Aquesta població es considera “població vigilada” de la setmana. Les taxes es calculen per 100.000 habitants.
- “Canal o índex endemoepidèmic”: El Centre Nacional d’Epidemiologia construeix aquest canal amb els valors de les medianes i els màxims de les 11 temporades anteriors (es va excloure la temporada 2000-2001 per tenir incidències anormalment baixes).
- “Llindar Epidèmic Base”: Correspon a la mitjana ponderada de les taxes setmanals de les darreres 6 temporades de la xarxa nacional. Per aquesta temporada el aquest valor és de 64,34.

Amb aquests indicadors i els resultats de laboratori sobre aïllaments de virus gripals, podem definir uns nivells de difusió i d'intensitat setmanals, així com la tendència setmanal en relació a les setmanes anteriors.

En coordinació amb el servei d'Epidemiologia, les mostres recollides pels metges sentinelles són enviades al laboratori de referència de la nostra xarxa (el Laboratori de Microbiologia de l'Hospital Son Dureta) que, juntament amb el laboratori del Centre Nacional de Microbiologia, identifiquen les soques aïllades.

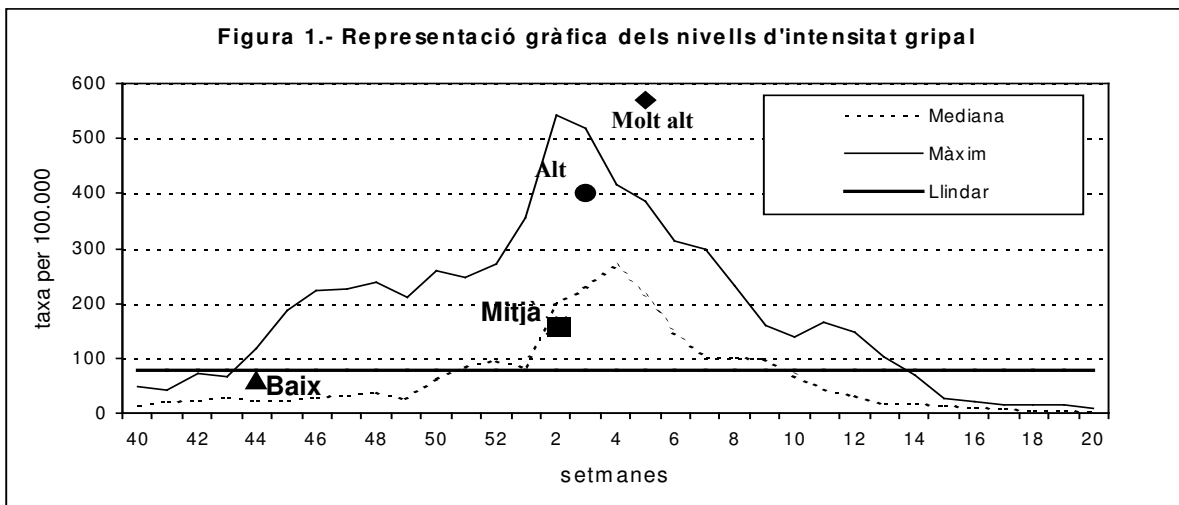
A) Nivells de Difusió geogràfica d'activitat gripal:

- Nivell 1: No Activitat
- Nivell 2: Activitat Esporàdica
- Nivell 3: Activitat Local
- Nivell 4: Àmplia Activitat o Situació Epidèmica

B) Nivells d'Intensitat. Es compara la incidència setmanal de l'actual temporada amb dades, per a la mateixa setmana, de temporades anteriors. A la figura 1 es representa el canal endemoepidèmic, el llindar epidèmic base i els possibles nivells d'intensitat gripal:

- Nivell d'Intensitat Baix: La incidència no sobrepassa el llindar.
- Nivell d'Intensitat Mitjà: Incidència per sobre el llindar i s'acosta a valors de la mediana.
- Nivell d'Intensitat Alt: Incidència per damunt el llindar, supera els valors de la mediana i s'acosta a valors màxims.
- Nivell d'Intensitat Molt Alt: Si la incidència està molt per damunt els valors màxims.

C) Tendència setmanal: Comparació amb setmanes anteriors: estable, ascendent o descendent.



	PAR	GRIP	GON	DIA	VAR
A. Bennàssar	0	38	0	30	1
Alcúdia	0	48	0	15	0
Andratx	0	7	0	3	0
Binissalem	0	10	0	4	0
C.Mar Ponent	0	13	0	30	6
Calvià	0	10	0	9	2
Camp Rodó	0	35	0	18	0
Capdepera	0	4	0	2	0
Coll d'en Rabassa	0	14	0	29	1
Emili Darder	0	33	0	18	0
Es Pla Sineu	2	20	0	12	0
Es Trencadors	0	10	0	8	1
Escola Graduada	0	3	0	11	0
Felanitx	0	8	0	11	0
Inca	0	34	0	4	0
Llevant	0	18	0	15	2
Llucmajor	0	15	0	13	1
Manacor	0	51	0	26	5
Marines Muro	0	41	0	8	0
Martí Serra	0	20	0	10	1
Muntanya	0	21	0	11	1
Nuredunna Artà	0	16	0	6	2
Pere Garau	0	16	0	29	5
Pollença	0	0	0	12	0
Rafal Nou	1	0	0	0	0
S'Arenal	0	10	0	11	4
S'Escorxador	0	19	0	9	2
Sant Agustí	0	3	0	7	0
Santanyi	0	11	0	5	0
Serra Nord	0	18	0	15	0
Son Cladera	0	26	0	8	0
Son Ferriol	0	4	0	22	0
Son Gotleu	0	36	0	20	1
Son Pisà	0	17	0	21	1
Son Serra	0	40	1	51	2
Sta. Catalina	0	6	1	5	1
Sta. Maria	0	8	0	6	2
T. S. Miquel	0	21	0	9	0
Tramuntana	0	12	0	10	0
Valldargent	0	18	0	14	1
Vilafranca	0	37	0	26	9
Xaloc Campos	0	61	0	4	0
Ciutadella	0	22	0	17	0
D.S.Joan. Maó	0	43	0	39	2
Es Banyer Alaior	0	5	0	5	6
Ferrerries	0	9	0	7	2
Can Misses	0	17	0	26	2
Es Viver	0	29	0	58	1
Formentera	0	3	0	3	0
Sant Antoni	0	4	0	26	0
Sta. Eulària	0	10	0	18	8
Total	3	974	2	776	72

	PAR	GRIP	GON	SIF	TFER	DIA	VAR	TBR	TBALT	HEPB	LEISH
A. Bennàssar	0	39	0	0	0	23	0	0	0	1	0
Alcúdia	0	23	0	0	0	24	1	0	1	0	0
Andratx	0	1	0	0	0	3	1	0	0	0	0
Binissalem	0	25	0	0	0	19	0	0	0	0	0
C.Mar Ponent	0	7	0	0	0	9	0	0	0	0	0
Calvià	0	8	0	0	0	6	0	0	0	0	0
Camp Rodó	0	22	0	0	0	12	0	0	0	0	0
Capdepera	0	0	0	0	0	3	0	0	0	0	0
Coll d'en Rabassa	0	31	0	0	0	33	1	0	0	0	0
Emili Darder	0	7	0	0	0	39	0	0	0	0	0
Es Pla Sineu	0	8	0	0	0	10	1	0	0	0	0
Es Trencadors	0	11	0	1	0	11	1	0	0	0	0
Escola Graduada	0	2	0	0	0	9	2	0	0	0	0
Felanitx	0	12	0	0	0	13	0	0	0	0	0
Inca	0	26	0	0	0	18	2	0	0	0	0
Llevant	0	8	0	0	0	7	1	0	0	0	0
Llucmajor	0	6	0	0	0	22	1	0	0	0	0
Manacor	0	25	0	0	0	41	1	0	0	0	0
Marines Muro	0	21	0	0	0	11	0	0	0	0	0
Martí Serra	0	7	0	0	0	14	0	0	0	0	0
Muntanya	0	3	0	0	0	3	0	0	0	0	0
Nuredunna Artà	0	3	0	0	0	13	0	0	0	0	0
Pere Garau	0	25	0	0	0	22	0	1	0	0	0
Pollença	0	11	0	0	0	8	0	0	0	0	0
Rafal Nou	0	34	0	0	0	32	0	0	0	0	0
S'Arenal	0	3	0	0	0	3	0	0	0	0	0
S'Escorxador	0	24	0	0	0	17	1	0	0	0	0
Sant Agustí	0	0	0	0	0	0	0	0	0	0	0
Santanyi	0	14	0	0	0	2	1	0	0	0	0
Serra Nord	0	5	0	0	0	19	0	0	0	0	1
Son Cladera	0	11	0	0	0	15	0	0	0	0	0
Son Ferriol	0	1	0	0	0	23	0	0	0	0	0
Son Gotleu	0	10	1	0	0	30	0	0	0	0	0
Son Pisà	1	18	0	0	0	32	0	0	0	0	0
Son Serra	0	23	0	0	0	36	2	0	0	0	0
Sta. Catalina	0	5	0	0	0	14	1	0	0	0	0
Sta. Maria	0	6	0	0	0	4	0	0	0	0	0
T. S. Miquel	0	14	0	0	0	16	0	0	0	0	0
Tramuntana	0	11	0	0	0	9	0	0	0	0	0
Valldargent	0	11	0	0	0	17	1	0	0	0	0
Vilafranca	0	2	0	0	0	11	1	0	0	0	0
Xaloc Campos	0	17	0	0	0	9	0	0	0	0	0
Ciutadella	0	20	0	0	0	18	5	0	0	0	0
D.S.Joan. Maó	0	27	0	0	0	13	0	0	0	0	0
Es Banyer Alaior	0	1	0	0	0	6	10	0	0	0	0
Ferrieres	0	2	0	0	0	15	0	0	0	0	0
Can Misses	0	20	0	0	0	8	1	0	0	0	0
Es Viver	0	41	0	0	0	19	1	0	0	0	0
Formentera	0	2	0	0	0	5	0	0	0	0	0
Sant Antoni	0	5	0	0	0	16	0	0	0	0	0
Sta. Eulària	0	14	0	0	0	11	0	0	0	0	0
Total	1	672	1	1	0	773	36	1	1	1	1