



G CONSELLERIA
O SALUT I CONSUM
I DIRECCIÓ GENERAL
B SALUT PÚBLICA
/ I PARTICIPACIÓ

*Programa de Vigilància de Grip de la Comunitat
Autònoma de les Illes Balears.
Xarxa Sentinella*

MANUAL DE LA TEMPORADA 2019-2020

Servei d'Epidemiologia

Direcció General de Salut Pública i Participació

Actualizat: 7 de novembre de 2019



ÍNDEX DEL MANUAL

	Pàgina
Introducció	3
Objectius de la xarxa	4
Aspectes bàsics de funcionament	
Nivells operatius	4
Període en estudi	4
Població	4-5
Selecció de metges	6
Funcions dels nivells de la xarxa	
Servei d'epidemiologia	7
Centres Insulars	7
Metges sentinelles	8-11
DEFINICIÓ de cas	8
PROTOCOLS: emplenament i tramesa	9
MOSTRES: Recollida, conservació i tramesa	10
Identificació personal d'enviaments	11
Laboratori de microbiologia de Son Espases	11
Centre Nacional de Microbiologia	12
Centre Nacional d'Epidemiologia	12
Difusió de resultats	13
Annexos	
Pàgines web amb informació sobre grip	14
Setmanes epidemiològiques	15
Poblacions de referència	16
Zones i metges participants	17
Arbre de decisions i enviament de protocols i mostres	18
Qüestions pràctiques	19
Protocol I	20
Protocol II	21
Circuit Mallorca	22
Circuit Eivissa - Menorca	23



INTRODUCCIÓ

El grip està inclòs, a Espanya, dins la llista de malalties de declaració obligatòria des del 1.904 pel Reial Decret de 31 d'octubre del Ministeri de la Governació, i això dona idea de la seva importància dins la Salut Pública. Tot i que les condicions objectives han variat substancialment de llavors ençà, hi ha raons que aconsellen no només continuar amb la vigilància tal i com s'ha fet fins ara, sinó també aprofundir en el coneixement de la malaltia i de la seva presentació a la comunitat. La relativa especificitat clínica, si la comparem amb altres infeccions respiratòries agudes, possibilita establir una definició de cas útil en vigilància epidemiològica, de manera que existeixi una homogeneïtat en la recollida dels casos. La seva elevadíssima morbiditat, encara que les complicacions i la letalitat només són elevades a uns estrats molt concrets de la població, és causa d'un nombre important de complicacions i de defuncions en termes absoluts. En els sectors productius s'han de comptabilitzar costos importants en tots els ordres derivats de les baixes per aquesta malaltia. Finalment, la possibilitat de prevenció amb una vacuna que en disminueix la incidència i la gravetat és un altre argument a favor de la vigilància de la malaltia. D'altra banda les variacions en l'estructura antigènica del virus obliguen a estudiar-ne el comportament d'una manera constant i suficientment àgil per què les intervencions siguin efectives.

L'interès per aquesta infecció és tal que l'OMS la va posar sota Vigilància a la 22^a Assemblea Mundial de Salut i se n'han establert xarxes de vigilància a partir de les quals es poden determinar els virus circulants abans que comenci l'epidèmia anual, per tal de poder determinar el tipus de vacuna recomanada per a la temporada amb temps suficient per elaborar-la i administrar-la. Fins ara, la recomanació de l'OMS respecte a la composició vacunal es feia una vegada a l'any - pel febrer-tenint en compte la temporada gripal a l'Hemisferi Nord. Des del mes de setembre de l'any 1999, l'OMS en fa una segona revisió per poder determinar amb més exactitud les soques que s'espera que circulin a l'Hemisferi Sud, on la temporada comença pel mes de maig.

A Europa, des del 1.992 el projecte ENS-CARE-Influenza incloïa la vigilància epidemiològica i virològica de diversos països europeus, als quals es va incorporar Espanya al 1.993, amb les dades obtingudes pel Centre Nacional de Microbiologia, Virologia i Immunologia Sanitàries de l'Institut Carlos III (CNMVIS) i per la "Red de Centinelas de Gripe de la Comunidad de Madrid". Al 1.996 es va constituir el Sistema de Vigilància Europeu del Grip (European Influenza Surveillance Scheme: EISS) com sistema separat de la resta de projectes de l'ENS-CARE, amb recollida setmanal de dades clíniques, epidemiològiques i virològiques a nivell nacional, i posterior remissió, dins el termini d'una altra setmana, a la xarxa europea.

A Espanya algunes Comunitats Autònomes o províncies ja disposen des de fa temps de una Xarxa Sentinella per a la Vigilància del grip com únic objectiu de vigilància o amb objectius ampliat a la monitorització d'altres malalties o problemes de salut pública (Castilla y León, Madrid, Guadalajara, Comunitat Valenciana, Extremadura, Canarias, Andalusia, Àrea de Barcelona etc.). La informació generada per aquestes xarxes es centralitza en el Centre Nacional d'Epidemiologia i a més a més es van incorporant com a component de la xarxa europea a mesura que es van consolidant com sistemes de vigilància. En aquests moments totes les Comunitats Autònomes -inclosa la nostra - participen d'una o altra forma en la vigilància del grip a través de Xarxes Sentinelles. Només Galícia i Murcia hi participen aportant només informació virològica.



OBJECTIUS DE LA XARXA DE VIGILÀNCIA DE GRIP

Detectar i reconèixer l'epidèmia de grip precoçment.

Obtenir informació sobre la caracterització epidemiològica bàsica dels casos detectats.

Caracteritzar els virus del grip que circulen a cada temporada i zona geogràfica.

Complementar la informació aportada pel Sistema de Vigilància Epidemiològica de les Malalties de Declaració Obligatòria.

Col·laborar en la vigilància nacional i internacional del grip aportant informació a les xarxes sentinel·les de vigilància de grip que estan implantades en aquests àmbits.

ASPECTES BÀSICS DEL FUNCIONAMENT

1) Nivells operatius de la Xarxa

Servei d'Epidemiologia (Direcció General de Salut Pública i Participació. Conselleria de Salut i Consum).

Centres Insulars de la Conselleria de Salut i Consum a Eivissa i Menorca.

Metges sentinel·les (selecció de metges de família i pediatres d'atenció primària de l'IB-Salut).

Laboratori de Microbiologia de l'Hospital de Son Espases (laboratori de referència a Balears).

Centre Nacional d'Epidemiologia (Instituto de Salud Carlos III).

Centre Nacional de Microbiologia i Virologia (Instituto de Salud Carlos III).

2) Període en estudi

La xarxa sentinel·la per la vigilància de grip manté la vigilància durant la denominada "Temporada Gripal" (entre la setmana epidemiològica 40 d'un any i la 20 de l'any següent). Aproximadament d'octubre d'un any a maig de l'any següent.

La setmana epidemiològica comença a les 00h del dilluns i finalitza a les 24h del diumenge següent.

(Les setmanes de vigilància de la temporada 2019-2020 figuren a un annex d'aquest document).

3) Població

És la coberta pels metges que participen a la xarxa i en qualsevol cas s'aconsella que sigui major de l'u per cent de la població del territori.

Durant la fase de pilotatge a Mallorca - en funcionament a la temporada 1999-2000 - la població coberta va ser de 39.244 persones, es a dir un 6,2 % de la població de Mallorca. Des de llavors hem mantingut una cobertura de envoltant el 5-6%.



En la següent taula figuren les poblacions representades a cada temporada després d'ampliar la xarxa a la totalitat del territori. Per la temporada 2019-2020 la població coberta és de 53.639 habitants és a dir un 4,8 % de la població de les Illes Balears de l'any 2018.

Temporada	Població coberta	Percentatge sobre població total
2000-2001	50.923	6,4
2001-2002	50.579	6,3
2002-2003	52.759	6,5
2003-2004	51.666	5,4
2004-2005	53.211	5,6
2005-2006	54.375	5,5
2006-2007	55.667	5,6
2007-2008	56.470	5,6
2008-2009	55.729	5,4
2009-2010	54.037	5,0
2010-2011	54.692	5,0
2011-2012	53.402	4,8
2012-2013	56.111	5,0
2013-2014	52.632	4,7
2014-2015	53.105	4,8
2015-2016	53.361	4,8
2016-2017	53.667	4,8
2017-2018	54.635	4,9
2018-2019	54.150	4,9
2019-2020	53.641	4,8

edats	Població 2018 Illes Balears	Població coberta per la Xarxa 2019-2020	%
0 - 4	53.703	4,0	4,0
5 - 14	119.287	4,3	4,3
15 - 64	781.079	4,9	5,0
> 64	174.839	4,6	4,9
Total	1.128.908	4,8	4,9

És necessari comptar amb l'estructura per edat de la població coberta per cada metge seleccionat tant per conèixer l'estructura etària de la població total coberta per la xarxa com pel càlcul de taxes per edat.

D'altra banda, i respecte a la població, s'han de tenir en compte dos aspectes: En primer lloc, que el Centre Nacional d'Epidemiologia té establert que l'estandardització de les taxes generades per les diferents xarxes es realitzi utilitzant l'estructura de la població espanyola que figura al annex corresponent. El segon aspecte a considerar és que, encara que la població coberta per una xarxa és teòricament sempre la mateixa, en la pràctica la cobertura poblacional varia setmanalment segons els metges participants que notifiquin en cada una de les setmanes (la resposta dels metges participants, encara que idealment ho hauria de ser, no sempre és del 100% setmanal). Als annexos hi figura també la estructura etària amb la qual el Centre Nacional d'Epidemiologia ha de rebre la població representada setmanalment.



4) Selecció dels metges participants:

En general, per l'elecció dels metges de la xarxa es té en compte la distribució de la població, i el nombre de metges a incorporar, ja que es considera que ha d'esser entre 20 i 40 per tal d'aconseguir un correcte funcionament de la xarxa.

La selecció dels metges es realitza bàsicament d'acord i amb la col·laboració dels coordinadors dels centres de salut, i es respecta el caràcter de voluntarietat que s'aconsella per a la incorporació dels metges a aquest tipus de xarxa.

Per a la configuració de la xarxa per cada temporada es té també en compte l'avaluació de la participació de cada metge durant la temporada anterior i altres situacions puntuals i específiques de determinats metges, principalment canvis de centre o altres circumstàncies que poden implicar la seva baixa i substitució.

Per la temporada 2019-2020 s'han seleccionat un total de 34 metges. Les zones bàsiques corresponents i la identificació dels metges que participen a la xarxa figuren als annexos.



FUNCIONS DELS NIVELLS DE LA XARXA

A.- SERVEI D'EPIDEMIOLOGIA

- Disseny de la Xarxa de Vigilància de Grip i selecció dels metges participants.
- Avaluació i seguiment del funcionament de la xarxa en els seus diferents aspectes, modificacions de circuits o d'altres qüestions metodològiques i substitucions de metges o centres.
- Organització de la tramesa del material necessari per a la recollida de frotis als metges participants, coordinació de la recollida i tramesa de mostres, recepció de resultats des del Laboratori de microbiologia i notificació de resultats als metges. Coordinació de la recollida de mostres.
- Gestió de la Xarxa, amb el manteniment dels sistemes de tramesa de la informació, elaboració, impressió i tramesa dels protocols de recollida d'informació als metges participants. Enviament de material necessari als sentinelles.
- Recollida, depuració, agregació i anàlisi de les dades epidemiològiques i microbiològiques obtingudes. Disseny, manteniment i actualització de les bases de dades per a la informatització de la informació microbiològica i epidemiològica.
- Tramesa d'informació setmanal - epidemiològica i microbiològica - al nivell nacional (Centre Nacional d'Epidemiologia). El Centre Nacional d'Epidemiologia ha de rebre setmanalment i en suport electrònic les dades acumulades recollides per la xarxa, població coberta, així com un resum dels resultats de les mostres processades des del Laboratori de Microbiologia de Son Espases.
- Difusió de la informació generada per la Xarxa

B.- CENTRES INSULARS DE LA CONSELLERIA DE SALUT I CONSUM

- Gestió de la tramesa de mostres de frotis des dels centres de salut d'Eivissa i Menorca cap al Laboratori de Microbiologia del H. Son Espases.

- Col·laboració amb el servei d'Epidemiologia en les tasques de coordinació de la Xarxa pel que fa als sentinelles de cada una de les illes de Menorca i Eivissa.

(En general, i per raons operatives, l'intercanvi d'informació epidemiològica i microbiològica entre els metges sentinelles de Menorca i Eivissa i el Servei d'Epidemiologia es realitza directament, sense que els centres insulars intervinguin com a intermediaris, excepte pel que fa a la tramesa de mostres).



C.- METGES SENTINELLES. DEFINICIÓ DE CAS. PROTOCOLS. MOSTRES.

- Aplicació de la definició de cas

A partir de la temporada 2009-2010 i per acord del Grup Nacional de Vigilància de Grip, la inclusió d'un cas com cas de grip a la xarxa sentinella requereix que compleixi la següent definició (transcripció literal del Manual del Centre Nacional d'Epidemiologia)

Definición de caso de gripe ECDC¹:

- **Aparición súbita** de los síntomas

Y

- al menos, **uno** de los cuatro **síntomas generales** siguientes: - Fiebre o febrícula,
 - Malestar general,
 - Cefalea,
 - Mialgia

Y

- al menos, **uno** de estos tres **síntomas respiratorios**: - Tos,
 - Dolor de garganta,
 - Disnea

Y

- ausencia de otra sospecha diagnóstica.

⁽¹⁾Definición de caso de la UE: DECISIÓN DE LA COMISIÓN DE LAS COMUNIDADES EUROPEAS de 28/IV/2008 que modifica la Decisión 2002/253/CE por la que se establecen las definiciones de los casos para comunicar las enfermedades transmisibles a la red comunitaria, de conformidad con la Decisión nº 2119/98/CE del Parlamento Europeo y del Consejo.



- Emplenament i tramesa del protocol de notificació

Tots els metges sentinelles de la xarxa notifiquen directament al Servei d'Epidemiologia al fax **971 17 68 23**

El metge sentinella ha de recollir i enviar setmanalment - emplenant els protocols de notificació corresponents (annexos al final d'aquest document) - la informació individualitzada dels casos de grip que s'ajustin a la definició de cas.

Hi ha dos models de notificació:

1.- PROTOCOL I

És el model d'utilització més habitual.

El metge sentinella **HA D'ENVIAR AQUEST PROTOCOL SETMANALMENT SEMPRE** (durant tot el període de vigilància).

Aquest protocol serveix per:

Notificar els casos dels quals **NO ES RECULL** frotis.

Notificar que durant la setmana el sentinella no ha diagnosticat casos notificables amb el protocol I (casos sense recollida de frotis)

Notificar que durant la setmana el sentinella no ha estat o no estarà a la seva consulta.

Aquest protocol conté:

Espai necessari per identificar al metge mitjançant una etiqueta

Dades d'identificació de la setmana

Espai per assenyalar si el protocol s'envia sense informació i el motiu (absència de casos notificables amb aquest protocol o absència del metge a la consulta durant la setmana)

Un espai per a marcar el número de full en el cas de què s'empri més d'un full per setmana (cada full permet notificar un màxim de 3 casos)

Informació individualitzada de cada cas organitzada en columnes i amb diversos apartats (informació epidemiològica, clínica, vacunació...)

En el supòsit que en una determinada setmana el metge sentinella no detecti cap cas de grip ha de trametre el protocol I i marcar amb una creu la casella "Marcar si no hi ha informació epidemiològica per no haver-hi casos".

En el supòsit que en una determinada setmana el metge sentinella recolleixi frotis de tots els casos detectats ha d'enviar el protocol I i marcada amb una creu la casella "Marcar si no hi ha informació epidemiològica: per no haver-hi casos".

Igualment, si a qualque setmana i per qualsevol motiu el metge sentinella ha d'absentar-se de la consulta ha de trametre el protocol I marcant amb una creu la casella "Marcar si no hi ha informació epidemiològica: per absència de la consulta".

Aquest protocol ha d'arribar al Servei d'Epidemiologia per fax (**971 17 68 23**) del divendres al dilluns posterior a la finalització de la setmana.

2.- PROTOCOL II

S'ha d'utilitzar per a la notificació de casos **DELS QUALS ES RECULL FROTIS**.

Admet només la notificació d'un sol cas per full.



G CONSELLERIA
O SALUT I CONSUM
I DIRECCIÓ GENERAL
B SALUT PÚBLICA
/ I PARTICIPACIÓ

S'ha de trametre al Servei d'Epidemiologia per fax (**971 17 68 23**) al més aviat possible una vegada emplenat.

L'original o una còpia del protocol s'ha d'adjuntar a la mostra de frotis que s'envia al laboratori.

Nota: Els casos de grip s'inclouen també en la notificació electrònica setmanal de Malalties de Declaració Obligatòria, quan es posa el diagnòstic corresponent a l'eSIAP, ja que un sistema no substitueix l'altre. Igualment, s'ha de tenir en compte que el nombre de casos de grip notificats per un metge en cada un dels sistemes en una mateixa setmana difícilment coincidiran, ja que les definicions de cas no coincideixen.

- Recollida de les mostres

Nota: En el moment de recollir la mostra, el pacient serà informat que la mostra es recull en el context de la vigilància sentinella de grip i que els resultats - mantenint els principis de confidencialitat i anonimats - es podran emprar per estudis específics en aquest marc de vigilància.

Es demana **que es reculli frotis al dos primers casos que compleixin criteris de grip cada setmana**. S'ha de procurar la recollida en els quatre primers dies des de l'inici dels símptomes. És convenient que la recollida es distribueixi al llarg de tota la temporada, de forma que es puguin identificar les soques circulants durant la totalitat del període.

Quan es posa en marxa cada temporada estacional l'estudi cycEVA, es demana també que es reculli mostra respiratòria a **tots els majors de 64 anys que compleixin criteris** de definició de cas de grip.

Procediment de presa de les mostres: s'ha de fer un escovillonat amb l'hisop de cotó als pilars i la retrofaringe, fregant-los, per recollir cèl·lules de descamació de la mucosa faringia. No s'ha de recollir moc o saliva per tal d'evitar la contaminació bacteriana pels comensals de la boca. Després s'introdueix al tub, i es romp el pal de l'hisop de manera que quedi dins el tub la part amb el material recollit i es tapa bé.

Conservació de les mostres: El temps que hagin d'esser al centre de salut no han d'esser congelades, sinó que s'han de mantenir refrigerades a 4°C.

Tramesa de les mostres al Laboratori de Microbiologia de l'Hospital Son Espases: sempre acompanyades de còpia o original del Protocol II ("protocol de notificació de cas amb recollida de frotis").

Tant la capsula (amb el tub de frotis) com la còpia o original del Protocol II han de dur aferrada una etiqueta que identifica el metge, i es guardarà tot dins un sobre que es proporcionarà des de la Conselleria i en el qual està consignat el destinatari ("Hospital Son Espases. Laboratori de Microbiologia. AA Dr. Jordi Reina, en el cas de centres de Mallorca. En els cas dels Centres de salut d'Eivissa i Menorca, es proporcionaran sobres en els quals figuraran com a destinatari els respectius centres insulars de la Conselleria de Salut).

Les mostres es trametan al Laboratori de Microbiologia Son Espases:

Des dels Centres de Salut de Palma: a través del circuit habitual de mostres de laboratori cap a l'Hospital Son Espases.

Des dels Centres de Salut de la resta de Mallorca (Part Forana): a través de missatgeria contractada. Immediatament després de recollir-se la mostra i emplenat el protocol s'ha de contactar



G CONSELLERIA
O SALUT I CONSUM
I DIRECCIÓ GENERAL
B SALUT PÚBLICA
/ PARTICIPACIÓ

telefònicament amb aquesta empresa i s'ha de donar la informació necessari per tal que recullin la mostra.

Des dels Centres de Salut d'Eivissa i Menorca a través del Centre Insular corresponent (Conselleria de Salut i Consum). Immediatament després de recollir-se la mostra i emplenat el protocol es contactarà telefònicament amb el corresponent Centre Insular.

A l'annex "Qüestions Pràctiques" es detallen circuits i aspectes com: nom de l'empresa de missatgeria, telèfons, horaris, informació que s'ha de facilitar etc.

Encara que és convenient que la mostra s'envii el més aviat possible (dins les 24 hores des de la realització del frotis) no és ni imprescindible ni exigible una recollida immediata i tant l'empresa com els centres insulars organitzaran el moment de la recollida segons disponibilitat de temps. D'altra banda, no és imprescindible la refrigeració de la mostra durant el transport dins una mateixa illa, mentre que és convenient la refrigeració en el cas de les mostres que es transporten entre illes.

- Identificació personal d'enviaments

És fonamental la correcta identificació de la documentació i mostres enviades pels metges sentinelles ja sigui cap el servei d'Epidemiologia ja sigui cap el Laboratori de Microbiologia de Son Espases.

Les etiquetes d'identificació personal dels metges les subministra el servei d'Epidemiologia als sentinelles a l'inici de la temporada i en qualsevol moment que les necessiten. Les etiquetes s'han d'aferrar a l'espai corresponent dels Protocols I. Habitualment el servei d'Epidemiologia entrega als metges els Protocols II i els tubs de recollida de frotis ja identificats amb etiqueta però en tot cas el sentinella ha d'assegurar la correcta identificació dels seus enviaments.

D.- LABORATORI DE MICROBIOLOGIA DE L'HOSPITAL UNIVERSITARI SON ESPASES

Recepció de sobre amb mostra de frotis i original o còpia de protocol II.

Processament de les mostres per al cultiu, aïllament i tipat dels virus gripals.

Notificació de resultats, per fax o correu electrònic, al Servei d'Epidemiologia.

Tramesa de les soques aïllades al Centre Nacional de Microbiologia amb la indicació que es tracta d'aïllaments corresponents al sistema de vigilància de Grip (xarxa sentinella) i amb la finalitat que aquest laboratori realitzi la resta de proves d'identificació.

Notificació al Servei d'Epidemiologia de la informació procedent del Centre Nacional de Microbiologia.



G CONSELLERIA
O SALUT I CONSUM
I DIRECCIÓ GENERAL
B SALUT PÚBLICA
/ I PARTICIPACIÓ

E.- CENTRO NACIONAL DE MICROBIOLOGÍA, VIROLOGÍA E INMUNOLOGÍA SANITARIAS:

Laboratori de referència de la Xarxa, amb les funcions de subtipar les soques aïllades pel laboratori primari i enviar-ne una selecció al Laboratori Regional de Referència de l'OMS. Ha d'enviar els resultats al Laboratori Primari i al servei d'Epidemiologia.

F.- CENTRO NACIONAL DE EPIDEMIOLOGÍA

Recepció setmanal d'informació epidemiològica (informació generada per la xarxa) des del Servei d'Epidemiologia i integració de les dades en el sistema de vigilància en xarxa.
Recepció d'informació microbiològica (informació generada per la xarxa) des del Laboratori de Microbiologia de l'Hospital Son Espases o des del Servei d'Epidemiologia i integració de les dades en el sistema de vigilància en xarxa.



G CONSELLERIA
O SALUT I CONSUM
I DIRECCIÓ GENERAL
B SALUT PÚBLICA
/ I PARTICIPACIÓ

DIFUSIÓ DE RESULTATS

Informació a l'àmbit de la xarxa: La informació setmanal sobre els casos, els acumulats de la temporada, taxes, aïllaments realitzats i evolució de l'epidèmia, es trametrà des del servei d'Epidemiologia tan aviat com es generi - sempre setmanalment per correu electrònic - als metges participants a la Xarxa. També per correu electrònic s'envia informació a altres nivells del sistema a la Comunitat Autònoma (Centres Insulars, Laboratori de Microbiologia de l'Hospital de Son Espases i altres persones o institucions interessades). Amb aquest objectiu el servei d'Epidemiologia mantindrà actualitzada una base de correus electrònics de destinataris. El servei d'Epidemiologia elaborarà i difondrà un informe al final de cada temporada amb els resultats més rellevants de la xarxa sentinella.

Altres informacions: l'anàlisi de la informació generada per la xarxa, els resultats procedents del CNM, la que proporciona el Centre Nacional d'Epidemiologia procedent d'altres Xarxes, la de la Vigilància de les MDO i d'altres informacions complementàries s'han d'enviar periòdicament a tots els participants en el Sistema de Vigilància Epidemiològica de les Malalties de Declaració Obligatòria, a través dels Fulls Setmanals de Vigilància Epidemiològica.

La informació generada setmanalment per la xarxa a les Illes Balears es publica a: www.epidemiologia.caib.es



ANNEX

INFORMACIÓ SOBRE GRIP: ENLLAÇOS INTERNET

- **Xarxa vigilància a les Illes Balears:**

<http://www.caib.es/sites/epidemiologia>

(anar a l'accés directe a "Xarxa Sentinella de Grip")

- **Dades nacionals:**

Xarxa sentinella de grip a Espanya i Sistema de Vigilància de Grip:

<http://vgripe.isciii.es/gripe/inicio.do>

Ministerio de Sanidad:

<http://www.mscbs.gob.es/ciudadanos/enfLesiones/enfTransmisibles/gripe/gripe.htm#vigilancia>

- **ECDC:**

<http://ecdc.europa.eu/en/healthtopics/influenza/Pages/home.aspx>

- pàgina web conjunta ECDC-OMS)

<http://flunewseurope.org/>

- **OMS:**

<http://www.who.int/topics/influenza/es/> (pàgina grip, general)

<http://www.who.int/mediacentre/factsheets/fs211/es/>

(grip estacional)

- **CDC, en español, gripe:**

<http://espanol.cdc.gov/enes/flu/>



ANNEX

Semanas epidemiológicas. Temporada 2019-2020

Semana	40	del	30 de septiembre de 2019	al	6 de octubre de 2019
Semana	41	del	7 de octubre de 2019	al	13 de octubre de 2019
Semana	42	del	14 de octubre de 2019	al	20 de octubre de 2019
Semana	43	del	21 de octubre de 2019	al	27 de octubre de 2019
Semana	44	del	28 de octubre de 2019	al	3 de noviembre de 2019
Semana	45	del	4 de noviembre de 2019	al	10 de noviembre de 2019
Semana	46	del	11 de noviembre de 2019	al	17 de noviembre de 2019
Semana	47	del	18 de noviembre de 2019	al	24 de noviembre de 2019
Semana	48	del	25 de noviembre de 2019	al	1 de diciembre de 2019
Semana	49	del	2 de diciembre de 2019	al	8 de diciembre de 2019
Semana	50	del	9 de diciembre de 2019	al	15 de diciembre de 2019
Semana	51	del	16 de diciembre de 2019	al	22 de diciembre de 2019
Semana	52	del	23 de diciembre de 2019	al	29 de diciembre de 2019
Semana	1	del	30 de diciembre de 2019	al	5 de enero de 2020
Semana	2	del	6 de enero de 2020	al	12 de enero de 2020
Semana	3	del	13 de enero de 2020	al	19 de enero de 2020
Semana	4	del	20 de enero de 2020	al	26 de enero de 2020
Semana	5	del	27 de enero de 2020	al	2 de febrero de 2020
Semana	6	del	3 de febrero de 2020	al	9 de febrero de 2020
Semana	7	del	10 de febrero de 2020	al	16 de febrero de 2020
Semana	8	del	17 de febrero de 2020	al	23 de febrero de 2020
Semana	9	del	24 de febrero de 2020	al	1 de marzo de 2020
Semana	10	del	2 de marzo de 2020	al	8 de marzo de 2020
Semana	11	del	9 de marzo de 2020	al	15 de marzo de 2020
Semana	12	del	16 de marzo de 2020	al	22 de marzo de 2020
Semana	13	del	23 de marzo de 2020	al	29 de marzo de 2020
Semana	14	del	30 de marzo de 2020	al	5 de abril de 2020
Semana	15	del	6 de abril de 2020	al	12 de abril de 2020
Semana	16	del	13 de abril de 2020	al	19 de abril de 2020
Semana	17	del	20 de abril de 2020	al	26 de abril de 2020
Semana	18	del	27 de abril de 2020	al	3 de mayo de 2020
Semana	19	del	4 de mayo de 2020	al	10 de mayo de 2020
Semana	20	del	11 de mayo de 2020	al	17 de mayo de 2020



ANNEX

Grups d'edats per a la estandardització.

Grupos de edad	POBLACIÓN DE ESPAÑA. Censo 2011. N° Habitantes:
De 0 a 4 años	2.480.199
De 5 a 14 años	4.589.177
De 15 a 64 años	31.630.210
De 65 y más	8.116.397
TOTAL	46.815.983

Informació al Centro Nacional de Epidemiologia: Estructura de la població coberta per setmana.

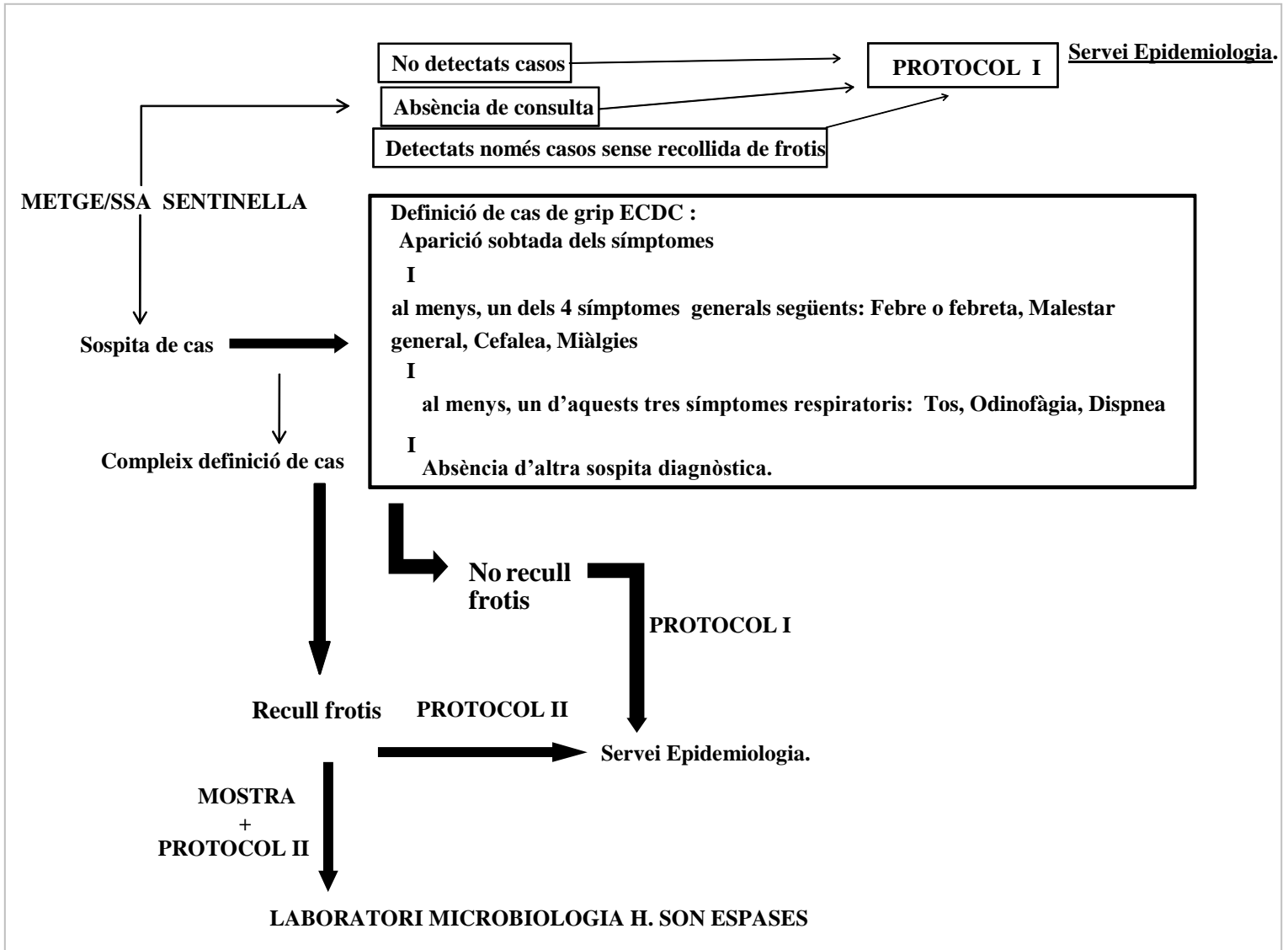
0-4
5-14
15-64
65+
NC

ANNEX

Zones i metges participants a la xarxa. Temporada 2019-2020

NOM	LLINATGE1	LLINATGE2	NOMZONA
Elena	González	Garrido	CS A. Bennàssar
Sara M ^a	Guerrero	Bernat	CS Camp Redó
Francisco	Sánchez	Cabrera	CS Canal Salat-
Ana María	Badosa	Sanuy	CS Casa del Mar
María del Puerto	Llorente	Crespo	CS Coll den Rabassa
Neus	Pons	Sintes	CS Dalt Sant Joan-Maó
Bernat	Puigserver	Sacares	CS Emili Darder
Josep	Solé	Ferrater	CS Es Banyer-Alaior
Joana A.	Munar	Mateu	CS Es Blanquer-Inca
Jaime	Miguel-Gomara	Perelló	CS Es Pla-Sineu
Santiago	Martín	Rial	CS Felanitx
Marina	Grueso	Wallis	CS Marines-Muro
Alejandro	Pizá	Colom	CS Migjorn
Pere	Salas	Bestard	CS Muntanya-Marratxí
Angel	Morado	Xumet	CS Nuredduna-Artà
Ana	Albacar	Cavaller	CS Pere Garau
Martí	Cladera	Cifre	CS Pollença
Joan	Peirò	Morant	CS Ponent-Andratx
Catalina	Busquets	Frau	CS Rafal Nou
Francisco	Tomas	Arbona	CS S'Escorxador
David	Medina	Bombardo	CS Sa Torre-Manacor
Esther	Soler	Serra	CS Safrà-Alcúdia
José	Segador	Parra	CS Sant Josep
Neus	Bufi	Ribas	CS Santa Eulària
Isabel	Torrens	Darder	CS Santa Ponça-Calvià
María	Amengual	Ferrer	CS Santanyí
Manuel	Rullán	García	CS Serra Nord-Sóller
Dora	Oliveras	Agost	CS Son Cladera
Manuel	Franco	Izquierdo	CS Son Gotleu
Arturo	González	Laborda	CS Son Pisà
Catalina	Mateu	Sabater	CS Son Serra
Josep	Corcoll	Reixac	CS Tramuntana-
Luis	Baquera	Giménez	CS Valldargent
M ^a Milagro	Rodríguez	Riveiro	CS Vila-Eivissa
NOTA: Els metges, sentinelles titulars dels CS Santanyí, Son Pisà i Tramuntana son substituïts provisionalment pels següents metges: Edith López, Cristina Guerra Feo i Dan Radut respectivament.			

ANNEX ARBRE DE DECISIONS I ENVIAMENT DE PROTOCOLS I MOSTRES



ANNEX

XARXA SENTINELLA DE GRIP. 2019-2020. QÜESTIONS PRÀCTIQUES

A) Període de vigilància (temporada gripal):

	setmana	any	data inici de la setmana
Des de	40	2019	30 de setembre
Fins	20	2020	17 de maig

B) Notificació de casos al Servei d'Epidemiologia:

- Notificació de casos SENSE RECOLLIDA DE FROTIS: Protocol I (Bloc de fulls. 3 casos per full. Enumerar fulls si es tramet més d'un full). Tramesa setmanal de protocol encara que no s'hagin diagnosticat casos sense recollida de frotis o comunicació d'absència de consulta (marcar casella corresponent). Tramesa de protocols: De divendres a dilluns: Servei d'Epidemiologia: fax 971 17 68 23. Identificar el remitent (metge sentinella) amb la corresponent etiqueta.
- Notificació de casos AMB RECOLLIDA DE FROTIS: Protocol II (Fulls autocopiable sense bloc. Un cas per full.): Tramesa de protocols: Una vegada emplenat: Servei d'Epidemiologia: fax 971 17 68 23. Identificar el remitent (metge sentinella) amb la corresponent etiqueta.

C) Mostres: (RECOLLIR FROTIS ÉS FONAMENTAL)

- Recollir al dos primers casos de la setmana que complexin criteris. Màxim 2 frotis per setmana.
- Quan comenci l'estudi Cyceva, -s'avisarà oportunament-, recollir també a tots els majors de 64 anys que tinguin criteris de grip.
- Procurar recollir en els 4 primers dies amb símptomes.
- Procediment: Escovillonat de pilars i retrofaringe. Introducció de l'hisop dins el tub. Es romp l'hisop de manera que quedi dins el tub la part amb el material recollit i es tapa bé.
- Introduir el tub dins la capsula o plàstic i dins el sobre juntament amb original de protocol II.
- Refrigeració dins gelera (no congelar) fins recollida.
- Tramesa de mostres (acompanyades sempre de l'original Protocol II) a l'Hospital Son Espases amb els següents circuits:

Palma: Circuit habitual de les mostres que s'envien a LABORATORI MICROBIOLOGIA (H. Son Espases)

Part Forana Mallorca

Servei missatgeria (LTB)
Telèfon 971 22 13 66 (de 08 a 20 h)

S'han de comunicar al servei de missatgeria aquestes dades: ↓

- Codi de client: XARXA GRIP
- Centre de Salut i adreça de recollida
- Identificació del metge
- Identificació de la persona que crida.
- Telèfon de contacte.
- Lloc exacte on es guarda la mostra

Eivissa / Menorca

Centres Insulars de la Conselleria de Salut i Consum
C.I. Eivissa 971 177 067
C.I. Menorca 971 177 333
S'han de comunicar al centre insular

aquestes dades: ↓

- Centre de Salut i adreça de recollida
- Identificació del metge
- Identificació de la persona que crida
- Telèfon de contacte
- Lloc exacte on es guarda la mostra

Nota: El personal de recepció del Centre de Salut ha de saber que s'ha sol·licitat la recollida de la mostra. No és imprescindible ni exigible la recollida immediata. El servei de missatgeria té 24 hores per fer la recollida.

Telèfons de contacte davant dubtes, incidències o necessitat de material:

Palma: Servei d'Epidemiologia. Infermera Joana Vanrell / Dr. Jaume Giménez 971 177 362

Menorca: Conselleria Salut i Consum. Centre Insular. Dr. Joan Abellán - Dra. Ana Barber. 971 971 177 333

Eivissa: Conselleria Salut i Consum. Centre Insular. Dra. Alicia Magistris. 971 971 177 067.

PROTOCOL I

Programa de Vigilància de Grip a les Illes Balears

FULL DE DECLARACIÓ DE CASOS SENSE RECOLLIDA DE FROTIS

Enviar divendres
o dilluns al fax núm.:

971 17 68 23
SERVEI D'EPIDEMIOLOGIA

ETIQUETA

Setmana que finalitzà el diumenge
..... / /

Ha recollit frotis en aquesta setmana?:
Si No

Marcar si no hi ha informació epidemiològica

1.- Per no haver-hi casos
 2.- Per absència de la consulta

Full número 1 2 3
4 5 6 7 8
9 10

(marcar el corresponent a cada full d'una mateixa setmana)

Cas 1	Cas 2	Cas 3																																																																																							
<p>Edat: _____ Data de naixement: _____ Sexe: Home <input type="checkbox"/> Dona <input type="checkbox"/></p> <p>Data inici de símptomes: _____</p> <p>Criteris diagnòstics de síndrome gripal (Xarxa Sentinella): 1) Aparició sobtada Si <input type="checkbox"/> No <input type="checkbox"/> Desc <input type="checkbox"/></p> <p>2) Signes / Símptomes generals 3) Símptomes respiratoris</p> <table style="width: 100%; border-collapse: collapse;"> <tr> <td style="width: 50%; text-align: center;"> <table border="1" style="width: 100%; border-collapse: collapse;"> <tr><th>Si</th><th>No</th><th>Desc</th></tr> <tr><td>Febre/ febrícula</td><td></td><td></td></tr> <tr><td>Malestar general</td><td></td><td></td></tr> <tr><td>Cefalea</td><td></td><td></td></tr> <tr><td>Miàlgies</td><td></td><td></td></tr> </table> </td> <td style="width: 50%; text-align: center;"> <table border="1" style="width: 100%; border-collapse: collapse;"> <tr><th>Si</th><th>No</th><th>Desc</th></tr> <tr><td>Tos</td><td></td><td></td></tr> <tr><td>Mal de Coll</td><td></td><td></td></tr> <tr><td>Dispnea</td><td></td><td></td></tr> </table> </td> </tr> </table> <p>Altres símptomes: Calfreds <input type="checkbox"/> Postració <input type="checkbox"/> Mucosa faríngia vermella <input type="checkbox"/> Contacte amb malalt de grip: Si <input type="checkbox"/> No <input type="checkbox"/> Desc <input type="checkbox"/></p> <p>Complicacions: Sí, pneumònia <input type="checkbox"/> Sí, altres <input type="checkbox"/> No <input type="checkbox"/> Desc <input type="checkbox"/></p> <p>Patologia crònica important: Respiratòria <input type="checkbox"/> Diabetis o altres metabolopaties <input type="checkbox"/> Cardíaca <input type="checkbox"/> Hepàtica <input type="checkbox"/> Immunodeficiència <input type="checkbox"/> Renal <input type="checkbox"/></p> <p>Altres <input type="checkbox"/> Especificar : (Exemples: asplènia, neuromiopaties, joves amb tract. crònic AAS, demències, etc.)</p> <p>Altres informacions : Obesitat mòrbida IMC≥40 <input type="checkbox"/> Embaràs actual <input type="checkbox"/> Derivació: Si, atenció especialitzada <input type="checkbox"/> Si, atenció hospitalària <input type="checkbox"/> No <input type="checkbox"/> Desconegut <input type="checkbox"/> Vacunació a la temporada actual: Si <input type="checkbox"/> No <input type="checkbox"/> Desc <input type="checkbox"/> Data vacunació: _____</p>	<table border="1" style="width: 100%; border-collapse: collapse;"> <tr><th>Si</th><th>No</th><th>Desc</th></tr> <tr><td>Febre/ febrícula</td><td></td><td></td></tr> <tr><td>Malestar general</td><td></td><td></td></tr> <tr><td>Cefalea</td><td></td><td></td></tr> <tr><td>Miàlgies</td><td></td><td></td></tr> </table>	Si	No	Desc	Febre/ febrícula			Malestar general			Cefalea			Miàlgies			<table border="1" style="width: 100%; border-collapse: collapse;"> <tr><th>Si</th><th>No</th><th>Desc</th></tr> <tr><td>Tos</td><td></td><td></td></tr> <tr><td>Mal de Coll</td><td></td><td></td></tr> <tr><td>Dispnea</td><td></td><td></td></tr> </table>	Si	No	Desc	Tos			Mal de Coll			Dispnea			<p>Edat: _____ Data de naixement: _____ Sexe: Home <input type="checkbox"/> Dona <input type="checkbox"/></p> <p>Data inici de símptomes: _____</p> <p>Criteris diagnòstics de síndrome gripal (Xarxa Sentinella): 1) Aparició sobtada Si <input type="checkbox"/> No <input type="checkbox"/> Desc <input type="checkbox"/></p> <p>2) Signes / Símptomes generals 3) Símptomes respiratoris</p> <table style="width: 100%; border-collapse: collapse;"> <tr> <td style="width: 50%; text-align: center;"> <table border="1" style="width: 100%; border-collapse: collapse;"> <tr><th>Si</th><th>No</th><th>Desc</th></tr> <tr><td>Febre/ febrícula</td><td></td><td></td></tr> <tr><td>Malestar general</td><td></td><td></td></tr> <tr><td>Cefalea</td><td></td><td></td></tr> <tr><td>Miàlgies</td><td></td><td></td></tr> </table> </td> <td style="width: 50%; text-align: center;"> <table border="1" style="width: 100%; border-collapse: collapse;"> <tr><th>Si</th><th>No</th><th>Desc</th></tr> <tr><td>Tos</td><td></td><td></td></tr> <tr><td>Mal de Coll</td><td></td><td></td></tr> <tr><td>Dispnea</td><td></td><td></td></tr> </table> </td> </tr> </table> <p>Altres símptomes: Calfreds <input type="checkbox"/> Postració <input type="checkbox"/> Mucosa faríngia vermella <input type="checkbox"/> Contacte amb malalt de grip: Si <input type="checkbox"/> No <input type="checkbox"/> Desc <input type="checkbox"/></p> <p>Complicacions: Sí, pneumònia <input type="checkbox"/> Sí, altres <input type="checkbox"/> No <input type="checkbox"/> Desc <input type="checkbox"/></p> <p>Patologia crònica important: Respiratòria <input type="checkbox"/> Diabetis o altres metabolopaties <input type="checkbox"/> Cardíaca <input type="checkbox"/> Hepàtica <input type="checkbox"/> Immunodeficiència <input type="checkbox"/> Renal <input type="checkbox"/></p> <p>Altres <input type="checkbox"/> Especificar : (Exemples: asplènia, neuromiopaties, joves amb tract. crònic AAS, demències, etc.)</p> <p>Altres informacions: Obesitat mòrbida IMC≥40 <input type="checkbox"/> Embaràs actual <input type="checkbox"/> Derivació: Si, atenció especialitzada <input type="checkbox"/> Si, atenció hospitalària <input type="checkbox"/> No <input type="checkbox"/> Desconegut <input type="checkbox"/> Vacunació a la temporada actual: Si <input type="checkbox"/> No <input type="checkbox"/> Desc <input type="checkbox"/> Data vacunació: _____</p>	<table border="1" style="width: 100%; border-collapse: collapse;"> <tr><th>Si</th><th>No</th><th>Desc</th></tr> <tr><td>Febre/ febrícula</td><td></td><td></td></tr> <tr><td>Malestar general</td><td></td><td></td></tr> <tr><td>Cefalea</td><td></td><td></td></tr> <tr><td>Miàlgies</td><td></td><td></td></tr> </table>	Si	No	Desc	Febre/ febrícula			Malestar general			Cefalea			Miàlgies			<table border="1" style="width: 100%; border-collapse: collapse;"> <tr><th>Si</th><th>No</th><th>Desc</th></tr> <tr><td>Tos</td><td></td><td></td></tr> <tr><td>Mal de Coll</td><td></td><td></td></tr> <tr><td>Dispnea</td><td></td><td></td></tr> </table>	Si	No	Desc	Tos			Mal de Coll			Dispnea			<p>Edat: _____ Data de naixement: _____ Sexe: Home <input type="checkbox"/> Dona <input type="checkbox"/></p> <p>Data inici de símptomes: _____</p> <p>Criteris diagnòstics de síndrome gripal (Xarxa Sentinella): 1) Aparició sobtada Si <input type="checkbox"/> No <input type="checkbox"/> Desc <input type="checkbox"/></p> <p>2) Signes / Símptomes generals 3) Símptomes respiratoris</p> <table style="width: 100%; border-collapse: collapse;"> <tr> <td style="width: 50%; text-align: center;"> <table border="1" style="width: 100%; border-collapse: collapse;"> <tr><th>Si</th><th>No</th><th>Desc</th></tr> <tr><td>Febre/ febrícula</td><td></td><td></td></tr> <tr><td>Malestar general</td><td></td><td></td></tr> <tr><td>Cefalea</td><td></td><td></td></tr> <tr><td>Miàlgies</td><td></td><td></td></tr> </table> </td> <td style="width: 50%; text-align: center;"> <table border="1" style="width: 100%; border-collapse: collapse;"> <tr><th>Si</th><th>No</th><th>Desc</th></tr> <tr><td>Tos</td><td></td><td></td></tr> <tr><td>Mal de Coll</td><td></td><td></td></tr> <tr><td>Dispnea</td><td></td><td></td></tr> </table> </td> </tr> </table> <p>Altres símptomes: Calfreds <input type="checkbox"/> Postració <input type="checkbox"/> Mucosa faríngia vermella <input type="checkbox"/> Contacte amb malalt de grip: Si <input type="checkbox"/> No <input type="checkbox"/> Desc <input type="checkbox"/></p> <p>Complicacions: Sí, pneumònia <input type="checkbox"/> Sí, altres <input type="checkbox"/> No <input type="checkbox"/> Desc <input type="checkbox"/></p> <p>Patologia crònica important: Respiratòria <input type="checkbox"/> Diabetis o altres metabolopaties <input type="checkbox"/> Cardíaca <input type="checkbox"/> Hepàtica <input type="checkbox"/> Immunodeficiència <input type="checkbox"/> Renal <input type="checkbox"/></p> <p>Altres <input type="checkbox"/> Especificar : (Exemples: asplènia, neuromiopaties, joves amb tract. crònic AAS, demències, etc.)</p> <p>Altres informacions : Obesitat mòrbida IMC≥40 <input type="checkbox"/> Embaràs actual <input type="checkbox"/> Derivació: Si, atenció especialitzada <input type="checkbox"/> Si, atenció hospitalària <input type="checkbox"/> No <input type="checkbox"/> Desconegut <input type="checkbox"/> Vacunació a la temporada actual: Si <input type="checkbox"/> No <input type="checkbox"/> Desc <input type="checkbox"/> Data vacunació: _____</p>	<table border="1" style="width: 100%; border-collapse: collapse;"> <tr><th>Si</th><th>No</th><th>Desc</th></tr> <tr><td>Febre/ febrícula</td><td></td><td></td></tr> <tr><td>Malestar general</td><td></td><td></td></tr> <tr><td>Cefalea</td><td></td><td></td></tr> <tr><td>Miàlgies</td><td></td><td></td></tr> </table>	Si	No	Desc	Febre/ febrícula			Malestar general			Cefalea			Miàlgies			<table border="1" style="width: 100%; border-collapse: collapse;"> <tr><th>Si</th><th>No</th><th>Desc</th></tr> <tr><td>Tos</td><td></td><td></td></tr> <tr><td>Mal de Coll</td><td></td><td></td></tr> <tr><td>Dispnea</td><td></td><td></td></tr> </table>	Si	No	Desc	Tos			Mal de Coll			Dispnea		
<table border="1" style="width: 100%; border-collapse: collapse;"> <tr><th>Si</th><th>No</th><th>Desc</th></tr> <tr><td>Febre/ febrícula</td><td></td><td></td></tr> <tr><td>Malestar general</td><td></td><td></td></tr> <tr><td>Cefalea</td><td></td><td></td></tr> <tr><td>Miàlgies</td><td></td><td></td></tr> </table>	Si	No	Desc	Febre/ febrícula			Malestar general			Cefalea			Miàlgies			<table border="1" style="width: 100%; border-collapse: collapse;"> <tr><th>Si</th><th>No</th><th>Desc</th></tr> <tr><td>Tos</td><td></td><td></td></tr> <tr><td>Mal de Coll</td><td></td><td></td></tr> <tr><td>Dispnea</td><td></td><td></td></tr> </table>	Si	No	Desc	Tos			Mal de Coll			Dispnea																																																															
Si	No	Desc																																																																																							
Febre/ febrícula																																																																																									
Malestar general																																																																																									
Cefalea																																																																																									
Miàlgies																																																																																									
Si	No	Desc																																																																																							
Tos																																																																																									
Mal de Coll																																																																																									
Dispnea																																																																																									
<table border="1" style="width: 100%; border-collapse: collapse;"> <tr><th>Si</th><th>No</th><th>Desc</th></tr> <tr><td>Febre/ febrícula</td><td></td><td></td></tr> <tr><td>Malestar general</td><td></td><td></td></tr> <tr><td>Cefalea</td><td></td><td></td></tr> <tr><td>Miàlgies</td><td></td><td></td></tr> </table>	Si	No	Desc	Febre/ febrícula			Malestar general			Cefalea			Miàlgies			<table border="1" style="width: 100%; border-collapse: collapse;"> <tr><th>Si</th><th>No</th><th>Desc</th></tr> <tr><td>Tos</td><td></td><td></td></tr> <tr><td>Mal de Coll</td><td></td><td></td></tr> <tr><td>Dispnea</td><td></td><td></td></tr> </table>	Si	No	Desc	Tos			Mal de Coll			Dispnea																																																															
Si	No	Desc																																																																																							
Febre/ febrícula																																																																																									
Malestar general																																																																																									
Cefalea																																																																																									
Miàlgies																																																																																									
Si	No	Desc																																																																																							
Tos																																																																																									
Mal de Coll																																																																																									
Dispnea																																																																																									
<table border="1" style="width: 100%; border-collapse: collapse;"> <tr><th>Si</th><th>No</th><th>Desc</th></tr> <tr><td>Febre/ febrícula</td><td></td><td></td></tr> <tr><td>Malestar general</td><td></td><td></td></tr> <tr><td>Cefalea</td><td></td><td></td></tr> <tr><td>Miàlgies</td><td></td><td></td></tr> </table>	Si	No	Desc	Febre/ febrícula			Malestar general			Cefalea			Miàlgies			<table border="1" style="width: 100%; border-collapse: collapse;"> <tr><th>Si</th><th>No</th><th>Desc</th></tr> <tr><td>Tos</td><td></td><td></td></tr> <tr><td>Mal de Coll</td><td></td><td></td></tr> <tr><td>Dispnea</td><td></td><td></td></tr> </table>	Si	No	Desc	Tos			Mal de Coll			Dispnea																																																															
Si	No	Desc																																																																																							
Febre/ febrícula																																																																																									
Malestar general																																																																																									
Cefalea																																																																																									
Miàlgies																																																																																									
Si	No	Desc																																																																																							
Tos																																																																																									
Mal de Coll																																																																																									
Dispnea																																																																																									

Enviar al servei d'Epidemiologia: FAX núm 971 17 68 23
i adjuntar full original al frotis

ETIQUETA

Setmana que finalitza el diumenge
..... / /

Nom i llinatges: **Sexe :** Home Dona
Edat: **Data naixement:** **Data d'inici símptomes:**
Data de presa del frotis:

Símptomes inclosos a la definició de cas

	Si	No	Desc
Aparició sobtada	<input type="checkbox"/>	<input type="checkbox"/>	<input type="checkbox"/>
Febre/ febrícula	<input type="checkbox"/>	<input type="checkbox"/>	<input type="checkbox"/>
Malestar general	<input type="checkbox"/>	<input type="checkbox"/>	<input type="checkbox"/>
Cefalea	<input type="checkbox"/>	<input type="checkbox"/>	<input type="checkbox"/>

	Si	No	Desc
Miàlgies	<input type="checkbox"/>	<input type="checkbox"/>	<input type="checkbox"/>
Tos	<input type="checkbox"/>	<input type="checkbox"/>	<input type="checkbox"/>
Mal de coll	<input type="checkbox"/>	<input type="checkbox"/>	<input type="checkbox"/>
Dispnea	<input type="checkbox"/>	<input type="checkbox"/>	<input type="checkbox"/>

Altres Símtomes	Si	No	Desc
Calfreds	<input type="checkbox"/>	<input type="checkbox"/>	<input type="checkbox"/>
Postració	<input type="checkbox"/>	<input type="checkbox"/>	<input type="checkbox"/>
Mucosa faríngia vermella	<input type="checkbox"/>	<input type="checkbox"/>	<input type="checkbox"/>
Contacte amb malalt de grip	<input type="checkbox"/>	<input type="checkbox"/>	<input type="checkbox"/>

Complicacions: Sí, pneumònia Sí, altres No Desconegut

Patologia crònica	Si	No	Desc
Respiratòria	<input type="checkbox"/>	<input type="checkbox"/>	<input type="checkbox"/>
Diabetis o altres metab.	<input type="checkbox"/>	<input type="checkbox"/>	<input type="checkbox"/>
Cardíaca	<input type="checkbox"/>	<input type="checkbox"/>	<input type="checkbox"/>

Patologia crònica	Si	No	Desc
Hepàtica	<input type="checkbox"/>	<input type="checkbox"/>	<input type="checkbox"/>
Immunodeficiència	<input type="checkbox"/>	<input type="checkbox"/>	<input type="checkbox"/>
Renal	<input type="checkbox"/>	<input type="checkbox"/>	<input type="checkbox"/>

Altres dades	Si	No	Desc
Obesitat mòrbida IMC≥40	<input type="checkbox"/>	<input type="checkbox"/>	<input type="checkbox"/>
Embaràs actual	<input type="checkbox"/>	<input type="checkbox"/>	<input type="checkbox"/>

Especificar altres patologies cròniques:

Derivació: Si, atenció especialitzada Si, atenció hospitalària No Desconegut

Vacunació a la temporada actual No Desc Si → Data: Marca/tipus:
Vacunació a la temporada anterior No Desc Si
Vacunació a la temporada prèvia a l'anterior No Desc Si

Hàbit tabàquic (per > 14 anys) No fumador Ex-fumador (Ha deixat de fumar almenys fa 1 any)
Fumador actual Desconegut

Durant l'any passat: Nre.hospitalitzacions per malalties cròniques: Nre. d'assistències a consultes mèdiques:

Pertany a GRUP DE RISC* amb indicació de vacunació: Si No Desc

*Treballador sanitari / Cuidador domiciliari o d' institucions geriàtriques en contacte amb malalts d'alt risc o ancians /Serveis essencials (policia, bomber, protecció civil,...) / Viatges internacionals / Persona en contacte amb aus.

RESULTATS DE LABORATORI DE MICROBIOLOGIA (omplir pel Servei de Microbiologia, H. Son Espases)

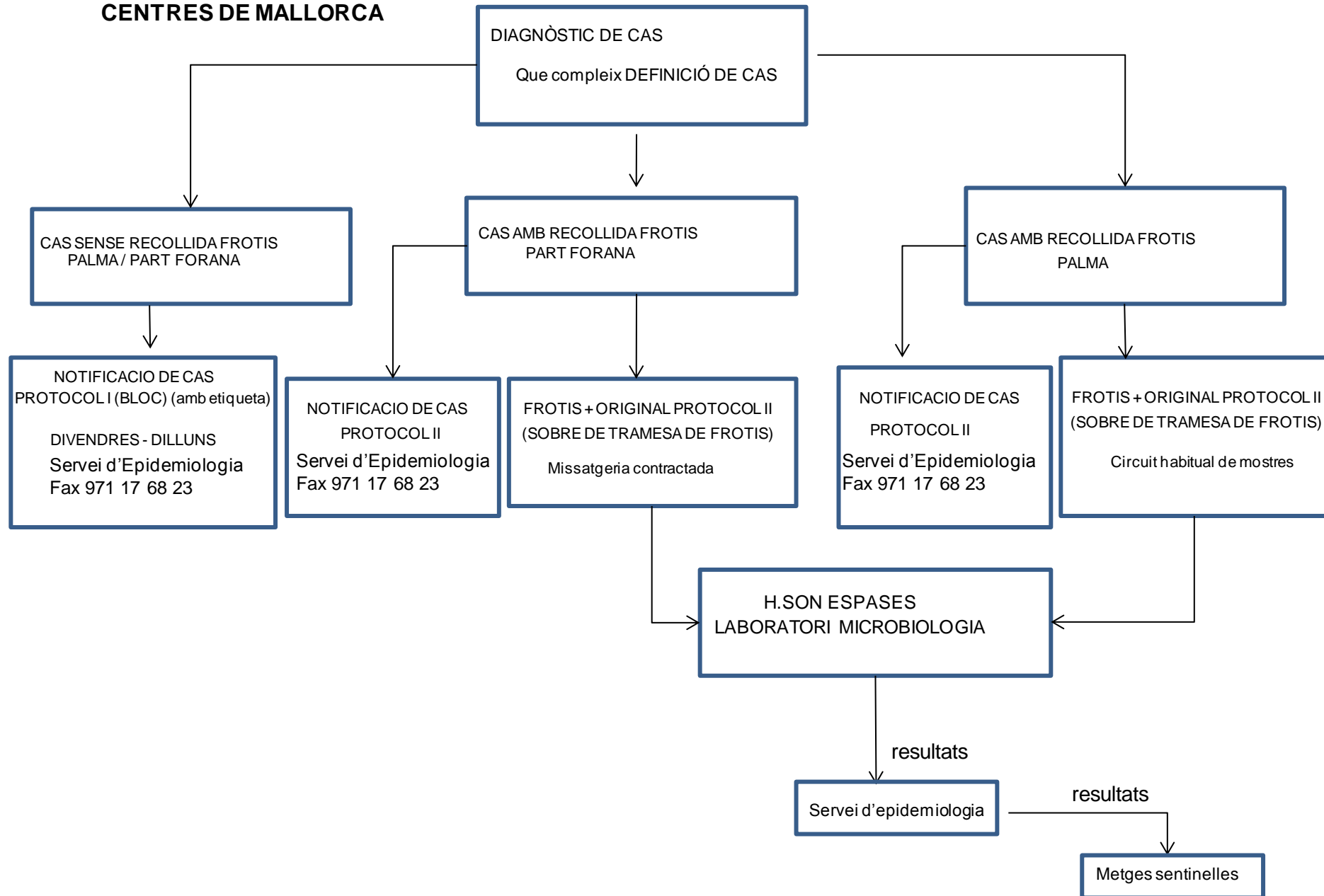
Data de recepció de la mostra : CODI DE MOSTRA:

Negatiu Data: Positiu Data:

Tipus viral: A B C Enviat al laboratori de referència: No Si Data

Subtipus identificat: Soca:

**ANNEX - CIRCUIT
CENTRES DE MALLORCA**



**ANNEX – CIRCUIT (CONTINUACIÓ)
CENTRES EIVISSA-MENORCA**

