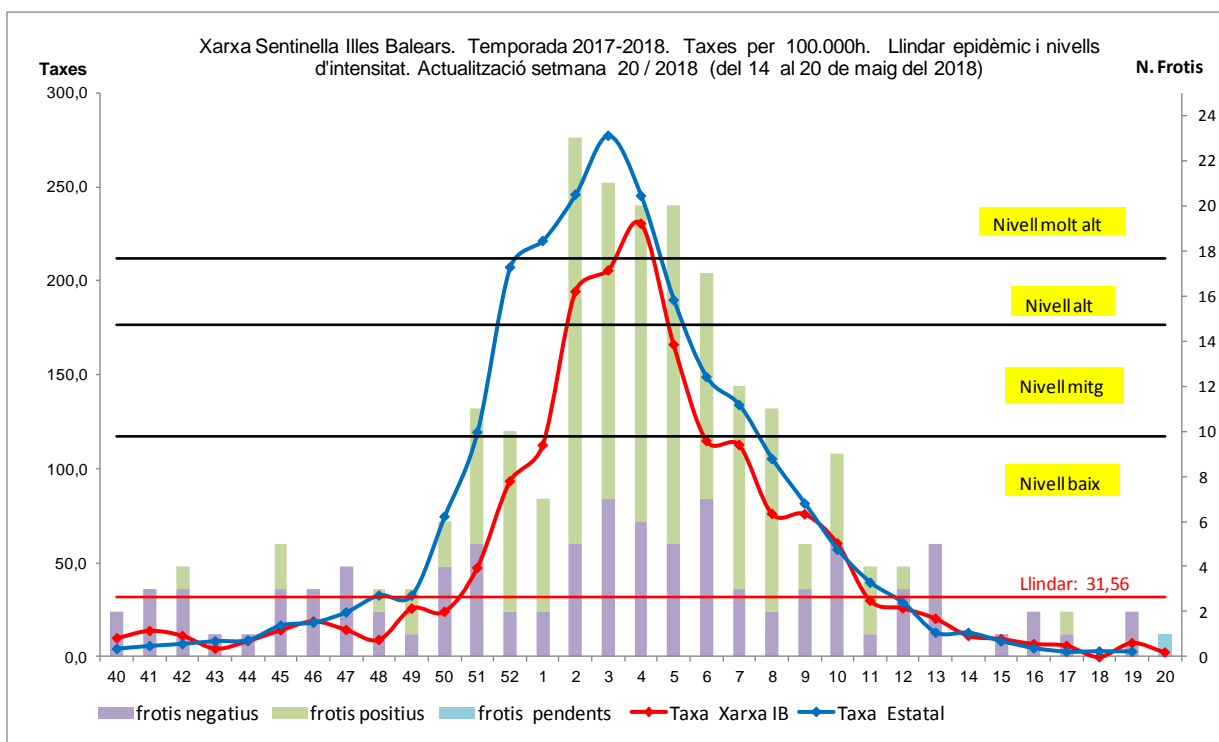


Direcció General de Salut Pública i Participació
Xarxa Sentinella de Grip. Temporada 2017-2018. Setmana 20/2018

NOMBRE DE METGES DECLARANTS: 25	73,5% dels metges de la xarxa – 34-
POBLACIÓ COBERTA : 39.942	73,1% de la població xarxa – 54.635-
CASOS NOTIFICATS: 1	
TAXA PER 100.000: 2,50	Taxa estatal: no disponible

A la setmana 20 no han tramès protocol els metges sentinelles de: Arquitecte Bennàssar, Ferreries, Nuredduna, S'Escorxador, Son Cladera i Son Pisà.
 Ha comunicat casos el Centre de Salut de: Calvià.
 Notifiquen absència de consulta: Camp Redó, Santanyí i Vila.
 La resta de metges sentinelles que han tramès protocol ho han fet sense informació sobre casos detectats.

*** Aquest és el darrer informe de vigilància sentinella de grip de la temporada 2017-2018. Correspon a la setmana 20 (del 14 al 20 de maig de 2018). A partir d'ara fins a la setmana 40/2018, - quan s'inicia la temporada 2018-19, es manté una vigilància virològica només, si no hi ha cap situació que obligui a modificar-ho.**



Informació microbiològica de la setmana 20 (Servei de Microbiologia H. Son Espases):

- Xarxa sentinella: Ha recollit un frotis la metgessa sentinella del CS Calvià que està pendent de resultat.
- Mostres "No-sentinella": No s'han detectat virus de grip en aquesta setmana a urgències hospitalàries.
- Casos "No-greus hospitalitzats" a l'HUSE: 1 cas no-greu ingressat, amb aïllament de virus tipus A(H3N2).
- Casos greus a l'HUSE: No s'han detectat casos greus de grip a l'HUSE en aquesta setmana.

Informació microbiològica acumulada a la temporada 2017/2018 (Servei Microbiologia H. Son Espases):

Mostres Xarxa Sentinella	Frotis recollits: 222	Positius 127: 38 A(H1N1)pdm09, 20 A(H3N2), 69 B.
---------------------------------	-----------------------	--

Informació epidemiològica

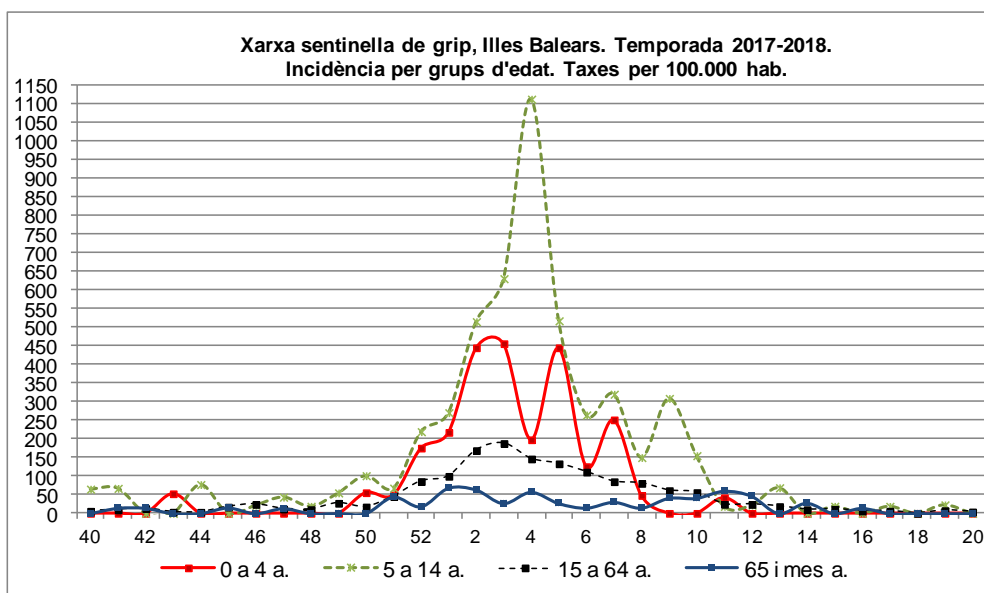
Nivell de difusió:	No Activitat	Act. Esporàdica	Activitat Local	Activitat Epidèmica
Nivell d'intensitat:	Basal	Baix	Mitjà	Alt
Evolució:	Descendent	Estable		Ascendent

Resum provisional de Casos Acumulats Hospitalitzats Confirmats de Grip a L'HUSE, amb criteris de gravetat o sense:

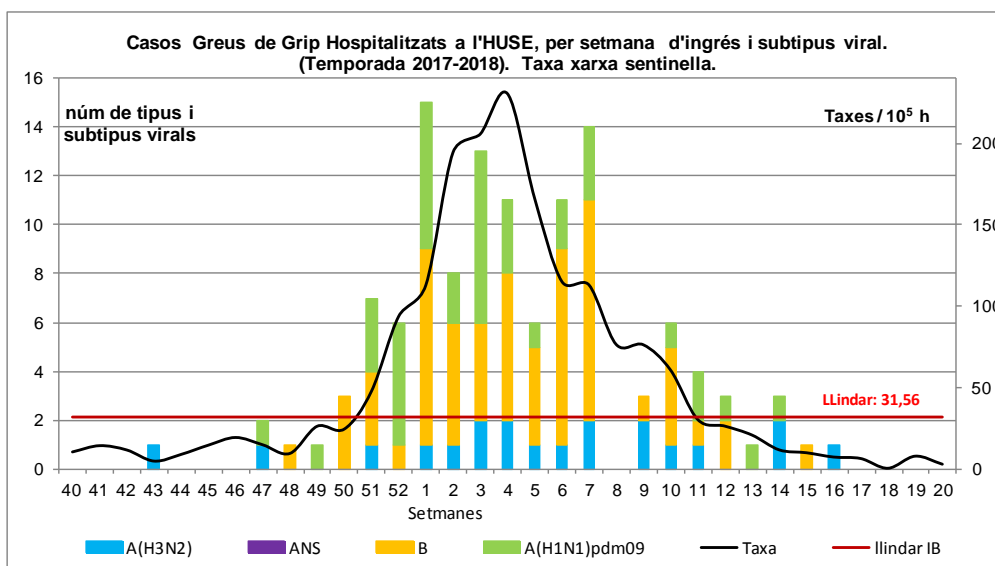
Casos Greus temporada 2017-18 (acumulat provisional)	Virus B	A(H1N1)pdm09	A(H3N2)	A no subtipat
121 casos (69 homes i 52 dones) (12 èxits)	61	40	20	0
Casos No-Greus temporada 2017-18 (acumulat provisional)	Virus B	A(H1N1)pdm09	A(H3N2)	A no subtipat
528 casos (243 homes i 285 dones)	245	149	134	0

Direcció General de Salut Pública i Participació
Xarxa Sentinella de Grip. Temporada 2017-2018. Setmana 20/2018

Incidència setmanal de grip per grups d'edat a Balears, fins a setmana 20/2018, (taxes/100.000h).

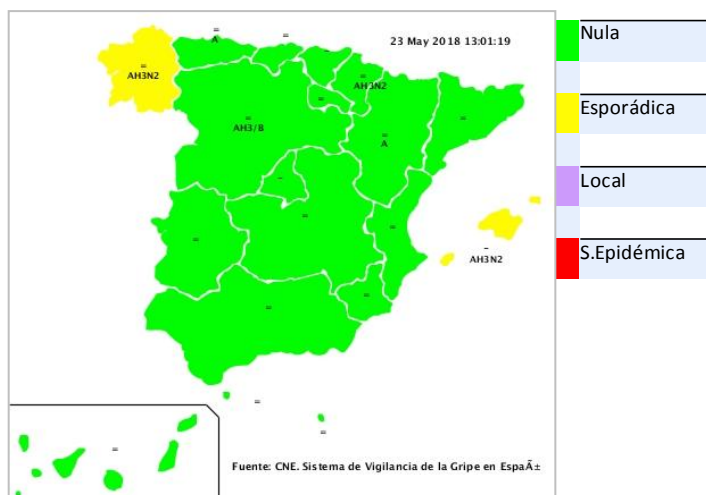


Distribució de casos greus de grip ingressats a l'HUSE durant la temporada 2017-18, per tipus i subtipus de virus.



Mapes de nivells de difusió i d'intensitat de la grip a les diferents CC.AA. Setmana 20/2018, temporada gripal 2017-18. (Elaboració CNE, font: xarxes sentinel·les de les CC.AA).

Mapa de difusió de la grip



Mapa de nivell d'intensitat de la grip

