

Direcció General de Salut Pública i Participació
Xarxa Sentinella de Grip. Temporada 2017-2018. Setmana 18/2018

NOMBRE DE METGES DECLARANTS: 26
POBLACIÓ COBERTA : 40.463
CASOS NOTIFICATS: 0
TAXA PER 100.000: 0

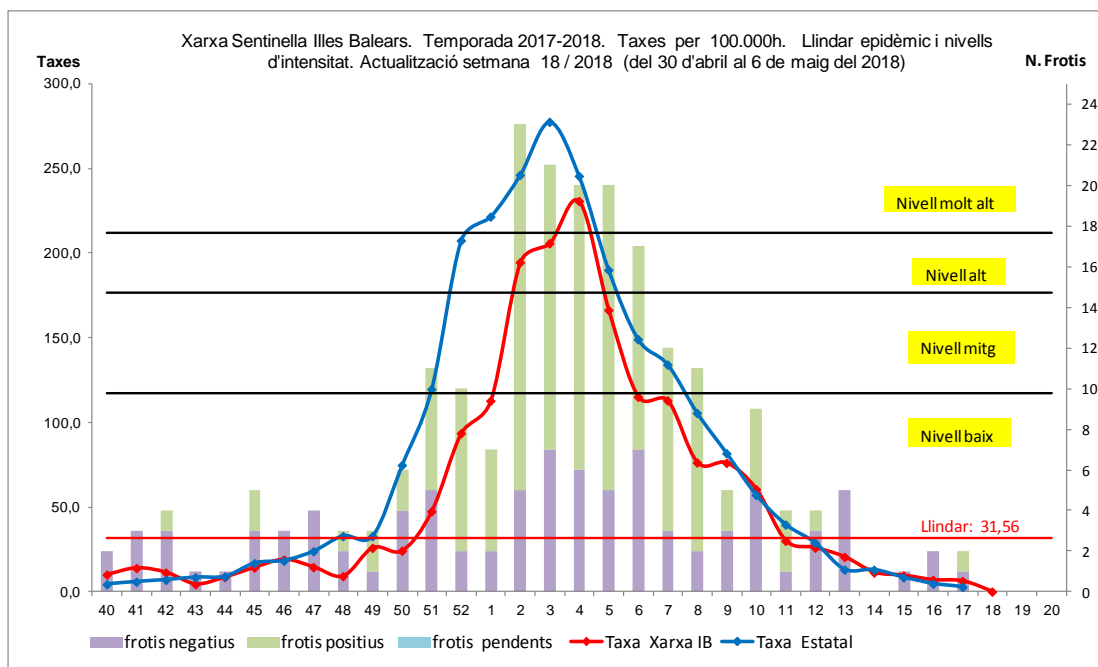
76,5 % dels metges de la xarxa – 34-
74,1 % de la població xarxa – 54.635-

Taxa estatal: no disponible

A la setmana 18 no han tramès protocol els metges sentinelles de: Dalt Sant Joan, S'Escorxador, Torrent de Sant Miquel i Tramuntana.

Cap metge sentinella ha comunicat casos.

Notifiquen absència de consulta: Camp Redó, Santanyi, Son Serra i Vila.



Informació microbiològica de la setmana 18 (Servei de Microbiologia H. Son Espases):

- Xarxa sentinella: Cap metge sentinella ha comunicat recollida de frotis.
- Mostres "No-sentinella": No s'han detectat virus de grip en aquesta setmana a urgències hospitalàries.
- Casos "No-greus hospitalitzats" a l'HUSE: 1 cas per virus tipus A(H3N2).
- Casos greus a l'HUSE: No s'han detectat casos greus de grip a l'HUSE en aquesta setmana. Resten encara ingressats a l'hospital dos casos de llarga i tòrpida evolució per complicacions diverses.

Informació microbiològica acumulada a la temporada 2017/2018 (Servei Microbiologia H. Son Espases):

Mostres Xarxa Sentinella	Frotis recollits: 219	Positius 127: 38 A(H1N1)pdm09, 20 A(H3N2), 69 B.
---------------------------------	-----------------------	--

Informació epidemiològica

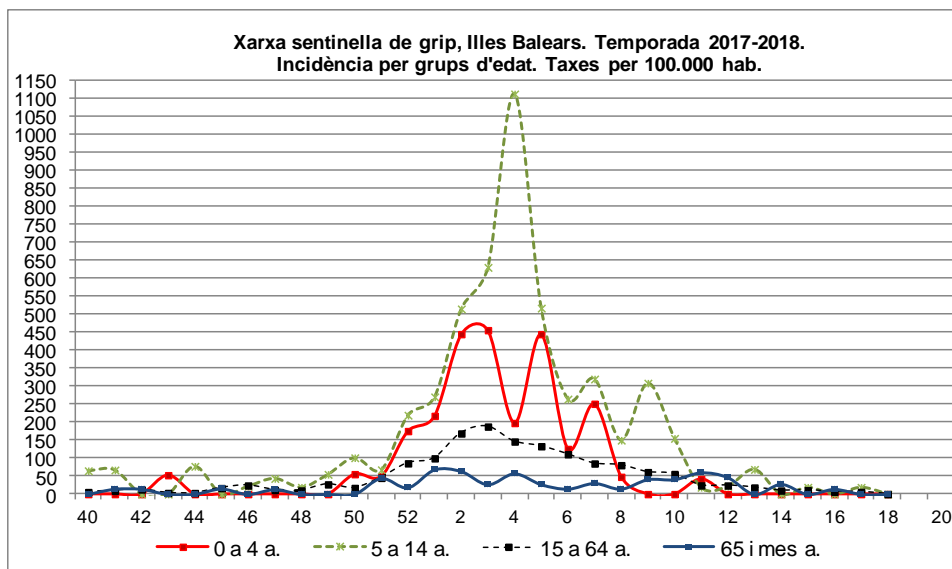
Nivell de difusió:	No Activitat	Act. Esporàdica	Activitat Local	Activitat Epidèmica
Nivell d'intensitat:	Basal	Baix	Mitjà	Alt
Evolució:	Descendent	Estable		Ascendent

Resum provisional de Casos Acumulats Hospitalitzats Confirmats de Grip a L'HUSE, amb criteris de gravetat o sense:

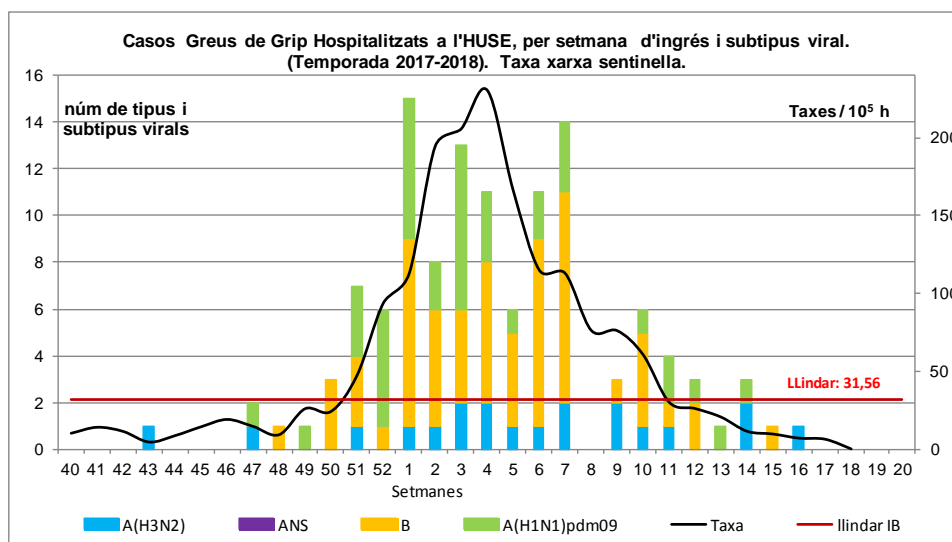
Casos Greus temporada 2017-18 (acumulat provisional)	Virus B	A(H1N1)pdm09	A(H3N2)	A no subtipat
121 casos (69 homes i 52 dones) (12 èxits)	61	40	20	0
Casos No-Greus temporada 2017-18 (acumulat provisional)	Virus B	A(H1N1)pdm09	A(H3N2)	A no subtipat
526 casos (243 homes i 283 dones)	245	149	132	0

Direcció General de Salut Pública i Participació
Xarxa Sentinella de Grip. Temporada 2017-2018. Setmana 18/2018

Incidència setmanal de grip per grups d'edat a Balears, fins a setmana 18/2018, (taxes/100.000h).

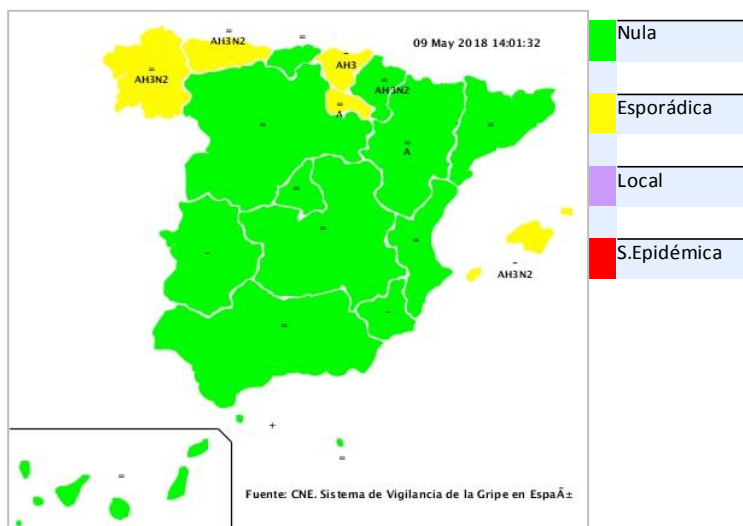


Distribució de casos greus de grip ingressats a l'HUSE durant la temporada 2017-18, per tipus i subtipus de virus.



Mapes de nivells de difusió i d'intensitat de la grip a les diferents CC.AA. Setmana 18/2018, temporada gripal 2017-18. (Elaboració CNE, font: xarxes sentinel·les de les CC.AA).

Mapa de difusió de la grip



Mapa de nivell d'intensitat de la grip

