

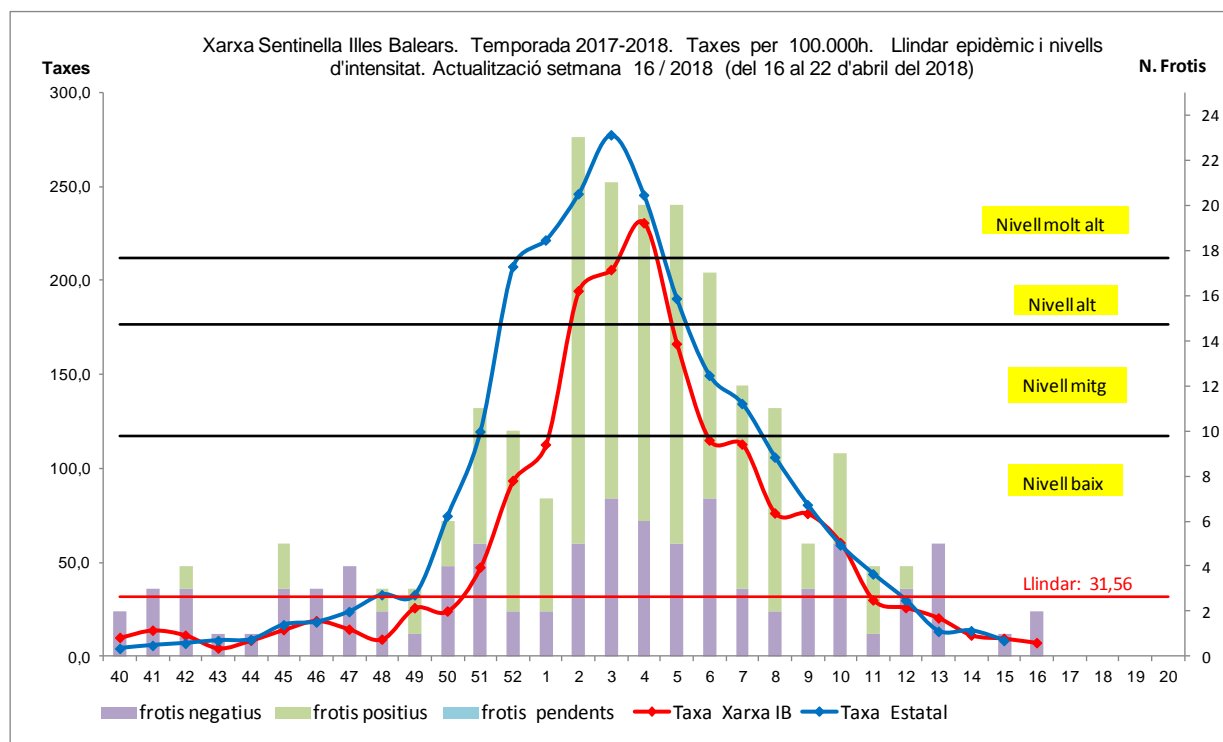
**Direcció General de Salut Pública i Participació**  
**Xarxa Sentinella de Grip. Temporada 2017-2018. Setmana 16/2018**

**NOMBRE DE METGES DECLARANTS:** 26  
**POBLACIÓ COBERTA :** 41.706  
**CASOS NOTIFICATS:** 3  
**TAXA PER 100.000:** 7,19

**76,5 %** dels metges de la xarxa – 34-  
**76,3 %** de la població xarxa – 54.635-

**Taxa estatal:** no disponible

A la setmana 16 no han tramès protocols els metges sentinelles de: Ferreries, Nuredduna, Rafal Nou, Santa Eulària i Serra Nord.  
 Han comunicat casos els Centres de Salut de: Manacor, Marines i Sant Josep.  
 Notifiquen absència de consulta: Camp Redó, Muntanya i Santanyí.



Informació microbiològica de la setmana 16 (Servei de Microbiologia H. Son Espases):

- Xarxa sentinella: Han recollit frotis els metges sentinelles dels CS Manacor i Marines amb resultat negatiu.
- Mostres "No-sentinella": No s'han detectat virus de grip en aquesta setmana a urgències hospitalàries.
- Casos "No-greus hospitalitzats" a l'HUSE: 2 casos, 1 per virus tipus A(H3N2) i 1 per A(H1N1)pdm09.
- Casos greus a l'HUSE: No hi ha hagut nous casos greus durant la setmana 16.

Informació microbiològica acumulada a la temporada 2017/2018 (Servei Microbiologia H. Son Espases):

|                                 |                       |  |
|---------------------------------|-----------------------|--|
| <b>Mostres Xarxa Sentinella</b> | Frotis recollits: 217 | Positius 126: 37 A(H1N1)pdm09, 20 A(H3N2), 69 B. |
|---------------------------------|-----------------------|--|

Informació epidemiològica

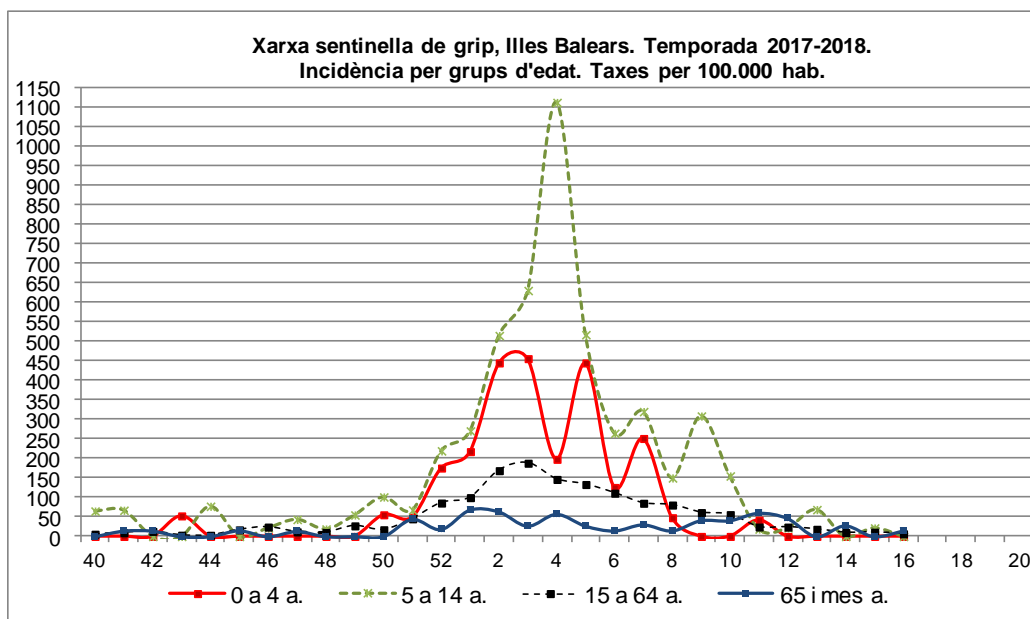
|                             |              |                        |                 |                     |
|-----------------------------|--------------|------------------------|-----------------|---------------------|
| <b>Nivell de difusió:</b>   | No Activitat | <b>Act. Esporàdica</b> | Activitat Local | Activitat Epidèmica |
| <b>Nivell d'intensitat:</b> | <b>Basal</b> | Baix                   | Mitjà           | Alt                 |
| <b>Evolució:</b>            | Descendent   | <b>Estable</b>         |                 | Ascendent           |

**Resum provisional de Casos Acumulats Hospitalitzats Confirmats de Grip a L'HUSE, amb criteris de gravetat o sense:**

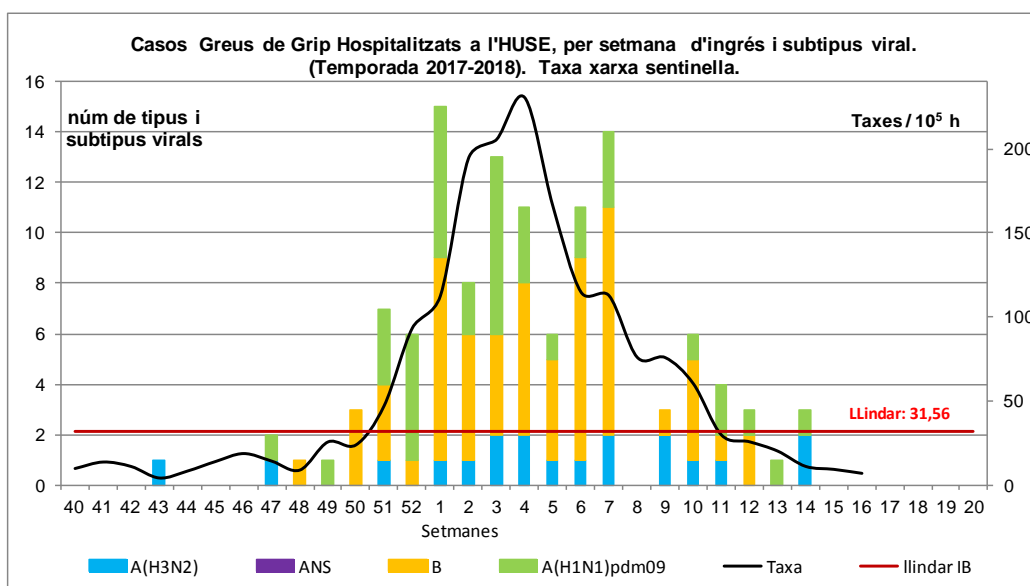
|   |         |              |         |               |
|---|---------|--------------|---------|---------------|
| Casos Greus temporada 2017-18 (acumulat provisional)    | Virus B | A(H1N1)pdm09 | A(H3N2) | A no subtipat |
| 119 casos (69 homes i 50 dones) (12 èxits)              | 60      | 40           | 19      | 0             |
| Casos No-Greus temporada 2017-18 (acumulat provisional) | Virus B | A(H1N1)pdm09 | A(H3N2) | A no subtipat |
| 526 casos (243 homes i 283 dones)                       | 245     | 149          | 132     | 0             |

**Direcció General de Salut Pública i Participació**  
**Xarxa Sentinella de Grip. Temporada 2017-2018. Setmana 16/2018**

**Incidència setmanal de grip per grups d'edat a Balears, fins a setmana 16/2018, (taxes/100.000h).**

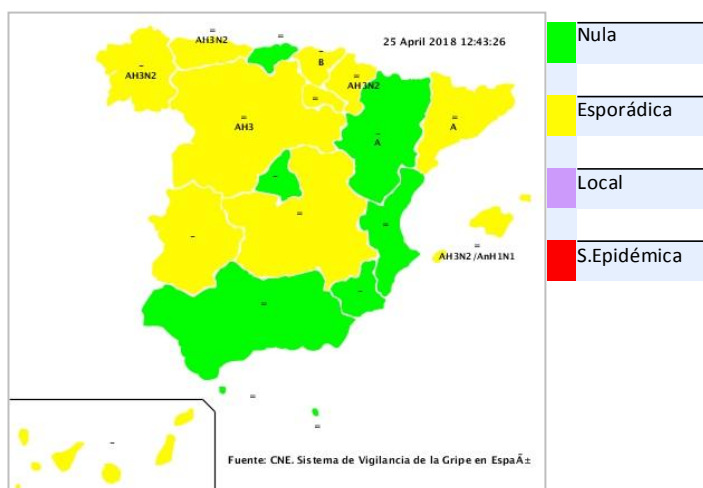


**Distribució de casos greus de grip ingressats a l'HUSE durant la temporada 2017-18, per tipus i subtipus de virus.**



**Mapes de nivells de difusió i d'intensitat de la grip a les diferents CC.AA. Setmana 16/2018, temporada gripal 2017-18. (Elaboració CNE, font: xarxes sentinel·les de les CC.AA).**

**Mapa de difusió de la grip**



**Mapa de nivell d'intensitat de la grip**

