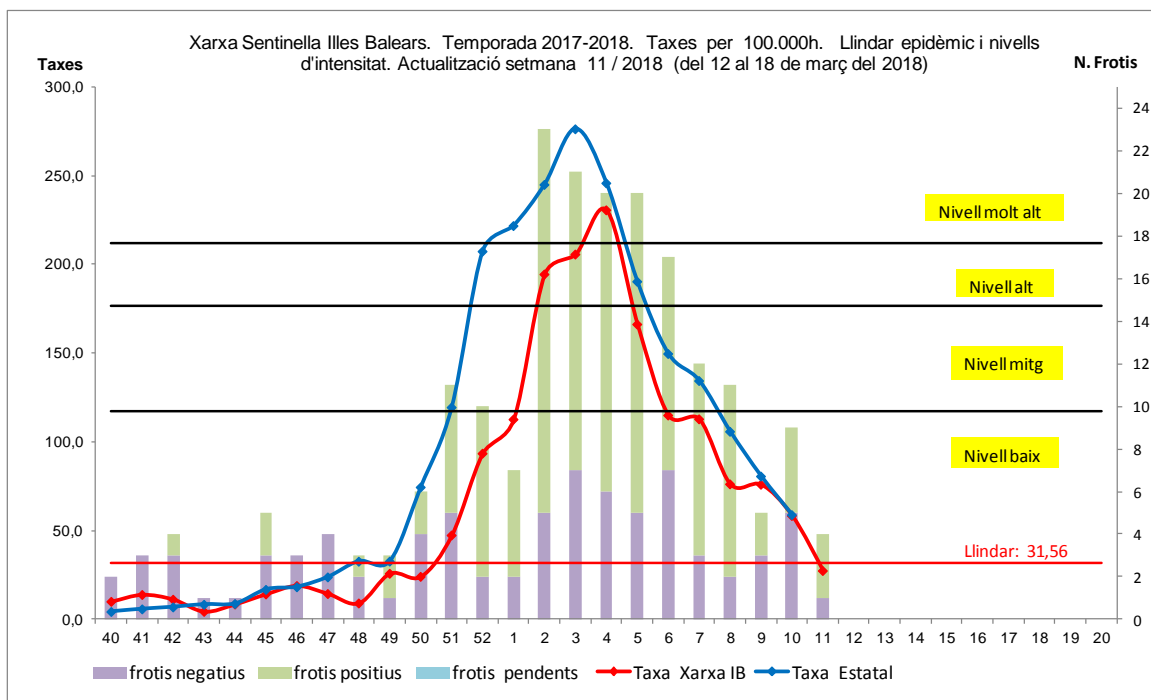


Direcció General de Salut Pública i Participació
Xarxa Sentinella de Grip. Temporada 2017-2018. Setmana 11/2018

NOMBRE DE METGES DECLARANTS: 26	76,5 % dels metges de la xarxa – 34-
POBLACIÓ COBERTA : 40.109	73,4 % de la població xarxa – 54.635-
CASOS NOTIFICATS: 11	
TAXA PER 100.000: 27,43	Taxa estatal: no disponible

A la setmana 11 no han tramès protocols els metges sentinelles de: Camp Redó, Ferreries, Manacor, S'Escorxador, Torrent de Sant Miquel i Vila.
Han comunicat casos els Centres de Salut de: Inca, Migjorn, Pollença, Rafal Nou, Sant Josep. Santa Eulària, Son Pisà i Tramuntana.
Notifiquen absència de consulta: Canal Salat i Santanyí.



Informació microbiològica de la setmana 11 (Servei de Microbiologia H. Son Espases):

- Xarxa sentinella: S'han recollit 4 frotis: 2 positius a virus tipus A(H3N2) dels CS Pollença i Santa Eulària i 1 positiu a virus tipus B del CS Son Pisà. El frotis del CS Inca ha resultat negatiu.
- Mostres "No-sentinella": El servei de microbiologia de l'HUSE informa de 9 frotis positius; 3 virus tipus B, 3 virus A(H1N1)pdm09 i 3 A(H3N2) procedents d'urgències hospitalàries.
- Casos "No-greus hospitalitzats" a l'HUSE: 10 casos; 3 per virus tipus B i 7 per tipus A(H3N2).
- Casos greus a l'HUSE: Durant la setmana 11 han ingressat 3 casos, dos amb virus A(H1N1)pdm09 i una dona de 63a. amb virus tipus B. Els dos primers són una nina de 2 anys i un home de 32a. Els dos adults tenien factors de risc i només 1 cas estava vacunat aquesta temporada.

Informació microbiològica acumulada a la temporada 2017/2018 (Servei Microbiologia H. Son Espases):

Mostres Xarxa Sentinella	Frotis recollits: 205	Positius 125: 37 A(H1N1)pdm09, 19 A(H3N2), 69 B.
---------------------------------	-----------------------	--

Informació epidemiològica

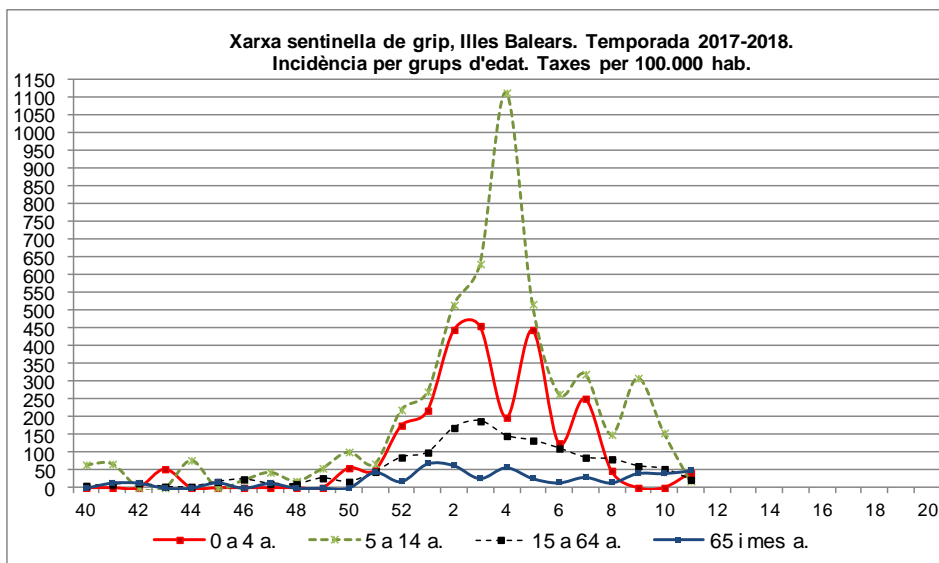
Nivell de difusió:	No Activitat	Act. Esporàdica	Activitat Local	Activitat Epidèmica
Nivell d'intensitat:	Basal	Baix	Mitjà	Molt Alt
Evolució:	Descendent	Estable		Ascendent

Resum provisional de Casos Acumulats Hospitalitzats Confirmats de Grip a L'HUSE, amb criteris de gravetat o sense:

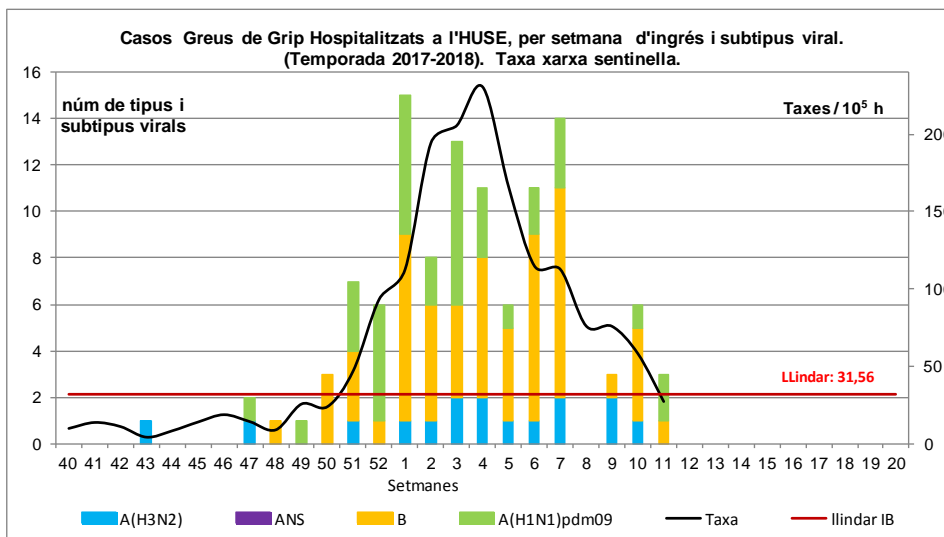
Casos Greus temporada 2017-18 (acumulat provisional)	Virus B	A(H1N1)pdm09	A(H3N2)	A no subtipat
111 casos (64 homes i 47 dones) (10 èxits)	58	37	16	0
Casos No-Greus temporada 2017-18 (acumulat provisional)	Virus B	A(H1N1)pdm09	A(H3N2)	A no subtipat
493 casos (233 homes i 260 dones)	242	146	105	0

Direcció General de Salut Pública i Participació
Xarxa Sentinella de Grip. Temporada 2017-2018. Setmana 11/2018

Incidència setmanal de grip per grups d'edat a Balears, fins a setmana 11/2018, (taxes/100.000h).

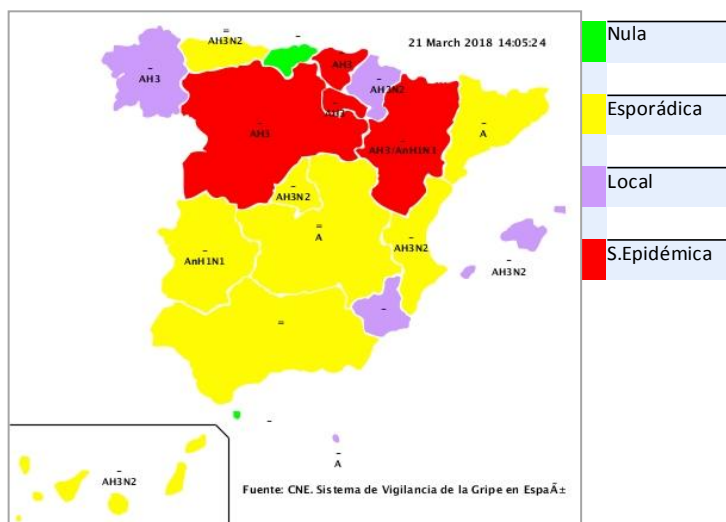


Distribució de casos greus de grip ingressats a l'HUSE durant la temporada 2017-18, per tipus i subtipus de virus.



Mapes de nivells de difusió i d'intensitat de la grip a les diferents CC.AA. Setmana 11/2018, temporada gripal 2017-18. (Elaboració CNE, font: xarxes sentinel·les de les CC.AA).

Mapa de difusió de la grip



Mapa de nivell d'intensitat de la grip

