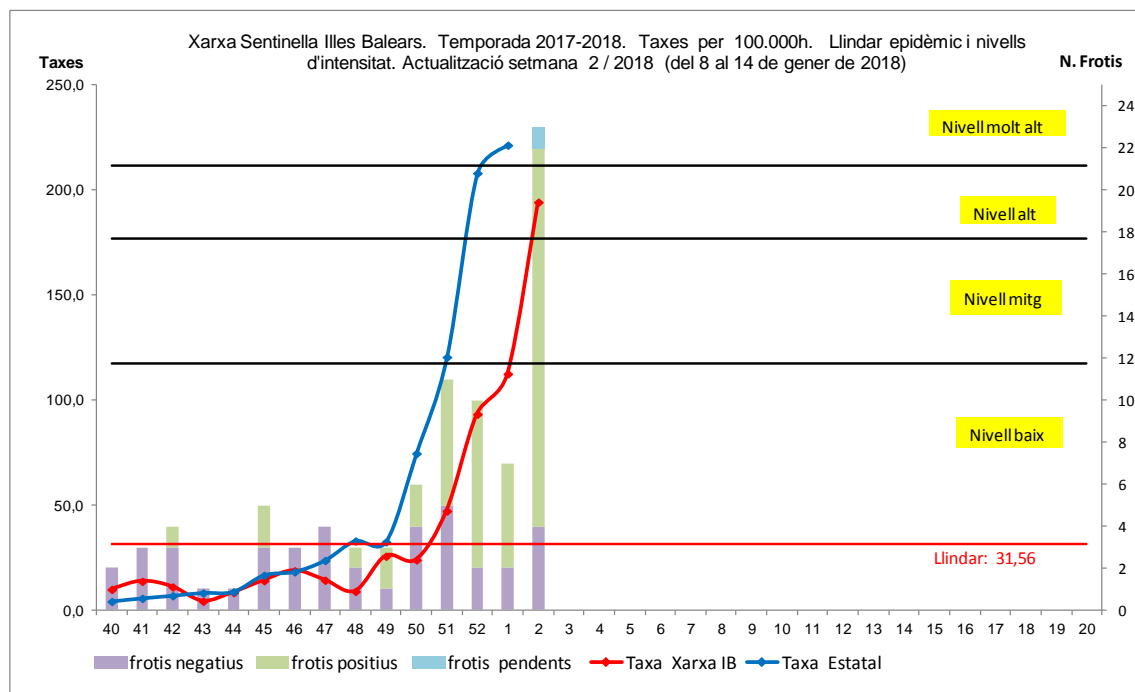


Direcció General de Salut Pública i Participació
Xarxa Sentinella de Grip. Temporada 2017-2018. Setmana 2/2018

NOMBRE DE METGES DECLARANTS: 31	91,2 dels metges de la xarxa – 34-.
POBLACIÓ COBERTA SETMANA 2/2018: 49.364	90,4 de la població xarxa – 54.635-.
CASOS NOTIFICATS: 96	
TAXA PER 100.000: 194,47	Taxa estatal: no disponible

A la setmana 2 no han tramès protocol els metges sentinelles de: Calvià i Dalt Sant Joan. Han comunicat casos tots els Centres de Salut excepte Camp Redó, Canal Salat, Son Cladera i Son Serra que no han detectat casos aquesta setmana.
Notifica absència de consulta: Santanyí.



Informació microbiològica de la setmana 2 (Servei de Microbiologia H. Son Espases):

Xarxa sentinella: S'han recollit 23 frotis: 11 positius a virus tipus B (CS Casa del Mar, Ferreries, Inca, Marines, Muntanya, Pere Garau, Pollença, Sant Josep, Sta. Eulàlia, Tramuntana i Valldargent) i 7 positius a virus tipus A(H1N1)pdm09 (CS A. Bennàssar, Emili Darder, Inca, Manacor, Marines, Pere Garau i Son Pisà). 4 frotis han estat negatius (CS A. Bennàssar, Muntanya, Nuredduna i S' Escorxador). Està pendent de resultat el recollit al CS Es Pla.

- Mostres "No-sentinella": El servei de microbiologia de l'HUSE informa de 36 frotis positius, 17 a tipus A(H1N1)pdm09, 4 per virus tipus A(H3N2) i 15 virus tipus B procedents d'urgències hospitalàries.
- Casos "No-greus hospitalitzats" a l'HUSE: 71 casos; 23 positius a virus tipus A(H1N1)pdm09, 8 per virus tipus A(H3N2) i 40 a tipus B.
- Casos greus a l'HUSE: Actualitzem informació de casos greus: des de la setmana 50 a la setmana 2 han ingressat 36 casos. Es tracta de 23 homes (d'edats entre 2 i 81 anys) i 13 dones (des de mesos d'edat a 82 anys). S'els ha aïllat virus tipus B en 17 casos, tipus A(H1N1)pdm09 en 16 més i tipus A(H3N2) en 3 casos. Dels 36 casos greus citats 23 no estaven vacunats.

Informació microbiològica acumulada a la temporada 2017/2018 (Servei Microbiologia H. Son Espases):

Mostres Xarxa Sentinella	Frotis recollits: 86	Positius 45: 12 A(H1N1)pdm09, 8 A(H3N2), 25 B.
---------------------------------	----------------------	--

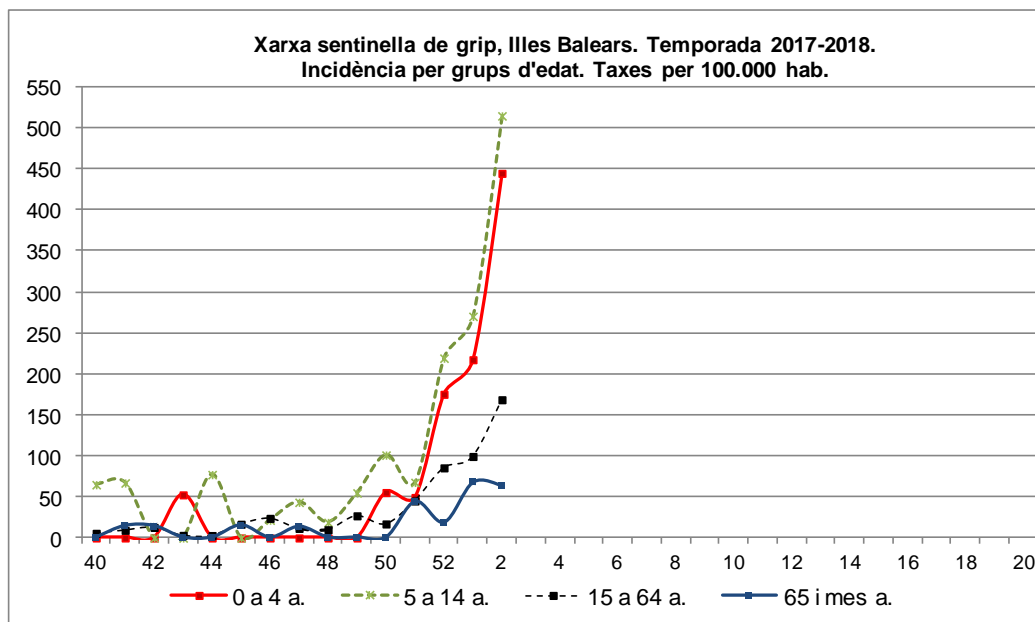
Informació epidemiològica *

Nivell de difusió:	No Activitat	Act. Esporàdica	Activitat Local	Activitat Epidèmica
Nivell d'intensitat:	Basal	Baix	Mitjà	Alt
Evolució:	Descendent	Estable		Ascendent

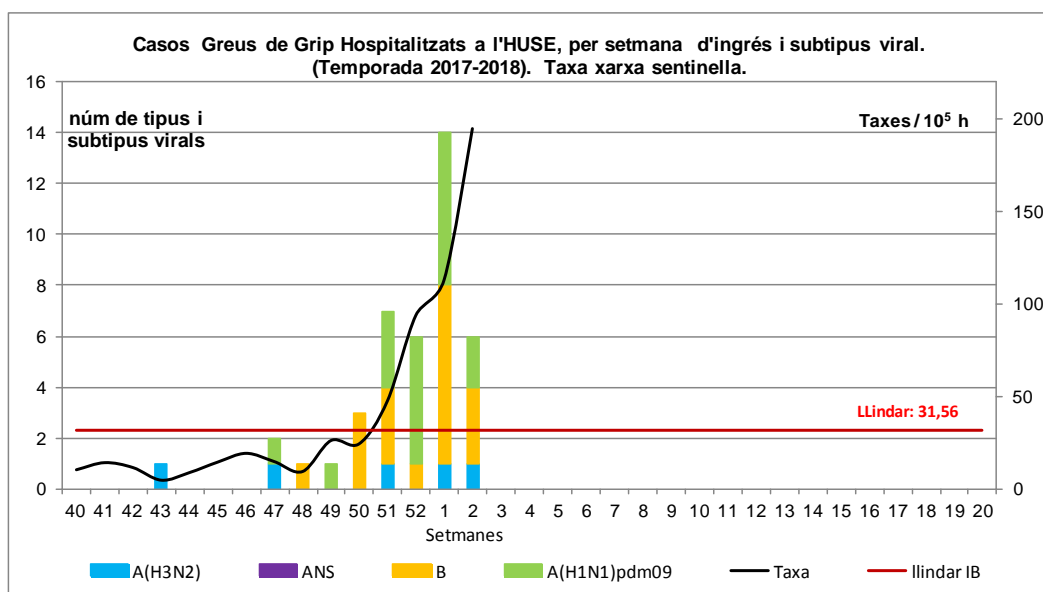
Resum provisional de Casos Acumulats Hospitalitzats Confirmats de Grip a L'HUSE, amb criteris de gravetat o sense:

Casos Greus temporada 2017-18 (acumulat provisional)	Virus B	A(H1N1)pdm09	A(H3N2)	A no subtipat
41 casos (26 homes i 15 dones)	18	18	5	0
Casos No-Greus temporada 2017-18 (acumulat provisional)	Virus B	A(H1N1)pdm09	A(H3N2)	A no subtipat
217 casos (111 homes i 106 dones)	101	74	42	0

Incidència setmanal de grip per grups d'edat a Balears, fins a setmana 2/2018, (taxes/100.000h).

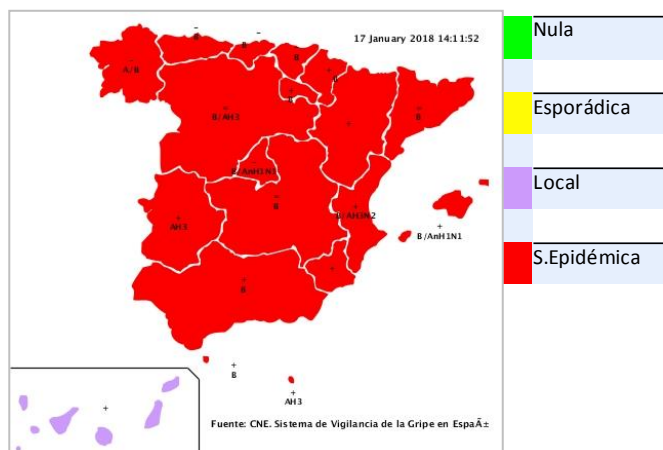


Distribució de casos greus de grip ingressats a l'HUSE durant la temporada 2017-18, per tipus i subtipus de virus.



Mapes de nivells de difusió i d'intensitat de la grip a les diferents CC.AA. Setmana 2/2018, temporada gripal 2017-18. (Elaboració CNE, font: xarxes sentinel·les de les CC.AA).

Mapa de nivell de difusió de la grip



Mapa de nivell d'intensitat de la grip

